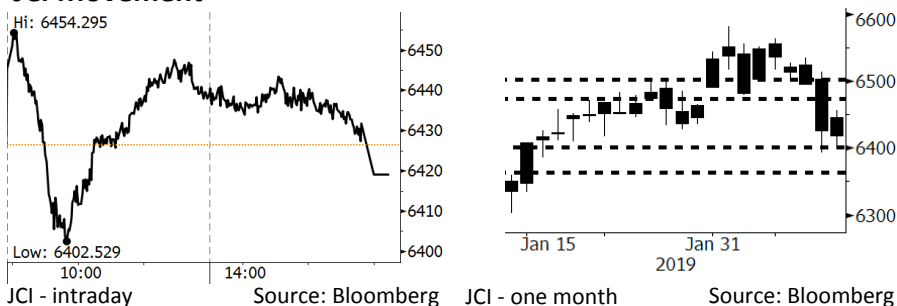


Morning Brief

Daily | Feb 14, 2019

JCI Movement



IHSG (Jakarta Composite Index)

February 13	6,419.12
Chg	-7.21pts (-0.11%)
Volume (bn shares)	153.67
Value (IDR tn)	9.56

Adv 216 Dec 208 Unc 218 Untr 105

Foreign Transaction (IDR bn)

Buy	2,604
Sell	3,985
Net Buy (Sell)	(1,382)

Top Buy	NB Val.	Top Sell	NS Val.
BTPS	36.5	BBCA	201.1
SMCB	14.1	BBNI	172.4
INKP	13.7	TLKM	121.3
CPIN	11.3	ASII	117.8
PTBA	11.2	BMRI	83.5

LQ-45 Index Top Gainers & Losers

Gainers	%	Losers	%
ANTM	5.2%	PTPP	-3.3%
TPIA	3.2%	PGAS	-2.9%
SMGR	3.1%	ERAA	-2.9%
ELSA	2.7%	BBNI	-2.8%
BRPT	2.4%	EXCL	-2.4%

Government Bond Yield & FX

	Last	Chg.
Tenor: 10 year	7.90%	-0.03%
USDIDR	14,059	-0.06%
KRWIDR	12.53	0.08%

Global Indexes

Index	Last	Chg.	%
Dow Jones	25,543.27	117.51	0.46%
S&P 500	2,753.03	8.30	0.30%
Nasdaq	7,420.38	5.76	0.08%
FTSE 100	7,190.84	57.70	0.81%
CAC 40	5,074.27	17.92	0.35%
DAX	11,167.22	41.14	0.37%
Nikkei	21,144.48	280.27	1.34%
Hang Seng	28,497.59	326.26	1.16%
Shanghai	2,721.07	49.17	1.84%
KOSPI	2,201.48	11.01	0.50%
EIDO	26.04	(0.50)	-1.88%

Commodities

Commodity	Last	Chg.	%
Gold (USD /troy oz.)	1,306.3	(4.5)	-0.35%
Crude Oil (USD /bbl)	53.90	0.80	1.51%
Coal Newcas(USD/ton)	92.90	0.15	0.16%
Gas (USD /mmbtu)	2.58	(0.11)	-4.20%
Nickel LME (USD /MT)	12,410	(80.0)	-0.64%
Tin LME (USD /MT)	20,925	(100.0)	-0.48%
CPO (MYR/Ton)	2,250	(4.0)	-0.18%

Market Recap

IHSG ditutup turun tipis kemarin. Pergerakan ditekan oleh maraknya *net foreign sell* yang terjadi pada sektor perbankan dan emiten *large cap* lainnya. **Top Losers: Finance (-0.87%), Infrastructure (-0.74%), Consumer (-0.15%)**

Daily Foreign & Domestic Sector Movement

Secara mengejutkan, investor asing mencatatkan *net sell* hingga Rp1,38 triliun kemarin. Sektor perbankan dihajar *net sell* asing sebesar Rp527 miliar yang disinyalir terjadi akibat kekhawatiran investor asing atas sikap BI yang *hawkish*. Sikap hawkish ini mungkin dapat menyebabkan likuiditas domestik tertekan sehingga dapat menyebabkan pertumbuhan perbankan melambat.

Investor domestik tercatat *net sell* untuk sektor semen hingga sebesar Rp26 miliar kemarin setelah rilis data penjualan industri semen untuk Januari 2019 turun sebesar 1% dibandingkan periode yang sama tahun lalu.

Today's Outlook: Impor Sawit India Meningkat

Untuk hari ini kami mengestimasi IHSG bergerak *sideways* dengan **support range 6360-6400** dan **resistance range 6475-6500**. Meskipun IHSG terlihat masih mendapat tekanan dari sektor perbankan, namun kami perkirakan sektor sawit dapat memberikan kinerja yang baik karena impor *palm oil* (CPO) dari India yang terus meningkat setelah India menurunkan beban pajak impor CPO dari sebelumnya 44% menjadi 40%. Alhasil, impor CPO India meningkat dari 691 ribu ton pada November 2018 menjadi 811 ribu ton pada Desember 2018. Diperkirakan impor CPO India mampu mencapai 850 ribu ton pada Januari 2019. Dengan konsumsi dari India yang terus meningkat, harga CPO telah meningkat sebesar 15% dari titik terendah pada Nov 2018 hingga sekarang.

Company News

- ADRO : Optimis Target 2019 Akan Tercapai
- PGAS : Menganggarkan Belanja Modal US\$400 Juta
- PPRO : Target Pendapatan Berulang Rp235 Miliar
- BUMI : Menargetkan Pertumbuhan Produksi 16,0%

Domestic & Global News

Penjualan Properti Residensial 4Q18 Masih Turun
Xi Dijadwalkan Bertemu Mnuchin dan Lighthizer

Indonesia Economic Data

Monthly Indicator	Last	Prev.	Quarterly Indicator	Last	Prev.
BI 7 Day Rev Repo Rate	6.00%	6.00%	Real GDP	5.18%	5.17%
FX Reserve (USD bn)	120.10	120.65	Current Acc (USD bn)	(9.15)	(8.85)
Trd Balance (USD bn)	(1.10)	(2.05)	Govt. Spending Yoy	4.56%	6.28%
Exports Yoy	-4.62%	-3.28%	FDI (USD bn)	3.62	5.95
Imports Yoy	1.16%	11.68%	Business Confidence	108.05	112.82
Inflation Yoy	2.82%	3.13%	Cons. Confidence*	125.50	127.00

TINS : Target Produksi 1Q19 Tumbuh Dua Kali Lipat

PT Timah Tbk (TINS) menargetkan volume produksi bijih timah pada 1Q19 dapat tumbuh minimal dua kali lipat. Meski terdapat siklus penurunan pertambangan timah dari laut terkait cuaca yang kurang kondusif, namun produksi TINS pada Januari meningkat 260% menjadi 6.660 ton bijih timah. Peningkatan ini ditopang oleh program penertiban tambang ilegal dan larangan ekspor oleh smelter swasta. (Bisnis Indonesia)

MYRX : Menganggarkan Belanja Modal Rp1 Triliun

PT Hanson International Tbk (MYRX) menganggarkan belanja modal sebesar Rp1 triliun pada 2019, yang dialokasikan untuk memperluas cadangan lahan di Serpong-Maja. Dana ini berasal dari kas dan penerbitan surat berharga. Kini, jumlah kepemilikan lahan MYRX di Maja mencapai 1.764,57 ha. Pada 2019, MYRX juga berencana untuk *rights issue* sebesar Rp16 triliun untuk proyek The Grand Jakarta City. (Bisnis Indonesia)

GIAA : Kinerja Segmen Kargo Masih Stabil

PT Garuda Indonesia (Persero) Tbk (GIAA) menyatakan bahwa permintaan dan volume segmen bisnis kargo masih stabil dan aman, di tengah isu kenaikan tarif muatan udara. Meski demikian, isu ini cukup berdampak pada jasa kargo udara lainnya, seiring banyaknya konsumen yang mengalihkan metode pengirimannya ke jalur darat, khususnya yang berada di Pulau Jawa. (Kontan)

ZINC : Target Produksi 120.000 Ton Ore pada 1Q19

PT Kapuas Prima Coal Tbk (ZINC) menargetkan volume produksi 100.000-120.000 ton ore pada 1Q19. Kinerja produksi ZINC akan terdongkrak oleh rampungnya pabrik flotasi kedua pada Desember 2018, yang sedang dalam tahap uji coba memproduksi 500 ton per hari. Pabrik ini akan beroperasi optimal pada Maret atau April 2019 dan akan meningkatkan volume produksi tahunan ZINC hingga 450.000 ton ore. (Bisnis Indonesia)

Domestic & Global News

Penjualan Properti Residensial 4Q18 Masih Turun

Hasil survei Harga Properti Nasional oleh Bank Indonesia, Selasa (12/2), menunjukkan penjualan properti residensial di sepanjang 4Q18 masih menurun. Namun, penjualan membaik jika dibandingkan dengan kuartal sebelumnya yang mencatat penurunan cukup dalam. Penjualan properti residensial turun -5,78% q-q di 4Q18 lalu. Kendati begitu, penurunan penjualan ini lebih baik jika dibandingkan dengan kuartal sebelumnya yang merosot -14,14% q-q. (Kontan)

Xi Dijadwalkan Bertemu Mnuchin dan Lighthizer

The South China Morning Post pada Rabu mewartakan bahwa Presiden Xi akan bertemu dengan Sekretaris Departemen Keuangan AS Steven Mnuchin dan Perwakilan Perdagangan AS Robert Lighthizer pada Jumat, 15/02/2019. Presiden Xi akan bertemu dengan anggota kunci delegasi dagang AS, termasuk Lighthizer dan Mnuchin di Beijing. Sementara itu, Wakil Presiden Tiongkok Liu He juga diperkirakan akan menghadiri perjamuan dengan delegasi AS pada pekan ini. (CNBC)

Relative Valuation

	Last Price	End of Last Year Price	Target Price*	Rating	Upside Potential (%)	1 Year Change (%)	Market Cap (IDR tn)	Price / EPS (TTM)	Price / BVPS	Return on Equity (%)	Dividend Yield TTM (%)	Sales Growth Yoy (%)	EPS Growth Yoy (%)	Adjusted Beta
JCI Index	6,419	6,194				(2.7)	7,324.8							
Finance						1.7	2,288.9							
BBCA	27,100	26,000	28,825	Hold	6.4	14.3	668.2	26.8x	4.7x	18.4	1.0	7.5	10.0	0.9
BBRI	3,790	3,660	4,370	Buy	15.3	(1.8)	467.5	14.3x	2.5x	18.5	2.8	10.4	11.7	1.5
BMRI	7,250	7,375	8,275	Hold	14.1	(12.7)	338.3	13.5x	1.9x	14.4	2.7	7.4	21.2	1.4
BBNI	8,650	8,800	10,525	Buy	21.7	(10.8)	161.3	10.7x	1.5x	14.5	3.0	9.6	10.2	1.5
Consumer						(8.3)	1,485.4							
HMSP	3,720	3,710	4,225	Hold	13.6	(23.8)	432.7	33.2x	13.8x	41.8	2.9	7.2	3.8	1.2
GGRM	82,575	83,625	88,650	Hold	7.4	3.2	158.9	19.6x	3.7x	19.6	3.1	13.6	6.3	1.2
UNVR	49,250	45,400	49,700	Hold	0.9	(9.6)	375.8	41.3x	49.6x	142.9	1.9	1.5	30.1	1.0
ICBP	10,425	10,450	11,225	Hold	7.7	16.5	121.6	28.7x	5.8x	21.3	2.1	7.5	14.6	0.8
INDF	7,600	7,450	8,175	Hold	7.6	(2.9)	66.7	18.0x	2.1x	11.7	4.0	3.1	(13.7)	1.2
KLBF	1,570	1,520	1,840	Buy	17.2	(3.1)	73.6	30.3x	5.3x	18.3	1.6	3.9	1.4	1.3
Infrastructure						(0.5)	798.75							
TLKM	3,790	3,750	4,700	Buy	24.0	(5.3)	375.4	20.3x	4.1x	20.4	4.4	2.3	(20.6)	0.8
PGAS	2,340	2,120	2,600	Hold	11.1	(6.4)	56.7	15.3x	1.2x	8.2	1.4	12.9	122.8	1.4
JSMR	4,990	4,280	6,050	Buy	21.2	(12.1)	36.2	17.5x	2.2x	13.4	1.2	18.7	(6.9)	1.0
Trade						(14.2)	722.5							
UNTR	25,250	27,350	39,550	Buy	56.6	(33.1)	94.2	8.7x	1.8x	22.6	3.9	32.1	60.8	0.9
AKRA	5,450	4,290	4,650	Hold	(14.7)	(8.0)	21.9	29.4x	2.7x	19.3	4.0	25.3	(22.4)	1.3
SCMA	1,755	1,870	2,025	Buy	15.4	(36.6)	25.7	18.0x	5.6x	32.3	3.1	10.8	8.7	1.3
MNCN	825	690	875	Hold	6.1	(46.9)	11.8	8.5x	1.1x	14.2	1.8	2.8	(20.3)	0.9
ACES	1,760	1,490	1,635	Hold	(7.1)	36.4	30.2	31.6x	7.9x	26.6	1.3	22.3	32.7	1.0
RALS	1,780	1,420	1,515	Hold	(14.9)	52.1	12.6	21.1x	3.2x	15.7	2.2	2.2	43.4	0.9
MAPI	1,025	805	1,170	Hold	14.1	43.4	17.0	29.4x	3.3x	14.0	0.4	18.3	126.7	0.8
Property						(14.4)	403.2							
BSDE	1,320	1,255	1,850	Buy	40.2	(26.7)	25.4	7.8x	1.0x	13.2	N/A	(18.9)	(74.2)	1.3
PWON	650	620	600	Hold	(7.7)	(4.4)	31.3	14.0x	2.7x	20.6	0.9	19.0	25.2	1.3
CTRA	900	1,010	1,250	Buy	38.9	(30.8)	16.7	18.4x	1.2x	6.8	1.1	7.9	1.7	1.6
SMRA	910	805	960	Hold	5.5	(19.1)	13.1	29.3x	2.0x	6.9	0.5	0.7	75.0	1.6
WSKT	1,870	1,680	2,810	Buy	50.3	(35.5)	25.4	4.8x	1.5x	33.2	3.1	27.0	41.1	1.3
WIKA	1,730	1,655	2,150	Buy	24.3	(10.1)	15.5	11.2x	1.2x	11.0	1.6	32.3	26.0	1.1
Misc Ind.						(3.6)	399.3							
ASII	7,675	8,225	8,925	Buy	16.3	(8.4)	310.7	14.3x	2.3x	17.3	2.5	16.4	20.6	1.2
Basic Ind.						22.3	701.1							
INTP	18,650	18,450	19,950	Hold	7.0	(11.3)	68.7	64.1x	3.0x	4.6	3.8	2.5	(56.1)	1.5
SMGR	12,675	11,500	13,500	Hold	6.5	16.8	75.2	28.5x	2.5x	9.0	1.1	4.4	43.1	1.3
CPIN	7,450	7,225	6,700	Hold	(10.1)	119.8	122.2	30.2x	6.7x	24.2	0.8	5.1	79.7	1.1
JPFA	2,920	2,150	3,250	Hold	11.3	85.4	34.2	18.5x	3.8x	20.2	3.4	16.8	104.2	0.8
Mining						(4.7)	422.5							
ADRO	1,260	1,215	1,970	Buy	56.3	(48.4)	40.3	6.8x	0.8x	11.9	7.9	9.3	(16.0)	1.2
PTBA	4,120	4,300	5,375	Buy	30.5	27.6	47.5	7.5x	3.0x	42.1	7.7	20.7	49.7	1.0
ITMG	21,150	20,250	24,225	Hold	14.5	(27.5)	23.9	6.0x	1.6x	28.2	15.4	21.6	12.5	1.2
INCO	3,660	3,260	3,760	Hold	2.7	0.8	36.4	40.6x	1.4x	3.3	N/A	23.4	N/A	1.4
ANTM	1,010	765	1,200	Buy	18.8	14.1	24.3	22.1x	1.3x	5.9	0.2	186.6	N/A	1.3
Agriculture						(2.4)	103.2							
AALI	13,400	11,825	16,925	Buy	26.3	-	25.8	14.9x	1.4x	9.5	3.2	9.1	(18.2)	0.6
LSIP	1,380	1,250	1,500	Hold	8.7	2.2	9.4	20.1x	1.1x	5.7	3.3	(19.6)	(39.3)	0.7

* Target Price for December 2019

Source: Bloomberg, NHKS Research

Date	Country	Hour Jakarta	Event	Period	Actual	Consensus	Previous
Monday	UK	16:30	Manufacturing Production MoM	Dec	-0.70%	0.30%	-0.30%
<i>11 - Feb</i>	UK	16:30	Industrial Production MoM	Dec	-0.50%	0.30%	-0.40%
	UK	16:30	GDP YoY	4Q P	1.30%	1.40%	1.50%
	UK	16:30	GDP QoQ	4Q P	0.20%	0.30%	0.60%
Tuesday	JPN	11:30	Tertiary Industry Index MoM	Dec	-0.30%	-0.10%	-0.30%
<i>12 - Feb</i>							
Wednesday	JPN	06:50	PPI YoY	Jan	0.60%	1.00%	1.50%
<i>13 - Feb</i>	UK	16:30	PPI Output NSA YoY	Jan	2.10%	2.10%	2.50%
	UK	16:30	PPI Output NSA MoM	Jan	0.00%	-0.10%	-0.30%
	UK	16:30	CPI Core YoY	Jan	1.90%	1.90%	1.90%
	UK	16:30	CPI MoM	Jan	-0.80%	-0.60%	0.20%
	UK	16:30	CPI YoY	Jan	1.80%	2.00%	2.10%
	USA	19:00	MBA Mortgage Applications	8-Feb	-3.70%	--	-2.50%
	USA	20:30	CPI MoM	Jan	0.00%	0.10%	-0.10%
Thursday	JPN	06:50	GDP Deflator YoY	4Q P	-0.30%	-0.40%	-0.30%
<i>14 - Feb</i>	JPN	06:50	GDP Annualized SA QoQ	4Q P	1.40%	1.40%	-2.50%
	JPN	06:50	GDP SA QoQ	4Q P	0.30%	0.40%	-0.60%
	CHN	08:30	PPI YoY	Jan	--	--	0.90%
	CHN	08:30	CPI YoY	Jan	--	--	1.90%
	GER	14:00	GDP SA QoQ	4Q P	--	0.20%	-0.20%
	EU	17:00	GDP SA YoY	4Q P	--	1.20%	1.20%
	EU	17:00	GDP SA QoQ	4Q P	--	0.20%	0.20%
	USA	20:30	PPI Final Demand MoM	Jan	--	0.10%	-0.20%
	USA	20:30	Retail Sales Advance MoM	Dec	--	0.10%	0.20%
	USA	20:30	Initial Jobless Claims	9-Feb	--	--	234k
Friday	JPN	11:30	Industrial Production MoM	Dec F	--	--	-0.10%
<i>15 - Feb</i>	USA	20:30	Empire Manufacturing	Feb	--	7.5	3.9
	USA	21:15	Industrial Production MoM	Jan	--	0.10%	0.30%
	USA	22:00	U. of Mich. Sentiment	Feb P	--	94	91.2

Source: Bloomberg

Domestic Economic Calendar

Date	Hour Jakarta	Event	Period	Actual	Consensus	Prev.
Thursday	11.00	Trade Balance	Jan	--	--	-\$1102m
<i>14 - Feb</i>	11.00	Imports YoY	Jan	--	--	1.16%
	11.00	Exports YoY	Jan	--	--	-4.62%
	Tentative	Local Auto Sales	Jan	--	--	87846

Source: Bloomberg

Date	Event	Company
Monday <i>11 - Feb</i>	Extraordinary Shareholder Meeting Stock Split	CPIN, BCIC MARK
Tuesday <i>12 - Feb</i>	Extraordinary Shareholder Meeting	ARTO, DNET, MTFN
Thursday <i>14 - Feb</i>	Extraordinary Shareholder Meeting	BTPS
Friday <i>15 - Feb</i>	Extraordinary Shareholder Meeting Cash Devidend	BTPN XISB

Source: Bloomberg

DISCLAIMER

This report and any electronic access hereto are restricted and intended only for the clients and related entities of PT NH Korindo Sekuritas Indonesia. This report is only for information and recipient use. It is not reproduced, copied, or made available for others. Under no circumstances is it considered as a selling offer or solicitation of securities buying. Any recommendation contained herein may not be suitable for all investors. Although the information hereof is obtained from reliable sources, its accuracy and completeness cannot be guaranteed. PT NH Korindo Sekuritas Indonesia, its affiliated companies, employees, and agents are held harmless from any responsibility and liability for claims, proceedings, action, losses, expenses, damages, or costs filed against or suffered by any person as a result of acting pursuant to the contents hereof. Neither is PT NH Korindo Sekuritas Indonesia, its affiliated companies, employees, nor agents are liable for errors, omissions, misstatements, negligence, inaccuracy contained herein.

All rights reserved by PT NH Korindo Sekuritas Indonesia



PT. NH Korindo Sekuritas Indonesia

Member of Indonesia Stock Exchange

Head Office :

Wisma Korindo 7th Floor
Jl. M.T. Haryono Kav. 62
Pancoran, Jakarta 12780
Indonesia
Telp: +62 21 7976202
Fax : +62 21 7976206

Branch Office BSD:

ITC BSD Blok R No.48
Jl. Pahlawan Seribu Serpong
Tangerang Selatan 15322
Indonesia
Telp : +62 21 5316 2049
Fax : +62 21 5316 1687

Branch Office Solo :

Jl. Ronggowarsito No. 8
Kota Surakarta
Jawa Tengah 57111
Indonesia
Telp: +62 271 664763
Fax : +62 271 661623

A Member of NH Investment & Securities Global Network

Seoul | New York | Hong Kong | Singapore | Shanghai | Beijing | Hanoi |
Jakarta