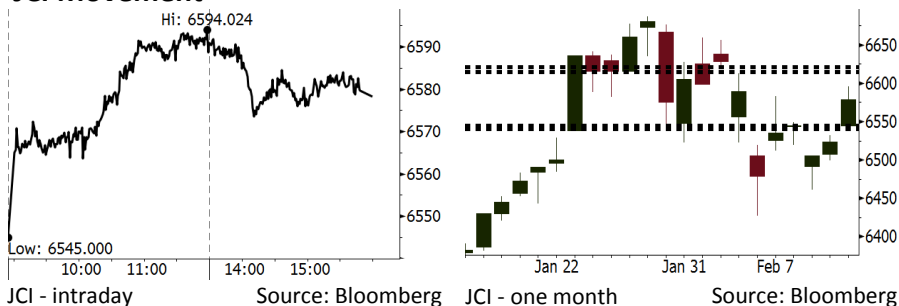


Morning Brief

Daily | Feb 14, 2018

JCI Movement



IHSG (Jakarta Composite Index)

Feb 13	6,578.18
Chg	+54.72pts (+0.84%)
Volume (bn shares)	131.60
Value (IDR tn)	7.61

Adv 208 Dec 145 Unc 228 Untr 112

Foreign Transaction (IDR bn)

Buy	2,024
Sell	2,245
Net Buy (Sell)	(221)

Top Buy	NB Val.	Top Sell	NS Val.
BBCA	107.6	ASII	132.4
TLKM	97.4	UNTR	58.3
BBRI	86.2	UNVR	53.2
ADRO	30.7	INDF	51.0
PTBA	28.5	BMRI	50.0

LQ-45 Index Top Gainers & Losers

Gainers	%	Losers	%
TRAM	6.3%	MYRX	-5.4%
PTBA	5.8%	BMTR	-2.3%
LPPF	4.4%	WIKA	-2.0%
MNCN	4.3%	ADHI	-1.7%
EXCL	3.5%	SRIL	-1.1%

Government Bond Yield & FX

	Last	Chg.
Tenor: 10 year	6.41%	0.04%
USD/IDR	13,651	0.09%
KRW/IDR	12.59	0.00%

Global Indexes

Index	Last	Chg.	%
Dow Jones	24,640.45	39.18	0.16%
S&P 500	2,662.94	6.94	0.26%
Nasdaq	7,013.51	31.55	0.45%
FTSE 100	7,168.01	(9.05)	-0.13%
CAC 40	5,109.24	(30.82)	-0.60%
DAX	12,196.50	(86.27)	-0.70%
Nikkei	21,244.68	(137.94)	-0.65%
Hang Seng	29,839.53	379.90	1.29%
Shanghai	3,184.96	30.83	0.98%
KOSPI	2,395.19	9.81	0.41%
EIDO	29.40	0.52	1.80%

Commodities

Commodity	Last	Chg.	%
Gold (USD /troy oz.)	1,329.6	6.9	0.52%
Crude Oil (USD /bbl)	59.19	(0.10)	-0.17%
Coal Newcas(USD/ton)	97.85	1.45	1.50%
Gas (USD /mmbtu)	2.59	0.04	1.65%
Nickel LME (USD /MT)	13,450	350.0	2.67%
CPO (MYR/Ton)	2,515	(28.0)	-1.10%

Indonesian Market Recap

IHSG melanjutkan penguatannya kemarin di tengah kuatnya aksi beli investor asing pada sektor pertambangan dan perbankan. **Top Gainers: Mining (+1.71%), Infrastructure (+1.39%), Finance (+1.14%).**

Today's Outlook: Kekawatiran Inflasi AS Mereda

Untuk hari ini kami mengestimasi IHSG untuk bergerak menguat dengan **support range 6540-6545 dan resistance range 6615-6621**. Kekawatiran akan rilis inflasi Amerika yang akan diumumkan nanti malam diperkirakan telah mereda. Hal ini terlihat dari Bursa Amerika yang naik, yield government bond yang turun serta pelemahan dollar. Dari domestik investor dapat mulai mempersiapkan diri terhadap data neraca perdagangan yang akan dirilis besok. Diperkirakan pada Januari terjadi surplus perdagangan setelah pada Desember terjadi defisit.

Stocks Recommendation (details on the next page)

Trading Buy: ASII, CTRA, TINS

Global Market

United States

Bursa Amerika melanjutkan penguatannya tadi malam dipimpin sektor keuangan. Investor masih menunggu rilis inflasi pada hari ini.

Europe

Bursa Eropa melemah kemarin di tengah kewaspadaan investor jelang rilis data inflasi Amerika yang dapat memicu aksi jual terulang kembali.

Asia

Bursa Asia menguat kemarin di tengah pelemahan Dollar terhadap Yen serta rebound pada harga minyak dunia.

Company News

- PTPP : Membidik Kontrak Baru Rp49 Triliun
- GIAA : Menargetkan USD54 Juta dari Bisnis Non-Tiket
- DOID : Menargetkan Produksi Overburden Naik 10%
- BSDE : Siapkan Capex Rp4 Triliun

Domestic & Global News

- Pajak Sedan Akan Sama dengan SUV
- PDB Jepang Naik 0,5% pada Kuartal IV

Indonesia Economic Data

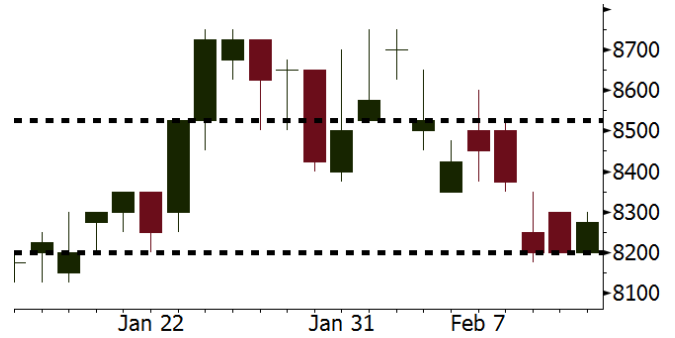
Monthly Indicator	Last	Prev.	Quarterly Indicator	Last	Prev.
BI 7 Day Rev Repo Rate	4.25%	4.25%	Real GDP	5.19%	5.06%
FX Reserve (USD bn)	131.98	130.20	Current Acc (USD bn)	(5.76)	(5.80)
Trd Balance (USD bn)	(0.27)	0.13	Govt Spending Yoy	3.81%	3.46%
Exports Yoy	6.93%	13.18%	FDI (USD bn)	4.62	7.86
Imports Yoy	17.83%	19.62%	Business Confidence	111.02	112.39
Inflation Yoy	3.25%	3.61%	Cons. Confidence*	126.10	126.40

ASII Last = 8275

Analysis Revisi pajak penjualan sedan akan rampung bulan ini. Pajak penjualan sedan akan diturunkan menjadi setara dengan kendaraan SUV.

Range 8200 – 8525

Action Trading Buy. Cut Loss If Below 3680



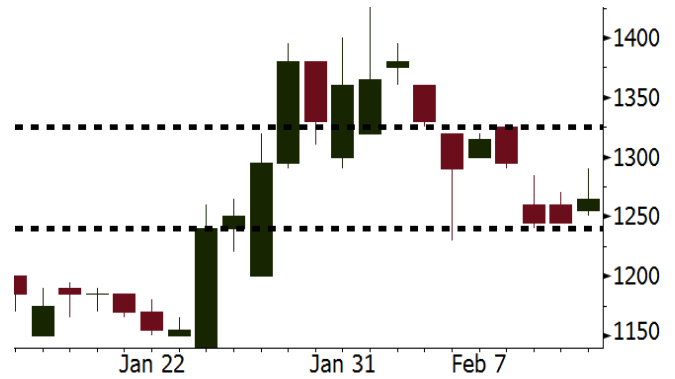
Source: Bloomberg

CTRA Last = 1340

Analysis CTRA menargetkan pertumbuhan pendapatan sebesar 15%-20%. Target ini tergolong agresif mengingat pada 2016 dan 2017 pertumbuhan masih negatif.

Range 1240 – 1265

Action Trading Buy. Cut Loss If Below 1240



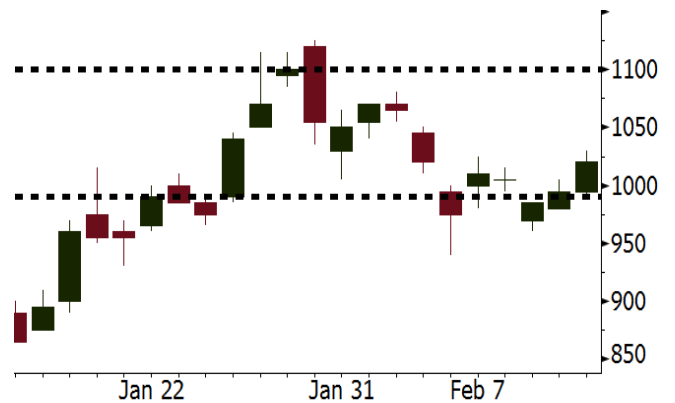
Source: Bloomberg

TINS Last = 1020

Analysis Harga acuan logam dunia termasuk timah mengalami penguatan kembali setelah pelemahan Dollar berlanjut kembali.

Range 990 - 1100

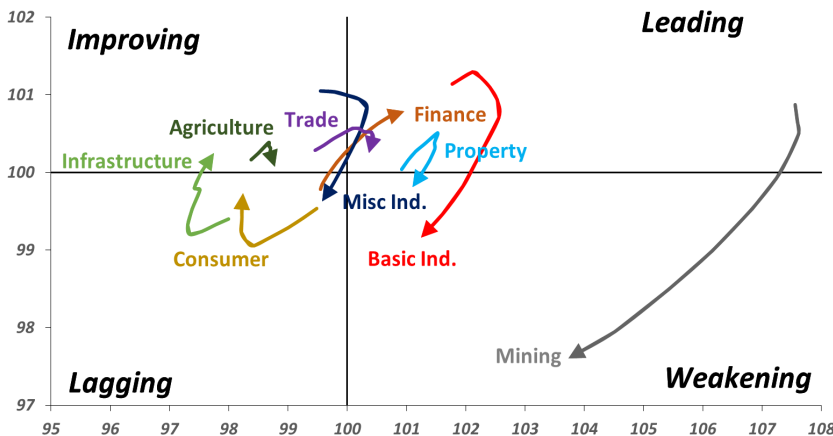
Action Trading buy. Cut Loss If Below 990



Source: Bloomberg

Sector Rotation

Relative Rotation Graph - Last 10 Days



Source: Bloomberg

Relative Valuation

	Last Price	End of Last Year Price	Target Price*	Rating	Upside Potential (%)	1 Year Change (%)	Market Cap (IDR tn)	Price / EPS (TTM)	Price / BVPS	Return on Equity (%)	Dividend Yield TTM (%)	Sales Growth Yoy (%)	EPS Growth Yoy (%)	Adjusted Beta
JCI Index						21.6	7,281.5							
Finance						44.3	2,202.7							
BBCA	23,800	21,900	24,100	Hold	1.3	53.3	586.8	26.3x	4.6x	18.9	0.9	6.9	11.3	0.9
BBRI	3,880	3,640	4,700	Buy	21.1	60.7	478.6	16.4x	2.8x	18.5	2.2	10.2	10.7	1.3
BMRI	8,275	8,000	8,150	Hold	(1.5)	44.5	386.2	18.7x	2.3x	13.0	1.6	5.9	49.5	1.3
BBNI	9,700	9,900	9,550	Hold	(1.5)	54.0	180.9	13.3x	1.8x	14.7	2.2	11.2	19.7	1.3
BBTN	3,760	3,570	3,300	Hold	(12.2)	91.8	39.8	13.3x	1.9x	15.5	1.3	14.3	23.5	0.9
BJTM	770	710	810	Hold	5.2	33.9	11.5	9.9x	1.5x	15.4	5.7	0.6	12.5	1.3
Consumer						20.7	1,599.1							
HMSP	4,850	4,730	5,000	Hold	3.1	24.7	564.1	43.4x	18.2x	42.2	2.2	2.9	2.6	1.1
GGRM	80,000	83,800	97,825	Buy	22.3	29.0	153.9	20.5x	3.9x	19.4	3.3	9.4	17.8	1.3
UNVR	54,925	55,900	63,000	Hold	14.7	29.5	419.1	61.0x	65.2x	107.6	1.6	3.7	10.0	1.1
ICBP	8,900	8,900	10,200	Hold	14.6	4.7	103.8	27.2x	5.5x	21.4	1.7	3.6	7.4	1.3
INDF	7,750	7,625	8,000	Hold	3.2	(3.1)	68.0	16.9x	2.2x	14.1	3.0	6.5	8.4	1.1
KLBF	1,620	1,690	2,020	Buy	24.7	8.4	75.9	32.0x	6.0x	19.8	1.4	5.0	4.5	1.1
KAEF	2,420	2,700	3,280	Buy	35.5	17.5	13.4	47.1x	5.7x	12.3	0.4	8.4	10.4	1.3
Infrastructure						8.2	794.20							
TLKM	4,040	4,440	5,450	Buy	34.9	3.5	407.2	17.8x	4.4x	25.9	4.9	12.5	21.0	1.1
EXCL	2,960	2,960	4,400	Buy	48.6	(2.6)	31.6	85.2x	1.5x	1.8	N/A	7.2	(7.9)	0.9
ISAT	5,425	4,800	6,750	Buy	24.4	(16.5)	29.5	21.8x	2.1x	9.9	1.3	4.8	N/A	0.6
JSMR	5,750	6,400	6,050	Hold	5.2	20.0	41.7	19.0x	2.8x	15.3	1.4	110.6	9.5	0.9
TBIG	5,850	6,425	6,050	Hold	3.4	12.5	26.5	22.4x	15.5x	76.3	2.6	7.8	(25.2)	0.8
INDY	4,240	3,060	5,050	Buy	19.1	476.9	22.1	54.2x	2.4x	4.6	N/A	22.4	#N/A	1.0
Trade						9.4	773.2							
UNTR	37,650	35,400	39,425	Hold	4.7	61.4	140.4	18.7x	3.2x	18.2	1.8	36.5	80.4	1.2
AKRA	5,950	6,350	8,025	Buy	34.9	(10.5)	23.8	25.2x	3.3x	17.8	2.5	22.6	(9.6)	0.9
SCMA	2,730	2,480	3,250	Buy	19.0	(6.5)	39.9	27.7x	9.4x	35.3	2.1	0.2	(5.4)	0.8
MNCN	1,590	1,285	1,500	Hold	(5.7)	(6.5)	22.7	19.2x	2.4x	11.7	2.6	2.2	(11.9)	1.0
LPPF	10,675	10,000	16,225	Buy	52.0	(29.5)	31.1	16.3x	16.0x	112.1	4.5	0.3	(6.5)	1.3
ACES	1,315	1,155	1,150	Hold	(12.5)	68.6	22.6	29.5x	6.8x	24.8	1.3	18.9	10.5	0.9
RALS	1,165	1,200	1,200	Hold	3.0	(15.3)	8.3	18.9x	2.3x	12.3	3.1	(3.1)	3.8	1.1
MPPA	454	452	450	Hold	(0.9)	(65.7)	2.4	N/A	1.1x	(4.5)	N/A	(4.1)	(927.2)	1.8
Property						0.7	445.0							
BSDE	1,785	1,700	1,800	Hold	0.8	(6.3)	34.4	11.7x	1.5x	13.8	0.3	37.0	98.8	1.3
PWON	680	685	760	Hold	11.8	19.3	32.7	18.4x	3.3x	19.6	0.7	20.9	8.3	1.1
CTRA	1,265	1,185	1,440	Hold	13.8	(11.5)	23.5	23.5x	1.8x	8.7	0.4	(1.6)	(6.1)	1.0
SMRA	1,130	945	1,160	Hold	2.7	(22.1)	16.3	43.6x	2.6x	6.1	0.4	10.5	100.0	1.3
PPRO	189	189	215	Hold	13.8	(41.4)	11.8	12.4x	2.6x	10.5	0.7	14.7	0.7	0.9
WSKT	2,900	2,210	2,810	Hold	(3.1)	12.8	39.4	10.7x	3.1x	28.9	1.3	103.7	135.9	1.1
PTPP	3,020	2,640	4,770	Buy	57.9	(18.2)	18.7	14.8x	1.8x	18.9	1.6	26.9	43.9	1.1
WIKA	1,940	1,550	2,150	Hold	10.8	(23.0)	17.4	12.0x	1.5x	15.8	1.7	70.0	8.5	1.0
ADHI	2,380	1,885	2,160	Hold	(9.2)	11.2	8.5	21.0x	1.5x	7.5	1.1	53.1	78.0	1.0
Misc Ind.						2.0	405.2							
ASII	8,275	8,300	9,300	Hold	12.4	2.2	335.0	18.5x	2.8x	16.1	2.0	13.6	25.4	1.3
Basic Ind.						24.7	547.6							
INTP	21,100	21,950	21,575	Hold	2.3	32.3	77.7	36.5x	3.2x	8.6	4.4	(7.3)	(55.3)	1.4
SMGR	10,525	9,900	11,550	Hold	9.7	7.1	62.4	20.4x	2.2x	10.9	2.9	7.7	(50.2)	1.2
CPIN	3,420	3,000	4,160	Buy	21.6	(3.1)	56.1	33.3x	3.7x	11.2	1.6	33.2	(22.4)	1.2
JPFA	1,575	1,300	1,740	Hold	10.5	(16.0)	18.0	14.7x	2.0x	13.7	3.2	5.3	(50.3)	0.9
MAIN	720	740	780	Hold	8.3	(45.2)	1.6	27.2x	0.9x	3.4	5.3	2.5	N/A	1.1
KRAS	498	424	500	Hold	0.4	(30.3)	9.6	N/A	0.4x	(7.2)	N/A	5.9	43.5	1.2
TPIA	6,050	6,000	6,275	Hold	3.7	32.0	107.9	22.5x	4.8x	24.8	2.1	28.6	17.7	0.6
BRPT	2,370	2,260	2,420	Hold	2.1	93.5	33.1	21.0x	2.3x	14.0	N/A	28.2	N/A	0.3
Mining						37.4	411.4							
ADRO	2,420	1,860	2,720	Hold	12.4	44.0	77.4	11.4x	1.6x	15.3	2.5	37.2	78.0	1.1
PTBA	3,270	2,460	4,085	Buy	24.9	47.6	37.7	9.6x	2.7x	32.2	1.7	31.7	156.4	1.3
ITMG	28,900	20,700	31,350	Hold	8.5	92.3	32.7	10.1x	2.4x	25.1	8.5	21.4	166.7	0.9
INCO	3,610	2,890	3,550	Hold	(1.7)	28.5	35.9	N/A	1.4x	(0.6)	N/A	10.7	N/A	1.4
ANTM	875	625	1,090	Buy	24.6	8.0	21.0	N/A	1.2x	(1.7)	N/A	8.0	N/A	1.0
TINS	1,020	775	1,500	Buy	47.1	(4.7)	7.6	16.2x	1.3x	8.0	1.0	53.8	#N/A	1.1
ELSA	406	372	575	Buy	41.6	(3.8)	3.0	13.6x	1.0x	7.8	1.0	31.6	(51.9)	1.1
Agriculture						(14.7)	103.2							
AALI	13,400	13,150	14,425	Hold	7.6	(14.2)	25.8	11.1x	1.5x	13.4	3.9	30.3	9.3	0.6
LSIP	1,355	1,420	1,800	Buy	32.8	(13.7)	9.2	9.6x	1.1x	12.5	2.6	36.6	135.0	0.7

* Target Price for December 2018

Source: Bloomberg, NHKS Research

PTPP : Membidik Kontrak Baru Rp49 Triliun

PT PP Tbk (PTPP) sepanjang tahun lalu memperoleh kontrak baru Rp41 triliun (+26% y-y). Adapun Januari tahun ini, kontrak baru PTPP sudah mencapai Rp2,3 triliun. Pada 2018, PTPP menargetkan kontrak baru sebesar Rp49 triliun atau lebih tinggi 20% dibanding tahun lalu. Dengan target ini, PTPP akan memiliki total order book lebih dari Rp100 triliun. (Kontan)

DOID : Menargetkan Produksi Overburden Naik 10%

PT Delta Dunia Makmur Tbk (DOID) menargetkan produksi lapisan tanah penutup batubara (overburden) pada 2018 naik 10% y-y menjadi 375 bcm sampai 425 bcm. Tahun lalu, DOID merealisasikan produksi batubara sebanyak 40,2 juta ton, naik 14,53% dibanding tahun 2016. (Kontan)

GIAA : Menargetkan USD54 Juta dari Bisnis Non-Tiket

PT Garuda Indonesia Tbk (GIAA) menargetkan pendapatan non-tiket meningkat 42% y-y menjadi USD54 juta hingga akhir tahun. Walaupun baru memberi kontribusi 2% terhadap pendapatan tapi manajemen optimis lini bisnis ini bisa mencapai pendapatan sebesar USD100 juta pada 2020. Untuk mencapainya, GIAA menyusun beberapa strategi seperti merambah bisnis e-commerce melalui GarudaShop. (Kontan)

BSDE : Siapkan Capex Rp4 Triliun

PT Bumi Serpong Damai Tbk. (BSDE) menganggarkan belanja modal (capex) senilai Rp4 triliun tahun ini, sedikit turun dibandingkan tahun lalu yang hampir mencapai Rp5 triliun. Capex tersebut akan digunakan untuk kebutuhan investasi rutin pengembangan proyek dan penambahan cadangan lahan. Untuk penambahan cadangan lahan, BSDE menganggarkan Rp1 triliun. (Bisnis Indonesia)

Domestic & Global News

Pajak Sedan Akan Sama dengan SUV

Revisi Pajak Penjualan atas Barang Mewah [PPnBM] pada kendaraan jenis sedan nampaknya sudah mulai memasuki babak akhir. Menteri Perindustrian Airlangga Hartarto menyebut pengenaan PPnBM pada sedan akan segera direvisi dan diharapkan rampung akhir bulan ini. Sebagai informasi, mobil sedan dengan kapasitas mesin di bawah 1.500 cc dikenakan PPnBM sebesar 30%. Sementara itu, mobil penumpang jenis lain seperti minibus yang memiliki kapasitas mesin sama hanya dikenakan PPnBM sebesar 10%. (Bisnis)

PDB Jepang Naik 0,5% pada Kuartal IV

Pertumbuhan ekonomi Jepang tumbuh sebesar 0,5 persen pada Oktober-Desember dan membukukan ekspansi selama delapan bulan berturut-turut karena pertumbuhan belanja konsumen dan belanja modal. Hal tersebut menandai pertumbuhan beruntun yang terpanjang. Secara kuartalan, PDB meningkat 0,1 persen q-q yang sedikit lebih rendah dari perkiraan pertumbuhan PDB sebesar 0,2 persen. (CNBC)

Date	Country	Hour Jakarta	Event	Period	Actual	Consensus	Previous
Tuesday	JPN	06:50	PPI YoY	Jan	2.70%	2.70%	3.10%
<i>13 - Feb</i>	JPN	06:50	PPI MoM	Jan	0.30%	0.20%	0.20%
	UK	16:30	CPI MoM	Jan	-0.50%	-0.60%	0.40%
	UK	16:30	CPI YoY	Jan	3.00%	2.90%	3.00%
Wednesday	JPN	06:50	GDP SA QoQ	4Q P	0.10%	0.20%	0.60%
<i>14 - Feb</i>	JPN	06:50	GDP Annualized SA QoQ	4Q P	0.50%	1.00%	2.50%
	GER	14:00	GDP SA QoQ	4Q P		0.60%	0.80%
	GER	14:00	GDP NSA YoY	4Q P		2.20%	2.30%
	GER	14:00	CPI MoM	Jan F		-0.70%	-0.70%
	GER	14:00	CPI YoY	Jan F		1.60%	1.60%
	EU	17:00	GDP SA QoQ	4Q P		0.60%	0.60%
	EU	17:00	GDP SA YoY	4Q P		2.70%	2.70%
	USA	20:30	CPI MoM	Jan		0.40%	0.10%
	USA	20:30	CPI Ex Food and Energy MoM	Jan		0.20%	0.30%
	USA	20:30	CPI YoY	Jan		2.00%	2.10%
	USA	20:30	CPI Ex Food and Energy YoY	Jan		1.70%	1.80%
Thursday	USA	20:30	Initial Jobless Claims	10-Feb		--	221k
<i>15 - Feb</i>	USA	20:30	PPI Final Demand MoM	Jan		0.40%	-0.10%
	USA	20:30	PPI Final Demand YoY	Jan		2.50%	2.60%
Friday	USA	20:30	Housing Starts	Jan		1225k	1192k
<i>16 - Feb</i>							

Source: Bloomberg

Domestic Economic Calendar

Date	Hour Jakarta	Event	Period	Actual	Consensus	Prev.
Thursday	Tentative	Bank Indonesia 7D Reverse Repo	Dec		4.25%	4.25%
<i>15 - Feb</i>	11:00	Imports YoY	Dec		16.20%	17.83%
	11:00	Exports YoY	Jan		6.00%	6.93%
	11:00	Trade Balance	Jan		\$320m	-\$270m

Source: Bloomberg

Corporate Calendar

Date	Event	Company
Monday	Rights Delisting Date	ESSA
<i>12 - Feb</i>		
Thursday	IPO Listing Date	BOSS (Borneo Olah Sarana Sukses)
<i>15 - Feb</i>		

Source: Bloomberg

DISCLAIMER

This report and any electronic access hereto are restricted and intended only for the clients and related entity of PT NH Korindo Sekuritas Indonesia. This report is only for information and recipient use. It is not reproduced, copied, or made available for others. Under no circumstances is it considered as a selling offer or solicitation of securities buying. Any recommendation contained herein may not suitable for all investors. Although the information here is obtained from reliable sources, its accuracy and completeness cannot be guaranteed. PT NH Korindo Sekuritas Indonesia, its affiliated companies, respective employees, and agents disclaim any responsibility and liability for claims, proceedings, action, losses, expenses, damages, or costs filed against or suffered by any person as a result of acting pursuant to the contents hereof. Neither is PT NH Korindo Sekuritas Indonesia, its affiliated companies, employees, nor agents liable for errors, omissions, misstatements, negligence, inaccuracy arising herefrom.

All rights reserved by PT NH Korindo Sekuritas Indonesia



PT. NH Korindo Sekuritas Indonesia

Member of Indonesia Stock Exchange

Head Office :

Wisma Korindo 7th Floor
Jl. M.T. Haryono Kav. 62
Pancoran, Jakarta 12780
Indonesia
Telp: +62 21 7976202
Fax : +62 21 7976206

Branch Office BSD:

ITC BSD Blok R No.48
Jl. Pahlawan Seribu Serpong
Tangerang Selatan 15322
Indonesia
Telp : +62 21 5316 2049
Fax : +62 21 5316 1687

Branch Office Solo :

Jl. Ronggowarsito No. 8
Kota Surakarta
Jawa Tengah 57111
Indonesia
Telp: +62 271 664763
Fax : +62 271 661623

A Member of NH Investment & Securities Global Network

Seoul | New York | Hong Kong | Singapore | Shanghai | Beijing | Hanoi |
Jakarta