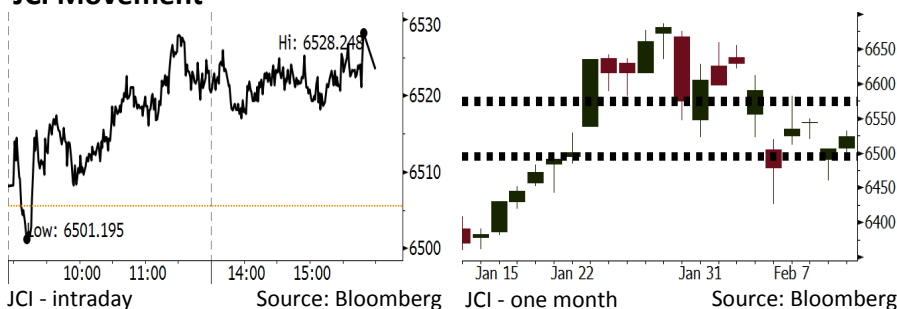


Morning Brief

Daily | Feb 13, 2018

JCI Movement



IHSG (Jakarta Composite Index)

Feb 12	6,523.45
Chg	+17.93pts (+0.28%)
Volume (bn shares)	155.59
Value (IDR tn)	7.73

Adv 255 Dec 124 Unc 202 Untr 100

Foreign Transaction (IDR bn)

Buy	1,762
Sell	2,344
Net Buy (Sell)	(583)

Top Buy	NB Val.	Top Sell	NS Val.
BBRI	17.0	BMRI	104.9
INDY	16.4	UNTR	80.0
PTBA	13.3	ASII	62.5
ADRO	11.0	UNVR	59.5
AALI	9.0	PGAS	45.4

LQ-45 Index Top Gainers & Losers

Gainers	%	Losers	%
MYRX	36.6%	TPIA	-9.4%
BUMI	8.7%	INTP	-3.8%
BMTR	7.3%	UNTR	-2.5%
SRIL	7.3%	GGRM	-2.0%
TRAM	4.6%	KLBF	-0.9%

Government Bond Yield & FX

	Last	Chg.
Tenor: 10 year	6.38%	0.00%
USD/IDR	13,639	0.08%
KRW/IDR	12.59	0.48%

Global Indexes

Index	Last	Chg.	%
Dow Jones	24,601.27	410.37	1.70%
S&P 500	2,656.00	36.45	1.39%
Nasdaq	6,981.96	107.47	1.56%
FTSE 100	7,177.06	84.63	1.19%
CAC 40	5,140.06	60.85	1.20%
DAX	12,282.77	175.29	1.45%
Nikkei	21,382.62	(508.24)	-2.32%
Hang Seng	29,459.63	(47.79)	-0.16%
Shanghai	3,154.13	24.27	0.78%
KOSPI	2,385.38	21.61	0.91%
EIDO	28.88	0.31	1.09%

Commodities

Commodity	Last	Chg.	%
Gold (USD /troy oz.)	1,322.7	6.1	0.46%
Crude Oil (USD /bbl)	59.29	0.09	0.15%
Coal Newcas(USD/ton)	96.40	0.65	0.68%
Gas (USD /mmbtu)	2.55	(0.03)	-1.24%
Nickel LME (USD /MT)	13,100	130.0	1.00%
CPO (MYR/Ton)	2,543	29.0	1.15%

Indonesian Market Recap

IHSG bergerak naik kemarin ditopang oleh rebound pada harga minyak dunia serta rencana subsidi biodiesel oleh pemerintah. **Top Gainers: Agriculture (+1.73%), Mining (+1.69%), Property (+1.24%).**

Today's Outlook: Laporan Bulanan OPEC

Untuk hari ini kami mengestimasi IHSG untuk bergerak menguat dengan **support range 6492-6498 dan resistance range 6571-6578**. Sentimen positif global datang dari rebound pada bursa Amerika meskipun yield government bond masih terus naik. Hal ini menandakan mulai munculnya keyakinan investor secara perlahan walau kekhawatiran akan peningkatan inflasi masih ada. Di sisi lain sentimen positif datang dari rilis laporan bulanan OPEC yang menyatakan bahwa permintaan minyak tahun ini akan lebih tinggi dari estimasi sebelumnya.

Stocks Recommendation (details on the next page)

Trading Buy: BBTN, LSIP, ELSA

Global Market

United States

Bursa Amerika ditutup naik tadi malam meskipun yield government bond melanjutkan kenaikan jelang rilis data inflasi pada Rabu esok.

Europe

Bursa Eropa bergerak naik kemarin di tengah rebound pada bursa global setelah pada pekan lalu terjadi penurunan yang signifikan.

Asia

Bursa Asia menguat kemarin setelah harga minyak dunia naik sekitar 1% yang merupakan kenaikan pertama dalam 6 hari terakhir.

Company News

- ERAA : Menargetkan Penambahan 250 Toko
- JSMR : Targetkan Pendapatan di Luar Konstruksi Tumbuh 30,3%
- WIKA : Bidik Laba Bersih 1,96 Triliun
- ASII : Suntik Gojek USD150 Juta

Domestic & Global News

Puluhan Ketentuan Subsektor Minerba Dihapus
OPEC Tingkatkan Estimasi Permintaan Minyak

Indonesia Economic Data

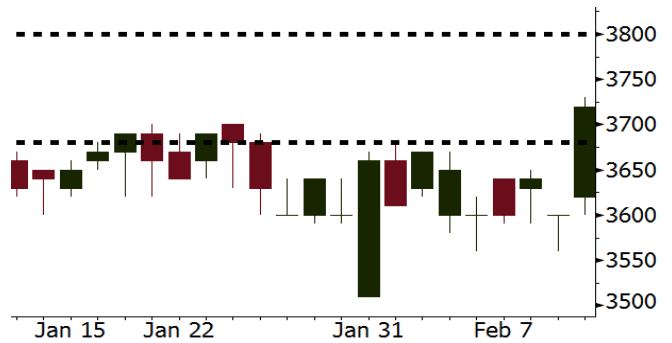
Monthly Indicator	Last	Prev.	Quarterly Indicator	Last	Prev.
BI 7 Day Rev Repo Rate	4.25%	4.25%	Real GDP	5.19%	5.06%
FX Reserve (USD bn)	131.98	130.20	Current Acc (USD bn)	(5.76)	(5.80)
Trd Balance (USD bn)	(0.27)	0.13	Govt Spending Yoy	3.81%	3.46%
Exports Yoy	6.93%	13.18%	FDI (USD bn)	4.62	7.86
Imports Yoy	17.83%	19.62%	Business Confidence	111.02	112.39
Inflation Yoy	3.25%	3.61%	Cons. Confidence*	126.10	126.40

BBTN Last = 3720

Analysis BBTN pada hari ini akan merilis kinerja tahun 2017. Berdasarkan konsensus, laba bersih diperkirakan tumbuh 16% dari Rp2,6 triliun menjadi Rp3,0 triliun.

Range 3680 – 3800

Action Trading Buy. Cut Loss If Below 3680



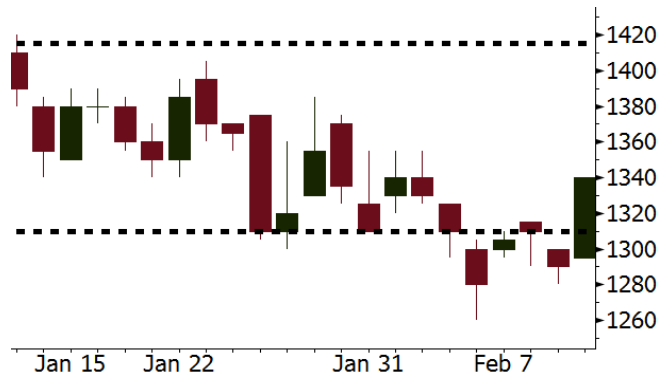
Source: Bloomberg

LSIP Last = 1340

Analysis Asosiasi Kelapa Sawit Indonesia akan mengadakan pertemuan dengan Aliansi Kelapa Sawit Eropa untuk mempromosikan produk CPO berkelanjutan serta melawan kampanye negatif di Eropa.

Range 1310 – 1415

Action Trading Buy. Cut Loss If Below 1310



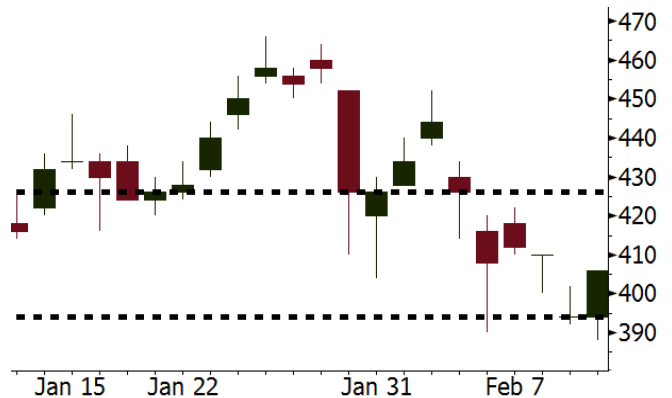
Source: Bloomberg

ELSA Last = 406

Analysis OPEC memperkirakan permintaan minyak pada 2018 akan mencapai 98,6 juta per hari naik dari posisi 97 juta barel per hari.

Range 394 - 426

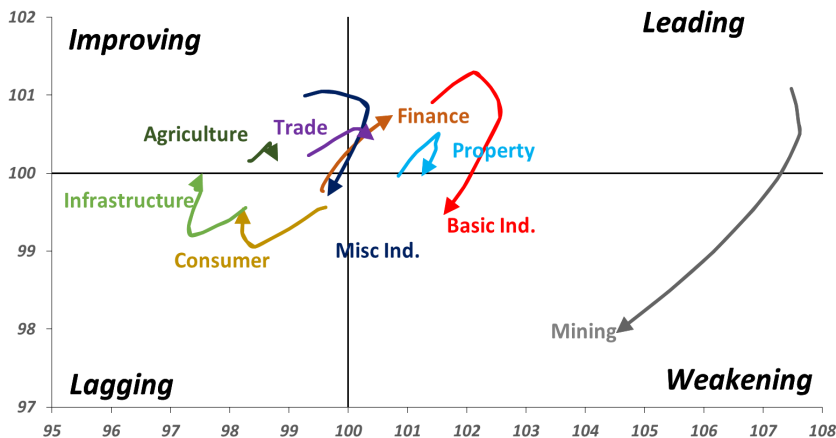
Action Trading buy. Cut Loss If Below 394



Source: Bloomberg

Sector Rotation

Relative Rotation Graph - Last 10 Days



Source: Bloomberg

Relative Valuation

	Last Price	End of Last Year Price	Target Price*	Rating	Upside Potential (%)	1 Year Change (%)	Market Cap (IDR tn)	Price / EPS (TTM)	Price / BVPS	Return on Equity (%)	Dividend Yield TTM (%)	Sales Growth Yoy (%)	EPS Growth Yoy (%)	Adjusted Beta
JCI Index						21.4	7,261.3							
Finance						44.8	2,189.1							
BBCA	23,500	21,900	24,100	Hold	2.6	56.7	579.4	26.0x	4.6x	18.9	0.9	6.9	11.3	1.0
BBRI	3,800	3,640	4,700	Buy	23.7	58.0	468.7	16.0x	2.8x	18.5	2.3	10.2	10.7	1.3
BMRI	8,200	8,000	8,150	Hold	(0.6)	43.9	382.7	18.5x	2.3x	13.0	1.6	6.0	49.5	1.3
BBNI	9,525	9,900	9,550	Hold	0.3	52.4	177.6	13.0x	1.8x	14.7	2.2	11.2	19.7	1.3
BBTN	3,720	3,570	3,300	Hold	(11.3)	94.3	39.4	13.1x	1.9x	15.5	1.3	14.3	23.5	0.9
BJTM	755	710	810	Hold	7.3	31.3	11.3	9.7x	1.4x	15.4	5.8	0.6	12.5	1.3
Consumer						20.3	1,607.6							
HMSP	4,820	4,730	5,000	Hold	3.7	23.9	560.7	43.2x	18.1x	42.2	2.2	2.9	2.6	1.1
GGRM	79,550	83,800	97,825	Buy	23.0	28.3	153.1	20.4x	3.8x	19.4	3.3	9.4	17.8	1.3
UNVR	55,000	55,900	63,000	Hold	14.5	29.1	419.7	61.1x	65.3x	107.6	1.6	3.7	10.0	1.1
ICBP	8,900	8,900	10,200	Hold	14.6	4.1	103.8	27.2x	5.5x	21.4	1.7	3.6	7.4	1.3
INDF	7,775	7,625	8,000	Hold	2.9	(2.8)	68.3	16.9x	2.2x	14.1	3.0	6.5	8.4	1.1
KLBF	1,630	1,690	2,020	Buy	23.9	9.8	76.4	32.2x	6.0x	19.8	1.3	5.0	4.5	1.2
KAEF	2,410	2,700	3,280	Buy	36.1	17.0	13.4	46.9x	5.7x	12.3	0.4	8.4	10.4	1.3
Infrastructure						7.3	788.63							
TLKM	3,960	4,440	5,450	Buy	37.6	2.3	399.2	17.4x	4.3x	25.9	5.0	12.5	21.0	1.1
EXCL	2,860	2,960	4,400	Buy	53.8	(6.8)	30.6	82.3x	1.4x	1.8	N/A	7.2	(7.9)	0.9
ISAT	5,400	4,800	6,750	Buy	25.0	(16.0)	29.3	21.7x	2.1x	9.9	1.3	4.8	N/A	0.6
JSMR	5,675	6,400	6,050	Hold	6.6	19.0	41.2	16.3x	2.8x	19.1	1.4	110.6	9.5	0.9
TBIG	5,800	6,425	6,050	Hold	4.3	7.9	26.3	22.2x	15.4x	76.3	2.6	7.8	(25.2)	0.8
INDY	4,130	3,060	5,050	Buy	22.3	461.9	21.5	52.7x	2.3x	4.6	N/A	22.4	#N/A	1.0
Trade						9.6	770.9							
UNTR	37,650	35,400	39,425	Hold	4.7	63.7	140.4	18.7x	3.2x	18.2	1.8	36.5	80.4	1.2
AKRA	5,900	6,350	8,025	Buy	36.0	(8.9)	23.6	25.0x	3.2x	17.8	2.5	22.6	(9.6)	0.9
SCMA	2,700	2,480	3,250	Buy	20.4	(6.9)	39.5	27.4x	9.3x	35.3	2.1	0.2	(5.4)	0.8
MNCN	1,525	1,285	1,500	Hold	(1.6)	(9.0)	21.8	18.4x	2.3x	11.7	2.8	2.2	(11.9)	1.0
LPPF	10,225	10,000	16,225	Buy	58.7	(33.3)	29.8	15.6x	15.3x	112.1	4.7	0.3	(6.5)	1.3
ACES	1,320	1,155	1,150	Hold	(12.9)	71.4	22.6	29.6x	6.8x	24.8	1.2	18.9	10.5	0.9
RALS	1,170	1,200	1,200	Hold	2.6	(16.1)	8.3	18.9x	2.3x	12.3	3.1	(3.1)	3.8	1.1
MPPA	450	452	450	Hold	-	(66.0)	2.4	N/A	1.1x	(4.5)	N/A	(4.1)	(927.2)	1.8
Property						1.0	439.5							
BSDE	1,760	1,700	1,800	Hold	2.3	(7.6)	33.9	11.5x	1.5x	13.8	0.3	37.0	98.8	1.3
PWON	660	685	760	Buy	15.2	16.8	31.8	17.9x	3.2x	19.6	0.7	20.9	8.3	1.1
CTRA	1,245	1,185	1,440	Buy	15.7	(11.1)	23.1	23.2x	1.8x	8.7	0.4	(1.6)	(6.1)	1.0
SMRA	1,100	945	1,160	Hold	5.5	(21.4)	15.9	42.5x	2.5x	6.1	0.5	10.5	100.0	1.3
PPRO	189	189	215	Hold	13.8	(41.8)	11.8	12.4x	2.6x	10.5	0.7	14.7	0.7	0.9
WSKT	2,900	2,210	2,810	Hold	(3.1)	12.4	39.4	10.7x	3.1x	28.9	1.3	103.7	135.9	1.1
PTPP	2,980	2,640	4,770	Buy	60.1	(19.5)	18.5	14.6x	1.8x	18.9	1.7	26.9	43.9	1.1
WIKA	1,980	1,550	2,150	Hold	8.6	(19.8)	17.8	12.2x	1.5x	15.8	1.7	70.0	8.5	1.0
ADHI	2,420	1,885	2,160	Hold	(10.7)	23.5	8.6	21.4x	1.6x	7.5	1.1	53.1	78.0	1.0
Misc Ind.						1.8	404.2							
ASII	8,200	8,300	9,300	Hold	13.4	1.9	332.0	18.4x	2.8x	16.1	2.0	13.6	25.4	1.3
Basic Ind.						25.8	555.7							
INTP	20,975	21,950	21,575	Hold	2.9	38.9	77.2	36.3x	3.2x	8.6	4.4	(7.3)	(55.3)	1.4
SMGR	10,275	9,900	11,550	Hold	12.4	5.4	60.9	20.0x	2.1x	10.9	3.0	7.7	(50.2)	1.2
CPIN	3,310	3,000	4,160	Buy	25.7	(1.8)	54.3	32.2x	3.6x	11.2	1.7	33.2	(22.4)	1.2
JPFA	1,595	1,300	1,740	Hold	9.1	(10.9)	18.2	14.9x	2.0x	13.7	3.1	5.3	(50.3)	0.9
MAIN	685	740	780	Hold	13.9	(46.1)	1.5	25.9x	0.9x	3.4	5.5	2.5	N/A	1.1
KRAS	484	424	500	Hold	3.3	(33.2)	9.4	N/A	0.4x	(7.2)	N/A	5.9	43.5	1.2
TPIA	6,050	6,000	6,275	Hold	3.7	32.3	107.9	22.5x	4.8x	24.8	2.1	28.6	17.7	0.6
BRPT	2,350	2,260	2,420	Hold	3.0	98.3	32.8	20.8x	2.3x	14.0	N/A	28.2	N/A	0.3
Mining						34.7	404.4							
ADRO	2,350	1,860	2,720	Buy	15.7	37.4	75.2	11.1x	1.6x	15.3	2.5	37.2	78.0	1.1
PTBA	3,090	2,460	4,085	Buy	32.2	40.5	35.6	9.0x	2.6x	32.2	1.8	31.7	156.4	1.3
ITMG	28,400	20,700	31,350	Hold	10.4	84.4	32.1	9.9x	2.3x	25.1	8.6	21.4	166.7	0.8
INCO	3,540	2,890	3,550	Hold	0.3	29.2	35.2	N/A	1.4x	(0.6)	N/A	10.7	N/A	1.4
ANTM	855	625	1,090	Buy	27.5	5.6	20.5	N/A	1.1x	(1.7)	N/A	8.0	N/A	1.0
TINS	995	775	1,500	Buy	50.8	(6.6)	7.4	15.8x	1.3x	8.0	1.0	53.8	#N/A	1.1
Agriculture						(14.9)	101.4							
AALI	13,325	13,150	14,425	Hold	8.3	(15.7)	25.6	11.1x	1.5x	13.4	3.9	30.3	9.3	0.6
LSIP	1,340	1,420	1,800	Buy	34.3	(15.7)	9.1	9.5x	1.1x	12.5	2.6	36.6	135.0	0.7

* Target Price for December 2018

Source: Bloomberg, NHKS Research

ERAA : Menargetkan Penambahan 250 Toko

PT Erajaya Swasembada Tbk (ERAA) menargetkan tahun ini bisa menambah 250 toko. Jumlah ini meningkat 5 kali lipat dibandingkan dengan penambahan toko pada tahun lalu. ERAA baru saja menandatangani perjanjian kredit dengan BCA sebesar Rp 1,47 triliun dan juga meraih pinjaman dari PT Bank CTBC Indonesia sebesar 250 miliar untuk mendukung kerja perusahaan, salah satunya untuk penambahan gerai. (Kontan)

WIKA : Bidik Laba Bersih 1,96 Triliun

PT Wijaya Karya (Persero) Tbk., (WIKA) membidik laba bersih Rp1,96 triliun pada 2018 sejalan dengan proyeksi penjualan perseroan yang ditargetkan mencapai Rp39,43 triliun pada 2018. Adapun target kontrak dihadapi pada 2018 berasal dari proyeksi nilai kontrak baru Rp57,24 triliun dan carry over kontrak 2017 senilai Rp73,68 triliun. (Bisnis Indonesia)

JSMR : Targetkan Pendapatan di Luar Konstruksi Tumbuh 30,3%

PT Jasa Marga Tbk (JSMR) menargetkan pendapatan usaha di luar konstruksi sebesar Rp11,6 triliun pada tahun 2018, meningkat 30,3% dibandingkan pencapaian tahun 2017. Pada akhir 2017, JSMR mencatatkan penambahan konsesi jalan tol baru sepanjang 237 km. Dengan penambahan konsesi tersebut, total konsesi yang dimiliki JSMR saat ini sepanjang 1.497 km. (Kontan)

ASII : Suntik Gojek USD150 Juta

PT Astra Internasional Tbk. (ASII) berinvestasi pada Go-Jek sebesar USD150 Juta atau Rp2 Triliun yang berasal dari kas internal. Manajemen ASII lebih berorientasi pada integrasi digitalisasi antara Go-Jek dan Astra, mengingat penetrasi mobile internet diprediksi mencapai 100% pada 2020 mendatang. (Kontan)

Domestic & Global News

Puluhan Ketentuan Subsektor Minerba Dihapus

Kementerian Energi dan Sumber Daya Mineral menyatakan bahwa sejumlah ketentuan dalam peraturan di subsektor pertambangan mineral dan batu bara atau minerba akan ditiadakan karena sudah tidak relevan atau justru dinilai menghambat investasi. Direktur Jenderal Mineral dan Batubara Kementerian ESDM Bambang Gatot Ariyono mengatakan bahwa sekitar 50 ketentuan akan dihapuskan dari enam peraturan dan keputusan Menteri ESDM yang ada sebelumnya. (Bisnis)

OPEC Tingkatkan Estimasi Permintaan Minyak

OPEC menyatakan bahwa permintaan atas minyak akan lebih tinggi dari perkiraan permintaan pada 2018, tetapi OPEC juga mengamati adanya kelebihan persediaan minyak pada 2018 yang disebabkan oleh kenaikan produksi minyak oleh AS. (CNBC)

Date	Country	Hour Jakarta	Event	Period	Actual	Consensus	Previous
Tuesday	JPN	06:50	PPI YoY	Jan	2.70%	2.70%	3.10%
<i>13 - Feb</i>	JPN	06:50	PPI MoM	Jan	0.30%	0.20%	0.20%
	UK	16:30	CPI MoM	Jan		-0.60%	0.40%
	UK	16:30	CPI YoY	Jan		2.90%	3.00%
Wednesday	JPN	06:50	GDP SA QoQ	4Q P		0.20%	0.60%
<i>14 - Feb</i>	JPN	06:50	GDP Annualized SA QoQ	4Q P		1.00%	2.50%
	GER	14:00	GDP SA QoQ	4Q P		0.60%	0.80%
	GER	14:00	GDP NSA YoY	4Q P		2.20%	2.30%
	GER	14:00	CPI MoM	Jan F		-0.70%	-0.70%
	GER	14:00	CPI YoY	Jan F		1.60%	1.60%
	EU	17:00	GDP SA QoQ	4Q P		0.60%	0.60%
	EU	17:00	GDP SA YoY	4Q P		2.70%	2.70%
	USA	20:30	CPI MoM	Jan		0.40%	0.10%
	USA	20:30	CPI Ex Food and Energy MoM	Jan		0.20%	0.30%
	USA	20:30	CPI YoY	Jan		2.00%	2.10%
	USA	20:30	CPI Ex Food and Energy YoY	Jan		1.70%	1.80%
Thursday	USA	20:30	Initial Jobless Claims	10-Feb		--	221k
<i>15 - Feb</i>	USA	20:30	PPI Final Demand MoM	Jan		0.40%	-0.10%
	USA	20:30	PPI Final Demand YoY	Jan		2.50%	2.60%
Friday	USA	20:30	Housing Starts	Jan		1225k	1192k
<i>16 - Feb</i>							

Source: Bloomberg

Domestic Economic Calendar

Date	Hour Jakarta	Event	Period	Actual	Consensus	Prev.
Thursday	Tentative	Bank Indonesia 7D Reverse Repo	Dec		4.25%	4.25%
<i>15 - Feb</i>	11:00	Imports YoY	Dec		16.20%	17.83%
	11:00	Exports YoY	Jan		6.00%	6.93%
	11:00	Trade Balance	Jan		\$320m	-\$270m

Source: Bloomberg

Corporate Calendar

Date	Event	Company
Monday	Rights Delisting Date	ESSA
<i>12 - Feb</i>		
Thursday	IPO Listing Date	BOSS (Borneo Olah Sarana Sukses)
<i>15 - Feb</i>		

Source: Bloomberg

DISCLAIMER

This report and any electronic access hereto are restricted and intended only for the clients and related entity of PT NH Korindo Sekuritas Indonesia. This report is only for information and recipient use. It is not reproduced, copied, or made available for others. Under no circumstances is it considered as a selling offer or solicitation of securities buying. Any recommendation contained herein may not suitable for all investors. Although the information here is obtained from reliable sources, its accuracy and completeness cannot be guaranteed. PT NH Korindo Sekuritas Indonesia, its affiliated companies, respective employees, and agents disclaim any responsibility and liability for claims, proceedings, action, losses, expenses, damages, or costs filed against or suffered by any person as a result of acting pursuant to the contents hereof. Neither is PT NH Korindo Sekuritas Indonesia, its affiliated companies, employees, nor agents liable for errors, omissions, misstatements, negligence, inaccuracy arising herefrom.

All rights reserved by PT NH Korindo Sekuritas Indonesia



PT. NH Korindo Sekuritas Indonesia

Member of Indonesia Stock Exchange

Head Office :

Wisma Korindo 7th Floor
Jl. M.T. Haryono Kav. 62
Pancoran, Jakarta 12780
Indonesia
Telp: +62 21 7976202
Fax : +62 21 7976206

Branch Office BSD:

ITC BSD Blok R No.48
Jl. Pahlawan Seribu Serpong
Tangerang Selatan 15322
Indonesia
Telp : +62 21 5316 2049
Fax : +62 21 5316 1687

Branch Office Solo :

Jl. Ronggowarsito No. 8
Kota Surakarta
Jawa Tengah 57111
Indonesia
Telp: +62 271 664763
Fax : +62 271 661623

A Member of NH Investment & Securities Global Network

Seoul | New York | Hong Kong | Singapore | Shanghai | Beijing | Hanoi |
Jakarta