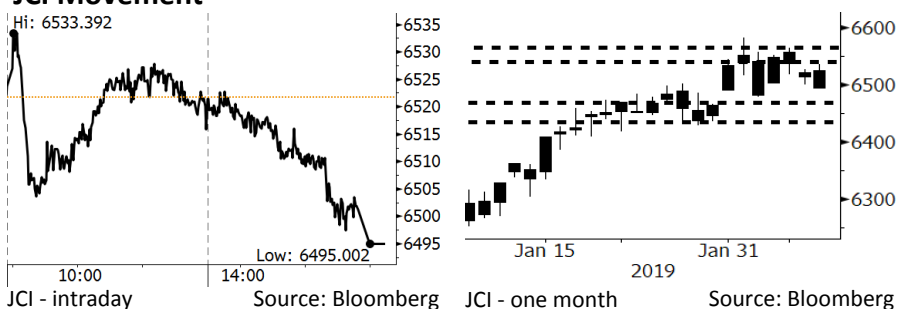


# Morning Brief

Daily | Feb 12, 2019

## JCI Movement



## IHSG (Jakarta Composite Index)

February 11	6,495.00
Chg	-26.66pts (-0.41%)
Volume (bn shares)	140.64
Value (IDR tn)	7.80
<b>Adv 160 Dec 254 Unc 228 Untr 116</b>	

Foreign Transaction		(IDR bn)
Buy		2,241
Sell		2,374
Net Buy (Sell)		(133)

Top Buy	NB Val.	Top Sell	NS Val.
TLKM	189.5	ASII	183.6
BMRI	91.1	ICBP	30.3
PGAS	29.0	BBTN	25.6
BBRI	22.8	WSKT	21.9
BBNI	20.6	UNTR	20.4

LQ-45 Index		Top Gainers & Losers	
Gainers	%	Losers	%
LPPF	4.5%	INDY	-4.6%
TLKM	2.1%	ANTM	-4.4%
BBNI	0.8%	INCO	-3.5%
BMRI	0.7%	ADRO	-3.5%
INDF	0.7%	CPIN	-3.3%

Government Bond Yield & FX		
	Last	Chg.
Tenor: 10 year	7.95%	0.08%
USDIDR	14,034	0.57%
KRWIDR	12.48	0.32%

Global Indexes			
Index	Last	Chg.	%
Dow Jones	25,053.11	(53.22)	-0.21%
S&P 500	2,709.80	1.92	0.07%
Nasdaq	7,307.91	9.71	0.13%
FTSE 100	7,129.11	57.93	0.82%
CAC 40	5,014.47	52.83	1.06%
DAX	11,014.59	107.81	0.99%
Nikkei	20,333.17	(418.11)	-2.01%
Hang Seng	28,143.84	197.52	0.71%
Shanghai	2,653.90	35.66	1.36%
KOSPI	2,180.73	3.68	0.17%
EIDO	26.79	(0.11)	-0.41%

Commodities			
Commodity	Last	Chg.	%
Gold (USD /troy oz.)	1,308.1	(6.2)	-0.47%
Crude Oil (USD /bbl)	52.41	(0.31)	-0.59%
Coal Newcas(USD/ton)	91.00	(0.45)	-0.49%
Gas (USD /mmbtu)	2.64	0.06	2.28%
Nickel LME (USD /MT)	12,570	(415.0)	-3.20%
Tin LME (USD /MT)	21,050	100.0	0.48%
CPO (MYR/Ton)	2,266	(24.0)	-1.05%

## Market Recap

IHSG kembali ditutup turun tiga hari berturut-turut ditekan oleh pelemahan nilai tukar rupiah dan tren penurunan harga batu bara global. **Top Losers: Misc. Industry (-1.65%), Mining (-1.53%), Basic Industry (-1.22%)**

## Daily Foreign & Domestic Sector Movement

Meskipun kemarin investor asing tercatat *net sell* Rp133 miliar di pasar saham Indonesia, namun sektor perbankan masih menerima *net buy* asing hingga Rp174 miliar. Semua bank *big 4* menerima *net buy* asing secara serentak. Kami melihat investor asing masih *confident* untuk terus berinvestasi di Indonesia meskipun laju *net buy* sementara akan melambat.

Di sisi lain, investor domestik tercatat melakukan *net buy* untuk sektor otomotif hingga Rp173 miliar. Saham Astra International Tbk (ASII) menjadi incaran investor domestik untuk "*buy the dip*" saat saham ASII terkoreksi 1,8%. Kami perkirakan koreksi terkait dengan kinerja anak usaha ASII, UNTR, yang diproyeksi akan melambat sehingga terdapat kekhawatiran akan berdampak pada kinerja ASII. Namun, kami yakin divisi otomotif Astra masih akan menjadi penopang pertumbuhan ASII.

## Today's Outlook: Bank Indonesia Mengutamakan Kestabilan

Untuk hari ini kami mengestimasi IHSG bergerak melemah dengan **support range 6430-6460** dan **resistance range 6540-6560**. BI menyatakan kestabilan ekonomi menjadi prioritas utama dalam kebijakannya. Kestabilan menjadi penting karena meskipun ekonomi dapat tumbuh 6%-7%, namun jika rupiah melemah secara drastis, pertumbuhan tersebut menjadi tidak berarti. BI tidak akan melihat kebijakan Bank Sentral India dalam menyusun kebijakan moneter. Hal ini kami perkirakan akan menyebabkan pelemahan IHSG secara sesaat.

## Company News

- BBTN : Mencatatkan Laba Bersih Rp3,20 Triliun
- ADHI : Kontrak Baru Januari Sebesar Rp891,8 Miliar
- ADRO : Volume Produksi 2018 Tumbuh 4,3%
- PTPP : Membentuk JV Proyek Kereta Api

## Domestic & Global News

- Penjualan Eceran Desember 2018 Tumbuh 7,7%
- Pertumbuhan Ekonomi Inggris Melambat

## Indonesia Economic Data

Monthly Indicator	Last	Prev.	Quarterly Indicator	Last	Prev.
BI 7 Day Rev Repo Rate	6.00%	6.00%	Real GDP	5.18%	5.17%
FX Reserve (USD bn)	120.10	120.65	Current Acc (USD bn)	(9.15)	(8.85)
Trd Balance (USD bn)	(1.10)	(2.05)	Govt. Spending Yoy	4.56%	6.28%
Exports Yoy	-4.62%	-3.28%	FDI (USD bn)	3.62	5.95
Imports Yoy	1.16%	11.68%	Business Confidence	108.05	112.82
Inflation Yoy	2.82%	3.13%	Cons. Confidence*	125.50	127.00

### **BBTN : Mencatatkan Laba Bersih Rp3,20 Triliun**

PT Bank Tabungan Negara (Persero) Tbk (BBTN) mencatatkan laba bersih sebesar Rp3,20 triliun atau tumbuh 6,0% y-y pada 2018. Kinerja ini ditopang oleh pertumbuhan penyaluran kredit yang meningkat 19,5% menjadi Rp237,75 triliun. Selain itu, dana pihak ketiga (DPK) BBTN pada 2018 juga tercatat tumbuh 9,6% menjadi Rp211,46 triliun. Pada 2019, BBTN menargetkan pertumbuhan kredit dan DPK sebesar 12%-15%. (Kontan)

### **ADRO : Volume Produksi 2018 Tumbuh 4,3%**

PT Adaro Energy Tbk (ADRO) merealisasikan volume produksi sebesar 54,04 juta ton batu bara atau tumbuh 4,3% y-y pada 2018. Selain itu, volume penjualan ADRO juga meningkat 5% y-y menjadi 54,39 juta ton. Pada 4Q18, volume produksi dan penjualan ADRO berhasil tumbuh 21% y-y dan 22% y-y. Pada 2019, ADRO menargetkan volume produksi 54-56 juta ton dengan anggaran belanja modal US\$450-600 juta. (Bisnis Indonesia)

### **ADHI : Kontrak Baru Januari Sebesar Rp891,8 Miliar**

PT Adhi Karya (Persero) Tbk (ADHI) memperoleh kontrak baru sebesar Rp891,8 miliar sepanjang Januari 2019. Nilai ini tumbuh 2,5% y-y dari Januari 2018. Kontrak sebesar Rp808,4 miliar berasal dari 30% porsi pengerjaan proyek PLTA Asahan JO Shimizu. Meski demikian, perolehan ini hanya 2,5% dari target kontrak baru 2019 sebesar Rp35 triliun. (Bisnis Indonesia)

### **PTPP : Membentuk JV Proyek Kereta Api**

PT PP Tbk (PTPP) membentuk perusahaan *joint venture* bernama PT Celebes Railway Indonesia (CRI) terkait pengerjaan proyek kereta api di Sulawesi. Adapun porsi kepemilikan PTPP mencapai 45% di PT CRI. Nantinya, PT CRI akan menggarap proyek kereta api umum Makassar-Parepare dengan nilai investasi Rp1,005 triliun. Nantinya, PTPP akan memperoleh pendapatan berulang dari proyek ini. (Bisnis Indonesia)

## Domestic & Global News

### **Penjualan Eceran Desember 2018 Tumbuh 7,7%**

Hasil Survei Penjualan Bank Indonesia (BI) menunjukkan Indeks Penjualan Riil sepanjang Desember 2018 tumbuh sebesar 7,7% y-y. Indeks ini tumbuh lebih tinggi dibandingkan November 2018 yang tumbuh 3,4% y-y. Bank Indonesia mencatat, peningkatan penjualan eceran terutama didorong oleh kinerja penjualan kelompok makanan, minuman, tembakau yang tumbuh sebesar 9,1% y-y dan kelompok barang budaya dan rekreasi yang tumbuh 14,4% y-y. (Kontan)

### **Pertumbuhan Ekonomi Inggris Melambat**

Pertumbuhan Ekonomi Inggris melambat secara tajam pada akhir 2018, di mana angka pertumbuhan sepanjang tahun menjadi yang terlemah dalam 6 tahun. Laju pertumbuhan ekonomi turun ke tingkat 0,2% pada 4Q18 dari 0,6% pada 3Q18. Untuk 2018 secara keseluruhan, pertumbuhan turun ke level terendah sejak 2012 menjadi 1,4%, dari 1,8% pada 2017. (CNBC)

# Relative Valuation

	Last Price	End of Last Year Price	Target Price*	Rating	Upside Potential (%)	1 Year Change (%)	Market Cap (IDR tn)	Price / EPS (TTM)	Price / BVPS	Return on Equity (%)	Dividend Yield TTM (%)	Sales Growth Yoy (%)	EPS Growth Yoy (%)	Adjusted Beta
<b>JCI Index</b>	6,495	6,194				(0.4)	7,405.4							
<b>Finance</b>						4.7	2,334.5							
BBCA	27,475	26,000	28,825	Hold	4.9	16.9	677.4	27.1x	4.7x	18.4	0.9	7.5	10.0	0.9
BBRI	3,870	3,660	4,370	Hold	12.9	1.8	477.3	14.6x	2.6x	18.5	2.8	10.4	11.7	1.5
BMRI	7,625	7,375	8,275	Hold	8.5	(7.0)	355.8	14.2x	2.0x	14.4	2.6	7.4	21.2	1.4
BBNI	9,050	8,800	10,525	Buy	16.3	(5.0)	168.8	11.2x	1.6x	14.5	2.8	9.6	10.2	1.5
<b>Consumer</b>						(8.0)	1,482.7							
HMSP	3,700	3,710	4,225	Hold	14.2	(23.2)	430.4	33.1x	13.7x	41.8	2.9	7.2	3.8	1.2
GGRM	81,000	83,625	88,650	Hold	9.4	1.8	155.9	19.2x	3.6x	19.6	3.2	13.6	6.3	1.2
UNVR	48,875	45,400	49,700	Hold	1.7	(11.1)	372.9	40.9x	49.2x	142.9	1.9	1.5	30.1	1.0
ICBP	10,500	10,450	11,225	Hold	6.9	18.0	122.5	28.9x	5.9x	21.3	2.1	7.5	14.6	0.8
INDF	7,750	7,450	8,175	Hold	5.5	(0.3)	68.0	18.4x	2.1x	11.7	3.9	3.1	(13.7)	1.2
KLBF	1,595	1,520	1,840	Buy	15.4	(2.1)	74.8	30.8x	5.4x	18.3	1.6	3.9	1.4	1.3
<b>Infrastructure</b>						4.5	823.73							
TLKM	3,930	3,750	4,700	Buy	19.6	0.2	389.3	21.1x	4.3x	20.4	4.3	2.3	(20.6)	0.8
PGAS	2,510	2,120	2,600	Hold	3.6	6.8	60.8	16.3x	1.3x	8.2	1.3	12.9	122.8	1.4
JSMR	4,960	4,280	6,050	Buy	22.0	(12.6)	36.0	17.4x	2.2x	13.4	1.2	18.7	(6.9)	1.0
<b>Trade</b>						(13.3)	720.7							
UNTR	25,375	27,350	39,550	Buy	55.9	(32.6)	94.7	8.7x	1.8x	22.6	3.8	32.1	60.8	0.9
AKRA	5,350	4,290	4,650	Hold	(13.1)	(9.3)	21.5	28.8x	2.7x	19.3	4.1	25.3	(22.4)	1.3
SCMA	1,810	1,870	2,025	Hold	11.9	(33.0)	26.5	18.5x	5.8x	32.3	3.0	10.8	8.7	1.3
MNCN	850	690	875	Hold	2.9	(44.3)	12.1	8.7x	1.1x	14.2	1.8	2.8	(20.3)	0.9
ACES	1,790	1,490	1,635	Hold	(8.7)	35.6	30.7	32.1x	8.0x	26.6	1.3	22.3	32.7	1.0
RALS	1,720	1,420	1,515	Hold	(11.9)	47.0	12.2	20.4x	3.1x	15.7	2.3	2.2	43.4	0.9
MAPI	1,020	805	1,170	Hold	14.7	42.7	16.9	29.2x	3.3x	14.0	0.4	18.3	126.7	0.8
<b>Property</b>						(12.1)	410.4							
BSDE	1,360	1,255	1,850	Buy	36.0	(22.7)	26.2	8.1x	1.0x	13.2	N/A	(18.9)	(74.2)	1.3
PWON	660	620	600	Hold	(9.1)	-	31.8	14.2x	2.7x	20.6	0.9	19.0	25.2	1.3
CTRA	930	1,010	1,250	Buy	34.4	(25.3)	17.3	19.0x	1.3x	6.8	1.0	7.9	1.7	1.6
SMRA	950	805	960	Hold	1.1	(13.6)	13.7	30.6x	2.1x	6.9	0.5	0.7	75.0	1.6
WSKT	1,945	1,680	2,810	Buy	44.5	(32.9)	26.4	5.0x	1.5x	33.2	2.9	27.0	41.1	1.3
WIKA	1,825	1,655	2,150	Buy	17.8	(7.8)	16.4	11.9x	1.2x	11.0	1.5	32.3	26.0	1.1
<b>Misc Ind.</b>						1.6	412.4							
ASII	8,000	8,225	8,925	Hold	11.6	(2.4)	323.9	14.9x	2.4x	17.3	2.4	16.4	20.6	1.2
<b>Basic Ind.</b>						23.9	695.5							
INTP	18,700	18,450	19,950	Hold	6.7	(10.8)	68.8	64.3x	3.0x	4.6	3.7	2.5	(56.1)	1.5
SMGR	12,475	11,500	13,500	Hold	8.2	21.4	74.0	28.0x	2.5x	9.0	1.1	4.4	43.1	1.3
CPIN	7,400	7,225	6,700	Hold	(9.5)	123.6	121.3	30.0x	6.7x	24.2	0.8	5.1	79.7	1.1
JPFA	2,770	2,150	3,250	Buy	17.3	73.7	32.5	17.6x	3.6x	20.2	3.6	16.8	104.2	0.8
<b>Mining</b>						(3.2)	420.7							
ADRO	1,260	1,215	1,970	Buy	56.3	(46.4)	40.3	6.7x	0.8x	11.9	7.9	9.3	(16.0)	1.2
PTBA	4,260	4,300	5,375	Buy	26.2	37.9	49.1	7.8x	3.1x	42.1	7.5	20.7	49.7	1.0
ITMG	21,275	20,250	24,225	Hold	13.9	(25.1)	24.0	6.0x	1.6x	28.2	15.3	21.6	12.5	1.2
INCO	3,610	3,260	3,760	Hold	4.2	2.0	35.9	39.8x	1.3x	3.3	N/A	23.4	N/A	1.4
ANTM	980	765	1,200	Buy	22.4	14.6	23.6	21.4x	1.2x	5.9	0.2	186.6	N/A	1.3
<b>Agriculture</b>						(0.6)	104.8							
AALI	13,550	11,825	16,925	Buy	24.9	1.7	26.1	15.1x	1.4x	9.5	3.2	9.1	(18.2)	0.6
LSIP	1,405	1,250	1,500	Hold	6.8	4.9	9.6	20.4x	1.2x	5.7	3.2	(19.6)	(39.3)	0.7

\* Target Price for December 2019

Source: Bloomberg, NHKS Research

Date	Country	Hour Jakarta	Event	Period	Actual	Consensus	Previous
<b>Monday</b>	UK	16:30	Manufacturing Production MoM	Dec	-0.70%	0.30%	-0.30%
<i>11 - Feb</i>	UK	16:30	Industrial Production MoM	Dec	-0.50%	0.30%	-0.40%
	UK	16:30	GDP YoY	4Q P	1.30%	1.40%	1.50%
	UK	16:30	GDP QoQ	4Q P	0.20%	0.30%	0.60%
	JPN	23:30	Tertiary Industry Index MoM	Dec		-0.10%	-0.30%
<b>Tuesday</b>	JPN	18:50	PPI YoY	Jan		1.00%	1.50%
<i>12 - Feb</i>							
<b>Wednesday</b>	UK	04:30	PPI Output NSA YoY	Jan		2.10%	2.50%
<i>13 - Feb</i>	UK	04:30	PPI Output NSA MoM	Jan		-0.10%	-0.30%
	UK	04:30	CPI Core YoY	Jan		1.90%	1.90%
	UK	04:30	CPI MoM	Jan		-0.60%	0.20%
	UK	04:30	CPI YoY	Jan		2.00%	2.10%
	USA	07:00	MBA Mortgage Applications	8-Feb		--	-2.50%
	USA	08:30	CPI MoM	Jan		0.10%	-0.10%
	JPN	18:50	GDP Deflator YoY	4Q P		-0.40%	-0.30%
	JPN	18:50	GDP Annualized SA QoQ	4Q P		1.40%	-2.50%
	JPN	18:50	GDP SA QoQ	4Q P		0.40%	-0.60%
<b>Thursday</b>	GER	02:00	GDP SA QoQ	4Q P		0.20%	-0.20%
<i>14 - Feb</i>	EU	05:00	GDP SA YoY	4Q P		1.20%	1.20%
	EU	05:00	GDP SA QoQ	4Q P		0.20%	0.20%
	USA	08:30	PPI Final Demand MoM	Jan		0.10%	-0.20%
	USA	08:30	Retail Sales Advance MoM	Dec		0.10%	0.20%
	USA	08:30	Initial Jobless Claims	9-Feb		--	234k
	CHN	20:30	PPI YoY	Jan		--	0.90%
	CHN	20:30	CPI YoY	Jan		--	1.90%
	JPN	23:30	Industrial Production MoM	Dec F		--	-0.10%
<b>Friday</b>	USA	08:30	Empire Manufacturing	Feb		7.5	3.9
<i>15 - Feb</i>	USA	09:15	Industrial Production MoM	Jan		0.10%	0.30%
	USA	10:00	U. of Mich. Sentiment	Feb P		94	91.2

Source: Bloomberg

## Domestic Economic Calendar

Date	Hour Jakarta	Event	Period	Actual	Consensus	Prev.
<b>Thursday</b>	11.00	Trade Balance	Jan		--	-\$1102m
<i>14 - Feb</i>	11.00	Imports YoY	Jan		--	1.16%
	11.00	Exports YoY	Jan		--	-4.62%
	Tentative	Local Auto Sales	Jan		--	87846

Source: Bloomberg

Date	Event	Company
<b>Monday</b> <i>11 - Feb</i>	Extraordinary Shareholder Meeting Stock Split	CPIN, BCIC MARK
<b>Tuesday</b> <i>12 - Feb</i>	Extraordinary Shareholder Meeting	ARTO, DNET, MTFN
<b>Thursday</b> <i>14 - Feb</i>	Extraordinary Shareholder Meeting	BTPS
<b>Friday</b> <i>15 - Feb</i>	Extraordinary Shareholder Meeting Cash Devidend	BTPN XISB

Source: Bloomberg

### DISCLAIMER

This report and any electronic access hereto are restricted and intended only for the clients and related entities of PT NH Korindo Sekuritas Indonesia. This report is only for information and recipient use. It is not reproduced, copied, or made available for others. Under no circumstances is it considered as a selling offer or solicitation of securities buying. Any recommendation contained herein may not suitable for all investors. Although the information hereof is obtained from reliable sources, its accuracy and completeness cannot be guaranteed. PT NH Korindo Sekuritas Indonesia, its affiliated companies, employees, and agents are held harmless from any responsibility and liability for claims, proceedings, action, losses, expenses, damages, or costs filed against or suffered by any person as a result of acting pursuant to the contents hereof. Neither is PT NH Korindo Sekuritas Indonesia, its affiliated companies, employees, nor agents are liable for errors, omissions, misstatements, negligence, inaccuracy contained herein.

All rights reserved by PT NH Korindo Sekuritas Indonesia



## PT. NH Korindo Sekuritas Indonesia

Member of Indonesia Stock Exchange

**Head Office :**

Wisma Korindo 7<sup>th</sup> Floor  
Jl. M.T. Haryono Kav. 62  
Pancoran, Jakarta 12780  
Indonesia  
Telp: +62 21 7976202  
Fax : +62 21 7976206

**Branch Office BSD:**

ITC BSD Blok R No.48  
Jl. Pahlawan Seribu Serpong  
Tangerang Selatan 15322  
Indonesia  
Telp : +62 21 5316 2049  
Fax : +62 21 5316 1687

**Branch Office Solo :**

Jl. Ronggowarsito No. 8  
Kota Surakarta  
Jawa Tengah 57111  
Indonesia  
Telp: +62 271 664763  
Fax : +62 271 661623

### A Member of NH Investment & Securities Global Network

Seoul | New York | Hong Kong | Singapore | Shanghai | Beijing | Hanoi |  
Jakarta