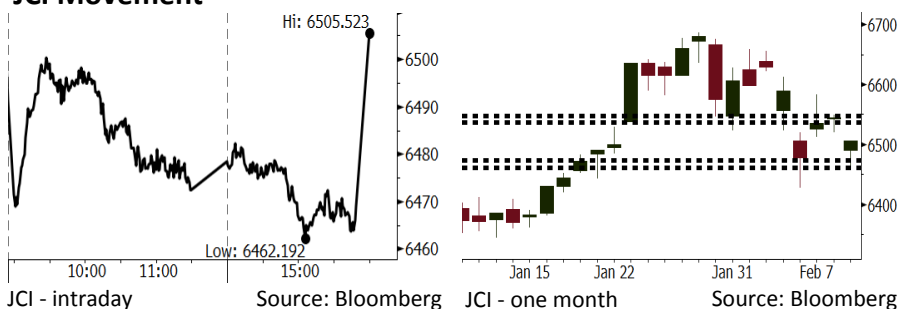


# Morning Brief

Daily | Feb 12, 2018

## JCI Movement



## IHSG (Jakarta Composite Index)

Feb 09	6,505.52
Chg	-39.11pts (-0.60%)
Volume (bn shares)	113.09
Value (IDR tn)	7.89

Adv 90 Dec 275 Unc 216 Untr 127

## Foreign Transaction (IDR bn)

Buy	1,773
Sell	3,527
Net Buy (Sell)	(1755)

Top Buy	NB Val.	Top Sell	NS Val.
AKRA	12.1	BMRI	642.5
WSKT	12.0	ASII	341.1
INKP	11.8	TLKM	171.1
PTBA	8.8	BBCA	140.0
HRUM	7.6	UNTR	103.3

## LQ-45 Index Top Gainers & Losers

Gainers	%	Losers	%
TPIA	12.7%	INDY	-5.9%
MYRX	7.0%	BUMI	-4.5%
INTP	3.1%	ADRO	-4.1%
UNVR	1.9%	INCO	-3.6%
SSMS	1.0%	LPPF	-3.6%

## Government Bond Yield & FX

	Last	Chg.
Tenor: 10 year	6.37%	0.01%
USD/IDR	13,628	0.17%
KRW/IDR	12.53	0.24%

## Global Indexes

Index	Last	Chg.	%
Dow Jones	24,190.90	330.44	1.38%
S&P 500	2,619.55	38.55	1.49%
Nasdaq	6,874.49	97.33	1.44%
FTSE 100	7,092.43	(78.26)	-1.09%
CAC 40	5,079.21	(72.47)	-1.41%
DAX	12,107.48	(152.81)	-1.25%
Nikkei	21,382.62	(508.24)	-2.32%
Hang Seng	29,507.42	(943.85)	-3.10%
Shanghai	3,129.85	(132.20)	-4.05%
KOSPI	2,363.77	(43.85)	-1.82%
EIDO	28.57	0.68	2.44%

## Commodities

Commodity	Last	Chg.	%
Gold (USD /troy oz.)	1,318.8	0.4	0.03%
Crude Oil (USD /bbl)	61.15	(0.64)	-1.04%
Coal Newcas(USD/ton)	92.60	(2.80)	-2.94%
Gas (USD /mmbtu)	2.70	(0.01)	-0.19%
Nickel LME (USD /MT)	13,140	(35.0)	-0.27%
CPO (MYR/Ton)	2,495	10.0	0.40%

## Indonesian Market Recap

IHSG ditutup melemah Jumat lalu di tengah tekanan akibat penurunan yang tajam pada Bursa AS dan harga minyak. **Top Losers: Mining (-2.48%), Miscellaneous Industries (-1.76%), Infrastructure (-1.69%).**

## Today's Outlook: Volatilitas Pasar Global

Untuk hari ini kami mengestimasi IHSG untuk bergerak melemah dengan **support range 6461-6473 dan resistance range 6537-6547**. Meskipun bursa Amerika mampu ditutup menguat pada Jumat lalu, namun kami melihat bahwa volatilitas pada pasar global masih tinggi. Volatilitas ini diperkirakan masih terjadi jelang rilis inflasi Amerika pada Rabu pekan ini. Seiring dengan volatilitas yang tinggi, investor asing terus konsisten membukukan net sell pada 2 pekan terakhir.

## Stocks Recommendation (details on the next page)

Trading Buy: ASII, BBRI, KLBK

## Global Market

### United States

Bursa Amerika ditutup naik Jumat lalu meskipun volatilitas di bursa masih cukup tinggi terkait kekhawatiran kenaikan inflasi.

### Europe

Bursa Eropa melemah Jumat. Investor mencermati perkembangan global terkini terkait tingginya volatilitas bursa global.

### Asia

Bursa Asia bergerak melemah Jumat lalu di tengah rilis data inflasi produsen China yang lebih rendah dari estimasi.

## Company News

- BEST : Anggarkan Capex Rp600 Miliar
- BBTN : Siapkan Sekuritisasi Berbentuk Surat Partisipasi
- ADHI : Mengincar kontrak baru Rp 23 triliun
- MTLA : Targetkan marketing sales Rp 2 triliun di tahun ini

## Domestic & Global News

Defisit Neraca Transaksi Berjalan Indonesia Melebar Hingga 2,2%  
Harga Minyak Turun Setelah Kenaikan Jumlah Kilang Amerika

## Indonesia Economic Data

Monthly Indicator	Last	Prev.	Quarterly Indicator	Last	Prev.
BI 7 Day Rev Repo Rate	4.25%	4.25%	Real GDP	5.19%	5.06%
FX Reserve (USD bn)	131.98	130.20	Current Acc (USD bn)	(5.80)	(4.34)
Trd Balance (USD bn)	(0.27)	0.13	Govt Spending Yoy	3.81%	3.46%
Exports Yoy	6.93%	13.18%	FDI (USD bn)	4.62	7.86
Imports Yoy	17.83%	19.62%	Business Confidence	111.02	112.39
Inflation Yoy	3.25%	3.61%	Cons. Confidence*	126.10	126.40

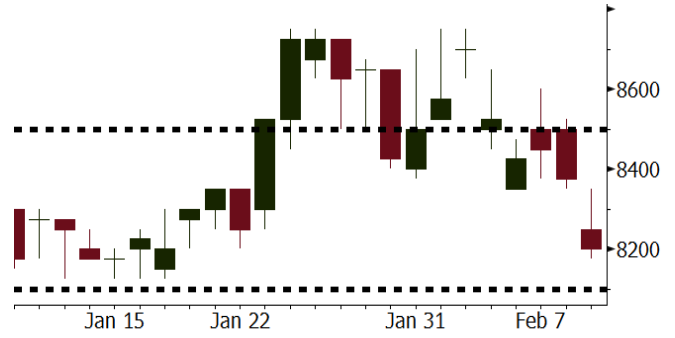
**ASII** Last = 8200

---

**Analysis** Kami memperkirakan perbaikan harga komoditas akan mendorong penguatan data beli di beberapa daerah. Hal ini akan memicu kenaikan penjualan otomotif terutama sepeda motor di daerah.

**Range** 8100 – 8500

**Action** Trading Buy. Cut Loss If Below 8100



Source: Bloomberg

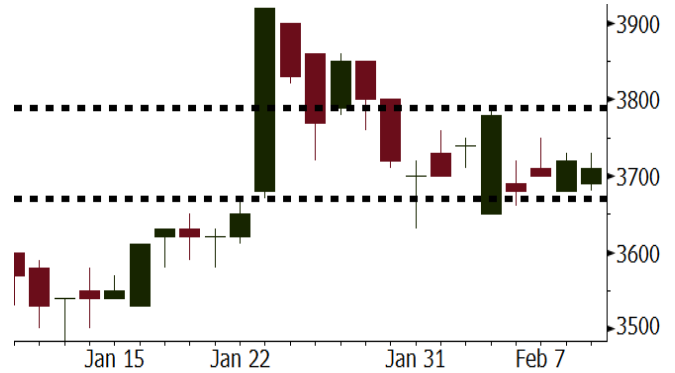
**BBRI** Last = 3710

---

**Analysis** BBRI mampu mencetak pertumbuhan penyaluran kredit sebesar 11,4% lebih tinggi dari pertumbuhan sektor perbankan sebesar 8,2%. Hal ini ditopang oleh pertumbuhan kinerja segmen UMKM.

**Range** 3670 – 3790

**Action** Trading Buy. Cut Loss If Below 3670



Source: Bloomberg

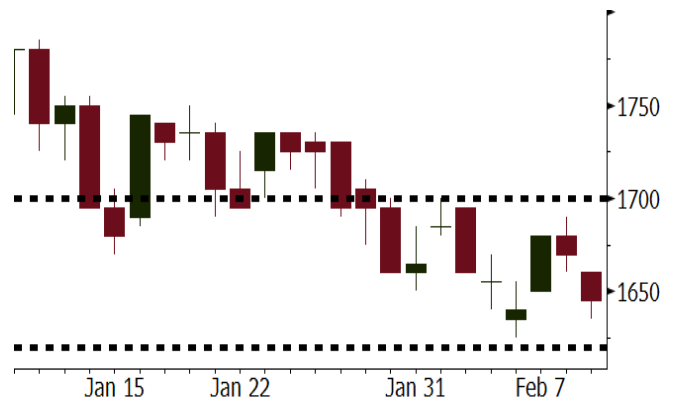
**KLBF** Last = 1645

---

**Analysis** KLBF sebagai perusahaan farmasi terbesar di Asia Tenggara menyimpan potensi yang besar dari pertumbuhan kelas menengah Indonesia yang memiliki kekuatan daya beli.

**Range** 1620 - 1700

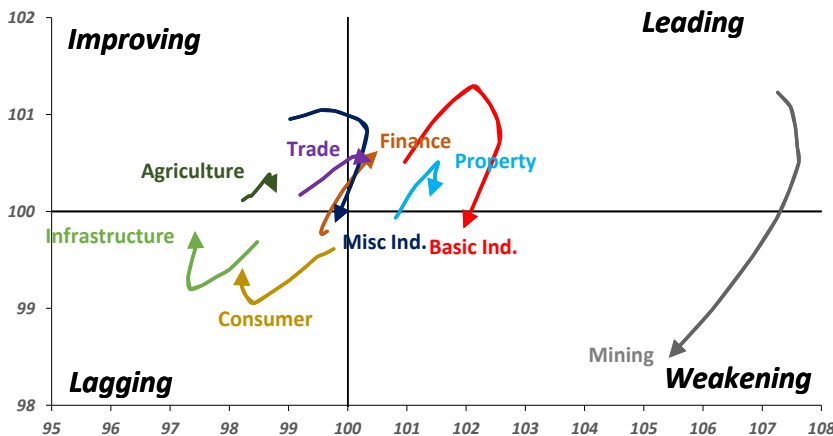
**Action** Trading buy. Cut Loss If Below 1700



Source: Bloomberg

## Sector Rotation

### Relative Rotation Graph - Last 10 Days



Source: Bloomberg

# Relative Valuation

	Last Price	End of Last Year Price	Target Price*	Rating	Upside Potential (%)	1 Year Change (%)	Market Cap (IDR tn)	Price / EPS (TTM)	Price / BVPS	Return on Equity (%)	Dividend Yield TTM (%)	Sales Growth Yoy (%)	EPS Growth Yoy (%)	Adjusted Beta
<b>JCI Index</b>						21.1	7,304.4							
<b>Finance</b>						42.3	2,195.6							
BBCA	23,575	21,900	24,100	Hold	2.2	50.9	581.2	26.1x	4.6x	18.9	0.9	6.9	11.3	1.0
BBRI	3,710	3,640	4,580	Buy	23.5	54.9	457.6	15.6x	2.7x	18.5	2.3	10.2	10.7	1.3
BMRI	8,225	8,000	8,150	Hold	(0.9)	43.4	383.8	18.6x	2.3x	13.0	1.6	6.0	49.5	1.4
BBNI	9,425	9,900	9,550	Hold	1.3	52.0	175.8	12.9x	1.8x	14.7	2.3	11.2	19.7	1.3
BBTN	3,600	3,570	3,300	Hold	(8.3)	88.0	38.1	12.7x	1.9x	15.5	1.4	14.3	23.5	0.9
BJTM	760	710	810	Hold	6.6	32.2	11.4	9.8x	1.5x	15.4	5.7	0.6	12.5	1.3
<b>Consumer</b>						21.7	1,611.6							
HMSP	4,840	4,730	5,000	Hold	3.3	25.1	563.0	43.4x	18.2x	42.2	2.2	2.9	2.6	1.1
GGRM	81,200	83,800	97,825	Buy	20.5	30.1	156.2	20.8x	3.9x	19.4	3.2	9.4	17.8	1.3
UNVR	55,400	55,900	63,000	Hold	13.7	32.5	422.7	61.5x	65.8x	107.6	1.6	3.7	10.0	1.1
ICBP	8,925	8,900	10,200	Hold	14.3	5.0	104.1	27.3x	5.5x	21.4	1.7	3.6	7.4	1.4
INDF	7,750	7,625	8,000	Hold	3.2	(2.5)	68.0	16.9x	2.2x	14.1	3.0	6.5	8.4	1.1
KLBF	1,645	1,690	2,020	Buy	22.8	11.1	77.1	32.4x	6.1x	19.8	1.3	5.0	4.5	1.2
KAEF	2,390	2,700	3,280	Buy	37.2	15.5	13.3	46.5x	5.6x	12.3	0.4	8.4	10.4	1.2
<b>Infrastructure</b>						7.0	802.18							
TLKM	3,950	4,440	5,450	Buy	38.0	2.5	398.2	17.4x	4.3x	25.9	5.0	12.5	21.0	1.1
EXCL	2,860	2,960	4,400	Buy	53.8	(7.1)	30.6	82.3x	1.4x	1.8	N/A	7.2	(7.9)	0.9
ISAT	5,425	4,800	6,750	Buy	24.4	(14.9)	29.5	21.8x	2.1x	9.9	1.3	4.8	N/A	0.6
JSMR	5,700	6,400	6,050	Hold	6.1	21.8	41.4	16.4x	2.8x	19.1	1.4	115.0	37.0	1.0
TBIG	5,800	6,425	6,050	Hold	4.3	6.9	26.3	22.2x	15.4x	76.3	2.6	7.8	(25.2)	0.7
INDY	4,020	3,060	5,050	Buy	25.6	446.9	20.9	51.3x	2.3x	4.6	N/A	22.4	#N/A	0.9
<b>Trade</b>						9.1	776.8							
UNTR	38,600	35,400	39,425	Hold	2.1	69.7	144.0	19.2x	3.3x	18.2	1.7	36.5	80.4	1.2
AKRA	5,675	6,350	8,025	Buy	41.4	(13.7)	22.7	24.1x	3.1x	17.8	2.6	22.6	(9.6)	0.9
SCMA	2,700	2,480	3,250	Buy	20.4	(7.8)	39.5	27.4x	9.3x	35.3	2.1	0.2	(5.4)	0.7
MNCN	1,500	1,285	1,500	Hold	-	(11.0)	21.4	18.1x	2.2x	11.7	2.8	2.2	(11.9)	1.0
LPPF	10,200	10,000	16,225	Buy	59.1	(33.4)	29.8	15.5x	15.3x	112.1	4.8	0.3	(6.5)	1.3
ACES	1,345	1,155	1,150	Hold	(14.5)	75.8	23.1	30.1x	7.0x	24.8	1.2	18.9	10.5	0.9
RALS	1,150	1,200	1,200	Hold	4.3	(18.1)	8.2	18.6x	2.2x	12.3	3.1	(3.1)	3.8	1.0
MPPA	442	452	450	Hold	1.8	(66.4)	2.4	N/A	1.1x	(4.5)	N/A	(4.1)	(927.2)	1.7
<b>Property</b>						0.2	444.7							
BSDE	1,760	1,700	1,800	Hold	2.3	(7.4)	33.9	11.5x	1.5x	13.8	0.3	37.0	98.8	1.2
PWON	660	685	760	Buy	15.2	17.9	31.8	17.9x	3.2x	19.6	0.7	20.9	8.3	1.1
CTRA	1,245	1,185	1,440	Buy	15.7	(9.8)	23.1	23.2x	1.8x	8.7	0.4	(1.6)	(6.1)	1.0
SMRA	1,135	945	1,160	Hold	2.2	(14.0)	16.4	43.8x	2.6x	6.1	0.4	10.5	100.0	1.3
PPRO	188	189	215	Hold	14.4	(40.5)	11.7	12.3x	2.5x	10.5	0.7	14.7	0.7	0.9
WSKT	2,880	2,210	2,810	Hold	(2.4)	12.1	39.1	10.7x	3.0x	28.9	1.3	103.7	135.9	1.1
PTPP	2,980	2,640	4,770	Buy	60.1	(20.1)	18.5	14.6x	1.8x	18.9	1.7	26.9	43.9	1.1
WIKA	1,980	1,550	2,150	Hold	8.6	(20.5)	17.8	12.2x	1.5x	15.8	1.7	70.0	8.5	1.0
ADHI	2,330	1,885	2,160	Hold	(7.3)	19.5	8.3	20.6x	1.5x	7.5	1.1	53.1	78.0	1.0
<b>Misc Ind.</b>						1.5	411.5							
ASII	8,200	8,300	9,300	Hold	13.4	1.5	332.0	18.4x	2.8x	16.1	2.0	13.6	25.4	1.3
<b>Basic Ind.</b>						28.0	545.7							
INTP	21,800	21,950	21,575	Hold	(1.0)	36.5	80.3	37.7x	3.3x	8.6	4.3	(7.3)	(55.3)	1.4
SMGR	10,200	9,900	11,550	Hold	13.2	6.0	60.5	19.8x	2.1x	10.9	3.0	7.7	(50.2)	1.2
CPIN	3,200	3,000	4,160	Buy	30.0	(2.7)	52.5	31.2x	3.5x	11.2	1.8	33.2	(22.4)	1.2
JPFA	1,465	1,300	1,740	Buy	18.8	(17.7)	16.7	13.7x	1.9x	13.7	3.4	5.3	(50.3)	0.8
MAIN	670	740	780	Buy	16.4	(44.2)	1.5	25.3x	0.9x	3.4	5.7	2.5	N/A	1.1
KRAS	480	424	500	Hold	4.2	(32.4)	9.3	N/A	0.4x	(7.2)	N/A	5.9	43.5	1.2
TPIA	6,675	6,000	6,275	Hold	(6.0)	47.2	119.0	24.8x	5.3x	24.8	1.9	28.6	17.7	0.6
BRPT	2,340	2,260	2,420	Hold	3.4	114.7	32.7	20.7x	2.3x	14.0	N/A	28.2	N/A	0.2
<b>Mining</b>						33.2	414.3							
ADRO	2,320	1,860	2,720	Buy	17.2	34.5	74.2	10.9x	1.6x	15.3	2.6	37.2	78.0	1.0
PTBA	3,050	2,460	4,085	Buy	33.9	37.7	35.1	8.9x	2.5x	32.2	1.9	31.7	156.4	1.3
ITMG	28,300	20,700	31,350	Hold	10.8	80.8	32.0	9.8x	2.3x	25.1	8.6	21.4	166.7	0.8
INCO	3,500	2,890	3,550	Hold	1.4	32.1	34.8	N/A	1.4x	(0.6)	N/A	10.7	N/A	1.4
ANTM	830	625	1,090	Buy	31.3	3.8	19.9	N/A	1.1x	(1.7)	N/A	8.0	N/A	0.9
TINS	985	775	1,500	Buy	52.3	(3.9)	7.3	15.6x	1.3x	8.0	1.0	53.8	#N/A	1.0
<b>Agriculture</b>						(15.1)	102.0							
AAAI	12,900	13,150	14,425	Hold	11.8	(17.3)	24.8	10.7x	1.4x	13.4	4.0	30.3	9.3	0.6
LSIP	1,290	1,420	1,800	Buy	39.5	(16.5)	8.8	9.1x	1.1x	12.5	2.7	36.6	135.0	0.7

\* Target Price for December 2018

Source: Bloomberg, NHKS Research

### **BEST : Anggarkan Capex Rp600 Miliar**

BEST menganggarkan belanja modal senilai Rp600 miliar tahun ini, mayoritas untuk penambahan cadangan lahan antara 50 hektare hingga 60 hektare. Manajemen mengatakan bahwa anggaran belanja modal tersebut adalah untuk belanja lahan, pengembangan infrastruktur kawasan industri, dan pengembangan sejumlah proyek di kawasan industri MM2100 Cibitung, Bekasi, Jawa Barat. (Bisnis Indonesia)

### **ADHI : Mengincar kontrak baru Rp 23 triliun**

Manajemen mengatakan target kontrak baru tahun 2018 sebesar Rp23 triliun. Angka itu naik sekitar 31% dibandingkan realisasi kontrak baru 2017 sejumlah Rp 17,8 triliun. Sepanjang 2017, sebesar 38,7% kontrak baru ADHI merupakan proyek yang dananya bersumber dari Anggaran Pendapatan dan Belanja Negara (APBN) atau Anggaran Pendapatan dan Belanja Daerah (APBD). Sedangkan porsi sebesar 34,4% merupakan proyek BUMN. (Kontan)

### **BBTN : Siapkan Sekuritisasi Berbentuk Surat Partisipasi**

BBTN akan meluncurkan Efek Beragun Aset berbentuk Surat Partisipasi (EBA-SP) senilai Rp2 triliun. BBTN akan meluncurkan EBA-SP pada 1 Maret. BBTN pertama kali meluncurkan EBA-SP pada 2009 silam dengan nilai transaksi mencapai Rp111 miliar. (Bisnis Indonesia)

### **MTLA : Targetkan marketing sales Rp 2 triliun di tahun ini**

MTLA menargetkan bisa membukukan marketing sales atau pra penjualan sebesar Rp 2 triliun. Target tersebut tumbuh sekitar 11,1% dibandingkan pencapaian pra penjualan perusahaan tahun lalu. Sepanjang tahun 2017, MTLA berhasil mencatatkan marketing sales sebesar Rp 1,8 triliun. Sekitar Rp 500 miliar dari target marketing sales tahun ini akan berasal dari proyek recurring income dan Rp 1,5 triliun dari proyek properti. (Kontan)

## Domestic & Global News

### **Defisit Neraca Transaksi Berjalan Indonesia Melebar Hingga 2,2% terhadap PDB**

Bank Indonesia menyatakan bahwa defisit neraca transaksi berjalan pada 4Q17 melebar dari 1,7% terhadap PDB pada kuartal sebelumnya. Hal ini dipicu oleh tingginya transaksi jasa yang sejalan dengan peningkatan impor. Defisit neraca transaksi berjalan saat ini sebesar USD5,8 miliar; defisit FY 2017 sebesar USD17,3 miliar atau setara dengan 1,7% dari PDB. Defisit neraca transaksi berjalan diharapkan membesar pada 2018 karena tingginya impor atas perbaikan ekonomi dan peningkatan harga minyak. (Bloomberg)

### **Harga Minyak Turun Setelah Kenaikan Jumlah Kilang Amerika**

Penurunan harga minyak berlanjut hingga hari ke tujuh dengan harga minyak AS turun hingga ke posisi di bawah USD58 per barel seiring dengan peningkatan produksi, penguatan dolar, dan peningkatan penjualan aset keuangan yang memperberat pasar. Harga minyak AS turun ke posisi USD58,07 per barel yang menyentuh titik terendah selama 7 minggu sebelum ditutup turun USD1,95 atau 3,2 persen ke posisi USD59,20 pada Jumat. (CNBC)

Date	Country	Hour Jakarta	Event	Period	Actual	Consensus	Previous
<b>Tuesday</b>	JPN	06:50	PPI YoY	Jan		2.70%	3.10%
<i>13 - Feb</i>	JPN	06:50	PPI MoM	Jan		0.20%	0.20%
	UK	16:30	CPI MoM	Jan		-0.60%	0.40%
	UK	16:30	CPI YoY	Jan		2.90%	3.00%
<b>Wednesday</b>	JPN	06:50	GDP SA QoQ	4Q P		0.20%	0.60%
<i>14 - Feb</i>	JPN	06:50	GDP Annualized SA QoQ	4Q P		1.00%	2.50%
	GER	14:00	GDP SA QoQ	4Q P		0.60%	0.80%
	GER	14:00	GDP NSA YoY	4Q P		2.20%	2.30%
	GER	14:00	CPI MoM	Jan F		-0.70%	-0.70%
	GER	14:00	CPI YoY	Jan F		1.60%	1.60%
	EU	17:00	GDP SA QoQ	4Q P		0.60%	0.60%
	EU	17:00	GDP SA YoY	4Q P		2.70%	2.70%
	USA	20:30	CPI MoM	Jan		0.40%	0.10%
	USA	20:30	CPI Ex Food and Energy MoM	Jan		0.20%	0.30%
	USA	20:30	CPI YoY	Jan		2.00%	2.10%
	USA	20:30	CPI Ex Food and Energy YoY	Jan		1.70%	1.80%
<b>Thursday</b>	USA	20:30	Initial Jobless Claims	10-Feb		--	221k
<i>08 - Feb</i>	USA	20:30	PPI Final Demand MoM	Jan		0.40%	-0.10%
	USA	20:30	PPI Final Demand YoY	Jan		2.50%	2.60%
<b>Friday</b>	USA	20:30	Housing Starts	Jan		1225k	1192k
<i>09 - Feb</i>							

Source: Bloomberg

## Domestic Economic Calendar

Date	Hour Jakarta	Event	Period	Actual	Consensus	Prev.
<b>Thursday</b>	Tentative	Bank Indonesia 7D Reverse Repo	Dec		4.25%	4.25%
<i>15 - Feb</i>	11:00	Imports YoY	Dec		16.20%	17.83%
	11:00	Exports YoY	Jan		6.00%	6.93%
	11:00	Trade Balance	Jan		\$320m	-\$270m

Source: Bloomberg

## Corporate Calendar

Date	Event	Company
<b>Monday</b>	Rights Delisting Date	ESSA
<i>12 - Feb</i>		
<b>Thursday</b>	IPO Listing Date	BOSS (Borneo Olah Sarana Sukses)
<i>15 - Feb</i>		

Source: Bloomberg

### DISCLAIMER

This report and any electronic access hereto are restricted and intended only for the clients and related entity of PT NH Korindo Sekuritas Indonesia. This report is only for information and recipient use. It is not reproduced, copied, or made available for others. Under no circumstances is it considered as a selling offer or solicitation of securities buying. Any recommendation contained herein may not suitable for all investors. Although the information here is obtained from reliable sources, its accuracy and completeness cannot be guaranteed. PT NH Korindo Sekuritas Indonesia, its affiliated companies, respective employees, and agents disclaim any responsibility and liability for claims, proceedings, action, losses, expenses, damages, or costs filed against or suffered by any person as a result of acting pursuant to the contents hereof. Neither is PT NH Korindo Sekuritas Indonesia, its affiliated companies, employees, nor agents liable for errors, omissions, misstatements, negligence, inaccuracy arising herefrom.

All rights reserved by PT NH Korindo Sekuritas Indonesia



## PT. NH Korindo Sekuritas Indonesia

Member of Indonesia Stock Exchange

**Head Office :**

Wisma Korindo 7<sup>th</sup> Floor  
Jl. M.T. Haryono Kav. 62  
Pancoran, Jakarta 12780  
Indonesia  
Telp: +62 21 7976202  
Fax : +62 21 7976206

**Branch Office BSD:**

ITC BSD Blok R No.48  
Jl. Pahlawan Seribu Serpong  
Tangerang Selatan 15322  
Indonesia  
Telp : +62 21 5316 2049  
Fax : +62 21 5316 1687

**Branch Office Solo :**

Jl. Ronggowarsito No. 8  
Kota Surakarta  
Jawa Tengah 57111  
Indonesia  
Telp: +62 271 664763  
Fax : +62 271 661623

### A Member of NH Investment & Securities Global Network

Seoul | New York | Hong Kong | Singapore | Shanghai | Beijing | Hanoi |  
Jakarta