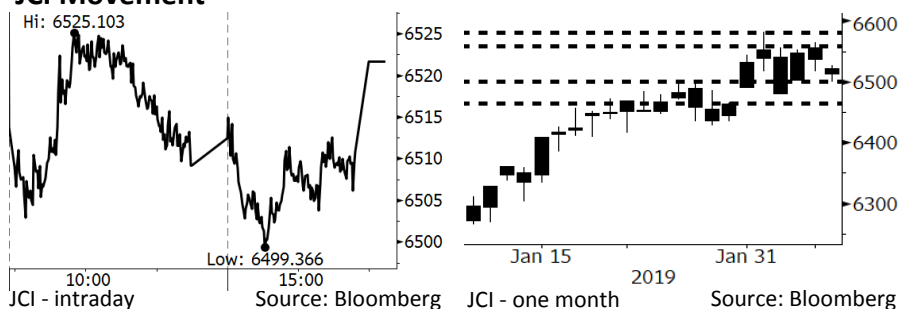


Morning Brief

Daily | Feb 11, 2019

JCI Movement



IHSG (Jakarta Composite Index)

February 8	6,521.66
Chg	-14.79pts (-0.23%)
Volume (bn shares)	135.97
Value (IDR tn)	8.22

Adv 166 Dec 231 Unc 245 Untr 110

Foreign Transaction		(IDR bn)
Buy		2,653
Sell		2,858
Net Buy (Sell)		(205)

Top Buy	NB Val.	Top Sell	NS Val.
BBRI	77.8	UNTR	127.2
BMRI	61.4	BBCA	89.5
PGAS	44.3	ASII	53.5
INDF	22.1	BBNI	34.0
HMSP	18.6	GGRM	26.7

LQ-45 Index		Top Gainers & Losers	
Gainers	%	Losers	%
LPPF	1.9%	TKIM	-4.6%
MNCN	1.7%	MEDC	-4.5%
PGAS	1.6%	ELSA	-3.4%
INDF	1.3%	ANTM	-3.3%
WIKA	1.1%	INDY	-3.3%

Government Bond Yield & FX		
	Last	Chg.
Tenor: 10 year	7.88%	0.06%
USDIDR	13,955	-0.13%
KRWIDR	12.44	0.20%

Global Indexes			
Index	Last	Chg.	%
Dow Jones	25,106.33	(63.20)	-0.25%
S&P 500	2,707.88	1.83	0.07%
Nasdaq	7,298.20	9.85	0.14%
FTSE 100	7,071.18	(22.40)	-0.32%
CAC 40	4,961.64	(23.92)	-0.48%
DAX	10,906.78	(115.24)	-1.05%
Nikkei	20,333.17	(418.11)	-2.01%
Hang Seng	27,946.32	(43.89)	-0.16%
Shanghai	2,618.23	33.66	1.30%
KOSPI	2,177.05	(26.37)	-1.20%
EIDO	26.90	(0.30)	-1.10%

Commodities			
Commodity	Last	Chg.	%
Gold (USD /troy oz.)	1,316.6	6.5	0.50%
Crude Oil (USD /bbl)	52.72	0.08	0.15%
Coal Newcas(USD/ton)	97.20	(0.60)	-0.61%
Gas (USD /mmbtu)	2.58	0.03	1.25%
Nickel LME (USD /MT)	12,570	(415.0)	-3.20%
Tin LME (USD /MT)	21,050	100.0	0.48%
CPO (MYR/Ton)	2,290	(28.0)	-1.21%

Market Recap

IHSG ditutup turun pada Jumat lalu yang ditekan oleh rilis data neraca pembayaran Indonesia dan kekhawatiran investor global akan perang dagang.

Top Losers: Basic Industry (-1.73%), Mining (-1.46%), Misc. Industry (-0.44%)

Daily Foreign & Domestic Sector Movement

Jumat lalu, investor asing membukukan *net sell* sebesar Rp205 miliar sehingga IHSG pun mengalami koreksi tipis 0,23%. Saham UNTR dari sektor perdagangan mengalami *net sell* asing hingga Rp127 miliar. Hal ini disebabkan oleh Himpunan Alat Berat Indonesia (Hinabi) memperkirakan produksi alat berat akan turun dari 8.000 unit pada 2018 menjadi 7.000 unit pada 2019.

Investor domestik sendiri melakukan *net sell* terhadap sektor *utility* dengan *net sell* saham PGAS hingga Rp44 miliar. Hal ini terkait dengan terbitnya peraturan pemerintah untuk penyediaan dan pendistribusian gas bumi melalui jaringan transmisi untuk rumah tangga dan pelanggan kecil. Investor domestik diperkirakan sedang menantikan proposal dari PGAS untuk pengembangan jaringan tersebut.

Today's Outlook: BBM Turun - Indonesia Maju

Untuk hari ini kami mengestimasi IHSG bergerak menguat dengan **support range 6460-6500** dan **resistance range 6555-6580**. Dengan pemerintah mengumumkan penurunan beberapa jenis bahan bakar yang dijual Pertamina dimulai pada 10 Feb 2019 pukul 00:00 WIB, kami perkirakan IHSG akan mengalami penguatan atas sentimen positif ini. Berita baik ini diharapkan dapat meningkatkan konsumsi masyarakat Indonesia di sektor konsumtif lainnya sehingga kinerja saham-saham sektor konsumen menjadi pilihan yang tepat atas penurunan harga BBM.

Company News

- PTPP : Akan IPO Salah Satu Anak Usaha
- UNVR : Terus Menjaga Posisi Pemimpin Pasar
- BUMI : Menargetkan Produksi 60 Juta Ton
- TOWR : Memperoleh Fasilitas Pinjaman Rp1,22 Triliun

Domestic & Global News

Defisit Transaksi Berjalan Capai US\$31,1 Miliar pada 2018

Fase Baru Negosiasi Dagang di Beijing

Indonesia Economic Data

Monthly Indicator	Last	Prev.	Quarterly Indicator	Last	Prev.
BI 7 Day Rev Repo Rate	6.00%	6.00%	Real GDP	5.18%	5.17%
FX Reserve (USD bn)	120.10	120.65	Current Acc (USD bn)	(9.15)	(8.85)
Trd Balance (USD bn)	(1.10)	(2.05)	Govt. Spending Yoy	4.56%	6.28%
Exports Yoy	-4.62%	-3.28%	FDI (USD bn)	3.62	5.95
Imports Yoy	1.16%	11.68%	Business Confidence	108.05	112.82
Inflation Yoy	2.82%	3.13%	Cons. Confidence*	125.50	127.00

PTPP : Akan IPO Salah Satu Anak Usaha

PT PP (Persero) Tbk (PTPP) berencana untuk melakukan IPO terhadap satu di antara dua anak usahanya, PT PP Energi atau PT PP Infrastruktur. IPO ini rencananya akan dilaksanakan pada 3Q19-4Q19, namun masih bergantung pada kondisi pasar pasca pemilu. Adapun PTPP menganggarkan belanja modal 2019 sebesar Rp8,7 triliun, yang Rp1,27 triliunnya dialokasikan untuk investasi di sektor infrastruktur. (Bisnis Indonesia)

BUMI : Menargetkan Produksi 60 Juta Ton

PT Bumi Resources Tbk (BUMI) melalui anak usahanya, PT Kaltim Prima Coal, menargetkan volume produksi sebesar 60 juta ton batu bara pada 2019. Adapun realisasi produksi 2018 tercatat sebesar 58 juta ton atau setara 11% dari total produksi nasional. Sebesar 75% dari volume penjualan 2018 ditujukan ke pasar ekspor. Pada 2019, BUMI masih memprioritaskan percepatan pembayaran utang. (Kontan)

UNVR : Terus Menjaga Posisi Pemimpin Pasar

PT Unilever Indonesia Tbk (UNVR) berupaya menjaga posisi pemimpin pasar dengan terus meluncurkan produk-produk baru. Setelah merilis produk Nameera Aquatic Botanical dan varian baru Tresemee, UNVR meluncurkan produk perawatan tubuh khusus pria, AXE Men's Grooming. Peluncuran ini didasari oleh peningkatan minat target konsumen terhadap segmen produk ini hingga 3 kali lipat pada 2018. (Kontan)

TOWR : Memperoleh Fasilitas Pinjaman Rp1,22 Triliun

PT Sarana Menara Nusantara Tbk (TOWR) mendapatkan fasilitas pinjaman sebesar Rp1,22 triliun dari beberapa bank Jepang, seperti MUFG Bank Ltd. Jakarta dan Bank SMBC Singapura. Pada 2019, TOWR menganggarkan belanja modal sebesar Rp2 triliun untuk mendorong ekspansi bisnis. Pada Desember 2018, TOWR memiliki 17.473 menara, 28.319 penyewa, dan memiliki *tenancy ratio* 1,62. (Bisnis Indonesia)

Domestic & Global News

Defisit Transaksi Berjalan Capai US\$31,1 Miliar pada 2018

Bank Indonesia mencatat defisit neraca transaksi berjalan pada 4Q18 defisit US\$9,1 miliar atau 3,57% dari produk domestik bruto (PDB), lebih tinggi dari 3Q18 yang tercatat US\$8,6 miliar atau 3,28% dari PDB. Sepanjang tahun lalu, defisit transaksi berjalan mencapai US\$31,1 miliar atau setara 2,98% dari PDB. Pada 4Q18, pelebaran defisit neraca transaksi berjalan dipengaruhi oleh penurunan kinerja neraca perdagangan barang nonmigas akibat masih tingginya impor. Hal tersebut sejalan dengan permintaan domestik yang masih kuat di tengah kinerja ekspor yang terbatas. (Kontan)

Fase Baru Negosiasi Dagang di Beijing

Pada Rabu, 06/02/19, Sekretaris Keuangan Steven Mnuchin mengungkapkan keyakinannya atas progres negosiasi dagang dengan Tiongkok dan menyatakan bahwa pada pekan depan dirinya dan delegasi AS akan melakukan kunjungan diplomatik ke Tiongkok dengan tujuan membuat kesepakatan sebelum tengat waktu, jatuh pada Maret. Mnuchin mengatakan bahwa diskusi dengan Wakil Presiden Tiongkok Liu He sangatlah produktif. (CNBC)

Relative Valuation

	Last Price	End of Last Year Price	Target Price*	Rating	Upside Potential (%)	1 Year Change (%)	Market Cap (IDR tn)	Price / EPS (TTM)	Price / BVPS	Return on Equity (%)	Dividend Yield TTM (%)	Sales Growth Yoy (%)	EPS Growth Yoy (%)	Adjusted Beta
JCI Index	6,522	6,194				0.2	7,434.7							
Finance						5.5	2,338.1							
BBCA	27,600	26,000	28,825	Hold	4.4	17.1	680.5	27.3x	4.7x	18.4	0.9	7.5	10.0	0.9
BBRI	3,890	3,660	4,370	Hold	12.3	4.9	479.8	14.7x	2.6x	18.5	2.7	10.4	11.7	1.5
BMRI	7,575	7,375	8,275	Hold	9.2	(7.9)	353.5	14.1x	2.0x	14.4	2.6	7.4	21.2	1.4
BBNI	8,975	8,800	10,525	Buy	17.3	(4.8)	167.4	11.2x	1.5x	14.5	2.8	9.6	10.2	1.5
Consumer						(7.7)	1,494.7							
HMSP	3,750	3,710	4,225	Hold	12.7	(22.5)	436.2	33.5x	13.9x	41.8	2.9	7.2	3.8	1.2
GGRM	80,900	83,625	88,650	Hold	9.6	(0.4)	155.7	19.2x	3.6x	19.6	3.2	13.6	6.3	1.2
UNVR	49,825	45,400	49,700	Hold	(0.3)	(10.1)	380.2	41.7x	50.2x	142.9	1.8	1.5	30.1	1.0
ICBP	10,600	10,450	11,225	Hold	5.9	18.8	123.6	29.2x	5.9x	21.3	2.1	7.5	14.6	0.8
INDF	7,700	7,450	8,175	Hold	6.2	(0.6)	67.6	18.2x	2.1x	11.7	3.9	3.1	(13.7)	1.2
KLBF	1,595	1,520	1,840	Buy	15.4	(3.0)	74.8	30.8x	5.4x	18.3	1.6	3.9	1.4	1.3
Infrastructure						4.5	818.08							
TLKM	3,850	3,750	4,700	Buy	22.1	(1.6)	381.4	20.7x	4.2x	20.4	4.4	2.3	(20.6)	0.8
PGAS	2,500	2,120	2,600	Hold	4.0	6.8	60.6	16.4x	1.3x	8.2	1.3	12.9	122.8	1.4
JSMR	5,025	4,280	6,050	Buy	20.4	(11.8)	36.5	17.6x	2.3x	13.4	1.2	18.7	(6.9)	1.0
Trade						(14.0)	711.8							
UNTR	25,725	27,350	39,550	Buy	53.7	(33.4)	96.0	8.9x	1.8x	22.6	3.8	32.1	60.8	0.9
AKRA	5,350	4,290	4,650	Hold	(13.1)	(5.7)	21.5	28.8x	2.7x	19.3	4.1	25.3	(22.4)	1.3
SCMA	1,820	1,870	2,025	Hold	11.3	(32.6)	26.6	18.6x	5.8x	32.3	3.0	10.8	8.7	1.3
MNCN	875	690	875	Hold	-	(41.7)	12.5	9.0x	1.1x	14.2	1.7	2.8	(20.3)	0.9
ACES	1,755	1,490	1,635	Hold	(6.8)	30.5	30.1	31.5x	7.8x	26.6	1.3	22.3	32.7	1.0
RALS	1,675	1,420	1,515	Hold	(9.6)	45.7	11.9	19.9x	3.0x	15.7	2.4	2.2	43.4	0.9
MAPI	990	805	1,170	Buy	18.2	38.0	16.4	28.4x	3.2x	14.0	0.4	18.3	126.7	0.8
Property						(9.9)	415.5							
BSDE	1,400	1,255	1,850	Buy	32.1	(20.5)	26.9	8.3x	1.0x	13.2	N/A	(18.9)	(74.2)	1.3
PWON	670	620	600	Hold	(10.4)	1.5	32.3	14.5x	2.7x	20.6	0.9	19.0	25.2	1.3
CTRA	945	1,010	1,250	Buy	32.3	(24.1)	17.5	19.3x	1.3x	6.8	1.0	7.9	1.7	1.6
SMRA	975	805	960	Hold	(1.5)	(14.1)	14.1	31.4x	2.1x	6.9	0.5	0.7	75.0	1.6
WSKT	2,010	1,680	2,810	Buy	39.8	(30.2)	27.3	5.2x	1.6x	33.2	2.8	27.0	41.1	1.3
WIKA	1,865	1,655	2,150	Buy	15.3	(5.8)	16.7	12.1x	1.3x	11.0	1.4	32.3	26.0	1.1
Misc Ind.						3.5	419.4							
ASII	8,150	8,225	8,925	Hold	9.5	(0.6)	329.9	15.2x	2.5x	17.3	2.3	16.4	20.6	1.2
Basic Ind.						23.6	704.0							
INTP	19,000	18,450	19,950	Hold	5.0	(12.8)	69.9	65.3x	3.1x	4.6	3.7	2.5	(56.1)	1.5
SMGR	12,500	11,500	13,500	Hold	8.0	22.5	74.1	28.1x	2.5x	9.0	1.1	4.4	43.1	1.3
CPIN	7,650	7,225	6,700	Hold	(12.4)	139.1	125.4	31.1x	6.9x	24.2	0.7	5.1	79.7	1.1
JPFA	2,740	2,150	3,250	Buy	18.6	87.0	32.1	17.4x	3.5x	20.2	3.6	16.8	104.2	0.8
Mining						(0.0)	427.3							
ADRO	1,305	1,215	1,970	Buy	51.0	(43.8)	41.7	7.0x	0.8x	11.9	7.6	9.3	(16.0)	1.2
PTBA	4,300	4,300	5,375	Buy	25.0	41.0	49.5	7.8x	3.1x	42.1	7.4	20.7	49.7	1.0
ITMG	21,875	20,250	24,225	Hold	10.7	(22.7)	24.7	6.2x	1.7x	28.2	14.9	21.6	12.5	1.2
INCO	3,740	3,260	3,760	Hold	0.5	6.9	37.2	41.8x	1.4x	3.3	N/A	23.4	N/A	1.4
ANTM	1,025	765	1,200	Buy	17.1	23.5	24.6	22.4x	1.3x	5.9	0.2	186.6	N/A	1.3
Agriculture						2.2	105.9							
AALI	13,725	11,825	16,925	Buy	23.3	6.4	26.4	15.3x	1.4x	9.5	3.2	9.1	(18.2)	0.6
LSIP	1,445	1,250	1,500	Hold	3.8	12.0	9.9	21.0x	1.2x	5.7	3.1	(19.6)	(39.3)	0.7

* Target Price for December 2019

Source: Bloomberg, NHKS Research

Global Economic Calendar

Date	Country	Hour Jakarta	Event	Period	Actual	Consensus	Previous
Monday	USA	Tentative	Personal Income	Dec		0.50%	0.20%
<i>04 - Feb</i>	USA	Tentative	Personal Spending	Dec		0.30%	0.40%
	USA	Tentative	GDP Annualized QoQ	4Q A		2.60%	3.40%
	USA	22:00	Factory Orders	Nov	-0.60%	0.30%	-2.10%
	USA	22:00	Durable Goods Orders	Nov F	0.70%	1.70%	0.80%
Tuesday	USA	Tentative	Factory Orders	Dec		--	--
<i>05 - Feb</i>	USA	Tentative	Housing Starts	Dec		1253k	1256k
	USA	Tentative	New Home Sales	Dec		575k	657k
	USA	Tentative	Retail Sales Advance MoM	Dec		0.10%	0.20%
	USA	Tentative	Durable Goods Orders	Dec P		1.70%	--
	USA	Tentative	Durable Goods Orders	Dec F		--	--
Wednesday	USA	20:30	Trade Balance	Nov	-\$49.3b	-\$54.0b	-\$55.5b
<i>06 - Feb</i>	GER	14:00	Factory Orders MoM	Dec	-1.60%	0.30%	-1.00%
	USA	19:00	MBA Mortgage Applications	1-Feb	2.50%	--	-3.00%
Thursday	GER	14:00	Industrial Production SA MoM	Dec	-0.40%	0.90%	-1.90%
<i>07 - Feb</i>	UK	19:00	Bank of England Bank Rate	7-Feb	0.75%	0.75%	0.75%
	USA	20:30	Initial Jobless Claims	2-Feb	234k	--	253k
Friday	JPN	06:50	BoP Current Account Balance	Dec	¥452.8b	¥458.5b	¥757.2b
<i>08 - Feb</i>							

Source: Bloomberg

Domestic Economic Calendar

Date	Hour Jakarta	Event	Period	Actual	Consensus	Prev.
Wednesday	Tentative	GDP YoY	4Q	5.18%	5.12%	5.17%
<i>06 - Feb</i>	Tentative	GDP QoQ	4Q	-1.69%	-1.76%	3.09%
	Tentative	GDP Annual YoY	2018	5.17%	5.15%	--
Thursday	Tentative	Net Foreign Assets IDR	Jan	1652.4t	--	1708.6t
<i>07 - Feb</i>						
Friday	Tentative	BoP Current Account Balance	4Q		-\$8627m	-\$8846m
<i>08 - Feb</i>						

Source: Bloomberg

Corporate Calendar

Date	Event	Company
Friday	Extraordinary Shareholder Meeting	TAXI, SWAT
<i>08 - Feb</i>	Stock Split	MARK

Source: Bloomberg

DISCLAIMER

This report and any electronic access hereto are restricted and intended only for the clients and related entities of PT NH Korindo Sekuritas Indonesia. This report is only for information and recipient use. It is not reproduced, copied, or made available for others. Under no circumstances is it considered as a selling offer or solicitation of securities buying. Any recommendation contained herein may not be suitable for all investors. Although the information hereof is obtained from reliable sources, its accuracy and completeness cannot be guaranteed. PT NH Korindo Sekuritas Indonesia, its affiliated companies, employees, and agents are held harmless from any responsibility and liability for claims, proceedings, action, losses, expenses, damages, or costs filed against or suffered by any person as a result of acting pursuant to the contents hereof. Neither is PT NH Korindo Sekuritas Indonesia, its affiliated companies, employees, nor agents are liable for errors, omissions, misstatements, negligence, inaccuracy contained herein.

All rights reserved by PT NH Korindo Sekuritas Indonesia



PT. NH Korindo Sekuritas Indonesia

Member of Indonesia Stock Exchange

Head Office :

Wisma Korindo 7th Floor
Jl. M.T. Haryono Kav. 62
Pancoran, Jakarta 12780
Indonesia
Telp: +62 21 7976202
Fax : +62 21 7976206

Branch Office BSD:

ITC BSD Blok R No.48
Jl. Pahlawan Seribu Serpong
Tangerang Selatan 15322
Indonesia
Telp : +62 21 5316 2049
Fax : +62 21 5316 1687

Branch Office Solo :

Jl. Ronggowarsito No. 8
Kota Surakarta
Jawa Tengah 57111
Indonesia
Telp: +62 271 664763
Fax : +62 271 661623

A Member of NH Investment & Securities Global Network

Seoul | New York | Hong Kong | Singapore | Shanghai | Beijing | Hanoi |
Jakarta