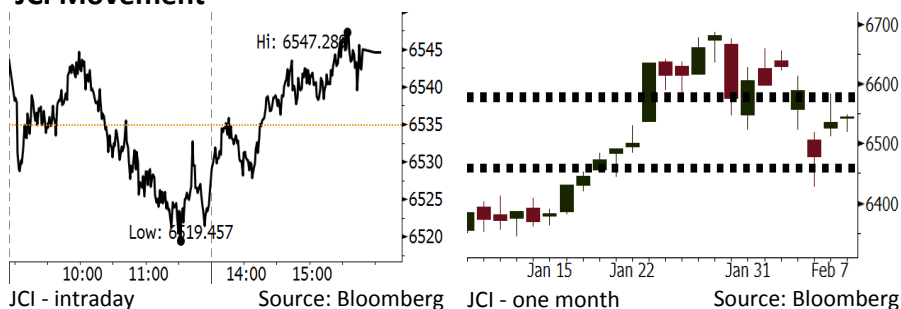


Morning Brief

Daily | Feb 09, 2018

JCI Movement



IHSG (Jakarta Composite Index)

Feb 08	6,554.63
Chg	+9.77pts (+0.15%)
Volume (bn shares)	131.43
Value (IDR tn)	7.63
Adv 192 Dec 157 Unc 232 Untr 116	

Foreign Transaction (IDR bn)	
Buy	1,674
Sell	2,439
Net Buy (Sell)	(765)

Top Buy	NB Val.	Top Sell	NS Val.
INDY	23.2	BBRI	166.3
DOID	22.9	BBNI	96.3
ICBP	20.7	ASII	93.3
MAPI	19.2	BMRI	84.1
BUMI	8.6	UNVR	50.0

LQ-45 Index		Top Gainers & Losers	
Gainers	%	Losers	%
WIKA	5.2%	BMTR	-4.6%
MYRX	4.6%	INCO	-2.2%
WSBP	4.5%	MNCN	-1.9%
ADHI	4.0%	ANTM	-1.7%
BUMI	4.0%	EXCL	-1.7%

Government Bond Yield & FX		
	Last	Chg.
Tenor: 10 year	6.36%	-0.00%
USD/IDR	13,605	0.37%
KRW/IDR	12.50	-0.16%

Global Indexes			
Index	Last	Chg.	%
Dow Jones	23,860.46	(1032.89)	-4.15%
S&P 500	2,581.00	(100.66)	-3.75%
Nasdaq	6,777.16	(274.82)	-3.90%
FTSE 100	7,170.69	(108.73)	-1.49%
CAC 40	5,151.68	(104.22)	-1.98%
DAX	12,260.29	(330.14)	-2.62%
Nikkei	21,890.86	245.49	1.13%
Hang Seng	30,451.27	128.07	0.42%
Shanghai	3,262.05	(47.21)	-1.43%
KOSPI	2,407.62	11.06	0.46%
EIDO	27.89	(1.02)	-3.53%

Commodities			
Commodity	Last	Chg.	%
Gold (USD /troy oz.)	1,318.8	0.4	0.03%
Crude Oil (USD /bbl)	61.15	(0.64)	-1.04%
Coal Newcas(USD/ton)	92.60	(2.80)	-2.94%
Gas (USD /mmbtu)	2.70	(0.01)	-0.19%
Nickel LME (USD /MT)	13,140	(35.0)	-0.27%
CPO (MYR/Ton)	2,495	10.0	0.40%

Indonesian Market Recap

IHSG mampu ditutup naik kemarin ditopang oleh upgrade rating pada Surat Utang Pemerintah oleh Japan Credit Agency. **Top Gainers: Property (+1.01%), Agriculture (+0.67%), Infrastructure (+0.61%).**

Today's Outlook: Turunnya Jobless Claim AS

Untuk hari ini kami mengestimasi IHSG untuk bergerak melemah dengan **support range 6456-6462 dan resistance range 6575-6582**. Tekanan global dari bursa AS kembali datang setelah indeks Dow Jones mengalami penurunan di atas 4%. Hal ini disebabkan oleh rilis data jobless claim mingguan yang mencapai posisi terendah dalam 45 tahun terakhir. Data ini semakin memberikan kekhawatiran akan percepatan dalam pengetatan moneter. Dari domestik, rilis data current account perlu diperhatikan.

Stocks Recommendation (details on the next page)

Trading Buy: SCMA, LSIP, PTPP

Global Market

United States

Bursa Amerika tumbang tadi malam dipicu kekhawatiran yang muncul akibat data jobless claim yang menyentuh posisi terendah dalam 45 tahun.

Europe

Bursa Eropa melemah kemarin di tengah volatilitas pasar global serta pertemuan Bank Sentral Inggris.

Asia

Bursa Asia ditutup naik kemarin ditopang oleh rilis neraca perdagangan China yang menunjukkan lonjakan impor sebesar 36,9% pada Januari.

Company News

- ADHI : Menerima Pembayaran LRT Rp3,88 Triliun
- ANTM : Menjual 13.202 Emas Sepanjang 2017
- JSMR : Targetkan Pendapatan Rp11,6 Triliun
- ADRO : Targetkan Produksi Batubara 56 Juta Ton

Domestic & Global News

Jepang Tingkatkan Rating Indonesia ke BBB/BBB+ dengan Outlook Stabil
Total Klaim Pengangguran AS 221.000 vs Ekspektasi 232.000

Indonesia Economic Data

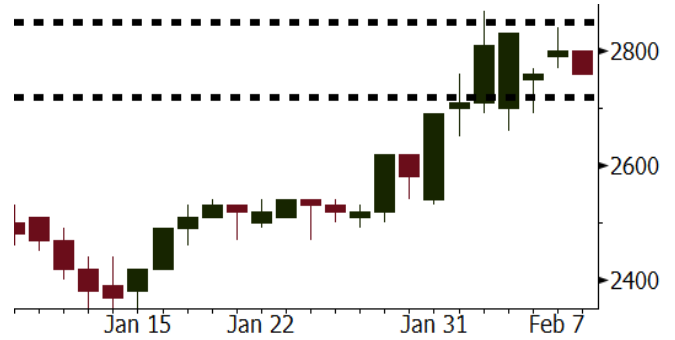
Monthly Indicator	Last	Prev.	Quarterly Indicator	Last	Prev.
BI 7 Day Rev Repo Rate	4.25%	4.25%	Real GDP	5.19%	5.06%
FX Reserve (USD bn)	130.20	125.97	Current Acc (USD bn)	(4.34)	129.40
Trd Balance (USD bn)	(0.27)	0.13	Govt Spending Yoy	3.81%	3.46%
Exports Yoy	6.93%	13.18%	FDI (USD bn)	7.86	19.24%
Imports Yoy	17.83%	19.62%	Business Confidence	111.02	112.39
Inflation Yoy	3.25%	3.61%	Cons. Confidence*	126.10	126.40

SCMA Last = 2760

Analysis Industri media televisi akan menikmati kenaikan pendapatan iklan jelang berbagai event di pertengahan tahun seperti bulan Ramadhan, Pilkada, Asian Games dan Piala Dunia.

Range 2720 – 2850

Action Trading Buy. Cut Loss If Below 2720



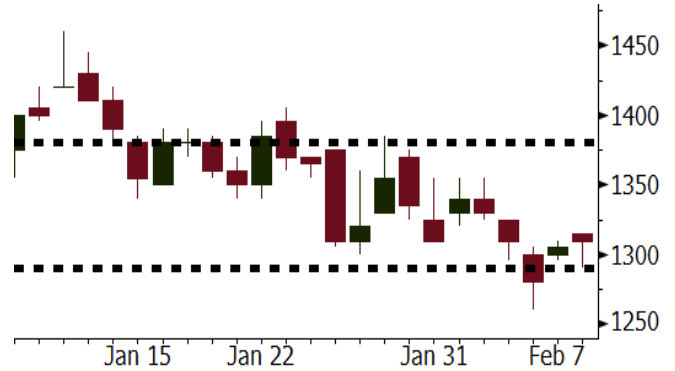
Source: Bloomberg

LSIP Last = 1310

Analysis Harga CPO dunia masih konsisten dalam trend kenaikan sepanjang pekan ini dipicu oleh pelemahan Ringgit serta ekspektasi rendahnya inventori.

Range 1290 – 1380

Action Trading Buy. Cut Loss If Below 1290



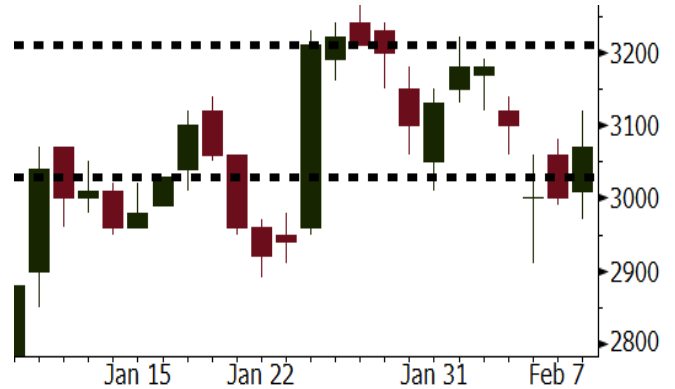
Source: Bloomberg

PTPP Last = 3070

Analysis Japan Credit Agency menaikkan rating Surat Utang Indonesia dengan pertimbangan konsistensi dalam pembangunan infrastruktur.

Range 3030 - 3210

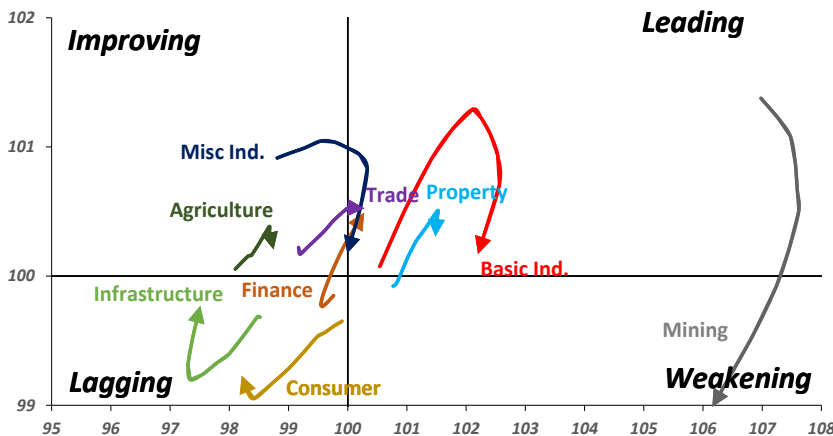
Action Trading buy. Cut Loss If Below 2390



Source: Bloomberg

Sector Rotation

Relative Rotation Graph - Last 10 Days



Source: Bloomberg

Relative Valuation

	Last Price	End of Last Year Price	Target Price*	Upside Potential (%)	1 Year Change (%)	Market Cap (IDR tn)	Price / EPS (TTM)	Price / BVPS	Return on Equity (%)	Dividend Yield TTM (%)	Sales Growth Yoy (%)	EPS Growth Yoy (%)	Adjusted Beta
JCI Index					22.1	7,292.9							
Finance					44.1	2,184.5							
BBCA	23,700	21,900	24,100	1.7	51.9	584.3	26.2x	4.6x	18.9	0.9	8.6	14.3	1.0
BBRI	3,720	3,640	4,700	26.3	55.6	458.8	15.7x	2.7x	18.5	2.3	10.2	10.7	1.3
BMRI	8,175	8,000	8,150	(0.3)	45.7	381.5	18.5x	2.3x	13.0	1.6	6.0	49.5	1.4
BBNI	9,500	9,900	9,550	0.5	55.1	177.2	13.0x	1.8x	14.7	2.2	11.2	19.7	1.3
BBTN	3,640	3,570	3,300	(9.3)	91.6	38.5	12.8x	1.9x	15.5	1.4	14.6	41.1	0.9
BJTM	755	710	810	7.3	29.1	11.3	9.7x	1.4x	15.4	5.8	0.6	12.5	1.3
Consumer					21.3	1,619.6							
HMSP	4,880	4,730	5,000	2.5	24.2	567.6	43.7x	18.3x	42.2	2.2	7.2	18.2	1.1
GGRM	83,150	83,800	97,825	17.6	32.8	160.0	21.3x	4.0x	19.4	3.1	8.4	3.7	1.3
UNVR	54,375	55,900	63,000	15.9	30.3	414.9	60.4x	64.6x	107.6	1.6	9.8	9.4	1.1
ICBP	8,950	8,900	10,200	14.0	5.3	104.4	27.4x	5.5x	21.4	1.7	8.6	20.0	1.4
INDF	7,850	7,625	8,000	1.9	(1.3)	68.9	17.1x	2.2x	14.1	3.0	4.2	52.7	1.1
KLBF	1,670	1,690	2,020	21.0	13.2	78.3	32.9x	6.2x	19.8	1.3	8.3	14.7	1.2
KAEF	2,440	2,700	3,280	34.4	16.7	13.6	47.5x	5.7x	12.3	0.4	19.6	2.3	1.2
Infrastructure					9.3	797.33							
TLKM	4,020	4,440	5,450	35.6	4.3	405.2	17.7x	4.4x	25.9	4.9	13.5	24.4	1.1
EXCL	2,910	2,960	4,400	51.2	(5.2)	31.1	83.7x	1.4x	1.8	N/A	7.2	(7.9)	0.9
ISAT	5,400	4,800	6,750	25.0	(16.9)	29.3	21.7x	2.1x	9.9	1.3	9.0	N/A	0.6
JSMR	5,775	6,400	6,050	4.8	31.8	41.9	16.6x	2.8x	19.1	1.4	69.2	28.7	1.0
TBIG	6,000	6,425	6,050	0.8	14.8	27.2	23.0x	15.9x	76.3	2.5	8.5	(6.3)	0.7
INDY	4,270	3,060	5,050	18.3	481.0	22.2	54.6x	2.4x	4.6	N/A	(29.4)	(51.2)	0.9
Trade					9.4	776.2							
UNTR	38,750	35,400	39,425	1.7	68.5	144.5	19.2x	3.3x	18.2	1.7	(7.7)	29.8	1.2
AKRA	5,725	6,350	8,025	40.2	(13.9)	22.9	24.3x	3.1x	17.8	2.6	(23.0)	(3.0)	0.9
SCMA	2,760	2,480	3,250	17.8	(5.8)	40.4	28.0x	9.5x	35.3	2.1	6.8	(1.5)	0.7
MNCN	1,520	1,285	1,500	(1.3)	(10.6)	21.7	18.4x	2.3x	11.7	2.8	4.4	17.4	1.0
LPPF	10,575	10,000	16,225	53.4	(31.0)	30.9	16.1x	15.9x	112.1	4.6	9.9	13.3	1.3
ACES	1,295	1,155	1,150	(11.2)	66.0	22.2	29.0x	6.7x	24.8	1.3	4.1	20.8	0.9
RALS	1,155	1,200	1,200	3.9	(18.4)	8.2	18.7x	2.2x	12.3	3.1	5.9	26.0	1.0
MPPA	448	452	450	0.4	(67.2)	2.4	N/A	1.1x	(4.5)	N/A	(2.0)	(82.9)	1.7
Property					1.4	440.3							
BSDE	1,795	1,700	1,800	0.3	(5.8)	34.5	11.8x	1.5x	13.8	0.3	5.0	(17.0)	1.2
PWON	675	685	760	12.6	17.4	32.5	18.3x	3.3x	19.6	0.7	4.7	32.4	1.1
CTRA	1,295	1,185	1,440	11.2	(4.8)	24.0	24.1x	1.8x	8.7	0.4	(10.3)	(19.2)	1.0
SMRA	1,155	945	1,160	0.4	(12.5)	16.7	44.6x	2.7x	6.1	0.4	(4.0)	(63.6)	1.3
PPRO	191	189	215	12.6	(39.3)	11.9	12.5x	2.6x	10.5	0.7	42.8	22.3	0.9
WSKT	2,900	2,210	2,810	(3.1)	13.7	39.4	10.7x	3.1x	28.9	1.3	68.1	63.5	1.1
PTPP	3,070	2,640	4,770	55.4	(16.6)	19.0	15.0x	1.8x	18.9	1.6	15.8	13.5	1.1
WIKA	2,030	1,550	2,150	5.9	(18.8)	18.2	12.5x	1.5x	15.8	1.7	15.0	68.3	1.0
ADHI	2,340	1,885	2,160	(7.7)	17.3	8.3	20.7x	1.5x	7.5	1.1	17.8	(65.8)	1.0
Misc Ind.					3.8	414.4							
ASII	8,375	8,300	9,300	11.0	4.0	339.0	18.8x	2.8x	16.1	2.0	(1.7)	4.8	1.3
Basic Ind.					26.5	545.0							
INTP	21,150	21,950	21,575	2.0	33.4	77.9	36.6x	3.2x	8.6	4.4	(13.7)	(11.2)	1.4
SMGR	10,300	9,900	11,550	12.1	11.4	61.1	20.0x	2.1x	10.9	3.0	(3.0)	0.0	1.2
CPIN	3,240	3,000	4,160	28.4	(4.1)	53.1	31.6x	3.5x	11.2	1.7	27.9	29.1	1.2
JPFA	1,505	1,300	1,740	15.6	(15.4)	17.2	14.1x	1.9x	13.7	3.3	8.2	329.5	0.8
MAIN	675	740	780	15.6	(42.8)	1.5	25.5x	0.9x	3.4	5.6	9.9	N/A	1.1
KRAS	494	424	500	1.2	(31.4)	9.6	N/A	0.4x	(7.2)	N/A	1.7	47.9	1.2
TPIA	5,925	6,000	6,275	5.9	31.1	105.7	22.1x	4.7x	24.8	2.1	40.1	1041.3	0.6
BRPT	2,410	2,260	2,420	0.4	147.8	33.6	21.4x	2.3x	14.0	N/A	39.5	N/A	0.2
Mining					36.3	414.3							
ADRO	2,420	1,860	2,720	12.4	40.7	77.4	11.4x	1.6x	15.3	2.5	(6.0)	119.3	1.0
PTBA	3,130	2,460	4,085	30.5	37.3	36.1	9.1x	2.6x	32.2	1.8	2.4	1.2	1.3
ITMG	29,000	20,700	31,350	8.1	87.1	32.8	10.1x	2.4x	25.1	8.4	(14.0)	100.0	0.8
INCO	3,630	2,890	3,550	(2.2)	36.0	36.1	N/A	1.5x	(0.6)	N/A	(26.0)	N/A	1.4
ANTM	855	625	1,090	27.5	6.2	20.5	N/A	1.1x	(1.7)	N/A	(13.5)	N/A	0.9
TINS	1,005	775	1,500	49.3	(5.6)	7.5	15.9x	1.3x	8.0	1.0	1.4	171.3	1.0
Agriculture					(14.6)	101.3							
AALI	13,050	13,150	14,425	10.5	(17.7)	25.1	10.8x	1.4x	13.4	4.0	8.1	203.2	0.6
LSIP	1,310	1,420	1,800	37.4	(16.6)	8.9	9.3x	1.1x	12.5	2.7	(8.2)	(4.4)	0.7

* Target Price for December 2018

Source: Bloomberg, NHKS Research

ADHI : Menerima Pembayaran LRT Rp3,88 Triliun

PT Adhi Karya Tbk (ADHI) akan menerima dana sebesar Rp3,88 triliun dari proyek light rail transit (LRT). Ini merupakan pembayaran pertama dari skema baru pembayaran LRT. Sebelumnya, ADHI dan KAI telah sepakat dengan skema pembayaran per tiga bulan. Dengan demikian, pembayaran selanjutnya diperkirakan cair pada Mei 2018. (Kontan)

JSMR : Targetkan Pendapatan Rp11,6 Triliun

PT Jasa Marga Tbk (JSMR) menargetkan pendapatan dari operasional jalan tol dan non tol tumbuh hingga mencapai Rp 11,6 triliun. Manajemen JSMR menyatakan bahwa kenaikan pendapatan operasional jalan tol akan didorong oleh dua faktor yaitu kenaikan volume kendaraan dan kenaikan tarif. (Kontan)

ANTM : Menjual 13.202 Emas Sepanjang 2017

PT Aneka Tambang Tbk (ANTM) sepanjang tahun lalu berhasil meningkatkan penjualan emas sebesar 29% menjadi 13.202 kg. Selain itu, ANTM mencatatkan volume produksi nikel sebanyak 21.762 ton dalam feronickel. Jumlah tersebut naik 7% ketimbang pencapaian tahun 2016. Kontribusi emas merupakan kontributor terbesar bagi perusahaan ini dengan nilai mencapai Rp 7,37 triliun. (Kontan)

ADRO : Targetkan Produksi Batubara 56 Juta Ton

PT Adaro Energy Tbk., (ADRO) pada 2018 menargetkan produksi batu bara 54 juta - 56 juta ton. Selain itu, ADRO menargetkan EBITDA pada 2018 senilai USD1,3 miliar - USD1,5 miliar. Angka tersebut meningkat dibandingkan estimasi EBITDA operasional pada 2017 sebesar USD900 juta - USD1,1 miliar. (Bisnis Indonesia)

Domestic & Global News

Jepang Tingkatkan Rating Indonesia ke BBB/BBB+ dengan Outlook Stabil

Lembaga pemeringkat Jepang, Japan Rating Agency, meningkatkan rating obligasi jangka panjang berdenominasi dolar Indonesia ke BBB dari BBB-, dan rating obligasi jangka panjang berdenominasi rupiah Indonesia dari BBB menjadi BBB+. JCR merevisi outlook rating dari positif ke stabil. Pengaruh dari inisiatif pembaharuan struktur pemerintah telah terlihat di iklim investasi yang kondusif, perkembangan infrastruktur, dan sedikitnya hutang eksternal. (Bloomberg)

Total Klaim Pengangguran AS 221.000 vs Ekspektasi 232.000

Jumlah warga Amerika yang mengisi formulir tunjangan bagi pengangguran menurun pada pekan lalu. Jumlah tersebut merupakan penurunan terbesar selama 45 tahun di mana pasar tenaga kerja lebih meningkat, yang memicu ekspektasi kenaikan gaji pada 2018. Klaim awal atas tunjangan pengangguran negara menurun sebesar 9.000 menjadi 221.000 pada 3 Februari 2018. Sedangkan, klaim atas tunjangan pengangguran turun menjadi 216.000 pada pertengahan Januari. Penurunan ini merupakan yang terendah sejak Januari 1973. (CNBC)

Global Economic Calendar

Date	Country	Hour Jakarta	Event	Period	Actual	Consensus	Previous
Monday	EU	17:00	Retail Sales MoM	Dec	-1.10%	-1.00%	1.50%
<i>05 - Feb</i>	EU	17:00	Retail Sales YoY	Dec	1.90%	1.80%	2.80%
Tuesday	GER	14:00	Factory Orders MoM	Dec	3.80%	0.50%	-0.40%
<i>06 - Feb</i>	USA	20:30	Trade Balance	Dec	-\$53.1b	-\$52.1b	-\$50.5b
Wednesday	GER	14:00	Industrial Production SA MoM	Dec	-0.60%	-0.60%	3.40%
<i>07 - Feb</i>							
Thursday	CHN	Tentative	Trade Balance	Jan	\$20.34b	\$54.70b	\$54.69b
<i>08 - Feb</i>	CHN	Tentative	Imports YoY	Jan	36.90%	11.20%	4.50%
	CHN	Tentative	Exports YoY	Jan	11.10%	11.30%	10.90%
	JPN	06:50	BoP Current Account Balance	Dec	¥797.2b	¥1059.0b	¥1347.3b
	UK	19:00	Bank of England Bank Rate	8-Feb	0.50%	0.50%	0.50%
	USA	20:30	Initial Jobless Claims	3-Feb	221k	--	230k
Friday	CHN	08:30	PPI YoY	Jan	4.30%	4.20%	4.90%
<i>09 - Feb</i>	CHN	08:30	CPI YoY	Jan	1.50%	1.50%	1.80%
	UK	16:30	Industrial Production MoM	Dec	-0.90%	0.40%	0.40%
	UK	16:30	Manufacturing Production MoM	Dec	0.30%	0.40%	0.40%
	USA	22:00	Wholesale Inventories MoM	Dec F	0.20%	0.20%	0.20%

Source: Bloomberg

Domestic Economic Calendar

Date	Hour Jakarta	Event	Period	Actual	Consensus	Prev.
Monday	Tentative	GDP QoQ	Dec	-1.70%	-1.67%	3.18%
<i>05 - Feb</i>	Tentative	GDP YoY	Dec	5.19%	5.12%	5.06%
	Tentative	GDP Annual YoY	Jan	5.07%	5.07%	5.02%
Wednesday	Tentative	Net Foreign Assets IDR	Jan	1733.8t	--	1727.9t
<i>07 - Feb</i>	Tentative	Foreign Reserves	Jan	\$131.98b	--	\$130.20b
Friday	Tentative	BoP Current Account Balance	4Q			-\$4337m
<i>09 - Feb</i>						

Source: Bloomberg

Corporate Calendar

Date	Event	Company
Monday	Extraordinary Shareholders Meeting	MDIA, VIVA
<i>05 - Feb</i>	Rights Listing Date	ESSA
Tuesday	Extraordinary Shareholders Meeting	TMPO
<i>06 - Feb</i>		
Wednesday	Extraordinary Shareholder Meeting	MDRN, PADI
<i>07 - Feb</i>		

Source: Bloomberg

DISCLAIMER

This report and any electronic access hereto are restricted and intended only for the clients and related entity of PT NH Korindo Sekuritas Indonesia. This report is only for information and recipient use. It is not reproduced, copied, or made available for others. Under no circumstances is it considered as a selling offer or solicitation of securities buying. Any recommendation contained herein may not suitable for all investors. Although the information here is obtained from reliable sources, its accuracy and completeness cannot be guaranteed. PT NH Korindo Sekuritas Indonesia, its affiliated companies, respective employees, and agents disclaim any responsibility and liability for claims, proceedings, action, losses, expenses, damages, or costs filed against or suffered by any person as a result of acting pursuant to the contents hereof. Neither is PT NH Korindo Sekuritas Indonesia, its affiliated companies, employees, nor agents liable for errors, omissions, misstatements, negligence, inaccuracy arising herefrom.

All rights reserved by PT NH Korindo Sekuritas Indonesia



PT. NH Korindo Sekuritas Indonesia

Member of Indonesia Stock Exchange

Head Office :

Wisma Korindo 7th Floor
Jl. M.T. Haryono Kav. 62
Pancoran, Jakarta 12780
Indonesia
Telp: +62 21 7976202
Fax : +62 21 7976206

Branch Office BSD:

ITC BSD Blok R No.48
Jl. Pahlawan Seribu Serpong
Tangerang Selatan 15322
Indonesia
Telp : +62 21 5316 2049
Fax : +62 21 5316 1687

Branch Office Solo :

Jl. Ronggowarsito No. 8
Kota Surakarta
Jawa Tengah 57111
Indonesia
Telp: +62 271 664763
Fax : +62 271 661623

A Member of NH Investment & Securities Global Network

Seoul | New York | Hong Kong | Singapore | Shanghai | Beijing | Hanoi |
Jakarta