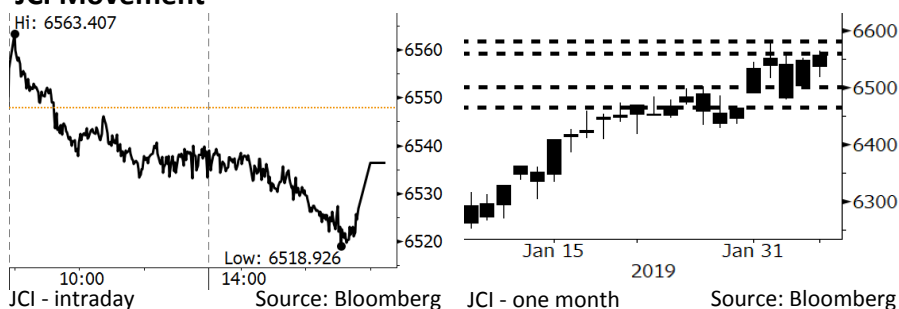


Morning Brief

Daily | Feb 8, 2019

JCI Movement



Market Recap

IHSG bergerak melemah kemarin seiring rilis data Indeks Kepercayaan Konsumen Januari 2019 yang lebih rendah secara tahunan. **Top Losers: Agriculture (-0.93%), Basic Industry (-0.84%), Mining (-0.60%)**

Daily Foreign & Domestic Sector Movement

Kemarin, investor asing tercatat masih melakukan *net buy* sebesar Rp373 miliar dengan *net buy* terbesar di sektor perbankan sebesar Rp273 miliar. Saham BBRI menjadi incaran utama investor asing dengan *net buy* sebesar Rp197 miliar. Kinerja 4Q18 BBRI sangat baik dimana pendapatan BBRI meningkat 16% menjadi Rp25,5 triliun dengan laba bersih meningkat 256% menjadi Rp8,8 triliun.

Investor domestik kemarin mencatat *net buy* sebesar Rp76 miliar untuk sektor *pulp and paper*. Sektor *pulp and paper* mencatat kinerja keuangan yang baik dimana harga kertas *bleached hardwood* mengalami kenaikan harga hingga 16% dari USD900/ton pada 2017 menjadi USD1000/ton 2018. Sepanjang tahun 2019, harga kertas kembali meningkat hingga 8% akibat permintaan yang meningkat.

Today's Outlook: Menanti Rilis Neraca Perdagangan dari BI

Untuk hari ini kami mengestimasi IHSG bergerak *sideways* dengan **support range 6460-6500** dan **resistance range 6555-6580**. Investor diperkirakan akan mencermati data defisit transaksi berjalan yang di rilis Bank Indonesia hari ini untuk periode 4Q18. Estimasi CAD berada dikisaran USD8,6 miliar untuk periode 4Q18 dibandingkan dengan USD5,8 miliar pada 4Q17. Defisit yang semakin melebar pada tahun lalu disebabkan oleh masih lemahnya harga komoditas utama yang diekspor Indonesia. Dengan defisit yang masih lebar ini, investor jangka panjang akan *wait and see* melihat perkembangan ke depan.

Company News

- TBIG : Akan Menerbitkan Obligasi pada 2019
- INCO : Membidik Volume Produksi 76.000 Ton
- SMBR : Menganggarkan Belanja Modal Rp800 Miliar
- MAPI : Diuntungkan oleh Penguatan Rupiah

Domestic & Global News

Cadangan Devisa Turun Tipis Menjadi US\$120,1 Miliar
AS dan Tiongkok Masih Jauh dari Kata Sepakat

Indonesia Economic Data

Monthly Indicator	Last	Prev.	Quarterly Indicator	Last	Prev.
BI 7 Day Rev Repo Rate	6.00%	6.00%	Real GDP	5.18%	5.17%
FX Reserve (USD bn)	120.10	120.65	Current Acc (USD bn)	(8.85)	(8.03)
Trd Balance (USD bn)	(1.10)	(2.05)	Govt. Spending Yoy	4.56%	6.28%
Exports Yoy	-4.62%	-3.28%	FDI (USD bn)	5.95	5.50
Imports Yoy	1.16%	11.68%	Business Confidence	108.05	112.82
Inflation Yoy	2.82%	3.13%	Cons. Confidence*	125.50	127.00

IHSG (Jakarta Composite Index)

February 7	6,536.46
Chg	-11.42pts (-0.17%)
Volume (bn shares)	162.10
Value (IDR tn)	9.02
Adv 192 Dec 236 Unc 214 Untr 107	

Foreign Transaction (IDR bn)

Buy	2,295
Sell	1,922
Net Buy (Sell)	373

Top Buy	NB Val.	Top Sell	NS Val.
BBRI	197.5	SPTO	38.1
BMRI	71.5	TOWR	29.8
TLKM	66.6	ISAT	24.4
UNTR	20.6	BBCA	22.5
ANTM	18.6	PGAS	22.2

LQ-45 Index Top Gainers & Losers

Gainers	%	Losers	%
ELSA	5.2%	ERAA	-3.5%
WSBP	1.5%	ANTM	-3.2%
BMRI	1.0%	AKRA	-3.2%
KLBF	0.9%	INCO	-3.0%
INTP	0.9%	PGAS	-2.8%

Government Bond Yield & FX

	Last	Chg.
Tenor: 10 year	7.81%	0.07%
USDIDR	13,973	0.38%
KRWIDR	12.41	-0.20%

Global Indexes

Index	Last	Chg.	%
Dow Jones	25,169.53	(220.77)	-0.87%
S&P 500	2,706.05	(25.56)	-0.94%
Nasdaq	7,288.35	(86.93)	-1.18%
FTSE 100	7,093.58	(79.51)	-1.11%
CAC 40	4,985.56	(93.49)	-1.84%
DAX	11,022.02	(302.70)	-2.67%
Nikkei	20,751.28	(122.78)	-0.59%
Hang Seng	27,990.21	59.47	0.21%
Shanghai	2,618.23	33.66	1.30%
KOSPI	2,203.42	(0.04)	0.00%
EIDO	27.20	(0.09)	-0.33%

Commodities

Commodity	Last	Chg.	%
Gold (USD /troy oz.)	1,310.1	3.5	0.27%
Crude Oil (USD /bbl)	52.64	(1.37)	-2.54%
Coal Newcas(USD/ton)	95.65	(2.15)	-2.20%
Gas (USD /mmbtu)	2.55	(0.11)	-4.17%
Nickel LME (USD /MT)	12,925	(115.0)	-0.88%
Tin LME (USD /MT)	21,000	150.0	0.72%
CPO (MYR/Ton)	2,318	12.0	0.52%

TBIG : Akan Menerbitkan Obligasi pada 2019

PT Tower Bersama Infrastructure Tbk (TBIG) berencana untuk menerbitkan obligasi berdenominasi rupiah pada 2019. Adapun TBIG telah memperoleh izin penerbitan dengan periode satu tahun. TBIG menargetkan perolehan dana sebesar Rp1-2 triliun yang akan dialokasikan sebagai belanja modal. Pada 2019, TBIG menargetkan pertumbuhan penyewaan sebesar 20% y-y atau menjadi 3.000 unit. (Bisnis Indonesia)

SMBR : Menganggarkan Belanja Modal Rp800 Miliar

PT Semen Baturaja (Persero) Tbk (SMBR) menganggarkan belanja modal 2019 sebesar Rp800 miliar. Anggaran ini akan digunakan untuk pengembangan operasi, distribusi, pengembangan bisnis, serta menunjang operasional. SMBR juga berminat untuk akuisisi tambang batu kapur dan mengembangkan anak usaha. Pada 2019, SMBR menargetkan pertumbuhan penjualan sebesar 26% y-y. (Kontan)

INCO : Membidik Volume Produksi 76.000 Ton

PT Vale Indonesia Tbk (INCO) menargetkan volume produksi nikel matte sebesar 74.000-76.000 ton pada 2019. Jumlah ini merupakan kapasitas maksimal INCO terkait dengan adanya *shutdown* di Larona Canal Lining selama 10 minggu. INCO menyatakan bahwa kondisi pasar nikel saat ini sangat baik dibandingkan dengan kondisi 3 tahun terakhir. (Bisnis Indonesia)

MAPI : Diuntungkan oleh Penguatan Rupiah

PT Mitra Adiperkasa Tbk (MAPI) merupakan salah satu emiten yang diuntungkan oleh penguatan rupiah. Adapun harga produk-produk MAPI akan menjadi lebih kompetitif. Meski demikian, MAPI tidak mematok kurs rupiah di level tertentu pada 2019. Namun, untuk mengantisipasi risiko volatilitas rupiah, MAPI menerapkan strategi efisiensi untuk menjaga margin dan memperhitungkan opsi *hedging*. (Kontan)

Domestic & Global News

Cadangan Devisa Turun Tipis Menjadi US\$120,1 Miliar

Cadangan devisa Indonesia mengalami sedikit penurunan sepanjang Januari 2019. Bank Indonesia, Kamis (7/2), mencatat cadangan devisa sebesar US\$120,1 miliar, turun dari US\$120,7 miliar pada Desember 2018. "Penurunan cadangan devisa pada Januari 2019 tersebut terutama dipengaruhi oleh pembayaran utang luar negeri pemerintah," ujar Direktur Eksekutif Departemen Komunikasi BI Agusman, dalam keterangan resminya Kamis (7/2). (Kontan)

AS dan Tiongkok Masih Jauh dari Kata Sepakat

Pada Kamis, 07/02/19, Penasihat Parlemen AS Larry Kudlow menyatakan bahwa pemerintah AS mengharapkan adanya kesepakatan dagang dengan Tiongkok, meski demikian banyak hal perlu diselesaikan sebelum tercapainya kesepakatan tersebut. Kudlow menyatakan bahwa Trump telah mengindikasikan bahwa dirinya optimis atas tercapainya kesepakatan dagang, tetapi kami harus berupaya lebih untuk mencapai kesepakatan dagang. (CNBC)

Relative Valuation

	Last Price	End of Last Year Price	Target Price*	Rating	Upside Potential (%)	1 Year Change (%)	Market Cap (IDR tn)	Price / EPS (TTM)	Price / BVPS	Return on Equity (%)	Dividend Yield TTM (%)	Sales Growth Yoy (%)	EPS Growth Yoy (%)	Adjusted Beta
JCI Index	6,536	6,194				(0.1)	7,452.3							
Finance						5.5	2,343.6							
BBCA	27,650	26,000	28,825	Hold	4.2	16.7	681.7	27.3x	4.7x	18.4	0.9	7.5	10.0	0.9
BBRI	3,930	3,660	4,370	Hold	11.2	5.6	484.7	14.8x	2.6x	18.5	2.7	10.4	11.7	1.5
BMRI	7,550	7,375	8,275	Hold	9.6	(7.6)	352.3	14.1x	1.9x	14.4	2.6	7.4	21.2	1.4
BBNI	9,075	8,800	10,525	Buy	16.0	(4.5)	169.2	11.3x	1.6x	14.5	2.8	9.6	10.2	1.5
Consumer						(8.4)	1,487.6							
HMSP	3,710	3,710	4,225	Hold	13.9	(24.0)	431.5	33.2x	13.7x	41.8	2.9	7.2	3.8	1.2
GGRM	81,300	83,625	88,650	Hold	9.0	(2.2)	156.4	19.3x	3.6x	19.6	3.2	13.6	6.3	1.2
UNVR	49,725	45,400	49,700	Hold	(0.1)	(8.6)	379.4	41.7x	50.1x	142.9	1.8	1.5	30.1	1.0
ICBP	10,525	10,450	11,225	Hold	6.7	17.6	122.7	29.0x	5.9x	21.3	2.1	7.5	14.6	0.8
INDF	7,600	7,450	8,175	Hold	7.6	(3.2)	66.7	18.0x	2.1x	11.7	4.0	3.1	(13.7)	1.2
KLBF	1,610	1,520	1,840	Hold	14.3	(3.6)	75.5	31.1x	5.4x	18.3	1.6	3.9	1.4	1.3
Infrastructure						2.4	815.04							
TLKM	3,860	3,750	4,700	Buy	21.8	(3.1)	382.4	20.7x	4.2x	20.4	4.3	2.3	(20.6)	0.8
PGAS	2,460	2,120	2,600	Hold	5.7	2.1	59.6	16.2x	1.3x	8.2	1.3	12.9	122.8	1.4
JSMR	5,100	4,280	6,050	Buy	18.6	(11.7)	37.0	17.9x	2.3x	13.4	1.2	18.7	(6.9)	1.0
Trade						(14.5)	713.5							
UNTR	26,500	27,350	39,550	Buy	49.2	(31.6)	98.8	9.1x	1.9x	22.6	3.7	32.1	60.8	0.9
AKRA	5,375	4,290	4,650	Hold	(13.5)	(6.1)	21.6	29.0x	2.7x	19.3	4.1	25.3	(22.4)	1.3
SCMA	1,820	1,870	2,025	Hold	11.3	(34.1)	26.6	18.6x	5.8x	32.3	3.0	10.8	8.7	1.3
MNCN	860	690	875	Hold	1.7	(43.4)	12.3	8.8x	1.1x	14.2	1.7	2.8	(20.3)	1.0
ACES	1,750	1,490	1,635	Hold	(6.6)	35.1	30.0	31.4x	7.8x	26.6	1.3	22.3	32.7	1.0
RALS	1,635	1,420	1,515	Hold	(7.3)	41.6	11.6	19.4x	2.9x	15.7	2.4	2.2	43.4	0.9
MAPI	995	805	1,170	Buy	17.6	35.4	16.5	28.5x	3.2x	14.0	0.4	18.3	126.7	0.8
Property						(11.0)	415.5							
BSDE	1,410	1,255	1,850	Buy	31.2	(21.4)	27.1	8.4x	1.0x	13.2	N/A	(18.9)	(74.2)	1.3
PWON	690	620	600	Hold	(13.0)	2.2	33.2	14.9x	2.8x	20.6	0.9	19.0	25.2	1.3
CTRA	950	1,010	1,250	Buy	31.6	(26.6)	17.6	19.4x	1.3x	6.8	1.0	7.9	1.7	1.6
SMRA	950	805	960	Hold	1.1	(17.7)	13.7	30.6x	2.1x	6.9	0.5	0.7	75.0	1.6
WSKT	2,000	1,680	2,810	Buy	40.5	(31.0)	27.1	5.2x	1.6x	33.2	2.9	27.0	41.1	1.3
WIKA	1,845	1,655	2,150	Buy	16.5	(9.1)	16.5	12.0x	1.2x	11.0	1.5	32.3	26.0	1.1
Misc Ind.						2.2	421.2							
ASII	8,200	8,225	8,925	Hold	8.8	(2.1)	332.0	15.2x	2.5x	17.3	2.3	16.4	20.6	1.2
Basic Ind.						28.1	716.4							
INTP	19,400	18,450	19,950	Hold	2.8	(8.3)	71.4	66.7x	3.2x	4.6	3.6	2.5	(56.1)	1.5
SMGR	12,800	11,500	13,500	Hold	5.5	24.3	75.9	28.8x	2.5x	9.0	1.1	4.4	43.1	1.3
CPIN	7,800	7,225	6,700	Hold	(14.1)	140.7	127.9	31.7x	7.0x	24.2	0.7	5.1	79.7	1.1
JPFA	2,820	2,150	3,250	Buy	15.2	87.4	33.1	17.9x	3.6x	20.2	3.5	16.8	104.2	0.8
Mining						(1.0)	433.6							
ADRO	1,345	1,215	1,970	Buy	46.5	(44.4)	43.0	7.3x	0.8x	11.9	7.4	9.3	(16.0)	1.2
PTBA	4,310	4,300	5,375	Buy	24.7	37.7	49.7	7.9x	3.1x	42.1	7.4	20.7	49.7	1.0
ITMG	22,175	20,250	24,225	Hold	9.2	(23.5)	25.1	6.3x	1.7x	28.2	14.7	21.6	12.5	1.2
INCO	3,860	3,260	3,760	Hold	(2.6)	6.3	38.4	43.1x	1.5x	3.3	N/A	23.4	N/A	1.4
ANTM	1,060	765	1,200	Hold	13.2	24.0	25.5	23.2x	1.3x	5.9	0.2	186.6	N/A	1.3
Agriculture						1.8	105.9							
AALI	13,625	11,825	16,925	Buy	24.2	4.4	26.2	15.2x	1.4x	9.5	3.2	9.1	(18.2)	0.6
LSIP	1,445	1,250	1,500	Hold	3.8	10.3	9.9	21.0x	1.2x	5.7	3.1	(19.6)	(39.3)	0.7

* Target Price for December 2019

Source: Bloomberg, NHKS Research

Global Economic Calendar

Date	Country	Hour Jakarta	Event	Period	Actual	Consensus	Previous
Monday	USA	Tentative	Personal Income	Dec		0.50%	0.20%
<i>04 - Feb</i>	USA	Tentative	Personal Spending	Dec		0.30%	0.40%
	USA	Tentative	GDP Annualized QoQ	4Q A		2.60%	3.40%
	USA	22:00	Factory Orders	Nov	-0.60%	0.30%	-2.10%
	USA	22:00	Durable Goods Orders	Nov F	0.70%	1.70%	0.80%
Tuesday	USA	Tentative	Factory Orders	Dec		--	--
<i>05 - Feb</i>	USA	Tentative	Housing Starts	Dec		1253k	1256k
	USA	Tentative	New Home Sales	Dec		575k	657k
	USA	Tentative	Retail Sales Advance MoM	Dec		0.10%	0.20%
	USA	Tentative	Durable Goods Orders	Dec P		1.70%	--
	USA	Tentative	Durable Goods Orders	Dec F		--	--
Wednesday	USA	20:30	Trade Balance	Nov	-\$49.3b	-\$54.0b	-\$55.5b
<i>06 - Feb</i>	GER	14:00	Factory Orders MoM	Dec	-1.60%	0.30%	-1.00%
	USA	19:00	MBA Mortgage Applications	1-Feb	2.50%	--	-3.00%
Thursday	GER	14:00	Industrial Production SA MoM	Dec	-0.40%	0.90%	-1.90%
<i>07 - Feb</i>	UK	19:00	Bank of England Bank Rate	7-Feb	0.75%	0.75%	0.75%
	USA	20:30	Initial Jobless Claims	2-Feb	234k	--	253k
Friday	JPN	06:50	BoP Current Account Balance	Dec	¥452.8b	¥458.5b	¥757.2b
<i>08 - Feb</i>							

Source: Bloomberg

Domestic Economic Calendar

Date	Hour Jakarta	Event	Period	Actual	Consensus	Prev.
Wednesday	Tentative	GDP YoY	4Q	5.18%	5.12%	5.17%
<i>06 - Feb</i>	Tentative	GDP QoQ	4Q	-1.69%	-1.76%	3.09%
	Tentative	GDP Annual YoY	2018	5.17%	5.15%	--
Thursday	Tentative	Net Foreign Assets IDR	Jan	1652.4t	--	1708.6t
<i>07 - Feb</i>						
Friday	Tentative	BoP Current Account Balance	4Q		-\$8627m	-\$8846m
<i>08 - Feb</i>						

Source: Bloomberg

Corporate Calendar

Date	Event	Company
Friday	Extraordinary Shareholder Meeting	TAXI, SWAT
<i>08 - Feb</i>	Stock Split	MARK

Source: Bloomberg

DISCLAIMER

This report and any electronic access hereto are restricted and intended only for the clients and related entities of PT NH Korindo Sekuritas Indonesia. This report is only for information and recipient use. It is not reproduced, copied, or made available for others. Under no circumstances is it considered as a selling offer or solicitation of securities buying. Any recommendation contained herein may not suitable for all investors. Although the information hereof is obtained from reliable sources, its accuracy and completeness cannot be guaranteed. PT NH Korindo Sekuritas Indonesia, its affiliated companies, employees, and agents are held harmless from any responsibility and liability for claims, proceedings, action, losses, expenses, damages, or costs filed against or suffered by any person as a result of acting pursuant to the contents hereof. Neither is PT NH Korindo Sekuritas Indonesia, its affiliated companies, employees, nor agents are liable for errors, omissions, misstatements, negligence, inaccuracy contained herein.

All rights reserved by PT NH Korindo Sekuritas Indonesia



PT. NH Korindo Sekuritas Indonesia

Member of Indonesia Stock Exchange

Head Office :

Wisma Korindo 7th Floor
Jl. M.T. Haryono Kav. 62
Pancoran, Jakarta 12780
Indonesia
Telp: +62 21 7976202
Fax : +62 21 7976206

Branch Office BSD:

ITC BSD Blok R No.48
Jl. Pahlawan Seribu Serpong
Tangerang Selatan 15322
Indonesia
Telp : +62 21 5316 2049
Fax : +62 21 5316 1687

Branch Office Solo :

Jl. Ronggowarsito No. 8
Kota Surakarta
Jawa Tengah 57111
Indonesia
Telp: +62 271 664763
Fax : +62 271 661623

A Member of NH Investment & Securities Global Network

Seoul | New York | Hong Kong | Singapore | Shanghai | Beijing | Hanoi |
Jakarta