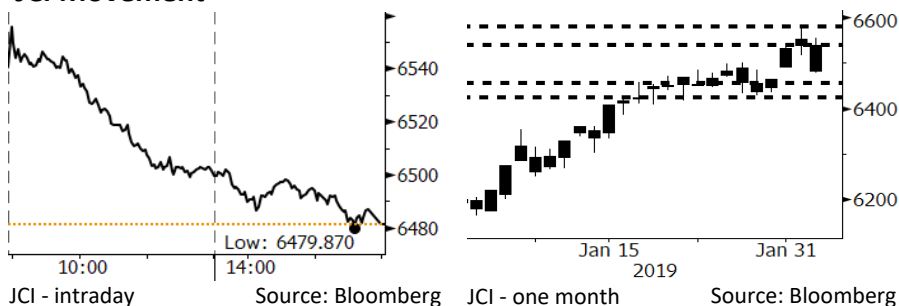


# Morning Brief

Daily | Feb 6, 2019

## JCI Movement



## Market Recap

IHSG bergerak melemah pada Senin lalu di tengah pelemahan rupiah dan sepihnya perdagangan menjelang libur Imlek.

**Top Losers: Misc. Industry (-2.09%), Consumer (-1.47%), Finance (-1.26%)**

## Daily Foreign & Domestic Sector Movement

Cukup mengejutkan pada hari senin investor asing membukukan *net sell* sebesar Rp518 miliar dengan sektor perbankan sendiri mengalami *net sell* hingga Rp420 miliar. Meskipun angka *net sell* ini tidaklah besar (dibandingkan *net buy* asing year-to-date sebesar Rp13 triliun), namun *net sell* pada hari senin cukup mampu membuat IHSG merosot 0,88%. Hal ini kami perkirakan akibat likuiditas blue chip IHSG yang lebih rendah pada hari libur kejept.

Sedangkan investor domestik tercatat *net sell* untuk sektor alat berat seperti UNTR hingga sebesar Rp24 miliar. Hal ini disebabkan oleh Himpunan Alat Berat Indonesia (Hinabi) memprediksi produksi alat berat tahun ini akan turun. Target produksi 2019 hanya 7.000 unit dibandingkan target 2018 sebesar 8.000 unit.

## Today's Outlook: Berharap Emerging Market Rate Cut

Untuk hari ini kami mengestimasi IHSG bergerak sideways dengan **support range 6425-6455** dan **resistance range 6540-6580**. Meskipun indeks Dow Jones di AS menguat hingga 1,45% pada pekan ini, kami memperkirakan pasar emerging market masih akan sideways yang disebabkan oleh investor akan wait and see atas keputusan bank sentral di emerging market. Seperti 8 dari 31 analisis memperkirakan Bank sentral India diperkirakan akan menurunkan suku bunga acuan dari 6,5% menjadi 6,25% besok hari. Bank sentral Indonesia sendiri juga telah mengatakan bahwa suku bunga acuan telah berada pada titik tertinggi.

## Company News

- WEGE : Memperoleh Kontrak Proyek Universitas
- ADHI : Mengajukan Lagi Pembayaran LRT
- HEXA : Optimis Penjualan Mencapai 2.060 Unit
- BIRD : Menjajaki Segmen Pos dan Kurir

## Domestic & Global News

- Aktivitas Manufaktur Stagnan pada Januari 2019
- Pendanaan Tembok Akan Jadi Topik Pidato Trump

## Indonesia Economic Data

Monthly Indicator	Last	Prev.	Quarterly Indicator	Last	Prev.
BI 7 Day Rev Repo Rate	6.00%	6.00%	Real GDP	5.17%	5.27%
FX Reserve (USD bn)	120.65	117.20	Current Acc (USD bn)	(8.85)	(8.03)
Trd Balance (USD bn)	(1.10)	(2.05)	Govt. Spending Yoy	6.28%	5.26%
Exports Yoy	-4.62%	-3.28%	FDI (USD bn)	5.95	5.50
Imports Yoy	1.16%	11.68%	Business Confidence	108.05	112.82
Inflation Yoy	2.82%	3.13%	Cons. Confidence*	127.00	122.70

## IHSG (Jakarta Composite Index)

February 4	6,481.45
Chg	-57.19pts (-0.88%)
Volume (bn shares)	117.81
Value (IDR tn)	8.13
<b>Adv 201 Dec 200 Unc 241 Untr 123</b>	

Foreign Transaction (IDR bn)	
Buy	1,593
Sell	2,111
Net Buy (Sell)	(518)

Top Buy	NB Val.	Top Sell	NS Val.
TLKM	38.1	BBCA	280.2
ICBP	25.2	BMRI	84.2
UNTR	24.1	BBNI	58.8
ANTM	23.0	ISAT	48.6
PGAS	21.6	CPIN	30.0

LQ-45 Index		Top Gainers & Losers	
Gainers	%	Losers	%
ELSA	8.24%	INTP	-4.03%
ANTM	5.21%	LPPF	-4.01%
CPIN	2.91%	SMGR	-3.73%
WSBP	2.07%	BMRI	-3.29%
PWON	1.50%	ASII	-2.96%

## Government Bond Yield & FX

	Last	Chg.
Tenor: 10 year	7.89%	-0.12%
USDIDR	13,948	-0.18%
KRWIDR	12.47	-0.60%

## Global Indexes

Index	Last	Chg.	%
Dow Jones	25,411.52	172.15	0.68%
S&P 500	2,737.70	12.83	0.47%
Nasdaq	7,402.08	54.55	0.74%
FTSE 100	7,177.37	143.24	2.04%
CAC 40	5,083.34	83.15	1.66%
DAX	11,367.98	191.40	1.71%
Nikkei	20,844.45	(39.32)	-0.19%
Hang Seng	27,990.21	59.47	0.21%
Shanghai	2,618.23	33.66	1.30%
KOSPI	2,203.46	(1.39)	-0.06%
EIDO	27.69	0.32	1.17%

## Commodities

Commodity	Last	Chg.	%
Gold (USD /troy oz.)	1,315.3	3.1	0.23%
Crude Oil (USD /bbl)	53.66	(0.90)	-1.65%
Coal Newcas(USD/ton)	98.30	0.10	0.10%
Gas (USD /mmbtu)	2.66	0.00	0.08%
Nickel LME (USD /MT)	13,040	(220.0)	-1.66%
Tin LME (USD /MT)	20,850	50.0	0.24%
CPO (MYR/Ton)	2,306	7.0	0.30%

### **WEGE : Memperoleh Kontrak Proyek Universitas**

PT Wijaya Karya Bangunan Gedung Tbk (WEGE) memperoleh kontrak proyek kampus II Universitas Muhammadiyah di Bandar Lampung. Proyek ini terdiri dari 4 gedung dan lapangan olahraga, di atas lahan seluas 32.000 meter persegi. WEGE berperan dalam hal design and build serta penggarapan tanah seperti peninggian dan lanskap. (Kontan)

### **HEXA : Optimis Penjualan Mencapai 2.060 Unit**

PT Hexindo Adiperkasa Tbk (HEXA) menyatakan optimis bahwa kinerja penjualan pada tahun fiskal April 2018-Maret 2019 dapat mencapai 2.060 unit alat berat. Adapun penjualan hingga Desember 2018, tercatat sebesar 1.471 unit atau 71,4% dari target. HEXA juga menyatakan bahwa turunnya permintaan batu bara dari Tiongkok turut berdampak pada segmen eskavator 40-80 ton. (Bisnis Indonesia)

### **ADHI : Mengajukan Lagi Pembayaran LRT**

PT Adhi Karya (Persero) Tbk (ADHI) mengajukan lagi pembayaran sebesar Rp1,5 triliun terkait proyek LRT Jakarta, Bogor, Depok, dan Bekasi Tahap I. Pembayaran ini merupakan pembayaran ketiga dan didasari oleh progres pengerjaan proyek hingga Desember 2018. Adapun waktu pencairan diproyeksikan akan memakan waktu 3 bulan dan akan diterima pada Maret-April 2019. (Bisnis Indonesia)

### **BIRD : Menjajaki Segmen Pos dan Kurir**

PT Blue Bird Tbk (BIRD) akan menjajaki segmen pos dan kurir, perdagangan, pariwisata, pergudangan, transportasi, sewa, agen perjalanan, serta jasa keuangan. Untuk itu, BIRD telah membentuk anak usaha baru, PT Trans Antar Nusabird pada Jumat lalu. Modal dasar anak usaha ini terdiri dari 400.000 saham dengan harga nominal Rp1 juta per saham, atau setara dengan Rp400 miliar. (Kontan)

## Domestic & Global News

### **Aktivitas Manufaktur Stagnan di Januari 2019**

Pada awal 2019, aktivitas manufaktur Indonesia stagnan. Nikkei dan IHS Markit menunjukkan Purchasing Managers' Index (PMI) Manufaktur Indonesia hanya 49,9 pada Januari 2019. Angka indeks tersebut turun dari capaian Desember 2018, yakni 51,2. Survei Nikkei mencatat, kondisi permintaan mengalami pelemahan pada awal 2019. Setelah naik pada Desember lalu, penjualan domestik mulai menurun sejalan dengan pelemahan permintaan luar negeri dan penurunan ekspor selama 14 bulan berturut-turut. (Kontan)

### **Pendanaan Tembok Akan Jadi Topik Pidato Trump**

Presiden Amerika Serikat (AS) Donald Trump bersiap menyampaikan pidato kenegaraan State of the Union Selasa (5/2/2019) malam waktu setempat atau pagi hari ini, Rabu, waktu Indonesia. Salah satu topik yang kuat diperkirakan akan mendominasi pidatonya adalah masalah pendanaan pembangunan tembok perbatasan dengan Meksiko yang ditentang keras oleh partai oposisi Demokrat. Ia diperkirakan belum akan mendeklarasikan kondisi darurat nasional paling tidak untuk saat ini. Trump diperkirakan akan mengangkat isu kebijakan imigrasi dalam pidatonya setelah permintaan dana pembangunan tembok senilai US\$5,7 miliar ditolak Partai Demokrat dan menyebabkan pemerintahan AS ditutup selama 35 hari. (CNBC)

# Relative Valuation

	Last Price	End of Last Year Price	Target Price*	Rating	Upside Potential (%)	1 Year Change (%)	Market Cap (IDR tn)	Price / EPS (TTM)	Price / BVPS	Return on Equity (%)	Dividend Yield TTM (%)	Sales Growth Yoy (%)	EPS Growth Yoy (%)	Adjusted Beta
<b>JCI Index</b>	6,481	6,194				(1.6)	7,390.5							
<b>Finance</b>						4.3	2,327.2							
BBCA	27,500	26,000	28,825	Hold	4.8	16.9	678.0	27.2x	4.7x	18.4	0.9	7.5	10.0	0.9
BBRI	3,900	3,660	4,370	Hold	12.1	6.0	481.0	14.7x	2.6x	18.5	2.7	10.4	11.7	1.5
BMRI	7,350	7,375	8,275	Hold	12.6	(8.4)	343.0	13.7x	1.9x	14.4	2.7	7.4	21.2	1.4
BBNI	9,125	8,800	10,525	Buy	15.3	0.6	170.2	11.3x	1.6x	14.5	2.8	9.6	10.2	1.5
<b>Consumer</b>						(8.8)	1,478.3							
HMSP	3,700	3,710	4,225	Hold	14.2	(23.9)	430.4	33.1x	13.7x	41.8	2.9	7.2	3.8	1.2
GGRM	81,000	83,625	88,650	Hold	9.4	(1.9)	155.9	19.2x	3.6x	19.6	3.2	13.6	6.3	1.2
UNVR	48,900	45,400	49,700	Hold	1.6	(9.3)	373.1	41.0x	49.2x	142.9	1.9	1.5	30.1	1.0
ICBP	10,650	10,450	11,225	Hold	5.4	21.7	124.2	29.3x	6.0x	21.3	2.1	7.5	14.6	0.8
INDF	7,600	7,450	8,175	Hold	7.6	(0.7)	66.7	18.0x	2.1x	11.7	4.0	3.1	(13.7)	1.2
KLBF	1,605	1,520	1,840	Hold	14.6	(2.1)	75.2	31.0x	5.4x	18.3	1.6	3.9	1.4	1.3
<b>Infrastructure</b>						(0.4)	790.33							
TLKM	3,780	3,750	4,700	Buy	24.3	(3.2)	374.5	20.3x	4.1x	20.4	4.4	2.3	(20.6)	0.8
PGAS	2,510	2,120	2,600	Hold	3.6	4.6	60.8	16.6x	1.3x	8.2	1.3	12.9	122.8	1.4
JSMR	4,820	4,280	6,050	Buy	25.5	(13.9)	35.0	16.9x	2.2x	13.4	1.3	18.7	(6.9)	1.0
<b>Trade</b>						(15.8)	711.9							
UNTR	26,250	27,350	39,550	Buy	50.7	(30.4)	97.9	9.0x	1.9x	22.6	3.7	32.1	60.8	0.9
AKRA	5,400	4,290	4,650	Hold	(13.9)	(4.0)	21.7	29.1x	2.7x	19.3	4.1	25.3	(22.4)	1.3
SCMA	1,830	1,870	2,025	Hold	10.7	(33.7)	26.8	18.8x	5.8x	32.3	3.0	10.8	8.7	1.3
MNCN	830	690	875	Hold	5.4	(46.5)	11.8	8.5x	1.1x	14.2	1.8	2.8	(20.3)	1.0
ACES	1,800	1,490	1,635	Hold	(9.2)	38.5	30.9	32.3x	8.0x	26.6	1.3	22.3	32.7	1.0
RALS	1,655	1,420	1,515	Hold	(8.5)	41.5	11.7	19.7x	3.0x	15.7	2.4	2.2	43.4	0.9
MAPI	965	805	945	Hold	(2.1)	36.4	16.0	27.7x	3.1x	14.0	0.4	18.3	126.7	0.8
<b>Property</b>						(12.7)	408.7							
BSDE	1,365	1,255	1,850	Buy	35.5	(22.4)	26.3	8.1x	1.0x	13.2	N/A	(18.9)	(74.2)	1.3
PWON	675	620	600	Hold	(11.1)	0.7	32.5	14.6x	2.8x	20.6	0.9	19.0	25.2	1.3
CTRA	935	1,010	1,250	Buy	33.7	(27.5)	17.4	19.1x	1.3x	6.8	1.0	7.9	1.7	1.6
SMRA	955	805	960	Hold	0.5	(15.9)	13.8	30.8x	2.1x	6.9	0.5	0.7	75.0	1.6
WSKT	1,960	1,680	2,810	Buy	43.4	(29.5)	26.6	5.1x	1.5x	33.2	2.9	27.0	41.1	1.3
WIKA	1,845	1,655	2,150	Buy	16.5	(3.4)	16.5	12.0x	1.2x	11.0	1.5	32.3	26.0	1.1
<b>Misc Ind.</b>						0.1	420.3							
ASII	8,200	8,225	8,925	Hold	8.8	(2.7)	332.0	15.2x	2.5x	17.3	2.3	16.4	20.6	1.2
<b>Basic Ind.</b>						23.7	712.2							
INTP	19,050	18,450	19,950	Hold	4.7	(5.6)	70.1	65.5x	3.1x	4.6	3.7	2.5	(56.1)	1.5
SMGR	12,250	11,500	13,500	Hold	10.2	20.4	72.7	27.5x	2.4x	9.0	1.1	4.4	43.1	1.3
CPIN	7,950	7,225	6,700	Sell	(15.7)	150.8	130.4	32.3x	7.2x	24.2	0.7	5.1	79.7	1.1
JPFA	3,020	2,150	3,250	Hold	7.6	102.0	35.4	19.1x	3.9x	20.2	3.3	16.8	104.2	0.8
<b>Mining</b>						(3.2)	434.8							
ADRO	1,360	1,215	1,970	Buy	44.9	(44.5)	43.5	7.4x	0.9x	11.9	7.3	9.3	(16.0)	1.2
PTBA	4,240	4,300	5,375	Buy	26.8	33.8	48.8	7.7x	3.0x	42.1	7.5	20.7	49.7	1.0
ITMG	22,250	20,250	24,225	Hold	8.9	(23.5)	25.1	6.3x	1.7x	28.2	14.7	21.6	12.5	1.2
INCO	3,810	3,260	3,760	Hold	(1.3)	6.7	37.9	42.7x	1.4x	3.3	N/A	23.4	N/A	1.4
ANTM	1,010	765	1,200	Buy	18.8	18.8	24.3	22.1x	1.3x	5.9	0.2	186.6	N/A	1.3
<b>Agriculture</b>						0.8	106.7							
AALI	13,750	11,825	16,925	Buy	23.1	8.7	26.5	15.3x	1.4x	9.5	3.2	9.1	(18.2)	0.6
LSIP	1,400	1,250	1,500	Hold	7.1	9.4	9.6	20.4x	1.2x	5.7	3.2	(19.6)	(39.3)	0.7

\* Target Price for December 2019

Source: Bloomberg, NHKS Research

## Global Economic Calendar

Date	Country	Hour Jakarta	Event	Period	Actual	Consensus	Previous
<b>Monday</b>	USA	Tentative	Personal Income	Dec		0.50%	0.20%
<i>04 - Feb</i>	USA	Tentative	Personal Spending	Dec		0.30%	0.40%
	USA	Tentative	GDP Annualized QoQ	4Q A		2.60%	3.40%
	USA	22:00	Factory Orders	Nov	-0.60%	0.30%	-2.10%
	USA	22:00	Durable Goods Orders	Nov F	0.70%	1.70%	0.80%
<b>Tuesday</b>	USA	Tentative	Factory Orders	Dec		--	--
<i>05 - Feb</i>	USA	Tentative	Housing Starts	Dec		1253k	1256k
	USA	Tentative	New Home Sales	Dec		575k	657k
	USA	Tentative	Retail Sales Advance MoM	Dec		0.10%	0.20%
	USA	Tentative	Durable Goods Orders	Dec P		1.70%	--
	USA	Tentative	Durable Goods Orders	Dec F		--	--
<b>Wednesday</b>	USA	20:30	Trade Balance	Nov		-\$54.0b	-\$55.5b
<i>06 - Feb</i>	GER	14:00	Factory Orders MoM	Dec		0.30%	-1.00%
	USA	19:00	MBA Mortgage Applications	1-Feb		--	-3.00%
<b>Thursday</b>	GER	14:00	Industrial Production SA MoM	Dec		0.90%	-1.90%
<i>07 - Feb</i>	UK	19:00	Bank of England Bank Rate	7-Feb		0.75%	0.75%
	USA	20:30	Initial Jobless Claims	2-Feb		--	253k
<b>Friday</b>	JPN	06:50	BoP Current Account Balance	Dec		¥458.5b	¥757.2b
<i>08 - Feb</i>							

Source: Bloomberg

## Domestic Economic Calendar

Date	Hour Jakarta	Event	Period	Actual	Consensus	Prev.
<b>Wednesday</b>	Tentative	GDP YoY	4Q		5.12%	5.17%
<i>06 - Feb</i>	Tentative	GDP QoQ	4Q		-1.76%	3.09%
	Tentative	GDP Annual YoY	2018		5.15%	--
<b>Thursday</b>	Tentative	Net Foreign Assets IDR	Jan		--	1708.6t
<i>07 - Feb</i>						
<b>Friday</b>	Tentative	BoP Current Account Balance	4Q		-\$8627m	-\$8846m
<i>08 - Feb</i>						

Source: Bloomberg

## Corporate Calendar

Date	Event	Company
<b>Friday</b>	Extraordinary Shareholder Meeting	TAXI, SWAT
<i>08 - Feb</i>	Stock Split	MARK

Source: Bloomberg

### DISCLAIMER

This report and any electronic access hereto are restricted and intended only for the clients and related entities of PT NH Korindo Sekuritas Indonesia. This report is only for information and recipient use. It is not reproduced, copied, or made available for others. Under no circumstances is it considered as a selling offer or solicitation of securities buying. Any recommendation contained herein may not suitable for all investors. Although the information hereof is obtained from reliable sources, its accuracy and completeness cannot be guaranteed. PT NH Korindo Sekuritas Indonesia, its affiliated companies, employees, and agents are held harmless from any responsibility and liability for claims, proceedings, action, losses, expenses, damages, or costs filed against or suffered by any person as a result of acting pursuant to the contents hereof. Neither is PT NH Korindo Sekuritas Indonesia, its affiliated companies, employees, nor agents are liable for errors, omissions, misstatements, negligence, inaccuracy contained herein.

All rights reserved by PT NH Korindo Sekuritas Indonesia



## PT. NH Korindo Sekuritas Indonesia

Member of Indonesia Stock Exchange

### Head Office :

Wisma Korindo 7<sup>th</sup> Floor  
Jl. M.T. Haryono Kav. 62  
Pancoran, Jakarta 12780  
Indonesia  
Telp: +62 21 7976202  
Fax : +62 21 7976206

### Branch Office BSD:

ITC BSD Blok R No.48  
Jl. Pahlawan Seribu Serpong  
Tangerang Selatan 15322  
Indonesia  
Telp : +62 21 5316 2049  
Fax : +62 21 5316 1687

### Branch Office Solo :

Jl. Ronggowarsito No. 8  
Kota Surakarta  
Jawa Tengah 57111  
Indonesia  
Telp: +62 271 664763  
Fax : +62 271 661623

### A Member of NH Investment & Securities Global Network

Seoul | New York | Hong Kong | Singapore | Shanghai | Beijing | Hanoi |  
Jakarta