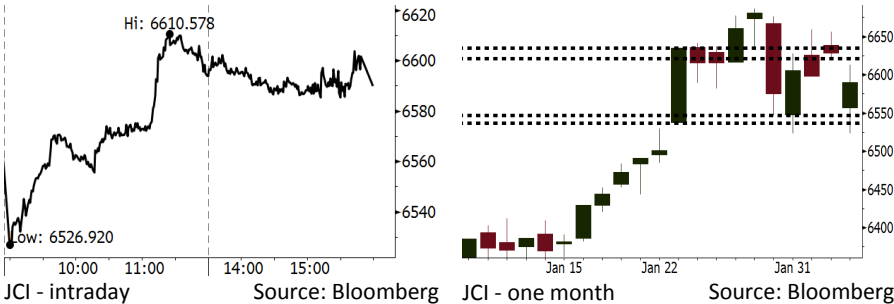


# Morning Brief

Daily | Feb 06, 2018

## JCI Movement



## IHSG (Jakarta Composite Index)

Feb 05	6,589.68
Chg	-39.15pts (-0.59%)
Volume (bn shares)	108.20
Value (IDR tn)	7.10
<b>Adv 118 Dec 259 Unc 204 Untr 117</b>	

## Foreign Transaction (IDR bn)

Buy	2,578
Sell	3,357
Net Buy (Sell)	(778)

## Top Buy NB Val. Top Sell NS Val.

INKP	20.7	BBCA	135.7
PTBA	17.3	ASII	86.0
ADRO	13.3	BBNI	80.9
INDY	13.0	UNVR	58.3
WSKT	12.6	BMRI	48.8

## LQ-45 Index Top Gainers & Losers

Gainers	%	Losers	%
ADRO	2.0%	TRAM	-6.7%
HMSP	1.9%	BMTR	-4.8%
BBRI	1.1%	ANTM	-3.9%
SCMA	0.7%	INCO	-3.4%
INDF	0.3%	LPPF	-3.2%

## Government Bond Yield & FX

	Last	Chg.
Tenor: 10 year	6.37%	0.10%
USD/IDR	13,520	0.51%
KRW/IDR	12.41	0.00%

## Global Indexes

Index	Last	Chg.	%
Dow Jones	24,345.75	(1175.21)	-4.60%
S&P 500	2,648.94	(113.19)	-4.10%
Nasdaq	6,967.53	(273.42)	-3.78%
FTSE 100	7,334.98	(108.45)	-1.46%
CAC 40	5,285.83	(79.15)	-1.48%
DAX	12,687.49	(97.67)	-0.76%
Nikkei	22,682.08	(592.45)	-2.55%
Hang Seng	32,245.22	(356.56)	-1.09%
Shanghai	3,487.50	25.42	0.73%
KOSPI	2,491.75	(33.64)	-1.33%
EIDO	28.51	(0.67)	-2.30%

## Commodities

Commodity	Last	Chg.	%
Gold (USD /troy oz.)	1,339.7	6.3	0.47%
Crude Oil (USD /bbl)	64.15	(1.30)	-1.99%
Coal Newcas(USD/ton)	100.55	0.15	0.15%
Gas (USD /mmbtu)	2.75	(0.10)	-3.48%
Nickel LME (USD /MT)	13,745	310.0	2.31%
CPO (MYR/Ton)	2,489	22.0	0.89%

## Indonesian Market Recap

IHSG ditutup turun kemarin di tengah tekanan yang masif dari bursa global. Namun rilis data pertumbuhan PDB mampu membatasi penurunan tersebut. **Top Losers : Misc (-1.86%), Basic Industry (-1.84%), Property (-1.46%).**

## Today's Outlook: Perubahan Ekspektasi Moneter AS

Untuk hari ini kami mengestimasi IHSG untuk bergerak melemah dengan support range 6537-6547 dan resistance range 6621-6635. Sentimen negatif datang dari anjloknya bursa Amerika tadi malam ditandai oleh indeks Dow Jones yang turun 4,6%, penurunan satu hari terdalam sejak 2011. Pasar global saat ini sedang mengubah pandangannya terhadap kenaikan suku bunga the Fed. Dengan data ekonomi AS yang melampaui estimasi, kenaikan suku bunga dapat terjadi lebih dari 3 kali.

## Stocks Recommendation (details on the next page)

Trading Buy: INCO, TINS, LSIP

## Global Market

### United States

Bursa Amerika ditutup melemah kemarin setelah data PMI Service Amerika meningkat menjadi 59,9 lebih tinggi dari ekspektasi sebesar 56,5.

### Europe

Bursa Eropa ditutup melemah kemarin ditengah ditengah kekuatiran yang datang dari Bursa amerika.

### Asia

Bursa Asia bergerak melemah kemarin mengikuti penurunan yang tajam pada Bursa AS setelah data tenaga kerja yang melampaui estimasi.

## Company News

- ISAT: Alokasikan Capex Perkuat Kapasitas Jaringan
- MAPI: Incar Pertumbuhan Pendapatan 15% Tahun Ini
- MDIA: Tambah Dua Tower
- WINS: Terbitkan 400 Juta Saham Baru

## Domestic & Global News

Ekonomi Indonesia Sedikit Meningkatkan karena Peningkatan Ekspor Sektor Jasa AS Melonjak ke Posisi Tertinggi 12-1/2

## Indonesia Economic Data

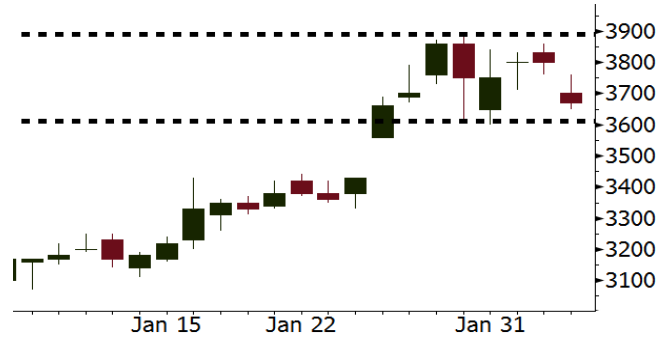
Monthly Indicator	Last	Prev.	Quarterly Indicator	Last	Prev.
BI 7 Day Rev Repo Rate	4.25%	4.25%	Real GDP	5.06%	4.25%
FX Reserve (USD bn)	130.20	125.97	Current Acc (USD bn)	(4.34)	129.40
Trd Balance (USD bn)	(0.27)	0.13	Govt Spending Yoy	3.46%	1.72
Exports Yoy	6.93%	13.18%	FDI (USD bn)	7.86	19.24%
Imports Yoy	17.83%	19.62%	Business Confidence	112.39	8.89%
Inflation Yoy	3.25%	3.61%	Cons. Confidence*	126.40	122.10

**INCO** Last = 3670

**Analysis** Harga nikel rebound kemarin setelah pada Jumat mengalami penurunan tajam. Data Caixin PMI China yang sebesar 53,7 pada Januari yang merupakan posisi tertinggi sejak 2015 memberi dorongan harga nikel.

**Range** 3610 - 3890

**Action** Trading Buy. Cut Loss If Below 3610



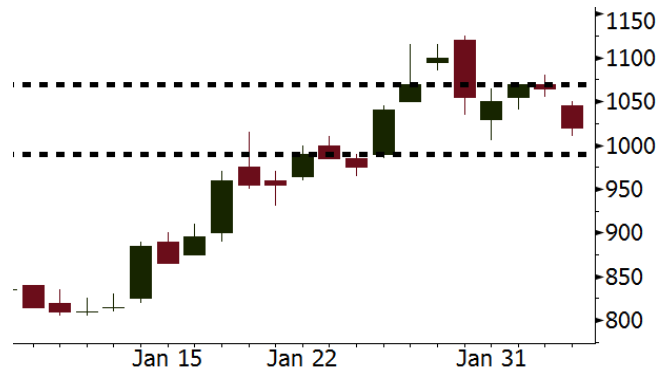
Source: Bloomberg

**TINS** Last = 1020

**Analysis** Harga timah dunia naik 1,81% kemarin ditopang oleh data inventori timah LME yang turun 130 ton menjadi 1.800 ton.

**Range** 990 - 1070

**Action** Trading Buy. Cut Loss If Below 990



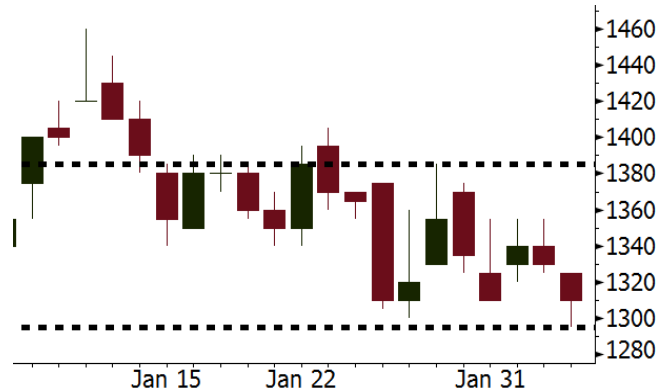
Source: Bloomberg

**LSIP** Last =

**Analysis** Harga CPO mengalami penguatan sebesar 0,9% ke posisi MYR2.489 per ton ditopang oleh pelemahan ringgit serta permintaan yang cukup kuat dari India.

**Range** 1295 - 1385

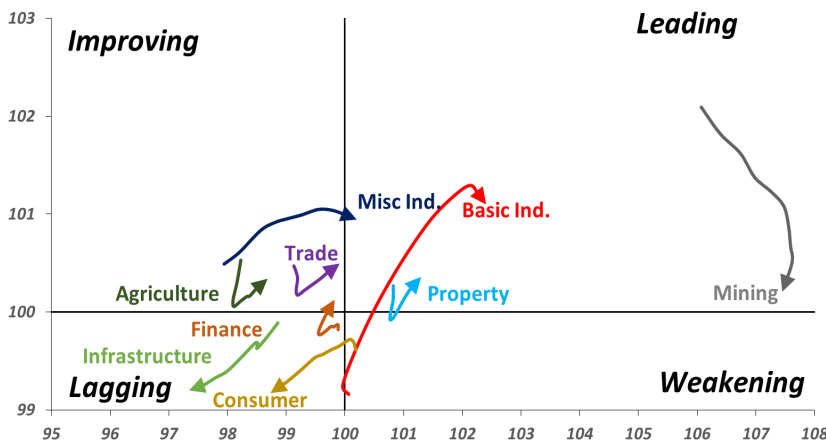
**Action** Trading buy. Cut Loss If Below 1295



Source: Bloomberg

## Sector Rotation

### Relative Rotation Graph - Last 10 Days



Source: Bloomberg

# Relative Valuation

	Last Price	End of Last Year Price	Target Price*	Rating	Upside Potential (%)	1 Year Change (%)	Market Cap (IDR tn)	Price / EPS (TTM)	Price / BVPS	Return on Equity (%)	Dividend Yield TTM (%)	Sales Growth Yoy (%)	EPS Growth Yoy (%)	Adjusted Beta
<b>JCI Index</b>						23.7	7,397.7							
<b>Finance</b>						46.0	2,209.4							
BBCA	23,975	21,900	24,100	Hold	0.5	54.9	591.1	26.5x	4.6x	18.9	0.9	8.6	14.3	0.9
BBRI	3,740	3,640	4,580	Buy	22.5	55.8	461.3	15.8x	2.7x	18.5	2.3	10.2	10.7	1.4
BMRI	8,125	8,000	8,150	Hold	0.3	46.7	379.2	22.5x	2.4x	10.8	1.6	6.5	(32.1)	1.4
BBNI	9,300	9,900	9,550	Hold	2.7	55.6	173.4	12.7x	1.8x	14.7	2.3	11.2	19.7	1.3
BDMN	6,925	6,950	6,000	Hold	(13.4)	61.0	66.4	20.8x	1.7x	8.6	1.4	(7.9)	11.5	1.3
BBTN	3,670	3,570	3,300	Hold	(10.1)	94.2	38.9	12.9x	1.9x	15.5	1.3	14.6	41.1	0.9
<b>Consumer</b>						21.3	1,608.2							
HMSP	4,800	4,730	5,000	Hold	4.2	22.8	558.3	43.0x	18.0x	42.2	2.2	7.2	18.2	1.1
GGRM	81,500	83,800	97,825	Buy	20.0	31.9	156.8	20.9x	3.9x	19.4	3.2	8.4	3.7	1.2
UNVR	55,025	55,900	63,000	Hold	14.5	31.0	419.8	61.1x	65.4x	107.6	1.6	9.8	9.4	1.1
ICBP	8,800	8,900	10,200	Buy	15.9	4.1	102.6	26.9x	5.4x	21.4	1.8	8.6	20.0	1.4
INDF	7,775	7,625	8,000	Hold	2.9	(1.3)	68.3	16.9x	2.2x	14.1	3.0	4.2	52.7	1.1
KLBF	1,660	1,690	2,020	Buy	21.7	12.9	77.8	32.7x	6.1x	19.8	1.3	8.3	14.7	1.2
KAEF	2,640	2,700	3,280	Buy	24.2	21.1	14.7	51.3x	6.2x	12.3	0.4	19.6	2.3	1.2
<b>Infrastructure</b>						9.2	806.32							
TLKM	4,000	4,440	5,450	Buy	36.3	1.7	403.2	17.6x	4.4x	25.9	4.9	13.5	24.4	1.2
EXCL	3,000	2,960	4,400	Buy	46.7	3.4	32.1	86.3x	1.5x	1.8	N/A	7.2	(7.9)	0.9
ISAT	5,650	4,800	6,750	Buy	19.5	(11.4)	30.7	22.7x	2.2x	9.9	1.3	9.0	N/A	0.6
JSMR	5,600	6,400	6,050	Hold	8.0	31.5	40.6	16.1x	2.8x	19.1	1.4	69.2	28.7	0.9
TBIG	6,100	6,425	6,050	Hold	(0.8)	19.0	27.6	23.3x	16.2x	76.3	2.5	8.5	(6.3)	0.7
<b>Trade</b>						10.2	791.9							
UNTR	39,200	35,400	39,425	Hold	0.6	70.4	146.2	19.5x	3.3x	18.2	1.7	(7.7)	29.8	1.2
AKRA	5,825	6,350	8,025	Buy	37.8	(15.9)	23.3	24.7x	3.2x	17.8	2.6	(23.0)	(3.0)	1.0
SCMA	2,810	2,480	3,250	Buy	15.7	(4.7)	41.1	28.5x	9.7x	35.3	2.1	6.8	(1.5)	0.7
MNCN	1,595	1,285	1,500	Hold	(6.0)	(6.2)	22.8	19.3x	2.4x	11.7	2.6	4.4	17.4	1.0
LPPF	10,850	10,000	16,225	Buy	49.5	(28.3)	31.7	16.5x	16.3x	112.1	4.5	9.9	13.3	1.3
ACES	1,350	1,155	1,150	Hold	(14.8)	77.6	23.2	30.3x	7.0x	24.8	1.2	4.1	20.8	0.9
RALS	1,220	1,200	1,200	Hold	(1.6)	(16.4)	8.7	19.8x	2.4x	12.3	3.0	5.9	26.0	1.0
MPPA	486	452	450	Hold	(7.4)	(65.5)	2.6	N/A	1.2x	(4.5)	N/A	(2.0)	(82.9)	1.7
<b>Property</b>						3.0	452.7							
BSDE	1,885	1,700	1,800	Hold	(4.5)	(0.5)	36.3	12.3x	1.6x	13.8	0.3	5.0	(17.0)	1.2
PWON	685	685	760	Hold	10.9	19.1	33.0	18.5x	3.3x	19.6	0.7	4.7	32.4	1.0
CTRA	1,380	1,185	1,440	Hold	4.3	-	25.6	25.7x	2.0x	8.7	0.3	(10.3)	(19.2)	0.9
SMRA	1,205	945	1,160	Hold	(3.7)	(8.7)	17.4	46.5x	2.8x	6.1	0.4	(4.0)	(63.6)	1.2
PPRO	196	189	215	Hold	9.7	(37.7)	12.2	12.8x	2.7x	10.5	0.7	42.8	22.3	0.8
WSKT	2,810	2,210	2,810	Hold	-	8.9	38.1	10.4x	3.0x	28.9	1.3	68.1	63.5	1.0
PTPP	3,180	2,640	4,770	Buy	50.0	(14.3)	19.7	15.6x	1.9x	18.9	1.6	15.8	13.5	1.1
WIKA	2,020	1,550	2,150	Hold	6.4	(18.9)	18.1	12.4x	1.5x	15.8	1.7	15.0	68.3	1.0
ADHI	2,260	1,885	2,160	Hold	(4.4)	7.6	8.0	20.0x	1.5x	7.5	1.2	17.8	(65.8)	1.0
<b>Misc Ind.</b>						7.2	427.2							
ASII	8,700	8,300	9,300	Hold	6.9	7.4	352.2	19.5x	3.0x	16.1	1.9	(1.7)	4.8	1.2
<b>Basic Ind.</b>						35.0	572.3							
INTP	21,175	21,950	21,575	Hold	1.9	37.7	78.0	36.6x	3.2x	8.6	4.4	(13.7)	(11.2)	1.4
SMGR	10,700	9,900	11,550	Hold	7.9	16.3	63.5	20.8x	2.2x	10.9	2.8	(3.0)	0.0	1.2
CPIN	3,370	3,000	4,160	Buy	23.4	4.3	55.3	32.8x	3.6x	11.2	1.7	27.9	29.1	1.2
JPFA	1,540	1,300	1,740	Hold	13.0	(9.9)	17.6	14.4x	2.0x	13.7	3.2	8.2	329.5	0.8
MAIN	715	740	780	Hold	9.1	(39.7)	1.6	27.0x	0.9x	3.4	5.3	9.9	N/A	1.1
KRAS	510	424	500	Hold	(2.0)	(31.1)	9.9	N/A	0.4x	(7.2)	N/A	1.7	47.9	1.1
TPIA	6,500	6,000	6,275	Hold	(3.5)	47.0	115.9	24.5x	5.3x	24.8	1.9	40.1	1041.3	0.6
BRPT	2,600	2,260	2,420	Hold	(6.9)	181.1	36.3	23.4x	2.6x	14.0	N/A	39.5	N/A	0.3
<b>Mining</b>						38.6	425.2							
ADRO	2,470	1,860	2,720	Hold	10.1	43.6	79.0	11.8x	1.7x	15.3	2.4	(6.0)	119.3	1.1
PTBA	3,300	2,460	4,085	Buy	23.8	40.4	38.0	9.6x	2.7x	32.2	1.7	2.4	1.2	1.3
ITMG	29,600	20,700	31,350	Hold	5.9	87.3	33.4	10.4x	2.5x	25.1	8.3	(14.0)	100.0	0.8
INCO	3,800	2,890	3,550	Hold	(6.6)	37.2	37.8	N/A	1.5x	(0.6)	N/A	(26.0)	N/A	1.4
ANTM	905	625	1,090	Buy	20.4	9.0	21.7	N/A	1.2x	(1.7)	N/A	(13.5)	N/A	0.9
TINS	1,065	775	1,500	Buy	40.8	(3.2)	7.9	16.9x	1.4x	8.0	1.0	1.4	171.3	1.0
<b>Agriculture</b>						(13.7)	104.5							
AALI	13,000	13,150	14,425	Hold	11.0	(18.8)	25.0	10.8x	1.4x	13.4	4.0	8.1	203.2	0.6
LSIP	1,330	1,420	1,800	Buy	35.3	(15.6)	9.1	9.4x	1.1x	12.5	2.6	(8.2)	(4.4)	0.7

\* Target Price for December 2018

Source: Bloomberg, NHKS Research

### **ISAT: Alokasikan Capex Perkuat Kapasitas Jaringan**

ISAT mengalokasikan 30% belanja modal pada tahun 2018 untuk penguatan kapasitas jaringan LTE perseroan di lima provinsi di luar Pulau Jawa. Manajemen mengatakan bahwa sepanjang tahun ini Indosat menggelontorkan belanja modal hingga Rp7 triliun. Dalam jangka panjang, ISAT tidak menutup peluang pengembangan di wilayah sekitar kota besar di provinsi lain. (Bisnis Indonesia)

### **MAPI: Incar Pertumbuhan Pendapatan 15% Tahun Ini**

MAPI memproyeksikan pertumbuhan pendapatan pada tahun ini bisa tumbuh mencapai sekitar 14%-15%, seiring dengan meningkatkan daya beli masyarakat. Manajemen mengatakan bahwa target pertumbuhan pendapatan pada tahun ini ada pada level 14% - 15%, atau menjadi sekitar Rp18 triliun. MAPI optimistis target tersebut dapat tercapai seiring dengan proyeksi pertumbuhan ekonomi yang lebih tinggi pada tahun ini. (Bisnis Indonesia)

### **MAPI: Incar Pertumbuhan Pendapatan 15% Tahun Ini**

MAPI memproyeksikan pertumbuhan pendapatan pada tahun ini bisa tumbuh mencapai sekitar 14%-15%, seiring dengan meningkatkan daya beli masyarakat. Manajemen mengatakan bahwa target pertumbuhan pendapatan pada tahun ini ada pada level 14% - 15%, atau menjadi sekitar Rp18 triliun. MAPI optimistis target tersebut dapat tercapai seiring dengan proyeksi pertumbuhan ekonomi yang lebih tinggi pada tahun ini. (Bisnis Indonesia)

### **WINS: Terbitkan 400 Juta Saham Baru**

WINS menempuh penerbitan saham baru sebanyak 400 juta lembar dengan nilai nominal Rp100 per saham. Penerbitan saham baru ditempuh untuk memperkuat struktur permodalan perusahaan. RUPS Perseroan menyetujui penerbitan 400 juta saham baru dengan nilai nominal Rp100 per saham dengan harga pelaksanaan sekurang-kurangnya Rp258,48 per saham untuk jangka waktu pelaksanaan selama 2 tahun. (Bisnis Indonesia)

## Domestic & Global News

### **Ekonomi Indonesia Sedikit Meningkat karena Peningkatan Ekspor**

Ekonomi Indonesia meningkat sedikit lebih baik dari ekspektasi pertumbuhan pada kuarta ke empat 2017. Peningkatan tersebut didukung oleh kenaikan ekspor meski belanja konsumen tetap mengecewakan. PDB naik 5,2 persen pada kuartal IV dibandingkan PDB tahun lalu. Para ekonom memperkirakan pertumbuhan PDB sebesar 5,1 persen. Belanja konsumen hanya tumbuh sebesar 5 persen dibandingkan kuartal IV 2017 meski bank sentral menerapkan pelonggaran kebijakan moneter secara agresif. Selain itu, perekonomian yang mencatatkan ekspansi tercepat sejak 2016 diimbangi oleh peningkatan risiko termasuk tingginya suku bunga AS yang dapat memperburuk volatilitas pasar keuangan. (Bloomberg)

### **Sektor Jasa AS Melonjak ke Posisi Tertinggi 12-1/2**

Pada Januari, aktivitas sektor jasa AS melaju mendekati level tertinggi 12-1/2, yang didorong oleh kuatnya pertumbuhan permintaan. Hal ini merupakan tanda terbaru atas kuatnya momentum ekonomi pada awal 2018. Pertumbuhan ekonomi menunjukkan penguatan sebelum stimulus pemotongan pajak sebesar USD1,5 triliun, yang berlaku mulai bulan lalu, mulai memiliki dampak. Hal tersebut menyebabkan kekhawatiran bahwa perekonomian dapat melaju terlalu kencang. (Street Insider)

Date	Country	Hour Jakarta	Event	Period	Actual	Consensus	Previous
<b>Monday</b>	EU	17:00	Retail Sales MoM	Dec	-1.10%	-1.00%	1.50%
<i>05 - Feb</i>	EU	17:00	Retail Sales YoY	Dec	1.90%	1.80%	2.80%
<b>Tuesday</b>	GER	14:00	Factory Orders MoM	Dec		0.50%	-0.40%
<i>06 - Feb</i>	USA	20:30	Trade Balance	Dec		-\$52.1b	-\$50.5b
<b>Wednesday</b>	GER	14:00	Industrial Production SA MoM	Dec		-0.60%	3.40%
<i>07 - Feb</i>							
<b>Thursday</b>	CHN	Tentative	Trade Balance	Jan		\$54.70b	\$54.69b
<i>08 - Feb</i>	CHN	Tentative	Imports YoY	Jan		11.20%	4.50%
	CHN	Tentative	Exports YoY	Jan		11.30%	10.90%
	JPN	06:50	BoP Current Account Balance	Dec		¥1059.0b	¥1347.3b
	UK	19:00	Bank of England Bank Rate	8-Feb		0.50%	0.50%
	USA	20:30	Initial Jobless Claims	3-Feb		--	230k
<b>Friday</b>	CHN	08:30	PPI YoY	Jan		4.20%	4.90%
<i>09 - Feb</i>	CHN	08:30	CPI YoY	Jan		1.50%	1.80%
	UK	16:30	Industrial Production MoM	Dec		-0.90%	0.40%
	UK	16:30	Manufacturing Production MoM	Dec		0.30%	0.40%
	USA	22:00	Wholesale Inventories MoM	Dec F		0.20%	0.20%

Source: Bloomberg

## Domestic Economic Calendar

Date	Hour Jakarta	Event	Period	Actual	Consensus	Prev.
<b>Monday</b>	Tentative	GDP QoQ	Dec		-1.67%	3.18%
<i>05 - Feb</i>	Tentative	GDP YoY	Dec		5.12%	5.06%
	Tentative	GDP Annual YoY	Jan		5.07%	5.02%
	Tentative	Consumer Confidence Index	Jan		--	126.4
<b>Wednesday</b>	Tentative	Net Foreign Assets IDR	Jan		--	1727.9t
<i>07 - Feb</i>	Tentative	Foreign Reserves	Jan		--	\$130.20b
<b>Friday</b>	Tentative	BoP Current Account Balance	4Q			-\$4337m
<i>09 - Feb</i>						

Source: Bloomberg

## Corporate Calendar

Date	Event	Company
<b>Monday</b>	Extraordinary Shareholders Meeting	MDIA, VIVA
<i>05 - Feb</i>	Rights Listing Date	ESSA
<b>Tuesday</b>	Extraordinary Shareholders Meeting	TMPO
<i>06 - Feb</i>		
<b>Wednesday</b>	Extraordinary Shareholder Meeting	MDRN, PADI
<i>07 - Feb</i>		

Source: Bloomberg

### DISCLAIMER

This report and any electronic access hereto are restricted and intended only for the clients and related entity of PT NH Korindo Sekuritas Indonesia. This report is only for information and recipient use. It is not reproduced, copied, or made available for others. Under no circumstances is it considered as a selling offer or solicitation of securities buying. Any recommendation contained herein may not suitable for all investors. Although the information here is obtained from reliable sources, its accuracy and completeness cannot be guaranteed. PT NH Korindo Sekuritas Indonesia, its affiliated companies, respective employees, and agents disclaim any responsibility and liability for claims, proceedings, action, losses, expenses, damages, or costs filed against or suffered by any person as a result of acting pursuant to the contents hereof. Neither is PT NH Korindo Sekuritas Indonesia, its affiliated companies, employees, nor agents liable for errors, omissions, misstatements, negligence, inaccuracy arising herefrom.

All rights reserved by PT NH Korindo Sekuritas Indonesia



## PT. NH Korindo Sekuritas Indonesia

Member of Indonesia Stock Exchange

**Head Office :**

Wisma Korindo 7<sup>th</sup> Floor  
Jl. M.T. Haryono Kav. 62  
Pancoran, Jakarta 12780  
Indonesia  
Telp: +62 21 7976202  
Fax : +62 21 7976206

**Branch Office BSD:**

ITC BSD Blok R No.48  
Jl. Pahlawan Seribu Serpong  
Tangerang Selatan 15322  
Indonesia  
Telp : +62 21 5316 2049  
Fax : +62 21 5316 1687

**Branch Office Solo :**

Jl. Ronggowarsito No. 8  
Kota Surakarta  
Jawa Tengah 57111  
Indonesia  
Telp: +62 271 664763  
Fax : +62 271 661623

### A Member of NH Investment & Securities Global Network

Seoul | New York | Hong Kong | Singapore | Shanghai | Beijing | Hanoi |  
Jakarta