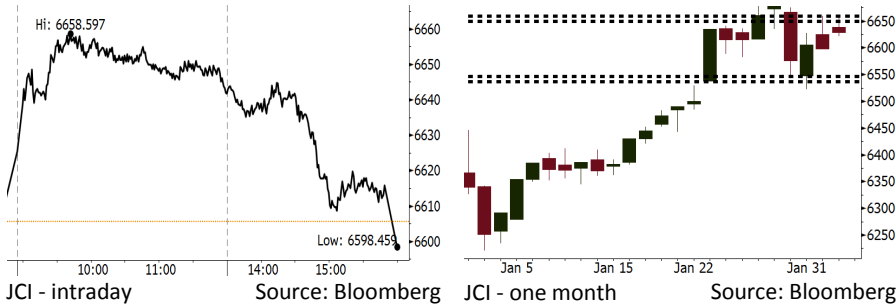


# Morning Brief

Daily | Feb 05, 2018

## JCI Movement



## IHSG (Jakarta Composite Index)

Feb 02	6,628.82
Chg	+30.36pts (+0.46%)
Volume (bn shares)	109.82
Value (IDR tn)	8.28

Adv 187 Dec 163 Unc 231 Untr 110

## Foreign Transaction (IDR bn)

Buy	2,578
Sell	3,357
Net Buy (Sell)	(778)

## Top Buy NB Val. Top Sell NS Val.

ADRO	47.7	BBCA	163.4
INDY	31.5	PGAS	82.8
UNTR	21.2	UNVR	81.0
ICBP	17.4	BBRI	71.1
BBTN	16.1	HMSF	61.8

## LQ-45 Index Top Gainers & Losers

Gainers	%	Losers	%
SCMA	3.7%	BRPT	-3.7%
INDY	3.5%	LPPF	-3.6%
BUMI	3.1%	INTP	-3.2%
ADRO	2.9%	AKRA	-2.9%
BBCA	2.6%	PGAS	-2.0%

## Government Bond Yield & FX

	Last	Chg.
Tenor: 10 year	6.28%	0.06%
USD/IDR	13,452	0.21%
KRW/IDR	12.41	-1.04%

## Global Indexes

Index	Last	Chg.	%
Dow Jones	25,520.96	(665.75)	-2.54%
S&P 500	2,762.13	(59.85)	-2.12%
Nasdaq	7,240.95	(144.92)	-1.96%
FTSE 100	7,443.43	(46.96)	-0.63%
CAC 40	5,364.98	(89.57)	-1.64%
DAX	12,785.16	(218.74)	-1.68%
Nikkei	23,274.53	(211.58)	-0.90%
Hang Seng	32,601.78	(40.31)	-0.12%
Shanghai	3,462.08	15.10	0.44%
KOSPI	2,525.39	(43.15)	-1.68%
EIDO	29.18	(0.35)	-1.19%

## Commodities

Commodity	Last	Chg.	%
Gold (USD /troy oz.)	1,333.4	(15.4)	-1.14%
Crude Oil (USD /bbl)	65.45	(0.35)	-0.53%
Coal Newcas(USD/ton)	102.65	0.65	0.64%
Gas (USD /mmbtu)	2.85	(0.01)	-0.35%
Nickel LME (USD /MT)	13,435	(565.0)	-4.04%
CPO (MYR/Ton)	2,467	(25.0)	-1.00%

## Indonesian Market Recap

IHSG mampu bergerak naik Jumat lalu di tengah penantian investor terhadap rilis data pertumbuhan ekonomi Indonesia. **Top Gainers : Misc (+1.19%), Trade (+0.73%), finance (+0.68%).**

## Today's Outlook: Tekanan dari Bursa AS

Untuk hari ini kami mengestimasi IHSG untuk bergerak melemah dengan support range 6537-6547 dan resistance range 6656-6660. Tekanan global dari tumbangannya bursa AS pada hari Jumat akibat kuatnya rilis data tenaga kerja diperkirakan akan berimbas pula ke IHSG. Namun kami memperkirakan bahwa dampak ini bersifat temporer dan terutama terjadi pada saham big caps yang telah mengalami kenaikan signifikan sejak awal tahun. Investor perlu mencermati adanya sentimen positif dari rilis data pertumbuhan ekonomi Indonesia hari ini.

## Stocks Recommendation (details on the next page)

Trading Buy: ELSA, JPFA, LSIP

## Global Market

### United States

Bursa Amerika terjungkal lebih dari 2% Jumat lalu setelah rilis data tenaga kerja yang menunjukkan penguatan melebihi estimasi.

### Europe

Bursa Eropa melemah Jumat lalu di tengah rilis kinerja yang buruk dari perusahaan finansial terkemuka yaitu Deutsche Bank.

### Asia

Bursa Asia bergerak turun Jumat lalu dipicu oleh kekhawatiran yang muncul dari kenaikan yield surat utang pemerintah Amerika.

## Company News

ISSP: Perluas Pasar Ekspor

SMRU: Siapkan Stok Split & Rights Issue

GJTL: Bentuk Joint Venture

TINS: Targetkan produksi 35.500 ton bijih timah

## Domestic & Global News

Kemendag Revisi Target Pertumbuhan Ekspor jadi 11 Persen

AS Mencatatkan 200.000 Tenaga Kerja pada Januari

## Indonesia Economic Data

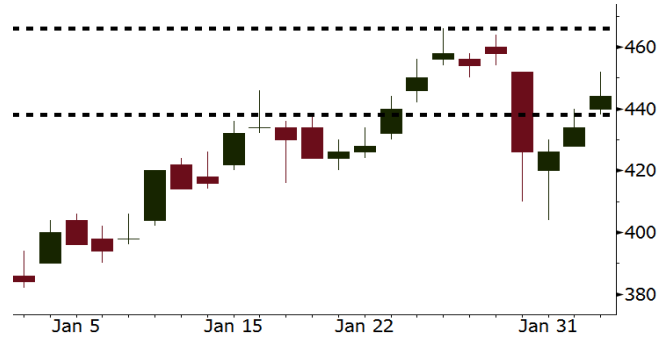
Monthly Indicator	Last	Prev.	Quarterly Indicator	Last	Prev.
BI 7 Day Rev Repo Rate	4.25%	4.25%	Real GDP	5.06%	4.25%
FX Reserve (USD bn)	130.20	125.97	Current Acc (USD bn)	(4.34)	129.40
Trd Balance (USD bn)	(0.27)	0.13	Govt Spending Yoy	3.46%	1.72
Exports Yoy	6.93%	13.18%	FDI (USD bn)	7.86	19.24%
Imports Yoy	17.83%	19.62%	Business Confidence	112.39	8.89%
Inflation Yoy	3.61%	3.30%	Cons. Confidence*	126.40	122.10

**ELSA** Last = 444

**Analysis** Induk perusahaan ELSA, yaitu Pertamina mendapatkan hak kaji paling awal dalam lelang 40 blok migas oleh pemerintah pada Februari ini.

**Range** 438 - 466

**Action** Trading Buy. Cut Loss If Below 438



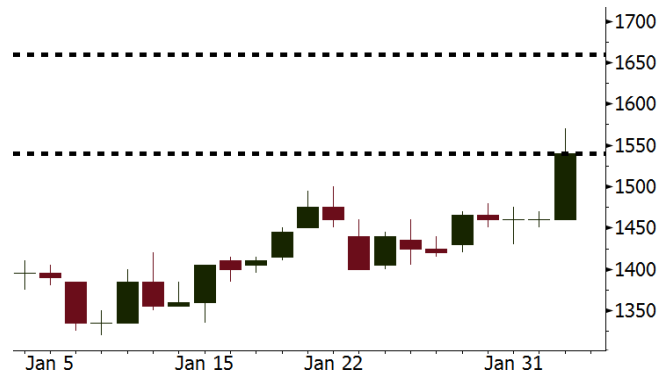
Source: Bloomberg

**JPFA** Last = 1540

**Analysis** Harga jagung di beberapa sentra panen mengalami penurunan akibat dimulainya musim panen. Total luas area panen juga bertambah dari 770 hektar pada Januari menjadi 1 juta hektar pada Februari.

**Range** 1500 - 1660

**Action** Trading Buy. Cut Loss If Below 1500



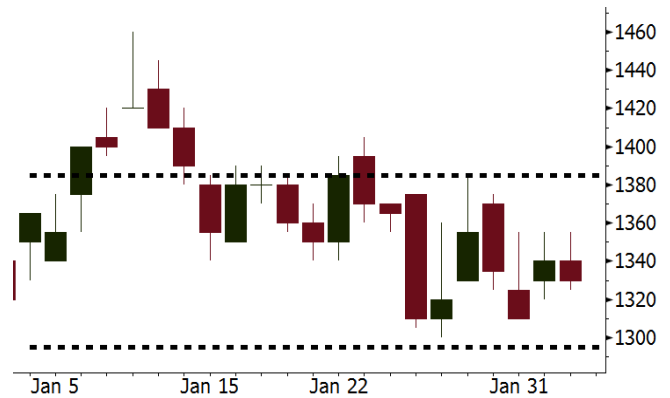
Source: Bloomberg

**LSIP** Last = 1330

**Analysis** Ekspor CPO ke India yang merupakan konsumen terbesar di dunia naik 32% pada 2017 meskipun India menerapkan kenaikan bea masuk. Pertumbuhan ekspor diperkirakan terus meningkat pada 2018.

**Range** 1295 - 1385

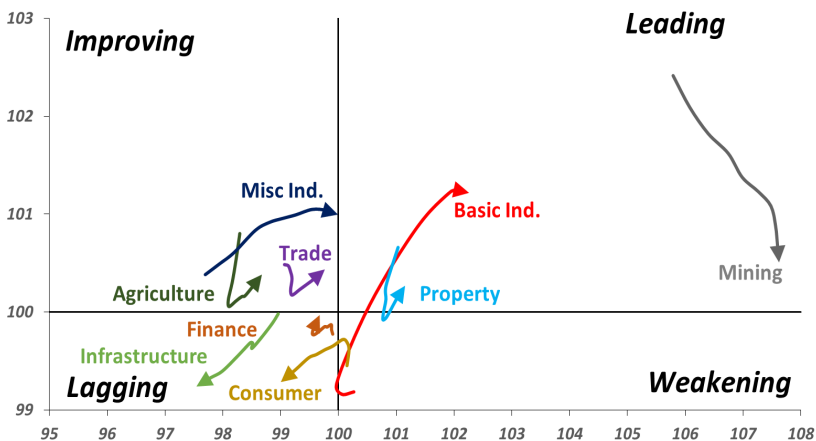
**Action** Trading buy. Cut Loss If Below 1295



Source: Bloomberg

## Sector Rotation

### Relative Rotation Graph - Last 10 Days



Source: Bloomberg

# Relative Valuation

	Last Price	End of Last Year Price	Target Price*	Rating	Upside Potential (%)	1 Year Change (%)	Market Cap (IDR tn)	Price / EPS (TTM)	Price / BVPS	Return on Equity (%)	Dividend Yield TTM (%)	Sales Growth Yoy (%)	EPS Growth Yoy (%)	Adjusted Beta
<b>JCI Index</b>						23.7	7,397.7							
<b>Finance</b>						46.0	2,209.4							
BBCA	23,975	21,900	24,100	Hold	0.5	54.9	591.1	26.5x	4.6x	18.9	0.9	8.6	14.3	0.9
BBRI	3,740	3,640	4,580	Buy	22.5	55.8	461.3	15.8x	2.7x	18.5	2.3	10.2	10.7	1.4
BMRI	8,125	8,000	8,150	Hold	0.3	46.7	379.2	22.5x	2.4x	10.8	1.6	6.5	(32.1)	1.4
BBNI	9,300	9,900	9,550	Hold	2.7	55.6	173.4	12.7x	1.8x	14.7	2.3	11.2	19.7	1.3
BDMN	6,925	6,950	6,000	Hold	(13.4)	61.0	66.4	20.8x	1.7x	8.6	1.4	(7.9)	11.5	1.3
BBTN	3,670	3,570	3,300	Hold	(10.1)	94.2	38.9	12.9x	1.9x	15.5	1.3	14.6	41.1	0.9
<b>Consumer</b>						21.3	1,608.2							
HMSP	4,800	4,730	5,000	Hold	4.2	22.8	558.3	43.0x	18.0x	42.2	2.2	7.2	18.2	1.1
GGRM	81,500	83,800	97,825	Buy	20.0	31.9	156.8	20.9x	3.9x	19.4	3.2	8.4	3.7	1.2
UNVR	55,025	55,900	63,000	Hold	14.5	31.0	419.8	61.1x	65.4x	107.6	1.6	9.8	9.4	1.1
ICBP	8,800	8,900	10,200	Buy	15.9	4.1	102.6	26.9x	5.4x	21.4	1.8	8.6	20.0	1.4
INDF	7,775	7,625	8,000	Hold	2.9	(1.3)	68.3	16.9x	2.2x	14.1	3.0	4.2	52.7	1.1
KLBF	1,660	1,690	2,020	Buy	21.7	12.9	77.8	32.7x	6.1x	19.8	1.3	8.3	14.7	1.2
KAEF	2,640	2,700	3,280	Buy	24.2	21.1	14.7	51.3x	6.2x	12.3	0.4	19.6	2.3	1.2
<b>Infrastructure</b>						9.2	806.32							
TLKM	4,000	4,440	5,450	Buy	36.3	1.7	403.2	17.6x	4.4x	25.9	4.9	13.5	24.4	1.2
EXCL	3,000	2,960	4,400	Buy	46.7	3.4	32.1	86.3x	1.5x	1.8	N/A	7.2	(7.9)	0.9
ISAT	5,650	4,800	6,750	Buy	19.5	(11.4)	30.7	22.7x	2.2x	9.9	1.3	9.0	N/A	0.6
JSMR	5,600	6,400	6,050	Hold	8.0	31.5	40.6	16.1x	2.8x	19.1	1.4	69.2	28.7	0.9
TBIG	6,100	6,425	6,050	Hold	(0.8)	19.0	27.6	23.3x	16.2x	76.3	2.5	8.5	(6.3)	0.7
<b>Trade</b>						10.2	791.9							
UNTR	39,200	35,400	39,425	Hold	0.6	70.4	146.2	19.5x	3.3x	18.2	1.7	(7.7)	29.8	1.2
AKRA	5,825	6,350	8,025	Buy	37.8	(15.9)	23.3	24.7x	3.2x	17.8	2.6	(23.0)	(3.0)	1.0
SCMA	2,810	2,480	3,250	Buy	15.7	(4.7)	41.1	28.5x	9.7x	35.3	2.1	6.8	(1.5)	0.7
MNCN	1,595	1,285	1,500	Hold	(6.0)	(6.2)	22.8	19.3x	2.4x	11.7	2.6	4.4	17.4	1.0
LPPF	10,850	10,000	16,225	Buy	49.5	(28.3)	31.7	16.5x	16.3x	112.1	4.5	9.9	13.3	1.3
ACES	1,350	1,155	1,150	Hold	(14.8)	77.6	23.2	30.3x	7.0x	24.8	1.2	4.1	20.8	0.9
RALS	1,220	1,200	1,200	Hold	(1.6)	(16.4)	8.7	19.8x	2.4x	12.3	3.0	5.9	26.0	1.0
MPPA	486	452	450	Hold	(7.4)	(65.5)	2.6	N/A	1.2x	(4.5)	N/A	(2.0)	(82.9)	1.7
<b>Property</b>						3.0	452.7							
BSDE	1,885	1,700	1,800	Hold	(4.5)	(0.5)	36.3	12.3x	1.6x	13.8	0.3	5.0	(17.0)	1.2
PWON	685	685	760	Hold	10.9	19.1	33.0	18.5x	3.3x	19.6	0.7	4.7	32.4	1.0
CTRA	1,380	1,185	1,440	Hold	4.3	-	25.6	25.7x	2.0x	8.7	0.3	(10.3)	(19.2)	0.9
SMRA	1,205	945	1,160	Hold	(3.7)	(8.7)	17.4	46.5x	2.8x	6.1	0.4	(4.0)	(63.6)	1.2
PPRO	196	189	215	Hold	9.7	(37.7)	12.2	12.8x	2.7x	10.5	0.7	42.8	22.3	0.8
WSKT	2,810	2,210	2,810	Hold	-	8.9	38.1	10.4x	3.0x	28.9	1.3	68.1	63.5	1.0
PTPP	3,180	2,640	4,770	Buy	50.0	(14.3)	19.7	15.6x	1.9x	18.9	1.6	15.8	13.5	1.1
WIKA	2,020	1,550	2,150	Hold	6.4	(18.9)	18.1	12.4x	1.5x	15.8	1.7	15.0	68.3	1.0
ADHI	2,260	1,885	2,160	Hold	(4.4)	7.6	8.0	20.0x	1.5x	7.5	1.2	17.8	(65.8)	1.0
<b>Misc Ind.</b>						7.2	427.2							
ASII	8,700	8,300	9,300	Hold	6.9	7.4	352.2	19.5x	3.0x	16.1	1.9	(1.7)	4.8	1.2
<b>Basic Ind.</b>						35.0	572.3							
INTP	21,175	21,950	21,575	Hold	1.9	37.7	78.0	36.6x	3.2x	8.6	4.4	(13.7)	(11.2)	1.4
SMGR	10,700	9,900	11,550	Hold	7.9	16.3	63.5	20.8x	2.2x	10.9	2.8	(3.0)	0.0	1.2
CPIN	3,370	3,000	4,160	Buy	23.4	4.3	55.3	32.8x	3.6x	11.2	1.7	27.9	29.1	1.2
JPFA	1,540	1,300	1,740	Hold	13.0	(9.9)	17.6	14.4x	2.0x	13.7	3.2	8.2	329.5	0.8
MAIN	715	740	780	Hold	9.1	(39.7)	1.6	27.0x	0.9x	3.4	5.3	9.9	N/A	1.1
KRAS	510	424	500	Hold	(2.0)	(31.1)	9.9	N/A	0.4x	(7.2)	N/A	1.7	47.9	1.1
TPIA	6,500	6,000	6,275	Hold	(3.5)	47.0	115.9	24.5x	5.3x	24.8	1.9	40.1	1041.3	0.6
BRPT	2,600	2,260	2,420	Hold	(6.9)	181.1	36.3	23.4x	2.6x	14.0	N/A	39.5	N/A	0.3
<b>Mining</b>						38.6	425.2							
ADRO	2,470	1,860	2,720	Hold	10.1	43.6	79.0	11.8x	1.7x	15.3	2.4	(6.0)	119.3	1.1
PTBA	3,300	2,460	4,085	Buy	23.8	40.4	38.0	9.6x	2.7x	32.2	1.7	2.4	1.2	1.3
ITMG	29,600	20,700	31,350	Hold	5.9	87.3	33.4	10.4x	2.5x	25.1	8.3	(14.0)	100.0	0.8
INCO	3,800	2,890	3,550	Hold	(6.6)	37.2	37.8	N/A	1.5x	(0.6)	N/A	(26.0)	N/A	1.4
ANTM	905	625	1,090	Buy	20.4	9.0	21.7	N/A	1.2x	(1.7)	N/A	(13.5)	N/A	0.9
TINS	1,065	775	1,500	Buy	40.8	(3.2)	7.9	16.9x	1.4x	8.0	1.0	1.4	171.3	1.0
<b>Agriculture</b>						(13.7)	104.5							
AALI	13,000	13,150	14,425	Hold	11.0	(18.8)	25.0	10.8x	1.4x	13.4	4.0	8.1	203.2	0.6
LSIP	1,330	1,420	1,800	Buy	35.3	(15.6)	9.1	9.4x	1.1x	12.5	2.6	(8.2)	(4.4)	0.7

\* Target Price for December 2018

Source: Bloomberg, NHKS Research

### **ISSP: Perluas Pasar Ekspor**

Manajemen mengatakan ISSP sedang menempuh beberapa proses sertifikasi sehingga produk pipa baja dapat menembus pasar Uni Eropa. ISSP baru saja melakukan ekspor perdana ke Amerika Serikat setelah mendapatkan sertifikasi UL. ISSP mengekspor 200 ton baja ke Amerika Serikat pada 21 Januari 2018. (Bisnis Indonesia)

### **GJTL: Bentuk Joint Venture**

GJTL membentuk perusahaan patungan dengan Inoue Rubber Co. Ltd., perusahaan yang juga bergerak di sektor komponen otomotif asal Jepang. Atas pembentukan joint venture tersebut, masing-masing emiten dengan kode saham GJTL dan Inoue Rubber berkontribusi sebesar 50% dari total nilai investasi awal sebesar Rp270 miliar. (Bisnis Indonesia)

### **SMRU: Siapkan Stok Split & Rights Issue**

Manajemen mengatakan rencana stock split akan dilakukan pada Februari 2018, dengan memperhatikan dipenuhinya izin prinsip dari Bursa Efek Indonesia. Adapun rasio pemecahan saham (stock split) SMRU adalah 1:4. SMRU juga berencana melakukan rights issue setelah bersamaan dengan proses stock split. (Bisnis Indonesia)

### **TINS: Targetkan Produksi 35.500 Ton Bijih Timah**

TINS menempati peringkat kedua, dengan jumlah produksi 30.200 ton timah pada 2017. Pencapaian ini naik 27,1% dari hasil produksi tahun 2016 sebesar 23.756 ton. Sedangkan peringkat pertama, masih diduduki oleh Yunnan Tin asal China. Perusahaan ini memproduksi 74.500 ton. TINS membidik produksi 35.500 ton bijih timah. Hal ini dilakukan lewat pembukaan tambang darat baru di Belitung, lalu penambangan di tambang laut daerah Kepulauan Riau. (Kontan)

## Domestic & Global News

### **Kemendag Revisi Target Pertumbuhan Ekspor jadi 11 Persen**

Kementerian Perdagangan (Kemendag) merevisi target pertumbuhan ekspor tahun ini menjadi 11 persen. Menteri Perdagangan Enggartiasto Lukita mengatakan, tadinya target ekspor tahun ini cuma 5 persen-7 persen. Optimisme pertumbuhan ekspor tak terlepas dari pencapaian tahun lalu yang sukses tumbuh 16,2 persen. Padahal, Kemendag mematok target pertumbuhan ekspor tahun lalu cuma di kisaran 5,6 persen. Optimisme lainnya, sambung Enggar, mengingat pertumbuhan ekonomi dunia saat ini menunjukkan perbaikan. (CNN Indonesia)

### **AS Mencatatkan 200.000 Tenaga Kerja pada Januari**

Badan Statistik Tenaga Kerja menyatakan bahwa nonfarm payrolls meningkat sebesar 200.000 pada Januari dan tingkat pengangguran sebesar 4,1 persen, sedangkan pertumbuhan gaji membukukan peningkatan tertinggi sejak akhir Great Recession. Para ekonom mengharapkan pertumbuhan tenaga kerja sebesar 180.000 dan tingkat pengangguran sebesar 4,1 persen. Selain pertumbuhan payroll yang kuat, pada bulan ini upah per jam naik 0,3 persen, yang sesuai dengan perkiraan dan menggambarkan pertumbuhan tahunan sebesar 2,9 persen. (CNBC)

Date	Country	Hour Jakarta	Event	Period	Actual	Consensus	Previous
<b>Monday</b>	EU	17:00	Retail Sales MoM	Dec		-1.00%	1.50%
05 - Feb	EU	17:00	Retail Sales YoY	Dec		1.80%	2.80%
<b>Tuesday</b>	GER	14:00	Factory Orders MoM	Dec		0.50%	-0.40%
06 - Feb	USA	20:30	Trade Balance	Dec		-\$52.1b	-\$50.5b
<b>Wednesday</b>	GER	14:00	Industrial Production SA MoM	Dec		-0.60%	3.40%
07 - Feb							
<b>Thursday</b>	CHN	Tentative	Trade Balance	Jan		\$54.70b	\$54.69b
08 - Feb	CHN	Tentative	Imports YoY	Jan		11.20%	4.50%
	CHN	Tentative	Exports YoY	Jan		11.30%	10.90%
	JPN	06:50	BoP Current Account Balance	Dec		¥1059.0b	¥1347.3b
	UK	19:00	Bank of England Bank Rate	8-Feb		0.50%	0.50%
	USA	20:30	Initial Jobless Claims	3-Feb		--	230k
<b>Friday</b>	CHN	08:30	PPI YoY	Jan		4.20%	4.90%
09 - Feb	CHN	08:30	CPI YoY	Jan		1.50%	1.80%
	UK	16:30	Industrial Production MoM	Dec		-0.90%	0.40%
	UK	16:30	Manufacturing Production MoM	Dec		0.30%	0.40%
	USA	22:00	Wholesale Inventories MoM	Dec F		0.20%	0.20%

Source: Bloomberg

## Domestic Economic Calendar

Date	Hour Jakarta	Event	Period	Actual	Consensus	Prev.
<b>Monday</b>	Tentative	GDP QoQ	Dec	8.26%	--	9.30%
05 - Feb	Tentative	GDP YoY	Dec	12.43%	--	13.10%
	Tentative	GDP Annual YoY	Jan	49.9	--	49.3
	Tentative	Consumer Confidence Index	Jan	2.69%	--	2.95%
<b>Wednesday</b>	Tentative	Net Foreign Assets IDR	Jan	3.25%	--	3.61%
07 - Feb	Tentative	Foreign Reserves	Jan	0.62%	--	0.71%
<b>Friday</b>	Tentative	BoP Current Account Balance				
09 - Feb						

Source: Bloomberg

## Corporate Calendar

Date	Event	Company
<b>Monday</b>	Extraordinary Shareholders Meeting	MDIA, VIVA
05 - Feb	Rights Listing Date	ESSA
<b>Tuesday</b>	Extraordinary Shareholders Meeting	TMPO
06 - Feb		
<b>Wednesday</b>	Extraordinary Shareholder Meeting	MDRN, PADI
07 - Feb		

Source: Bloomberg

### DISCLAIMER

This report and any electronic access hereto are restricted and intended only for the clients and related entity of PT NH Korindo Sekuritas Indonesia. This report is only for information and recipient use. It is not reproduced, copied, or made available for others. Under no circumstances is it considered as a selling offer or solicitation of securities buying. Any recommendation contained herein may not suitable for all investors. Although the information here is obtained from reliable sources, its accuracy and completeness cannot be guaranteed. PT NH Korindo Sekuritas Indonesia, its affiliated companies, respective employees, and agents disclaim any responsibility and liability for claims, proceedings, action, losses, expenses, damages, or costs filed against or suffered by any person as a result of acting pursuant to the contents hereof. Neither is PT NH Korindo Sekuritas Indonesia, its affiliated companies, employees, nor agents liable for errors, omissions, misstatements, negligence, inaccuracy arising herefrom.

All rights reserved by PT NH Korindo Sekuritas Indonesia



## PT. NH Korindo Sekuritas Indonesia

Member of Indonesia Stock Exchange

**Head Office :**

Wisma Korindo 7<sup>th</sup> Floor  
Jl. M.T. Haryono Kav. 62  
Pancoran, Jakarta 12780  
Indonesia  
Telp: +62 21 7976202  
Fax : +62 21 7976206

**Branch Office BSD:**

ITC BSD Blok R No.48  
Jl. Pahlawan Seribu Serpong  
Tangerang Selatan 15322  
Indonesia  
Telp : +62 21 5316 2049  
Fax : +62 21 5316 1687

**Branch Office Solo :**

Jl. Ronggowarsito No. 8  
Kota Surakarta  
Jawa Tengah 57111  
Indonesia  
Telp: +62 271 664763  
Fax : +62 271 661623

### A Member of NH Investment & Securities Global Network

Seoul | New York | Hong Kong | Singapore | Shanghai | Beijing | Hanoi |  
Jakarta