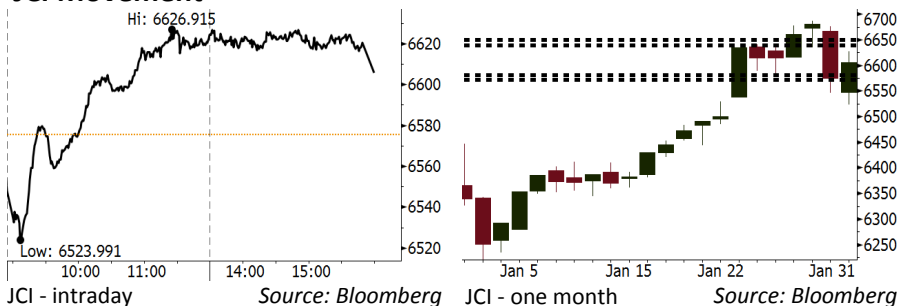


Morning Brief

Daily | Feb 01, 2018

JCI Movement



IHSG (Jakarta Composite Index)

Jan 31	6,605.63
Chg	+30.14pts (+0.46%)
Volume (bn shares)	131.53
Value (IDR tn)	10.72

Adv 205 Dec 154 Unc 222 Untr 109

Foreign Transaction (IDR bn)

Buy	3,188
Sell	4,140
Net Buy (Sell)	(952)

Top Buy	NB Val.	Top Sell	NS Val.
BBCA	125.8	BBRI	523.4
AALI	71.8	TLKM	137.1
PTBA	62.1	UNVR	74.5
BBNI	31.4	ASII	67.1
SMRA	24.9	BUMI	49.4

LQ-45 Index Top Gainers & Losers

Gainers	%	Losers	%
PGAS	9.7%	ADRO	-3.9%
BMTR	6.4%	MYRX	-3.5%
BRPT	5.6%	LSIP	-1.9%
SCMA	4.3%	BUMI	-1.8%
SMGR	2.3%	HMSP	-1.8%

Government Bond Yield & FX

	Last	Chg.
Tenor: 10 year	6.27%	-0.11%
USD/IDR	13,386	-0.36%
KRW/IDR	12.56	0.16%

Global Indexes

Index	Last	Chg.	%
Dow Jones	26,149.39	72.50	0.28%
S&P 500	2,823.81	1.38	0.05%
Nasdaq	7,411.48	9.00	0.12%
FTSE 100	7,533.55	(54.43)	-0.72%
CAC 40	5,481.93	8.15	0.15%
DAX	13,189.48	(8.23)	-0.06%
Nikkei	23,098.29	(193.68)	-0.83%
Hang Seng	32,887.27	279.98	0.86%
Shanghai	3,480.83	(7.18)	-0.21%
KOSPI	2,566.46	(1.28)	-0.05%
EIDO	29.79	0.27	0.91%

Commodities

Commodity	Last	Chg.	%
Gold (USD /troy oz.)	1,345.1	6.6	0.49%
Crude Oil (USD /bbl)	64.73	0.23	0.36%
Coal Newcas(USD/ton)	98.00	(3.30)	-3.26%
Gas (USD /mmbtu)	3.00	(0.20)	-6.26%
Nickel LME (USD /MT)	13,600	250.0	1.87%
CPO (MYR/Ton)	2,492	(27.0)	-1.07%

Indonesian Market Recap

IHSG mampu bergerak naik kemarin di tengah kembalinya kepercayaan investor yang ditandai oleh penguatan Rupiah. **Top Gainers : Basic Industry (+2.12%), Trade (+1.00%), Property (+0.90%).**

Today's Outlook: Redanya kekuatiran akan the Fed

Untuk hari ini kami mengestimasi IHSG untuk bergerak menguat dengan **support range 6572-6582 dan resistance range 6640-6650**. Kekuatiran akan adanya nada hawkish yang berlebihan dari Janet Yellen ternyata tidak terbukti. Dalam pidato terakhirnya tadi malam Yellen memang memberikan dukungan terhadap kenaikan suku bunga acuan. Namun pernyataan tersebut memang sesuai dengan data-data ekonomi yang sudah ada saat ini. Dari domestik, data inflasi patut diwaspadai, mengingat kenaikan tajam pada Desember lalu.

Stocks Recommendation (details on the next page)

Trading Buy: ASII, ELSA, ITMG

Global Market

United States

Bursa Amerika bergerak naik tadi malam di tengah rapat FOMC. Selain itu, penguatan bursa ditopang oleh rilis kinerja perusahaan yang kuat.

Europe

Bursa Eropa bergerak variatif kemarin di tengah penantian investor terhadap hasil rapat the Fed dan rilis kinerja keuangan perusahaan.

Asia

Bursa Asia ditutup turun kemarin dipicu oleh data manufaktur China pada Januari yang lebih rendah dari estimasi.

Company News

TLKM : Ekspansi Bisnis Digital melalui Perusahaan Hungaria

SIDO : Menargetkan Pendapatan 2018 Naik 15%

INKP : Akan Terbitkan MTN Rp750 Miliar

MIKA : Targetkan Pertumbuhan Pendapatan 16%

Domestic & Global News

Bank Indonesia Belum Rencanakan Penggunaan Mata Uang Digital

The Fed Mensinyalkan Optimisme dan Dukungan untuk Kenaikan Suku Bunga

Indonesia Economic Data

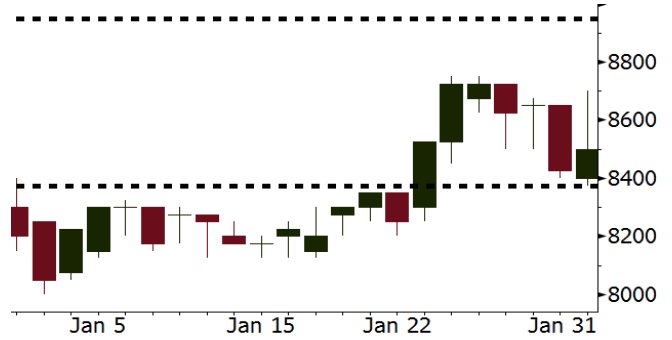
Monthly Indicator	Last	Prev.	Quarterly Indicator	Last	Prev.
BI 7 Day Rev Repo Rate	4.25%	4.25%	Real GDP	5.06%	4.25%
FX Reserve (USD bn)	130.20	125.97	Current Acc (USD bn)	(4.34)	129.40
Trd Balance (USD bn)	(0.27)	0.13	Govt Spending Yoy	3.46%	1.72
Exports Yoy	6.93%	13.18%	FDI (USD bn)	7.86	19.24%
Imports Yoy	17.83%	19.62%	Business Confidence	112.39	8.89%
Inflation Yoy	3.61%	3.30%	Cons. Confidence*	126.40	122.10

ASII Last = 8500

Analysis Sentimen positif datang dari indeks manufaktur PMI Indonesia yang naik dari 49,3 pada Desember menjadi 49,9 pada Januari.

Range 8375 - 8950

Action Trading Buy. Cut Loss If Below 8375



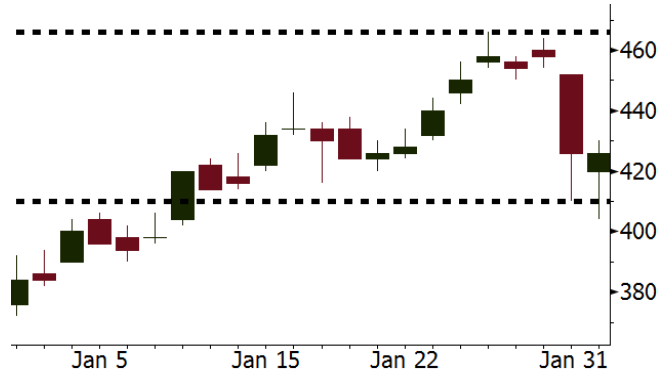
Source: Bloomberg

ELSA Last = 426

Analysis Tingkat kepatuhan pemangkasan produksi OPEC pada Januari mencapai angka 138%, naik dari 137% pada Desember. Kondisi ini akan mampu mengimbangi kenaikan produksi AS dan menjaga harga minyak dunia.

Range 410 - 466

Action Trading Buy. Cut Loss If Below 410



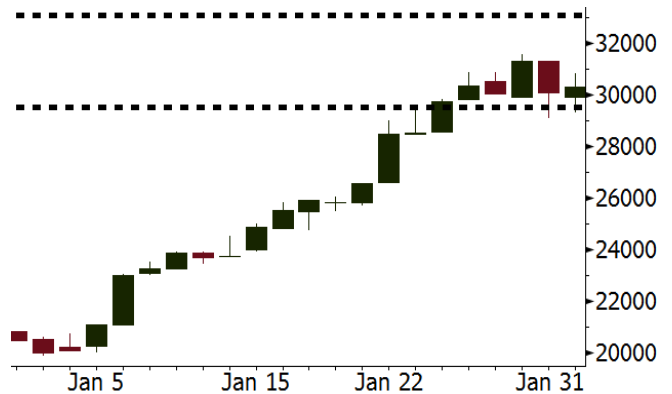
Source: Bloomberg

ITMG Last = 30300

Analysis Empat pembangkit listrik terbesar di China telah menyampaikan permintaan darurat kepada pemerintah terkait kekurangan pasokan batu bara thermal.

Range 29500 - 33100

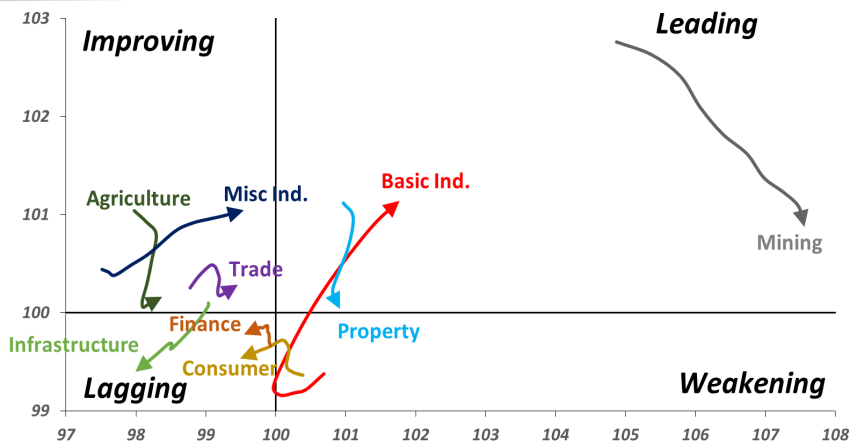
Action Trading buy. Cut Loss If Below 29500



Source: Bloomberg

Sector Rotation

Relative Rotation Graph - Last 10 Days



Source: Bloomberg

Relative Valuation

	Last Price	End of Last Year Price	Target Price*	Rating	Upside Potential (%)	1 Year Change (%)	Market Cap (IDR tn)	Price / EPS (TTM)	Return on Equity (%)	Dividend Yield TTM (%)	Sales Growth Yoy (%)	EPS Growth Yoy (%)	Adjusted Beta
JCI Index						24.0	7,370.9						
Finance						44.5	2,178.9						
BBCA	22,725	21,900	24,100	Hold	6.1	47.3	560.3	25.1x	18.9	0.9	8.6	14.3	1.0
BBRI	3,700	3,640	4,580	Buy	23.8	54.8	456.4	15.6x	18.5	2.3	10.2	10.7	1.4
BMRI	8,150	8,000	8,150	Hold	-	48.5	380.3	22.6x	10.8	1.6	6.5	(32.1)	1.4
BBNI	9,400	9,900	9,550	Hold	1.6	58.0	175.3	12.9x	14.7	2.3	11.2	19.7	1.3
BDMN	7,150	6,950	6,000	Sell	(16.1)	73.1	68.5	21.5x	8.6	1.4	(7.9)	11.5	1.3
BBTN	3,660	3,570	3,300	Hold	(9.8)	93.7	38.8	12.9x	15.5	1.4	14.6	41.1	0.9
Consumer						22.6	1,611.8						
HMSP	4,900	4,730	5,000	Hold	2.0	26.9	570.0	43.9x	42.2	2.2	7.2	18.2	1.1
GGRM	81,050	83,800	97,825	Buy	20.7	29.3	155.9	20.8x	19.4	3.2	8.4	3.7	1.2
UNVR	54,400	55,900	63,000	Buy	15.8	31.8	415.1	60.4x	107.6	1.6	9.8	9.4	1.1
ICBP	8,725	8,900	10,200	Buy	16.9	3.6	101.8	26.7x	21.4	1.8	8.6	20.0	1.4
INDF	7,750	7,625	8,000	Hold	3.2	(2.2)	68.0	16.9x	14.1	3.0	4.2	52.7	1.1
KLBF	1,665	1,690	2,020	Buy	21.3	12.1	78.0	32.8x	19.8	1.3	8.3	14.7	1.2
KAEF	2,440	2,700	2,600	Hold	6.6	16.7	13.6	47.5x	12.3	0.4	19.6	2.3	1.2
Infrastructure						9.7	808.36						
TLKM	3,990	4,440	5,450	Buy	36.6	1.7	402.2	17.5x	25.9	4.9	13.5	24.4	1.2
EXCL	2,990	2,960	4,400	Buy	47.2	4.9	32.0	69.5x	2.1	N/A	(6.7)	N/A	0.9
ISAT	5,525	4,800	6,750	Buy	22.2	(12.6)	30.0	22.2x	9.9	1.3	9.0	N/A	0.6
JSMR	5,700	6,400	6,050	Hold	6.1	34.4	41.4	16.4x	19.1	1.4	69.2	28.7	0.9
TBIG	6,150	6,425	6,050	Hold	(1.6)	24.5	27.9	23.5x	76.3	2.4	8.5	(6.3)	0.7
Trade						11.1	788.3						
UNTR	38,900	35,400	39,425	Hold	1.3	74.4	145.1	19.3x	18.2	1.7	(7.7)	29.8	1.2
AKRA	6,225	6,350	8,025	Buy	28.9	(6.4)	24.9	26.4x	17.8	2.4	(23.0)	(3.0)	1.0
SCMA	2,690	2,480	3,250	Buy	20.8	(7.2)	39.3	27.3x	35.3	2.2	6.8	(1.5)	0.8
MNCN	1,525	1,285	1,500	Hold	(1.6)	(10.6)	21.8	18.4x	11.7	2.8	4.4	17.4	1.0
LPPF	11,125	10,000	16,225	Buy	45.8	(24.7)	32.5	16.9x	112.1	4.4	9.9	13.3	1.3
ACES	1,350	1,155	1,150	Hold	(14.8)	78.8	23.2	30.3x	24.8	1.2	4.1	20.8	0.9
RALS	1,170	1,200	1,200	Hold	2.6	(14.9)	8.3	18.9x	12.3	3.1	5.9	26.0	1.0
MPPA	484	452	450	Hold	(7.0)	(60.3)	2.6	N/A	(4.5)	N/A	(2.0)	(82.9)	1.7
Property						3.8	450.3						
BSDE	1,820	1,700	1,800	Hold	(1.1)	(0.8)	35.0	11.9x	13.8	0.3	5.0	(17.0)	1.2
PWON	710	685	760	Hold	7.0	25.7	34.2	19.2x	19.6	0.6	4.7	32.4	1.0
CTRA	1,360	1,185	1,440	Hold	5.9	3.0	25.2	25.3x	8.7	0.3	(10.3)	(19.2)	1.0
SMRA	1,120	945	1,160	Hold	3.6	(13.8)	16.2	43.2x	6.1	0.4	(4.0)	(63.6)	1.3
PPRO	192	189	215	Hold	12.0	(39.3)	12.0	12.6x	10.5	0.7	42.8	22.3	0.8
WSKT	2,830	2,210	2,810	Hold	(0.7)	10.5	38.4	10.5x	28.9	1.3	68.1	63.5	1.0
PTPP	3,130	2,640	4,770	Buy	52.4	(13.1)	19.4	15.3x	18.9	1.6	15.8	13.5	1.1
WIKA	2,080	1,550	2,150	Hold	3.4	(17.5)	18.7	12.8x	15.8	1.6	15.0	68.3	0.9
ADHI	2,230	1,885	2,160	Hold	(3.1)	7.7	7.9	19.7x	7.5	1.2	17.8	(65.8)	1.0
Misc Ind.						5.6	418.5						
ASII	8,500	8,300	9,300	Hold	9.4	5.6	344.1	19.0x	16.1	2.0	(1.7)	4.8	1.2
Basic Ind.						39.2	585.4						
INTP	21,800	21,950	21,575	Hold	(1.0)	42.5	80.3	37.7x	8.6	4.3	(13.7)	(11.2)	1.4
SMGR	11,150	9,900	11,550	Hold	3.6	23.5	66.1	21.7x	10.9	2.7	(3.0)	0.0	1.2
CPIN	3,450	3,000	4,160	Buy	20.6	9.5	56.6	33.6x	11.2	1.6	27.9	29.1	1.2
JPFA	1,460	1,300	1,740	Buy	19.2	(15.9)	16.7	13.7x	13.7	3.4	8.2	329.5	0.9
MAIN	710	740	780	Hold	9.9	(40.6)	1.6	26.8x	3.4	5.4	9.9	N/A	1.1
KRAS	515	424	500	Hold	(2.9)	(30.4)	10.0	N/A	(7.2)	N/A	1.7	47.9	1.1
TPIA	6,525	6,000	6,275	Hold	(3.8)	49.7	116.4	24.8x	24.8	1.9	40.1	1041.3	0.6
BRPT	2,640	2,260	2,420	Hold	(8.3)	195.8	36.9	23.9x	14.0	N/A	39.5	N/A	0.3
Mining						39.3	425.0						
ADRO	2,450	1,860	2,720	Hold	11.0	40.0	78.4	11.8x	15.3	2.4	(6.0)	119.3	1.1
PTBA	3,400	2,460	4,085	Buy	20.1	45.3	39.2	9.9x	32.2	1.7	2.4	1.2	1.3
ITMG	30,300	20,700	27,850	Hold	(8.1)	99.7	34.2	10.8x	25.1	8.1	(14.0)	100.0	0.8
INCO	3,750	2,890	3,550	Hold	(5.3)	46.5	37.3	N/A	(0.6)	N/A	(26.0)	N/A	1.4
ANTM	915	625	1,090	Buy	19.1	13.0	22.0	N/A	(1.7)	N/A	(13.5)	N/A	0.9
TINS	1,050	775	1,500	Buy	42.9	3.4	7.8	16.6x	8.0	1.0	1.4	171.3	1.0
Agriculture						(14.0)	104.4						
AALI	13,000	13,150	14,425	Hold	11.0	(18.8)	25.0	10.8x	13.4	4.0	8.1	203.2	0.6
LSIP	1,310	1,420	1,800	Buy	37.4	(16.8)	8.9	9.3x	12.5	2.7	(8.2)	(4.4)	0.7

* Target Price for December 2018

Source: Bloomberg, NHKS Research

TLKM : Ekspansi Bisnis Digital melalui Perusahaan Hungaria

Anak usaha PT Telekomunikasi Indonesia Tbk (TLKM), PT Metranet menyuntikan modal ke Cellum Global Zrt. Metranet menekan perjanjian penyertaan saham baru bersyarat pada 30 Januari 2018. Berdasarkan perjanjian aliansi tersebut, Metranet dan Cellum sepakat akan menggarap platform mobile payment di Indonesia. (Kontan)

INKP : Akan Terbitkan MTN Rp750 Miliar

PT Indah Kiat Pulp and Paper Tbk (INKP) akan menerbitkan medium term notes (MTN) III sebesar Rp750 miliar. MTN ini memiliki jangka waktu sebesar 2 tahun dengan tingkat bunga sebesar 10,25%. Hasil penerbitan MTN akan digunakan INKP sebagai modal kerja, belanja modal, dan juga refinancing utang perusahaan. (Kontan)

SIDO : Menargetkan Pendapatan 2018 Naik 15%

PT Industri Jamu dan Farmasi Sido Muncul Tbk (SIDO) menargetkan pertumbuhan pendapatan sebesar 15% pada tahun ini. Agar target tersebut tercapai, Manajemen SIDO akan memaksimalkan distribusi produk di wilayah timur Indonesia. Selain itu, SIDO juga akan memaksimalkan variasi produk melalui penambahan kapasitas pabrik dari 90 juta kemasan jamu per bulan menjadi 200 juta kemasan per bulan. (Kontan)

MIKA : Targetkan Pertumbuhan Pendapatan 16%

PT Mitra Keluarga Karyasehat Tbk (MIKA) optimis pendapatan akan tumbuh 16% pada 2018. Sementara itu, EBITDA diharapkan bisa naik 10%. Untuk mencapai target ini, MIKA menyiapkan sejumlah ekspansi. Salah satunya dengan mengembangkan bisnis rumahsakit untuk pasien Badan Pelaksana Jaminan Sosial (BPJS) Kesehatan. (Kontan)

Domestic & Global News

Bank Indonesia Belum Rencanakan Penggunaan Mata Uang Digital

Onny Widjanarko, kepala departemen kebijakan sistem pembayaran Bank Indonesia (BI) menyatakan bahwa rencana penggunaan mata uang digital masih dalam tahap awal dan belum ada rencana untuk uji coba mata uang tersebut. BI akan melakukan uji coba mata uang digital pada 2020. BI telah mulai mengumpulkan data untuk acuan mata uang digital sejak 2017. BI juga menegaskan pelarangan penggunaan bitcoin untuk pembayaran transaksi dan tidak akan berkoordinasi dengan lembaga atau kementerian apa pun untuk mengawasi cryptocurrency. (Bloomberg)

The Fed Mensinyalkan Optimisme dan Dukungan untuk Kenaikan Suku Bunga

Janet Yellen menjabat sebagai Ketua the Fed selama empat tahun. Pada periode kepemimpinannya, kebijakan Yellen cenderung dovish, tetapi ia mengakhiri masa jabatannya dengan kebijakan yang cenderung hawkish. Yellen memutuskan untuk mempertahankan suku bunga sebelum menyerahkan jabatannya kepada Jerome Powell. Yellen menyatakan bahwa, "suku bunga akomodatif akan meningkatkan lapangan kerja, belanja dan investasi", tetapi hal tersebut juga memacu kenaikan inflasi yang akan meningkat pada Maret. (Bloomberg)

Date	Country	Hour Jakarta	Event	Period	Actual	Consensus	Previous
Monday	USA	20:30	PCE Deflator YoY	Dec	1.70%	1.70%	1.80%
29 - Jan	USA	20:30	PCE Core YoY	Dec	1.50%	1.60%	1.50%
Tuesday	EU	17:00	GDP SA QoQ	4Q A	0.60%	0.60%	0.60%
30 - Jan	EU	17:00	GDP SA YoY	4Q A	2.70%	2.70%	2.60%
	EU	17:00	Consumer Confidence	Jan F	1.3	1.3	1.3
	GER	20:00	CPI YoY	Jan P	-0.70%	1.70%	1.70%
Wednesday	JPN	06:50	Industrial Production YoY	Dec P	1.6%	3.20%	3.60%
31 - Jan	CHN	08:00	Manufacturing PMI	Jan	51.3	51.5	51.6
	USA	20:15	ADP Employment Change	Jan	233.5k	190k	250k
Thursday	USA	02:00	FOMC Rate Decision (Upper Bound)	31-Jan	1.50%	1.50%	1.50%
01 - Feb	USA	02:00	FOMC Rate Decision (Lower Bound)	31-Jan	1.25%	1.25%	1.25%
	JPN	07:30	Nikkei Japan PMI Mfg	Jan F	--	--	54.4
	CHN	08:45	Caixin China PMI Mfg	Jan	51.5	51.5	51.5
	GER	15:55	Markit Germany Manufacturing PMI	Jan F	61.2	61.2	61.2
	EU	16:00	Markit Eurozone Manufacturing PMI	Jan F	59.6	59.6	59.6
	UK	16:30	Markit UK PMI Manufacturing SA	Jan	56.5	56.3	56.3
	USA	21:45	Markit US Manufacturing PMI	Jan F	--	--	55.5
	USA	22:00	ISM Manufacturing	Jan	59	59	59.7
Friday	USA	20:30	Change in Nonfarm Payrolls	Jan	188k	188k	148k
02 - Feb	USA	20:30	Unemployment Rate	Jan	4.10%	4.10%	4.10%
	USA	20:30	Average Hourly Earnings YoY	Jan	2.70%	2.70%	2.50%

Source: Bloomberg

Domestic Economic Calendar

Date	Hour Jakarta	Event	Period	Actual	Consensus	Prev.
Tuesday	Tentative	Money Supply M2 YoY	Dec	49.9	--	9.30%
31 - Jan	Tentative	Money Supply M1 YoY	Dec	--	--	13.10%
Friday	07:30	Nikkei Indonesia PMI Mfg	Jan	--	--	49.3
01 - Feb	10:00	CPI Core YoY	Jan	--	--	2.95%
	10:00	CPI YoY	Jan	--	--	3.61%
	11:00	CPI NSA MoM	Jan	--	--	0.71%

Source: Bloomberg

Corporate Calendar

Date	Event	Company
Monday	Cum Rights Offering Date	ESSA (3 per 10, subscription price IDR150)
29 - Jan		
Tuesday	Annual Shareholders Meeting	MDIA, VIVA
30 - Jan	Extraordinary Shareholders Meeting	PBSA, SDMU
Wednesday	Extraordinary Shareholder Meeting	SIDO, TOBA
31 - Jan		
Thursday	Extraordinary Shareholder Meeting	CTBN, HERO
01 - Feb		FISH, TRUS
Friday	Annual Shareholder Meeting	MCOR
02 - Feb	Earning Release	EXCL (Estimate EPS: IDR40.4)

Source: Bloomberg

DISCLAIMER

This report and any electronic access hereto are restricted and intended only for the clients and related entity of PT NH Korindo Sekuritas Indonesia. This report is only for information and recipient use. It is not reproduced, copied, or made available for others. Under no circumstances is it considered as a selling offer or solicitation of securities buying. Any recommendation contained herein may not suitable for all investors. Although the information here is obtained from reliable sources, its accuracy and completeness cannot be guaranteed. PT NH Korindo Sekuritas Indonesia, its affiliated companies, respective employees, and agents disclaim any responsibility and liability for claims, proceedings, action, losses, expenses, damages, or costs filed against or suffered by any person as a result of acting pursuant to the contents hereof. Neither is PT NH Korindo Sekuritas Indonesia, its affiliated companies, employees, nor agents liable for errors, omissions, misstatements, negligence, inaccuracy arising herefrom.

All rights reserved by PT NH Korindo Sekuritas Indonesia



PT. NH Korindo Sekuritas Indonesia

Member of Indonesia Stock Exchange

Head Office :

Wisma Korindo 7th Floor
Jl. M.T. Haryono Kav. 62
Pancoran, Jakarta 12780
Indonesia
Telp: +62 21 7976202
Fax : +62 21 7976206

Branch Office BSD:

ITC BSD Blok R No.48
Jl. Pahlawan Seribu Serpong
Tangerang Selatan 15322
Indonesia
Telp : +62 21 5316 2049
Fax : +62 21 5316 1687

Branch Office Solo :

Jl. Ronggowarsito No. 8
Kota Surakarta
Jawa Tengah 57111
Indonesia
Telp: +62 271 664763
Fax : +62 271 661623

A Member of NH Investment & Securities Global Network

Seoul | New York | Hong Kong | Singapore | Shanghai | Beijing | Hanoi |
Jakarta