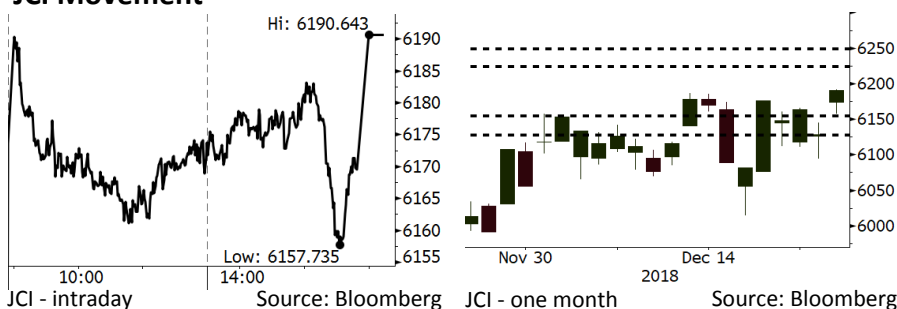


Morning Brief

Daily | Dec 28, 2018

JCI Movement



IHSG (Jakarta Composite Index)

December 27	6,190.64
Chg	+62.79pts (+1.03%)
Volume (bn shares)	203.82
Value (IDR tn)	9.53
Adv 260 Dec 148 Unc 229 Untr 105	

Foreign Transaction (IDR bn)	
Buy	2,172
Sell	1,925
Net Buy (Sell)	248

Top Buy	NB Val.	Top Sell	NS Val.
ASII	84.6	BDMN	54.0
BBRI	76.7	BBCA	23.4
BBNI	63.6	BNLI	17.5
ICBP	25.3	TBIG	15.4
BMRI	21.8	TLKM	12.0

LQ-45 Index Top Gainers & Losers			
Gainers	%	Losers	%
LPPF	4.7%	TPIA	-3.0%
ICBP	4.4%	MNCN	-1.4%
INCO	3.9%	WIKA	-1.2%
MEDC	3.8%	WSBP	-1.0%
BSDE	3.7%	BBCA	-0.6%

Government Bond Yield & FX			
	Last	Chg.	
Tenor: 10 year	8.01%	-0.01%	
USDIDR	14,561	-0.11%	
KRWIDR	13.00	0.35%	

Global Indexes			
Index	Last	Chg.	%
Dow Jones	23,138.82	260.37	1.14%
S&P 500	2,488.83	21.13	0.86%
Nasdaq	6,579.49	25.14	0.38%
FTSE 100	6,584.68	(101.31)	-1.52%
CAC 40	4,598.61	(27.78)	-0.60%
DAX	10,381.51	(252.31)	-2.37%
Nikkei	20,077.62	750.56	3.88%
Hang Seng	25,478.88	(172.50)	-0.67%
Shanghai	2,483.09	(15.21)	-0.61%
KOSPI	2,028.44	0.43	0.02%
EIDO	24.68	(0.01)	-0.04%

Commodities			
Commodity	Last	Chg.	%
Gold (USD /troy oz.)	1,275.7	8.6	0.68%
Crude Oil (USD /bbl)	44.61	(1.61)	-3.48%
Coal Newcas(USD/ton)	101.55	0.55	0.54%
Gas (USD /mmbtu)	3.55	0.09	2.54%
Nickel LME (USD /MT)	10,890	15.0	0.14%
Tin LME (USD /MT)	19,375	25.0	0.13%
CPO (MYR/Ton)	2,105	11.0	0.53%

Market Recap

Mengikuti pergerakan bursa regional, IHSG ditutup menguat kemarin ditopang oleh sektor keuangan dan konsumen. Rupiah juga mengalami penguatan. **Top Gainers: Property (+2.05%), Basic Industry (+1.37%), Mining (+1.34%)**

Pasar global bergerak variatif di tengah kekhawatiran akan prospek ekonomi global pada 2019. Pasar Asia bergerak variatif, ditekan oleh turunnya pasar Tiongkok terkait berita pemberhentian dua pejabat Sinopec. Pasar Eropa melemah seiring berlanjutnya aksi *sell-off*. Pasar AS berhasil ditutup naik pada akhir perdagangan, setelah ditekan oleh konflik AS dengan ZTE dan Huawei.

Today's Outlook: IHSG Menguat 2,2% Month-to-date

Untuk hari ini kami mengestimasi IHSG bergerak menguat dengan **support range 6125-6155** dan **resistance range 6225-6250**. Sentimen positif berasal dari window dressing yang dapat terjadi pada perdagangan akhir tahun 2018, ditengah-tengah berbagai sentimen negatif pemberat indeks global.

Sentimen negatif pertama berasal dari kondisi ekonomi RRT yang melambat berturut-turut 7x hingga Desember 2018 akibat dari permintaan domestik RRT yang melambat. Selain itu, penutupan sementara pemerintah di AS diperkirakan akan terus berlanjut hingga 2019 setelah Partai Republik di AS menunda *voting* apapun untuk minggu ini.

Stocks Recommendation (details on the next page)

Trading Buy: ELSA, KLBF, MYOR

Company News

- JSMR : Mengincar Pinjaman Sindikasi Rp10 Triliun
- WIKA : Menerbitkan *Perpetual Bond* Rp600 Miliar
- MAPI : Penegasan Peringkat idAA oleh Pefindo
- UNTR : Kinerja yang Baik Sepanjang 2018

Domestic & Global News

Posisi Investasi Internasional Indonesia Sepanjang 3Q18 Stabil
 Belum Ada Kepastian Pembukaan Kembali Pemerintahan AS

Indonesia Economic Data

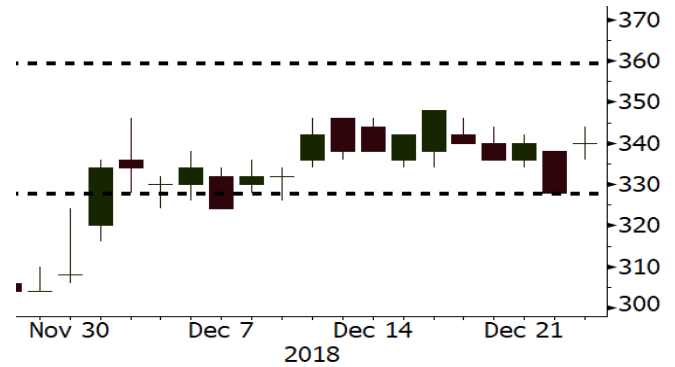
Monthly Indicator	Last	Prev.	Quarterly Indicator	Last	Prev.
BI 7 Day Rev Repo Rate	6.00%	6.00%	Real GDP	5.17%	5.27%
FX Reserve (USD bn)	117.20	115.20	Current Acc (USD bn)	(8.85)	(8.03)
Trd Balance (USD bn)	(2.05)	(1.82)	Govt. Spending Yoy	6.28%	5.26%
Exports Yoy	-3.28%	3.59%	FDI (USD bn)	5.95	5.50
Imports Yoy	11.68%	23.66%	Business Confidence	108.05	112.82
Inflation Yoy	3.23%	3.16%	Cons. Confidence*	122.70	119.20

ELSA Last = 340

Analysis Manajemen mengatakan bahwa ELSA akan mengusahakan pertumbuhan kinerja pendapatan bisa mencapai 10% pada 2019. Jasa hulu diperkirakan akan lebih baik karena jasa seismik yang akan berjalan *full* sepanjang tahun depan.

Range 325 – 360

Action Trading Buy. Cut Loss If Below 325



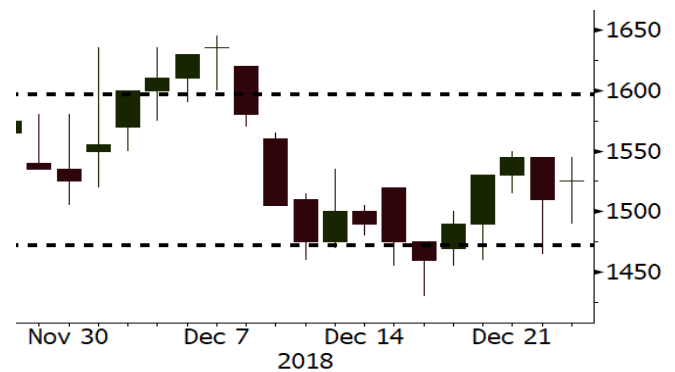
Source: Bloomberg

KLBF Last = 1525

Analysis KLBF menyiapkan belanja modal Rp1,5 triliun untuk 2019. Capex akan digunakan untuk melanjutkan pembangunan pabrik baru obat bebas di Cikarang dan obat resep di Pulogadung. Kapasitas produksi obat bebas dapat meningkat hingga 50%.

Range 1470 – 1600

Action Trading Buy. Cut Loss If Below 1470



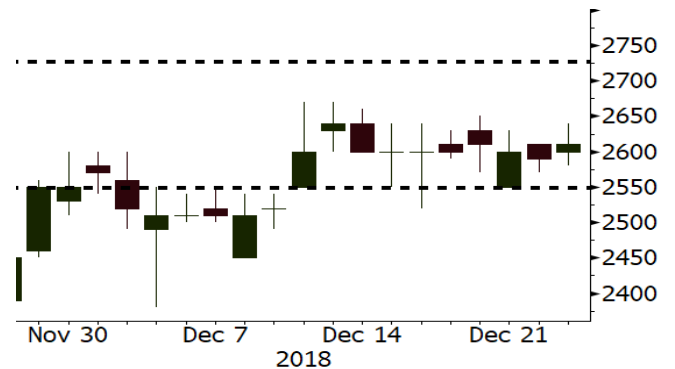
Source: Bloomberg

MYOR Last = 2610

Analysis MYOR menganggarkan belanja modal sebesar US\$75 juta pada 2019. MYOR akan menambah kapasitas pabrik biskuit, Energen, kopi dan wafer yang ada di Balaraja. Penambahan kapasitas tersebut dilakukan karena utilisasi masing-masing jenis produksi yang sudah mencapai hampir 70%.

Range 2550 – 2730

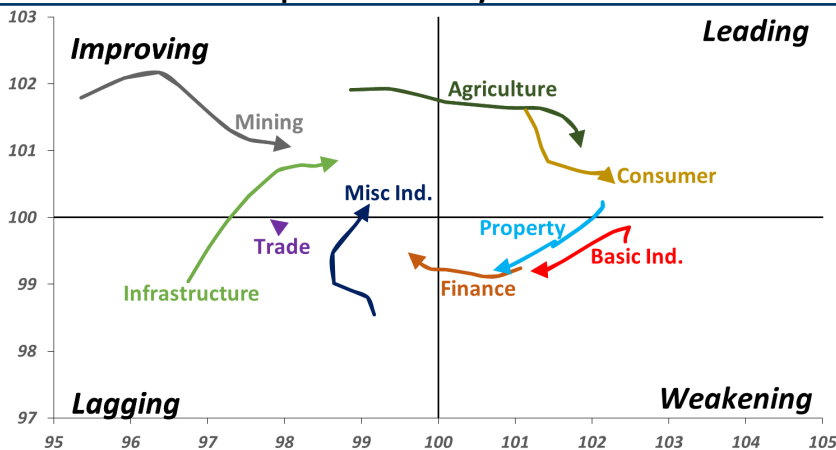
Action Trading buy. Cut Loss If Below 2550



Source: Bloomberg

Sector Rotation

Relative Rotation Graph - Last 10 Days



Source: Bloomberg

Relative Valuation

	Last Price	End of Last Year Price	Target Price*	Rating	Upside Potential (%)	1 Year Change (%)	Market Cap (IDR tn)	Price / EPS (TTM)	Price / BVPS	Return on Equity (%)	Dividend Yield TTM (%)	Sales Growth Yoy (%)	EPS Growth Yoy (%)	Adjusted Beta
JCI Index	6,191	6,356				(2.0)	7,040.3							
Finance						2.9	2,188.9							
BBCA	25,975	21,900	28,825	Hold	11.0	18.5	640.4	25.7x	4.5x	18.4	1.0	7.5	10.0	0.9
BBRI	3,660	3,640	4,370	Buy	19.4	0.8	451.4	14.0x	2.6x	19.3	2.9	7.9	14.5	1.5
BMRI	7,275	8,000	8,275	Hold	13.7	(8.5)	339.5	14.3x	2.0x	14.2	2.7	2.7	20.1	1.4
BBNI	8,800	9,900	10,525	Buy	19.6	(11.3)	164.1	11.0x	1.6x	15.1	2.9	10.0	12.5	1.5
BBTN	2,570	3,570	3,050	Buy	18.7	(27.0)	27.2	8.3x	1.2x	14.9	2.2	14.5	11.6	1.9
BJTM	690	710	810	Buy	17.4	(2.1)	10.3	8.6x	1.3x	15.3	6.4	2.8	4.5	0.8
Consumer						(8.0)	1,478.2							
HMSP	3,850	4,730	4,225	Hold	9.7	(18.3)	447.8	34.4x	14.3x	41.8	2.8	7.2	3.8	1.3
GGRM	84,100	83,800	88,650	Hold	5.4	2.9	161.8	20.0x	3.8x	19.6	3.1	13.6	6.3	1.2
UNVR	46,600	55,900	49,700	Hold	6.7	(14.3)	355.6	39.2x	39.6x	118.0	2.0	1.0	39.7	1.0
ICBP	10,700	8,900	11,225	Hold	4.9	20.2	124.8	29.4x	6.0x	21.3	2.1	7.5	14.6	0.8
INDF	7,450	7,625	8,175	Hold	9.7	(3.2)	65.4	17.6x	2.0x	11.7	4.1	3.1	(13.7)	1.2
KLBF	1,525	1,690	1,840	Buy	20.7	(9.5)	71.5	29.4x	5.1x	18.3	1.6	3.9	1.4	1.3
KAFF	2,680	2,700	2,890	Hold	7.8	6.8	14.9	41.3x	5.7x	14.5	0.7	23.4	17.4	1.1
Infrastructure						(9.2)	731.38							
TLKM	3,750	4,399	4,700	Buy	25.3	(13.8)	371.5	20.1x	4.1x	20.4	4.5	2.3	(20.6)	0.8
EXCL	2,000	2,960	3,930	Buy	96.5	(32.7)	21.4	N/A	1.0x	(0.0)	N/A	(0.1)	N/A	1.0
ISAT	1,690	4,800	6,750	Buy	299.4	(64.5)	9.2	N/A	0.8x	(11.5)	4.3	(25.7)	N/A	1.0
PGAS	2,120	1,750	2,600	Buy	22.6	22.5	51.4	13.4x	1.1x	8.2	1.5	12.9	122.8	1.4
JSMR	4,300	6,400	6,050	Buy	40.7	(31.7)	31.2	15.1x	1.9x	13.4	1.4	18.7	(6.9)	0.9
TBIG	3,530	6,425	6,050	Buy	71.4	(45.1)	16.0	7.6x	4.6x	82.6	4.8	6.5	(3.2)	0.7
INDY	1,590	3,060	5,000	Buy	214.5	(48.5)	8.3	1.6x	0.6x	43.7	10.2	213.9	37.8	0.7
Trade						(15.2)	687.1							
UNTR	27,600	35,400	39,550	Buy	43.3	(20.2)	103.0	9.5x	2.0x	22.6	3.5	32.1	60.8	0.9
AKRA	4,350	6,350	4,650	Hold	6.9	(32.3)	17.5	23.4x	2.2x	19.3	5.1	25.3	(22.4)	1.2
SCMA	1,860	2,480	2,025	Hold	8.9	(24.4)	27.2	19.1x	5.9x	32.3	3.0	10.8	8.7	1.4
MNCN	705	1,285	875	Buy	24.1	(44.3)	10.1	7.2x	0.9x	14.2	2.1	2.8	(20.3)	0.9
LPPF	6,100	10,000	5,480	Hold	(10.2)	(44.5)	17.8	9.4x	7.2x	85.6	7.5	3.1	(0.6)	0.9
ACES	1,515	1,155	1,635	Hold	7.9	33.5	26.0	27.2x	6.8x	26.6	1.5	22.3	32.7	1.0
RALS	1,410	1,200	1,515	Hold	7.4	30.6	10.0	16.7x	2.5x	15.7	2.8	2.2	43.4	0.9
MAPI	800	620	945	Buy	18.1	29.0	13.3	22.9x	2.6x	14.0	0.5	18.3	126.7	0.8
Property						(9.2)	388.1							
BSDE	1,255	1,700	1,850	Buy	47.4	(25.7)	24.2	7.5x	0.9x	13.2	N/A	(18.9)	(74.2)	1.3
PWON	605	685	600	Hold	(0.8)	(11.0)	29.1	13.1x	2.5x	20.6	1.0	19.0	25.2	1.3
CTRA	995	1,185	1,250	Buy	25.6	(14.6)	18.5	20.3x	1.3x	6.8	1.0	7.9	1.7	1.6
SMRA	790	945	960	Buy	21.5	(15.5)	11.4	25.5x	1.7x	6.9	0.6	0.7	75.0	1.6
WSKT	1,700	2,210	2,810	Buy	65.3	(22.7)	23.1	4.4x	1.3x	33.2	3.4	27.0	41.1	1.3
PTPP	1,820	2,640	3,850	Buy	111.5	(29.2)	11.3	8.4x	0.9x	11.9	2.6	7.5	(11.9)	1.3
WIKA	1,670	1,550	2,150	Buy	28.7	8.8	15.0	10.9x	1.1x	11.0	1.6	32.3	26.0	1.1
ADHI	1,570	1,885	2,160	Buy	37.6	(15.1)	5.6	8.7x	0.9x	11.1	1.8	8.2	63.6	1.2
Misc Ind.						3.4	411.9							
ASII	8,225	8,300	8,925	Hold	8.5	2.2	333.0	15.3x	2.5x	17.3	2.3	16.4	20.6	1.2
Basic Ind.						24.2	661.7							
INTP	18,500	21,950	19,950	Hold	7.8	(14.2)	68.1	63.6x	3.0x	4.6	3.8	2.5	(56.1)	1.5
SMGR	11,675	9,900	13,500	Buy	15.6	14.5	69.3	26.2x	2.3x	9.0	1.2	4.4	43.1	1.3
CPIN	7,150	3,000	6,700	Hold	(6.3)	114.7	117.2	29.0x	6.4x	24.2	0.8	5.1	79.7	1.0
JPFA	2,140	1,300	3,250	Buy	51.9	67.8	25.1	13.6x	2.8x	20.2	4.7	16.8	104.2	0.8
MAIN	1,310	740	1,930	Buy	47.3	79.5	2.9	12.5x	1.5x	12.8	1.2	19.5	8200.0	1.2
KRAS	402	424	500	Buy	24.4	(6.1)	7.8	N/A	0.3x	(2.5)	N/A	22.7	51.3	1.1
TPIA	5,600	6,000	6,275	Hold	12.1	(1.8)	99.9	28.2x	3.8x	14.2	1.2	9.1	(34.2)	0.8
Mining						9.1	394.9							
ADRO	1,240	1,860	1,970	Buy	58.9	(34.4)	39.7	6.4x	0.7x	11.9	8.1	9.3	(16.0)	1.2
PTBA	4,290	2,460	5,375	Buy	25.3	71.6	49.4	7.8x	3.1x	42.1	7.4	20.7	49.7	1.0
ITMG	20,050	20,700	24,225	Buy	20.8	(2.0)	22.7	5.5x	1.5x	28.2	16.3	21.6	12.5	1.1
INCO	3,230	2,890	3,760	Buy	16.4	14.1	32.1	35.1x	1.2x	3.2	N/A	29.2	N/A	1.5
ANTM	770	625	1,200	Buy	55.8	24.2	18.5	16.8x	1.0x	5.9	0.3	186.6	N/A	1.3
TINS	745	775	1,240	Buy	66.4	(3.9)	5.5	12.1x	0.9x	7.5	3.2	2.7	(16.5)	1.3
MEDC	690	890	1,025	Buy	48.6	(22.5)	12.3	N/A	0.7x	(4.2)	N/A	55.1	N/A	1.5
DOID	535	715	1,020	Buy	90.7	(25.2)	4.6	4.9x	1.4x	33.1	N/A	14.2	55.2	1.0
Agriculture						(4.5)	98.3							
AALI	11,725	13,150	16,925	Buy	44.3	(10.5)	22.6	13.1x	1.2x	9.5	3.7	9.1	(18.2)	0.6
LSIP	1,225	1,420	1,500	Buy	22.4	(5.0)	8.4	17.8x	1.0x	5.7	3.7	(19.6)	(39.3)	0.7

* Target Price for December 2018

Source: Bloomberg, NHKS Research

JSMR : Mengincar Pinjaman Sindikasi Rp10 Triliun

PT Jasa Marga (Persero) Tbk (JSMR) melalui entitas anak usaha di segmen pengelola tol, mengincar pinjaman sindikasi sekitar Rp10 triliun pada 2019. Dana tersebut akan dialokasikan untuk keperluan pendanaan proyek ruas tol Kunciran-Cengkareng dan tol Cinere-Serpong. Selain itu, JSMR juga berencana untuk kembali menerbitkan KIK-Dinfra pada 2019, apabila kondisi pasar kondusif. (Investor Daily)

MAPI : Penegasan Peringkat idAA oleh Pefindo

PT Mitra Adiperkasa Tbk (MAPI) mendapat penegasan peringkat idAA terhadap Obligasi Berkelanjutan I Tahun 2014 Tahap II Seri B sebesar Rp280 miliar. Adapun obligasi ini akan jatuh tempo pada 20 Februari 2019. Penegasan ini didasari oleh kemampuan MAPI untuk melunasi obligasi tersebut melalui fasilitas kredit yang belum terpakai oleh MAPI sebesar Rp900 miliar. Pada 30 September 2018, posisi kas MAPI tercatat sebesar Rp1 triliun. (Kontan)

WIKA : Menerbitkan Perpetual Bond Rp600 Miliar

PT Wijaya Karya (Persero) Tbk (WIKA) telah menerbitkan *perpetual bond* senilai Rp600 miliar, dengan tingkat bunga sebesar 10,5% per tahun dengan potensi step up rate pada tahun depan. Obligasi ini merupakan tahap pertama dari rencana penerbitan *perpetual bond* dengan total nilai sebesar Rp2 triliun. Adapun obligasi ini ditawarkan melalui skema *private placement*. (Investor Daily)

UNTR : Kinerja yang Baik Sepanjang 2018

PT United Tractors Tbk (UNTR) mencatatkan kinerja penjualan yang baik selama 11 bulan pertama pada 2018. Pada 11M18, UNTR mencatatkan penjualan alat berat sebesar 4.502 unit (+29,9% y-y), dengan pangsa pasar sebesar 36%. Meskipun demikian, penjualan alat berat pada November tercatat turun 179 unit dari penjualan Oktober 2018. Di sisi lain, produksi batu bara anak usaha, PAMA juga meningkat menjadi 113,9 juta ton (+11,5% y-y) pada 11M18. (Bisnis Indonesia)

Domestic & Global News

Posisi Investasi Internasional Indonesia Sepanjang 3Q18 Stabil

Bank Indonesia mencatat Posisi Investasi Internasional Indonesia sepanjang 3Q18 relatif stabil. Berdasarkan laporan Posisi Investasi Internasional Indonesia yang dirilis Bank Indonesia, Kamis (27/12), net kewajiban tercatat sebesar US\$297 miliar atau sekitar 28,5% dari PDB. Net kewajiban tersebut lebih tinggi daripada periode sebelumnya sebesar US\$296,93 miliar. BI menilai, peningkatan posisi ini didorong oleh masuknya aliran modal asing, terutama dalam bentuk investasi langsung dan investasi lainnya. (Kontan)

Belum Ada Kepastian Pembukaan Kembali Pemerintahan AS

Presiden Amerika Serikat (AS) Donald Trump, Selasa (25/12/2018), mengatakan penutupan sebagian layanan pemerintahan federal atau *government shutdown* akan berlangsung sampai permintaan dana untuk membangun tembok di perbatasan AS-Meksiko terpenuhi. Pemerintahan AS ditutup sebagian mulai Sabtu pekan lalu dan belum ada tanda-tanda upaya yang nyata untuk membuka kembali lembaga-lembaga yang ditutup sebagai akibat kebuntuan politik atas permintaan Trump untuk dana tembok perbatasan tersebut. Trump mengatakan tidak bisa memberi tahu kapan pemerintahan akan dibuka kembali. (CNBC)

Date	Country	Hour Jakarta	Event	Period	Actual	Consensus	Previous
Thursday	USA	20:30	Initial Jobless Claims	22-Dec	216k	--	214k
27 - Dec	USA	22:00	New Home Sales	Nov		567k	544k
	USA	22:00	Conf. Board Consumer Confidence	Dec	128.1	133.6	135.7
	JPN	06:30	Job-To-Applicant Ratio	Nov	1.63	1.63	1.62
28 - Dec	JPN	06:30	Tokyo CPI Ex-Fresh Food YoY	Dec	0.90%	0.90%	1.00%
	JPN	06:30	Jobless Rate	Nov	2.50%	2.40%	2.40%
	JPN	06:50	Industrial Production MoM	Nov P	-1.10%	-1.70%	2.90%
	GER	20:00	CPI MoM	Dec P		0.30%	0.10%
	GER	20:00	CPI YoY	Dec P		1.90%	2.30%

Source: Bloomberg

DISCLAIMER

This report and any electronic access hereto are restricted and intended only for the clients and related entities of PT NH Korindo Sekuritas Indonesia. This report is only for information and recipient use. It is not reproduced, copied, or made available for others. Under no circumstances is it considered as a selling offer or solicitation of securities buying. Any recommendation contained herein may not suitable for all investors. Although the information hereof is obtained from reliable sources, its accuracy and completeness cannot be guaranteed. PT NH Korindo Sekuritas Indonesia, its affiliated companies, employees, and agents are held harmless from any responsibility and liability for claims, proceedings, action, losses, expenses, damages, or costs filed against or suffered by any person as a result of acting pursuant to the contents hereof. Neither is PT NH Korindo Sekuritas Indonesia, its affiliated companies, employees, nor agents are liable for errors, omissions, misstatements, negligence, inaccuracy contained herein.

All rights reserved by PT NH Korindo Sekuritas Indonesia



PT. NH Korindo Sekuritas Indonesia

Member of Indonesia Stock Exchange

Head Office :

Wisma Korindo 7th Floor
Jl. M.T. Haryono Kav. 62
Pancoran, Jakarta 12780
Indonesia
Telp: +62 21 7976202
Fax : +62 21 7976206

Branch Office BSD:

ITC BSD Blok R No.48
Jl. Pahlawan Seribu Serpong
Tangerang Selatan 15322
Indonesia
Telp : +62 21 5316 2049
Fax : +62 21 5316 1687

Branch Office Solo :

Jl. Ronggowarsito No. 8
Kota Surakarta
Jawa Tengah 57111
Indonesia
Telp: +62 271 664763
Fax : +62 271 661623

A Member of NH Investment & Securities Global Network

Seoul | New York | Hong Kong | Singapore | Shanghai | Beijing | Hanoi |
Jakarta