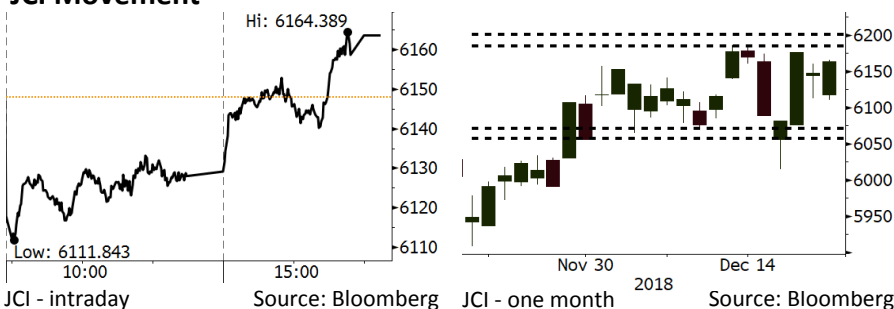


Morning Brief

Daily | Dec 26, 2018

JCI Movement



IHSG (Jakarta Composite Index)

December 21	6,163.60
Chg	+15.72pts (+0.26%)
Volume (bn shares)	160.02
Value (IDR tn)	10.36
Adv 184 Dec 190 Unc 262 Untr 138	

Foreign Transaction (IDR bn)

Buy	3,101
Sell	3,931
Net Buy (Sell)	(830)

Top Buy NB Val. Top Sell NS Val.

PGAS	64.5	BMRI	164.9
BBNI	41.9	BBRI	138.4
ICBP	22.0	UNTR	115.8
LPPF	7.0	BBCA	86.0
ADRO	6.0	ASII	60.0

LQ-45 Index Top Gainers & Losers

Gainers	%	Losers	%
MNCN	5.7%	INDY	-5.4%
WSBP	3.7%	INTP	-3.2%
PGAS	3.4%	UNTR	-3.0%
UNVR	3.0%	BKSL	-2.6%
TPIA	2.7%	MEDC	-2.1%

Government Bond Yield & FX

	Last	Chg.
Tenor: 10 year	7.98%	-0.01%
USDIDR	14,553	0.55%
KRWIDR	12.96	0.74%

Global Indexes

Index	Last	Chg.	%
Dow Jones	21,792.20	(653.17)	-2.91%
S&P 500	2,351.10	(65.52)	-2.71%
Nasdaq	6,192.92	(140.08)	-2.21%
FTSE 100	6,685.99	(35.18)	-0.52%
CAC 40	4,626.39	(67.99)	-1.45%
DAX	10,633.82	0.00	0.00%
Nikkei	19,155.74	(1010.45)	-5.01%
Hang Seng	25,651.38	(102.04)	-0.40%
Shanghai	2,504.82	(22.19)	-0.88%
KOSPI	2,055.01	(6.48)	-0.31%
EIDO	23.91	(0.44)	-1.81%

Commodities

Commodity	Last	Chg.	%
Gold (USD /troy oz.)	1,268.5	(0.7)	-0.05%
Crude Oil (USD /bbl)	42.53	(3.06)	-6.71%
Coal Newcas(USD/ton)	101.00	(0.70)	-0.69%
Gas (USD /mmbtu)	3.47	(0.35)	-9.15%
Nickel LME (USD /MT)	10,890	15.0	0.14%
Tin LME (USD /MT)	19,375	25.0	0.13%
CPO (MYR/Ton)	2,128	(29.0)	-1.34%

Market Recap

Menjelang libur akhir tahun, IHSG ditutup menguat pada Jumat lalu ditopang oleh sektor konsumen. Pergerakan juga didominasi oleh aksi beli investor lokal.

Top Gainers: Consumer (+1.49%), Trade (+0.54%), Infrastructure (+0.14%)

Sebagian besar pasar global ditutup melemah selama dua hari terakhir. Pasar Asia ditutup variatif seiring kelanjutan perundingan dagang antara AS-Tiongkok pada pekan lalu. Pasar Eropa bergerak melemah terkait aksi *sell-off* dan kekhawatiran akan pelambatan ekonomi global. Pasar AS ditutup melemah lebih dari 2% terkait tuding Trump terhadap The Fed.

Today's Outlook: Mencermati Kekuatan *Rebound* Sesaat

Untuk hari ini kami mengestimasi IHSG bergerak melemah dengan **support range 6060-6070** dan **resistance range 6190-6200**. Sentimen negatif berasal dari pelemahan minyak mentah dunia sebesar 6,71% dari penutupan pada 21 Desember ke penutupan 24 Desember. Pagi ini harga minyak mengalami *rebound* tipis 1,58%, namun *rebound* ini diperkirakan hanya sesaat saja.

Sentimen positif IHSG berasal dari rebound indeks Nikkei sebesar 2,48% setelah sebelumnya anjlok 9,97% dari penutupan 18 Desember ke penutupan 25 Desember. Investor diperkirakan akan kembali mencermati kembali pernyataan Presiden Trump terhadap The Fed serta mengamati pidato gubernur Bank of Japan terkait kelanjutan kebijakan QE sejak 2016.

Stocks Recommendation (details on the next page)

Trading Buy: ADRO, AKRA, ANTM

Company News

- KLBF : Menganggarkan Belanja Modal Rp1,5 Triliun
- WIKA : Akan Menerbitkan *Perpetual Bond*
- MYOR : Anggaran Belanja Modal 2019 US\$75 Juta
- ELSA : Membidik Pertumbuhan Pendapatan 10%

Domestic & Global News

Bank Indonesia Prediksi Neraca Pembayaran 4Q18 Surplus
Trump Tuding The Fed

Indonesia Economic Data

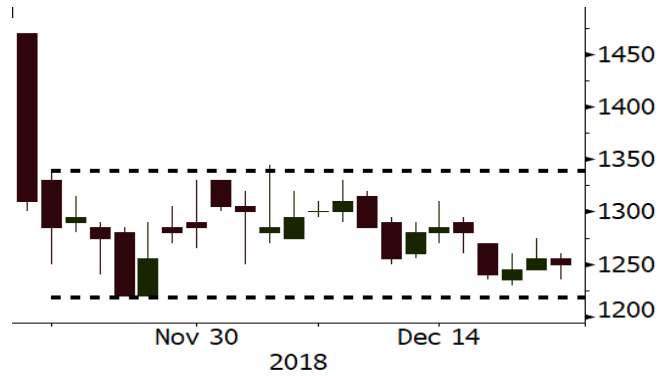
Monthly Indicator	Last	Prev.	Quarterly Indicator	Last	Prev.
BI 7 Day Rev Repo Rate	6.00%	6.00%	Real GDP	5.17%	5.27%
FX Reserve (USD bn)	117.20	115.20	Current Acc (USD bn)	(8.85)	(8.03)
Trd Balance (USD bn)	(2.05)	(1.82)	Govt. Spending Yoy	6.28%	5.26%
Exports Yoy	-3.28%	3.59%	FDI (USD bn)	5.95	5.50
Imports Yoy	11.68%	23.66%	Business Confidence	108.05	112.82
Inflation Yoy	3.23%	3.16%	Cons. Confidence*	122.70	119.20

ADRO Last = 1250

Analysis Kami mengamati histori dalam 8 tahun terakhir: musim dingin pada 4Q selalu menjadi *peak season* penguatan harga batu bara dunia. Hal itu 1) Defisit pasokan, akibat penurunan produksi; 2) Peningkatan permintaan bahan bakar oleh pembangkit listrik karena peningkatan konsumsi listrik.

Range 1220 – 1340

Action Trading Buy. Cut Loss If Below 1220



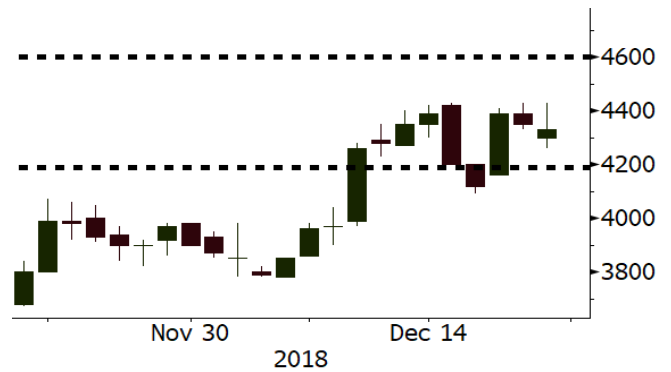
Source: Bloomberg

AKRA Last = 4330

Analysis Dengan pelemahan harga minyak dunia secara konsisten, kinerja AKRA diperkirakan akan terdongkrak. Hal ini disebabkan margin keuntungan AKRA dapat meningkat seiring dengan harga minyak mentah dunia yang terus turun.

Range 4200 – 4600

Action Trading Buy. Cut Loss If Below 4200



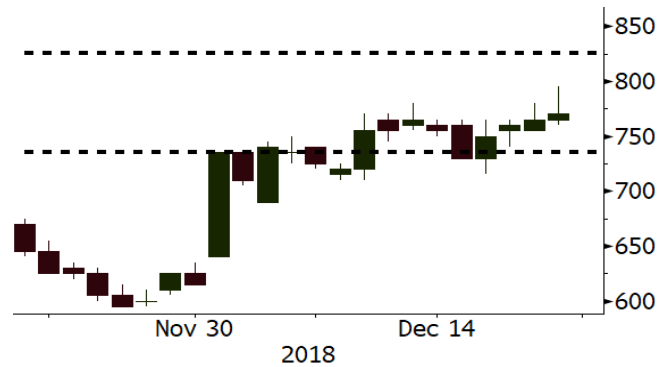
Source: Bloomberg

ANTM Last = 770

Analysis Penjualan segmen emas berkontribusi 68% terhadap total penjualan ANTM. Sepanjang bulan Desember 2018, harga emas internasional mengalami kenaikan hingga 3% dan berhasil menembus level US\$1260/troy oz.

Range 735 – 825

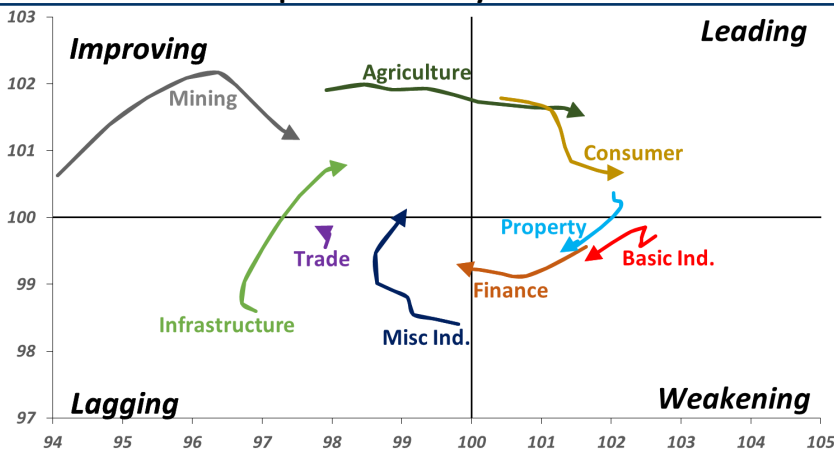
Action Trading buy. Cut Loss If Below 735



Source: Bloomberg

Sector Rotation

Relative Rotation Graph - Last 10 Days



Source: Bloomberg

Relative Valuation

	Last Price	End of Last Year Price	Target Price*	Rating	Upside Potential (%)	1 Year Change (%)	Market Cap (IDR tn)	Price / EPS (TTM)	Price / BVPS	Return on Equity (%)	Dividend Yield TTM (%)	Sales Growth Yoy (%)	EPS Growth Yoy (%)	Adjusted Beta
JCI Index	6,164	6,356				(0.9)	7,008.3							
Finance						4.9	2,170.4							
BBCA	25,850	21,900	28,825	Hold	11.5	20.2	637.3	25.5x	4.4x	18.4	1.0	7.5	10.0	0.9
BBRI	3,620	3,640	4,370	Buy	20.7	4.6	446.5	13.8x	2.6x	19.3	2.9	7.9	14.5	1.5
BMRI	7,225	8,000	8,275	Hold	14.5	(5.9)	337.2	14.2x	2.0x	14.2	2.8	2.7	20.1	1.4
BBNI	8,675	9,900	10,525	Buy	21.3	(11.9)	161.8	10.9x	1.6x	15.1	2.9	10.0	12.5	1.5
BBTN	2,580	3,570	3,050	Buy	18.2	(26.3)	27.3	8.4x	1.2x	14.9	2.2	14.5	11.6	1.9
BJTM	690	710	810	Buy	17.4	(1.4)	10.3	8.6x	1.3x	15.3	6.4	2.8	4.5	0.8
Consumer						(7.3)	1,476.6							
HMSP	3,910	4,730	4,225	Hold	8.1	(15.9)	454.8	34.9x	14.5x	41.8	2.7	7.2	3.8	1.3
GGRM	82,825	83,800	88,650	Hold	7.0	2.3	159.4	19.7x	3.7x	19.6	3.1	13.6	6.3	1.2
UNVR	46,600	55,900	49,700	Hold	6.7	(13.9)	355.6	39.2x	39.6x	118.0	2.0	1.0	39.7	1.0
ICBP	10,525	8,900	11,225	Hold	6.7	16.9	122.7	29.0x	5.9x	21.3	2.1	7.5	14.6	0.8
INDF	7,500	7,625	8,175	Hold	9.0	(1.6)	65.9	17.8x	2.0x	11.7	4.0	3.1	(13.7)	1.2
KLBF	1,545	1,690	1,840	Buy	19.1	(6.4)	72.4	29.8x	5.2x	18.3	1.6	3.9	1.4	1.3
KAEF	2,670	2,700	2,890	Hold	8.2	4.3	14.8	41.2x	5.7x	14.5	0.7	23.4	17.4	1.1
Infrastructure						(7.9)	729.98							
TLKM	3,760	4,399	4,700	Buy	25.0	(11.8)	372.5	20.2x	4.1x	20.4	4.5	2.3	(20.6)	0.8
EXCL	2,050	2,960	3,930	Buy	91.7	(28.8)	21.9	N/A	1.0x	(0.0)	N/A	(0.1)	N/A	1.0
ISAT	1,730	4,800	6,750	Buy	290.2	(63.8)	9.4	N/A	0.8x	(11.5)	4.2	(25.7)	N/A	1.0
PGAS	2,160	1,750	2,600	Buy	20.4	24.1	52.4	13.6x	1.1x	8.2	1.5	12.9	122.8	1.4
JSMR	4,320	6,400	6,050	Buy	40.0	(31.4)	31.4	15.2x	1.9x	13.4	1.4	18.7	(6.9)	0.9
TBIG	3,550	6,425	6,050	Buy	70.4	(44.1)	16.1	7.6x	4.7x	82.6	4.8	6.5	(3.2)	0.7
INDY	1,660	3,060	5,000	Buy	201.2	(45.4)	8.6	1.6x	0.6x	43.7	9.8	213.9	37.8	0.7
Trade						(15.3)	683.3							
UNTR	27,950	35,400	39,550	Buy	41.5	(18.4)	104.3	9.6x	2.0x	22.6	3.5	32.1	60.8	0.9
AKRA	4,330	6,350	4,650	Hold	7.4	(31.8)	17.4	23.3x	2.2x	19.3	5.1	25.3	(22.4)	1.2
SCMA	1,890	2,480	2,025	Hold	7.1	(23.8)	27.6	19.4x	6.0x	32.3	2.9	10.8	8.7	1.4
MNCN	745	1,285	875	Buy	17.4	(40.4)	10.6	7.6x	1.0x	14.2	2.0	2.8	(20.3)	0.9
LPPF	5,825	10,000	5,480	Hold	(5.9)	(46.4)	17.0	8.9x	6.8x	85.6	7.9	3.1	(0.6)	0.9
ACES	1,475	1,155	1,635	Hold	10.8	29.4	25.3	26.5x	6.6x	26.6	1.5	22.3	32.7	1.0
RALS	1,430	1,200	1,515	Hold	5.9	41.6	10.1	17.0x	2.6x	15.7	2.8	2.2	43.4	0.9
MAPI	785	620	945	Buy	20.4	26.6	13.0	22.5x	2.5x	14.0	0.5	18.3	126.7	0.8
Property						(8.6)	386.8							
BSDE	1,230	1,700	1,850	Buy	50.4	(27.2)	23.7	7.3x	0.9x	13.2	N/A	(18.9)	(74.2)	1.3
PWON	600	685	600	Hold	-	(11.1)	28.9	12.9x	2.4x	20.6	1.0	19.0	25.2	1.3
CTRA	995	1,185	1,250	Buy	25.6	(15.3)	18.5	20.3x	1.3x	6.8	1.0	7.9	1.7	1.6
SMRA	820	945	960	Buy	17.1	(12.3)	11.8	26.4x	1.8x	6.9	0.6	0.7	75.0	1.6
WSKT	1,750	2,210	2,810	Buy	60.6	(19.0)	23.8	4.5x	1.4x	33.2	3.3	27.0	41.1	1.3
PTPP	1,895	2,640	3,850	Buy	103.2	(26.8)	11.7	8.8x	1.0x	11.9	2.5	7.5	(11.9)	1.3
WIKA	1,720	1,550	2,150	Buy	25.0	10.3	15.4	11.2x	1.2x	11.0	1.6	32.3	26.0	1.1
ADHI	1,610	1,885	2,160	Buy	34.2	(15.3)	5.7	8.9x	0.9x	11.1	1.8	8.2	63.6	1.2
Misc Ind.						4.0	420.7							
ASII	8,425	8,300	8,925	Hold	5.9	2.7	341.1	15.7x	2.6x	17.3	2.3	16.4	20.6	1.2
Basic Ind.						26.2	651.5							
INTP	18,825	21,950	19,950	Hold	6.0	(6.8)	69.3	64.7x	3.1x	4.6	3.7	2.5	(56.1)	1.5
SMGR	11,500	9,900	13,500	Buy	17.4	17.0	68.2	25.8x	2.3x	9.0	1.2	4.4	43.1	1.3
CPIN	6,650	3,000	6,700	Hold	0.8	109.1	109.0	27.0x	6.0x	24.2	0.8	5.1	79.7	1.0
JPFA	2,030	1,300	3,250	Buy	60.1	58.6	23.8	12.9x	2.6x	20.2	4.9	16.8	104.2	0.8
MAIN	1,300	740	1,930	Buy	48.5	76.9	2.9	12.4x	1.5x	12.8	1.2	19.5	8200.0	1.2
KRAS	402	424	500	Buy	24.4	11.0	7.8	N/A	0.3x	(2.5)	N/A	22.7	51.3	1.1
TPIA	5,700	6,000	6,275	Hold	10.1	2.7	101.7	28.7x	3.9x	14.2	1.1	9.1	(34.2)	0.8
Mining						7.9	389.5							
ADRO	1,250	1,860	1,970	Buy	57.6	(33.9)	40.0	6.5x	0.7x	11.9	8.7	9.3	(16.0)	1.2
PTBA	4,230	2,460	5,375	Buy	27.1	67.9	48.7	7.7x	3.0x	42.1	7.5	20.7	49.7	1.0
ITMG	19,900	20,700	24,225	Buy	21.7	(2.5)	22.5	5.4x	1.5x	28.2	16.4	21.6	12.5	1.1
INCO	3,150	2,890	3,760	Buy	19.4	12.5	31.3	34.3x	1.1x	3.2	N/A	29.2	N/A	1.5
ANTM	770	625	1,200	Buy	55.8	22.2	18.5	16.8x	1.0x	5.9	0.3	186.6	N/A	1.3
TINS	750	775	1,240	Buy	65.3	(5.1)	5.6	12.2x	0.9x	7.5	3.1	2.7	(16.5)	1.3
MEDC	685	890	1,025	Buy	49.6	(23.5)	12.2	N/A	0.7x	(4.2)	N/A	55.1	N/A	1.5
DOID	515	715	1,020	Buy	98.1	(29.0)	4.4	4.7x	1.3x	33.1	N/A	14.2	55.2	1.0
Agriculture						(1.8)	99.5							
AALI	12,500	13,150	16,925	Buy	35.4	(3.5)	24.1	13.9x	1.3x	9.5	3.5	9.1	(18.2)	0.6
LSIP	1,275	1,420	1,500	Buy	17.6	2.4	8.7	18.6x	1.0x	5.7	3.5	(19.6)	(39.3)	0.7

* Target Price for December 2018

Source: Bloomberg, NHKS Research

KLBF : Menganggarkan Belanja Modal Rp1,5 Triliun

PT Kalbe Farma Tbk (KLBF) menganggarkan belanja modal sebesar Rp1,5 triliun pada 2019. Sebagian besar dari dana ini akan dialokasikan untuk pembangunan pabrik obat bebas di Cikarang dan pabrik obat resep di Pulogadung, yang ditargetkan akan rampung pada 2019-2020. Adapun, kapasitas produksi obat bebas KLBF diproyeksikan akan meningkat lebih dari 50%. (Kontan)

MYOR : Anggaran Belanja Modal 2019 US\$75 Juta

PT Mayora Indah Tbk (MYOR) menganggarkan belanja modal sebesar US\$75 juta pada 2019. Anggaran ini akan digunakan untuk penambahan kapasitas pabrik di Balaraja untuk produk biskuit, Energen, kopi dan wafer. Selain itu, pembangunan pabrik di Balaraja yang menelan dana investasi sebesar Rp1 triliun ini ditargetkan akan rampung pada 2019 dan diproyeksikan akan meningkatkan penjualan hingga 8% pada 2025. (Kontan)

WIKA : Akan Menerbitkan *Perpetual Bond*

PT Wijaya Karya (Persero) Tbk (WIKA) berencana untuk menerbitkan *perpetual bond* yang akan dilakukan secara bertahap pada Januari 2019. Obligasi ini memiliki total nilai sebesar Rp2 triliun dengan tingkat bunga 10,5% selama 3 tahun dengan opsi *step up rate* 2% dan 5% hingga 5 tahun. Dana yang didapat akan dilalokasikan untuk keperluan pembiayaan investasi dan modal kerja perseroan. (Kontan)

ELSA : Membedik Pertumbuhan Pendapatan 10%

PT Elnusa Tbk (ELSA) menargetkan pertumbuhan pendapatan sebesar 10% pada 2019. Untuk itu, ELSA juga menganggarkan belanja modal sebesar Rp600 miliar, yang masih akan difokuskan pada segmen jasa hulu migas. Selain itu, di segmen distribusi logistik, ELSA juga akan membeli peralatan hulu migas dan menambah armada truk. Adapun pada 2018, ELSA menargetkan pertumbuhan pendapatan sebesar 10%-15%. (Kontan)

Domestic & Global News

Bank Indonesia Prediksi Neraca Pembayaran 4Q18 Surplus

Dalam Rapat Dewan Gubernur periode Desember, Bank Indonesia memprediksi neraca pembayaran Indonesia untuk 4Q18 bakal mencetak surplus. Besarnya aliran modal asing yang masuk ke dalam negeri sejak November diyakini menjadi salah satu faktor utamanya. Gubernur Bank Indonesia (BI) Perry Warjiyo, sebelumnya memang menyatakan, kondisi defisit transaksi berjalan di 4Q18 ini bakal melebar. Sebab, neraca dagang bulan November saja mengalami defisit mendalam sebesar US\$2,05 miliar. (Kontan)

Trump Tuding The Fed

Presiden Amerika Serikat (AS) Donald Trump menegaskan kembali bahwa bank sentral Federal Reserve menaikkan suku bunganya terlalu cepat. Trump mengatakan The Fed menaikkan suku bunga terlalu cepat karena mereka pikir perekonomian sedang baik. Namun saya rasa mereka akan segera memahaminya. (CNBC)

Date	Country	Hour Jakarta	Event	Period	Actual	Consensus	Previous
Thursday	USA	08:30	Initial Jobless Claims	22-Dec	--		214k
<i>27 - Dec</i>	USA	10:00	New Home Sales	Nov	567k		544k
	USA	10:00	Conf. Board Consumer Confidence	Dec	133.6		135.7
	JPN	18:30	Job-To-Applicant Ratio	Nov	1.63		1.62
	JPN	18:30	Tokyo CPI Ex-Fresh Food YoY	Dec	0.90%		1.00%
	JPN	18:30	Jobless Rate	Nov	2.40%		2.40%
	JPN	18:50	Industrial Production MoM	Nov P	-1.70%		2.90%
Friday	GER	08:00	CPI MoM	Dec P	0.30%		0.10%
<i>28 - Dec</i>	GER	08:00	CPI YoY	Dec P	1.90%		2.30%

Source: Bloomberg

DISCLAIMER

This report and any electronic access hereto are restricted and intended only for the clients and related entities of PT NH Korindo Sekuritas Indonesia. This report is only for information and recipient use. It is not reproduced, copied, or made available for others. Under no circumstances is it considered as a selling offer or solicitation of securities buying. Any recommendation contained herein may not suitable for all investors. Although the information hereof is obtained from reliable sources, its accuracy and completeness cannot be guaranteed. PT NH Korindo Sekuritas Indonesia, its affiliated companies, employees, and agents are held harmless from any responsibility and liability for claims, proceedings, action, losses, expenses, damages, or costs filed against or suffered by any person as a result of acting pursuant to the contents hereof. Neither is PT NH Korindo Sekuritas Indonesia, its affiliated companies, employees, nor agents are liable for errors, omissions, misstatements, negligence, inaccuracy contained herein.

All rights reserved by PT NH Korindo Sekuritas Indonesia



PT. NH Korindo Sekuritas Indonesia

Member of Indonesia Stock Exchange

Head Office :

Wisma Korindo 7th Floor
Jl. M.T. Haryono Kav. 62
Pancoran, Jakarta 12780
Indonesia
Telp: +62 21 7976202
Fax : +62 21 7976206

Branch Office BSD:

ITC BSD Blok R No.48
Jl. Pahlawan Seribu Serpong
Tangerang Selatan 15322
Indonesia
Telp : +62 21 5316 2049
Fax : +62 21 5316 1687

Branch Office Solo :

Jl. Ronggowarsito No. 8
Kota Surakarta
Jawa Tengah 57111
Indonesia
Telp: +62 271 664763
Fax : +62 271 661623

A Member of NH Investment & Securities Global Network

Seoul | New York | Hong Kong | Singapore | Shanghai | Beijing | Hanoi |
Jakarta