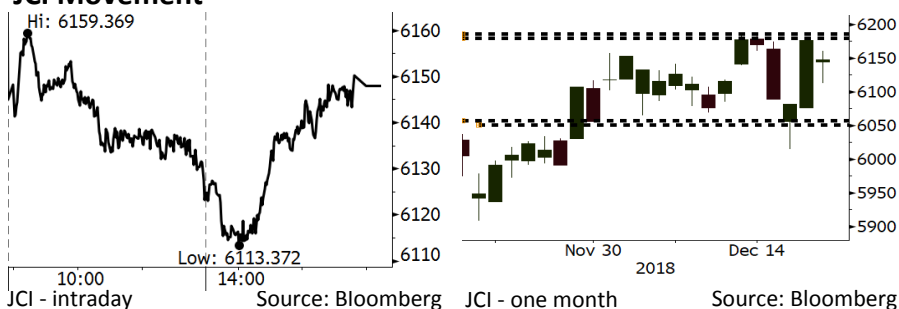


Morning Brief

Daily | Dec 21, 2018

JCI Movement



IHSG (Jakarta Composite Index)

December 20	6,147.88
Chg	-28.22pts (-0.46%)
Volume (bn shares)	110.31
Value (IDR tn)	9.80
Adv 138 Dec 270 Unc 228 Untr 114	

Foreign Transaction (IDR bn)	
Buy	2,326
Sell	2,777
Net Buy (Sell)	(451)

Top Buy	NB Val.	Top Sell	NS Val.
TLKM	60.2	BBCA	309.9
ASII	42.4	INDF	46.4
BBNI	31.1	BMRI	40.8
UNVR	26.0	BBTN	36.2
ICBP	18.3	ADRO	30.7

LQ-45 Index Top Gainers & Losers			
Gainers	%	Losers	%
MEDC	4.5%	INKP	-2.7%
ICBP	2.7%	TPIA	-2.6%
KLBF	2.7%	PTPP	-2.6%
BRPT	2.2%	WSKT	-2.5%
PTBA	1.2%	BJBR	-2.4%

Government Bond Yield & FX			
	Last	Chg.	
Tenor: 10 year	7.99%	-0.02%	
USDIDR	14,473	0.24%	
KRWIDR	12.87	0.31%	

Global Indexes			
Index	Last	Chg.	%
Dow Jones	22,859.60	(464.06)	-1.99%
S&P 500	2,467.42	(39.54)	-1.58%
Nasdaq	6,528.41	(108.42)	-1.63%
FTSE 100	6,711.93	(54.01)	-0.80%
CAC 40	4,692.46	(84.99)	-1.78%
DAX	10,611.10	(155.11)	-1.44%
Nikkei	20,392.58	(595.34)	-2.84%
Hang Seng	25,623.53	(241.86)	-0.94%
Shanghai	2,536.27	(13.30)	-0.52%
KOSPI	2,060.12	(18.72)	-0.90%
EIDO	24.76	0.27	1.10%

Commodities			
Commodity	Last	Chg.	%
Gold (USD /troy oz.)	1,259.9	16.8	1.35%
Crude Oil (USD /bbl)	45.88	(2.29)	-4.75%
Coal Newcas(USD/ton)	102.55	0.10	0.10%
Gas (USD /mmbtu)	3.58	(0.14)	-3.84%
Nickel LME (USD /MT)	10,950	115.0	1.06%
Tin LME (USD /MT)	19,270	60.0	0.31%
CPO (MYR/Ton)	2,185	(13.0)	-0.59%

Market Recap

IHSG ditutup turun di tengah keputusan BI untuk tidak menaikkan suku bunga acuan. Pergerakan IHSG ditekan oleh kelanjutan aksi *net foreign sell*. **Top Losers: Basic Industry (-1.31%), Finance (-1.12%), Infrastructure (-0.81%)**

Sikap The Fed yang kurang *dovish* dibandingkan ekspektasi pasar turut menekan pergerakan pasar global kemarin. Pasar Asia ditutup turun di tengah keputusan Bank Sentral Tiongkok untuk tidak merubah suku bunga. Pasar Eropa juga turun ditekan oleh sektor industri dasar terkait penghapusan sanksi terhadap Rusal. Pasar AS ditutup turun seiring kekhawatiran akan penutupan pemerintahan.

Today's Outlook: Kelanjutan Pelemahan Indeks Global

Untuk hari ini kami mengestimasi IHSG bergerak melemah dengan **support range 6050-6060** dan **resistance range 6180-6190**. Sentimen negatif berasal dari indeks Dow Jones yang turun hingga 1,9% akibat Sekretaris Pertahanan AS Mattis mengundurkan diri setelah bentrok dengan kebijakan Trump.

Indeks Nikkei dibuka melemah 0,4% mengikuti pelemahan yang terjadi di Amerika Serikat.

Harga minyak dunia juga mengalami penurunan hingga 4,75% akibat masalah anggaran di perbatasan AS. Selain itu, pemangkasan suplai minyak yang dilakukan oleh OPEC dan AS diperkirakan masih belum mampu mengangkat harga minyak.

Stocks Recommendation (details on the next page)

Trading Buy: AALI, LSIP, SIMP

Company News

- MNCN : Semakin Fokus pada Segmen Konten
- ERAA : Telah Menambah 157 Gerai Sepanjang 2018
- KRAS : Meresmikan Pabrik Bijih Besi US\$1 Miliar
- TBIG : Akan *Tender Offer* Saham GHON

Domestic & Global News

- Bank Indonesia Mempertahankan Suku Bunga Acuan
- Bank Sentral Inggris Tidak Ubah Suku Bunga

Indonesia Economic Data

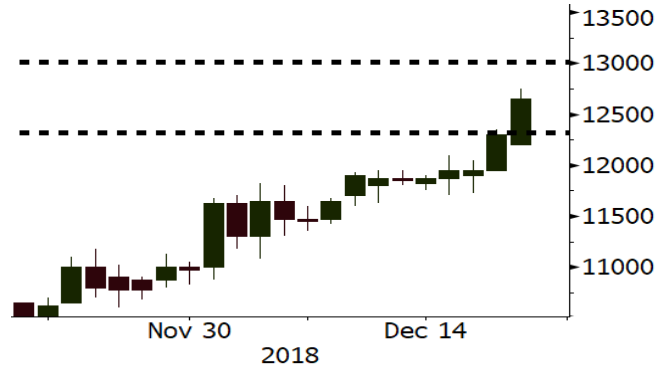
Monthly Indicator	Last	Prev.	Quarterly Indicator	Last	Prev.
BI 7 Day Rev Repo Rate	6.00%	6.00%	Real GDP	5.17%	5.27%
FX Reserve (USD bn)	117.20	115.20	Current Acc (USD bn)	(8.85)	(8.03)
Trd Balance (USD bn)	(2.05)	(1.82)	Govt. Spending Yoy	6.28%	5.26%
Exports Yoy	-3.28%	3.59%	FDI (USD bn)	5.95	5.50
Imports Yoy	11.68%	23.66%	Business Confidence	108.05	112.82
Inflation Yoy	3.23%	3.16%	Cons. Confidence*	122.70	119.20

AALI Last = 12650

Analysis Ditengah-tengah penurunan minyak dunia, harga CPO masih tetap kuat melanjutkan penguatan yang terjadi sejak 3 hari lalu. Harga CPO menguat hingga 2,2% sepanjang minggu ini hingga ke level MYR2185/MT.

Range 12400 – 13000

Action Trading Buy. Cut Loss If Below 12400



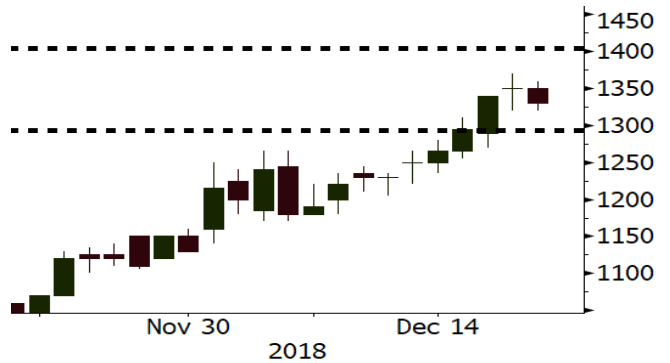
Source: Bloomberg

LSIP Last = 1330

Analysis Dengan asumsi harga CPO dapat *rebound* di atas MYR2400/MT dan peningkatan produksi sebesar 5%-10%, LSIP diperkirakan mampu mencetak pertumbuhan penjualan menjadi Rp4,39 triliun dengan laba bersih meningkat 42% menjadi Rp635 miliar pada 2019.

Range 1300 – 1400

Action Trading Buy. Cut Loss If Below 1300



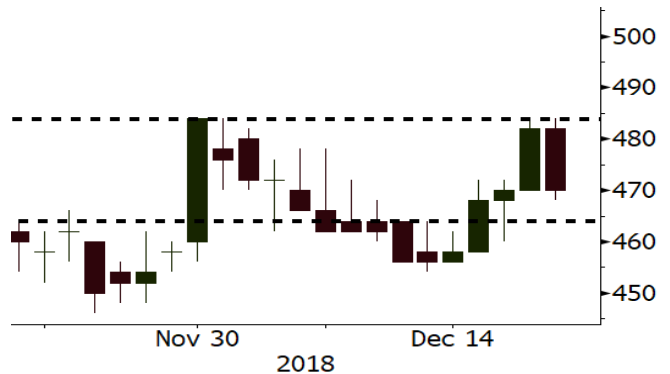
Source: Bloomberg

SIMP Last = 470

Analysis Dengan kebijakan B20 dari pemerintah, permintaan atas CPO diharapkan dapat meningkat sehingga dengan suplai sawit yang masih terbatas akibat moratorium lahan sawit, harga CPO dapat meningkat di tahun 2019.

Range 465 – 485

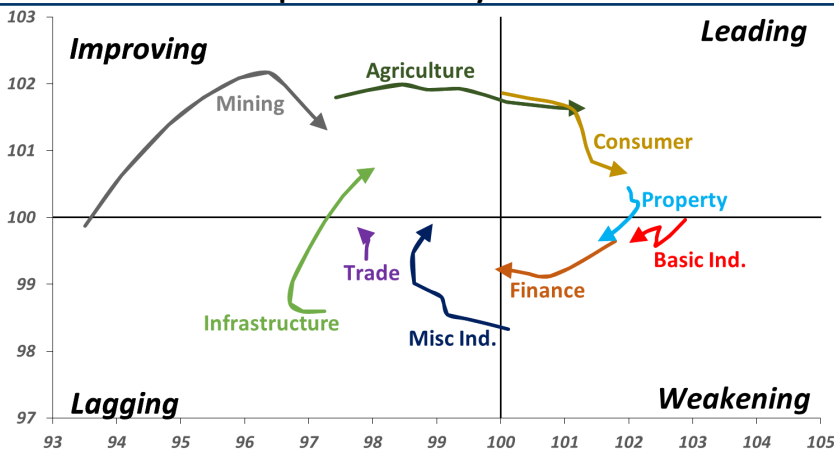
Action Trading buy. Cut Loss If Below 460



Source: Bloomberg

Sector Rotation

Relative Rotation Graph - Last 10 Days



Source: Bloomberg

Relative Valuation

	Last Price	End of Last Year Price	Target Price*	Rating	Upside Potential (%)	1 Year Change (%)	Market Cap (IDR tn)	Price / EPS (TTM)	Price / BVPS	Return on Equity (%)	Dividend Yield TTM (%)	Sales Growth Yoy (%)	EPS Growth Yoy (%)	Adjusted Beta
JCI Index	6,148	6,356				(0.6)	6,990.0							
Finance						6.0	2,170.3							
BBCA	25,575	21,900	28,825	Hold	12.7	21.2	630.6	25.3x	4.4x	18.4	1.0	7.5	10.0	1.0
BBRI	3,650	3,640	4,370	Buy	19.7	6.7	450.2	14.0x	2.6x	19.3	2.9	7.9	14.5	1.5
BMRI	7,300	8,000	8,275	Hold	13.4	(4.3)	340.7	14.4x	2.0x	14.2	2.7	2.7	20.1	1.4
BBNI	8,675	9,900	10,525	Buy	21.3	(11.9)	161.8	10.9x	1.6x	15.1	2.9	10.0	12.5	1.4
BBTN	2,600	3,570	3,050	Buy	17.3	(25.9)	27.5	8.4x	1.2x	14.9	2.2	14.5	11.6	1.8
BJTM	695	710	810	Buy	16.5	-	10.4	8.6x	1.3x	15.3	6.3	2.8	4.5	0.7
Consumer						(7.9)	1,455.0							
HMSP	3,840	4,730	4,225	Hold	10.0	(16.5)	446.7	34.3x	14.2x	41.8	2.8	7.2	3.8	1.3
GGRM	82,600	83,800	88,650	Hold	7.3	2.0	158.9	19.6x	3.7x	19.6	3.1	13.6	6.3	1.2
UNVR	45,250	55,900	49,700	Hold	9.8	(15.5)	345.3	38.0x	38.5x	118.0	2.0	1.0	39.7	1.0
ICBP	10,475	8,900	11,225	Hold	7.2	15.4	122.2	28.8x	5.9x	21.3	2.1	7.5	14.6	0.9
INDF	7,350	7,625	8,175	Hold	11.2	(3.3)	64.5	17.4x	2.0x	11.7	4.1	3.1	(13.7)	1.2
KLBF	1,530	1,690	1,840	Buy	20.3	(7.0)	71.7	29.5x	5.1x	18.3	1.6	3.9	1.4	1.2
KAFF	2,670	2,700	2,890	Hold	8.2	3.1	14.8	41.2x	5.7x	14.5	0.7	23.4	17.4	1.1
Infrastructure						(7.2)	728.92							
TLKM	3,740	4,399	4,700	Buy	25.7	(11.2)	370.5	20.1x	4.1x	20.4	4.5	2.3	(20.6)	0.8
EXCL	2,010	2,960	3,930	Buy	95.5	(30.2)	21.5	N/A	1.0x	(0.0)	N/A	(0.1)	N/A	1.0
ISAT	1,745	4,800	6,750	Buy	286.8	(63.3)	9.5	N/A	0.8x	(11.5)	4.2	(25.7)	N/A	1.0
PGAS	2,090	1,750	2,600	Buy	24.4	21.9	50.7	13.3x	1.1x	8.2	1.5	12.9	122.8	1.4
JSMR	4,370	6,400	6,050	Buy	38.4	(30.6)	31.7	15.3x	2.0x	13.4	1.4	18.7	(6.9)	0.9
TBIG	3,590	6,425	6,050	Buy	68.5	(41.4)	16.3	7.7x	4.7x	82.6	4.7	6.5	(3.2)	0.7
INDY	1,755	3,060	5,000	Buy	184.9	(43.4)	9.1	1.7x	0.6x	43.7	9.2	213.9	37.8	0.7
Trade						(16.2)	679.8							
UNTR	28,825	35,400	39,550	Buy	37.2	(14.5)	107.5	9.9x	2.1x	22.6	3.4	32.1	60.8	1.0
AKRA	4,350	6,350	4,650	Hold	6.9	(30.1)	17.5	23.4x	2.2x	19.3	5.1	25.3	(22.4)	1.2
SCMA	1,895	2,480	2,025	Hold	6.9	(22.0)	27.7	19.4x	6.1x	32.3	2.9	10.8	8.7	1.3
MNCN	705	1,285	875	Buy	24.1	(44.3)	10.1	7.2x	0.9x	14.2	2.1	2.8	(20.3)	1.0
LPPF	5,800	10,000	5,480	Hold	(5.5)	(46.7)	16.9	8.9x	6.8x	85.6	7.9	3.1	(0.6)	1.0
ACES	1,480	1,155	1,635	Hold	10.5	28.7	25.4	26.6x	6.6x	26.6	1.5	22.3	32.7	1.1
RALS	1,435	1,200	1,515	Hold	5.6	42.8	10.2	17.0x	2.6x	15.7	2.8	2.2	43.4	0.9
MAPI	785	620	945	Buy	20.4	24.6	13.0	22.5x	2.5x	14.0	0.5	18.3	126.7	0.9
Property						(8.0)	389.1							
BSDE	1,250	1,700	1,850	Buy	48.0	(25.8)	24.1	7.4x	0.9x	13.2	N/A	(18.9)	(74.2)	1.3
PWON	605	685	600	Hold	(0.8)	(6.2)	29.1	13.1x	2.5x	20.6	1.0	19.0	25.2	1.2
CTRA	980	1,185	1,250	Buy	27.6	(16.9)	18.2	20.0x	1.3x	6.8	1.0	7.9	1.7	1.6
SMRA	810	945	960	Buy	18.5	(9.0)	11.7	26.1x	1.8x	6.9	0.6	0.7	75.0	1.5
WSKT	1,750	2,210	2,810	Buy	60.6	(20.8)	23.8	4.5x	1.4x	33.2	3.3	27.0	41.1	1.3
PTPP	1,905	2,640	3,850	Buy	102.1	(26.2)	11.8	8.8x	1.0x	11.9	2.5	7.5	(11.9)	1.3
WIKA	1,700	1,550	2,150	Buy	26.5	7.6	15.2	11.0x	1.1x	11.0	1.6	32.3	26.0	1.0
ADHI	1,630	1,885	2,160	Buy	32.5	(14.7)	5.8	9.0x	1.0x	11.1	1.8	8.2	63.6	1.1
Misc Ind.						5.5	421.4							
ASII	8,475	8,300	8,925	Hold	5.3	4.6	343.1	15.8x	2.6x	17.3	2.2	16.4	20.6	1.3
Basic Ind.						27.0	655.4							
INTP	19,450	21,950	19,950	Hold	2.6	(3.7)	71.6	66.9x	3.2x	4.6	3.6	2.5	(56.1)	1.4
SMGR	11,475	9,900	13,500	Buy	17.6	17.1	68.1	25.8x	2.3x	9.0	1.2	4.4	43.1	1.2
CPIN	6,825	3,000	6,700	Hold	(1.8)	118.8	111.9	27.7x	6.1x	24.2	0.8	5.1	79.7	1.0
JPFA	2,180	1,300	3,250	Buy	49.1	67.7	25.6	13.8x	2.8x	20.2	4.6	16.8	104.2	0.7
MAIN	1,285	740	1,930	Buy	50.2	74.8	2.9	12.3x	1.5x	12.8	1.2	19.5	8200.0	1.3
KRAS	404	424	500	Buy	23.8	9.8	7.8	N/A	0.3x	(2.5)	N/A	22.7	51.3	1.1
TPIA	5,550	6,000	6,275	Hold	13.1	(0.9)	99.0	28.2x	3.8x	14.2	1.2	9.1	(34.2)	0.8
Mining						7.9	389.8							
ADRO	1,255	1,860	1,970	Buy	57.0	(32.9)	40.1	6.5x	0.8x	11.9	8.6	9.3	(16.0)	1.1
PTBA	4,270	2,460	5,375	Buy	25.9	67.5	49.2	7.8x	3.1x	42.1	7.5	20.7	49.7	1.0
ITMG	20,000	20,700	24,225	Buy	21.1	(1.5)	22.6	5.5x	1.5x	28.2	16.3	21.6	12.5	1.1
INCO	3,170	2,890	3,760	Buy	18.6	11.6	31.5	34.7x	1.2x	3.2	N/A	29.2	N/A	1.4
ANTM	765	625	1,200	Buy	56.9	22.4	18.4	16.7x	1.0x	5.9	0.3	186.6	N/A	1.2
TINS	750	775	1,240	Buy	65.3	(6.3)	5.6	12.2x	0.9x	7.5	3.1	2.7	(16.5)	1.2
MEDC	700	890	1,025	Buy	46.4	(18.6)	12.5	N/A	0.7x	(4.2)	N/A	55.1	N/A	1.5
DOID	530	715	1,020	Buy	92.5	(28.9)	4.6	4.9x	1.4x	33.1	N/A	14.2	55.2	1.0
Agriculture						(1.1)	100.3							
AALI	12,650	13,150	16,925	Buy	33.8	(2.3)	24.3	14.1x	1.3x	9.5	3.4	9.1	(18.2)	0.6
LSIP	1,330	1,420	1,500	Hold	12.8	6.4	9.1	19.4x	1.1x	5.7	3.4	(19.6)	(39.3)	0.7

* Target Price for December 2018

Source: Bloomberg, NHKS Research

MNCN : Semakin Fokus pada Segmen Konten

PT Media Nusantara Citra Tbk (MNCN) akan semakin fokus pada segmen konten ke depannya. Hal ini terkait dengan pertumbuhan platform penayangan video online yang tengah mencari konten-konten lokal. Untuk itu, MNCN akan semakin memonetisasi *content library*nya dan akan membuat konten khusus untuk pihak ketiga. Pada tahun pilpres, MNCN juga membidik pertumbuhan pendapatan sebesar 5%-10%. (Bisnis Indonesia)

KRAS : Meresmikan Pabrik Bijih Besi US\$1 Miliar

PT Krakatau Steel Tbk (KRAS) baru saja meresmikan pabrik pengolahan bijih besi berkapasitas 1,2 juta *hot metal* per tahun, yang memiliki teknologi *blast furnace*. Pembangunan pabrik ini dimulai sejak 2013 dan menelan dana investasi sebesar US\$1 miliar. Pabrik ini juga diproyeksikan akan meningkatkan kinerja margin dan menghemat US\$58 per ton. (Investor Daily)

ERAA : Telah Menambah 157 Gerai Sepanjang 2018

PT Erajaya Swasembada Tbk (ERAA) telah menambah 157 gerai baru sepanjang tahun ini. Namun, jumlah ini hanya setara dengan 63% dari target awal sebesar 250 gerai baru. Pada 2019, ERAA memproyeksikan pembukaan lebih banyak gerai, yang masih difokuskan di kota-kota lapis kedua dan ketiga. ERAA juga menyatakan bahwa pertumbuhan kinerja selama 3 tahun ke depan masih akan ditopang oleh pembukaan gerai. (Bisnis Indonesia)

TBIG : Akan Tender Offer Saham GHON

PT Tower Bersama Infrastructure Tbk (TBIG) menyatakan akan melakukan *tender offer* saham PT Gihon Telekomunikasi Indonesia Tbk (GHON) dengan jumlah 51,94 juta saham. Nilai ini setara dengan 9,44% dari seluruh modal ditempatkan dan disetor GHON. Adapun dengan harga yang ditawarkan sebesar Rp1.350 per saham, nilai *tender offer* ini bisa mencapai sebesar Rp70,12 miliar. (Kontan)

Domestic & Global News

Bank Indonesia Mempertahankan Suku Bunga Acuan

Bank Indonesia mempertahankan suku bunga acuan BI *7-day reverse repo rate* di level 6% pada Kamis (20/12). BI juga mempertahankan suku bunga *deposit facility* sebesar 5,25% dan suku bunga *lending facility* 6,75%. BI meyakini tingkat suku bunga kebijakan tersebut masih konsisten dengan upaya menekan defisit transaksi berjalan ke batas yang aman. Upaya mempertahankan suku bunga ini juga untuk menjaga daya tarik di pasar keuangan. BI juga menjelaskan keputusan ini sebagai bentuk sikap *pre-emptive* dan *ahead the curve* dalam merumuskan suku bunga. (Kontan)

Bank Sentral Inggris Tidak Ubah Suku Bunga

Bank Sentral Inggris (BOE) tidak mengubah suku bunga acuannya seiring dengan volatilitas ekonomi Inggris jelang kurang dari 100 sebelum meninggalkan Uni Eropa. Sebagaimana diperkirakan 9 anggota Komite Kebijakan Moneter (MPC) BOE yang dipimpin oleh Mark Carney, memilih untuk menetapkan suku bunga sebesar 0,75%. (CNBC)

Date	Country	Hour Jakarta	Event	Period	Actual	Consensus	Previous
Monday 17 - Dec	EU	17:00	CPI YoY	Nov F	1.90%	2.00%	2.20%
Tuesday 18 - Dec	GER	16:00	IFO Business Climate	Dec	101.0	101.8	102
	USA	20:30	Housing Starts	Nov	1256k	1233k	1228k
Wednesday 19 - Dec	UK	16:30	CPI MoM	Nov	0.20%	0.20%	0.10%
	UK	16:30	CPI YoY	Nov	2.30%	2.30%	2.40%
	UK	16:30	CPI Core YoY	Nov	1.80%	1.90%	1.90%
	UK	16:30	PPI Output NSA MoM	Nov	0.20%	0.10%	0.30%
	USA	19:00	MBA Mortgage Applications	14-Dec	-5.80%	--	1.60%
	USA	20:30	Current Account Balance	3Q	-124.82b	--	-\$101.5b
	USA	22:00	Existing Home Sales	Nov	5.32m	5.20m	5.22m
Thursday 20 - Dec	USA	02:00	FOMC Rate Decision (Upper Bound)	13-Dec	0.25%	0.25%	0.25%
	USA	02:00	FOMC Rate Decision (Lower Bound)	13-Dec	-0.40%	-0.40%	-0.40%
	JPN	11:30	All Industry Activity Index MoM	8-Dec	1.90%	2.00%	1.0%
	USA	20:30	Initial Jobless Claims		214k	215k	206k
Friday 21 - Dec	JPN	06:30	Natl CPI YoY	Nov	0.80%	0.80%	1.40%
	UK	16:30	GDP QoQ	3Q F		0.60%	0.60%
	UK	16:30	GDP YoY	3Q F		1.50%	1.50%
	USA	20:30	GDP Annualized QoQ	3Q T		3.50%	3.50%
	USA	20:30	Durable Goods Orders	Nov P		2.00%	-4.30%
	EU	22:00	Consumer Confidence	Dec A		-4.4	-3.9
	USA	22:00	Personal Income	Nov		0.30%	0.50%
	USA	22:00	Personal Spending	Nov		0.30%	0.60%
	USA	22:00	U. of Mich. Sentiment	Dec F		97.5	97.5

Source: Bloomberg

Domestic Economic Calendar

Date	Hour Jakarta	Event	Period	Actual	Consensus	Prev.
Monday 17 - Dec	11:00	Exports YoY	Nov	-3.28%	4.68%	3.59%
	11:00	Imports YoY	Nov	11.68%	11.00%	23.66%
	11:00	Trade Balance	Nov	-2050m	-790.00	-\$1820m
Thursday 20 - Dec	Tentative	Bank Indonesia 7D Reverse Repo	20-Dec	6.00%	6.00%	6.00%

Source: Bloomberg

Date	Event	Company
Monday 17 - Dec	Rights Listing Date	META
Tuesday 18 - Dec	Extraordinary Shareholder Meeting Cum Dividend Date	TIRT JASS (IDR67 per share) JTPE (IDR15 per share)
Wednesday 19 - Dec	Annual Shareholder Meeting Extraordinary Shareholder Meeting Annual & Extraordinary Shareholder Meeting	BNGA STTP ZBRA
Thursday 20 - Dec	Rights Delisting Date Extraordinary Shareholder Meeting	IKAI BUKK, LINK, MNCN, VRNA
Friday 21 - Dec	Extraordinary Shareholder Meeting	HOME, MTWI

Source: Bloomberg

DISCLAIMER

This report and any electronic access hereto are restricted and intended only for the clients and related entities of PT NH Korindo Sekuritas Indonesia. This report is only for information and recipient use. It is not reproduced, copied, or made available for others. Under no circumstances is it considered as a selling offer or solicitation of securities buying. Any recommendation contained herein may not suitable for all investors. Although the information hereof is obtained from reliable sources, its accuracy and completeness cannot be guaranteed. PT NH Korindo Sekuritas Indonesia, its affiliated companies, employees, and agents are held harmless from any responsibility and liability for claims, proceedings, action, losses, expenses, damages, or costs filed against or suffered by any person as a result of acting pursuant to the contents hereof. Neither is PT NH Korindo Sekuritas Indonesia, its affiliated companies, employees, nor agents are liable for errors, omissions, misstatements, negligence, inaccuracy contained herein.

All rights reserved by PT NH Korindo Sekuritas Indonesia



PT. NH Korindo Sekuritas Indonesia

Member of Indonesia Stock Exchange

Head Office :

Wisma Korindo 7th Floor
Jl. M.T. Haryono Kav. 62
Pancoran, Jakarta 12780
Indonesia
Telp: +62 21 7976202
Fax : +62 21 7976206

Branch Office BSD:

ITC BSD Blok R No.48
Jl. Pahlawan Seribu Serpong
Tangerang Selatan 15322
Indonesia
Telp : +62 21 5316 2049
Fax : +62 21 5316 1687

Branch Office Solo :

Jl. Ronggowarsito No. 8
Kota Surakarta
Jawa Tengah 57111
Indonesia
Telp: +62 271 664763
Fax : +62 271 661623

A Member of NH Investment & Securities Global Network

Seoul | New York | Hong Kong | Singapore | Shanghai | Beijing | Hanoi |
Jakarta