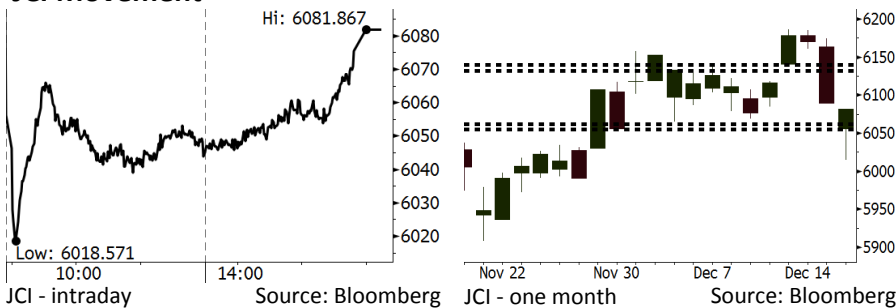


Morning Brief

Daily | Dec 19, 2018

JCI Movement



IHSG (Jakarta Composite Index)

December 18	6,081.87
Chg	-7.44pts (-0.12%)
Volume (bn shares)	138.14
Value (IDR tn)	10.68

Adv 155 Dec 242 Unc 239 Untr 118

Foreign Transaction

(IDR bn)	
Buy	2,228
Sell	3,144
Net Buy (Sell)	(917)

Top Buy	NB Val.	Top Sell	NS Val.
ICBP	50.9	BBCA	388.2
BBTN	23.0	BMRI	204.6
INKP	18.3	BTPS	85.0
PGAS	16.4	ASII	57.1
UNTR	16.1	BBRI	52.8

LQ-45 Index

Top Gainers & Losers			
Gainers	%	Losers	%
INKP	5.5%	PTBA	-3.6%
ANTM	2.7%	MEDC	-3.6%
BJBR	2.4%	ADRO	-3.1%
BRPT	2.4%	SSMS	-2.8%
WIKA	2.4%	INDY	-2.5%

Government Bond Yield & FX

	Last	Chg.
Tenor: 10 year	8.12%	-0.03%
USDIDR	14,501	-0.54%
KRWIDR	12.84	-0.35%

Global Indexes

Index	Last	Chg.	%
Dow Jones	23,675.64	82.66	0.35%
S&P 500	2,546.16	0.22	0.01%
Nasdaq	6,783.91	30.18	0.45%
FTSE 100	6,701.59	(71.65)	-1.06%
CAC 40	4,754.08	(45.79)	-0.95%
DAX	10,740.89	(31.31)	-0.29%
Nikkei	21,115.45	(391.43)	-1.82%
Hang Seng	25,814.25	(273.73)	-1.05%
Shanghai	2,576.65	(21.33)	-0.82%
KOSPI	2,062.11	(8.98)	-0.43%
EIDO	24.74	0.42	1.73%

Commodities

Commodity	Last	Chg.	%
Gold (USD /troy oz.)	1,249.4	3.6	0.29%
Crude Oil (USD /bbl)	46.24	(3.64)	-7.30%
Coal Newcas(USD/ton)	101.85	(0.40)	-0.39%
Gas (USD /mmbtu)	3.84	0.31	8.79%
Nickel LME (USD /MT)	10,985	(95.0)	-0.86%
Tin LME (USD /MT)	19,350	20.0	0.10%
CPO (MYR/Ton)	2,155	34.0	1.60%

Market Recap

Meski sempat bergerak naik pada sesi II, namun IHSG kembali ditutup turun tipis kemarin. Pelemahan ini juga senada dengan pergerakan bursa regional. **Top Losers: Mining (-1.16%), Property (-1.13%), Finance (-0.40%)**

Sentimen kekhawatiran akan pertumbuhan ekonomi global pada 2019, masih membayangi dan menekan pergerakan sebagian besar bursa global. Mengikuti pergerakan pasar AS malam sebelumnya, pasar Asia ditutup turun di tengah pidato Xi Jinping. Di sisi lain, pasar AS hanya ditutup naik tipis terkait keputusan Partai Demokrat yang menolak rancangan anggaran AS.

Today's Outlook: Harga Minyak Kembali Terjungkal

Untuk hari ini kami mengestimasi IHSG bergerak menguat dengan **support range 6055-6062** dan **resistance range 6132-6140**. Sentimen positif datang dari harga minyak global yang kembali tumbang lebih dari 7%. Peningkatan produksi minyak oleh AS dan Rusia di tengah melambatnya permintaan global menjadi penyebab turunnya harga minyak global. Sejak Oktober, harga minyak global telah mengalami penurunan sekitar 40%.

Penurunan harga minyak global memberikan sentimen positif bagi ekonomi Indonesia yang sedang bergelut dengan problem defisit neraca eksternal. Penurunan harga minyak global akan membantu Indonesia dalam mengelola impor yang lebih efisien. Di sisi lain, penurunan harga minyak global menjauhkan Indonesia dari resiko kenaikan inflasi.

Stocks Recommendation (details on the next page)

Trading Buy: AALI, BBTN, KLBF

Company News

- WSBP : Cash Flow Positif Hingga Akhir 2018
- JSMR : Menargetkan Penambahan 200Km Tol
- DOID : Ditopang oleh Batu Bara Kalori Tinggi
- PPRE : Memastikan Kapasitas Alat Berat

Domestic & Global News

Utang Luar Negeri Indonesia Naik Menjadi US\$360,5 Miliar
The Fed Diperkirakan Akan Tetap Naikkan Suku Bunga

Indonesia Economic Data

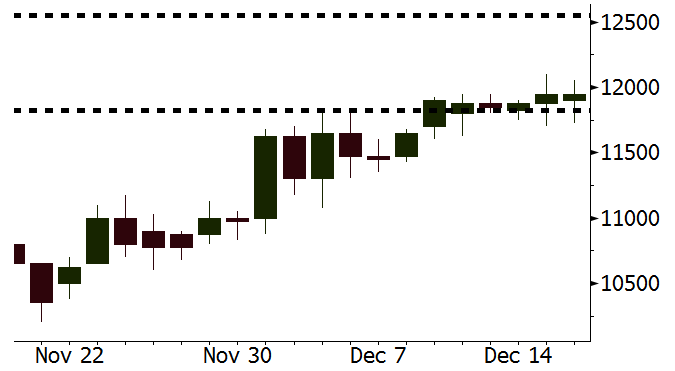
Monthly Indicator	Last	Prev.	Quarterly Indicator	Last	Prev.
BI 7 Day Rev Repo Rate	6.00%	5.75%	Real GDP	5.17%	5.27%
FX Reserve (USD bn)	117.20	115.20	Current Acc (USD bn)	(8.85)	(8.03)
Trd Balance (USD bn)	(2.05)	(1.82)	Govt. Spending Yoy	6.28%	5.26%
Exports Yoy	-3.28%	3.59%	FDI (USD bn)	5.95	5.50
Imports Yoy	11.68%	23.66%	Business Confidence	108.05	112.82
Inflation Yoy	3.23%	3.16%	Cons. Confidence*	122.70	119.20

AAII Last = 11950

Analysis Tren harga CPO terus menunjukkan pemulihan. Kemarin harga acuan CPO global melonjak 1,6% ke posisi tertinggi sejak November. Tren *bullish* harga CPO didukung ekspektasi penurunan produksi dan meningkatnya permintaan.

Range 11825 – 12550

Action Trading Buy. Cut Loss If Below 11825



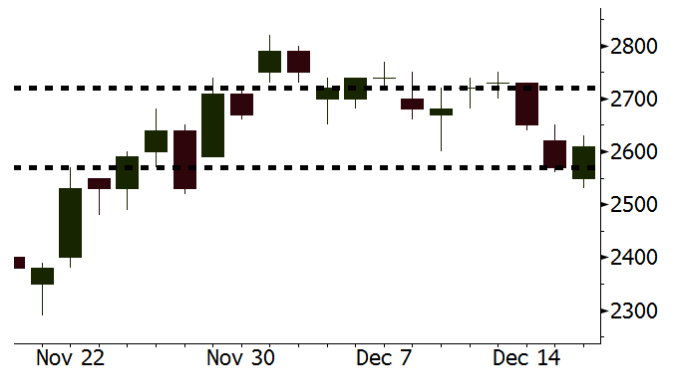
Source: Bloomberg

BBTN Last = 2610

Analysis Di antara bank besar di Indonesia, BBTN dengan P/B hanya 1,2x merupakan bank dengan valuasi termurah. Pemulihan kondisi makroekonomi Indonesia akan memacu investor untuk mengakumulasi saham BBTN.

Range 2570 – 2720

Action Trading Buy. Cut Loss If Below 2570



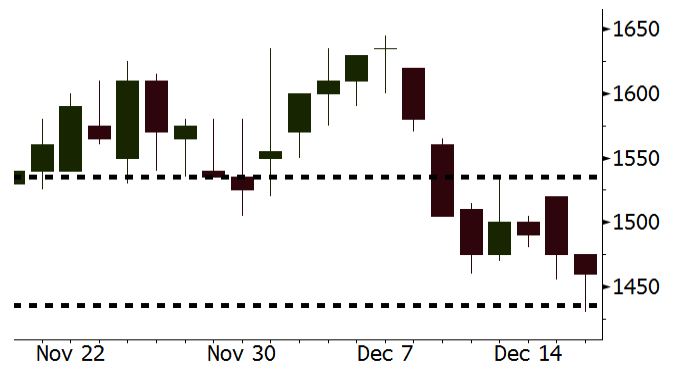
Source: Bloomberg

KLBF Last = 1460

Analysis Rupiah kembali mengalami penguatan setelah dalam pekan lalu mengalami pelemahan. Tren penguatan rupiah ini akan menjadi katalis kinerja positif KLBF pada 2019.

Range 1435 – 1535

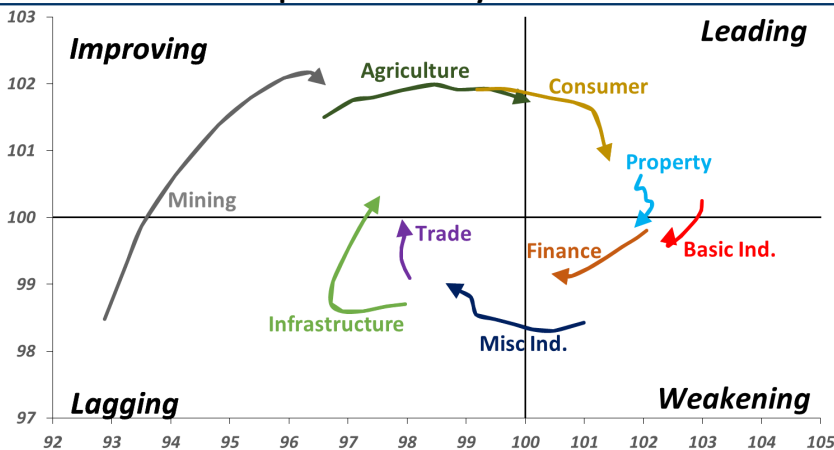
Action Trading buy. Cut Loss If Below 1435



Source: Bloomberg

Sector Rotation

Relative Rotation Graph - Last 10 Days



Source: Bloomberg

Relative Valuation

	Last Price	End of Last Year Price	Target Price*	Rating	Upside Potential (%)	1 Year Change (%)	Market Cap (IDR tn)	Price / EPS (TTM)	Price / BVPS	Return on Equity (%)	Dividend Yield TTM (%)	Sales Growth Yoy (%)	EPS Growth Yoy (%)	Adjusted Beta
JCI Index	6,082	6,356				(1.4)	6,914.3							
Finance						6.1	2,162.4							
BBCA	25,325	21,900	28,825	Hold	13.8	20.0	624.4	25.0x	4.3x	18.4	1.0	7.5	10.0	1.0
BBRI	3,630	3,640	4,370	Buy	20.4	5.5	447.7	13.9x	2.6x	19.3	2.9	7.9	14.5	1.5
BMRI	7,350	8,000	8,275	Hold	12.6	(1.7)	343.0	14.5x	2.0x	14.2	2.7	2.7	20.1	1.4
BBNI	8,625	9,900	10,525	Buy	22.0	(9.4)	160.8	10.8x	1.6x	15.1	3.0	10.0	12.5	1.4
BBTN	2,610	3,570	3,050	Buy	16.9	(25.0)	27.6	8.5x	1.2x	14.9	2.2	14.5	11.6	1.8
BJTM	695	710	810	Buy	16.5	(0.7)	10.4	8.6x	1.3x	15.3	6.3	2.8	4.5	0.7
Consumer						(10.5)	1,407.1							
HMSP	3,650	4,730	4,225	Buy	15.8	(19.8)	424.6	32.6x	13.5x	41.8	2.9	7.2	3.8	1.3
GGRM	80,650	83,800	88,650	Hold	9.9	(0.4)	155.2	19.2x	3.6x	19.6	3.2	13.6	6.3	1.2
UNVR	43,950	55,900	49,700	Hold	13.1	(18.8)	335.3	36.9x	37.4x	118.0	2.1	1.0	39.7	1.0
ICBP	10,050	8,900	11,225	Hold	11.7	13.2	117.2	27.6x	5.6x	21.3	2.2	7.5	14.6	0.9
INDF	7,075	7,625	8,175	Buy	15.5	(7.5)	62.1	16.8x	1.9x	11.7	4.3	3.1	(13.7)	1.2
KLBF	1,460	1,690	1,840	Buy	26.0	(13.4)	68.4	28.2x	4.9x	18.3	1.7	3.9	1.4	1.2
KAEF	2,670	2,700	2,890	Hold	8.2	3.5	14.8	41.2x	5.7x	14.5	0.7	23.4	17.4	1.1
Infrastructure						(7.4)	724.56							
TLKM	3,740	4,399	4,700	Buy	25.7	(9.9)	370.5	20.1x	4.1x	20.4	4.5	2.3	(20.6)	0.8
EXCL	1,935	2,960	3,930	Buy	103.1	(34.4)	20.7	N/A	1.0x	(0.0)	N/A	(0.1)	N/A	1.0
ISAT	1,755	4,800	6,750	Buy	284.6	(64.3)	9.5	N/A	0.8x	(11.5)	4.2	(25.7)	N/A	1.0
PGAS	2,070	1,750	2,600	Buy	25.6	17.3	50.2	13.1x	1.0x	8.2	1.5	12.9	122.8	1.4
JSMR	4,400	6,400	6,050	Buy	37.5	(29.3)	31.9	15.4x	2.0x	13.4	1.4	18.7	(6.9)	0.9
TBIG	3,780	6,425	6,050	Buy	60.1	(39.3)	17.1	8.1x	5.0x	82.6	4.5	6.5	(3.2)	0.7
INDY	1,775	3,060	5,000	Buy	181.7	(43.1)	9.2	1.7x	0.6x	43.7	9.1	213.9	37.8	0.7
Trade						(14.3)	684.3							
UNTR	29,125	35,400	39,550	Buy	35.8	(12.8)	108.6	10.0x	2.1x	22.6	3.4	32.1	60.8	1.0
AKRA	4,120	6,350	4,650	Hold	12.9	(31.9)	16.5	22.2x	2.1x	19.3	5.3	25.3	(22.4)	1.2
SCMA	1,895	2,480	2,025	Hold	6.9	(23.3)	27.7	19.4x	6.1x	32.3	2.9	10.8	8.7	1.3
MNCN	735	1,285	875	Buy	19.0	(41.4)	10.5	7.5x	1.0x	14.2	2.0	2.8	(20.3)	1.0
LPPF	5,825	10,000	5,480	Hold	(5.9)	(46.9)	17.0	8.9x	6.8x	85.6	7.9	3.1	(0.6)	1.0
ACES	1,495	1,155	1,635	Hold	9.4	28.3	25.6	26.8x	6.7x	26.6	1.5	22.3	32.7	1.1
RALS	1,400	1,200	1,515	Hold	8.2	32.7	9.9	16.6x	2.5x	15.7	2.9	2.2	43.4	0.9
MAPI	785	620	945	Buy	20.4	22.7	13.0	22.5x	2.5x	14.0	0.5	18.3	126.7	0.9
Property						(9.1)	385.9							
BSDE	1,240	1,700	1,850	Buy	49.2	(27.9)	23.9	7.4x	0.9x	13.2	N/A	(18.9)	(74.2)	1.3
PWON	605	685	600	Hold	(0.8)	(6.9)	29.1	13.1x	2.5x	20.6	1.0	19.0	25.2	1.2
CTRA	980	1,185	1,250	Buy	27.6	(17.3)	18.2	20.0x	1.3x	6.8	1.0	7.9	1.7	1.6
SMRA	800	945	960	Buy	20.0	(5.3)	11.5	25.8x	1.7x	6.9	0.6	0.7	75.0	1.5
WSKT	1,795	2,210	2,810	Buy	56.5	(20.2)	24.4	4.6x	1.4x	33.2	3.2	27.0	41.1	1.3
PTPP	1,960	2,640	3,850	Buy	96.4	(26.0)	12.2	9.1x	1.0x	11.9	2.4	7.5	(11.9)	1.3
WIKA	1,715	1,550	2,150	Buy	25.4	6.9	15.4	11.1x	1.2x	11.0	1.6	32.3	26.0	1.0
ADHI	1,625	1,885	2,160	Buy	32.9	(13.8)	5.8	9.0x	0.9x	11.1	1.8	8.2	63.6	1.1
Misc Ind.						3.0	417.0							
ASII	8,375	8,300	8,925	Hold	6.6	2.4	339.0	15.6x	2.6x	17.3	2.3	16.4	20.6	1.3
Basic Ind.						24.4	646.7							
INTP	19,025	21,950	19,950	Hold	4.9	(5.0)	70.0	65.4x	3.1x	4.6	3.7	2.5	(56.1)	1.4
SMGR	11,375	9,900	13,500	Buy	18.7	15.5	67.5	25.6x	2.2x	9.0	1.2	4.4	43.1	1.2
CPIN	6,700	3,000	6,700	Hold	-	104.9	109.9	27.2x	6.0x	24.2	0.8	5.1	79.7	1.0
JPFA	2,120	1,300	3,250	Buy	53.3	58.8	24.9	13.4x	2.7x	20.2	4.7	16.8	104.2	0.7
MAIN	1,285	740	1,930	Buy	50.2	71.3	2.9	12.3x	1.5x	12.8	1.2	19.5	8200.0	1.3
KRAS	406	424	500	Buy	23.2	6.3	7.9	N/A	0.3x	(2.5)	N/A	22.7	51.3	1.1
TPIA	5,450	6,000	6,275	Buy	15.1	(3.1)	97.2	27.6x	3.8x	14.2	1.2	9.1	(34.2)	0.8
Mining						8.1	387.8							
ADRO	1,240	1,860	1,970	Buy	58.9	(32.4)	39.7	6.5x	0.7x	11.9	8.7	9.3	(16.0)	1.1
PTBA	4,230	2,460	5,375	Buy	27.1	72.0	48.7	7.7x	3.0x	42.1	7.5	20.7	49.7	1.0
ITMG	20,000	20,700	24,225	Buy	21.1	(2.4)	22.6	5.5x	1.5x	28.2	16.3	21.6	12.5	1.1
INCO	3,040	2,890	3,760	Buy	23.7	4.1	30.2	33.2x	1.1x	3.2	N/A	29.2	N/A	1.4
ANTM	750	625	1,200	Buy	60.0	16.3	18.0	16.4x	0.9x	5.9	0.3	186.6	N/A	1.2
TINS	750	775	1,240	Buy	65.3	(6.3)	5.6	12.2x	0.9x	7.5	3.1	2.7	(16.5)	1.2
MEDC	675	890	1,025	Buy	51.9	(21.1)	12.0	N/A	0.7x	(4.2)	N/A	55.1	N/A	1.5
DOID	540	715	1,020	Buy	88.9	(30.8)	4.7	5.0x	1.4x	33.1	N/A	14.2	55.2	1.0
Agriculture						(5.1)	98.4							
AALI	11,950	13,150	16,925	Buy	41.6	(11.3)	23.0	13.3x	1.2x	9.5	3.6	9.1	(18.2)	0.6
LSIP	1,340	1,420	1,500	Hold	11.9	3.1	9.1	19.5x	1.1x	5.7	3.4	(19.6)	(39.3)	0.7

* Target Price for December 2018

Source: Bloomberg, NHKS Research

WSBP : Cash Flow Positif Hingga Akhir 2018

PT Waskita Beton Precast Tbk (WSBP) memproyeksikan bahwa positifnya kinerja *cash flow* operasional akan terjaga hingga akhir 2018. WSBP memproyeksikan *cash flow* operasional akan tercatat sebesar Rp1,1 triliun. WSBP telah menyelesaikan tol Becakayu yang merupakan proyek *turnkey* dan tengah menggarap dua proyek lainnya. Pada akhir Desember, WSBP juga akan menerima pembayaran termin sebesar Rp1,6 triliun. (Bisnis Indonesia)

DOID : Ditopang oleh Batu Bara Kalori Tinggi

PT Delta Dunia Makmur Tbk (DOID) mampu menjaga kinerjanya di tengah tren penurunan harga batu bara global. Hal ini terkait dengan sebagian besar konsumen DOID yang bergerak di sektor batu bara berkalori tinggi, yang memiliki harga lebih stabil. Meski demikian, ke depannya, DOID akan tetap fokus untuk meningkatkan utilitas alat berat, menghemat biaya produksi, dan menghemat penyerapan belanja modal. (Kontan)

JSMR : Menargetkan Penambahan 200Km Tol

PT Jasa Marga (Persero) Tbk (JSMR) menargetkan pengoperasian 200 km jalan tol baru sepanjang 2019. Jika tercapai, maka seluruh tol yang dioperasikan oleh JSMR mencapai 998,4 km. Proyek jalan tol baru ini meliputi tol Japek Elevated, tol JORR II, tol Pandaan-Malang, dan lainnya. Pada 20 Desember 2018, Presiden juga akan meresmikan 4 ruas tol baru dengan total panjang 160 km. (Kontan)

PPRE : Memastikan Kapasitas Alat Berat

PT PP Presisi Tbk (PPRE) memastikan kapasitas alat beratnya untuk mencapai target 2019. Pada 2019, PPRE menargetkan pendapatan sebesar Rp4-4,5 triliun dan perolehan kontrak baru sebesar Rp5,5-6 triliun. Saat ini, PPRE memiliki 2.400 unit *mobile fleet* dan 150 unit *nonmobile fleet* yang rata-rata usia muda. PPRE juga tengah membidik beberapa proyek yang diantaranya proyek *runway* bandara, tanggul raksasa, bandara, pelabuhan dan kereta api. (Bisnis Indonesia)

Domestic & Global News

Utang Luar Negeri Indonesia Naik Menjadi US\$360,5 Miliar

Utang luar negeri (ULN) Indonesia kembali naik pada Oktober 2018. Bank Indonesia (BI), Senin (17/12) mencatat, ULN Indonesia yang disumbang pemerintah dan swasta mencapai US\$360,5 miliar, tumbuh 5,5% y-y. Baik utang luar negeri pemerintah maupun swasta mengalami kenaikan. Utang luar negeri pemerintah dan bank sentral tercatat sebesar US\$178,1 miliar. Sebanyak US\$175,4 miliar diantaranya merupakan utang pemerintah. Pertumbuhan ULN pemerintah melaju lebih tinggi ketimbang Juli yang tercatat 2,2% yoy. Namun, secara nominal ULN pemerintah lebih kecil ketimbang September lalu yang mencapai US\$176,1 miliar. Penurunan nominal tersebut disebabkan oleh berkurangnya posisi pinjaman dan SBN yang dimiliki oleh investor asing. (Kontan)

The Fed Diperkirakan Akan Tetap Naikkan Suku Bunga

The Fed diperkirakan akan menaikkan suku bunga sebesar 0.25 bps pada Rabu, 19/12 dan tidak akan menaikkan suku bunga semasih prakiraan awal. The Fed diharapkan akan kembali melanjutkan kebijakan pengetatan moneter dan tidak mengindahkan kritik Trump, yang berharap the Fed untuk melonggarkan kebijakan moneternya. The Fed akan menjaga suku bunganya bergerak di kisaran 2,25 hingga 2.50 persen. Pun demikian, investor berharap the Fed tidak akan melanjutkan kenaikan suku bunganya secara bertahap: pernyataan setelah FOMC. (CNBC)

Global Economic Calendar

Date	Country	Hour Jakarta	Event	Period	Actual	Consensus	Previous
Monday 17 - Dec	EU	17:00	CPI YoY	Nov F	1.90%	2.00%	2.20%
Tuesday 18 - Dec	GER	16:00	IFO Business Climate	Dec	101.0	101.8	102
	USA	20:30	Housing Starts	Nov	1256k	1233k	1228k
Wednesday 19 - Dec	UK	16:30	CPI MoM	Nov		0.20%	0.10%
	UK	16:30	CPI YoY	Nov		2.30%	2.40%
	UK	16:30	CPI Core YoY	Nov		1.90%	1.90%
	UK	16:30	PPI Output NSA MoM	Nov		0.10%	0.30%
	USA	19:00	MBA Mortgage Applications	14-Dec		--	1.60%
	USA	20:30	Current Account Balance	3Q		--	-\$101.5b
	USA	22:00	Existing Home Sales	Nov		5.20m	5.22m
Thursday 20 - Dec	USA	02:00	FOMC Rate Decision (Upper Bound)	13-Dec		0.25%	0.25%
	USA	02:00	FOMC Rate Decision (Lower Bound)	13-Dec		-0.40%	-0.40%
	JPN	11:30	All Industry Activity Index MoM	8-Dec		--	231k
	USA	20:30	Initial Jobless Claims				
Friday 21 - Dec	JPN	06:30	Natl CPI YoY	Nov		0.80%	1.40%
	UK	16:30	GDP QoQ	3Q F		0.60%	0.60%
	UK	16:30	GDP YoY	3Q F		1.50%	1.50%
	USA	20:30	GDP Annualized QoQ	3Q T		3.50%	3.50%
	USA	20:30	Durable Goods Orders	Nov P		2.00%	-4.30%
	EU	22:00	Consumer Confidence	Dec A		-4.4	-3.9
	USA	22:00	Personal Income	Nov		0.30%	0.50%
	USA	22:00	Personal Spending	Nov		0.30%	0.60%
	USA	22:00	U. of Mich. Sentiment	Dec F		97.5	97.5

Source: Bloomberg

Domestic Economic Calendar

Date	Hour Jakarta	Event	Period	Actual	Consensus	Prev.
Monday 17 - Dec	11:00	Exports YoY	Nov	-3.28%	4.68%	3.59%
	11:00	Imports YoY	Nov	11.68%	11.00%	23.66%
	11:00	Trade Balance	Nov	-2050m	-790.00	-\$1820m
Thursday 20 - Dec	Tentative	Bank Indonesia 7D Reverse Repo	20-Dec		6.00%	6.00%

Source: Bloomberg

Date	Event	Company
Monday 17 - Dec	Rights Listing Date	META
Tuesday 18 - Dec	Extraordinary Shareholder Meeting Cum Dividend Date	TIRT JASS (IDR67 per share) JTPE (IDR15 per share)
Wednesday 19 - Dec	Annual Shareholder Meeting Extraordinary Shareholder Meeting Annual & Extraordinary Shareholder Meeting	BNGA STTP ZBRA
Thursday 20 - Dec	Rights Delisting Date Extraordinary Shareholder Meeting	IKAI BUKK, LINK, MNCN, VRNA
Friday 21 - Dec	Extraordinary Shareholder Meeting	HOME, MTWI

Source: Bloomberg

DISCLAIMER

This report and any electronic access hereto are restricted and intended only for the clients and related entities of PT NH Korindo Sekuritas Indonesia. This report is only for information and recipient use. It is not reproduced, copied, or made available for others. Under no circumstances is it considered as a selling offer or solicitation of securities buying. Any recommendation contained herein may not suitable for all investors. Although the information hereof is obtained from reliable sources, its accuracy and completeness cannot be guaranteed. PT NH Korindo Sekuritas Indonesia, its affiliated companies, employees, and agents are held harmless from any responsibility and liability for claims, proceedings, action, losses, expenses, damages, or costs filed against or suffered by any person as a result of acting pursuant to the contents hereof. Neither is PT NH Korindo Sekuritas Indonesia, its affiliated companies, employees, nor agents are liable for errors, omissions, misstatements, negligence, inaccuracy contained herein.

All rights reserved by PT NH Korindo Sekuritas Indonesia



PT. NH Korindo Sekuritas Indonesia

Member of Indonesia Stock Exchange

Head Office :

Wisma Korindo 7th Floor
Jl. M.T. Haryono Kav. 62
Pancoran, Jakarta 12780
Indonesia
Telp: +62 21 7976202
Fax : +62 21 7976206

Branch Office BSD:

ITC BSD Blok R No.48
Jl. Pahlawan Seribu Serpong
Tangerang Selatan 15322
Indonesia
Telp : +62 21 5316 2049
Fax : +62 21 5316 1687

Branch Office Solo :

Jl. Ronggowarsito No. 8
Kota Surakarta
Jawa Tengah 57111
Indonesia
Telp: +62 271 664763
Fax : +62 271 661623

A Member of NH Investment & Securities Global Network

Seoul | New York | Hong Kong | Singapore | Shanghai | Beijing | Hanoi |
Jakarta