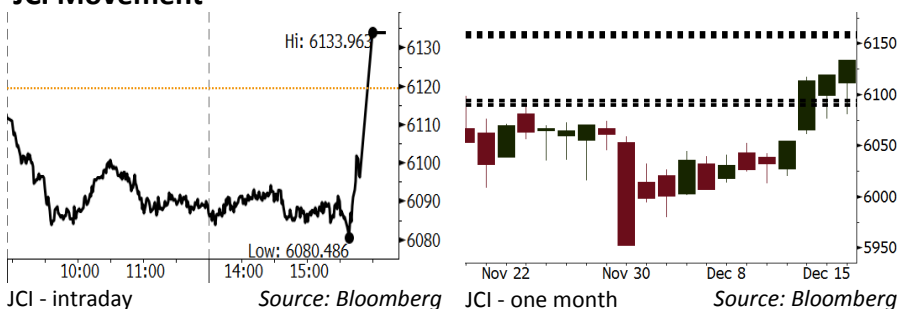


Morning Brief

Daily | Dec 19 2017

JCI Movement



IHSG (Jakarta Composite Index)

Dec 18	6,133.96
Chg	+14.54 pts (+0.24%)
Volume (bn shares)	99.19
Value (IDR tn)	6.83

Adv 130 Dec 211 Unc 236 Untr 136

Foreign Transaction (IDR bn)

Buy	1,627
Sell	1,831
Net Buy (Sell)	(204)

Top Buy	NB Val.	Top Sell	NS Val.
BBTN	18.1	ASII	104.2
KLBF	16.6	BUMI	72.2
INDF	15.2	BBRI	69.4
GGRM	14.2	UNTR	50.6
TPIA	12.3	BBNI	42.3

LQ-45 Index Top Gainers & Losers

Gainers	%	Losers	%
WSKT	5.8%	MYRX	-5.8%
BUMI	3.9%	LPKR	-3.7%
GGRM	3.1%	AKRA	-3.2%
SRIL	2.7%	MNCN	-3.1%
HMSP	2.5%	SMRA	-2.8%

Government Bond Yield & FX

	Last	Chg.
Tenor: 10 year	6.4950%	0.00%
USD/IDR	13,581.00	0.08%
KRW/IDR	12.50	0.32%

Global Indexes

Index	Last	Chg.	%
Dow Jones	24,792.20	140.46	0.57%
S&P 500	2,690.16	14.35	0.54%
Nasdaq	6,994.76	58.18	0.84%
FTSE 100	7,537.01	46.44	0.62%
CAC 40	5,420.58	71.28	1.33%
DAX	13,312.30	208.74	1.59%
Nikkei	22,901.77	348.55	1.55%
Hang Seng	29,050.41	202.30	0.70%
Shanghai	3,267.92	1.79	0.06%
KOSPI	2,481.88	(0.19)	-0.01%
EIDO	27.36	(0.03)	-0.11%

Commodities

Commodity	Last	Chg.	%
Gold (USD /troy oz.)	1,262.3	5.8	0.46%
Crude Oil (USD /bbl)	57.16	(0.14)	-0.24%
Coal Newcas(USD/ton)	101.90	0.85	0.84%
Gas (USD /mmbtu)	2.75	0.13	5.09%
Nickel LME (USD /MT)	11,830	250.0	2.16%
CPO (MYR/Ton)	2,528	(23.0)	-0.90%

Indonesian Market Recap

IHSG mampu ditutup naik kemarin meskipun terdapat tekanan sepanjang sesi dari pelemahan Rupiah yang dipicu progres reformasi pajak AS. **Top Gainers : Consumer (+1.40%), Finance (+0.31%), Agriculture (+0.18%)**

Today's Outlook: Voting RUU Pajak AS

Untuk hari ini kami mengestimasi IHSG untuk bergerak melemah dengan **support range 6090-6094 dan resistance range 6157-6160**. Sentimen negatif global datang dari Amerika Serikat di mana pada hari ini Parlemen Amerika akan melakukan voting terhadap Rancangan Undang-Undang Reformasi Pajak. Dengan perkembangan terkini, diperkirakan RUU ini akan disahkan. Hal ini akan berdampak pada penguatan mata uang Dollar. Di sisi lain, jelang akhir tahun volume transaksi yang semakin berkurang memberikan resiko volatilitas IHSG.

Stocks Recommendation (details on the next page)

Trading Buy: ANTM, ITMG, INCO

Global Market

United States

Bursa Amerika menguat ke posisi tertinggi terbaru tadi malam. Investor menantikan voting pada Parlemen untuk memutuskan Reformasi Pajak.

Europe

Bursa Eropa ditutup naik kemarin di tengah peningkatan ekspektasi bahwa Parlemen Amerika akan meloloskan RUU Reformasi Pajak.

Asia

Bursa Asia bergerak naik kemarin di tengah peningkatan optimisme investor terhadap rencana pengurangan pajak korporasi di Amerika.

Company News

- TLKM : Akuisisi Nutech Integrasi
- ENRG : Konversi Utang Rp437 Miliar
- GIAA : Menargetkan Pertumbuhan 12%
- WSKT : Menawarkan 3 Skema Divestasi Jalan Tol

Domestic & Global News

Indonesia Perkiraan Pertumbuhan PDB sebesar 5,3% pada 2018
Mike Lee & Susan Collins Dukung RUU Pajak yang Diajukan GOP

Indonesia Economic Data

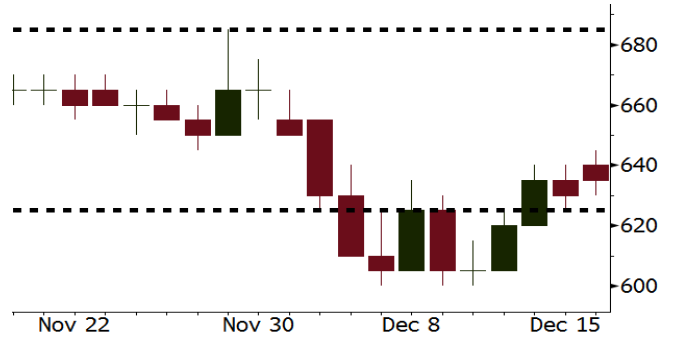
Monthly Indicator	Last	Prev.	Quarterly Indicator	Last	Prev.
BI 7 Day Rev Repo Rate	4.25%	4.25%	Real GDP	5.06%	4.25%
FX Reserve (USD bn)	125.97	126.55	Current Acc (USD bn)	(4.34)	129.40
Trd Balance (USD bn)	0.13	0.90	Govt Spending Yoy	3.46%	1.72
Exports Yoy	13.18%	18.39%	FDI (USD bn)	7.86	19.24%
Imports Yoy	19.62%	23.33%	Business Confidence	112.39	8.89%
Inflation Yoy	3.30%	3.58%	Cons. Confidence*	122.10	120.70

ANTM Last = 635

Analysis Pemerintah Indonesia memperkirakan akan segera menyelesaikan pembahasan dengan Freeport McMoran terkait transfer kepemilikan tambang tembaga di Grasberg.

Range 625 – 685

Action Trading Buy. Cut Loss If Below 625



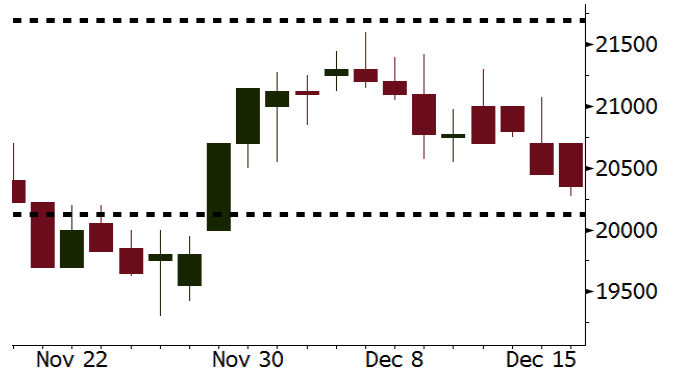
Source: Bloomberg

ITMG Last = 20350

Analysis Harga batubara dunia naik 0,84% ke posisi USD101,9 per ton ditopang oleh rencana pemerintah China untuk menutup beberapa tambang yang tidak ramah lingkungan.

Range 20125 – 21700

Action Trading Buy. Cut Loss If Below 20125



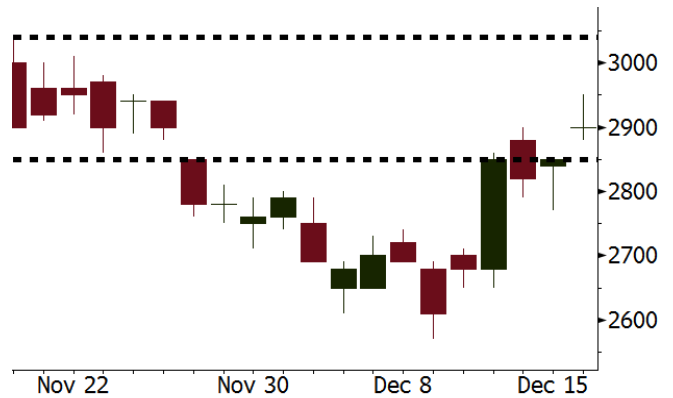
Source: Bloomberg

INCO Last = 2900

Analysis Harga nikel dunia terus melanjutkan rally dengan kenaikan 2,16% kemarin. Hal ini dipicu oleh ekspektasi perbaikan pertumbuhan ekonomi di China, Eropa dan Amerika.

Range 2850 - 3040

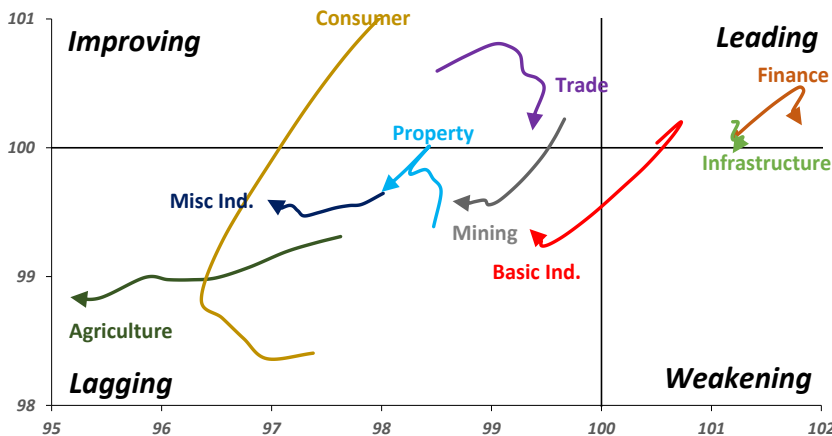
Action Trading buy. Cut Loss If Below 2850



Source: Bloomberg

Sector Rotation

Relative Rotation Graph - Last 10 Days



Source: Bloomberg

Relative Valuation

	Last Price	End of Last Year Price	YTD Change (%)	1 Year Change (%)	Market Cap (IDR tn)	Price / BVPS	Price / EPS (TTM)	EV/ EBITDA (TTM)	Return on Equity (%)	EVA Spread (%)	Dividend Yield TTM (%)	Sales Growth Yoy (%)	EPS Growth Yoy (%)	Adjusted Beta
JCI Index			15.8	18.1	6,812.2									
Finance					2,005.9									
BBCA	21,100	15,500	36.1	43.3	520.2	4.1	23.3	N/A	18.9	6.3	1.0	8.6	14.4	0.9
BBRI	3,390	2,335	45.2	50.7	418.1	2.6	14.9	N/A	18.6	11.8	2.5	9.7	4.0	1.3
BMRI	7,500	5,788	29.6	38.6	350.0	2.2	20.8	N/A	10.8	2.2	1.8	6.5	(32.1)	1.4
BBNI	9,300	5,525	68.3	71.4	173.4	1.8	12.5	N/A	15.3	0.6	2.3	15.2	25.3	1.2
BDMN	5,700	3,710	53.6	68.1	54.6	1.4	17.1	N/A	8.6	0.5	1.7	(7.9)	11.5	1.3
BBTN	3,430	1,740	97.1	104.2	36.3	1.8	12.1	N/A	15.5	(2.0)	1.4	14.6	41.1	0.8
BJBR	2,200	3,390	(35.1)	(27.6)	21.3	2.1	20.1	N/A	10.9	(1.8)	4.0	5.6	(16.2)	0.6
BJTM	705	570	23.7	14.6	10.6	1.4	8.7	N/A	16.5	1.8	6.2	2.5	16.2	1.3
Consumer					1,540.4									
HMSF	4,500	3,830	17.5	14.8	523.4	16.9	40.3	29.2	42.2	26	2.4	7.2	18.2	1.2
UNVR	52,975	38,800	36.5	32.9	404.2	62.9	58.8	40.7	107.6	91.9	1.6	9.8	9.4	1.2
GGRM	81,000	63,900	26.8	26.8	155.9	3.9	20.8	12.7	19.4	3.3	3.2	8.4	3.7	1.2
ICBP	8,925	8,575	4.1	7.2	104.1	5.5	27.3	17.4	21.4	16.0	1.7	8.6	20.0	1.5
KLBF	1,685	1,515	11.2	15.4	79.0	6.2	33.2	22.1	19.8	5.3	1.3	8.3	14.7	1.1
INDF	7,500	7,925	(5.4)	(2.6)	65.9	2.1	16.3	8.4	14.1	(2.6)	3.1	4.2	47.8	1.1
ROTI	1,260	1,600	(21.3)	(16.6)	7.8	4.5	36.7	20.2	12.6	(0.6)	1.1	16.0	3.5	0.9
Infrastructure					786.75									
TLKM	4,240	3,962	7.0	12.1	427.4	4.6	18.6	7.1	25.9	12.3	4.6	13.5	24.4	1.1
PGAS	1,765	2,700	(34.6)	(34.4)	42.8	1.0	18.8	9.0	5.1	(5.1)	4.3	(4.4)	(23.5)	1.1
JSMR	6,175	4,320	42.9	39.4	44.8	3.0	17.8	12.2	19.1	(4.1)	1.3	69.2	28.7	1.0
EXCL	2,990	2,310	29.4	28.3	32.0	1.5	71.0	5.9	2.1	(7.4)	N/A	(6.7)	N/A	1.0
TBIG	6,425	4,980	29.0	22.4	29.1	17.0	26.3	15.1	76.3	(1.8)	2.3	8.5	(6.3)	0.7
Trade					727.6									
UNTR	33,100	21,250	55.8	56.9	123.5	2.8	16.4	8.2	18.2	3.4	2.0	(7.7)	29.8	1.2
LPPF	11,100	15,125	(26.6)	(25.8)	32.4	16.6	16.9	11.8	112.1	68.8	4.4	9.9	13.3	1.5
SCMA	2,380	2,800	(15.0)	(5.2)	34.8	8.2	24.1	16.6	35.3	19.6	2.4	6.8	(1.5)	0.8
AKRA	6,100	6,000	1.7	2.1	24.4	3.3	25.9	20.7	17.8	(3.9)	2.5	(23.0)	(3.0)	1.1
MNCN	1,255	1,755	(28.5)	(29.5)	17.9	1.9	15.2	7.5	11.7	(0.6)	3.3	4.4	17.4	1.3
ACES	1,150	835	37.7	36.9	19.7	5.9	25.8	18.5	24.8	9.8	1.4	4.1	20.8	1.0
BMTR	565	615	(8.1)	(5.0)	8.0	0.9	N/A	5.6	(0.5)	(3.3)	0.9	(1.1)	194.0	1.0
Property					405.7									
BSDE	1,670	1,755	(4.8)	(3.2)	32.1	1.4	10.9	10.9	13.8	(4.2)	0.3	5.0	(17.0)	1.2
LPKR	520	720	(27.8)	(28.3)	12.0	0.6	13.6	12.7	4.7	(7.2)	0.4	18.6	64.8	0.9
PWON	645	565	14.2	14.2	31.1	3.1	17.5	11.8	19.6	3.5	0.7	4.7	32.4	1.1
WSKT	2,180	2,550	(14.5)	(10.7)	29.6	2.3	6.7	11.8	28.9	(2.4)	1.7	68.1	63.5	0.9
SMRA	855	1,325	(35.5)	(38.9)	12.3	2.0	33.0	11.8	6.1	(2.0)	0.6	(4.0)	(63.6)	1.3
CTRA	1,175	1,335	(12.0)	(13.0)	21.8	1.7	21.9	14.9	8.7	(3.8)	0.4	(10.3)	(33.6)	0.9
PTPP	2,670	3,810	(29.9)	(30.5)	16.6	1.6	13.1	7.8	18.9	(2.0)	1.9	15.8	13.5	1.0
WIKA	1,605	2,360	(32.0)	(34.2)	14.4	1.2	9.9	7.5	15.8	(1.8)	2.1	15.0	68.3	0.7
ADHI	1,885	2,080	(9.4)	(8.9)	6.7	1.2	16.6	9.7	7.5	(3.0)	1.4	17.8	(56.6)	0.8
ASRI	368	352	4.5	3.4	7.2	0.9	7.5	7.2	12.5	0.3	0.4	(2.4)	(14.7)	1.0
APLN	208	210	(1.0)	(7.1)	4.3	0.5	5.4	5.3	9.7	2.0	1.0	0.6	(21.3)	0.9
Misc Ind.					404.6									
ASII	8,175	8,275	(1.2)	7.2	331.0	2.8	18.3	14.3	16.1	(4.1)	2.1	(1.7)	4.8	1.3
SRIL	384	230	67.0	69.9	7.9	1.4	8.4	6.7	18.1	3.7	0.8	9.3	6.7	0.7
Basic Ind.					509.8									
INTP	20,625	15,400	33.9	31.8	75.9	3.1	35.7	24.0	8.6	(6.1)	4.5	(13.7)	(11.2)	1.4
SMGR	9,700	9,175	5.7	6.6	57.5	2.0	18.8	13.4	10.9	(3.6)	3.1	(3.0)	0.0	1.1
CPIN	3,230	3,090	4.5	2.9	53.0	3.5	31.5	12.3	11.2	0.3	1.7	27.9	29.1	1.1
WTON	505	825	(38.8)	(40.9)	4.4	1.7	13.4	8.2	13.5	2.2	1.9	31.3	56.7	0.6
Mining					328.8									
ADRO	1,800	1,695	6.2	6.2	57.6	1.2	8.5	3.9	15.3	6.7	2.4	(6.0)	119.3	1.2
INCO	2,900	2,820	2.8	(5.2)	28.8	1.2	N/A	17.2	(0.6)	(10.9)	N/A	(26.0)	N/A	1.3
PTBA	2,260	2,500	(9.6)	(8.1)	26.0	1.9	6.5	4.3	32.2	14.2	2.5	2.4	1.2	1.1
ANTM	635	895	(29.1)	(27.0)	15.3	0.8	N/A	14.2	(1.7)	(6.5)	N/A	(13.5)	N/A	0.8
ITMG	20,350	16,875	20.6	18.7	23.0	1.7	7.1	2.8	25.1	16.7	12.0	(14.0)	100.0	0.6
Agriculture					102.6									
AALI	13,250	16,775	(21.0)	(22.1)	25.5	1.5	11.2	6.5	13.4	6.9	3.9	8.1	203.2	0.6
SSMS	1,485	1,400	6.1	10.0	14.1	3.6	15.2	10.5	27.0	3.7	1.3	14.8	9.2	0.8
LSIP	1,300	1,740	(25.3)	(28.6)	8.9	1.1	9.2	4.8	12.5	1.4	2.7	(8.2)	(4.4)	0.8

Source: Bloomberg

TLKM : Akuisisi Nutech Integrasi

PT Telekomunikasi Indonesia (Persero) Tbk. (TLKM) melalui anak usahanya, PT Multimedia Nusantara, mengakuisisi 60% saham PT Nutech Integrasi senilai Rp24 miliar. Nutech merupakan perusahaan yang bergerak di bidang Information and Communication Technology (ICT) transportation. (Bisnis Indonesias)

GIAA : Menargetkan Pertumbuhan 12%

PT Garuda Indonesia Tbk (GIAA) menargetkan pertumbuhan 2018 sebesar 11% hingga 12%. Target ini akan didukung oleh peningkatan pendapatan non penumpang seperti pendapatan kargo dan penjualan barang di pesawat. Selain itu, GIAA akan mengalokasikan belanja modal sekitar USD100 - 200 juta untuk perawatan rutin. Belanja modal akan bersumber dari dana internal dan penerbitan obligasi global. (Kontan)

ENRG : Konversi Utang Rp437 Miliar

PT Energi Mega Persada Tbk (ENRG) berencana melakukan 2 aksi korporasi yaitu buyback saham dan private placement sebagai bagian dari restrukturisasi utang. Total saham baru yang akan diterbitkan melalui private placement sebanyak 4,2 miliar saham. Harga pelaksanaan private placement adalah Rp104 per saham sehingga total konversi utang mencapai Rp437 miliar. (Bisnis Indonesia)

WSKT : Menawarkan 3 Skema Divestasi Jalan Tol

PT Waskita Karya Tbk (WSKT) menawarkan 3 skema divestasi jalan tol. Pertama, WSKT menjual satu per satu jalan tol. Kedua, menjual beberapa rual tol yang berurutan dan terus menerus bergandengan. Ketiga, WSKT akan menjual saham baru di anak usaha. WSKT akan membidik dana sebesar Rp4 triliun dari divestasi di 2018. (Kontan)

Domestic & Global News

Indonesia Perkirakan Pertumbuhan PDB sebesar 5,15% pada 2017 dan 5,3% pada 2018

Menteri Keuangan Sri Mulyani Indrawati melihat adanya perbaikan ekonomi pada 2018 yang ditandai oleh pemulihan perdagangan global. Pemerintah Indonesia akan hati-hati dalam mengumpulkan pajak sehingga hal tersebut tidak akan menimbulkan permasalahan. Pemerintah ingin membantu mengembangkan bisnis sehingga produktivitas terjaga. Pertumbuhan ekonomi pada APBN 2018 ditetapkan sebesar 5,4%, sedangkan pada APBN 2017 sebesar 5.2%. (Bloomberg)

Mike Lee & Susan Collins Dukung RUU Pajak yang Diajukan GOP

Senator Mike Lee and Susan Collin akan mendukung rencana reformasi pajak yang diajukan oleh GOP. Dukungan kedua senator tersebut akan memperkuat harapan GOP untuk pengesahan Rancangan Undang-Undang Pajak AS pada pekan ini. Komitmen dari Lee dan Collins belum diikuti oleh dukungan dari Jeff Flake yang merupakan senator GOP dari negara bagian Arizona. Parlemen berencana melakukan pemungutan suara pada Selasa, 19/12/. Para senat akan mengesahkan rancangan undang-undang tersebut dan mengirimkannya kepada Presiden Donald Trump sebelum Kamis, 21/12. (CNBC)

Date	Country	Hour Jakarta	Event	Period	Actual	Consensus	Previous
Monday	JPN	06:50	Trade Balance	Nov	-¥113.4b	-¥40.0b	¥285.4b
18- Dec	EU	17:00	CPI YoY	Nov F	1.50%	--	1.50%
Tuesday	GER	16:00	IFO Business Climate	Dec		--	117.5
19- Dec	GER	16:00	IFO Expectations	Dec		--	111
	GER	16:00	IFO Business Climate	Dec		--	124.4
Wednesday	JPN	11:30	All Industry Activity Index MoM	Oct		0.30%	-0.50%
20 - Dec	USA	19:00	MBA Mortgage Applications	15-Dec		--	-2.30%
Thursday	USA	20:30	GDP Annualized QoQ	3Q T		3.30%	3.30%
21- Dec	USA	20:30	Initial Jobless Claims	16-Dec		--	225k
	USA	20:30	GDP Price Index	3Q T		2.10%	2.10%
	EU	22:00	Consumer Confidence	Dec A		--	0.1
Friday	UK	16:30	Current Account Balance	3Q		-21.3b	-23.2b
22 - Dec	UK	16:30	GDP YoY	3Q F		1.50%	1.50%
	USA	20:30	Durable Goods Orders	Nov P		1.80%	-0.80%
	USA	22:00	New Home Sales	Nov		651k	685k
	USA	22:00	U. of Mich. Sentiment	Dec F		97.2	96.8

Source: Bloomberg

Corporate Calendar

Date	Event	Company
Monday	Right Listing Date	IMJS
18 - Dec	Annual Shareholder Meeting	FIRE
	IPO Listing Date	PT Asuransi Jiwa Syariah Jasa Mitra Abadi Tbk
Tuesday	IPO Listing Date	CAMP
19 - Dec	Annual Shareholder Meeting	LPIN
	Cum Dividend Date	JASS
Wednesday	Annual & Extraordinary Shareholder Meeting	MFTN
20 - Dec	Right Listing Date	DAYA, YULE
	Extraordinary Shareholder Meeting	ENRG, HEXA, HRTA
Thursday	Right Delisting Date	CMPP, MEDC
21- Dec	Annual & Extraordinary Shareholder Meeting	ASMI
	Extraordinary Shareholder Meeting	CMPP
Friday	Right Delisting Date	TRAM
22 - Dec	Right Listing Date	MABA
	Annual Shareholder Meeting	CANI

Source: Bloomberg

DISCLAIMER

This report and any electronic access hereto are restricted and intended only for the clients and related entity of PT NH Korindo Sekuritas Indonesia. This report is only for information and recipient use. It is not reproduced, copied, or made available for others. Under no circumstances is it considered as a selling offer or solicitation of securities buying. Any recommendation contained herein may not suitable for all investors. Although the information here is obtained from reliable sources, its accuracy and completeness cannot be guaranteed. PT NH Korindo Sekuritas Indonesia, its affiliated companies, respective employees, and agents disclaim any responsibility and liability for claims, proceedings, action, losses, expenses, damages, or costs filed against or suffered by any person as a result of acting pursuant to the contents hereof. Neither is PT NH Korindo Sekuritas Indonesia, its affiliated companies, employees, nor agents liable for errors, omissions, misstatements, negligence, inaccuracy arising herefrom.

All rights reserved by PT NH Korindo Sekuritas Indonesia



PT. NH Korindo Sekuritas Indonesia

Member of Indonesia Stock Exchange

Head Office :

Wisma Korindo 7th Floor
Jl. M.T. Haryono Kav. 62
Pancoran, Jakarta 12780
Indonesia
Telp: +62 21 7976202
Fax : +62 21 7976206

Branch Office BSD:

ITC BSD Blok R No.48
Jl. Pahlawan Seribu Serpong
Tangerang Selatan 15322
Indonesia
Telp : +62 21 5316 2049
Fax : +62 21 5316 1687

Branch Office Solo :

Jl. Ronggowarsito No. 8
Kota Surakarta
Jawa Tengah 57111
Indonesia
Telp: +62 271 664763
Fax : +62 271 661623

A Member of NH Investment & Securities Global Network

Seoul | New York | Hong Kong | Singapore | Shanghai | Beijing | Hanoi |
Jakarta