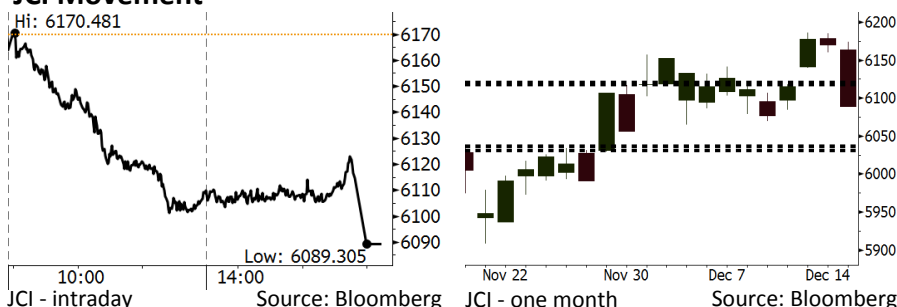


Morning Brief

Daily | Dec 18, 2018

JCI Movement



IHSG (Jakarta Composite Index)

December 17	6,089.31
Chg	-80.54pts (-1.31%)
Volume (bn shares)	117.84
Value (IDR tn)	8.47
Adv 136 Dec 278 Unc 222 Untr 108	

Foreign Transaction (IDR bn)	
Buy	1,963
Sell	2,368
Net Buy (Sell)	(406)

Top Buy	NB Val.	Top Sell	NS Val.
BBNI	56.2	BBCA	224.1
ICBP	41.3	BMRI	84.4
SMGR	17.4	UNTR	53.3
BBRI	15.6	ASII	45.6
TLKM	15.6	MNCN	23.6

LQ-45 Index Top Gainers & Losers

Gainers	%	Losers	%
LPPF	3.6%	BSDE	-4.9%
SRIL	2.3%	MNCN	-4.5%
ELSA	1.2%	AKRA	-4.3%
BJBR	0.5%	INKP	-4.2%
SSMS	0.4%	LPKR	-3.8%

Government Bond Yield & FX

	Last	Chg.
Tenor: 10 year	8.15%	0.03%
USDIDR	14,580	-0.01%
KRWIDR	12.89	0.19%

Global Indexes

Index	Last	Chg.	%
Dow Jones	23,592.98	(507.53)	-2.11%
S&P 500	2,545.94	(54.01)	-2.08%
Nasdaq	6,753.73	(156.93)	-2.27%
FTSE 100	6,773.24	(71.93)	-1.05%
CAC 40	4,799.87	(53.83)	-1.11%
DAX	10,772.20	(93.57)	-0.86%
Nikkei	21,506.88	132.05	0.62%
Hang Seng	26,087.98	(6.81)	-0.03%
Shanghai	2,597.97	4.23	0.16%
KOSPI	2,071.09	1.71	0.08%
EIDO	24.32	(0.51)	-2.05%

Commodities

Commodity	Last	Chg.	%
Gold (USD /troy oz.)	1,245.9	6.8	0.55%
Crude Oil (USD /bbl)	49.88	(1.32)	-2.58%
Coal Newcas(USD/ton)	103.15	(0.95)	-0.91%
Gas (USD /mmbtu)	3.53	(0.30)	-7.81%
Nickel LME (USD /MT)	11,080	230.0	2.12%
Tin LME (USD /MT)	19,330	(70.0)	-0.36%
CPO (MYR/Ton)	2,121	(17.0)	-0.80%

Market Recap

IHSG ditutup turun kemarin di tengah rilis defisit neraca dagang November US\$2,05 miliar. Maraknya *sell-off* juga menekan IHSG pada akhir perdagangan.

Top Losers: Basic Industry (-2.20%), Consumer (-1.75%), Misc. Industry (-1.54%)

Pasar global ditutup turun kemarin seiring kekhawatiran akan potensi pelambatan ekonomi global pada 2019 dan menjelang pertemuan The Fed. Sebagian besar pasar Asia ditutup menguat menjelang perayaan 40 tahun reformasi ekonomi Tiongkok pada Selasa. Di sisi lain, pasar AS ditutup turun lebih dari 2%, ditekan oleh kekhawatiran akan kenaikan suku bunga The Fed.

Today's Outlook: Jelang Pertemuan the Fed

Untuk hari ini kami mengestimasi IHSG bergerak melemah dengan **support range 6031-6037** dan **resistance range 6118-6121**. Pasar global kembali turun tajam kemarin jelang pertemuan the Fed. The Fed diperkirakan pada Rabu besok akan menaikkan suku bunga acuannya. Di sisi lain, ekspektasi inflasi dan pertumbuhan ekonomi yang akan melambat membuat pasar khawatir bahwa kenaikan suku bunga the Fed akan menggoncang pasar. Di sisi lain, pasar hari ini juga akan mencermati pidato Presiden Tiongkok Xi Jinping pada peringatan 40 tahun reformasi Tiongkok.

Dari domestik, rilis neraca perdagangan Indonesia pada November menimbulkan kekhawatiran. Defisit perdagangan tercatat melebar menjadi US\$2,05 miliar dari US\$1,82 miliar pada Oktober. Kondisi ini menimbulkan kekhawatiran bahwa defisit transaksi berjalan masih akan lebar pada 2019.

Stocks Recommendation (details on the next page)

Trading Buy: LSIP, AKRA, INDF

Company News

- PTPP : Mengandalkan Proyek *Carryover* Pada 2019
- UNTR : Memperoleh Order 800 Unit Alat Berat
- ASII : Menganggarkan Belanja Modal Rp20 Triliun
- TINS : *Capex* 2019 akan Meningkatkan 15%

Domestic & Global News

Defisit Perdagangan November Capai US\$2,05 Miliar

Trump: Kenaikan Suku Bunga oleh the Fed: "Mengagumkan"

Indonesia Economic Data

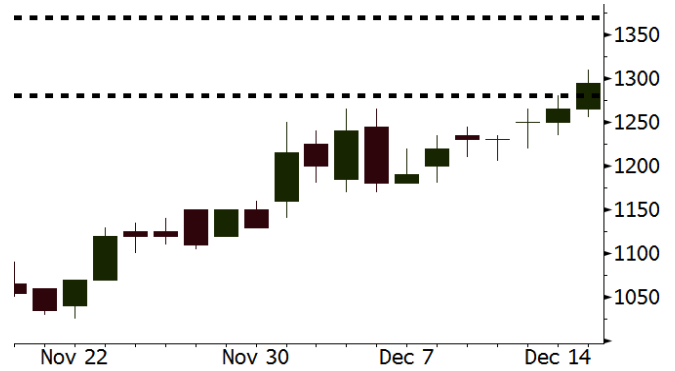
Monthly Indicator	Last	Prev.	Quarterly Indicator	Last	Prev.
BI 7 Day Rev Repo Rate	6.00%	5.75%	Real GDP	5.17%	5.27%
FX Reserve (USD bn)	117.20	115.20	Current Acc (USD bn)	(8.85)	(8.03)
Trd Balance (USD bn)	(2.05)	(1.82)	Govt. Spending Yoy	6.28%	5.26%
Exports Yoy	-3.28%	3.59%	FDI (USD bn)	5.95	5.50
Imports Yoy	11.68%	23.66%	Business Confidence	108.05	112.82
Inflation Yoy	3.23%	3.16%	Cons. Confidence*	122.70	119.20

LSIP Last = 1295

Analysis Harga CPO global memasuki fase *bullish*. Saat ini harga acuan CPO telah berada di atas MYR2.100 per ton. Peningkatan permintaan akibat penggunaan biodiesel serta kenaikan permintaan dari Tiongkok dan India akan menopang tren *bullish* harga CPO.

Range 1280 – 1370

Action Trading Buy. Cut Loss If Below 1280



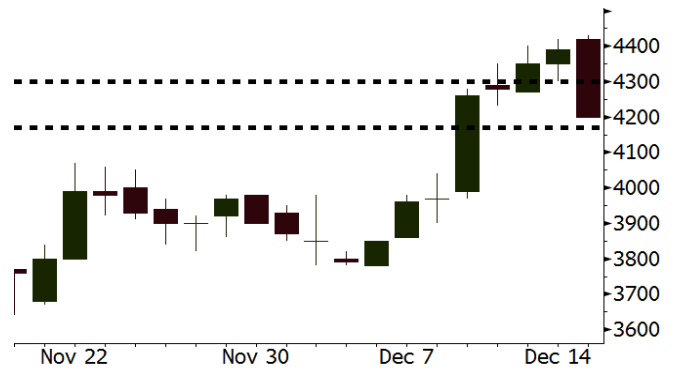
Source: Bloomberg

AKRA Last = 4200

Analysis Harga minyak acuan WTI akhirnya turun ke bawah US\$50 per barel. Pelemahan harga minyak ini akan memberikan sentimen positif bagi bisnis distribusi BBM AKRA. Volume penyaluran BBM akan meningkat.

Range 4170 – 4300

Action Trading Buy. Cut Loss If Below 4170



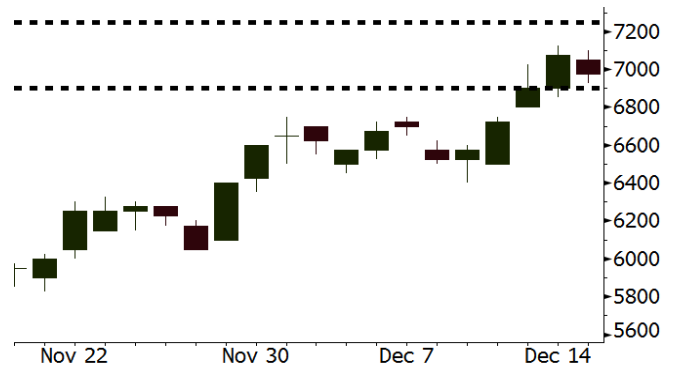
Source: Bloomberg

INDF Last = 6975

Analysis Salah satu lini bisnis INDF yaitu lini agribisnis diperkirakan akan mengalami perbaikan ditopang ekspektasi pulihnya harga CPO. Pada periode-periode sebelumnya lini agribisnis menjadi penekan kinerja INDF secara keseluruhan.

Range 6900 – 7250

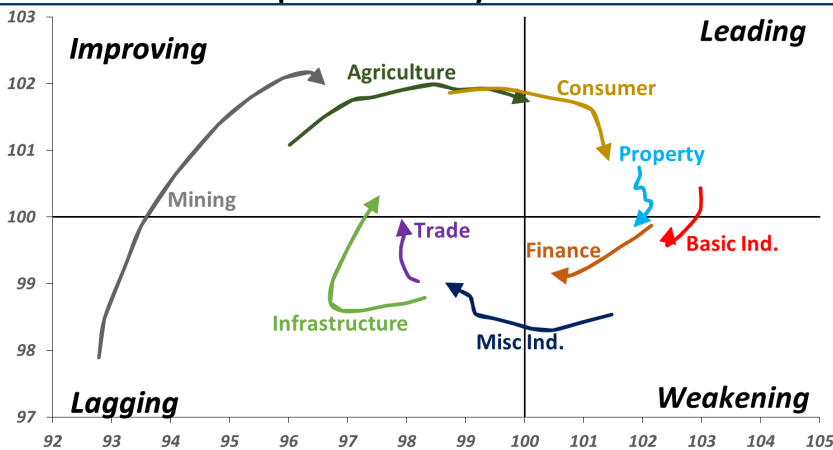
Action Trading buy. Cut Loss If Below 6900



Source: Bloomberg

Sector Rotation

Relative Rotation Graph - Last 10 Days



Source: Bloomberg

Relative Valuation

	Last Price	End of Last Year Price	Target Price*	Rating	Upside Potential (%)	1 Year Change (%)	Market Cap (IDR tn)	Price / EPS (TTM)	Price / BVPS	Return on Equity (%)	Dividend Yield TTM (%)	Sales Growth Yoy (%)	EPS Growth Yoy (%)	Adjusted Beta
JCI Index	6,089	6,356				(0.7)	6,922.9							
Finance						7.1	2,171.2							
BBCA	25,825	21,900	28,825	Hold	11.6	22.4	636.7	25.5x	4.4x	18.4	1.0	7.5	10.0	1.0
BBRI	3,600	3,640	4,370	Buy	21.4	6.2	444.0	13.8x	2.5x	19.3	3.0	7.9	14.5	1.5
BMRI	7,400	8,000	8,275	Hold	11.8	(1.3)	345.3	14.6x	2.0x	14.2	2.7	2.7	20.1	1.4
BBNI	8,575	9,900	10,525	Buy	22.7	(7.8)	159.9	10.7x	1.6x	15.1	3.0	10.0	12.5	1.4
BBTN	2,570	3,570	3,050	Buy	18.7	(25.1)	27.2	8.3x	1.2x	14.9	2.2	14.5	11.6	1.8
BJTM	695	710	810	Buy	16.5	(1.4)	10.4	8.6x	1.3x	15.3	6.3	2.8	4.5	0.7
Consumer						(9.4)	1,407.3							
HMSP	3,670	4,730	4,225	Buy	15.1	(18.4)	426.9	32.8x	13.6x	41.8	2.9	7.2	3.8	1.3
GGRM	81,150	83,800	88,650	Hold	9.2	0.2	156.1	19.3x	3.6x	19.6	3.2	13.6	6.3	1.2
UNVR	43,500	55,900	49,700	Hold	14.3	(17.9)	331.9	36.6x	37.0x	118.0	2.1	1.0	39.7	1.0
ICBP	10,125	8,900	11,225	Hold	10.9	13.4	118.1	27.9x	5.7x	21.3	2.2	7.5	14.6	0.9
INDF	6,975	7,625	8,175	Buy	17.2	(7.0)	61.2	16.5x	1.9x	11.7	4.3	3.1	(13.7)	1.2
KLBF	1,475	1,690	1,840	Buy	24.7	(12.5)	69.1	28.5x	5.0x	18.3	1.7	3.9	1.4	1.2
KAEF	2,740	2,700	2,890	Hold	5.5	5.4	15.2	42.3x	5.8x	14.5	0.6	23.4	17.4	1.1
Infrastructure						(8.3)	722.97							
TLKM	3,710	4,399	4,700	Buy	26.7	(11.7)	367.5	19.9x	4.1x	20.4	4.5	2.3	(20.6)	0.8
EXCL	1,910	2,960	3,930	Buy	105.8	(36.1)	20.4	N/A	1.0x	(0.0)	N/A	(0.1)	N/A	1.0
ISAT	1,785	4,800	6,750	Buy	278.2	(64.2)	9.7	N/A	0.8x	(11.5)	4.1	(25.7)	N/A	1.0
PGAS	2,060	1,750	2,600	Buy	26.2	16.7	49.9	13.0x	1.0x	8.2	1.5	12.9	122.8	1.4
JSMR	4,410	6,400	6,050	Buy	37.2	(28.6)	32.0	15.5x	2.0x	13.4	1.4	18.7	(6.9)	0.9
TBIG	3,840	6,425	6,050	Buy	57.6	(40.2)	17.4	8.3x	5.0x	82.6	4.4	6.5	(3.2)	0.7
INDY	1,820	3,060	5,000	Buy	174.7	(41.3)	9.5	1.8x	0.6x	43.7	8.9	213.9	37.8	0.7
Trade						(13.5)	684.6							
UNTR	28,700	35,400	39,550	Buy	37.8	(13.3)	107.1	9.9x	2.1x	22.6	3.4	32.1	60.8	1.0
AKRA	4,200	6,350	4,650	Hold	10.7	(31.1)	16.9	22.6x	2.1x	19.3	5.2	25.3	(22.4)	1.2
SCMA	1,910	2,480	2,025	Hold	6.0	(19.7)	27.9	19.6x	6.1x	32.3	2.9	10.8	8.7	1.3
MNCN	745	1,285	875	Buy	17.4	(40.6)	10.6	7.6x	1.0x	14.2	2.0	2.8	(20.3)	1.0
LPPF	5,825	10,000	5,480	Hold	(5.9)	(47.5)	17.0	8.9x	6.8x	85.6	7.9	3.1	(0.6)	1.0
ACES	1,500	1,155	1,635	Hold	9.0	30.4	25.7	26.9x	6.7x	26.6	1.5	22.3	32.7	1.1
RALS	1,380	1,200	1,515	Hold	9.8	37.3	9.8	16.4x	2.5x	15.7	2.9	2.2	43.4	0.9
MAPI	785	620	945	Buy	20.4	25.6	13.0	22.5x	2.5x	14.0	0.5	18.3	126.7	0.9
Property						(7.7)	390.4							
BSDE	1,255	1,700	1,850	Buy	47.4	(24.9)	24.2	7.5x	0.9x	13.2	N/A	(18.9)	(74.2)	1.3
PWON	615	685	600	Hold	(2.4)	(4.7)	29.6	13.3x	2.5x	20.6	1.0	19.0	25.2	1.2
CTRA	975	1,185	1,250	Buy	28.2	(17.0)	18.1	19.9x	1.3x	6.8	1.0	7.9	1.7	1.6
SMRA	835	945	960	Hold	15.0	(2.3)	12.0	26.9x	1.8x	6.9	0.6	0.7	75.0	1.5
WSKT	1,805	2,210	2,810	Buy	55.7	(17.2)	24.5	4.7x	1.4x	33.2	3.2	27.0	41.1	1.3
PTPP	1,965	2,640	3,850	Buy	95.9	(26.4)	12.2	9.1x	1.0x	11.9	2.4	7.5	(11.9)	1.3
WIKA	1,675	1,550	2,150	Buy	28.4	4.4	15.0	10.9x	1.1x	11.0	1.6	32.3	26.0	1.0
ADHI	1,645	1,885	2,160	Buy	31.3	(12.7)	5.9	9.1x	1.0x	11.1	1.8	8.2	63.6	1.1
Misc Ind.						2.2	413.9							
ASII	8,300	8,300	8,925	Hold	7.5	1.5	336.0	15.4x	2.5x	17.3	2.3	16.4	20.6	1.3
Basic Ind.						22.9	641.9							
INTP	19,350	21,950	19,950	Hold	3.1	(6.2)	71.2	66.5x	3.2x	4.6	3.6	2.5	(56.1)	1.4
SMGR	11,400	9,900	13,500	Buy	18.4	17.5	67.6	25.6x	2.2x	9.0	1.2	4.4	43.1	1.2
CPIN	6,750	3,000	6,700	Hold	(0.7)	109.0	110.7	27.4x	6.1x	24.2	0.8	5.1	79.7	1.0
JPFA	2,080	1,300	3,250	Buy	56.3	58.2	24.4	13.2x	2.7x	20.2	4.8	16.8	104.2	0.7
MAIN	1,245	740	1,930	Buy	55.0	63.8	2.8	11.9x	1.5x	12.8	1.3	19.5	8200.0	1.3
KRAS	408	424	500	Buy	22.5	5.7	7.9	N/A	0.3x	(2.5)	N/A	22.7	51.3	1.1
TPIA	5,375	6,000	6,275	Buy	16.7	(8.1)	95.9	27.1x	3.7x	14.2	1.2	9.1	(34.2)	0.8
Mining						11.5	392.3							
ADRO	1,280	1,860	1,970	Buy	53.9	(28.9)	40.9	6.6x	0.8x	11.9	8.5	9.3	(16.0)	1.1
PTBA	4,390	2,460	5,375	Buy	22.4	94.2	50.6	8.0x	3.1x	42.1	7.3	20.7	49.7	1.0
ITMG	20,150	20,700	24,225	Buy	20.2	(1.0)	22.8	5.5x	1.5x	28.2	16.2	21.6	12.5	1.1
INCO	3,030	2,890	3,760	Buy	24.1	4.5	30.1	33.0x	1.1x	3.2	N/A	29.2	N/A	1.4
ANTM	730	625	1,200	Buy	64.4	15.0	17.5	16.0x	0.9x	5.9	0.3	186.6	N/A	1.2
TINS	745	775	1,240	Buy	66.4	(6.3)	5.5	12.1x	0.9x	7.5	3.2	2.7	(16.5)	1.2
MEDC	700	890	1,025	Buy	46.4	(17.2)	12.5	N/A	0.7x	(4.2)	N/A	55.1	N/A	1.5
DOID	565	715	1,020	Buy	80.5	(21.5)	4.9	5.2x	1.5x	33.1	N/A	14.2	55.2	1.0
Agriculture						(5.5)	98.3							
AALI	11,950	13,150	16,925	Buy	41.6	(9.8)	23.0	13.3x	1.2x	9.5	3.6	9.1	(18.2)	0.6
LSIP	1,295	1,420	1,500	Buy	15.8	(0.4)	8.8	18.8x	1.1x	5.7	3.5	(19.6)	(39.3)	0.7

* Target Price for December 2018

Source: Bloomberg, NHKS Research

PTPP : Mengandalkan Proyek Carryover Pada 2019

PT PP (Persero) Tbk (PTPP) akan mengandalkan proyek-proyek *carryover* dari tahun ini untuk menjaga kinerja 2019, terkait dengan pertumbuhan kontrak baru yang cenderung *flat* menjelang pilpres. Proyek *carryover* ini diproyeksikan akan mencakup 80% dari seluruh proyek PTPP pada 2019. Pemerintah pun menganggarkan dana sebesar Rp400 triliun untuk proyek infrastruktur pada 2019, namun termasuk untuk proyek *carryover*. (Kontan)

ASII : Menganggarkan Belanja Modal Rp20 Triliun

PT Astra International Tbk (ASII) menganggarkan dana sebesar Rp20 triliun untuk belanja modal 2019. Selain beroperasi seperti biasa, ASII juga akan terus memperluas *portfolio* dengan mencari bisnis-bisnis baru yang *sizeable*. Pada 2019, tantangan terbesar yang masih harus dihadapi ASII ialah ketidakpastian konflik dagang yang akan berdampak pada nilai tukar rupiah, harga komoditas, suku bunga, dan persaingan. (Bisnis Indonesia)

UNTR : Memperoleh Order 800 Unit Alat Berat

PT United Tractors Tbk (UNTR) telah memperoleh pesanan sebesar 800 unit alat berat yang akan dikirimkan hingga pertengahan 2019. Total pesanan ini mencakup 16,3% dari target penjualan 4.900 alat berat merek Komatsu pada 2019. UNTR juga masih akan memantau kondisi industri pertambangan yang menjadi sasaran utama. Pada 10M18, UNTR mencatatkan penjualan sebesar 4.181 alat berat (+36,7% y-y). (Bisnis Indonesia)

TINS : Capex 2019 akan Meningkatkan 15%

PT Timah Tbk (TINS) akan meningkatkan anggaran belanja modal pada 2019 sebesar 15% atau menjadi Rp2,3 triliun. Dana tersebut akan dialokasikan untuk pengembangan kapasitas serta pembangunan investasi. Pada 2019, TINS juga berencana untuk melakukan ekspansi dengan sejumlah mitra internasional, seperti yang dilakukan di Nigeria. Selain itu, TINS juga akan mengerjakan proyek di Bangka Belitung dan Riau. (Kontan)

Domestic & Global News

Defisit Perdagangan November Capai US\$2,05 Miliar

Badan Pusat Statistik (BPS) mencatat neraca perdagangan November 2018 defisit US\$2,05 miliar. Defisit meningkat ketimbang neraca dagang pada Oktober 2018 yang defisit sebesar US\$1,82 miliar. Defisit disumbang oleh defisit migas sebesar US\$1,5 miliar dan defisit non-migas US\$0,58 miliar. Defisit migas disumbang oleh defisit minyak mentah US\$0,48 miliar dan defisit hasil minyak US\$1,58 miliar. (Kontan)

Trump: Kenaikan Suku Bunga oleh the Fed: "Mengagumkan"

Pada Senin, 17/12, Presiden Donald Trump kembali mengkritik the Fed dengan mengatakan "mengagumkan" jika the Fed bahkan belum mempertimbangkan akan adanya kenaikan suku bunga. Rapat FOMC yang akan membahas kenaikan suku bunga akan diadakan pada pekan ini. The Fed berharap untuk menaikkan suku bunga setelah rapat FOMC; kenaikan tersebut merupakan yang keempat pada 2018. Pun, Trump telah beberapa kali melontarkan kritik terhadap the Fed maupun ketua the Fed Jerome Powell. (CNBC)

Global Economic Calendar

Date	Country	Hour Jakarta	Event	Period	Actual	Consensus	Previous
Monday 17 - Dec	EU	17:00	CPI YoY	Nov F	1.90%	2.00%	2.20%
Tuesday 18 - Dec	GER	16:00	IFO Business Climate	Dec		101.8	102
	USA	20:30	Housing Starts	Nov		1233k	1228k
Wednesday 19 - Dec	UK	16:30	CPI MoM	Nov		0.20%	0.10%
	UK	16:30	CPI YoY	Nov		2.30%	2.40%
	UK	16:30	CPI Core YoY	Nov		1.90%	1.90%
	UK	16:30	PPI Output NSA MoM	Nov		0.10%	0.30%
	USA	19:00	MBA Mortgage Applications	14-Dec		--	1.60%
	USA	20:30	Current Account Balance	3Q		--	-\$101.5b
	USA	22:00	Existing Home Sales	Nov		5.20m	5.22m
Thursday 20 - Dec	USA	02:00	FOMC Rate Decision (Upper Bound)	13-Dec		0.25%	0.25%
	USA	02:00	FOMC Rate Decision (Lower Bound)	13-Dec		-0.40%	-0.40%
	JPN	11:30	All Industry Activity Index MoM	8-Dec		--	231k
	USA	20:30	Initial Jobless Claims				
Friday 21 - Dec	JPN	06:30	Natl CPI YoY	Nov		0.80%	1.40%
	UK	16:30	GDP QoQ	3Q F		0.60%	0.60%
	UK	16:30	GDP YoY	3Q F		1.50%	1.50%
	USA	20:30	GDP Annualized QoQ	3Q T		3.50%	3.50%
	USA	20:30	Durable Goods Orders	Nov P		2.00%	-4.30%
	EU	22:00	Consumer Confidence	Dec A		-4.4	-3.9
	USA	22:00	Personal Income	Nov		0.30%	0.50%
	USA	22:00	Personal Spending	Nov		0.30%	0.60%
	USA	22:00	U. of Mich. Sentiment	Dec F		97.5	97.5

Source: Bloomberg

Domestic Economic Calendar

Date	Hour Jakarta	Event	Period	Actual	Consensus	Prev.
Monday 17 - Dec	11:00	Exports YoY	Nov	-3.28%	4.68%	3.59%
	11:00	Imports YoY	Nov	11.68%	11.00%	23.66%
	11:00	Trade Balance	Nov	-2050m	-790.00	-\$1820m
Thursday 20 - Dec	Tentative	Bank Indonesia 7D Reverse Repo	20-Dec		6.00%	6.00%

Source: Bloomberg

Date	Event	Company
Monday 17 - Dec	Rights Listing Date	META
Tuesday 18 - Dec	Extraordinary Shareholder Meeting Cum Dividend Date	TIRT JASS (IDR67 per share) JTPE (IDR15 per share)
Wednesday 19 - Dec	Annual Shareholder Meeting Extraordinary Shareholder Meeting Annual & Extraordinary Shareholder Meeting	BNGA STTP ZBRA
Thursday 20 - Dec	Rights Delisting Date Extraordinary Shareholder Meeting	IKAI BUKK, LINK, MNCN, VRNA
Friday 21 - Dec	Extraordinary Shareholder Meeting	HOME, MTWI

Source: Bloomberg

DISCLAIMER

This report and any electronic access hereto are restricted and intended only for the clients and related entities of PT NH Korindo Sekuritas Indonesia. This report is only for information and recipient use. It is not reproduced, copied, or made available for others. Under no circumstances is it considered as a selling offer or solicitation of securities buying. Any recommendation contained herein may not suitable for all investors. Although the information hereof is obtained from reliable sources, its accuracy and completeness cannot be guaranteed. PT NH Korindo Sekuritas Indonesia, its affiliated companies, employees, and agents are held harmless from any responsibility and liability for claims, proceedings, action, losses, expenses, damages, or costs filed against or suffered by any person as a result of acting pursuant to the contents hereof. Neither is PT NH Korindo Sekuritas Indonesia, its affiliated companies, employees, nor agents are liable for errors, omissions, misstatements, negligence, inaccuracy contained herein.

All rights reserved by PT NH Korindo Sekuritas Indonesia



PT. NH Korindo Sekuritas Indonesia

Member of Indonesia Stock Exchange

Head Office :

Wisma Korindo 7th Floor
Jl. M.T. Haryono Kav. 62
Pancoran, Jakarta 12780
Indonesia
Telp: +62 21 7976202
Fax : +62 21 7976206

Branch Office BSD:

ITC BSD Blok R No.48
Jl. Pahlawan Seribu Serpong
Tangerang Selatan 15322
Indonesia
Telp : +62 21 5316 2049
Fax : +62 21 5316 1687

Branch Office Solo :

Jl. Ronggowarsito No. 8
Kota Surakarta
Jawa Tengah 57111
Indonesia
Telp: +62 271 664763
Fax : +62 271 661623

A Member of NH Investment & Securities Global Network

Seoul | New York | Hong Kong | Singapore | Shanghai | Beijing | Hanoi |
Jakarta