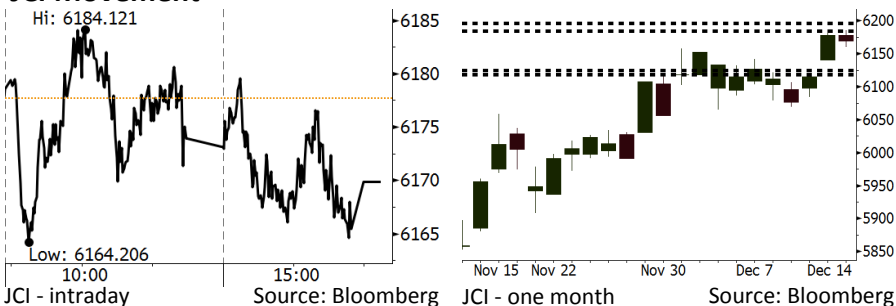


Morning Brief

Daily | Dec 17, 2018

JCI Movement



IHSG (Jakarta Composite Index)

December 14	6,169.84
Chg	-7.88pts (-0.13%)
Volume (bn shares)	99.39
Value (IDR tn)	9.65
Adv 149 Dec 237 Unc 250 Untr 111	

Foreign Transaction (IDR bn)

Buy	3,528
Sell	3,612
Net Buy (Sell)	(84)

Top Buy	NB Val.	Top Sell	NS Val.
BBRI	92.8	BBCA	250.3
ICBP	59.0	BBTN	54.8
ASII	56.2	ADRO	37.2
SMGR	55.2	TLKM	27.9
BBNI	49.5	MNCN	23.0

LQ-45 Index Top Gainers & Losers

Gainers	%	Losers	%
MNCN	4.0%	BBTN	-2.9%
ICBP	2.8%	INCO	-2.8%
INDF	2.5%	ITMG	-2.7%
WIKA	1.8%	INKP	-2.7%
WSBP	1.7%	PGAS	-2.3%

Government Bond Yield & FX

	Last	Chg.
Tenor: 10 year	8.12%	-0.09%
USDIDR	14,581	0.58%
KRWIDR	12.86	-0.31%

Global Indexes

Index	Last	Chg.	%
Dow Jones	24,100.51	(496.87)	-2.02%
S&P 500	2,599.95	(50.59)	-1.91%
Nasdaq	6,910.67	(159.67)	-2.26%
FTSE 100	6,845.17	(32.33)	-0.47%
CAC 40	4,853.70	(43.22)	-0.88%
DAX	10,865.77	(58.93)	-0.54%
Nikkei	21,374.83	(441.36)	-2.02%
Hang Seng	26,094.79	(429.56)	-1.62%
Shanghai	2,593.74	(40.31)	-1.53%
KOSPI	2,069.38	(26.17)	-1.25%
EIDO	24.83	(0.29)	-1.15%

Commodities

Commodity	Last	Chg.	%
Gold (USD /troy oz.)	1,239.0	(3.0)	-0.24%
Crude Oil (USD /bbl)	51.20	(1.38)	-2.62%
Coal Newcas(USD/ton)	98.20	0.35	0.36%
Gas (USD /mmbtu)	3.83	(0.30)	-7.20%
Nickel LME (USD /MT)	11,080	230.0	2.12%
Tin LME (USD /MT)	19,330	(70.0)	-0.36%
CPO (MYR/Ton)	2,068	22.0	1.08%

Market Recap

Seiring dengan pelemahan nilai tukar rupiah, IHSG ditutup turun tipis pada Jumat lalu. Pasar juga menunggu rilis data neraca dagang pada Senin. **Top Losers: Mining (-0.65%), Basic Industry (-0.62%), Infrastructure (-0.55%)**

Pasar global ditutup melemah pada Jumat lalu terkait dengan kekhawatiran investor akan potensi pelambatan ekonomi global. Kekhawatiran ini didukung oleh rilis data ekonomi Eropa dan Tiongkok yang dibawah ekspektasi. Pasar AS juga melemah seiring dengan maraknya *capital outflow* pada pekan lalu.

Today's Outlook: Neraca Perdagangan

Untuk hari ini kami mengestimasi IHSG bergerak melemah dengan **support range 6118-6125** dan **resistance range 6185-6196**. Pasar pada hari ini akan fokus terhadap rilis data neraca perdagangan November. Pada Oktober, Indonesia mencatatkan defisit sebesar US\$1,8 miliar. Pada November, Indonesia diperkirakan masih mencatatkan defisit walau dengan angka yang lebih rendah sebesar US\$790 juta. Pertumbuhan impor diperkirakan masih akan lebih tinggi dibandingkan dengan ekspor.

Dari global, tekanan datang dari pelemahan pasar global merespon data makroekonomi Tiongkok yang buruk. Tiongkok mencatatkan angka industrial *output* dan pertumbuhan penjualan ritel yang mengecewakan. Kondisi ini memicu kekhawatiran pasar terkait dampak negatif dari perang dagang global.

Stocks Recommendation (details on the next page)

Trading Buy: LSIP, ADRO, UNTR

Company News

- LPPF : Membuka Gerai Ketiga Sepanjang 2018
- INTP : Volume Penjualan November Naik 5%
- WSKT : Menerima Pembayaran Rp1,9 Triliun
- TPIA : Akan Menerbitkan Obligasi Rp500 Miliar

Domestic & Global News

Defisit Perdagangan Indonesia Diperkirakan Mengecil
Tiongkok Membukukan Perlambatan Data Ekonomi

Indonesia Economic Data

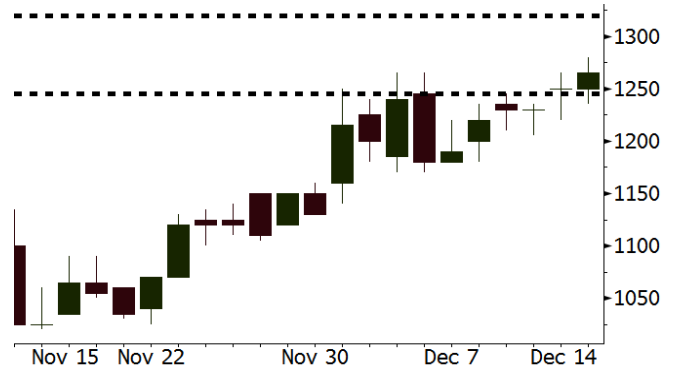
Monthly Indicator	Last	Prev.	Quarterly Indicator	Last	Prev.
BI 7 Day Rev Repo Rate	6.00%	5.75%	Real GDP	5.17%	5.27%
FX Reserve (USD bn)	117.20	115.20	Current Acc (USD bn)	(8.85)	(8.03)
Trd Balance (USD bn)	(1.82)	0.23	Govt. Spending Yoy	6.28%	5.26%
Exports Yoy	3.59%	1.70%	FDI (USD bn)	5.95	5.50
Imports Yoy	23.66%	14.18%	Business Confidence	108.05	112.82
Inflation Yoy	3.23%	3.16%	Cons. Confidence*	122.70	119.20

LSIP Last = 1265

Analysis Harga CPO global bergerak naik ditopang oleh ekspektasi penurunan *inventory* CPO Indonesia. Di sisi lain, permintaan CPO Indonesia masih cukup tinggi.

Range 1245 – 1320

Action Trading Buy. Cut Loss If Below 1245



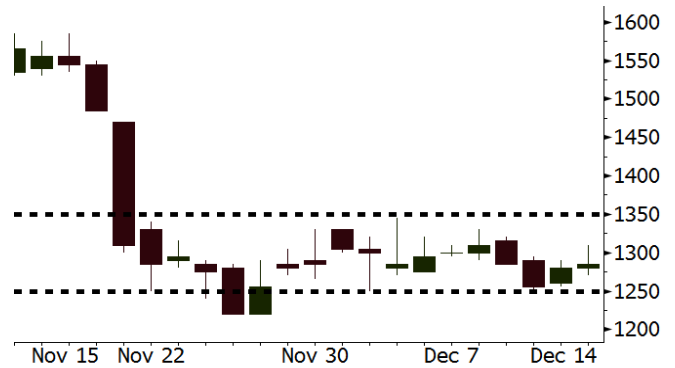
Source: Bloomberg

ADRO Last = 1285

Analysis Penurunan tajam pada harga saham ADRO pada periode November 2018 telah terhenti. Kini dengan valuasi P/B hanya 0,8x, saham ADRO memberikan potensi yang sangat atraktif.

Range 1250 – 1350

Action Trading Buy. Cut Loss If Below 1250



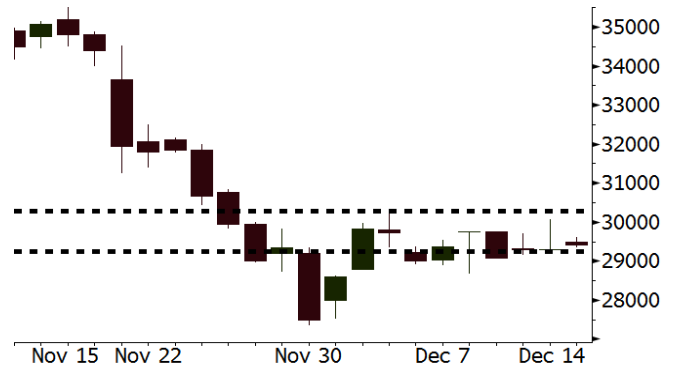
Source: Bloomberg

UNTR Last = 29425

Analysis UNTR masih memiliki prospek kinerja yang baik didukung oleh upaya manajemen melakukan diversifikasi bisnis. Di sisi lain, UNTR memiliki valuasi yang atraktif dengan P/E hanya sebesar 10,1x (vs rata-rata dua tahun terakhir sebesar 17,2x).

Range 29250 – 30275

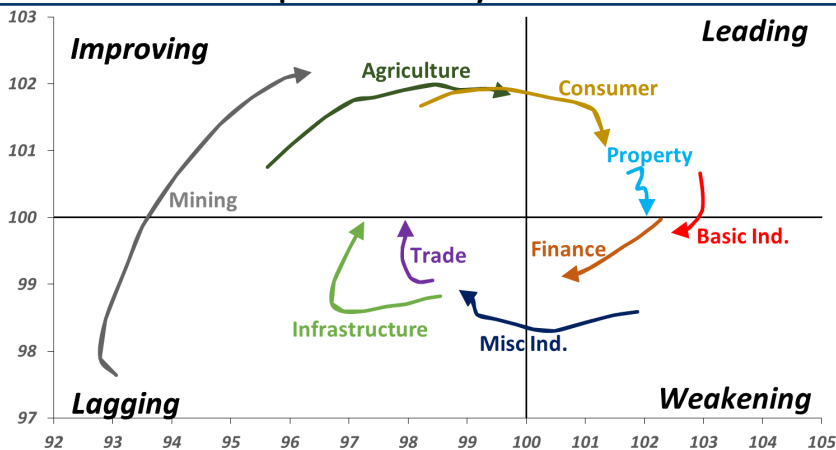
Action Trading buy. Cut Loss If Below 29250



Source: Bloomberg

Sector Rotation

Relative Rotation Graph - Last 10 Days



Source: Bloomberg

Relative Valuation

	Last Price	End of Last Year Price	Target Price*	Rating	Upside Potential (%)	1 Year Change (%)	Market Cap (IDR tn)	Price / EPS (TTM)	Price / BVPS	Return on Equity (%)	Dividend Yield TTM (%)	Sales Growth Yoy (%)	EPS Growth Yoy (%)	Adjusted Beta
JCI Index	6,170	6,356				0.8	7,014.7							
Finance						8.6	2,193.0							
BBCA	25,825	21,900	28,825	Hold	11.6	22.4	636.7	25.5x	4.4x	18.4	1.0	7.5	10.0	1.0
BBRI	3,680	3,640	4,370	Buy	18.8	8.6	453.9	14.1x	2.6x	19.3	2.9	7.9	14.5	1.5
BMRI	7,575	8,000	8,275	Hold	9.2	2.0	353.5	14.9x	2.0x	14.2	2.6	2.7	20.1	1.4
BBNI	8,600	9,900	10,525	Buy	22.4	(8.3)	160.4	10.8x	1.6x	15.1	3.0	10.0	12.5	1.4
BBTN	2,650	3,570	3,050	Buy	15.1	(21.4)	28.1	8.6x	1.2x	14.9	2.2	14.5	11.6	1.8
BJTM	700	710	810	Buy	15.7	(1.4)	10.5	8.7x	1.3x	15.3	6.3	2.8	4.5	0.7
Consumer						(6.5)	1,432.3							
HMSP	3,780	4,730	4,225	Hold	11.8	(13.9)	439.7	33.8x	14.0x	41.8	2.8	7.2	3.8	1.3
GGRM	82,800	83,800	88,650	Hold	7.1	5.4	159.3	19.7x	3.7x	19.6	3.1	13.6	6.3	1.2
UNVR	44,500	55,900	49,700	Hold	11.7	(14.6)	339.5	37.4x	37.9x	118.0	2.1	1.0	39.7	1.0
ICBP	10,100	8,900	11,225	Hold	11.1	15.8	117.8	27.8x	5.6x	21.3	2.2	7.5	14.6	0.9
INDF	7,075	7,625	8,175	Buy	15.5	(5.0)	62.1	16.8x	1.9x	11.7	4.3	3.1	(13.7)	1.2
KLBF	1,490	1,690	1,840	Buy	23.5	(10.5)	69.8	28.8x	5.0x	18.3	1.7	3.9	1.4	1.2
KAEF	2,730	2,700	2,890	Hold	5.9	3.0	15.2	42.1x	5.8x	14.5	0.6	23.4	17.4	1.1
Infrastructure						(7.8)	728.43							
TLKM	3,730	4,399	4,700	Buy	26.0	(11.0)	369.5	20.0x	4.1x	20.4	4.5	2.3	(20.6)	0.8
EXCL	1,920	2,960	3,930	Buy	104.7	(36.0)	20.5	N/A	1.0x	(0.0)	N/A	(0.1)	N/A	1.0
ISAT	1,820	4,800	6,750	Buy	270.9	(63.2)	9.9	N/A	0.8x	(11.5)	4.0	(25.7)	N/A	1.0
PGAS	2,100	1,750	2,600	Buy	23.8	16.7	50.9	13.2x	1.1x	8.2	1.5	12.9	122.8	1.4
JSMR	4,570	6,400	6,050	Buy	32.4	(25.7)	33.2	16.0x	2.1x	13.4	1.3	18.7	(6.9)	0.9
TBIG	3,900	6,425	6,050	Buy	55.1	(38.1)	17.7	8.4x	5.1x	82.6	4.3	6.5	(3.2)	0.7
INDY	1,880	3,060	5,000	Buy	166.0	(40.1)	9.8	1.8x	0.7x	43.7	8.6	213.9	37.8	0.7
Trade						(12.7)	692.5							
UNTR	29,425	35,400	39,550	Buy	34.4	(11.0)	109.8	10.1x	2.1x	22.6	3.3	32.1	60.8	1.0
AKRA	4,390	6,350	4,650	Hold	5.9	(30.3)	17.6	23.7x	2.2x	19.3	5.0	25.3	(22.4)	1.2
SCMA	1,910	2,480	2,025	Hold	6.0	(19.4)	27.9	19.6x	6.1x	32.3	2.9	10.8	8.7	1.3
MNCN	780	1,285	875	Hold	12.2	(39.8)	11.1	8.0x	1.0x	14.2	1.9	2.8	(20.3)	1.0
LPPF	5,625	10,000	5,480	Hold	(2.6)	(48.6)	16.4	8.6x	6.6x	85.6	8.1	3.1	(0.6)	1.0
ACES	1,495	1,155	1,635	Hold	9.4	25.6	25.6	26.8x	6.7x	26.6	1.5	22.3	32.7	1.1
RALS	1,355	1,200	1,515	Hold	11.8	25.5	9.6	16.1x	2.4x	15.7	3.0	2.2	43.4	0.9
MAPI	790	620	945	Buy	19.6	23.0	13.1	22.6x	2.5x	14.0	0.5	18.3	126.7	0.9
Property						(6.6)	396.1							
BSDE	1,320	1,700	1,850	Buy	40.2	(21.4)	25.4	7.8x	1.0x	13.2	N/A	(18.9)	(74.2)	1.3
PWON	630	685	600	Hold	(4.8)	(1.6)	30.3	13.6x	2.6x	20.6	1.0	19.0	25.2	1.2
CTRA	1,010	1,185	1,250	Buy	23.8	(13.7)	18.7	20.7x	1.4x	6.8	0.9	7.9	1.7	1.6
SMRA	855	945	960	Hold	12.3	(2.8)	12.3	27.6x	1.9x	6.9	0.6	0.7	75.0	1.5
WSKT	1,835	2,210	2,810	Buy	53.1	(10.9)	24.9	4.7x	1.4x	33.2	3.1	27.0	41.1	1.3
PTPP	1,995	2,640	3,850	Buy	93.0	(25.8)	12.4	9.3x	1.0x	11.9	2.3	7.5	(11.9)	1.3
WIKA	1,705	1,550	2,150	Buy	26.1	7.2	15.3	11.1x	1.2x	11.0	1.6	32.3	26.0	1.0
ADHI	1,655	1,885	2,160	Buy	30.5	(10.5)	5.9	9.1x	1.0x	11.1	1.7	8.2	63.6	1.1
Misc Ind.						2.6	420.3							
ASII	8,450	8,300	8,925	Hold	5.6	1.8	342.1	15.7x	2.6x	17.3	2.2	16.4	20.6	1.3
Basic Ind.						25.1	656.4							
INTP	19,575	21,950	19,950	Hold	1.9	(6.0)	72.1	67.3x	3.2x	4.6	3.6	2.5	(56.1)	1.4
SMGR	11,425	9,900	13,500	Buy	18.2	16.0	67.8	25.7x	2.2x	9.0	1.2	4.4	43.1	1.2
CPIN	7,000	3,000	6,700	Hold	(4.3)	113.4	114.8	28.4x	6.3x	24.2	0.8	5.1	79.7	1.0
JPFA	2,160	1,300	3,250	Buy	50.5	60.0	25.3	13.7x	2.8x	20.2	4.6	16.8	104.2	0.7
MAIN	1,275	740	1,930	Buy	51.4	65.6	2.9	12.2x	1.5x	12.8	1.3	19.5	8200.0	1.3
KRAS	410	424	500	Buy	22.0	4.1	7.9	N/A	0.3x	(2.5)	N/A	22.7	51.3	1.1
TPIA	5,500	6,000	6,275	Hold	14.1	(5.6)	98.1	27.6x	3.8x	14.2	1.2	9.1	(34.2)	0.8
Mining						12.8	397.9							
ADRO	1,285	1,860	1,970	Buy	53.3	(28.8)	41.1	6.6x	0.8x	11.9	8.4	9.3	(16.0)	1.1
PTBA	4,460	2,460	5,375	Buy	20.5	95.6	51.4	8.1x	3.2x	42.1	7.1	20.7	49.7	1.0
ITMG	20,625	20,700	24,225	Buy	17.5	0.9	23.3	5.6x	1.5x	28.2	15.8	21.6	12.5	1.1
INCO	3,080	2,890	3,760	Buy	22.1	8.1	30.6	33.4x	1.1x	3.2	N/A	29.2	N/A	1.4
ANTM	755	625	1,200	Buy	58.9	19.8	18.1	16.5x	0.9x	5.9	0.3	186.6	N/A	1.2
TINS	750	775	1,240	Buy	65.3	(4.5)	5.6	12.2x	0.9x	7.5	3.1	2.7	(16.5)	1.2
MEDC	720	890	1,025	Buy	42.4	(16.8)	12.8	N/A	0.7x	(4.2)	N/A	55.1	N/A	1.5
DOID	575	715	1,020	Buy	77.4	(22.8)	5.0	5.2x	1.5x	33.1	N/A	14.2	55.2	1.0
Agriculture						(5.8)	97.9							
AALI	11,875	13,150	16,925	Buy	42.5	(10.7)	22.9	13.2x	1.2x	9.5	3.7	9.1	(18.2)	0.6
LSIP	1,265	1,420	1,500	Buy	18.6	(0.4)	8.6	18.4x	1.0x	5.7	3.6	(19.6)	(39.3)	0.7

* Target Price for December 2018

Source: Bloomberg, NHKS Research

LPPF : Membuka Gerai Ketiga Sepanjang 2018

PT Matahari Department Store Tbk (LPPF) baru saja membuka gerai ketiganya di Gresik, Jawa Timur. Sebelumnya pada pertengahan 2018, LPPF telah membuka gerai pertama di wilayah Gresik ini. Selama pekan pertama, LPPF menawarkan program promosi melalui kupon diskon sebesar Rp50.000 dan *voucher* diskon Rp500.000. Gerai ketiga pada 2018 ini berada di Gress Mall dengan luas area 5.900 meter persegi. (Bisnis Indonesia)

WSKT : Menerima Pembayaran Rp1,9 Triliun

PT Waskita Karya (Persero) Tbk (WSKT) telah menerima pembayaran dari pemerintah sebesar Rp1,9 triliun. Pembayaran ini merupakan pembayaran pertama dari pengerjaan proyek tol rute Terbanggi Besar-Pematang Panggang-Kayu Agung, dengan nilai keseluruhan proyek sebesar Rp2,5 triliun. WSKT menyatakan bahwa sisa sebesar Rp600 miliar akan dibayarkan pada 20 Desember 2018. (Kontan)

INTP : Volume Penjualan November Naik 5%

PT Indocement Tunggul Prakarsa Tbk (INTP) mencatatkan volume penjualan pada November 2018 sebesar 1,6 juta ton (+5% y-y). Meski demikian, volume penjualan ini turun 15% dari Oktober 2018 yang sebesar 1,9 juta ton. Hingga akhir 2019, INTP optimis bahwa pertumbuhan volume penjualan sebesar 6%-7% y-y, meskipun adanya tekanan dari tingginya curah hujan beberapa pekan terakhir pada kinerja penjualan. (Bisnis Indonesia)

TPIA : Akan Menerbitkan Obligasi Rp500 Miliar

PT Chandra Asri Petrochemical Tbk (TPIA) akan menerbitkan Obligasi Berkelanjutan II Tahap I Tahun 2018 dengan nilai pokok Rp500 miliar. Obligasi tersebut memiliki jangka waktu 3 tahun dengan tingkat bunga sebesar 10%. Adapun 80% dari dana tersebut akan dialokasikan untuk *refinancing Facility Agreement* sebesar US\$220 juta dan sisanya dialokasikan untuk pembelian mesin pabrik MTBE dan Butena-1. (Bisnis Indonesia)

Domestic & Global News

Defisit Perdagangan Indonesia Diperkirakan Mengecil

Indonesia diperkirakan akan mencatat defisit perdagangan yang lebih kecil pada bulan November 2018 dibandingkan dengan bulan sebelumnya. Penguatan rupiah membantu mengecilkan defisit neraca perdagangan Indonesia. Reuters memperkirakan, defisit perdagangan Indonesia di bulan November 2018 mencapai US\$830 juta. Jumlah itu sekitar separuh dari defisit neraca perdagangan pada Oktober 2018 sebesar US\$1,77 miliar. Reuters juga memperkirakan pertumbuhan impor melambat menjadi 10,50% y-y pada November 2018. Di bulan Oktober 2018, impor Indonesia tumbuh 23,99% y-y. Namun, ekspor masih diperkirakan akan tetap lamban dengan pertumbuhan 3,95% secara y-y di bulan November 2018. Pertumbuhan ekspor ini lebih lambat dari sebesar 4,21% pada bulan Oktober 2018. (Kontan)

Tiongkok Membukukan Perlambatan Data Ekonomi

Pada Jumat, 12/14, Tiongkok melaporkan bahwa hasil industri dan pertumbuhan penjualan *retail* pada November yang jauh dari estimasi, menurut data Badan Statistik Nasional. Tiongkok sebagai negara dengan perekonomian terbesar kedua mulai menunjukkan perlambatan di tengah perselisihan dagang antara AS. Pertumbuhan industri Tiongkok pada November hanya mencapai 5,4% y-y. Angka tersebut merupakan yang terendah selama 3 tahun dan sebesar pertumbuhan dari Januari hingga Februari 2016, menurut data Reuters. Sementara itu, penjualan *retail* tumbuh 8,1% pada November, yang terkecil sejak 2003 dan lebih rendah dari estimasi pertumbuhan sebesar 8,8% menurut analis. Pertumbuhan penjualan *retail* pada November turun dari 8,6% pada Oktober. Investasi *fixed asset* (FAI) meningkat 5,9% dari Januari hingga November, yang secara marginal lebih tinggi dari prakiraan pertumbuhan 5,8% oleh para ekonom. FAI naik 5,7% dari Januari hingga Oktober. (CNBC)

Global Economic Calendar

Date	Country	Hour Jakarta	Event	Period	Actual	Consensus	Previous
Monday 17 - Dec	EU	17:00	CPI YoY	Nov F		2.00%	2.20%
Tuesday 18 - Dec	GER	16:00	IFO Business Climate	Dec		101.8	102
	USA	20:30	Housing Starts	Nov		1233k	1228k
Wednesday 19 - Dec	UK	16:30	CPI MoM	Nov		0.20%	0.10%
	UK	16:30	CPI YoY	Nov		2.30%	2.40%
	UK	16:30	CPI Core YoY	Nov		1.90%	1.90%
	UK	16:30	PPI Output NSA MoM	Nov		0.10%	0.30%
	USA	19:00	MBA Mortgage Applications	14-Dec		--	1.60%
	USA	20:30	Current Account Balance	3Q		--	-\$101.5b
	USA	22:00	Existing Home Sales	Nov		5.20m	5.22m
Thursday 20 - Dec	USA	02:00	FOMC Rate Decision (Upper Bound)	13-Dec		0.25%	0.25%
	USA	02:00	FOMC Rate Decision (Lower Bound)	13-Dec		-0.40%	-0.40%
	JPN	11:30	All Industry Activity Index MoM	8-Dec		--	231k
	USA	20:30	Initial Jobless Claims				
Friday 21 - Dec	JPN	06:30	Natl CPI YoY	Nov		0.80%	1.40%
	UK	16:30	GDP QoQ	3Q F		0.60%	0.60%
	UK	16:30	GDP YoY	3Q F		1.50%	1.50%
	USA	20:30	GDP Annualized QoQ	3Q T		3.50%	3.50%
	USA	20:30	Durable Goods Orders	Nov P		2.00%	-4.30%
	EU	22:00	Consumer Confidence	Dec A		-4.4	-3.9
	USA	22:00	Personal Income	Nov		0.30%	0.50%
	USA	22:00	Personal Spending	Nov		0.30%	0.60%
	USA	22:00	U. of Mich. Sentiment	Dec F		97.5	97.5

Source: Bloomberg

Domestic Economic Calendar

Date	Hour Jakarta	Event	Period	Actual	Consensus	Prev.
Monday 17 - Dec	11:00	Exports YoY	Nov		4.68%	3.59%
	11:00	Imports YoY	Nov		11.00%	23.66%
	11:00	Trade Balance	Nov		-790.00	-\$1820m
Thursday 20 - Dec	Tentative	Bank Indonesia 7D Reverse Repo	20-Dec		6.00%	6.00%

Source: Bloomberg

Date	Event	Company
Monday 17 - Dec	Rights Listing Date	META
Tuesday 18 - Dec	Extraordinary Shareholder Meeting Cum Dividend Date	TIRT JASS (IDR67 per share) JTPE (IDR15 per share)
Wednesday 19 - Dec	Annual Shareholder Meeting Extraordinary Shareholder Meeting Annual & Extraordinary Shareholder Meeting	BNGA STTP ZBRA
Thursday 20 - Dec	Rights Delisting Date Extraordinary Shareholder Meeting	IKAI BUKK, LINK, MNCN, VRNA
Friday 21 - Dec	Extraordinary Shareholder Meeting	HOME, MTWI

Source: Bloomberg

DISCLAIMER

This report and any electronic access hereto are restricted and intended only for the clients and related entities of PT NH Korindo Sekuritas Indonesia. This report is only for information and recipient use. It is not reproduced, copied, or made available for others. Under no circumstances is it considered as a selling offer or solicitation of securities buying. Any recommendation contained herein may not be suitable for all investors. Although the information hereof is obtained from reliable sources, its accuracy and completeness cannot be guaranteed. PT NH Korindo Sekuritas Indonesia, its affiliated companies, employees, and agents are held harmless from any responsibility and liability for claims, proceedings, action, losses, expenses, damages, or costs filed against or suffered by any person as a result of acting pursuant to the contents hereof. Neither is PT NH Korindo Sekuritas Indonesia, its affiliated companies, employees, nor agents are liable for errors, omissions, misstatements, negligence, inaccuracy contained herein.

All rights reserved by PT NH Korindo Sekuritas Indonesia



PT. NH Korindo Sekuritas Indonesia

Member of Indonesia Stock Exchange

Head Office :

Wisma Korindo 7th Floor
Jl. M.T. Haryono Kav. 62
Pancoran, Jakarta 12780
Indonesia
Telp: +62 21 7976202
Fax : +62 21 7976206

Branch Office BSD:

ITC BSD Blok R No.48
Jl. Pahlawan Seribu Serpong
Tangerang Selatan 15322
Indonesia
Telp : +62 21 5316 2049
Fax : +62 21 5316 1687

Branch Office Solo :

Jl. Ronggowarsito No. 8
Kota Surakarta
Jawa Tengah 57111
Indonesia
Telp: +62 271 664763
Fax : +62 271 661623

A Member of NH Investment & Securities Global Network

Seoul | New York | Hong Kong | Singapore | Shanghai | Beijing | Hanoi |
Jakarta