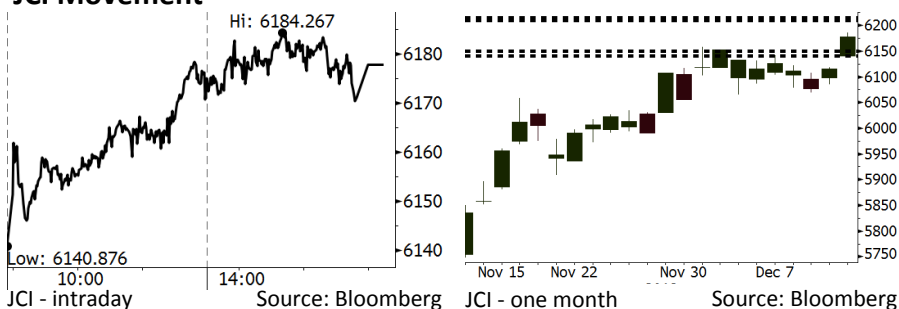


Morning Brief

Daily | Dec 14, 2018

JCI Movement



IHSG (Jakarta Composite Index)

December 13	6,177.72
Chg	+62.14pts (+1.02%)
Volume (bn shares)	130.39
Value (IDR tn)	10.68
Adv 242 Dec 154 Unc 240 Untr 117	

Foreign Transaction		(IDR bn)
Buy		4,015
Sell		3,329
Net Buy (Sell)		686

Top Buy	NB Val.	Top Sell	NS Val.
PTBA	151.9	BBNI	65.0
BBRI	127.6	ITMG	23.3
BBCA	90.7	ADRO	22.7
TLKM	58.5	KLBF	16.2
INDF	43.9	JPFA	14.7

LQ-45 Index		Top Gainers & Losers	
Gainers	%	Losers	%
INKP	6.1%	SRIL	-3.2%
PTBA	4.4%	BRPT	-1.4%
INCO	4.3%	ELSA	-1.2%
BJBR	3.8%	SCMA	-1.0%
BMRI	3.0%	TPIA	-0.9%

Government Bond Yield & FX		
	Last	Chg.
Tenor: 10 year	8.21%	0.00%
USDIDR	14,497	-0.69%
KRWIDR	12.90	-0.19%

Global Indexes			
Index	Last	Chg.	%
Dow Jones	24,597.38	70.11	0.29%
S&P 500	2,650.54	(0.53)	-0.02%
Nasdaq	7,070.33	(27.98)	-0.39%
FTSE 100	6,877.50	(2.69)	-0.04%
CAC 40	4,896.92	(12.53)	-0.26%
DAX	10,924.70	(4.73)	-0.04%
Nikkei	21,816.19	213.44	0.99%
Hang Seng	26,524.35	337.64	1.29%
Shanghai	2,634.05	31.90	1.23%
KOSPI	2,095.55	12.98	0.62%
EIDO	25.12	0.35	1.41%

Commodities			
Commodity	Last	Chg.	%
Gold (USD /troy oz.)	1,242.0	(3.7)	-0.29%
Crude Oil (USD /bbl)	52.58	1.43	2.80%
Coal Newcas(USD/ton)	102.50	0.50	0.49%
Gas (USD /mmbtu)	4.12	(0.01)	-0.29%
Nickel LME (USD /MT)	10,795	25.0	0.23%
Tin LME (USD /MT)	19,325	200.0	1.05%
CPO (MYR/Ton)	2,046	14.0	0.69%

Market Recap

Seiring dengan penguatan rupiah dan berakhirnya *net foreign sell*, IHSG ditutup menguat kemarin. Penguatan juga ditopang oleh sektor keuangan. **Top Gainers: Infrastructure (+2.02%), Misc. Industry (+1.94%), Basic Industry (+1.48%)**

Pergerakan bursa global masih dipengaruhi oleh perkembangan positif hubungan dagang antara AS-Tiongkok. Pasar Asia ditutup naik dipimpin oleh pasar Tiongkok. Pasar Eropa bergerak melemah terkait dengan berakhirnya program stimulus dari Bank Sentral Eropa. Pasar AS ditutup variatif ditengah penantian investor akan adanya resolusi konkret dagang antara kedua negara.

Today's Outlook: Mencairnya Hubungan AS-Tiongkok

Untuk hari ini kami mengestimasi IHSG bergerak menguat dengan **support range 6141-6150** dan **resistance range 6209-6215**. Mencairnya hubungan AS-Tiongkok telah memicu penguatan rupiah kemarin. Setelah sebelumnya melemah ke posisi 14.600 per dolar, rupiah mampu kembali ke posisi 14.500 per dolar. Kami perkirakan kondisi ini merupakan tanda bahwa kepercayaan investor semakin meningkat. Hal ini juga menjadi tanda bahwa hingga berakhirnya tahun 2018, IHSG akan konsisten pada jalur *uptrend*.

Dari global, tekanan datang dari keputusan Bank Sentral Eropa yang menghentikan program pembelian obligasi atau QE. Namun kami melihat dampak keputusan ini pada pasar tidak terlalu signifikan. Pasar sudah memperkirakan sebelumnya bahwa kebijakan ini akan diterapkan.

Stocks Recommendation (details on the next page)

Trading Buy: TLKM, BBNI, MAPI

Company News

- GGRM : Membeli Lahan Untuk Keperluan Bandara
- MAPI : Siap Menghadapi Akhir Tahun
- ELSA : Bekerja Sama Dengan Schlumberger
- GIAA : Kembali Menjalankan Rute Jakarta-London

Domestic & Global News

- Bank Dunia Perkirakan Pertumbuhan Ekonomi Indonesia 5,2%
- ECB Hentikan QE

Indonesia Economic Data

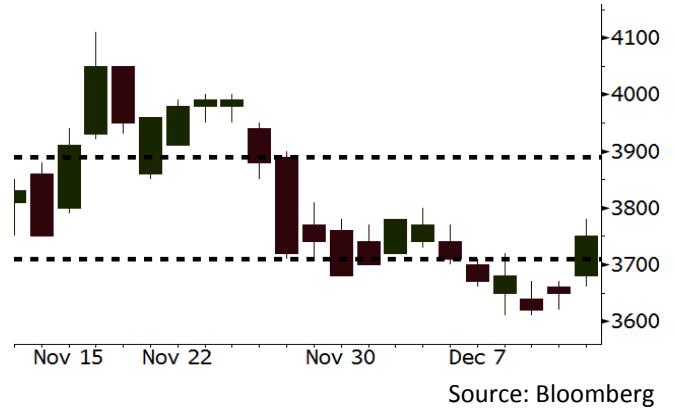
Monthly Indicator	Last	Prev.	Quarterly Indicator	Last	Prev.
BI 7 Day Rev Repo Rate	6.00%	5.75%	Real GDP	5.17%	5.27%
FX Reserve (USD bn)	117.20	115.20	Current Acc (USD bn)	(8.85)	(8.03)
Trd Balance (USD bn)	(1.82)	0.23	Govt. Spending Yoy	6.28%	5.26%
Exports Yoy	3.59%	1.70%	FDI (USD bn)	5.95	5.50
Imports Yoy	23.66%	14.18%	Business Confidence	108.05	112.82
Inflation Yoy	3.23%	3.16%	Cons. Confidence*	122.70	119.20

TLKM Last = 3750

Analysis Tren penurunan pada harga saham TLKM sejak pertengahan November telah berakhir. Pasar akan mencerna kinerja TLKM akan semakin membaik dipicu oleh semakin mendominasinya TLKM di industri telekomunikasi pasca registrasi SIM card.

Range 3710 – 3890

Action Trading Buy. Cut Loss If Below 3710

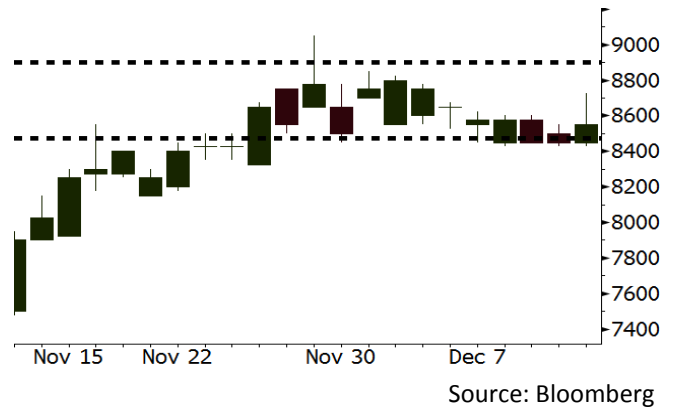


BBNI Last = 8550

Analysis BBNI memiliki keunggulan dalam hal perbaikan kualitas aset kredit. NPL telah turun tajam dari 3,12% pada pertengahan 2016 menjadi hanya 2,07% saat ini. Kondisi ini akan memicu rally pada harga saham BBNI berlanjut.

Range 8475 – 8900

Action Trading Buy. Cut Loss If Below 8475

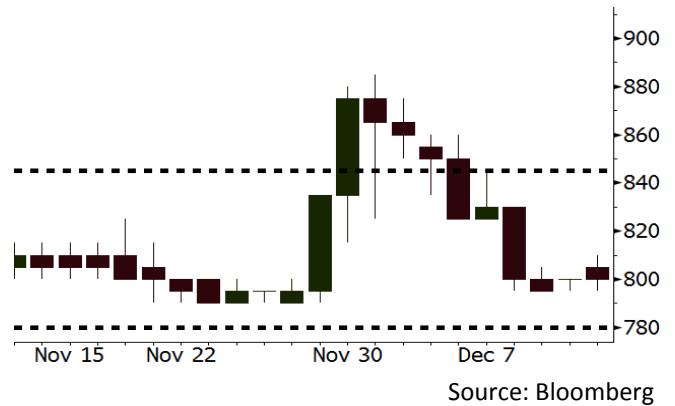


MAPI Last = 800

Analysis Tren penguatan rupiah akan membantu operasional bisnis MAPI. Segmen pasar MAPI yang berasal dari golongan menengah ke atas akan menjadi katalis utama berlanjutnya kinerja MAPI ke depannya.

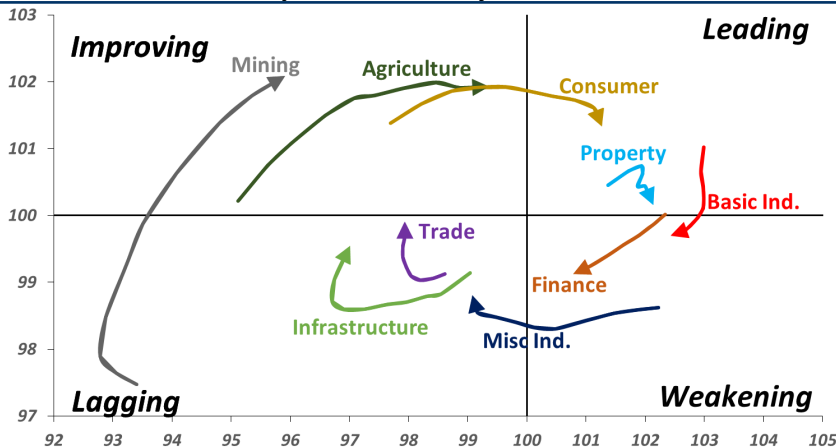
Range 780 – 845

Action Trading buy. Cut Loss If Below 780



Sector Rotation

Relative Rotation Graph - Last 10 Days



Source: Bloomberg

Relative Valuation

	Last Price	End of Last Year Price	Target Price*	Rating	Upside Potential (%)	1 Year Change (%)	Market Cap (IDR tn)	Price / EPS (TTM)	Price / BVPS	Return on Equity (%)	Dividend Yield TTM (%)	Sales Growth Yoy (%)	EPS Growth Yoy (%)	Adjusted Beta
JCI Index	6,178	6,356				1.0	7,023.6							
Finance						8.3	2,198.1							
BBCA	25,825	21,900	28,825	Hold	11.6	22.4	636.7	25.5x	4.4x	18.4	1.0	7.5	10.0	1.0
BBRI	3,680	3,640	4,370	Buy	18.8	6.4	453.9	14.1x	2.6x	19.3	2.9	7.9	14.5	1.4
BMRI	7,700	8,000	8,275	Hold	7.5	3.0	359.3	15.2x	2.1x	14.2	2.6	2.7	20.1	1.4
BBNI	8,550	9,900	10,525	Buy	23.1	(7.3)	159.4	10.7x	1.6x	15.1	3.0	10.0	12.5	1.4
BBTN	2,730	3,570	3,050	Hold	11.7	(19.0)	28.9	8.9x	1.2x	14.9	2.1	14.5	11.6	1.8
BJTM	705	710	810	Hold	14.9	(0.7)	10.6	8.8x	1.3x	15.3	6.3	2.8	4.5	0.8
Consumer						(6.1)	1,424.5							
HMSP	3,740	4,730	4,225	Hold	13.0	(15.0)	435.0	33.4x	13.9x	41.8	2.9	7.2	3.8	1.3
GGRM	82,450	83,800	88,650	Hold	7.5	5.3	158.6	19.6x	3.7x	19.6	3.2	13.6	6.3	1.3
UNVR	44,425	55,900	49,700	Hold	11.9	(12.9)	339.0	37.3x	37.8x	118.0	2.1	1.0	39.7	1.0
ICBP	9,825	8,900	11,225	Hold	14.2	11.6	114.6	27.0x	5.5x	21.3	2.2	7.5	14.6	1.0
INDF	6,900	7,625	8,175	Buy	18.5	(8.3)	60.6	16.3x	1.9x	11.7	4.4	3.1	(13.7)	1.2
KLBF	1,500	1,690	1,840	Buy	22.7	(11.5)	70.3	29.0x	5.0x	18.3	1.7	3.9	1.4	1.3
KAFF	2,850	2,700	2,890	Hold	1.4	7.1	15.8	44.0x	6.1x	14.5	0.6	23.4	17.4	1.1
Infrastructure						(7.5)	732.37							
TLKM	3,750	4,399	4,700	Buy	25.3	(11.0)	371.5	20.1x	4.1x	20.4	4.5	2.3	(20.6)	0.8
EXCL	1,945	2,960	3,930	Buy	102.1	(36.2)	20.8	N/A	1.0x	(0.0)	N/A	(0.1)	N/A	1.0
ISAT	1,790	4,800	6,750	Buy	277.1	(63.3)	9.7	N/A	0.8x	(11.5)	4.1	(25.7)	N/A	0.9
PGAS	2,150	1,750	2,600	Buy	20.9	22.2	52.1	13.6x	1.1x	8.2	1.5	12.9	122.8	1.4
JSMR	4,580	6,400	6,050	Buy	32.1	(28.2)	33.2	16.1x	2.1x	13.4	1.3	18.7	(6.9)	1.0
TBIG	3,940	6,425	6,050	Buy	53.6	(37.5)	17.9	8.5x	5.2x	82.6	4.3	6.5	(3.2)	0.7
INDY	1,895	3,060	5,000	Buy	163.9	(38.9)	9.9	1.9x	0.7x	43.7	8.5	213.9	37.8	0.9
Trade						(12.3)	692.4							
UNTR	29,300	35,400	39,550	Buy	35.0	(12.2)	109.3	10.1x	2.1x	22.6	3.3	32.1	60.8	1.0
AKRA	4,350	6,350	4,650	Hold	6.9	(31.5)	17.5	23.4x	2.2x	19.3	5.1	25.3	(22.4)	1.2
SCMA	1,940	2,480	2,025	Hold	4.4	(21.8)	28.4	19.9x	6.2x	32.3	2.8	10.8	8.7	1.2
MNCN	750	1,285	875	Buy	16.7	(41.4)	10.7	7.7x	1.0x	14.2	2.0	2.8	(20.3)	1.0
LPPF	5,625	10,000	5,480	Hold	(2.6)	(50.2)	16.4	8.6x	6.6x	85.6	8.1	3.1	(0.6)	0.9
ACES	1,520	1,155	1,635	Hold	7.6	29.9	26.1	27.3x	6.8x	26.6	1.5	22.3	32.7	1.1
RALS	1,355	1,200	1,515	Hold	11.8	23.2	9.6	16.1x	2.4x	15.7	3.0	2.2	43.4	0.9
MAPI	800	620	945	Buy	18.1	22.1	13.3	22.9x	2.6x	14.0	0.5	18.3	126.7	0.9
Property						(5.7)	396.9							
BSDE	1,310	1,700	1,850	Buy	41.2	(19.9)	25.2	7.8x	1.0x	13.2	N/A	(18.9)	(74.2)	1.3
PWON	630	685	600	Hold	(4.8)	(3.8)	30.3	13.6x	2.6x	20.6	1.0	19.0	25.2	1.3
CTRA	1,035	1,185	1,250	Buy	20.8	(13.4)	19.2	21.2x	1.4x	6.8	0.9	7.9	1.7	1.6
SMRA	880	945	960	Hold	9.1	1.7	12.7	28.4x	1.9x	6.9	0.6	0.7	75.0	1.5
WSKT	1,840	2,210	2,810	Buy	52.7	(9.4)	25.0	4.7x	1.4x	33.2	3.1	27.0	41.1	1.3
PTPP	2,020	2,640	3,850	Buy	90.6	(22.9)	12.5	9.4x	1.0x	11.9	2.3	7.5	(11.9)	1.3
WIKA	1,675	1,550	2,150	Buy	28.4	6.3	15.0	10.9x	1.1x	11.0	1.6	32.3	26.0	1.1
ADHI	1,655	1,885	2,160	Buy	30.5	(9.1)	5.9	9.1x	1.0x	11.1	1.7	8.2	63.6	1.2
Misc Ind.						2.6	420.9							
ASII	8,450	8,300	8,925	Hold	5.6	1.5	342.1	15.7x	2.6x	17.3	2.2	16.4	20.6	1.3
Basic Ind.						25.3	660.5							
INTP	19,675	21,950	19,950	Hold	1.4	(7.1)	72.4	67.6x	3.2x	4.6	3.6	2.5	(56.1)	1.5
SMGR	11,600	9,900	13,500	Buy	16.4	16.6	68.8	26.1x	2.3x	9.0	1.2	4.4	43.1	1.2
CPIN	6,950	3,000	6,700	Hold	(3.6)	105.0	114.0	28.2x	6.3x	24.2	0.8	5.1	79.7	1.1
JPFA	2,260	1,300	3,250	Buy	43.8	69.3	26.5	14.3x	2.9x	20.2	4.4	16.8	104.2	0.8
MAIN	1,350	740	1,930	Buy	43.0	76.5	3.0	12.9x	1.6x	12.8	1.2	19.5	8200.0	1.2
KRAS	404	424	500	Buy	23.8	3.1	7.8	N/A	0.3x	(2.5)	N/A	22.7	51.3	1.1
TPIA	5,450	6,000	6,275	Buy	15.1	(5.2)	97.2	27.6x	3.8x	14.2	1.2	9.1	(34.2)	0.8
Mining						13.7	400.5							
ADRO	1,280	1,860	1,970	Buy	53.9	(29.1)	40.9	6.7x	0.8x	11.9	8.5	9.3	(16.0)	1.1
PTBA	4,500	2,460	5,375	Buy	19.4	100.9	51.8	8.2x	3.2x	42.1	7.1	20.7	49.7	1.0
ITMG	21,200	20,700	24,225	Hold	14.3	1.9	24.0	5.8x	1.6x	28.2	15.4	21.6	12.5	1.1
INCO	3,170	2,890	3,760	Buy	18.6	12.4	31.5	34.7x	1.2x	3.2	N/A	29.2	N/A	1.5
ANTM	765	625	1,200	Buy	56.9	20.5	18.4	16.7x	1.0x	5.9	0.3	186.6	N/A	1.2
TINS	755	775	1,240	Buy	64.2	(2.6)	5.6	12.2x	0.9x	7.5	3.1	2.7	(16.5)	1.2
MEDC	725	890	1,025	Buy	41.4	(15.7)	12.9	N/A	0.7x	(4.2)	N/A	55.1	N/A	1.5
DOID	575	715	1,020	Buy	77.4	(25.8)	5.0	5.3x	1.5x	33.1	N/A	14.2	55.2	1.1
Agriculture						(5.8)	97.5							
AALI	11,850	13,150	16,925	Buy	42.8	(9.0)	22.8	13.2x	1.2x	9.5	3.7	9.1	(18.2)	0.6
LSIP	1,250	1,420	1,500	Buy	20.0	-	8.5	18.2x	1.0x	5.7	3.6	(19.6)	(39.3)	0.7

* Target Price for December 2018

Source: Bloomberg, NHKS Research

GGRM : Membeli Lahan Untuk Keperluan Bandara

PT Gudang Garam Tbk (GGRM) membeli aset tanah untuk keperluan pengembangan bandara di Kediri, Jawa Timur. Lahan tersebut bernilai Rp1,08 triliun dan dibeli melalui transaksi afiliasi. Adapun sumber pendanaan dalam pembangunan proyek ini akan menggunakan arus kas internal dan hanya berdampak minim pada kinerja keuangan. Proyek ini diproyeksikan akan selesai pada 2020. (Bisnis Indonesia)

ELSA : Bekerja Sama Dengan Schlumberger

PT Elnusa Tbk (ELSA) menandatangani perjanjian kerja sama dengan Schlumberger. Perjanjian ini merupakan perpanjangan kontrak selama 5 tahun ke depan terkait dengan teknologi dan sumber daya yang bisa dimanfaatkan oleh ELSA. Perjanjian bertujuan untuk meningkatkan kapasitas nasional di hulu migas, alih teknologi, dan meningkatkan kesigapan perseroan. Kerja sama keduanya telah terbentuk selama 33 tahun. (Bisnis Indonesia)

MAPI : Siap Menghadapi Akhir Tahun

PT Mitra Adiperkasa Tbk (MAPI) mempersiapkan berbagai program promosi menjelang liburan akhir tahun. Selain itu, kinerja penjualan online MAPI juga terkerek oleh hari belanja online nasional (Harbolnas) kemarin. Hingga akhir 2018, MAPI menargetkan pertumbuhan pendapatan 18%. Untuk 2019, MAPI menargetkan pertumbuhan sebesar 15% dengan strategi ekspansi penambahan gerai seluas 50.000-60.000 meter persegi. (Kontan)

GIAA : Kembali Menjalankan Rute Jakarta-London

PT Garuda Indonesia (Persero) Tbk (GIAA) kembali menjalankan rute Jakarta-London, setelah sempat ditutup beberapa waktu lalu. Penerbangan dengan Boeing 777-300ER ini terdiri dari kelas ekonomi dan bisnis, serta dilakukan 3 kali dalam seminggu. Pembukaan kembali ini bertepatan dengan periode liburan akhir tahun dan diharapkan akan meningkatkan pangsa pasar GIAA. (Kontan)

Domestic & Global News

Bank Dunia Perkirakan Pertumbuhan Ekonomi Indonesia 5,2%

Bank Dunia memproyeksikan pertumbuhan ekonomi Indonesia tahun ini sebesar 5,2%. Tahun depan, Bank Dunia juga meramalkan ekonomi Indonesia akan tumbuh sama dengan tahun ini yakni 5,2%. Pertumbuhan ekonomi di dorong permintaan dalam negeri yang tinggi dan diperkirakan mampu mengimbangi hambatan dari eksternal. Menurut laporan Bank Dunia, pertumbuhan ekonomi Indonesia selama 5 kuartal terakhir (sejak kuartal III-2017) terutama akibat menggeliatnya sektor pertambangan dan infrastruktur. Faktor pendorongnya antara lain pulihnya investasi di sektor swasta yang membentuk peningkatan modal tetap bruto. (Kontan)

ECB Hentikan QE

Pada Kamis, 13/12/18, Bank Sentral Eropa mengatakan akan menghentikan program pembelian obligasi (*Quantitative Easing*) pada Desember. Program QE oleh ECB akan berkurang dari 15 miliar euro (US\$17,04 miliar) per bulan menjadi nihil pada akhir Desember. Namun, ECB berencana untuk membelanjakan uang dari obligasi yang jatuh tempo untuk membeli tambahan surat utang lainnya. ECB juga tidak mengubah suku bunga acuannya. (CNBC)

Date	Country	Hour Jakarta	Event	Period	Actual	Consensus	Previous
Monday	JPN	06:50	GDP SA QoQ	3Q F	-0.60%	-0.50%	-0.30%
<i>10 - Dec</i>	JPN	06:50	GDP Annualized SA QoQ	3Q F	-2.50%	-2.00%	-1.20%
	JPN	06:50	BoP Current Account Balance	Oct	¥1309.9b	¥1410.2b	¥1821.6b
	UK	16:30	Industrial Production MoM	Oct	-0.60%	0.20%	0.00%
Tuesday	UK	16:30	Jobless Claims Change	Nov	21.9k	--	20.2k
<i>11 - Dec</i>	UK	16:30	ILO Unemployment Rate 3Mths	Oct	4.10%	4.10%	4.10%
	GER	17:00	ZEW Survey Expectations	Dec	-17.5	-24	-24.1
Wednesday	JPN	06:50	Core Machine Orders MoM	Oct	7.60%	10.10%	-18.30%
<i>12 - Dec</i>	JPN	11:30	Tertiary Industry Index MoM	Oct	1.90%	1.00%	-1.10%
	USA	20:30	CPI MoM	Nov	0.00%	0.00%	0.30%
Thursday	GER	14:00	CPI MoM	Nov F	0.10%	0.10%	0.10%
<i>13 - Dec</i>	GER	14:00	CPI YoY	Nov F	2.30%	2.30%	2.30%
	EU	19:45	ECB Main Refinancing Rate	13-Dec	0.00%	0.00%	0.00%
	EU	19:45	ECB Marginal Lending Facility	13-Dec	0.25%	0.25%	0.25%
	EU	19:45	ECB Deposit Facility Rate	13-Dec	-0.40%	-0.40%	-0.40%
	USA	20:30	Initial Jobless Claims	8-Dec	206k	--	231k
Friday	JPN	06:50	Tankan Large Mfg Index	4Q	19	18	19
<i>14 - Dec</i>	JPN	07:30	Nikkei Japan PMI Mfg	Dec P	52.4	--	52.2
	CHN	09:00	Retail Sales YoY	Nov		8.80%	8.60%
	CHN	09:00	Industrial Production YoY	Nov		5.90%	5.90%
	JPN	11:30	Capacity Utilization MoM	Oct		--	-1.50%
	JPN	11:30	Industrial Production MoM	Oct F		--	2.90%
	EU	15:30	Markit Eurozone Manufacturing PMI	Dec P		52	51.8
	GER	15:30	Markit Germany Manufacturing PMI	Dec P		52	51.8
	USA	20:30	Retail Sales Advance MoM	Nov		0.20%	0.80%
	USA	21:15	Industrial Production MoM	Nov		0.30%	0.10%
	USA	21:45	Markit US Manufacturing PMI	Dec P		--	55.3

Source: Bloomberg

Corporate Calendar

Date	Event	Company
Monday	Extraordinary Shareholder Meeting	AGRO
<i>10 - Dec</i>	Annual Shareholder Meeting	DSNG
	IPO Listing Date	SOTS, URBN
	Cum Dividend Date	SCMA (IDR20 per share)
Tuesday	Extraordinary Shareholder Meeting	BJBR
<i>11 - Dec</i>	Cum Dividend Date	BATA (IDR8.7 per share)
		INDY (IDR54.4 per share)
	Cum Rights Offering Date	META (1 per 6, subscription price IDR200)
Wednesday	Annual Shareholder Meeting	FISH
<i>12 - Dec</i>	IPO Listing Date	ZONE
Thursday	Annual Shareholder Meeting	BABP
<i>13 - Dec</i>	Rights Listing Date	IKAI
Friday	Extraordinary Shareholder Meeting	MAPB, NIPS
<i>14 - Dec</i>	Annual Shareholder Meeting	ADRO, CSIS

Source: Bloomberg

DISCLAIMER

This report and any electronic access hereto are restricted and intended only for the clients and related entities of PT NH Korindo Sekuritas Indonesia. This report is only for information and recipient use. It is not reproduced, copied, or made available for others. Under no circumstances is it considered as a selling offer or solicitation of securities buying. Any recommendation contained herein may not suitable for all investors. Although the information hereof is obtained from reliable sources, its accuracy and completeness cannot be guaranteed. PT NH Korindo Sekuritas Indonesia, its affiliated companies, employees, and agents are held harmless from any responsibility and liability for claims, proceedings, action, losses, expenses, damages, or costs filed against or suffered by any person as a result of acting pursuant to the contents hereof. Neither is PT NH Korindo Sekuritas Indonesia, its affiliated companies, employees, nor agents are liable for errors, omissions, misstatements, negligence, inaccuracy contained herein.

All rights reserved by PT NH Korindo Sekuritas Indonesia



PT. NH Korindo Sekuritas Indonesia

Member of Indonesia Stock Exchange

Head Office :

Wisma Korindo 7th Floor
Jl. M.T. Haryono Kav. 62
Pancoran, Jakarta 12780
Indonesia
Telp: +62 21 7976202
Fax : +62 21 7976206

Branch Office BSD:

ITC BSD Blok R No.48
Jl. Pahlawan Seribu Serpong
Tangerang Selatan 15322
Indonesia
Telp : +62 21 5316 2049
Fax : +62 21 5316 1687

Branch Office Solo :

Jl. Ronggowarsito No. 8
Kota Surakarta
Jawa Tengah 57111
Indonesia
Telp: +62 271 664763
Fax : +62 271 661623

A Member of NH Investment & Securities Global Network

Seoul | New York | Hong Kong | Singapore | Shanghai | Beijing | Hanoi |
Jakarta