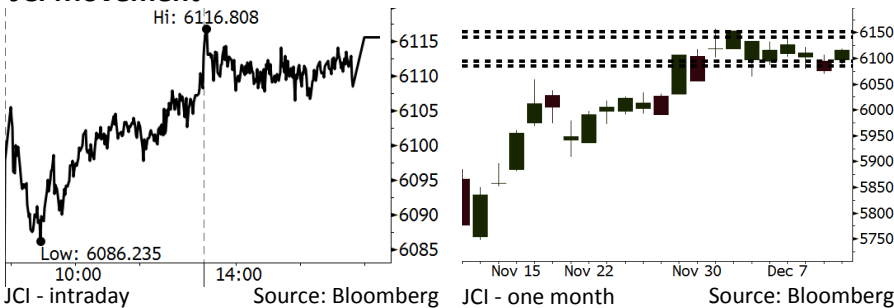


Morning Brief

Daily | Dec 13, 2018

JCI Movement



IHSG (Jakarta Composite Index)

December 12	6,115.58
Chg	+38.99pts (+0.64%)
Volume (bn shares)	137.60
Value (IDR tn)	10.21

Adv 217 Dec 178 Unc 241 Untr 113

Foreign Transaction (IDR bn)

Buy	3,075
Sell	3,924
Net Buy (Sell)	(849)

Top Buy NB Val. Top Sell NS Val.

PTBA	48.9	BBCA	151.2
LPPF	17.6	TLKM	96.0
TKIM	14.8	BBNI	94.0
SCMA	10.8	BMRI	76.0
HMSP	8.9	ADRO	73.3

LQ-45 Index Top Gainers & Losers

Gainers	%	Losers	%
PTPP	6.3%	INDY	-3.3%
WIKA	6.0%	ADRO	-2.3%
ITMG	5.0%	KLBF	-2.0%
INKP	4.6%	INCO	-1.0%
MEDC	4.3%	BRPT	-0.9%

Government Bond Yield & FX

	Last	Chg.
Tenor: 10 year	8.21%	-0.07%
USDIDR	14,598	-0.07%
KRWIDR	12.93	0.16%

Global Indexes

Index	Last	Chg.	%
Dow Jones	24,527.27	157.03	0.64%
S&P 500	2,651.07	14.29	0.54%
Nasdaq	7,098.31	66.48	0.95%
FTSE 100	6,880.19	73.25	1.08%
CAC 40	4,909.45	103.25	2.15%
DAX	10,929.43	148.92	1.38%
Nikkei	21,602.75	454.73	2.15%
Hang Seng	26,186.71	415.04	1.61%
Shanghai	2,602.15	8.07	0.31%
KOSPI	2,082.57	29.60	1.44%
EIDO	24.77	0.38	1.56%

Commodities

Commodity	Last	Chg.	%
Gold (USD /troy oz.)	1,245.7	2.4	0.19%
Crude Oil (USD /bbl)	51.15	(0.50)	-0.97%
Coal Newcas(USD/ton)	102.95	0.05	0.05%
Gas (USD /mmbtu)	4.14	(0.27)	-6.15%
Nickel LME (USD /MT)	10,770	(30.0)	-0.28%
Tin LME (USD /MT)	19,125	175.0	0.92%
CPO (MYR/Ton)	2,032	17.0	0.84%

Market Recap

Mengikuti bursa regional, IHSG berbalik ditutup menguat kemarin. Penguatan juga dipengaruhi oleh menurunnya tensi perang dagang AS-Tiongkok. **Top Gainers: Basic Industry (+1.68%), Property (+1.51%), Infrastructure (+0.89%)**

Rencana Tiongkok untuk menurunkan tarif impor mobil AS, perkembangan positif atas penangkapan CFO Huawei, serta kemungkinan Trump untuk mengintervensi kasus pemerintah AS-Huawei menjadi dasar penguatan pasar global kemarin. Selain itu, Tiongkok juga berencana untuk mempermudah akses bagi perusahaan asing dan merubah rencana Made in China 2025. Pasar Eropa juga ditutup naik di tengah isu politik terhadap Theresa May, terkait Brexit.

Today's Outlook: Mencairnya Hubungan AS-Tiongkok

Untuk hari ini kami mengestimasi IHSG bergerak menguat dengan **support range 6086-6095** dan **resistance range 6141-6152**. Mencairnya hubungan antara AS dan Tiongkok menjadi katalis utama dari pergerakan pasar global termasuk IHSG pada hari ini. Tiongkok berencana untuk memperbesar akses bagi perusahaan asing berpartisipasi bagi ekonomi Tiongkok. Kebijakan ini akan menggantikan kebijakan "Made in China 2025" yang sebelumnya bersifat proteksionisme.

Di sisi lain, perusahaan BUMN Tiongkok pada Rabu juga telah membeli sedikitnya 500 ribu ton minyak kedelai dari AS. Hal ini menunjukkan bahwa tren meredanya tensi perang dagang antara AS-Tiongkok semakin mereda setelah kedua pemimpin bertemu dalam konferensi G20.

Stocks Recommendation (details on the next page)

Trading Buy: KLBF, INDF, EXCL

Company News

- ADHI : Sudah Merealisasikan 92,3% dari Target
- INDY : Subscription Agreement AU\$7,68 Juta
- SSMS : Akan Membuat Pupuk Sendiri
- TAXI : Akan Membenahi Bisnis Pasca Restrukturasi

Domestic & Global News

Penerimaan Pajak Tahun Depan Ditargetkan Tumbuh 16,78%
 Theresa May Menangkan Pungutan Suara Penting

Indonesia Economic Data

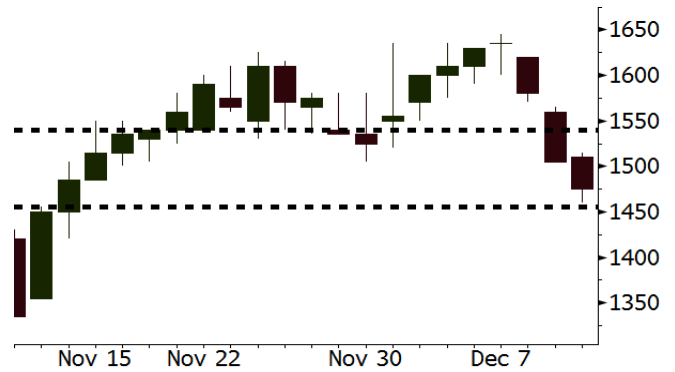
Monthly Indicator	Last	Prev.	Quarterly Indicator	Last	Prev.
BI 7 Day Rev Repo Rate	6.00%	5.75%	Real GDP	5.17%	5.27%
FX Reserve (USD bn)	117.20	115.20	Current Acc (USD bn)	(8.85)	(8.03)
Trd Balance (USD bn)	(1.82)	0.23	Govt. Spending Yoy	6.28%	5.26%
Exports Yoy	3.59%	1.70%	FDI (USD bn)	5.95	5.50
Imports Yoy	23.66%	14.18%	Business Confidence	108.05	112.82
Inflation Yoy	3.23%	3.16%	Cons. Confidence*	122.70	119.20

KLBF Last = 1455

Analysis Setelah mengalami pelemahan, rupiah mulai bergerak menguat dalam dua hari terakhir. Tren penguatan rupiah akan memantapkan kinerja KLBF pada 2019.

Range 1455 – 1540

Action Trading Buy. Cut Loss If Below 1455



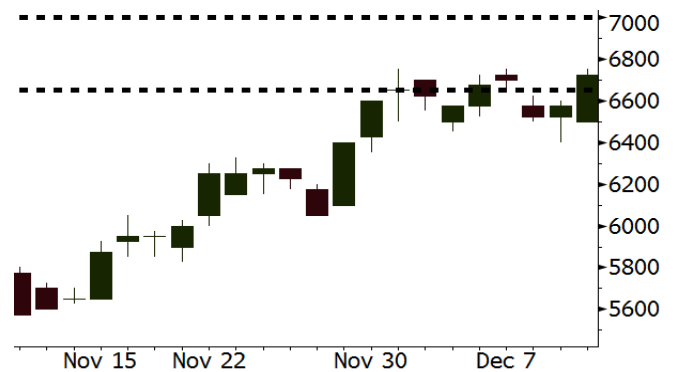
Source: Bloomberg

INDF Last = 6725

Analysis INDF dengan P/E saat ini sebesar 15,9x, merupakan saham termurah di antara perusahaan *large-cap consumer* lainnya. Dengan semakin kondusifnya pasar saham Indonesia, INDF akan menjadi saham favorit bagi investor.

Range 6650 – 7000

Action Trading Buy. Cut Loss If Below 6650



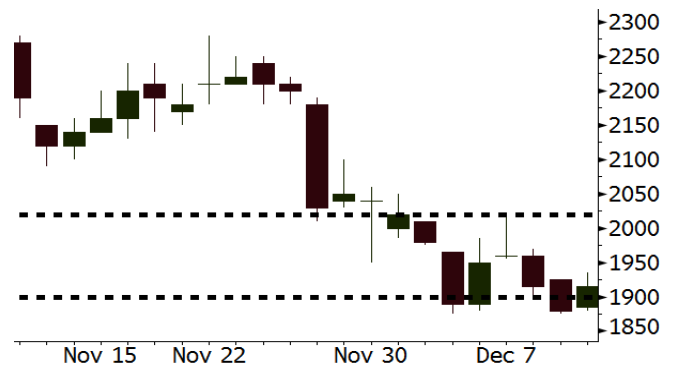
Source: Bloomberg

EXCL Last = 1915

Analysis Tren penurunan tajam pada harga saham EXCL telah mereda. Dengan P/B hanya sebesar 1,0x saat ini, harga saham EXCL memiliki potensi untuk bergerak naik ke depannya.

Range 1900 – 2020

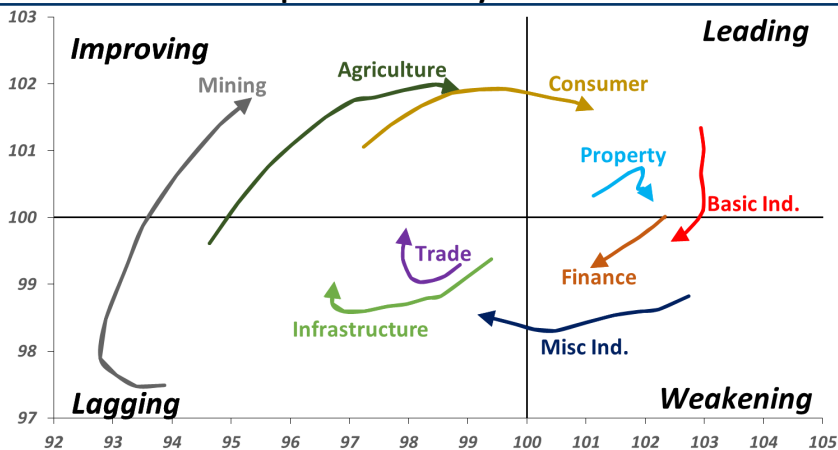
Action Trading buy. Cut Loss If Below 1900



Source: Bloomberg

Sector Rotation

Relative Rotation Graph - Last 10 Days



Source: Bloomberg

Relative Valuation

	Last Price	End of Last Year Price	Target Price*	Rating	Upside Potential (%)	1 Year Change (%)	Market Cap (IDR tn)	Price / EPS (TTM)	Price / BVPS	Return on Equity (%)	Dividend Yield TTM (%)	Sales Growth Yoy (%)	EPS Growth Yoy (%)	Adjusted Beta
JCI Index	6,116	6,356				1.0	6,953.0							
Finance						7.7	2,176.8							
BBCA	25,825	21,900	28,825	Hold	11.6	23.4	636.7	25.5x	4.4x	18.4	1.0	7.5	10.0	1.0
BBRI	3,620	3,640	4,370	Buy	20.7	4.9	446.5	13.8x	2.6x	19.3	2.9	7.9	14.5	1.4
BMRI	7,475	8,000	8,275	Hold	10.7	-	348.8	14.7x	2.0x	14.2	2.7	2.7	20.1	1.4
BBNI	8,450	9,900	10,525	Buy	24.6	(7.1)	157.6	10.6x	1.5x	15.1	3.0	10.0	12.5	1.4
BBTN	2,720	3,570	3,050	Hold	12.1	(19.0)	28.8	8.8x	1.2x	14.9	2.1	14.5	11.6	1.8
BJTM	700	710	810	Buy	15.7	(0.7)	10.5	8.7x	1.3x	15.3	6.3	2.8	4.5	0.8
Consumer						(6.2)	1,415.1							
HMSP	3,770	4,730	4,225	Hold	12.1	(13.3)	438.5	33.7x	14.0x	41.8	2.8	7.2	3.8	1.3
GGRM	80,975	83,800	88,650	Hold	9.5	3.4	155.8	19.2x	3.6x	19.6	3.2	13.6	6.3	1.3
UNVR	44,000	55,900	49,700	Hold	13.0	(13.7)	335.7	37.0x	37.4x	118.0	2.1	1.0	39.7	1.0
ICBP	9,675	8,900	11,225	Buy	16.0	10.3	112.8	26.6x	5.4x	21.3	2.3	7.5	14.6	1.0
INDF	6,725	7,625	8,175	Buy	21.6	(10.0)	59.0	15.9x	1.8x	11.7	4.5	3.1	(13.7)	1.2
KLBF	1,475	1,690	1,840	Buy	24.7	(11.1)	69.1	28.5x	5.0x	18.3	1.7	3.9	1.4	1.3
KAEF	2,550	2,700	2,890	Hold	13.3	(1.9)	14.2	39.3x	5.4x	14.5	0.7	23.4	17.4	1.1
Infrastructure						(8.4)	717.91							
TLKM	3,650	4,399	4,700	Buy	28.8	(12.3)	361.6	19.6x	4.0x	20.4	4.6	2.3	(20.6)	0.8
EXCL	1,915	2,960	3,930	Buy	105.2	(38.0)	20.5	N/A	1.0x	(0.0)	N/A	(0.1)	N/A	1.0
ISAT	1,810	4,800	6,750	Buy	272.9	(63.1)	9.8	N/A	0.8x	(11.5)	4.0	(25.7)	N/A	0.9
PGAS	2,130	1,750	2,600	Buy	22.1	24.2	51.6	13.4x	1.1x	8.2	1.5	12.9	122.8	1.4
JSMR	4,500	6,400	6,050	Buy	34.4	(29.4)	32.7	15.8x	2.0x	13.4	1.3	18.7	(6.9)	1.0
TBIG	3,850	6,425	6,050	Buy	57.1	(37.4)	17.4	8.3x	5.1x	82.6	4.4	6.5	(3.2)	0.7
INDY	1,880	3,060	5,000	Buy	166.0	(40.1)	9.8	1.8x	0.7x	43.7	8.6	213.9	37.8	0.9
Trade						(11.3)	693.1							
UNTR	29,300	35,400	39,550	Buy	35.0	(11.5)	109.3	10.1x	2.1x	22.6	3.3	32.1	60.8	1.0
AKRA	4,280	6,350	4,650	Hold	8.6	(31.8)	17.2	23.1x	2.1x	19.3	5.1	25.3	(22.4)	1.2
SCMA	1,960	2,480	2,025	Hold	3.3	(18.3)	28.7	20.1x	6.3x	32.3	2.8	10.8	8.7	1.2
MNCN	750	1,285	875	Buy	16.7	(41.4)	10.7	7.7x	1.0x	14.2	2.0	2.8	(20.3)	1.0
LPPF	5,575	10,000	5,480	Hold	(1.7)	(45.6)	16.3	8.6x	6.5x	85.6	8.2	3.1	(0.6)	0.9
ACES	1,525	1,155	1,635	Hold	7.2	30.3	26.2	27.4x	6.8x	26.6	1.5	22.3	32.7	1.1
RALS	1,380	1,200	1,515	Hold	9.8	30.8	9.8	16.4x	2.5x	15.7	2.9	2.2	43.4	0.9
MAPI	800	620	945	Buy	18.1	22.1	13.3	22.9x	2.6x	14.0	0.5	18.3	126.7	0.9
Property						(4.9)	393.8							
BSDE	1,285	1,700	1,850	Buy	44.0	(20.2)	24.7	7.6x	1.0x	13.2	N/A	(18.9)	(74.2)	1.3
PWON	610	685	600	Hold	(1.6)	(6.9)	29.4	13.2x	2.5x	20.6	1.0	19.0	25.2	1.3
CTRA	1,035	1,185	1,250	Buy	20.8	(13.4)	19.2	21.2x	1.4x	6.8	0.9	7.9	1.7	1.6
SMRA	845	945	960	Hold	13.6	1.8	12.2	27.2x	1.8x	6.9	0.6	0.7	75.0	1.5
WSKT	1,855	2,210	2,810	Buy	51.5	(4.4)	25.2	4.8x	1.4x	33.2	3.1	27.0	41.1	1.3
PTPP	2,020	2,640	3,850	Buy	90.6	(18.9)	12.5	9.4x	1.0x	11.9	2.3	7.5	(11.9)	1.3
WIKA	1,675	1,550	2,150	Buy	28.4	11.3	15.0	10.9x	1.1x	11.0	1.6	32.3	26.0	1.1
ADHI	1,625	1,885	2,160	Buy	32.9	(7.1)	5.8	9.0x	0.9x	11.1	1.8	8.2	63.6	1.2
Misc Ind.						3.1	412.9							
ASII	8,250	8,300	8,925	Hold	8.2	1.9	334.0	15.3x	2.5x	17.3	2.3	16.4	20.6	1.3
Basic Ind.						27.1	650.8							
INTP	19,750	21,950	19,950	Hold	1.0	0.6	72.7	67.9x	3.2x	4.6	3.5	2.5	(56.1)	1.5
SMGR	11,600	9,900	13,500	Buy	16.4	19.3	68.8	26.1x	2.3x	9.0	1.2	4.4	43.1	1.2
CPIN	6,500	3,000	6,700	Hold	3.1	92.3	106.6	26.4x	5.8x	24.2	0.9	5.1	79.7	1.1
JPFA	2,240	1,300	3,250	Buy	45.1	77.8	26.3	14.2x	2.9x	20.2	4.5	16.8	104.2	0.8
MAIN	1,310	740	1,930	Buy	47.3	70.1	2.9	12.5x	1.5x	12.8	1.2	19.5	8200.0	1.2
KRAS	404	424	500	Buy	23.8	3.6	7.8	N/A	0.3x	(2.5)	N/A	22.7	51.3	1.1
TPIA	5,500	6,000	6,275	Hold	14.1	(3.5)	98.1	27.7x	3.8x	14.2	1.2	9.1	(34.2)	0.8
Mining						12.7	395.7							
ADRO	1,255	1,860	1,970	Buy	57.0	(30.9)	40.1	6.5x	0.8x	11.9	8.6	9.3	(16.0)	1.1
PTBA	4,310	2,460	5,375	Buy	24.7	92.4	49.7	7.9x	3.1x	42.1	7.4	20.7	49.7	1.0
ITMG	21,100	20,700	24,225	Hold	14.8	1.9	23.8	5.7x	1.6x	28.2	15.5	21.6	12.5	1.1
INCO	3,040	2,890	3,760	Buy	23.7	6.7	30.2	33.0x	1.1x	3.2	N/A	29.2	N/A	1.5
ANTM	755	625	1,200	Buy	58.9	21.8	18.1	16.5x	0.9x	5.9	0.3	186.6	N/A	1.2
TINS	740	775	1,240	Buy	67.6	(3.3)	5.5	12.0x	0.9x	7.5	3.2	2.7	(16.5)	1.2
MEDC	730	890	1,025	Buy	40.4	(17.5)	13.0	N/A	0.7x	(4.2)	N/A	55.1	N/A	1.5
DOID	565	715	1,020	Buy	80.5	(28.9)	4.9	5.1x	1.4x	33.1	N/A	14.2	55.2	1.1
Agriculture						(5.8)	96.8							
AALI	11,875	13,150	16,925	Buy	42.5	(6.7)	22.9	13.2x	1.2x	9.5	3.7	9.1	(18.2)	0.6
LSIP	1,230	1,420	1,500	Buy	22.0	(0.4)	8.4	17.9x	1.0x	5.7	3.7	(19.6)	(39.3)	0.7

* Target Price for December 2018

Source: Bloomberg, NHKS Research

ADHI : Sudah Merealisasikan 92,3% dari Target

PT Adhi Karya (Persero) Tbk (ADHI) mencatatkan total kontrak baru sebesar Rp21,5 triliun hingga akhir November 2018. Pencapaian ini setara dengan 92,3% dari target kontrak baru 2018 sebesar Rp23,3 triliun. Pada November 2018, ADHI memperoleh proyek pengerjaan tol Aceh-Sigli sebesar Rp7,6 triliun, revitalisasi Terminal 2 Bandara Soekarno-Hatta sebesar Rp737 miliar, dan proyek Dermaga Patimban sebesar Rp492 miliar. (Bisnis Indonesia)

SSMS : Akan Membuat Pupuk Sendiri

PT Sawit Sumbermas Sarana Tbk (SSMS) mengoperasikan 6 pabrik kelapa sawit (PKS) dan satu pabrik inti sawit di Kalimantan Tengah. Adapun 3 PKS, yakni Sulung, Selangkun, dan Suayap telah menerima sertifikasi dari RSPO. Untuk menambah nilai guna, melalui Sulung Research Station, SSMS menawarkan jasa konsultasi agrikultur, observasi udara, penelitian, dan salah satunya membuat pupuk sendiri untuk keperluan internal. (Kontan)

INDY : Subscription Agreement AU\$7,68 Juta

PT Indika Energy Tbk (INDY) telah menandatangani perjanjian penyertaan 33,4 juta lembar saham di Nusantara Resources Limited (NRL). NRL ini merupakan perusahaan tambang emas yang terdaftar di bursa Australia. Perjanjian ini dilakukan dengan harga AU\$23 per saham dan melalui *private placement*. INDY menyatakan investasi ini merupakan diversifikasi usaha ke sektor pertambangan di luar batu bara. (Bisnis Indonesia)

TAXI : Akan Membenahi Bisnis Pasca Restrukturisasi

PT Express Transindo Utama Tbk (TAXI) menyatakan akan fokus membenahi bisnis pasca disetujuinya rencana restrukturisasi obligasi. Pembenahan ini akan difokuskan pada perbaikan neraca keuangan, peningkatan kualitas pelayanan, dan strategi pengontrolan biaya yang ketat. Strategi ini akan dilakukan melalui pemanfaatan teknologi dan skema kolaborasi. TAXI juga terus meningkatkan pendapatan dari model bisnis *fee based*. (Bisnis Indonesia)

Domestic & Global News

Penerimaan Pajak Tahun Depan Ditargetkan Tumbuh 16,78%

Tahun depan pemerintah menargetkan penerimaan pajak dalam APBN 2019 sebesar Rp1.577,6 triliun atau tumbuh 16,78% dari outlook penerimaan pajak tahun ini yang sebesar Rp 1.350,9 triliun. Kontribusi penerimaan pajak dalam APBN 2019 diperkirakan mencapai 72,9% dari total penerimaan negara. Bila dirinci, dalam APBN 2019 penerimaan PPh akan mencapai Rp894,45 triliun atau tumbuh 17,51% dari *outlook* 2018 yang sebesar Rp761,20 triliun. Penerimaan PPh ini terbagi atas penerimaan PPh Migas sebesar Rp66,15 triliun dan PPh Non Migas sebesar Rp828,29 triliun. (Kontan)

Theresa May Menangkan Pungutan Suara Penting

Perdana Menteri Inggris Theresa May memenangkan pungutan suara Brexit yang mengukuhkan kepemimpinannya. May memenangkan 117 suara dari 200 suara anggota parlemen konservatif. Kemenangan ini berarti May akan tetap menjalankan kepemimpinannya hingga tahun depan. May mengatakan bahwa dia akan berusaha memenangkan suara dengan kemampuan yang dia miliki. Dia juga menambahkan bahwa para pemilih menginginkan pemerintah tetap menyepakati Brexit, sama seperti keluarnya Inggris dari Uni Eropa, yang tampak semakin kacau dan tak jelas. (CNBC)

Date	Country	Hour Jakarta	Event	Period	Actual	Consensus	Previous
Monday	JPN	06:50	GDP SA QoQ	3Q F	-0.60%	-0.50%	-0.30%
<i>10 - Dec</i>	JPN	06:50	GDP Annualized SA QoQ	3Q F	-2.50%	-2.00%	-1.20%
	JPN	06:50	BoP Current Account Balance	Oct	¥1309.9b	¥1410.2b	¥1821.6b
	UK	16:30	Industrial Production MoM	Oct	-0.60%	0.20%	0.00%
Tuesday	UK	16:30	Jobless Claims Change	Nov	21.9k	--	20.2k
<i>11 - Dec</i>	UK	16:30	ILO Unemployment Rate 3Mths	Oct	4.10%	4.10%	4.10%
	GER	17:00	ZEW Survey Expectations	Dec	-17.5	-24	-24.1
Wednesday	JPN	06:50	Core Machine Orders MoM	Oct	7.60%	10.10%	-18.30%
<i>12 - Dec</i>	JPN	11:30	Tertiary Industry Index MoM	Oct	1.90%	1.00%	-1.10%
	USA	20:30	CPI MoM	Nov	0.00%	0.00%	0.30%
Thursday	GER	14:00	CPI MoM	Nov F		0.10%	0.10%
<i>13 - Dec</i>	GER	14:00	CPI YoY	Nov F		2.30%	2.30%
	EU	19:45	ECB Main Refinancing Rate	13-Dec		0.00%	0.00%
	EU	19:45	ECB Marginal Lending Facility	13-Dec		0.25%	0.25%
	EU	19:45	ECB Deposit Facility Rate	13-Dec		-0.40%	-0.40%
	USA	20:30	Initial Jobless Claims	8-Dec		--	231k
Friday	JPN	06:50	Tankan Large Mfg Index	4Q		18	19
<i>14 - Dec</i>	JPN	07:30	Nikkei Japan PMI Mfg	Dec P		--	52.2
	CHN	09:00	Retail Sales YoY	Nov		8.80%	8.60%
	CHN	09:00	Industrial Production YoY	Nov		5.90%	5.90%
	JPN	11:30	Capacity Utilization MoM	Oct		--	-1.50%
	JPN	11:30	Industrial Production MoM	Oct F		--	2.90%
	EU	15:30	Markit Eurozone Manufacturing PMI	Dec P		52	51.8
	GER	15:30	Markit Germany Manufacturing PMI	Dec P		52	51.8
	USA	20:30	Retail Sales Advance MoM	Nov		0.20%	0.80%
	USA	21:15	Industrial Production MoM	Nov		0.30%	0.10%
	USA	21:45	Markit US Manufacturing PMI	Dec P		--	55.3

Source: Bloomberg

Corporate Calendar

Date	Event	Company
Monday	Extraordinary Shareholder Meeting	AGRO
<i>10 - Dec</i>	Annual Shareholder Meeting	DSNG
	IPO Listing Date	SOTS, URBN
	Cum Dividend Date	SCMA (IDR20 per share)
Tuesday	Extraordinary Shareholder Meeting	BJBR
<i>11 - Dec</i>	Cum Dividend Date	BATA (IDR8.7 per share)
		INDY (IDR54.4 per share)
	Cum Rights Offering Date	META (1 per 6, subscription price IDR200)
Wednesday	Annual Shareholder Meeting	FISH
<i>12 - Dec</i>	IPO Listing Date	ZONE
Thursday	Annual Shareholder Meeting	BABP
<i>13 - Dec</i>	Rights Listing Date	IKAI
Friday	Extraordinary Shareholder Meeting	MAPB, NIPS
<i>14 - Dec</i>	Annual Shareholder Meeting	ADRO, CSIS

Source: Bloomberg

DISCLAIMER

This report and any electronic access hereto are restricted and intended only for the clients and related entities of PT NH Korindo Sekuritas Indonesia. This report is only for information and recipient use. It is not reproduced, copied, or made available for others. Under no circumstances is it considered as a selling offer or solicitation of securities buying. Any recommendation contained herein may not suitable for all investors. Although the information hereof is obtained from reliable sources, its accuracy and completeness cannot be guaranteed. PT NH Korindo Sekuritas Indonesia, its affiliated companies, employees, and agents are held harmless from any responsibility and liability for claims, proceedings, action, losses, expenses, damages, or costs filed against or suffered by any person as a result of acting pursuant to the contents hereof. Neither is PT NH Korindo Sekuritas Indonesia, its affiliated companies, employees, nor agents are liable for errors, omissions, misstatements, negligence, inaccuracy contained herein.

All rights reserved by PT NH Korindo Sekuritas Indonesia



PT. NH Korindo Sekuritas Indonesia

Member of Indonesia Stock Exchange

Head Office :

Wisma Korindo 7th Floor
Jl. M.T. Haryono Kav. 62
Pancoran, Jakarta 12780
Indonesia
Telp: +62 21 7976202
Fax : +62 21 7976206

Branch Office BSD:

ITC BSD Blok R No.48
Jl. Pahlawan Seribu Serpong
Tangerang Selatan 15322
Indonesia
Telp : +62 21 5316 2049
Fax : +62 21 5316 1687

Branch Office Solo :

Jl. Ronggowarsito No. 8
Kota Surakarta
Jawa Tengah 57111
Indonesia
Telp: +62 271 664763
Fax : +62 271 661623

A Member of NH Investment & Securities Global Network

Seoul | New York | Hong Kong | Singapore | Shanghai | Beijing | Hanoi |
Jakarta