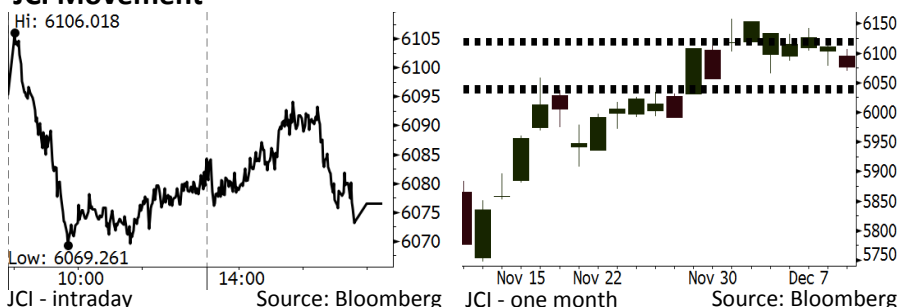


Morning Brief

Daily | Dec 12, 2018

JCI Movement



IHSG (Jakarta Composite Index)

December 11	6,076.59
Chg	-34.77pts (-0.57%)
Volume (bn shares)	105.79
Value (IDR tn)	8.58
Adv 153 Dec 240 Unc 242 Untr 124	

Foreign Transaction (IDR bn)

Buy	2,347
Sell	3,355
Net Buy (Sell)	(1,008)

Top Buy	NB Val.	Top Sell	NS Val.
PTBA	143.2	BBCA	200.0
BBRI	66.3	TLKM	188.3
LPPF	12.5	ASII	69.6
BTPS	9.9	BBNI	66.0
ACES	9.1	BMRI	65.9

LQ-45 Index Top Gainers & Losers

Gainers	%	Losers	%
AKRA	7.3%	MEDC	-6.7%
PTBA	6.5%	INTP	-5.2%
LPPF	6.3%	KLBF	-4.8%
ANTM	4.9%	INKP	-4.1%
BRPT	4.8%	BJBR	-3.5%

Government Bond Yield & FX

	Last	Chg.
Tenor: 10 year	8.28%	0.17%
USDIDR	14,608	0.38%
KRWIDR	12.91	0.08%

Global Indexes

Index	Last	Chg.	%
Dow Jones	24,370.24	(53.02)	-0.22%
S&P 500	2,636.78	(0.94)	-0.04%
Nasdaq	7,031.83	11.31	0.16%
FTSE 100	6,806.94	85.40	1.27%
CAC 40	4,806.20	63.82	1.35%
DAX	10,780.51	158.44	1.49%
Nikkei	21,148.02	(71.48)	-0.34%
Hang Seng	25,771.67	19.29	0.07%
Shanghai	2,594.09	9.51	0.37%
KOSPI	2,052.97	(0.82)	-0.04%
EIDO	24.39	0.02	0.08%

Commodities

Commodity	Last	Chg.	%
Gold (USD /troy oz.)	1,243.3	(1.2)	-0.10%
Crude Oil (USD /bbl)	51.65	0.65	1.27%
Coal Newcas(USD/ton)	102.90	(0.70)	-0.68%
Gas (USD /mmbtu)	4.41	(0.14)	-3.04%
Nickel LME (USD /MT)	10,910	60.0	0.55%
Tin LME (USD /MT)	19,000	75.0	0.40%
CPO (MYR/Ton)	2,015	(27.0)	-1.32%

Market Recap

IHSG kembali ditutup melemah ditekan oleh sektor industri dasar. Penurunan masih dipengaruhi oleh tren pelemahan mata uang rupiah dan *net foreign sell*.

Top Losers: Basic Industry (-2.76%), Infrastructure (-1.14%), Property (-0.91%)

Sebagian besar pasar global ditutup menguat kemarin. Pasar AS variatif terkait rencana Tiongkok untuk menurunkan tarif impor mobil AS menjadi 15% dan perselisihan pemerintah terkait perbatasan AS-Meksiko. Membaiknya tensi dagang juga menopang penguatan pasar Eropa, khususnya sektor industri dasar. Pasar Asia ditutup variatif di tengah pengunduran diri gubernur Bank of India.

Today's Outlook: Mencerna Hubungan AS-Tiongkok

Untuk hari ini kami mengestimasi IHSG bergerak menguat dengan **support range 6035-6042** dan **resistance range 6117-6122**. Sentimen positif datang dari perkembangan terkini terkait hubungan AS dan Tiongkok. Tiongkok dikabarkan sedang mengajukan pemangkasan tarif impor mobil dari AS. Tiongkok berencana menurunkan tarif impor dari 40% menjadi 15%. Hal ini merupakan indikasi dari kemajuan proses negosiasi kedua pihak setelah pada pertemuan G20 pekan lalu kedua Presiden telah bertemu.

Dari domestik, tren pelemahan rupiah dalam beberapa hari diperkirakan akan terhenti. Rupiah telah melemah dari posisi 14.200 menjadi 14.600 per dolar. Mencairnya hubungan antara AS dan Tiongkok akan membuat posisi rupiah berbalik menguat hari ini.

Stocks Recommendation (details on the next page)

Trading Buy: INCO, MEDC, WSKT

Company News

- PTPP : Investasi di Sektor Infrastruktur Rp1,27 Triliun
- MAPI : Anggaran Ekspansi 2019 Sebesar Rp800 Miliar
- JPFA : Meningkatkan Produksi melalui *Close House*
- TAXI : Mendapat Restu Restrukturisasi Obligasi

Domestic & Global News

Penerimaan Cukai Rokok per Desember 2018 Capai Rp 120,62 Triliun
Tiongkok Potong Tarif Impor atas Produk Otomotif AS

Indonesia Economic Data

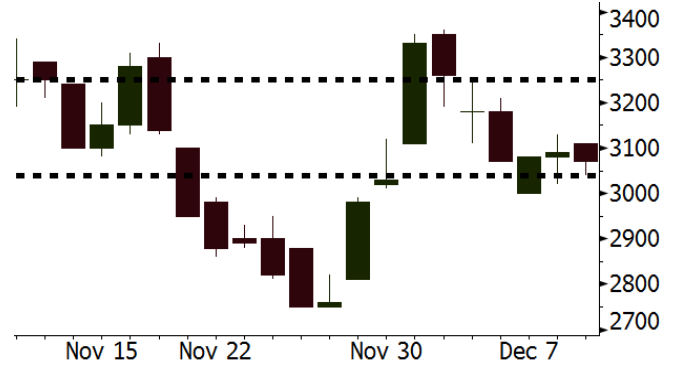
Monthly Indicator	Last	Prev.	Quarterly Indicator	Last	Prev.
BI 7 Day Rev Repo Rate	6.00%	5.75%	Real GDP	5.17%	5.27%
FX Reserve (USD bn)	117.20	115.20	Current Acc (USD bn)	(8.85)	(8.03)
Trd Balance (USD bn)	(1.82)	0.23	Govt. Spending Yoy	6.28%	5.26%
Exports Yoy	3.59%	1.70%	FDI (USD bn)	5.95	5.50
Imports Yoy	23.66%	14.18%	Business Confidence	108.05	112.82
Inflation Yoy	3.23%	3.16%	Cons. Confidence*	122.70	119.20

INCO Last = 3070

Analysis Harga nikel global diperkirakan akan mengalami penguatan seiring dengan rencana pemangkasan tarif impor mobil AS oleh Tiongkok.

Range 3040 – 3250

Action Trading Buy. Cut Loss If Below 3040



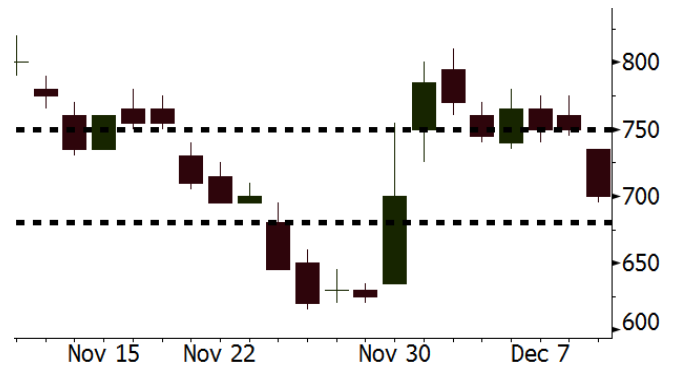
Source: Bloomberg

MEDC Last = 700

Analysis Harga minyak global kembali mengalami penguatan. Salah satu produsen besar global yaitu Libya menyatakan bahwa ladang minyak terbesarnya ditutup karena mengalami gangguan.

Range 680 – 750

Action Trading Buy. Cut Loss If Below 680



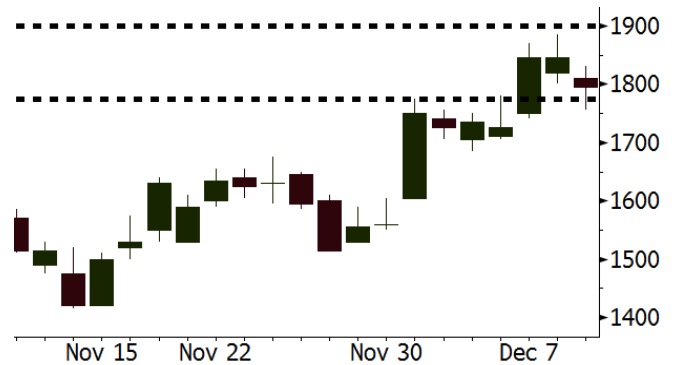
Source: Bloomberg

WSKT Last = 1795

Analysis Berdasarkan perkembangan terkait pilpres 2019, kedua pasangan calon menunjukkan komitmen yang sama terkait pembangunan infrastruktur. Hal ini mengurangi risiko bisnis bagi perusahaan konstruksi pada beberapa tahun ke depan.

Range 1775 – 1900

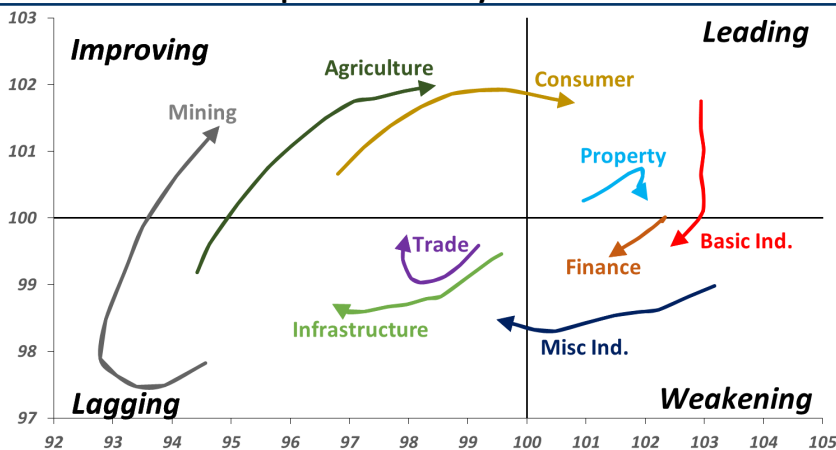
Action Trading buy. Cut Loss If Below 1775



Source: Bloomberg

Sector Rotation

Relative Rotation Graph - Last 10 Days



Source: Bloomberg

Relative Valuation

	Last Price	End of Last Year Price	Target Price*	Rating	Upside Potential (%)	1 Year Change (%)	Market Cap (IDR tn)	Price / EPS (TTM)	Price / BVPS	Return on Equity (%)	Dividend Yield TTM (%)	Sales Growth Yoy (%)	EPS Growth Yoy (%)	Adjusted Beta
JCI Index	6,077	6,356				0.7	6,907.8							
Finance						7.5	2,171.3							
BBCA	25,800	21,900	28,825	Hold	11.7	21.4	636.1	25.5x	4.4x	18.4	1.0	7.5	10.0	1.0
BBRI	3,620	3,640	4,370	Buy	20.7	4.9	446.5	13.8x	2.6x	19.3	2.9	7.9	14.5	1.4
BMRI	7,450	8,000	8,275	Hold	11.1	-	347.7	14.7x	2.0x	14.2	2.7	2.7	20.1	1.4
BBNI	8,450	9,900	10,525	Buy	24.6	(4.0)	157.6	10.6x	1.5x	15.1	3.0	10.0	12.5	1.4
BBTN	2,680	3,570	3,050	Hold	13.8	(20.2)	28.4	8.7x	1.2x	14.9	2.1	14.5	11.6	1.8
BJTM	700	710	810	Buy	15.7	(0.7)	10.5	8.7x	1.3x	15.3	6.3	2.8	4.5	0.8
Consumer						(6.9)	1,406.1							
HMSP	3,740	4,730	4,225	Hold	13.0	(14.4)	435.0	33.4x	13.9x	41.8	2.9	7.2	3.8	1.3
GGRM	81,050	83,800	88,650	Hold	9.4	3.4	155.9	19.3x	3.6x	19.6	3.2	13.6	6.3	1.3
UNVR	43,675	55,900	49,700	Hold	13.8	(14.5)	333.2	36.7x	37.1x	118.0	2.1	1.0	39.7	1.0
ICBP	9,700	8,900	11,225	Buy	15.7	10.2	113.1	26.7x	5.4x	21.3	2.3	7.5	14.6	1.0
INDF	6,575	7,625	8,175	Buy	24.3	(10.5)	57.7	15.6x	1.8x	11.7	4.6	3.1	(13.7)	1.2
KLBF	1,505	1,690	1,840	Buy	22.3	(9.1)	70.5	29.1x	5.1x	18.3	1.7	3.9	1.4	1.3
KAEF	2,480	2,700	2,890	Buy	16.5	(5.3)	13.8	38.2x	5.3x	14.5	0.7	23.4	17.4	1.1
Infrastructure						(8.8)	711.64							
TLKM	3,620	4,399	4,700	Buy	29.8	(12.4)	358.6	19.4x	4.0x	20.4	4.6	2.3	(20.6)	0.8
EXCL	1,880	2,960	3,930	Buy	109.0	(38.8)	20.1	N/A	0.9x	(0.0)	N/A	(0.1)	N/A	1.0
ISAT	1,850	4,800	6,750	Buy	264.9	(62.4)	10.1	N/A	0.8x	(11.5)	3.9	(25.7)	N/A	0.9
PGAS	2,060	1,750	2,600	Buy	26.2	21.9	49.9	13.0x	1.0x	8.2	1.5	12.9	122.8	1.4
JSMR	4,450	6,400	6,050	Buy	36.0	(30.2)	32.3	15.6x	2.0x	13.4	1.4	18.7	(6.9)	1.0
TBIG	3,870	6,425	6,050	Buy	56.3	(37.3)	17.5	8.3x	5.1x	82.6	4.4	6.5	(3.2)	0.7
INDY	1,945	3,060	5,000	Buy	157.1	(35.4)	10.1	1.9x	0.7x	43.7	8.3	213.9	37.8	0.9
Trade						(10.2)	690.9							
UNTR	29,075	35,400	39,550	Buy	36.0	(9.1)	108.5	10.0x	2.1x	22.6	3.4	32.1	60.8	1.0
AKRA	4,260	6,350	4,650	Hold	9.2	(30.2)	17.1	23.0x	2.1x	19.3	5.2	25.3	(22.4)	1.2
SCMA	1,925	2,480	2,025	Hold	5.2	(19.8)	28.1	19.7x	6.1x	32.3	2.9	10.8	8.7	1.2
MNCN	755	1,285	875	Buy	15.9	(38.6)	10.8	7.7x	1.0x	14.2	2.0	2.8	(20.3)	1.0
LPPF	5,500	10,000	5,480	Hold	(0.4)	(43.0)	16.0	8.4x	6.4x	85.6	8.3	3.1	(0.6)	0.9
ACES	1,535	1,155	1,635	Hold	6.5	25.8	26.3	27.6x	6.9x	26.6	1.5	22.3	32.7	1.1
RALS	1,400	1,200	1,515	Hold	8.2	34.6	9.9	16.6x	2.5x	15.7	2.9	2.2	43.4	0.9
MAPI	795	620	945	Buy	18.9	25.2	13.2	22.8x	2.5x	14.0	0.5	18.3	126.7	0.9
Property						(6.0)	387.9							
BSDE	1,290	1,700	1,850	Buy	43.4	(19.4)	24.8	7.7x	1.0x	13.2	N/A	(18.9)	(74.2)	1.3
PWON	595	685	600	Hold	0.8	(7.8)	28.7	12.8x	2.4x	20.6	1.0	19.0	25.2	1.3
CTRA	1,020	1,185	1,250	Buy	22.5	(14.6)	18.9	20.9x	1.4x	6.8	0.9	7.9	1.7	1.6
SMRA	820	945	960	Buy	17.1	(2.4)	11.8	26.4x	1.8x	6.9	0.6	0.7	75.0	1.5
WSKT	1,795	2,210	2,810	Buy	56.5	(6.0)	24.4	4.6x	1.4x	33.2	3.2	27.0	41.1	1.3
PTPP	1,900	2,640	3,850	Buy	102.6	(21.2)	11.8	8.8x	1.0x	11.9	2.5	7.5	(11.9)	1.3
WIKA	1,580	1,550	2,150	Buy	36.1	5.0	14.2	10.3x	1.1x	11.0	1.7	32.3	26.0	1.1
ADHI	1,565	1,885	2,160	Buy	38.0	(12.3)	5.6	8.6x	0.9x	11.1	1.8	8.2	63.6	1.2
Misc Ind.						1.0	409.3							
ASII	8,150	8,300	8,925	Hold	9.5	(0.6)	329.9	15.2x	2.5x	17.3	2.3	16.4	20.6	1.3
Basic Ind.						27.9	639.9							
INTP	19,675	21,950	19,950	Hold	1.4	2.5	72.4	67.6x	3.2x	4.6	3.6	2.5	(56.1)	1.5
SMGR	11,600	9,900	13,500	Buy	16.4	20.8	68.8	26.1x	2.3x	9.0	1.2	4.4	43.1	1.2
CPIN	6,300	3,000	6,700	Hold	6.3	101.3	103.3	25.6x	5.7x	24.2	0.9	5.1	79.7	1.1
JPFA	2,240	1,300	3,250	Buy	45.1	84.4	26.3	14.2x	2.9x	20.2	4.5	16.8	104.2	0.8
MAIN	1,325	740	1,930	Buy	45.7	74.3	3.0	12.7x	1.6x	12.8	1.2	19.5	8200.0	1.2
KRAS	412	424	500	Buy	21.4	21.2	8.0	N/A	0.3x	(2.5)	N/A	22.7	51.3	1.1
TPIA	5,400	6,000	6,275	Buy	16.2	(6.1)	96.3	27.1x	3.7x	14.2	1.2	9.1	(34.2)	0.8
Mining						13.3	393.7							
ADRO	1,285	1,860	1,970	Buy	53.3	(29.0)	41.1	6.6x	0.8x	11.9	8.4	9.3	(16.0)	1.1
PTBA	4,280	2,460	5,375	Buy	25.6	94.5	49.3	7.8x	3.1x	42.1	7.4	20.7	49.7	1.0
ITMG	20,100	20,700	24,225	Buy	20.5	(3.2)	22.7	5.5x	1.5x	28.2	16.2	21.6	12.5	1.1
INCO	3,070	2,890	3,760	Buy	22.5	14.6	30.5	33.3x	1.1x	3.2	N/A	29.2	N/A	1.5
ANTM	755	625	1,200	Buy	58.9	24.8	18.1	16.5x	0.9x	5.9	0.3	186.6	N/A	1.2
TINS	745	775	1,240	Buy	66.4	(1.3)	5.5	10.5x	0.9x	8.8	3.2	2.7	(18.7)	1.2
MEDC	700	890	1,025	Buy	46.4	(17.2)	12.5	N/A	0.7x	(4.2)	N/A	55.1	N/A	1.5
DOID	565	715	1,020	Buy	80.5	(26.6)	4.9	5.1x	1.4x	33.1	N/A	14.2	55.2	1.1
Agriculture						(6.0)	96.9							
AALI	11,900	13,150	16,925	Buy	42.2	(7.2)	22.9	13.3x	1.2x	9.5	3.6	9.1	(18.2)	0.6
LSIP	1,230	1,420	1,500	Buy	22.0	(2.8)	8.4	17.9x	1.0x	5.7	3.7	(19.6)	(39.3)	0.7

* Target Price for December 2018

Source: Bloomberg, NHKS Research

PTPP : Investasi di Sektor Infrastruktur Rp1,27 Triliun
Pada 2019, PT PP (Persero) Tbk (PTPP) mempersiapkan dana investasi di sektor infrastruktur sebesar Rp1,27 triliun dari total anggaran belanja modal sebesar Rp8,73 triliun. Adapun anggaran *capex* ini didasari oleh proyeksi pertumbuhan ekonomi Indonesia sebesar 5,3% dan pertumbuhan industri sebesar 3x-4x pada 2019. Anggaran ini akan berasal dari kombinasi kas internal, surat utang, dan pinjaman bank. (Bisnis Indonesia)

JPFA : Meningkatkan Produksi melalui *Close House*
PT Japfa Comfeed Indonesia Tbk (JPFA) berencana untuk merubah skema kandang dari metode yang cukup tradisional, *open house* menjadi *close house*. Skema baru ini memiliki jumlah kepadatan per meter persegi yang lebih baik dan akan menghasilkan ayam yang lebih berkualitas. Adapun strategi pergantian ini akan dilakukan secara bertahap terkait dengan harganya yang mahal. (Bisnis Indonesia)

MAPI : Anggaran Ekspansi 2019 Sebesar Rp800 Miliar
PT Mitra Adiperkasa Tbk (MAPI) menganggarkan belanja modal sebesar Rp800 miliar pada 2019 untuk keperluan ekspansi. Dengan anggaran ini, MAPI menargetkan penambahan gerai baru dengan total luas 50.000 meter persegi. Adapun hingga November 2018, MAPI telah menambah 113 gerai baru. Selain itu, menjelang akhir tahun, MAPI juga akan menggencarkan strategi promosi, *marketing*, dan *merchandising*. (Bisnis Indonesia)

TAXI : Mendapat Restu Restrukturisasi Obligasi
PT Express Taxindo Utama Tbk (TAXI) telah mendapat restu untuk merestrukturisasi obligasi senilai Rp1 triliun melalui Rapat Umum Pemegang Obligasi (RUPO). Sebelumnya, saham TAXI telah disuspensi oleh bursa terkait dengan bunga obligasi yang tidak dapat dibayarkan. Adapun melalui restrukturisasi ini, obligasi senilai Rp400 miliar akan dikonversikan menjadi saham dan Rp600 miliar menjadi obligasi konversi tanpa bunga. (Kontan)

Domestic & Global News

Penerimaan Cukai Rokok per Desember 2018 Capai Rp 120,62 Triliun

Realisasi penerimaan cukai rokok per Desember 2018 tercatat Rp 120,62 triliun atau mencapai 81,37% dari target APBN 2018 sebesar Rp 148,23 triliun. Sedangkan total penerimaan cukai sebesar Rp 126,51 triliun atau mencapai 81,41% dari target yang sebesar Rp 155,40 triliun. Berdasarkan hasil riset, rata-rata proporsi penerimaan cukai tembakau terhadap cukai negara mencapai 94% hingga 95%. (Kontan)

Tiongkok Potong Tarif Impor atas Produk Otomotif AS

"Perdana Menteri Tiongkok Liu He memberikan pernyataan resmi kepada pemerintah AS bahwa Tiongkok berencana untuk mengurangi tarif impor sebesar 15%-40% atas produk otomotif AS. Kebijakan tersebut diharapkan dapat mengurangi tensi perang dagang antara dua negara dengan perekonomian terbesar di dunia", the Wall Street Journal mewartakan. Liu He menyatakan kebijakan tersebut kepada Sekretaris Departemen Keuangan AS Steven Mnuchin dan Perwakilan Dagang AS Robert Lighthizer pada Senin, 11/12/18. (CNBC)

Date	Country	Hour Jakarta	Event	Period	Actual	Consensus	Previous
Monday	JPN	06:50	GDP SA QoQ	3Q F	-0.60%	-0.50%	-0.30%
<i>10 - Dec</i>	JPN	06:50	GDP Annualized SA QoQ	3Q F	-2.50%	-2.00%	-1.20%
	JPN	06:50	BoP Current Account Balance	Oct	¥1309.9b	¥1410.2b	¥1821.6b
	UK	16:30	Industrial Production MoM	Oct	-0.60%	0.20%	0.00%
Tuesday	UK	16:30	Jobless Claims Change	Nov	21.9k	--	20.2k
<i>11 - Dec</i>	UK	16:30	ILO Unemployment Rate 3Mths	Oct	4.10%	4.10%	4.10%
	GER	17:00	ZEW Survey Expectations	Dec	-17.5	-24	-24.1
Wednesday	JPN	06:50	Core Machine Orders MoM	Oct	7.60%	10.10%	-18.30%
<i>12 - Dec</i>	JPN	11:30	Tertiary Industry Index MoM	Oct		1.00%	-1.10%
	USA	20:30	CPI MoM	Nov		0.00%	0.30%
Thursday	GER	14:00	CPI MoM	Nov F		0.10%	0.10%
<i>13 - Dec</i>	GER	14:00	CPI YoY	Nov F		2.30%	2.30%
	EU	19:45	ECB Main Refinancing Rate	13-Dec		0.00%	0.00%
	EU	19:45	ECB Marginal Lending Facility	13-Dec		0.25%	0.25%
	EU	19:45	ECB Deposit Facility Rate	13-Dec		-0.40%	-0.40%
	USA	20:30	Initial Jobless Claims	8-Dec		--	231k
Friday	JPN	06:50	Tankan Large Mfg Index	4Q		18	19
<i>14 - Dec</i>	JPN	07:30	Nikkei Japan PMI Mfg	Dec P		--	52.2
	CHN	09:00	Retail Sales YoY	Nov		8.80%	8.60%
	CHN	09:00	Industrial Production YoY	Nov		5.90%	5.90%
	JPN	11:30	Capacity Utilization MoM	Oct		--	-1.50%
	JPN	11:30	Industrial Production MoM	Oct F		--	2.90%
	EU	15:30	Markit Eurozone Manufacturing PMI	Dec P		52	51.8
	GER	15:30	Markit Germany Manufacturing PMI	Dec P		52	51.8
	USA	20:30	Retail Sales Advance MoM	Nov		0.20%	0.80%
	USA	21:15	Industrial Production MoM	Nov		0.30%	0.10%
	USA	21:45	Markit US Manufacturing PMI	Dec P		--	55.3

Source: Bloomberg

Corporate Calendar

Date	Event	Company
Monday	Extraordinary Shareholder Meeting	AGRO
<i>10 - Dec</i>	Annual Shareholder Meeting	DSNG
	IPO Listing Date	SOTS, URBN
	Cum Dividend Date	SCMA (IDR20 per share)
Tuesday	Extraordinary Shareholder Meeting	BJBR
<i>11 - Dec</i>	Cum Dividend Date	BATA (IDR8.7 per share)
		INDY (IDR54.4 per share)
	Cum Rights Offering Date	META (1 per 6, subscription price IDR200)
Wednesday	Annual Shareholder Meeting	FISH
<i>12 - Dec</i>	IPO Listing Date	ZONE
Thursday	Annual Shareholder Meeting	BABP
<i>13 - Dec</i>	Rights Listing Date	IKAI
Friday	Extraordinary Shareholder Meeting	MAPB, NIPS
<i>14 - Dec</i>	Annual Shareholder Meeting	ADRO, CSIS

Source: Bloomberg

DISCLAIMER

This report and any electronic access hereto are restricted and intended only for the clients and related entities of PT NH Korindo Sekuritas Indonesia. This report is only for information and recipient use. It is not reproduced, copied, or made available for others. Under no circumstances is it considered as a selling offer or solicitation of securities buying. Any recommendation contained herein may not suitable for all investors. Although the information hereof is obtained from reliable sources, its accuracy and completeness cannot be guaranteed. PT NH Korindo Sekuritas Indonesia, its affiliated companies, employees, and agents are held harmless from any responsibility and liability for claims, proceedings, action, losses, expenses, damages, or costs filed against or suffered by any person as a result of acting pursuant to the contents hereof. Neither is PT NH Korindo Sekuritas Indonesia, its affiliated companies, employees, nor agents are liable for errors, omissions, misstatements, negligence, inaccuracy contained herein.

All rights reserved by PT NH Korindo Sekuritas Indonesia



PT. NH Korindo Sekuritas Indonesia

Member of Indonesia Stock Exchange

Head Office :

Wisma Korindo 7th Floor
Jl. M.T. Haryono Kav. 62
Pancoran, Jakarta 12780
Indonesia
Telp: +62 21 7976202
Fax : +62 21 7976206

Branch Office BSD:

ITC BSD Blok R No.48
Jl. Pahlawan Seribu Serpong
Tangerang Selatan 15322
Indonesia
Telp : +62 21 5316 2049
Fax : +62 21 5316 1687

Branch Office Solo :

Jl. Ronggowarsito No. 8
Kota Surakarta
Jawa Tengah 57111
Indonesia
Telp: +62 271 664763
Fax : +62 271 661623

A Member of NH Investment & Securities Global Network

Seoul | New York | Hong Kong | Singapore | Shanghai | Beijing | Hanoi |
Jakarta