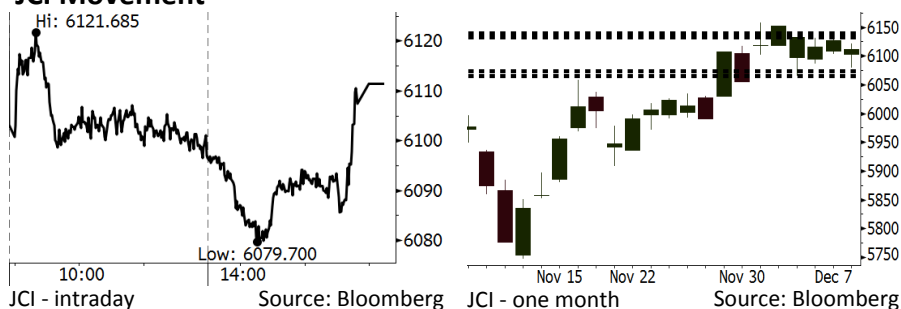


Morning Brief

Daily | Dec 11, 2018

JCI Movement



IHSG (Jakarta Composite Index)

December 10	6,11.36
Chg	-15.00pts (-0.24%)
Volume (bn shares)	110.26
Value (IDR tn)	8.18
Adv 138 Dec 259 Unc 238 Untr 116	

Foreign Transaction (IDR bn)

Buy	1,755
Sell	2,805
Net Buy (Sell)	(1,050)

Top Buy NB Val. Top Sell NS Val.

BBNI	42.5	BBCA	339.2
UNTR	17.4	TLKM	98.6
TKIM	7.4	ASII	54.5
JSMR	5.9	BMRI	38.4
LPPF	5.4	WSKT	29.1

LQ-45 Index Top Gainers & Losers

Gainers	%	Losers	%
LPPF	5.2%	KLBF	-3.4%
ELSA	2.5%	ITMG	-3.1%
BRPT	1.5%	INDF	-2.6%
UNTR	1.3%	BSDE	-2.6%
ADRO	0.8%	EXCL	-2.3%

Government Bond Yield & FX

	Last	Chg.
Tenor: 10 year	8.11%	0.08%
USDIDR	14,553	0.50%
KRWIDR	12.90	-0.19%

Global Indexes

Index	Last	Chg.	%
Dow Jones	24,423.26	34.31	0.14%
S&P 500	2,637.72	4.64	0.18%
Nasdaq	7,020.52	51.27	0.74%
FTSE 100	6,721.54	(56.57)	-0.83%
CAC 40	4,742.38	(70.75)	-1.47%
DAX	10,622.07	(166.02)	-1.54%
Nikkei	21,219.50	(459.18)	-2.12%
Hang Seng	25,752.38	(311.38)	-1.19%
Shanghai	2,584.58	(21.31)	-0.82%
KOSPI	2,053.79	(21.97)	-1.06%
EIDO	24.37	(0.05)	-0.20%

Commodities

Commodity	Last	Chg.	%
Gold (USD /troy oz.)	1,244.5	(4.9)	-0.39%
Crude Oil (USD /bbl)	51.00	(1.61)	-3.06%
Coal Newcas(USD/ton)	101.95	0.10	0.10%
Gas (USD /mmbtu)	4.55	0.06	1.27%
Nickel LME (USD /MT)	10,910	60.0	0.55%
Tin LME (USD /MT)	19,000	75.0	0.40%
CPO (MYR/Ton)	2,042	44.0	2.20%

Market Recap

Di tengah pelemahan rupiah dan berlanjutnya *net foreign sell*, IHSG ditutup turun tipis. Penurunan juga dipengaruhi oleh rilis data penjualan ritel. **Top Losers: Misc. Industry (-0.87%), Finance (-0.43%), Consumer (-0.23%)**

Bursa Eropa dan Asia ditutup turun kemarin. Pasar Asia ditekan oleh lemahnya pertumbuhan ekspor dan impor Tiongkok pada November. Di sisi lain, mundurnya pemungutan suara Brexit di parlemen Inggris, menekan pergerakan pasar Eropa dan mata uang Pounds. Selain itu, setelah bergerak melemah, pasar AS berhasil ditutup naik tipis kemarin ditopang oleh *rebound* sektor teknologi.

Today's Outlook: Volatilitas Pasar Global

Untuk hari ini kami mengestimasi IHSG bergerak melemah dengan **support range 6065-6073** dan **resistance range 6133-6140**. Pasar global saat ini bergerak dengan volatilitas yang sangat tinggi. Bursa Amerika dalam beberapa hari terakhir membukukan tren kenaikan tajam serta penurunan tajam. Pasar masih memiliki kebingungan terkait beberapa problem global misalnya Brexit, perang dagang AS-Tiongkok, serta potensi krisis AS. Kondisi ini telah membuat volume transaksi dalam beberapa hari terakhir berkurang.

Dari domestik, volatilitas global juga membuat rupiah kembali mengalami pelemahan ke posisi 15.000 per dolar. Di sisi lain, survei penjualan ritel menunjukkan bahwa penjualan ritel hanya tumbuh 2,9% pada Oktober, lebih rendah dari 4,8% pada September.

Stocks Recommendation (details on the next page)

Trading Buy: TLKM, AKRA, LSIP

Company News

- EXCL : Akan Melakukan *Refinancing* Utang
- WSBP : Menganggarkan *Capex* Rp900 Miliar
- PPRE : Proses Akuisisi Akan Rampung pada 2019
- MTLA : Bekerja Sama Dengan Keppel Land

Domestic & Global News

- Penjualan Eceran Oktober Melambat
- Pemerintah Inggris Tunda Pungutan Suara Brexit

Indonesia Economic Data

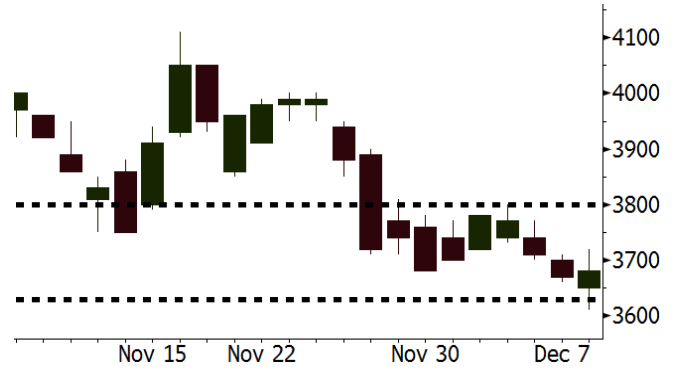
Monthly Indicator	Last	Prev.	Quarterly Indicator	Last	Prev.
BI 7 Day Rev Repo Rate	6.00%	5.75%	Real GDP	5.17%	5.27%
FX Reserve (USD bn)	117.20	115.20	Current Acc (USD bn)	(8.85)	(8.03)
Trd Balance (USD bn)	(1.82)	0.23	Govt. Spending Yoy	6.28%	5.26%
Exports Yoy	3.59%	1.70%	FDI (USD bn)	5.95	5.50
Imports Yoy	23.66%	14.18%	Business Confidence	108.05	112.82
Inflation Yoy	3.23%	3.16%	Cons. Confidence*	122.70	119.20

TLKM Last = 3680

Analysis Keunggulan kualitas jaringan TLKM membuat industri telekomunikasi domestik sangat mudah dikuasai oleh TLKM. Kompetitor kesulitan menyaingi kualitas jaringan TLKM karena keterbatasan modal serta rasio solvabilitas yang cukup tinggi.

Range 3630 – 3800

Action Trading Buy. Cut Loss If Below 3630



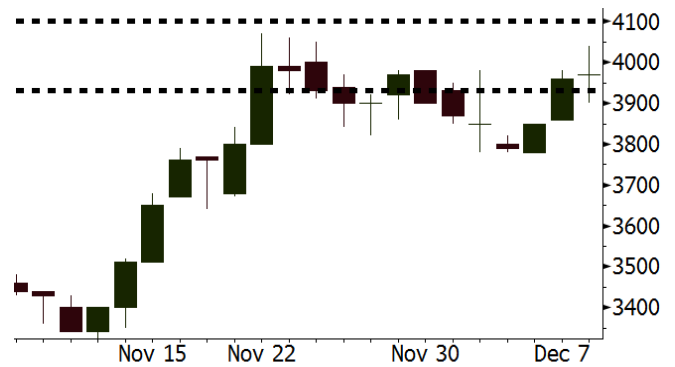
Source: Bloomberg

AKRA Last = 3960

Analysis Harga minyak global kembali mengalami penurunan tajam kemarin. Kondisi harga minyak yang rendah akan menopang kinerja bisnis AKRA sehingga berdampak pada peningkatan margin.

Range 3930 – 4100

Action Trading Buy. Cut Loss If Below 3930



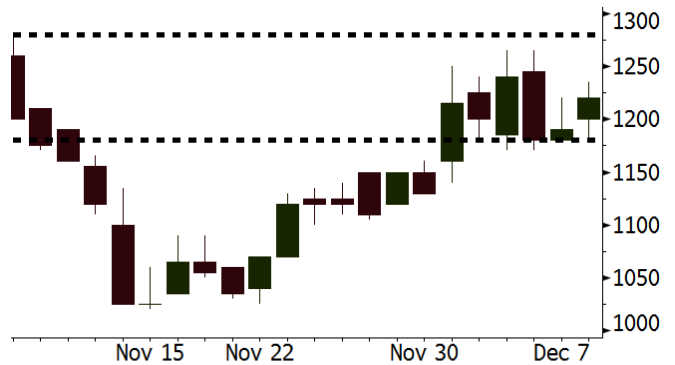
Source: Bloomberg

LSIP Last = 1220

Analysis Harga CPO mulai mengalami *rebound*. Kondisi ini dipicu oleh rilis produksi CPO Malaysia yang lebih rendah dari estimasi. Di sisi lain, siklus total produksi yang tinggi diperkirakan telah berakhir seiring datangnya musim hujan.

Range 1180 – 1280

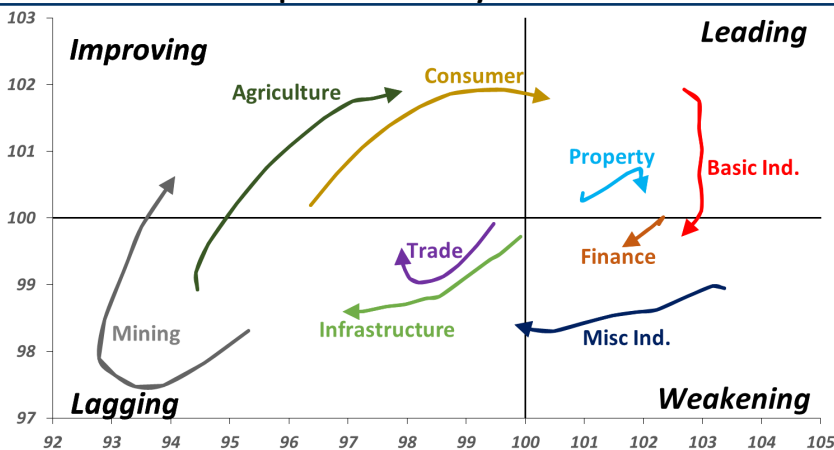
Action Trading buy. Cut Loss If Below 1180



Source: Bloomberg

Sector Rotation

Relative Rotation Graph - Last 10 Days



Source: Bloomberg

Relative Valuation

	Last Price	End of Last Year Price	Target Price*	Rating	Upside Potential (%)	1 Year Change (%)	Market Cap (IDR tn)	Price / EPS (TTM)	Price / BVPS	Return on Equity (%)	Dividend Yield TTM (%)	Sales Growth Yoy (%)	EPS Growth Yoy (%)	Adjusted Beta
JCI Index	6,111	6,356				1.4	6,947.3							
Finance						7.5	2,173.2							
BBCA	25,900	21,900	28,825	Hold	11.3	22.9	638.6	25.6x	4.4x	18.4	1.0	7.5	10.0	1.0
BBRI	3,610	3,640	4,370	Buy	21.1	4.9	445.3	13.8x	2.5x	19.3	3.0	7.9	14.5	1.4
BMRI	7,425	8,000	8,275	Hold	11.4	(0.7)	346.5	14.6x	2.0x	14.2	2.7	2.7	20.1	1.4
BBNI	8,575	9,900	10,525	Buy	22.7	(3.7)	159.9	10.7x	1.6x	15.1	3.0	10.0	12.5	1.4
BBTN	2,680	3,570	3,050	Hold	13.8	(22.3)	28.4	8.7x	1.2x	14.9	2.1	14.5	11.6	1.8
BJTM	695	710	810	Buy	16.5	(3.5)	10.4	8.6x	1.3x	15.3	6.3	2.8	4.5	0.8
Consumer						(6.2)	1,417.5							
HMSP	3,750	4,730	4,225	Hold	12.7	(14.8)	436.2	33.5x	13.9x	41.8	2.9	7.2	3.8	1.3
GGRM	82,800	83,800	88,650	Hold	7.1	3.7	159.3	19.7x	3.7x	19.6	3.1	13.6	6.3	1.3
UNVR	43,950	55,900	49,700	Hold	13.1	(13.8)	335.3	36.9x	37.4x	118.0	2.1	1.0	39.7	1.0
ICBP	9,725	8,900	11,225	Buy	15.4	11.8	113.4	26.7x	5.4x	21.3	2.3	7.5	14.6	1.0
INDF	6,525	7,625	8,175	Buy	25.3	(11.5)	57.3	15.5x	1.8x	11.7	4.6	3.1	(13.7)	1.2
KLBF	1,580	1,690	1,840	Buy	16.5	(3.7)	74.1	30.5x	5.3x	18.3	1.6	3.9	1.4	1.3
KAEF	2,480	2,700	2,890	Buy	16.5	(1.6)	13.8	38.2x	5.3x	14.5	0.7	23.4	17.4	1.1
Infrastructure						(6.9)	719.81							
TLKM	3,680	4,399	4,700	Buy	27.7	(10.3)	364.5	19.8x	4.0x	20.4	4.6	2.3	(20.6)	0.8
EXCL	1,915	2,960	3,930	Buy	105.2	(34.0)	20.5	N/A	1.0x	(0.0)	N/A	(0.1)	N/A	1.0
ISAT	1,885	4,800	6,750	Buy	258.1	(61.3)	10.2	N/A	0.8x	(11.5)	3.9	(25.7)	N/A	0.9
PGAS	2,090	1,750	2,600	Buy	24.4	26.7	50.7	13.2x	1.1x	8.2	1.5	12.9	122.8	1.4
JSMR	4,520	6,400	6,050	Buy	33.8	(29.4)	32.8	15.9x	2.0x	13.4	1.3	18.7	(6.9)	1.0
TBIG	3,950	6,425	6,050	Buy	53.2	(35.2)	17.9	8.5x	5.2x	82.6	4.3	6.5	(3.2)	0.7
INDY	1,990	3,060	5,000	Buy	151.3	(26.3)	10.4	1.9x	0.7x	43.7	5.4	213.9	37.8	0.9
Trade						(10.8)	691.1							
UNTR	29,750	35,400	39,550	Buy	32.9	(8.3)	111.0	10.2x	2.1x	22.6	3.3	32.1	60.8	1.0
AKRA	3,970	6,350	4,650	Buy	17.1	(34.7)	15.9	21.4x	2.0x	19.3	5.5	25.3	(22.4)	1.2
SCMA	1,900	2,480	2,025	Hold	6.6	(22.1)	27.8	19.5x	6.1x	32.3	2.9	10.8	8.7	1.2
MNCN	745	1,285	875	Buy	17.4	(41.8)	10.6	7.6x	1.0x	14.2	2.0	2.8	(20.3)	1.0
LPPF	5,175	10,000	5,480	Hold	5.9	(47.5)	15.1	7.9x	6.1x	85.6	8.8	3.1	(0.6)	0.9
ACES	1,480	1,155	1,635	Hold	10.5	19.4	25.4	26.6x	6.6x	26.6	1.5	22.3	32.7	1.1
RALS	1,320	1,200	1,515	Hold	14.8	28.8	9.4	15.7x	2.4x	15.7	3.0	2.2	43.4	0.9
MAPI	800	620	945	Buy	18.1	23.6	13.3	22.9x	2.6x	14.0	0.5	18.3	126.7	0.9
Property						(5.3)	391.5							
BSDE	1,310	1,700	1,850	Buy	41.2	(17.4)	25.2	7.8x	1.0x	13.2	N/A	(18.9)	(74.2)	1.3
PWON	625	685	600	Hold	(4.0)	(2.3)	30.1	13.5x	2.5x	20.6	1.0	19.0	25.2	1.3
CTRA	1,050	1,185	1,250	Buy	19.0	(10.6)	19.5	21.5x	1.4x	6.8	0.9	7.9	1.7	1.6
SMRA	835	945	960	Hold	15.0	(0.6)	12.0	26.9x	1.8x	6.9	0.6	0.7	75.0	1.5
WSKT	1,845	2,210	2,810	Buy	52.3	(5.1)	25.0	4.8x	1.4x	33.2	3.1	27.0	41.1	1.3
PTPP	1,935	2,640	3,850	Buy	99.0	(19.0)	12.0	9.0x	1.0x	11.9	2.4	7.5	(11.9)	1.3
WIKA	1,590	1,550	2,150	Buy	35.2	1.3	14.3	10.3x	1.1x	11.0	1.7	32.3	26.0	1.1
ADHI	1,600	1,885	2,160	Buy	35.0	(10.6)	5.7	8.8x	0.9x	11.1	1.8	8.2	63.6	1.2
Misc Ind.						(1.5)	408.1							
ASII	8,150	8,300	8,925	Hold	9.5	(3.0)	329.9	15.2x	2.5x	17.3	2.3	16.4	20.6	1.3
Basic Ind.						33.9	658.2							
INTP	20,750	21,950	19,950	Hold	(3.9)	8.4	76.4	71.3x	3.4x	4.6	3.4	2.5	(56.1)	1.5
SMGR	11,950	9,900	13,500	Hold	13.0	27.5	70.9	26.9x	2.4x	9.0	1.1	4.4	43.1	1.2
CPIN	7,000	3,000	6,700	Hold	(4.3)	137.3	114.8	28.4x	6.3x	24.2	0.8	5.1	79.7	1.1
JPFA	2,240	1,300	3,250	Buy	45.1	84.4	26.3	14.2x	2.9x	20.2	4.5	16.8	104.2	0.8
MAIN	1,355	740	1,930	Buy	42.4	74.8	3.0	13.0x	1.6x	12.8	1.2	19.5	8200.0	1.2
KRAS	400	424	500	Buy	25.0	17.6	7.7	N/A	0.3x	(2.5)	N/A	22.7	51.3	1.1
TPIA	5,350	6,000	6,275	Buy	17.3	(5.7)	95.4	27.0x	3.7x	14.2	1.2	9.1	(34.2)	0.8
Mining						15.2	391.5							
ADRO	1,310	1,860	1,970	Buy	50.4	(23.4)	41.9	6.8x	0.8x	11.9	8.3	9.3	(16.0)	1.1
PTBA	4,020	2,460	5,375	Buy	33.7	84.0	46.3	7.3x	2.9x	42.1	7.9	20.7	49.7	1.0
ITMG	19,800	20,700	24,225	Buy	22.3	(4.7)	22.4	5.4x	1.5x	28.2	16.5	21.6	12.5	1.1
INCO	3,090	2,890	3,760	Buy	21.7	18.4	30.7	33.7x	1.1x	3.2	N/A	29.2	N/A	1.5
ANTM	720	625	1,200	Buy	66.7	19.0	17.3	15.7x	0.9x	5.9	0.3	186.6	N/A	1.2
TINS	725	775	1,240	Buy	71.0	(5.2)	5.4	10.2x	0.9x	8.8	3.3	2.7	(18.7)	1.2
MEDC	750	890	1,025	Buy	36.7	(12.3)	13.3	N/A	0.7x	(4.2)	N/A	55.1	N/A	1.5
DOID	575	715	1,020	Buy	77.4	(14.2)	5.0	5.3x	1.5x	33.1	N/A	14.2	55.2	1.1
Agriculture						(6.5)	96.3							
AALI	11,650	13,150	16,925	Buy	45.3	(8.8)	22.4	13.0x	1.2x	9.5	3.7	9.1	(18.2)	0.6
LSIP	1,220	1,420	1,500	Buy	23.0	(5.4)	8.3	17.8x	1.0x	5.7	3.7	(19.6)	(39.3)	0.7

* Target Price for December 2018

Source: Bloomberg, NHKS Research

EXCL : Akan Melakukan *Refinancing* Utang

PT XL Axiata Tbk (EXCL) berencana untuk melakukan *refinancing* terhadap utang berdenominasi dolar AS senilai US\$200 juta yang jatuh tempo pada 1Q19. Meskipun utang dalam dolar AS ini mencapai 30% dari total utang EXCL, tetapi EXCL telah melakukan *hedging*, sehingga tidak terdampak oleh depresiasi rupiah. Melalui *refinancing*, utang EXCL akan menjadi 100% berdenominasi rupiah. Adapun DER EXCL pada 9M18 mencapai 178,8%. (Kontan)

PPRE : Proses Akuisisi Akan Rampung pada 2019

PT PP Presisi Tbk (PPRE) menyatakan bahwa proses akuisisi di bidang *soil improvement* dan pondasi akan rampung pada 2019. Meski tidak spesifik, PPRE menyatakan bahwa proses ini akan menelan dana lebih rendah dari Rp331,5 miliar. Selain itu, pada 2019 PPRE juga terbuka dalam hal ekspansi anorganik di bidang-bidang yang masih berhubungan dengan sektor konstruksi. (Bisnis Indonesia)

WSBP : Menganggarkan *Capex* Rp900 Miliar

PT Waskita Beton Precast Tbk (WSBP) akan menganggarkan *capex* Rp900 miliar pada 2019. Dana ini akan dialokasikan untuk keperluan ekspansi, akuisisi *supply chain*, serta infrastruktur teknologi informasi. Dalam hal *supply chain*, WSBP akan mengakuisisi *quarry* dan *transporter* besi atau baja. WSBP juga menyatakan bahwa rasio utang yang di bawah satu kali dan arus kas akan tercatat positif pada FY18. (Bisnis Indonesia)

MTLA : Bekerja Sama Dengan Keppel Land

PT Metropolitan Land Tbk (MTLA) baru saja menandatangani perjanjian kerja sama dengan anak usaha Keppel Land, Keppel Land (Indonesia) Pte Ltd. Kerja sama ini terkait dengan proyek pengembangan perumahan dengan total nilai investasi sebesar Rp5 triliun. Pada tahap pertama, keduanya akan membangun 500 rumah tapak di The Riviera at Puri. Selanjutnya, MTLA dan Keppel Land akan menggarap perumahan di Jakarta Timur. (Kontan)

Domestic & Global News

Penjualan Eceran Oktober Melambat

Berdasarkan hasil survei penjualan eceran Bank Indonesia (BI) menunjukkan kinerja positif di bulan Oktober 2018. Indeks Penjualan Riil (IPR) Oktober 2018 tumbuh 2,9% y-y. Namun, indeks penjualan eceran tersebut tidak setinggi pertumbuhan IPR September 2018 yang mencapai 4,8% y-y. Penjualan eceran diperkirakan terus meningkat pada November 2018. Hal ini terindikasi dari pertumbuhan IPR sebesar 3,4% y-y. Pertumbuhan penjualan eceran masih didorong penjualan subkelompok komoditas sandang, kelompok bahan bakar kendaraan bermotor dan barang budaya dan rekreasi. (Kontan)

Pemerintah Inggris Tunda Pungutan Suara Brexit

Perdana Menteri Theresa May menunda pungutan suara parlemen untuk kesepakatan Brexit, yang dijadwalkan akan berlangsung pada Kamis di Inggris. Penundaan tersebut dikonfirmasi oleh May di hadapan anggota parlemen pada Senin siang. Penundaan pungutan di parlemen Inggris, yang disebut "pilihan yang menentukan", memberikan para pembuat kebijakan untuk menerima atau menolak kesepakatan Brexit yang sebelumnya sudah disetujui oleh Uni Eropa dan pemerintah Inggris. May menyatakan bahwa kendati kesepakatan Brexit mendapatkan banyak dukungan, permasalahan penarikan Irlandia Utara akan tetap menjadi perhatian dan May akan kembali membuat kesepakatan dengan pihak Uni Eropa. (CNBC)

Date	Country	Hour Jakarta	Event	Period	Actual	Consensus	Previous
Monday	JPN	06:50	GDP SA QoQ	3Q F	-0.60%	-0.50%	-0.30%
<i>10 - Dec</i>	JPN	06:50	GDP Annualized SA QoQ	3Q F	-2.50%	-2.00%	-1.20%
	JPN	06:50	BoP Current Account Balance	Oct	¥1309.9b	¥1410.2b	¥1821.6b
	UK	16:30	Industrial Production MoM	Oct	-0.60%	0.20%	0.00%
Tuesday	UK	16:30	Jobless Claims Change	Nov		--	20.2k
<i>11 - Dec</i>	UK	16:30	ILO Unemployment Rate 3Mths	Oct		4.10%	4.10%
	GER	17:00	ZEW Survey Expectations	Dec		-24	-24.1
Wednesday	JPN	06:50	Core Machine Orders MoM	Oct		10.10%	-18.30%
<i>12 - Dec</i>	JPN	11:30	Tertiary Industry Index MoM	Oct		1.00%	-1.10%
	USA	20:30	CPI MoM	Nov		0.00%	0.30%
Thursday	GER	14:00	CPI MoM	Nov F		0.10%	0.10%
<i>13 - Dec</i>	GER	14:00	CPI YoY	Nov F		2.30%	2.30%
	EU	19:45	ECB Main Refinancing Rate	13-Dec		0.00%	0.00%
	EU	19:45	ECB Marginal Lending Facility	13-Dec		0.25%	0.25%
	EU	19:45	ECB Deposit Facility Rate	13-Dec		-0.40%	-0.40%
	USA	20:30	Initial Jobless Claims	8-Dec		--	231k
Friday	JPN	06:50	Tankan Large Mfg Index	4Q		18	19
<i>14 - Dec</i>	JPN	07:30	Nikkei Japan PMI Mfg	Dec P		--	52.2
	CHN	09:00	Retail Sales YoY	Nov		8.80%	8.60%
	CHN	09:00	Industrial Production YoY	Nov		5.90%	5.90%
	JPN	11:30	Capacity Utilization MoM	Oct		--	-1.50%
	JPN	11:30	Industrial Production MoM	Oct F		--	2.90%
	EU	15:30	Markit Eurozone Manufacturing PMI	Dec P		52	51.8
	GER	15:30	Markit Germany Manufacturing PMI	Dec P		52	51.8
	USA	20:30	Retail Sales Advance MoM	Nov		0.20%	0.80%
	USA	21:15	Industrial Production MoM	Nov		0.30%	0.10%
	USA	21:45	Markit US Manufacturing PMI	Dec P		--	55.3

Source: Bloomberg

Corporate Calendar

Date	Event	Company
Monday	Extraordinary Shareholder Meeting	AGRO
<i>10 - Dec</i>	Annual Shareholder Meeting	DSNG
	IPO Listing Date	SOTS, URBN
	Cum Dividend Date	SCMA (IDR20 per share)
Tuesday	Extraordinary Shareholder Meeting	BJBR
<i>11 - Dec</i>	Cum Dividend Date	BATA (IDR8.7 per share)
		INDY (IDR54.4 per share)
	Cum Rights Offering Date	META (1 per 6, subscription price IDR200)
Wednesday	Annual Shareholder Meeting	FISH
<i>12 - Dec</i>	IPO Listing Date	ZONE
Thursday	Annual Shareholder Meeting	BABP
<i>13 - Dec</i>	Rights Listing Date	IKAI
Friday	Extraordinary Shareholder Meeting	MAPB, NIPS
<i>14 - Dec</i>	Annual Shareholder Meeting	ADRO, CSIS

Source: Bloomberg

DISCLAIMER

This report and any electronic access hereto are restricted and intended only for the clients and related entities of PT NH Korindo Sekuritas Indonesia. This report is only for information and recipient use. It is not reproduced, copied, or made available for others. Under no circumstances is it considered as a selling offer or solicitation of securities buying. Any recommendation contained herein may not suitable for all investors. Although the information hereof is obtained from reliable sources, its accuracy and completeness cannot be guaranteed. PT NH Korindo Sekuritas Indonesia, its affiliated companies, employees, and agents are held harmless from any responsibility and liability for claims, proceedings, action, losses, expenses, damages, or costs filed against or suffered by any person as a result of acting pursuant to the contents hereof. Neither is PT NH Korindo Sekuritas Indonesia, its affiliated companies, employees, nor agents are liable for errors, omissions, misstatements, negligence, inaccuracy contained herein.

All rights reserved by PT NH Korindo Sekuritas Indonesia



PT. NH Korindo Sekuritas Indonesia

Member of Indonesia Stock Exchange

Head Office :

Wisma Korindo 7th Floor
Jl. M.T. Haryono Kav. 62
Pancoran, Jakarta 12780
Indonesia
Telp: +62 21 7976202
Fax : +62 21 7976206

Branch Office BSD:

ITC BSD Blok R No.48
Jl. Pahlawan Seribu Serpong
Tangerang Selatan 15322
Indonesia
Telp : +62 21 5316 2049
Fax : +62 21 5316 1687

Branch Office Solo :

Jl. Ronggowarsito No. 8
Kota Surakarta
Jawa Tengah 57111
Indonesia
Telp: +62 271 664763
Fax : +62 271 661623

A Member of NH Investment & Securities Global Network

Seoul | New York | Hong Kong | Singapore | Shanghai | Beijing | Hanoi |
Jakarta