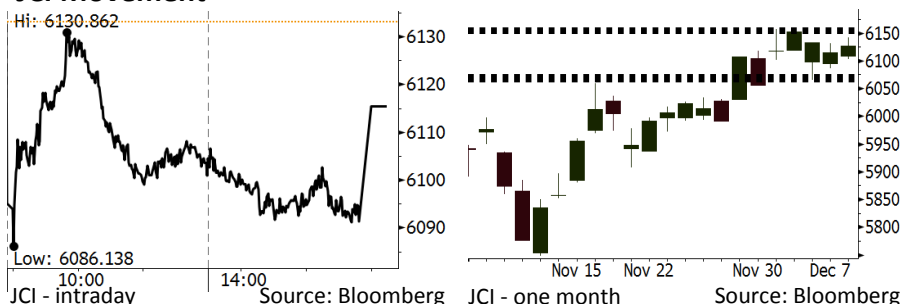


Morning Brief

Daily | Dec 10, 2018

JCI Movement



Market Recap

Mengikuti pasar Asia, IHSG berhasil ditutup naik tipis pada Jumat lalu. Penguatan ini ditopang oleh pernyataan The Fed mengenai prospek suku bunga. **Top Gainers: Property (+2.32%), Misc. Industry (+1.38%), Basic Industry (+0.70%)**

Sebagian besar pasar global ditutup menguat Jumat lalu, seiring perhatian investor yang tertuju pada penangkapan CFO Huawei dan sikap The Fed yang cenderung dovish. Di sisi lain, potensi eskalasi tensi AS-Tiongkok terkait rencana AS untuk menindas warga Tiongkok yang diduga meretas perusahaan telekomunikasi AS, menekan pergerakan pasar AS.

Today's Outlook: Kekhawatiran Data Global

Untuk hari ini kami mengestimasi IHSG bergerak melemah dengan **support range 6065-6073** dan **resistance range 6153-6157**. Sentimen negatif datang dari rilis data makroekonomi dari AS dan China. AS merilis data tenaga kerja November pada Jumat lalu. Pada November penambahan tenaga kerja hanya sebesar 155ribu, jauh di bawah estimasi sebesar 198 ribu. Kondisi ini mengindikasikan adanya potensi perlambatan ekonomi, yang sebelumnya telah dikemukakan oleh para ekonom.

Di sisi lain China pada akhir pekan lalu merilis data neraca perdagangan November. Ekspor dan impor pada November jauh di bawah perkiraan. Hal ini mengindikasikan bahwa kisruh perang dagang AS dan China sudah mulai terasa dampaknya.

Stocks Recommendation (details on the next page)

Trading Buy: CTRA, AKRA, MAPI

Company News

ANTM : Anggaran Capex 2019 Sebesar Rp3,4 Triliun
CSAP : Terus Memperkuat Segmen Ritel
TINS : Target Volume Penjualan 31.400 Ton
PPRO : Menargetkan Pertumbuhan Marketing Sales 10%

Domestic & Global News

Cadangan Devisa November Sebesar USD 117,2 Milliar
Data Perdagangan Tiongkok Mengecil

Indonesia Economic Data

Monthly Indicator	Last	Prev.	Quarterly Indicator	Last	Prev.
BI 7 Day Rev Repo Rate	6.00%	5.75%	Real GDP	5.17%	5.27%
FX Reserve (USD bn)	115.20	114.85	Current Acc (USD bn)	(8.85)	(8.03)
Trd Balance (USD bn)	(1.82)	0.23	Govt. Spending Yoy	6.28%	5.26%
Exports Yoy	3.59%	1.70%	FDI (USD bn)	5.95	5.50
Imports Yoy	23.66%	14.18%	Business Confidence	108.05	112.82
Inflation Yoy	3.16%	2.88%	Cons. Confidence*	122.70	119.20

IHSG (Jakarta Composite Index)

December 7	6,126.36
Chg	+10.86pts (+0.18%)
Volume (bn shares)	110.38
Value (IDR tn)	9.68
Adv 201 Dec 193 Unc 239 Untr 112	

Foreign Transaction (IDR bn)

Buy	3,103
Sell	3,641
Net Buy (Sell)	(539)

Top Buy	NB Val.	Top Sell	NS Val.
ICBP	64.3	TLKM	178.3
WSKT	34.9	BBCA	174.1
ADRO	30.0	ASII	135.6
SCMA	18.4	BBNI	101.0
KLBF	18.3	BBRI	73.6

LQ-45 Index Top Gainers & Losers

Gainers	%	Losers	%
WSKT	7.0%	ELSA	-3.0%
ADHI	5.5%	LPKR	-3.0%
WIKA	5.3%	PTBA	-2.2%
BKSL	3.6%	MEDC	-2.0%
PTPP	3.5%	ITMG	-1.8%

Government Bond Yield & FX

	Last	Chg.
Tenor: 10 year	8.04%	0.02%
USDIDR	14,480	-0.28%
KRWIDR	12.92	-0.35%

Global Indexes

Index	Last	Chg.	%
Dow Jones	24,388.95	(558.72)	-2.24%
S&P 500	2,633.08	(62.87)	-2.33%
Nasdaq	6,969.25	(219.01)	-3.05%
FTSE 100	6,778.11	74.06	1.10%
CAC 40	4,813.13	32.67	0.68%
DAX	10,788.09	(22.89)	-0.21%
Nikkei	21,678.68	177.06	0.82%
Hang Seng	26,063.76	(92.62)	-0.35%
Shanghai	2,605.89	0.71	0.03%
KOSPI	2,075.76	7.07	0.34%
EIDO	24.42	(0.42)	-1.69%

Commodities

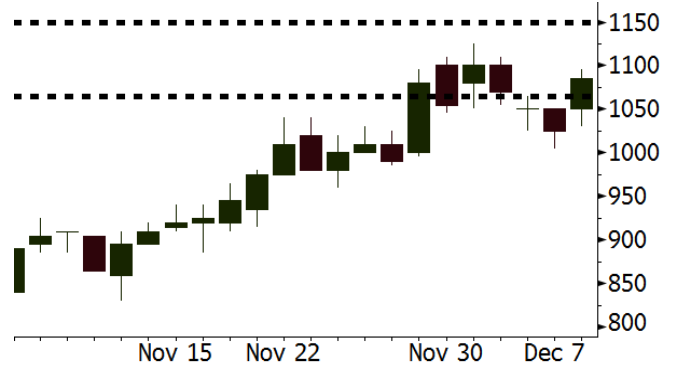
Commodity	Last	Chg.	%
Gold (USD /troy oz.)	1,249.3	11.5	0.93%
Crude Oil (USD /bbl)	52.61	1.12	2.18%
Coal Newcas(USD/ton)	103.50	0.00	0.00%
Gas (USD /mmbtu)	4.49	0.16	3.72%
Nickel LME (USD /MT)	10,910	60.0	0.55%
Tin LME (USD /MT)	19,000	75.0	0.40%
CPO (MYR/Ton)	1,998	(7.0)	-0.35%

CTRA Last = 1085

Analysis Ekspektasi terhadap tren kenaikan suku bunga 2019 yang mulai memudar akan memicu pemulihan harga saham properti. CTRA merupakan salah satu favorit karena memiliki eksposur pada segmen menengah ke bawah.

Range 1065 – 1150

Action Trading Buy. Cut Loss If Below 1065



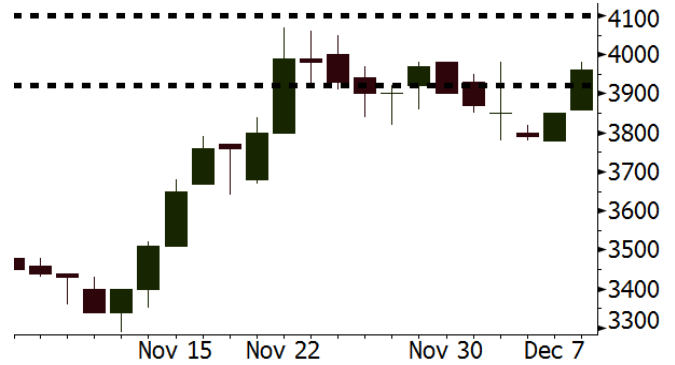
Source: Bloomberg

AKRA Last = 3960

Analysis Komitmen pemerintah dalam menegakkan aturan bahan bakar biodiesel akan memperkuat posisi AKRA dalam bisnis distribusi BBM. Regulasi yang ketat akan menguntungkan korporasi besar seperti AKRA.

Range 3920 – 4100

Action Trading Buy. Cut Loss If Below 3920



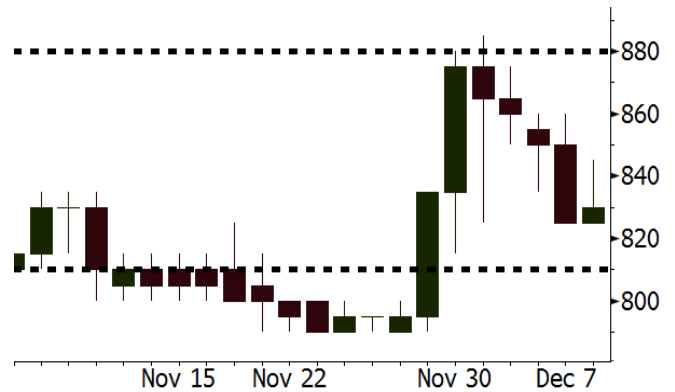
Source: Bloomberg

MAPI Last = 830

Analysis Tren indeks keyakinan konsumen pada November yang mulai menguat menunjukkan bahwa kinerja sektor ritel pada akhir tahun akan menggeliat. MAPI dengan fokus pasar menengah ke atas diperkirakan akan menikmati tingginya konsumsi pada libur natal dan tahun baru.

Range 810 – 880

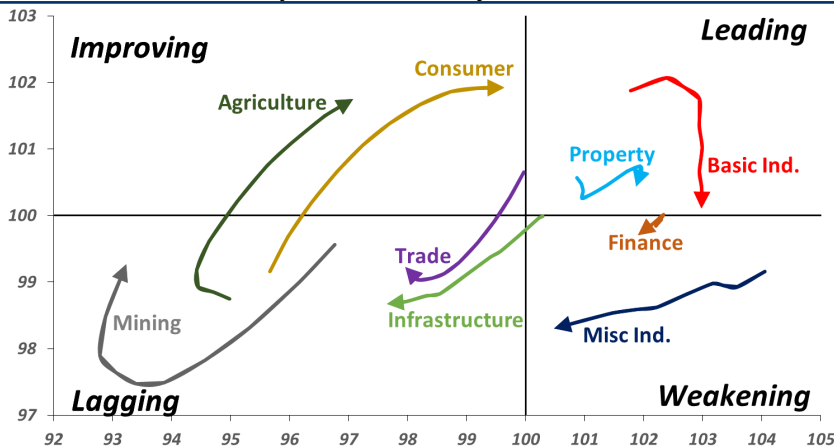
Action Trading buy. Cut Loss If Below 810



Source: Bloomberg

Sector Rotation

Relative Rotation Graph - Last 10 Days



Source: Bloomberg

Relative Valuation

	Last Price	End of Last Year Price	Target Price*	Rating	Upside Potential (%)	1 Year Change (%)	Market Cap (IDR tn)	Price / EPS (TTM)	Price / BVPS	Return on Equity (%)	Dividend Yield TTM (%)	Sales Growth Yoy (%)	EPS Growth Yoy (%)	Adjusted Beta
JCI Index	6,115	6,356				1.8	6,948.4							
Finance						9.6	2,195.3							
BBCA	26,300	21,900	28,825	Hold	9.6	25.4	648.4	26.0x	4.5x	18.4	1.0	7.5	10.0	0.9
BBRI	3,650	3,640	4,370	Buy	19.7	8.0	450.2	14.0x	2.6x	19.3	2.9	7.9	14.5	1.4
BMRI	7,475	8,000	8,275	Hold	10.7	1.7	348.8	14.7x	2.0x	14.2	2.7	2.7	20.1	1.4
BBNI	8,650	9,900	10,525	Buy	21.7	1.5	161.3	10.8x	1.6x	15.1	3.0	10.0	12.5	1.4
BBTN	2,740	3,570	3,050	Hold	11.3	(22.8)	29.0	8.9x	1.2x	14.9	2.1	14.5	11.6	1.8
BJTM	690	710	810	Buy	17.4	(4.2)	10.3	8.6x	1.3x	15.3	6.4	2.8	4.5	0.8
Consumer						(5.5)	1,412.6							
HMSP	3,700	4,730	4,225	Hold	14.2	(14.4)	430.4	33.1x	13.7x	41.8	2.9	7.2	3.8	1.3
GGRM	81,525	83,800	88,650	Hold	8.7	2.0	156.9	19.4x	3.7x	19.6	3.2	13.6	6.3	1.3
UNVR	44,200	55,900	49,700	Hold	12.4	(12.1)	337.2	37.1x	37.6x	118.0	2.1	1.0	39.7	1.0
ICBP	9,700	8,900	10,550	Hold	8.8	11.8	113.1	26.7x	5.4x	21.3	2.3	7.5	14.6	1.0
INDF	6,675	7,625	8,175	Buy	22.5	(8.9)	58.6	15.8x	1.8x	11.7	4.5	3.1	(13.7)	1.2
KLBF	1,630	1,690	1,840	Hold	12.9	(1.5)	76.4	31.5x	5.5x	18.3	1.5	3.9	1.4	1.3
KAEF	2,480	2,700	2,890	Buy	16.5	(9.5)	13.8	38.2x	5.3x	14.5	0.7	23.4	17.4	1.1
Infrastructure						(6.6)	723.14							
TLKM	3,710	4,399	4,700	Buy	26.7	(10.9)	367.5	19.9x	4.1x	20.4	4.5	2.3	(20.6)	0.9
EXCL	1,950	2,960	3,930	Buy	101.5	(33.9)	20.8	N/A	1.0x	(0.0)	N/A	(0.1)	N/A	1.0
ISAT	1,965	4,800	6,750	Buy	243.5	(60.0)	10.7	N/A	0.9x	(11.5)	3.7	(25.7)	N/A	0.9
PGAS	2,140	1,750	2,600	Buy	21.5	32.1	51.9	13.5x	1.1x	8.2	1.5	12.9	122.8	1.4
JSMR	4,550	6,400	6,050	Buy	33.0	(27.5)	33.0	16.0x	2.0x	13.4	1.3	18.7	(6.9)	0.9
TBIG	3,940	6,425	6,050	Buy	53.6	(33.2)	17.9	8.5x	5.2x	82.6	4.3	6.5	(3.2)	0.7
INDY	2,020	3,060	5,000	Buy	147.5	(17.2)	10.5	2.0x	0.7x	43.7	5.3	213.9	37.8	0.9
Trade						(11.4)	690.1							
UNTR	29,000	35,400	39,550	Buy	36.4	(12.1)	108.2	10.0x	2.1x	22.6	3.4	32.1	60.8	1.0
AKRA	3,850	6,350	4,650	Buy	20.8	(37.7)	15.5	20.8x	1.9x	19.3	5.7	25.3	(22.4)	1.3
SCMA	1,840	2,480	2,025	Hold	10.1	(26.4)	26.9	18.9x	5.9x	32.3	4.1	10.8	8.7	1.2
MNCN	750	1,285	875	Buy	16.7	(43.4)	10.7	7.7x	1.0x	14.2	2.0	2.8	(20.3)	1.0
LPPF	4,980	10,000	5,480	Hold	10.0	(51.5)	14.5	7.6x	5.8x	85.6	9.2	3.1	(0.6)	0.9
ACES	1,490	1,155	1,635	Hold	9.7	32.4	25.6	26.7x	6.7x	26.6	1.5	22.3	32.7	1.1
RALS	1,300	1,200	1,515	Buy	16.5	28.1	9.2	15.4x	2.3x	15.7	3.1	2.2	43.4	0.9
MAPI	825	620	945	Hold	14.5	21.8	13.7	23.6x	2.6x	14.0	0.5	18.3	126.7	0.9
Property						(7.6)	379.6							
BSDE	1,300	1,700	1,850	Buy	42.3	(19.3)	25.0	7.7x	1.0x	13.2	N/A	(18.9)	(74.2)	1.3
PWON	585	685	600	Hold	2.6	(7.9)	28.2	12.6x	2.4x	20.6	1.0	19.0	25.2	1.3
CTRA	1,025	1,185	1,250	Buy	22.0	(11.6)	19.0	21.0x	1.4x	6.8	0.9	7.9	1.7	1.6
SMRA	830	945	670	Sell	(19.3)	(2.4)	12.0	26.8x	1.8x	6.9	0.6	0.7	75.0	1.5
WSKT	1,725	2,210	2,810	Buy	62.9	(11.8)	23.4	4.5x	1.3x	33.2	3.3	27.0	41.1	1.3
PTPP	1,870	2,640	3,850	Buy	105.9	(23.7)	11.6	8.7x	1.0x	11.9	2.5	7.5	(11.9)	1.3
WIKA	1,510	1,550	2,150	Buy	42.4	(8.2)	13.5	9.8x	1.0x	11.0	1.8	32.3	26.0	1.0
ADHI	1,540	1,885	2,160	Buy	40.3	(13.0)	5.5	8.5x	0.9x	11.1	1.9	8.2	63.6	1.1
Misc Ind.						(1.1)	406.1							
ASII	8,100	8,300	8,925	Hold	10.2	(2.4)	327.9	15.1x	2.5x	17.3	2.3	16.4	20.6	1.3
Basic Ind.						32.3	652.5							
INTP	20,050	21,950	19,950	Hold	(0.5)	5.8	73.8	68.9x	3.3x	4.6	3.5	2.5	(56.1)	1.5
SMGR	11,875	9,900	13,500	Hold	13.7	28.4	70.4	26.7x	2.3x	9.0	1.1	4.4	43.1	1.2
CPIN	6,925	3,000	6,700	Hold	(3.2)	129.3	113.6	28.1x	6.2x	24.2	0.8	5.1	79.7	1.1
JPFA	2,280	1,300	3,250	Buy	42.5	84.6	26.7	14.5x	2.9x	20.2	4.4	16.8	104.2	0.8
MAIN	1,365	740	1,930	Buy	41.4	72.8	3.1	13.1x	1.6x	12.8	1.2	19.5	8200.0	1.2
KRAS	398	424	500	Buy	25.6	(2.0)	7.7	N/A	0.3x	(2.5)	N/A	22.7	51.3	1.1
TPIA	5,300	6,000	6,275	Buy	18.4	(4.5)	94.5	26.8x	3.6x	14.2	1.2	9.1	(34.2)	0.8
Mining						13.3	393.3							
ADRO	1,295	1,860	1,970	Buy	52.1	(24.3)	41.4	6.7x	0.8x	11.9	8.4	9.3	(16.0)	1.1
PTBA	4,080	2,460	5,375	Buy	31.7	86.3	47.0	7.4x	2.9x	42.1	7.8	20.7	49.7	1.0
ITMG	20,800	20,700	24,225	Buy	16.5	(1.9)	23.5	5.7x	1.6x	28.2	15.7	21.6	12.5	1.1
INCO	3,070	2,890	3,760	Buy	22.5	13.7	30.5	33.5x	1.1x	3.2	N/A	29.2	N/A	1.5
ANTM	735	625	1,200	Buy	63.3	21.5	17.7	16.1x	0.9x	5.9	0.3	186.6	N/A	1.2
TINS	720	775	1,240	Buy	72.2	(7.7)	5.4	10.1x	0.9x	8.8	3.3	2.7	(18.7)	1.2
MEDC	765	890	1,025	Buy	34.0	(14.9)	13.6	15.9x	0.7x	7.8	N/A	42.4	51.2	1.5
DOID	560	715	1,020	Buy	82.1	(23.8)	4.8	5.1x	1.4x	33.1	N/A	14.2	55.2	1.1
Agriculture						(8.1)	95.8							
AALI	11,475	13,150	16,925	Buy	47.5	(11.7)	22.1	12.8x	1.2x	9.5	3.8	9.1	(18.2)	0.6
LSIP	1,180	1,420	1,500	Buy	27.1	(11.3)	8.1	17.2x	1.0x	5.7	3.8	(19.6)	(39.3)	0.7

* Target Price for December 2018

Source: Bloomberg, NHKS Research

ANTM : Anggaran Capex 2019 Sebesar Rp3,4 Triliun

PT Aneka Tambang Tbk (ANTM) menganggarkan belanja modal 2019 Rp3,4 triliun. Anggaran ini akan dialokasikan untuk investasi di pengembangan proyek dan unit bisnis operasi. Pada 2019, ANTM tetap fokus pada proyek hilirisasi pertambangan seperti alumina dan feronikel. Selain itu, ANTM juga akan menggarap blok tambang nikel Bahodopi Utara dan Matarape setelah mendapat izin usaha pertambangan eksplorasi. (Kontan)

TINS : Target Volume Penjualan 31.400 Ton

PT Timah Tbk (TINS) menargetkan volume produksi dan penjualan pada 2018, masing-masing sebesar 32.800 ton dan 31.400 ton. Target volume penjualan ini tumbuh 9,7% y-y. Hingga September, volume produksi dan penjualan TINS turun menjadi 21.264 ton (-6,9% y-y) dan 20.174 ton (-6,6% y-y). Adapun, fasilitas pengolahan fuming berkapasitas 31.000 ton per tahun ditargetkan akan rampung pada awal 2019. (Bisnis Indonesia)

CSAP : Terus Memperkuat Segmen Ritel

PT Catur Sentosa Adiprana Tbk (CSAP) terus memperkuat segmen ritel melalui penambahan gerai-gerai baru. Pada 2018, CSAP telah membuka 3 gerai baru dan menargetkan jumlah gerai ritel pada 2021 mencapai 50 gerai. Strategi ekspansi ini akan dipusatkan di Pulau Jawa dan Sulawesi. Pada FY18, CSAP menargetkan pendapatan sebesar Rp11 triliun dengan pertumbuhan segmen ritel sebesar 15%. (Bisnis Indonesia)

PPRO : Menargetkan Pertumbuhan Marketing Sales 10%

PT PP Properti Tbk (PPRO) menargetkan pertumbuhan marketing sales 2019 sebesar 10%. Untuk mencapainya, PPRO masih akan fokus pada penjualan borongan. PPRO meyakini bahwa industri properti akan lebih baik terkait pelonggaran kebijakan pemerintah. Pada 9M18, PPRO berhasil merealisasikan 81,5% dari target, yang ditopang oleh penjualan 3 menara apartemen senilai Rp2,1 triliun kepada PT Arvada Investama. (Kontan)

Domestic & Global News

Cadangan Devisa November Sebesar USD 117,2 Miliar

Bank Indonesia mengumumkan cadangan devisa Indonesia hingga akhir November sebesar USD 117,2 miliar. Angka ini meningkat dibandingkan posisi cadangan devisa di akhir Oktober yang sebesar USD 115,2 miliar. Meningkatnya cadangan devisa pada November ini disebabkan penerimaan devisa migas, penarikan utang luar negeri pemerintah, dan penerimaan devisa lainnya yang lebih besar dari kebutuhan devisa untuk pembayaran utang luar negeri pemerintah. (Kontan)

Data Perdagangan Tiongkok Mengecil

Tiongkok mencatatkan nilai ekspor dan impor yang lebih rendah dari prakiraan. Hal ini mengindikasikan perlambatan permintaan global dan domestik dan meningkatkan kemungkinan pemerintah akan menerapkan berbagai kebijakan baru untuk mencegah ekonomi Tiongkok melambat lebih tajam. Ekspor November hanya bertumbuh 5.4% dibandingkan pada November 2017, yang merupakan pencapaian terburuk semenjak kontraksi sebesar 3% pada Maret and 10% lebih rendah dari prakiraan. Pertumbuhan impor hanya 3%, yang paling lambat sejak Oktober 2016, dan 14,5 persen dari estimasi. (CNBC)

Date	Country	Hour Jakarta	Event	Period	Actual	Consensus	Previous
Monday	JPN	06:50	GDP SA QoQ	3Q F	-0.60%	-0.50%	-0.30%
<i>10 - Dec</i>	JPN	06:50	GDP Annualized SA QoQ	3Q F	-2.50%	-2.00%	-1.20%
	JPN	06:50	BoP Current Account Balance	Oct	¥1309.9b	¥1410.2b	¥1821.6b
	UK	16:30	Industrial Production MoM	Oct		0.20%	0.00%
Tuesday	UK	16:30	Jobless Claims Change	Nov		--	20.2k
<i>11 - Dec</i>	UK	16:30	ILO Unemployment Rate 3Mths	Oct		4.10%	4.10%
	GER	17:00	ZEW Survey Expectations	Dec		-24	-24.1
Wednesday	JPN	06:50	Core Machine Orders MoM	Oct		10.10%	-18.30%
<i>12 - Dec</i>	JPN	11:30	Tertiary Industry Index MoM	Oct		1.00%	-1.10%
	USA	20:30	CPI MoM	Nov		0.00%	0.30%
Thursday	GER	14:00	CPI MoM	Nov F		0.10%	0.10%
<i>13 - Dec</i>	GER	14:00	CPI YoY	Nov F		2.30%	2.30%
	EU	19:45	ECB Main Refinancing Rate	13-Dec		0.00%	0.00%
	EU	19:45	ECB Marginal Lending Facility	13-Dec		0.25%	0.25%
	EU	19:45	ECB Deposit Facility Rate	13-Dec		-0.40%	-0.40%
	USA	20:30	Initial Jobless Claims	8-Dec		--	231k
Friday	JPN	06:50	Tankan Large Mfg Index	4Q		18	19
<i>14 - Dec</i>	JPN	07:30	Nikkei Japan PMI Mfg	Dec P		--	52.2
	CHN	09:00	Retail Sales YoY	Nov		8.80%	8.60%
	CHN	09:00	Industrial Production YoY	Nov		5.90%	5.90%
	JPN	11:30	Capacity Utilization MoM	Oct		--	-1.50%
	JPN	11:30	Industrial Production MoM	Oct F		--	2.90%
	EU	15:30	Markit Eurozone Manufacturing PMI	Dec P		52	51.8
	GER	15:30	Markit Germany Manufacturing PMI	Dec P		52	51.8
	USA	20:30	Retail Sales Advance MoM	Nov		0.20%	0.80%
	USA	21:15	Industrial Production MoM	Nov		0.30%	0.10%
	USA	21:45	Markit US Manufacturing PMI	Dec P		--	55.3

Source: Bloomberg

Corporate Calendar

Date	Event	Company
Monday	Extraordinary Shareholder Meeting	AGRO
<i>10 - Dec</i>	Annual Shareholder Meeting	DSNG
	IPO Listing Date	SOTS, URBN
	Cum Dividend Date	SCMA (IDR20 per share)
Tuesday	Extraordinary Shareholder Meeting	BJBR
<i>11 - Dec</i>	Cum Dividend Date	BATA (IDR8.7 per share)
		INDY (IDR54.4 per share)
	Cum Rights Offering Date	META (1 per 6, subscription price IDR200)
Wednesday	Annual Shareholder Meeting	FISH
<i>12 - Dec</i>	IPO Listing Date	ZONE
Thursday	Annual Shareholder Meeting	BABP
<i>13 - Dec</i>	Rights Listing Date	IKAI
Friday	Extraordinary Shareholder Meeting	MAPB, NIPS
<i>14 - Dec</i>	Annual Shareholder Meeting	ADRO, CSIS

Source: Bloomberg

DISCLAIMER

This report and any electronic access hereto are restricted and intended only for the clients and related entities of PT NH Korindo Sekuritas Indonesia. This report is only for information and recipient use. It is not reproduced, copied, or made available for others. Under no circumstances is it considered as a selling offer or solicitation of securities buying. Any recommendation contained herein may not suitable for all investors. Although the information hereof is obtained from reliable sources, its accuracy and completeness cannot be guaranteed. PT NH Korindo Sekuritas Indonesia, its affiliated companies, employees, and agents are held harmless from any responsibility and liability for claims, proceedings, action, losses, expenses, damages, or costs filed against or suffered by any person as a result of acting pursuant to the contents hereof. Neither is PT NH Korindo Sekuritas Indonesia, its affiliated companies, employees, nor agents are liable for errors, omissions, misstatements, negligence, inaccuracy contained herein.

All rights reserved by PT NH Korindo Sekuritas Indonesia



PT. NH Korindo Sekuritas Indonesia

Member of Indonesia Stock Exchange

Head Office :

Wisma Korindo 7th Floor
Jl. M.T. Haryono Kav. 62
Pancoran, Jakarta 12780
Indonesia
Telp: +62 21 7976202
Fax : +62 21 7976206

Branch Office BSD:

ITC BSD Blok R No.48
Jl. Pahlawan Seribu Serpong
Tangerang Selatan 15322
Indonesia
Telp : +62 21 5316 2049
Fax : +62 21 5316 1687

Branch Office Solo :

Jl. Ronggowarsito No. 8
Kota Surakarta
Jawa Tengah 57111
Indonesia
Telp: +62 271 664763
Fax : +62 271 661623

A Member of NH Investment & Securities Global Network

Seoul | New York | Hong Kong | Singapore | Shanghai | Beijing | Hanoi |
Jakarta