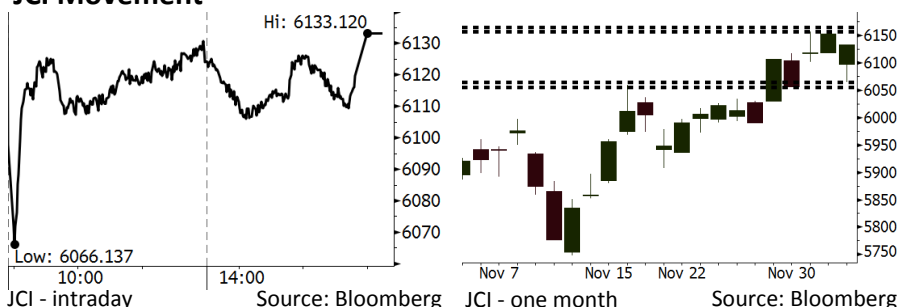


Morning Brief

Daily | Dec 6, 2018

JCI Movement



IHSG (Jakarta Composite Index)

December 5	6,133.12
Chg	-19.74pts (-0.32%)
Volume (bn shares)	99.67
Value (IDR tn)	8.47
Adv 148 Dec 253 Unc 232 Untr 111	

Foreign Transaction (IDR bn)

Buy	2,292
Sell	3,001
Net Buy (Sell)	(709)

Top Buy NB Val. Top Sell NS Val.

INTP	30.1	BBRI	188.8
JPFA	22.7	BBCA	118.4
LPPF	22.0	BMRI	70.7
MAIN	14.9	BBNI	68.0
ICBP	14.2	ASII	36.4

LQ-45 Index Top Gainers & Losers

Gainers	%	Losers	%
ANTM	4.2%	EXCL	-4.6%
INDY	2.3%	ITMG	-3.9%
SSMS	1.7%	MEDC	-3.3%
GGRM	1.1%	BSDE	-2.6%
BJBR	1.0%	BKSL	-2.6%

Government Bond Yield & FX

	Last	Chg.
Tenor: 10 year	7.91%	0.08%
USDIDR	14,403	0.78%
KRWIDR	12.93	0.12%

Global Indexes

Index	Last	Chg.	%
Dow Jones	25,027.07	(799.36)	-3.10%
S&P 500	2,700.06	(90.31)	-3.24%
Nasdaq	7,158.43	(283.09)	-3.80%
FTSE 100	6,921.84	(100.92)	-1.44%
CAC 40	4,944.37	(68.29)	-1.36%
DAX	11,200.24	(135.08)	-1.19%
Nikkei	21,919.33	(116.72)	-0.53%
Hang Seng	26,819.68	(440.76)	-1.62%
Shanghai	2,649.81	(16.15)	-0.61%
KOSPI	2,101.31	(13.04)	-0.62%
EIDO	24.77	(0.49)	-1.94%

Commodities

Commodity	Last	Chg.	%
Gold (USD /troy oz.)	1,237.3	(1.3)	-0.10%
Crude Oil (USD /bbl)	52.89	(0.36)	-0.68%
Coal Newcas(USD/ton)	103.30	(0.55)	-0.53%
Gas (USD /mmbtu)	4.47	0.01	0.27%
Nickel LME (USD /MT)	11,200	145.0	1.31%
Tin LME (USD /MT)	18,400	(125.0)	-0.67%
CPO (MYR/Ton)	1,995	(25.0)	-1.24%

Market Recap

Mengikuti pergerakan pasar regional, IHSG ditutup turun kemarin. Pergerakan ini juga ditekan oleh sektor perbankan di tengah pelemahan rupiah ke level 14.400. **Top Losers: Misc. Industry (-1.71%), Property (-0.78%), Mining (-0.68%)**

Pasar global melanjutkan pelemahannya kemarin di tengah kekhawatiran investor akan potensi pelambatan ekonomi global pada 2019. Anjloknya pasar AS pada hari sebelumnya turut mempengaruhi pergerakan pasar Asia dan Eropa. Maraknya penjualan sektor perbankan menekan pasar Asia. Di sisi lain, pasar AS libur terkait hari berkahung nasional.

Today's Outlook: Jelang Pertemuan OPEC

Untuk hari ini kami mengestimasi IHSG bergerak melemah dengan **support range 6056-6065 dan resistance range 6157-6165**. Fokus pasar global saat ini adalah pertemuan OPEC. Harga minyak global telah mengalami kejatuhan yang cukup dalam beberapa bulan terakhir. Kondisi ini berpotensi membuat OPEC untuk melakukan pemangkasan produksi. Di sisi lain, penangkapan petinggi Huawei oleh pemerintah Kanada memberikan kekhawatiran bahwa progres negosiasi dagang AS-Tiongkok akan mengalami gangguan.

Pergerakan rupiah terus mengalami pelemahan dalam beberapa hari terakhir. Potensi **rebound** harga minyak akibat pemangkasan produksi oleh OPEC akan semakin melemahkan rupiah. Sebagai catatan, dalam beberapa bulan terakhir rupiah mengalami penguatan akibat jatuhnya harga minyak.

Stocks Recommendation (details on the next page)

Trading Buy: INDY, ANTM, TLKM

Company News

- ADRO : Memperbesar Porsi Ekspor *Thermal Coal*
- SMRA : Akan Menerbitkan Obligasi Rp600 Miliar
- SCMA : Mendapat Restu *Buyback Saham*
- SSMS : Merespons Positif Beleid Ekspor CPO

Domestic & Global News

Rupiah Melemah Selama Dua Hari Berturut-turut
 Pertemuan OPEC untuk membicarakan Kebijakan Persediaan Minyak

Indonesia Economic Data

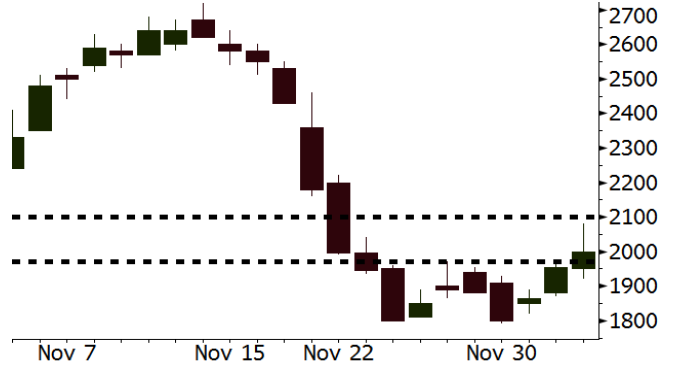
Monthly Indicator	Last	Prev.	Quarterly Indicator	Last	Prev.
BI 7 Day Rev Repo Rate	6.00%	5.75%	Real GDP	5.17%	5.27%
FX Reserve (USD bn)	115.20	114.85	Current Acc (USD bn)	(8.85)	(8.03)
Trd Balance (USD bn)	(1.82)	0.23	Govt. Spending Yoy	6.28%	5.26%
Exports Yoy	3.59%	1.70%	FDI (USD bn)	5.95	5.50
Imports Yoy	23.66%	14.18%	Business Confidence	108.05	112.82
Inflation Yoy	3.16%	2.88%	Cons. Confidence*	119.20	122.40

INDY Last = 2000

Analysis Harga saham INDY mulai menunjukkan tanda-tanda *rebound* setelah mengalami penurunan tajam dalam beberapa bulan terakhir. Saat ini valuasi P/B INDY hanya sebesar 0,7x jauh di bawah rata-rata 2 tahun terakhir sebesar 1,1x.

Range 1970 – 2100

Action Trading Buy. Cut Loss If Below 1970



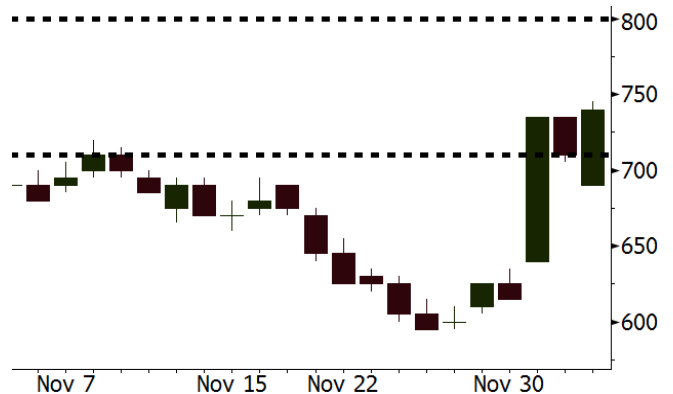
Source: Bloomberg

ANTM Last = 740

Analysis Inalum menyatakan bahwa pembayaran pembelian 51% saham Freeport Indonesia akan selesai sebelum 15 Desember 2018. Selesaiannya proses ini akan memperjelas rencana pembangunan fasilitas *anode slime* yang dapat menjadi sumber produksi emas bagi ANTM.

Range 710 – 800

Action Trading Buy. Cut Loss If Below 710



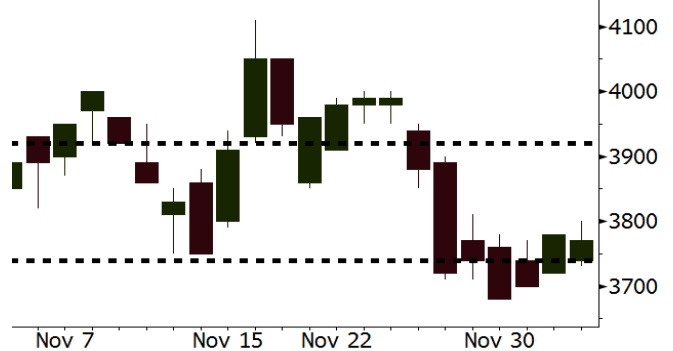
Source: Bloomberg

TLKM Last = 3770

Analysis TLKM mendapatkan peningkatan *market share* di industri telekomunikasi Indonesia pasca registrasi SIM *card*. Pesaing TLKM akan mengalami kesulitan untuk meningkatkan kualitas sehingga mengalami penurunan *market share*.

Range 3740 – 3920

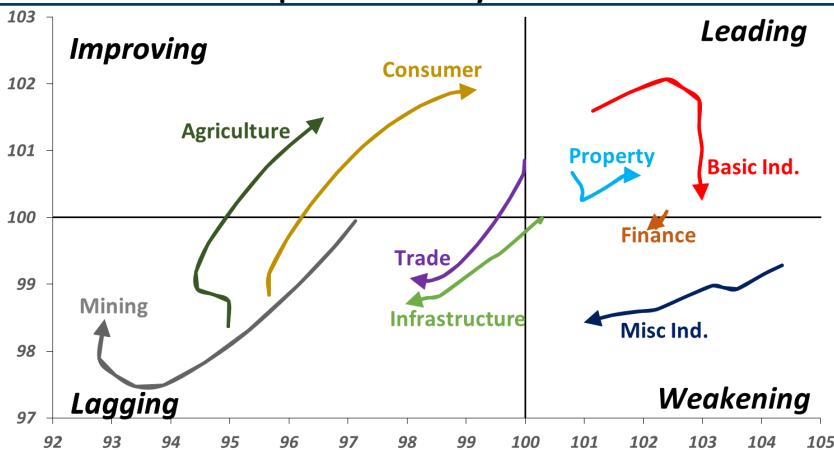
Action Trading buy. Cut Loss If Below 3740



Source: Bloomberg

Sector Rotation

Relative Rotation Graph - Last 10 Days



Source: Bloomberg

Relative Valuation

	Last Price	End of Last Year Price	Target Price*	Rating	Upside Potential (%)	1 Year Change (%)	Market Cap (IDR tn)	Price / EPS (TTM)	Price / BVPS	Return on Equity (%)	Dividend Yield TTM (%)	Sales Growth Yoy (%)	EPS Growth Yoy (%)	Adjusted Beta
JCI Index	6,133	6,356				1.6	6,967.5							
Finance						8.6	2,200.1							
BBCA	26,150	21,900	28,825	Hold	10.2	22.8	644.7	25.8x	4.5x	18.4	1.0	7.5	10.0	0.9
BBRI	3,650	3,640	4,370	Buy	19.7	5.5	450.2	14.0x	2.6x	19.3	2.9	7.9	14.5	1.4
BMRI	7,575	8,000	8,275	Hold	9.2	1.3	353.5	14.9x	2.0x	14.2	2.6	2.7	20.1	1.4
BBNI	8,750	9,900	10,525	Buy	20.3	2.6	163.2	11.0x	1.6x	15.1	2.9	10.0	12.5	1.4
BBTN	2,720	3,570	3,050	Hold	12.1	(19.5)	28.8	8.8x	1.2x	14.9	2.1	14.5	11.6	1.8
BJTM	690	710	810	Buy	17.4	(2.8)	10.3	8.6x	1.3x	15.3	6.4	2.8	4.5	0.8
Consumer						(6.1)	1,406.8							
HMSP	3,710	4,730	4,225	Hold	13.9	(15.1)	431.5	33.2x	13.7x	41.8	2.9	7.2	3.8	1.3
GGRM	80,825	83,800	88,650	Hold	9.7	0.6	155.5	19.2x	3.6x	19.6	3.2	13.6	6.3	1.3
UNVR	43,750	55,900	49,700	Hold	13.6	(11.9)	333.8	36.8x	37.2x	118.0	2.1	1.0	39.7	1.0
ICBP	9,750	8,900	10,550	Hold	8.2	10.2	113.7	26.8x	5.4x	21.3	2.3	7.5	14.6	1.0
INDF	6,575	7,625	8,175	Buy	24.3	(10.2)	57.7	15.6x	1.8x	11.7	4.6	3.1	(13.7)	1.2
KLBF	1,610	1,690	1,840	Hold	14.3	(2.1)	75.5	31.1x	5.4x	18.3	1.6	3.9	1.4	1.3
KAFF	2,480	2,700	2,890	Buy	16.5	9.3	13.8	38.2x	5.3x	14.5	0.7	23.4	17.4	1.1
Infrastructure						(6.7)	722.89							
TLKM	3,770	4,399	4,700	Buy	24.7	(9.4)	373.5	20.2x	4.1x	20.4	4.4	2.3	(20.6)	0.9
EXCL	1,890	2,960	3,930	Buy	107.9	(36.6)	20.2	N/A	0.9x	(0.0)	N/A	(0.1)	N/A	1.0
ISAT	1,990	4,800	6,750	Buy	239.2	(60.2)	10.8	N/A	0.9x	(11.5)	3.7	(25.7)	N/A	0.9
PGAS	2,060	1,750	2,600	Buy	26.2	30.4	49.9	13.2x	1.1x	8.2	1.5	12.9	122.8	1.4
JSMR	4,580	6,400	6,050	Buy	32.1	(27.0)	33.2	16.1x	2.1x	13.4	1.3	18.7	(6.9)	0.9
TBIG	3,980	6,425	6,050	Buy	52.0	(30.5)	18.0	8.6x	5.2x	82.6	4.2	6.5	(3.2)	0.7
INDY	2,000	3,060	5,000	Buy	150.0	(22.5)	10.4	2.0x	0.7x	43.7	5.4	213.9	37.8	0.9
Trade						(11.2)	696.0							
UNTR	29,725	35,400	39,550	Buy	33.1	(9.0)	110.9	10.2x	2.1x	22.6	3.3	32.1	60.8	1.0
AKRA	3,790	6,350	4,650	Buy	22.7	(37.9)	15.2	20.4x	1.9x	19.3	5.8	25.3	(22.4)	1.3
SCMA	1,925	2,480	2,025	Hold	5.2	(21.4)	28.1	19.7x	6.1x	32.3	3.9	10.8	8.7	1.2
MNCN	765	1,285	875	Hold	14.4	(43.1)	10.9	7.8x	1.0x	14.2	2.0	2.8	(20.3)	1.0
LPPF	5,200	10,000	5,480	Hold	5.4	(48.5)	15.2	8.0x	6.1x	85.6	8.8	3.1	(0.6)	0.9
ACES	1,490	1,155	1,635	Hold	9.7	33.6	25.6	26.7x	6.7x	26.6	1.5	22.3	32.7	1.1
RALS	1,300	1,200	1,515	Buy	16.5	25.6	9.2	15.4x	2.3x	15.7	3.1	2.2	43.4	0.9
MAPI	850	620	945	Hold	11.2	26.9	14.1	24.4x	2.7x	14.0	0.5	18.3	126.7	0.9
Property						(6.1)	384.6							
BSDE	1,315	1,700	1,850	Buy	40.7	(17.3)	25.3	7.8x	1.0x	13.2	N/A	(18.9)	(74.2)	1.3
PWON	615	685	600	Hold	(2.4)	(3.9)	29.6	13.3x	2.5x	20.6	1.0	19.0	25.2	1.3
CTRA	1,050	1,185	1,250	Buy	19.0	(9.9)	19.5	21.5x	1.4x	6.8	0.9	7.9	1.7	1.6
SMRA	855	945	670	Sell	(21.6)	(2.3)	12.3	27.6x	1.9x	6.9	0.6	0.7	75.0	1.5
WSKT	1,735	2,210	2,810	Buy	62.0	(7.2)	23.6	4.5x	1.3x	33.2	3.3	27.0	41.1	1.3
PTPP	1,880	2,640	3,850	Buy	104.8	(21.7)	11.7	8.7x	1.0x	11.9	2.5	7.5	(11.9)	1.3
WIKA	1,505	1,550	2,150	Buy	42.9	(5.9)	13.5	9.8x	1.0x	11.0	1.8	32.3	26.0	1.0
ADHI	1,540	1,885	2,160	Buy	40.3	(11.2)	5.5	8.5x	0.9x	11.1	1.9	8.2	63.6	1.1
Misc Ind.						0.9	416.0							
ASII	8,325	8,300	8,925	Hold	7.2	(0.3)	337.0	15.5x	2.5x	17.3	2.3	16.4	20.6	1.3
Basic Ind.						33.7	650.9							
INTP	19,850	21,950	19,950	Hold	0.5	4.7	73.1	68.2x	3.2x	4.6	3.5	2.5	(56.1)	1.5
SMGR	11,775	9,900	13,500	Hold	14.6	25.6	69.8	26.5x	2.3x	9.0	1.2	4.4	43.1	1.2
CPIN	6,800	3,000	6,700	Hold	(1.5)	135.3	111.5	27.6x	6.1x	24.2	0.8	5.1	79.7	1.1
JPFA	2,360	1,300	3,250	Buy	37.7	94.2	27.7	15.0x	3.1x	20.2	4.2	16.8	104.2	0.8
MAIN	1,410	740	1,930	Buy	36.9	74.1	3.2	13.5x	1.7x	12.8	1.1	19.5	8200.0	1.2
KRAS	400	424	500	Buy	25.0	(0.5)	7.7	N/A	0.3x	(2.5)	N/A	22.7	51.3	1.1
TPIA	5,200	6,000	6,275	Buy	20.7	(4.6)	92.7	26.6x	3.6x	14.2	1.2	9.1	(34.2)	0.8
Mining						11.9	393.2							
ADRO	1,285	1,860	1,970	Buy	53.3	(26.8)	41.1	6.7x	0.8x	11.9	8.4	9.3	(16.0)	1.1
PTBA	3,950	2,460	5,375	Buy	36.1	77.9	45.5	7.2x	2.8x	42.1	8.1	20.7	49.7	1.0
ITMG	20,600	20,700	24,225	Buy	17.6	(3.3)	23.3	5.7x	1.6x	28.2	15.8	21.6	12.5	1.1
INCO	3,180	2,890	3,760	Buy	18.2	18.7	31.6	35.1x	1.2x	3.2	N/A	29.2	N/A	1.5
ANTM	740	625	1,200	Buy	62.2	21.3	17.8	16.2x	0.9x	5.9	0.3	186.6	N/A	1.2
TINS	715	775	1,240	Buy	73.4	(7.7)	5.3	10.1x	0.9x	8.8	3.3	2.7	(18.7)	1.2
MEDC	745	890	1,025	Buy	37.6	(18.7)	13.3	15.6x	0.7x	7.8	N/A	42.4	51.2	1.5
DOID	570	715	1,020	Buy	78.9	(26.0)	4.9	5.3x	1.5x	33.1	N/A	14.2	55.2	1.1
Agriculture						(8.2)	97.1							
AALI	11,650	13,150	16,925	Buy	45.3	(12.7)	22.4	13.0x	1.2x	9.5	3.7	9.1	(18.2)	0.6
LSIP	1,240	1,420	1,500	Buy	21.0	(8.5)	8.5	18.0x	1.0x	5.7	3.6	(19.6)	(39.3)	0.7

* Target Price for December 2018

Source: Bloomberg, NHKS Research

ADRO : Memperbesar Porsi Ekspor *Thermal Coal*

PT Adaro Energy Tbk (ADRO) akan memperbesar porsi ekspor *thermal coal* pada 2019, khususnya ke Vietnam dan negara Asia Tenggara lainnya. Untuk mengantisipasi dampak dari perang dagang dan pelambatan ekonomi global, ADRO akan menerapkan efisiensi dan diversifikasi produk pada 2019. Kini, produk yang diekspor ADRO mencakup *coking coal* dan *thermal coal*, ke negara-negara seperti Korea, Jepang, China, dan India. (Bisnis Indonesia)

SCMA : Mendapat Restu *Buyback Saham*

PT Surya Citra Media Tbk (SCMA) telah mendapat restu untuk melakukan *buyback* saham senilai Rp3 triliun melalui RUPSLB yang diadakan pada 5 Desember 2018. Aksi *buyback* ini bertujuan untuk menaikkan harga saham SCMA dengan mengembalikan arus kas yang berlebih ke pemegang saham. Sesudah *buyback*, *return on equity* (ROE) SCMA pun akan meningkat. (Kontan)

SMRA : Akan Menerbitkan Obligasi Rp600 Miliar

PT Summarecon Agung Tbk (SMRA) akan menerbitkan obligasi sebesar Rp600 miliar untuk keperluan modal kerja dan pelunasan Obligasi Berkelanjutan I tahap I Tahun 2013 senilai Rp450 miliar. Obligasi ini akan ditawarkan dalam dua seri, yang masing-masing sebesar Rp287 miliar dan Rp313 miliar. Obligasi ini merupakan bagian dari Obligasi Berkelanjutan III SMRA dengan total nilai Rp3,5 triliun. (Kontan)

SSMS : Merespons Positif Beleid Ekspor CPO

PT Sawit Sumbermas Sarana Tbk (SSMS) merespons positif beleid tentang tarif pungutan ekspor CPO dan produk turunannya yang diterbitkan oleh Kemenkeu. Melalui beleid ini, pemerintah memberlakukan tarif pungutan ekspor CPO sebesar US\$0/ton jika harga CPO global di bawah US\$570/ton, US\$25/ton jika harga di US\$570-US\$619/ton, dan US\$50/ton jika harga CPO di atas US\$619/ton. Kebijakan ini sejalan dengan strategi SSMS untuk meningkatkan produksi CPO. (Kontan)

Domestic & Global News

Rupiah Melemah Selama Dua Hari Berturut-turut

Nilai tukar rupiah ditutup melemah di perdagangan pasat spot. Kemarin, rupiah menjadi mata uang terlemah di Asia. Pada Rabu (5/12/2018), rupiah ditutup Rp14.390 per US\$ di perdagangan pasar spot. Rupiah melemah 0,74% dibandingkan posisi penutupan perdagangan hari sebelumnya. Pelemahan ini dipicu oleh ketidakpastian perjanjian dagang AS-Tiongkok dan penolakan parlemen Inggris terhadap proposal Brexit yang telah disepakati Pemerintah Inggris dan Uni Eropa. (CNBC Indonesia)

Pertemuan OPEC Untuk Membicarakan Kebijakan Persediaan Minyak

OPEC dan negara penghasil minyak lainnya dijadwalkan untuk mengadakan pertemuan pada Kamis di Austria. Pertemuan tersebut akan mendiskusikan kebijakan produksi minyak. Kombinasi antara estimasi jumlah minyak yang dapat dijual Iran, disertai jumlah produksi minyak oleh AS telah menurunkan harga minyak, sebagai contoh harga minyak pada November merupakan yang trendah dalam 10 tahun. Jelang pertemuan tersebut, Presiden AS Donald Trump mendesak OPEC untuk tidak menambah produksi minyak; jumlah saham perusahaan terkait di Asia juga turun. (CNBC)

Date	Country	Hour Jakarta	Event	Period	Actual	Consensus	Previous
Monday	JPN	07:30	Nikkei Japan PMI Mfg	Nov F	52.2	--	51.8
<i>03 - Dec</i>	CHN	08:45	Caixin China PMI Mfg	Nov	50.2	50.1	50.1
	GER	15:55	Markit Germany Manufacturing PMI	Nov F	51.8	51.6	51.6
	EU	16:00	Markit Eurozone Manufacturing PMI	Nov F	51.8	51.5	51.5
	UK	16:30	Markit UK PMI Manufacturing SA	Nov	53.1	52	51.1
	USA	21:45	Markit US Manufacturing PMI	Nov F	55.3	--	55.4
	USA	22:00	ISM Manufacturing	Nov	59.3	58	57.7
Wednesday	USA	20:15	ADP Employment Change	Nov	227.4k	200k	227k
<i>05 - Dec</i>							
Thursday	USA	20:30	Trade Balance	Oct		-\$54.9b	-\$54.0b
<i>06 - Dec</i>	USA	20:30	Initial Jobless Claims	1-Dec		--	234k
	USA	22:00	Durable Goods Orders	Oct F		--	-4.40%
Friday	CHN	Tentative	Foreign Reserves	Nov		\$3045.10b	\$3053.10b
<i>07 - Dec</i>	EU	17:00	GDP SA QoQ	3Q F		0.20%	0.20%
	EU	17:00	GDP SA YoY	3Q F		1.70%	1.70%
	USA	20:30	Change in Nonfarm Payrolls	Nov		205k	250k
	USA	20:30	Unemployment Rate	Nov		3.70%	3.70%

Source: Bloomberg

Domestic Economic Calendar

Date	Hour Jakarta	Event	Period	Actual	Consensus	Prev.
Monday	07:30	Nikkei Indonesia PMI Mfg	Nov	50.4	--	50.5
<i>03 - Dec</i>	11:00	CPI YoY	Nov	3.23%	3.19%	3.16%
	11:00	CPI NSA MoM	Nov	0.27%	0.19%	0.28%
	11:00	CPI Core YoY	Nov	3.03%	2.97%	2.94%
Friday	Tentative	Foreign Reserves	Nov		--	\$115.20b
<i>07 - Dec</i>	Tentative	Net Foreign Assets IDR	Nov		--	1714.3t

Source: Bloomberg

Corporate Calendar

Date	Event	Company
Monday	Rights Delisting Date	FREN
<i>03 - Dec</i>	Cum Dividend Date	AMRT (IDR3.60 per share)
Tuesday	Extraordinary Shareholder Meeting	OKAS
<i>04 - Dec</i>	IPO Listing Date	DIVA
Wednesday	Extraordinary Shareholder Meeting	BSIM, PSSI, SCMA
<i>05 - Dec</i>		
Thursday	Extraordinary Shareholder Meeting	MLBI, RIMO, TUGU
<i>06 - Dec</i>		

Source: Bloomberg

DISCLAIMER

This report and any electronic access hereto are restricted and intended only for the clients and related entities of PT NH Korindo Sekuritas Indonesia. This report is only for information and recipient use. It is not reproduced, copied, or made available for others. Under no circumstances is it considered as a selling offer or solicitation of securities buying. Any recommendation contained herein may not suitable for all investors. Although the information hereof is obtained from reliable sources, its accuracy and completeness cannot be guaranteed. PT NH Korindo Sekuritas Indonesia, its affiliated companies, employees, and agents are held harmless from any responsibility and liability for claims, proceedings, action, losses, expenses, damages, or costs filed against or suffered by any person as a result of acting pursuant to the contents hereof. Neither is PT NH Korindo Sekuritas Indonesia, its affiliated companies, employees, nor agents are liable for errors, omissions, misstatements, negligence, inaccuracy contained herein.

All rights reserved by PT NH Korindo Sekuritas Indonesia



PT. NH Korindo Sekuritas Indonesia

Member of Indonesia Stock Exchange

Head Office :

Wisma Korindo 7th Floor
Jl. M.T. Haryono Kav. 62
Pancoran, Jakarta 12780
Indonesia
Telp: +62 21 7976202
Fax : +62 21 7976206

Branch Office BSD:

ITC BSD Blok R No.48
Jl. Pahlawan Seribu Serpong
Tangerang Selatan 15322
Indonesia
Telp : +62 21 5316 2049
Fax : +62 21 5316 1687

Branch Office Solo :

Jl. Ronggowarsito No. 8
Kota Surakarta
Jawa Tengah 57111
Indonesia
Telp: +62 271 664763
Fax : +62 271 661623

A Member of NH Investment & Securities Global Network

Seoul | New York | Hong Kong | Singapore | Shanghai | Beijing | Hanoi |
Jakarta