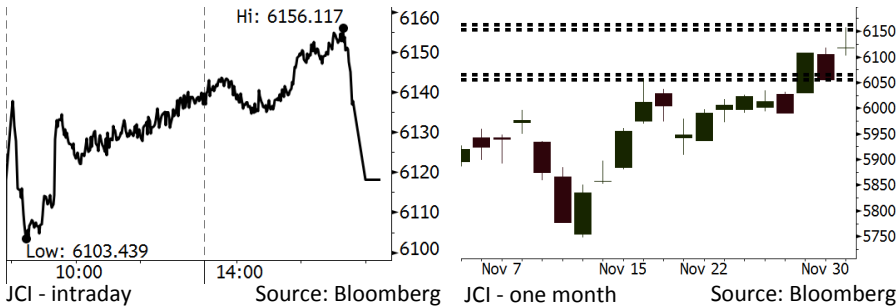


# Morning Brief

Daily | Dec 4, 2018

## JCI Movement



## IHSG (Jakarta Composite Index)

December 4	6,118.32
Chg	+62.20pts (+1.03%)
Volume (bn shares)	129.66
Value (IDR tn)	12.49

Adv 222 Dec 187 Unc 224 Untr 103

Foreign Transaction		(IDR bn)
Buy		4,590
Sell		5,367
Net Buy (Sell)		(777)

Top Buy	NB Val.	Top Sell	NS Val.
JSMR	44.1	TLKM	169.4
BBNI	41.1	ASII	131.8
BBTN	34.4	UNTR	109.6
WSKT	34.3	PTBA	65.5
UNVR	25.5	PGAS	53.0

LQ-45 Index		Top Gainers & Losers	
Gainers	%	Losers	%
ANTM	19.5%	SMGR	-3.5%
LPPF	15.3%	ICBP	-2.3%
WSKT	12.2%	PTBA	-1.5%
MEDC	12.1%	BRPT	-1.4%
INCO	9.9%	ITMG	-1.2%

Government Bond Yield & FX		
	Last	Chg.
Tenor: 10 year	7.83%	-0.04%
USDIDR	14,244	-0.41%
KRWIDR	12.83	0.55%

Global Indexes			
Index	Last	Chg.	%
Dow Jones	25,826.43	287.97	1.13%
S&P 500	2,790.37	30.20	1.09%
Nasdaq	7,441.51	110.98	1.51%
FTSE 100	7,062.41	82.17	1.18%
CAC 40	5,053.98	50.06	1.00%
DAX	11,465.46	208.22	1.85%
Nikkei	22,574.76	223.70	1.00%
Hang Seng	27,182.04	675.29	2.55%
Shanghai	2,654.80	66.61	2.57%
KOSPI	2,131.93	35.07	1.67%
EIDO	25.26	0.54	2.18%

Commodities			
Commodity	Last	Chg.	%
Gold (USD /troy oz.)	1,230.7	10.2	0.83%
Crude Oil (USD /bbl)	52.95	2.02	3.97%
Coal Newcas(USD/ton)	103.30	(0.15)	-0.15%
Gas (USD /mmbtu)	4.34	(0.27)	-5.92%
Nickel LME (USD /MT)	11,200	145.0	1.31%
Tin LME (USD /MT)	18,400	(125.0)	-0.67%
CPO (MYR/Ton)	2,000	(40.0)	-1.96%

## Market Recap

Mengikuti pergerakan pasar regional, IHSG ditutup menguat kemarin. Penguatan ini ditopang oleh saham perbankan, di tengah penguatan rupiah. **Top Gainers: Mining (+2.51%), Property (+2.19%), Agriculture (+2.18%)**

Sentimen tercapainya kesepakatan dagang antara AS-Tiongkok pada G20 menopang penguatan pasar global kemarin. Penguatan pasar Tiongkok bahkan hampir mencapai 2,5% kemarin, yang juga dipengaruhi oleh aktivitas manufaktur November yang meningkat tipis. Selain itu, harga minyak dunia pun mengalami *rebound* menjelang pertemuan OPEC.

## Today's Outlook: Waspada Profit Taking

Untuk hari ini kami mengestimasi IHSG bergerak melemah dengan **support range 6055-6065** dan **resistance range 6153-6163**. Investor perlu mewaspada potensi *profit taking* pada pasar saham Indonesia hari ini. Pasar global memang masih membukukan kenaikan dipicu oleh kesepakatan AS-Tiongkok pada akhir pekan lalu. Namun kekhawatiran baru muncul dari perbedaan antara pernyataan Presiden Trump dengan rilis pernyataan dari Tiongkok. Hal ini akan menimbulkan kebingungan terkait arah penyelesaian sengketa perang dagang.

Dari domestik, rilis inflasi November menunjukkan bahwa inflasi inti kembali terakselerasi ke atas 3%. Hal ini menunjukkan bahwa permintaan konsumen masih cukup kuat. Terlebih jelang akhir tahun, tingkat konsumsi domestik akan semakin meningkat.

## Stocks Recommendation (details on the next page)

Trading Buy: RALS, JPFA, EXCL

## Company News

- ACES : Telah Menambah 31 Gerai Baru
- UNTR : Merevisi Naik Penjualan Alat Berat
- WIKA : Kinerja 2019 Akan Meningkatkan
- ANTM : Menargetkan Penjualan Emas 30 Juta Ton

## Domestic & Global News

Di Luar Ekspektasi : Inflasi November 2018 Sentuh 0,27%  
Pernyataan Trump Atas Kesepakatan Dagang Tidak Sesuai dengan Pernyataan Parlemen AS

## Indonesia Economic Data

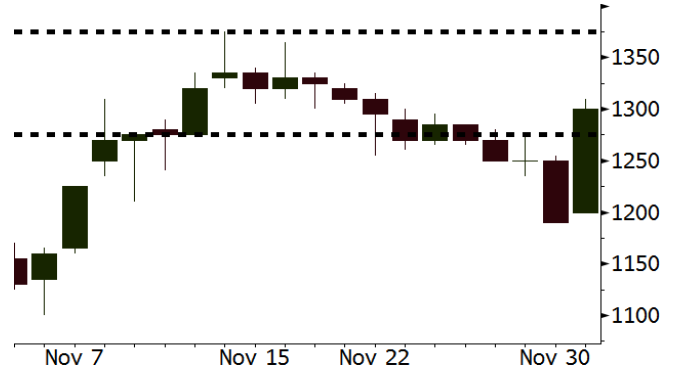
Monthly Indicator	Last	Prev.	Quarterly Indicator	Last	Prev.
BI 7 Day Rev Repo Rate	6.00%	5.75%	Real GDP	5.17%	5.27%
FX Reserve (USD bn)	115.20	114.85	Current Acc (USD bn)	(8.85)	(8.03)
Trd Balance (USD bn)	(1.82)	0.23	Govt. Spending Yoy	6.28%	5.26%
Exports Yoy	3.59%	1.70%	FDI (USD bn)	5.95	5.50
Imports Yoy	23.66%	14.18%	Business Confidence	108.05	112.82
Inflation Yoy	3.16%	2.88%	Cons. Confidence*	119.20	122.40

**RALS** Last = 1300

**Analysis** Inflasi inti yang meningkat hingga ke atas 3% pada November 2018 menunjukkan bahwa kondisi konsumsi di Indonesia terus membaik. Pasar akan mengapresiasi kondisi ini dengan mengakumulasi saham RALS.

**Range** 1275 – 1375

**Action** Trading Buy. Cut Loss If Below 1275



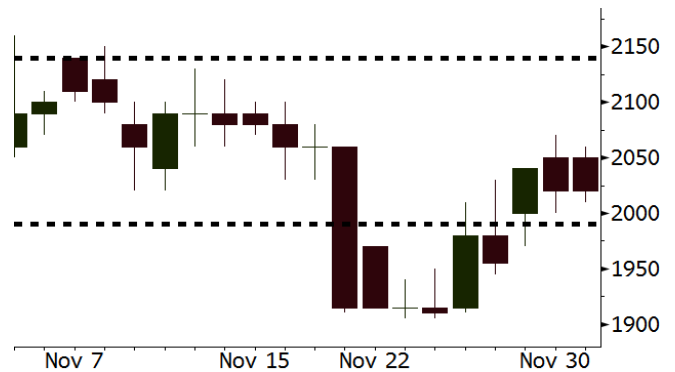
Source: Bloomberg

**JPFA** Last = 2020

**Analysis** JPFA menikmati kondisi bisnis yang menguntungkan. Komitmen pemerintah menjaga harga jagung akan menopang efisiensi beban. Di sisi lain, permintaan konsumsi yang masih tinggi akan memacu pertumbuhan penjualan.

**Range** 1990 – 2140

**Action** Trading Buy. Cut Loss If Below 1990



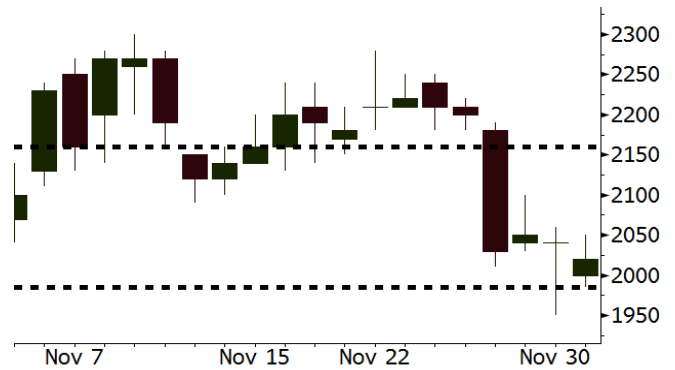
Source: Bloomberg

**EXCL** Last = 2020

**Analysis** Penurunan tajam pada harga saham EXCL telah membuat valuasinya sangat menarik. Saat ini EXCL diperdagangkan pada P/B sebesar 1,0x, jauh di bawah rata-rata 5 tahun terakhir sebesar 2,1x.

**Range** 1985 – 2160

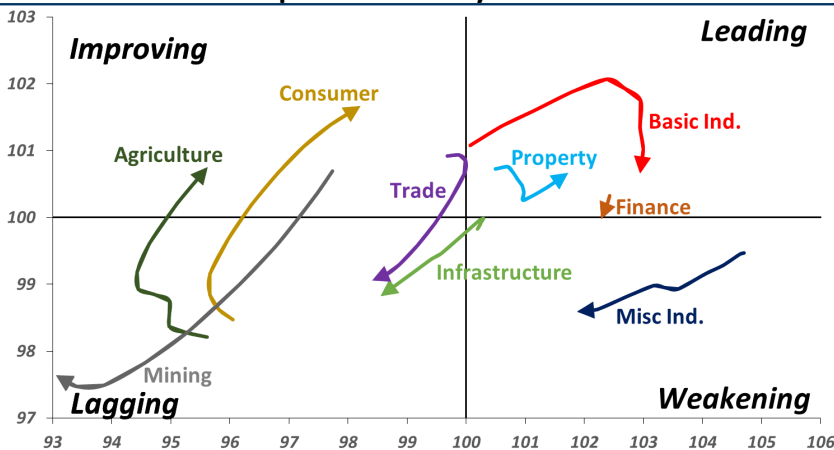
**Action** Trading buy. Cut Loss If Below 1985



Source: Bloomberg

## Sector Rotation

### Relative Rotation Graph - Last 10 Days



Source: Bloomberg

# Relative Valuation

	Last Price	End of Last Year Price	Target Price*	Rating	Upside Potential (%)	1 Year Change (%)	Market Cap (IDR tn)	Price / EPS (TTM)	Price / BVPS	Return on Equity (%)	Dividend Yield TTM (%)	Sales Growth Yoy (%)	EPS Growth Yoy (%)	Adjusted Beta
<b>JCI Index</b>	6,118	6,356				2.0	6,950.8							
<b>Finance</b>						10.9	2,198.5							
BBCA	25,800	21,900	28,825	Hold	11.7	24.0	636.1	25.5x	4.4x	18.4	1.0	7.5	10.0	0.9
BBRI	3,690	3,640	4,370	Buy	18.4	11.8	455.1	14.1x	2.6x	19.3	2.9	7.9	14.5	1.4
BMRI	7,600	8,000	8,275	Hold	8.9	2.0	354.7	15.0x	2.1x	14.2	2.6	2.7	20.1	1.4
BBNI	8,750	9,900	10,525	Buy	20.3	6.4	163.2	11.0x	1.6x	15.1	2.9	10.0	12.5	1.4
BBTN	2,790	3,570	3,050	Hold	9.3	(15.2)	29.5	9.1x	1.3x	14.9	2.0	14.5	11.6	1.8
BJTM	700	710	810	Buy	15.7	(2.8)	10.5	8.7x	1.3x	15.3	6.3	2.8	4.5	0.8
<b>Consumer</b>						(5.3)	1,405.6							
HMSP	3,710	4,730	4,225	Hold	13.9	(14.1)	431.5	33.2x	13.7x	41.8	2.9	7.2	3.8	1.3
GGRM	81,050	83,800	88,650	Hold	9.4	2.4	155.9	19.3x	3.6x	19.6	3.2	13.6	6.3	1.3
UNVR	43,800	55,900	49,700	Hold	13.5	(11.2)	334.2	36.8x	37.3x	118.0	2.1	1.0	39.7	1.0
ICBP	9,625	8,900	10,550	Hold	9.6	10.0	112.2	26.5x	5.4x	21.3	2.3	7.5	14.6	1.0
INDF	6,650	7,625	8,175	Buy	22.9	(8.9)	58.4	15.7x	1.8x	11.7	4.5	3.1	(13.7)	1.2
KLBF	1,555	1,690	1,730	Hold	11.3	(3.4)	72.9	30.0x	5.2x	18.3	1.6	3.9	1.4	1.3
KAFF	2,500	2,700	2,890	Buy	15.6	11.1	13.9	38.6x	5.3x	14.5	0.7	23.4	17.4	1.1
<b>Infrastructure</b>						(8.6)	715.17							
TLKM	3,700	4,399	4,700	Buy	27.0	(11.1)	366.5	19.9x	4.0x	20.4	4.5	2.3	(20.6)	0.9
EXCL	2,020	2,960	3,930	Buy	94.6	(31.8)	21.6	N/A	1.0x	(0.0)	N/A	(0.1)	N/A	1.0
ISAT	2,080	4,800	6,750	Buy	224.5	(61.1)	11.3	N/A	0.9x	(11.5)	3.5	(25.7)	N/A	0.9
PGAS	1,970	1,750	2,600	Buy	32.0	19.4	47.8	12.7x	1.0x	8.2	1.6	12.9	122.8	1.4
JSMR	4,460	6,400	6,050	Buy	35.7	(30.6)	32.4	15.6x	2.0x	13.4	1.4	18.7	(6.9)	0.9
TBIG	3,980	6,425	6,050	Buy	52.0	(30.2)	18.0	8.6x	5.2x	82.6	4.2	6.5	(3.2)	0.7
INDY	1,865	3,060	5,000	Buy	168.1	(32.7)	9.7	1.9x	0.7x	43.7	5.8	213.9	37.8	0.9
<b>Trade</b>						(10.9)	696.2							
UNTR	28,600	35,400	39,550	Buy	38.3	(13.3)	106.7	9.8x	2.1x	22.6	3.4	32.1	60.8	1.0
AKRA	3,870	6,350	4,650	Buy	20.2	(39.8)	15.5	20.9x	1.9x	19.3	5.7	25.3	(22.4)	1.3
SCMA	1,910	2,480	2,025	Hold	6.0	(13.2)	27.9	19.6x	6.1x	32.3	3.9	10.8	8.7	1.2
MNCN	785	1,285	875	Hold	11.5	(39.6)	11.2	8.1x	1.0x	14.2	1.9	2.8	(20.3)	1.0
LPPF	5,475	10,000	5,480	Hold	0.1	(47.9)	16.0	8.4x	6.4x	85.6	8.4	3.1	(0.6)	0.9
ACES	1,615	1,155	1,635	Hold	1.2	39.2	27.7	29.0x	7.2x	26.6	1.4	22.3	32.7	1.1
RALS	1,300	1,200	1,515	Buy	16.5	34.0	9.2	15.4x	2.3x	15.7	3.1	2.2	43.4	0.9
MAPI	865	620	945	Hold	9.2	30.6	14.4	24.8x	2.8x	14.0	0.5	18.3	126.7	0.9
<b>Property</b>						(7.2)	388.7							
BSDE	1,365	1,700	1,850	Buy	35.5	(16.3)	26.3	8.1x	1.0x	13.2	N/A	(18.9)	(74.2)	1.3
PWON	595	685	600	Hold	0.8	(6.3)	28.7	12.8x	2.4x	20.6	1.0	19.0	25.2	1.3
CTRA	1,100	1,185	1,250	Hold	13.6	(8.3)	20.4	22.5x	1.5x	6.8	0.9	7.9	1.7	1.6
SMRA	880	945	670	Sell	(23.9)	(0.6)	12.7	28.4x	1.9x	6.9	0.6	0.7	75.0	1.5
WSKT	1,750	2,210	2,810	Buy	60.6	(15.9)	23.8	4.5x	1.4x	33.2	3.3	27.0	41.1	1.3
PTPP	1,980	2,640	3,850	Buy	94.4	(23.3)	12.3	9.2x	1.0x	11.9	2.4	7.5	(11.9)	1.3
WIKA	1,560	1,550	2,150	Buy	37.8	(9.8)	14.0	10.1x	1.1x	11.0	1.7	32.3	26.0	1.0
ADHI	1,610	1,885	2,160	Buy	34.2	(15.7)	5.7	8.9x	0.9x	11.1	1.8	8.2	63.6	1.1
<b>Misc Ind.</b>						5.5	425.5							
ASII	8,600	8,300	8,925	Hold	3.8	6.2	348.2	16.0x	2.6x	17.3	2.2	16.4	20.6	1.3
<b>Basic Ind.</b>						29.1	629.5							
INTP	20,000	21,950	19,950	Hold	(0.2)	6.4	73.6	68.7x	3.3x	4.6	3.5	2.5	(56.1)	1.5
SMGR	11,600	9,900	11,550	Hold	(0.4)	20.8	68.8	26.1x	2.3x	9.0	1.2	4.4	43.1	1.2
CPIN	6,000	3,000	6,700	Hold	11.7	112.8	98.4	24.4x	5.4x	24.2	0.9	5.1	79.7	1.1
JPFA	2,020	1,300	3,250	Buy	60.9	57.2	23.7	12.8x	2.6x	20.2	5.0	16.8	104.2	0.8
MAIN	1,215	740	1,930	Buy	58.8	52.8	2.7	11.6x	1.4x	12.8	1.3	19.5	8200.0	1.2
KRAS	406	424	500	Buy	23.2	(5.6)	7.9	N/A	0.3x	(2.5)	N/A	22.7	51.3	1.1
TPIA	5,300	6,000	6,275	Buy	18.4	(3.6)	94.5	27.4x	3.7x	14.2	1.2	9.1	(34.2)	0.8
<b>Mining</b>						10.3	395.1							
ADRO	1,305	1,860	1,970	Buy	51.0	(26.5)	41.7	6.9x	0.8x	11.9	8.3	9.3	(16.0)	1.1
PTBA	3,960	2,460	5,375	Buy	35.7	72.5	45.6	7.2x	2.8x	42.1	8.0	20.7	49.7	1.0
ITMG	21,000	20,700	24,225	Buy	15.4	(0.6)	23.7	5.8x	1.6x	28.2	15.5	21.6	12.5	1.1
INCO	3,330	2,890	3,760	Hold	12.9	19.4	33.1	37.1x	1.2x	3.2	N/A	29.2	N/A	1.5
ANTM	735	625	1,200	Buy	63.3	13.1	17.7	16.1x	0.9x	5.9	0.3	186.6	N/A	1.2
TINS	675	775	1,240	Buy	83.7	(18.2)	5.0	9.5x	0.8x	8.8	3.5	2.7	(18.7)	1.2
MEDC	785	890	1,025	Buy	30.6	(13.5)	14.0	16.6x	0.8x	7.8	N/A	42.4	51.2	1.5
DOID	575	715	1,020	Buy	77.4	(29.0)	5.0	5.4x	1.5x	33.1	N/A	14.2	55.2	1.1
<b>Agriculture</b>						(10.7)	96.5							
AALI	11,625	13,150	16,925	Buy	45.6	(16.2)	22.4	12.9x	1.2x	9.5	3.7	9.1	(18.2)	0.6
LSIP	1,215	1,420	1,500	Buy	23.5	(11.6)	8.3	17.7x	1.0x	5.7	3.7	(19.6)	(39.3)	0.7

\* Target Price for December 2018

Source: Bloomberg, NHKS Research

### **ACES : Telah Menambah 31 Gerai Baru**

PT Ace Hardware Indonesia Tbk (ACES) telah menambah 31 gerai baru sepanjang 2018. Pencapaian ini jauh melebihi target pada awal 2018, untuk menambah 10-15 gerai baru. Gerai ke-31 ini berlokasi di Solo Square, Jawa Tengah dengan luas 1.400 meter persegi. Kini, ACES memiliki 175 gerai di seluruh Indonesia. Adapun hingga Oktober 2018, rata-rata pertumbuhan penjualan per gerai (SSSG) ACES tercatat 13,2%. (Bisnis Indonesia)

### **WIKA : Kinerja 2019 Akan Meningkat**

PT Wijaya Karya (Persero) Tbk (WIKA) memproyeksikan peningkatan kinerja, baik pendapatan maupun perolehan kontrak baru, pada 2019. Optimisme ini didorong oleh beberapa kontrak baru yang diperoleh WIKA pada November-Desember 2018 dan kondisi *cash flow* yang membaik. Pada 2019, WIKA menargetkan pertumbuhan pendapatan sebesar 20% y-y dan nilai perolehan kontrak baru sebesar Rp70 triliun. (Kontan)

### **UNTR : Merevisi Naik Penjualan Alat Berat**

PT United Tractors Tbk (UNTR) merevisi naik target penjualan alat berat pada 2018 menjadi 4.800 unit, dari sebelumnya 4.600 unit. Namun, realisasinya tetap bergantung pada jumlah alat berat yang dikirimkan oleh pihak *principle*. Untuk 2019, UNTR mengasumsikan harga batu bara US\$90 per ton dan menargetkan penjualan 4.900 unit alat berat. Pada 10M18, penjualan alat berat UNTR mencapai 4.181 unit (+36,7% y-y). (Bisnis Indonesia)

### **ANTM : Menargetkan Penjualan Emas 30 Juta Ton**

PT Aneka Tambang Tbk (ANTM) menargetkan volume penjualan emas pada 2019 dapat tumbuh 10% menjadi 30 juta ton. Target ini didorong oleh volume penjualan pada 10M18 yang tercatat sebesar 24 juta ton, jauh di atas pencapaian 10M17 yang sebesar 13 juta ton. Di segmen nikel, kinerja ANTM pada 2019 juga akan terkerek oleh beroperasinya smelter di Halmahera Timur berkapasitas produksi 13.500 ton per tahun. (Kontan)

## Domestic & Global News

### **Di Luar Ekspektasi : Inflasi November 2018 Sentuh 0,27%**

Badan Pusat Statistik (BPS) mencatat inflasi pada November 2018 sebesar 0,27% m-m. Dengan demikian inflasi tahun kalender Januari-November 2018 sebesar 2,50% dan inflasi secara tahunan tercatat 3,23%. Dibanding Oktober 2018, inflasi bulan November tercatat lebih rendah. Pada Oktober 2018 inflasi sebesar 0,28%. Pergerakan inflasi November 2018 tercatat lebih tinggi ketimbang November 2017 yang tercatat 0,20%. Namun lebih rendah ketimbang November 2016 yang tercatat 0,47%. Inflasi ini dipicu oleh kenaikan harga tarif angkutan udara, bawang merah, beras, kenaikan upah tukang bukan mandor dan kenaikan harga bahan bakar minyak (BBM) non subsidi. (Kontan)

### **Pernyataan Trump Atas Kesepakatan Dagang Tidak Sesuai dengan Pernyataan Parlemen AS**

Pernyataan Presiden Donald Trump mengenai kesepakatan dagang antara Tiongkok dan AS untuk menunda kenaikan tarif impor yang dinyatakan pada akhir pekan tidak sesuai dengan pernyataan resmi Gedung Putih mengenai kesepakatan dagang tersebut. Gedung Putih tidak mendukung pernyataan Trump mengenai pengakhiran tarif impor atas produk Tiongkok, tetapi Gedung Putih menyatakan adanya kesepakatan sementara untuk tidak menaikkan tarif impor lebih lanjut. Pernyataan tersebut sedikit mengindikasikan bahwa Tiongkok juga mengurangi eskalasi tarif impor. Sekretaris Gedung Putih menyatakan bahwa kendati belum disetujui, Tiongkok mau membeli sejumlah besar produk pertanian, energi, industri, dan produk AS lainnya dengan tujuan mengurangi ketimpangan dagang antara dua negara tersebut. (CNBC)

Date	Country	Hour Jakarta	Event	Period	Actual	Consensus	Previous
<b>Monday</b>	JPN	07:30	Nikkei Japan PMI Mfg	Nov F	52.2	--	51.8
<i>03 - Dec</i>	CHN	08:45	Caixin China PMI Mfg	Nov	50.2	50.1	50.1
	GER	15:55	Markit Germany Manufacturing PMI	Nov F	51.8	51.6	51.6
	EU	16:00	Markit Eurozone Manufacturing PMI	Nov F	51.8	51.5	51.5
	UK	16:30	Markit UK PMI Manufacturing SA	Nov	53.1	52	51.1
	USA	21:45	Markit US Manufacturing PMI	Nov F	55.3	--	55.4
	USA	22:00	ISM Manufacturing	Nov	59.3	58	57.7
<b>Wednesday</b>	USA	20:15	ADP Employment Change	Nov		200k	227k
<i>05 - Dec</i>							
<b>Thursday</b>	USA	20:30	Trade Balance	Oct		-\$54.9b	-\$54.0b
<i>06 - Dec</i>	USA	20:30	Initial Jobless Claims	1-Dec		--	234k
	USA	22:00	Durable Goods Orders	Oct F		--	-4.40%
<b>Friday</b>	CHN	Tentative	Foreign Reserves	Nov		\$3045.10b	\$3053.10b
<i>07 - Dec</i>	EU	17:00	GDP SA QoQ	3Q F		0.20%	0.20%
	EU	17:00	GDP SA YoY	3Q F		1.70%	1.70%
	USA	20:30	Change in Nonfarm Payrolls	Nov		205k	250k
	USA	20:30	Unemployment Rate	Nov		3.70%	3.70%

Source: Bloomberg

## Domestic Economic Calendar

Date	Hour Jakarta	Event	Period	Actual	Consensus	Prev.
<b>Monday</b>	07:30	Nikkei Indonesia PMI Mfg	Nov	50.4	--	50.5
<i>03 - Dec</i>	11:00	CPI YoY	Nov	3.23%	3.19%	3.16%
	11:00	CPI NSA MoM	Nov	0.27%	0.19%	0.28%
	11:00	CPI Core YoY	Nov	3.03%	2.97%	2.94%
<b>Friday</b>	Tentative	Foreign Reserves	Nov		--	\$115.20b
<i>07 - Dec</i>	Tentative	Net Foreign Assets IDR	Nov		--	1714.3t

Source: Bloomberg

## Corporate Calendar

Date	Event	Company
<b>Monday</b>	Rights Delisting Date	FREN
<i>03 - Dec</i>	Cum Dividend Date	AMRT (IDR3.60 per share)
<b>Tuesday</b>	Extraordinary Shareholder Meeting	OKAS
<i>04 - Dec</i>	IPO Listing Date	DIVA
<b>Wednesday</b>	Extraordinary Shareholder Meeting	BSIM, PSSI, SCMA
<i>05 - Dec</i>		
<b>Thursday</b>	Extraordinary Shareholder Meeting	MLBI, RIMO, TUGU
<i>06 - Dec</i>		

Source: Bloomberg

### DISCLAIMER

This report and any electronic access hereto are restricted and intended only for the clients and related entities of PT NH Korindo Sekuritas Indonesia. This report is only for information and recipient use. It is not reproduced, copied, or made available for others. Under no circumstances is it considered as a selling offer or solicitation of securities buying. Any recommendation contained herein may not be suitable for all investors. Although the information hereof is obtained from reliable sources, its accuracy and completeness cannot be guaranteed. PT NH Korindo Sekuritas Indonesia, its affiliated companies, employees, and agents are held harmless from any responsibility and liability for claims, proceedings, action, losses, expenses, damages, or costs filed against or suffered by any person as a result of acting pursuant to the contents hereof. Neither is PT NH Korindo Sekuritas Indonesia, its affiliated companies, employees, nor agents are liable for errors, omissions, misstatements, negligence, inaccuracy contained herein.

All rights reserved by PT NH Korindo Sekuritas Indonesia



## PT. NH Korindo Sekuritas Indonesia

Member of Indonesia Stock Exchange

**Head Office :**

Wisma Korindo 7<sup>th</sup> Floor  
Jl. M.T. Haryono Kav. 62  
Pancoran, Jakarta 12780  
Indonesia  
Telp: +62 21 7976202  
Fax : +62 21 7976206

**Branch Office BSD:**

ITC BSD Blok R No.48  
Jl. Pahlawan Seribu Serpong  
Tangerang Selatan 15322  
Indonesia  
Telp : +62 21 5316 2049  
Fax : +62 21 5316 1687

**Branch Office Solo :**

Jl. Ronggowarsito No. 8  
Kota Surakarta  
Jawa Tengah 57111  
Indonesia  
Telp: +62 271 664763  
Fax : +62 271 661623

### A Member of NH Investment & Securities Global Network

Seoul | New York | Hong Kong | Singapore | Shanghai | Beijing | Hanoi |  
Jakarta