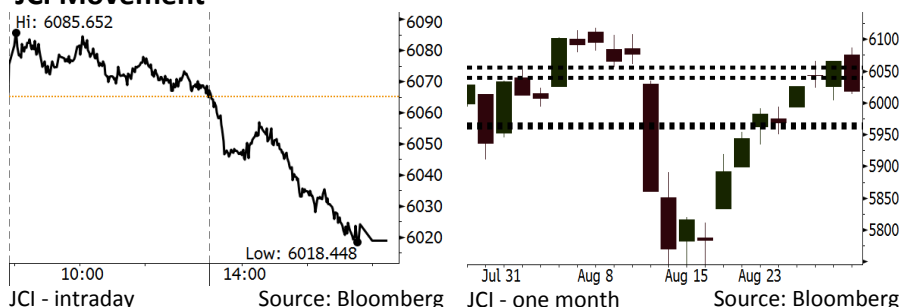


Morning Brief

Daily | Aug 31, 2018

JCI Movement



IHSG (Jakarta Composite Index)

August 30	6,018.96
Chg	-46.19pts (-0.76%)
Volume (bn shares)	86.93
Value (IDR tn)	7.11
Adv 139 Dec 221 Unc 254 Untr 133	

Foreign Transaction		(IDR bn)
Buy		2,353
Sell		1,891
Net Buy (Sell)		462

Top Buy	NB Val.	Top Sell	NS Val.
BBCA	329.1	BBRI	56.4
INKP	71.8	BMRI	26.9
BBTN	37.8	AKRA	18.3
INDY	21.6	UNTR	15.8
LPPF	20.7	INTP	6.7

LQ-45 Index		Top Gainers & Losers	
Gainers	%	Losers	%
INDY	3.6%	PGAS	-4.2%
KLBF	2.7%	WSKT	-3.5%
ITMG	2.5%	WSBP	-3.5%
EXCL	1.9%	BBRI	-3.0%
BBCA	1.1%	BBNI	-2.9%

Government Bond Yield & FX		
	Last	Chg.
Tenor: 10 year	8.01%	0.06%
USDIDR	14,680	0.24%
KRWIDR	13.24	0.38%

Global Indexes			
Index	Last	Chg.	%
Dow Jones	25,986.92	(137.65)	-0.53%
S&P 500	2,901.13	(12.91)	-0.44%
Nasdaq	8,088.36	(21.33)	-0.26%
FTSE 100	7,516.03	(47.18)	-0.62%
CAC 40	5,478.06	(23.27)	-0.42%
DAX	12,494.24	(67.44)	-0.54%
Nikkei	22,869.50	21.28	0.09%
Hang Seng	28,164.05	(252.39)	-0.89%
Shanghai	2,737.74	(31.56)	-1.14%
KOSPI	2,307.35	(1.68)	-0.07%
EIDO	23.34	(0.79)	-3.27%

Commodities			
Commodity	Last	Chg.	%
Gold (USD /troy oz.)	1,200.0	(6.6)	-0.55%
Crude Oil (USD /bbl)	70.25	0.74	1.06%
Coal Newcas(USD/ton)	108.20	(1.70)	-1.55%
Gas (USD /mmbtu)	2.87	0.01	0.38%
Nickel LME (USD /MT)	13,285	(215.0)	-1.59%
Tin LME (USD /MT)	19,195	255.0	1.35%
CPO (MYR/Ton)	2,248	31.0	1.40%

Market Recap

IHSG bergerak melemah kemarin. *Net foreign buy* sebesar US\$31,3 juta tidak mampu mengimbangi pelemahan nilai tukar rupiah, yang terendah sejak 2015.

Top Losers: Infrastructure (-1.55%), Basic Industry (-1.04%), Consumer (-0.95%)

Bursa global ditutup turun kemarin di tengah berjalannya perundingan NAFTA. Bursa AS juga melemah menyusul keputusan Trump yang menyetujui rencana pemberlakuan tarif impor tambahan terhadap produk Tiongkok senilai US\$200 miliar.

Today's Outlook: Aksi Trump

Untuk hari ini kami mengestimasi IHSG bergerak melemah dengan **support range 5961-5966 dan resistance range 6040-6055**. Sentimen negatif kembali muncul dari ketegangan perang dagang AS-Tiongkok setelah Presiden Trump menyatakan dukungannya pada penambahan tarif impor produk Tiongkok paling lambat pekan depan. Rencana dari penambahan tarif ini bernilai US\$200 miliar. Selain itu, Trump juga menolak proposal penghapusan tarif oleh Uni Eropa bahkan Trump mengancam AS akan keluar dari organisasi WTO.

Serangkaian aksi Trump ini membuat posisi rupiah kembali tertekan. Namun investor perlu memperhatikan tren posisi *net buy* asing pada pasar saham Indonesia yang mulai terjadi pada beberapa hari terakhir. Adanya koreksi dapat dimanfaatkan investor untuk mengakumulasi saham-saham prospektif.

Stocks Recommendation (details on the next page)

Trading Buy: ADRO, GGRM, AALI

Company News

- TBIG : Mencatatkan Pertumbuhan Laba Bersih 7,7%
- KLBF : Membidik Pendapatan Luar Negeri Rp1 Triliun
- MAPA : Pertumbuhan Pendapatan Sebesar 23,4%
- GGRM : Mencatatkan Pertumbuhan Laba Bersih 13,67%

Domestic & Global News

- Penerimaan Pajak Capai Rp760,57 Triliun
- Trump Mendukung Tarif Impor Produk China Sebesar 200 Miliar

Indonesia Economic Data

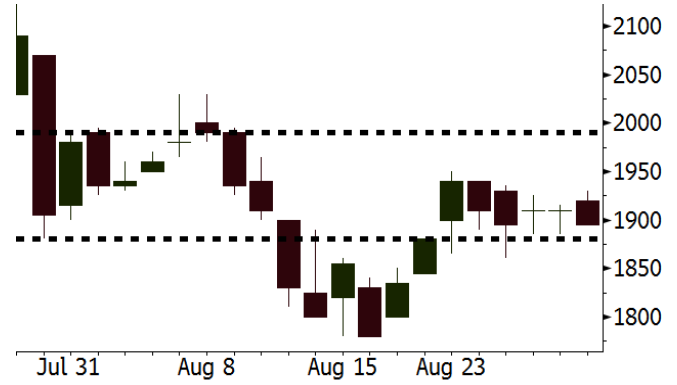
Monthly Indicator	Last	Prev.	Quarterly Indicator	Last	Prev.
BI 7 Day Rev Repo Rate	5.50%	5.25%	Real GDP	5.27%	5.06%
FX Reserve (USD bn)	118.31	119.84	Current Acc (USD bn)	(8.03)	(5.54)
Trd Balance (USD bn)	(2.03)	1.74	Govt. Spending Yoy	5.26%	2.73%
Exports Yoy	19.33%	11.47%	FDI (USD bn)	5.50	3.49
Imports Yoy	31.56%	12.66%	Business Confidence	106.28	112.39
Inflation Yoy	3.18%	3.12%	Cons. Confidence*	124.80	128.10

ADRO Last = 1895

Analysis Indeks manufaktur Tiongkok pada Agustus tercatat sebesar 51,3 naik dari 51,2 pada Juli. Angka ini juga melampaui estimasi 51,0. Kondisi ini menyiratkan bahwa iklim industri batu bara global cukup positif.

Range 1880 – 1990

Action Trading Buy. Cut Loss If Below 1880



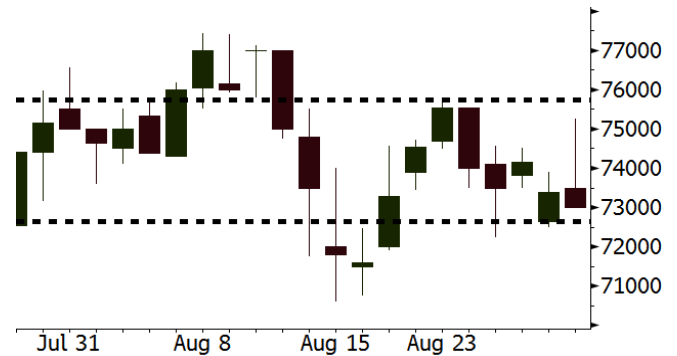
Source: Bloomberg

GGRM Last = 73000

Analysis GGRM mencatatkan laba bersih sebesar Rp1,7 triliun pada 2Q18. Angka ini naik 34,3% dibandingkan Rp1,2 triliun pada 2Q17. Selain itu laba bersih ini melampaui estimasi kami sebesar Rp1,1 triliun.

Range 72650 – 75750

Action Trading Buy. Cut Loss If Below 72650



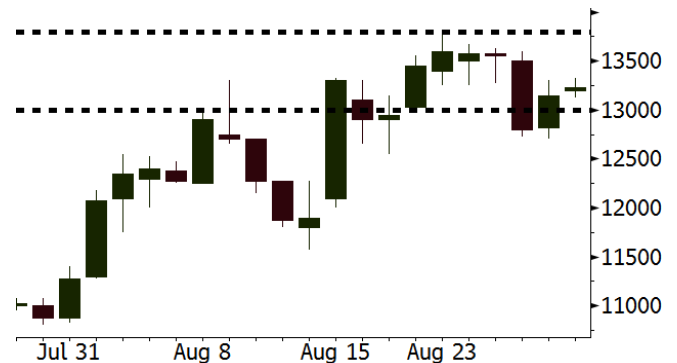
Source: Bloomberg

AAJI Last = 13225

Analysis Harga CPO melonjak 1,4% ditopang oleh optimisme perbaikan permintaan global serta penerapan kebijakan biodiesel Indonesia. Hari ini Pemerintah akan merilis program perluasan dari penerapan kebijakan B20.

Range 13000 – 13800

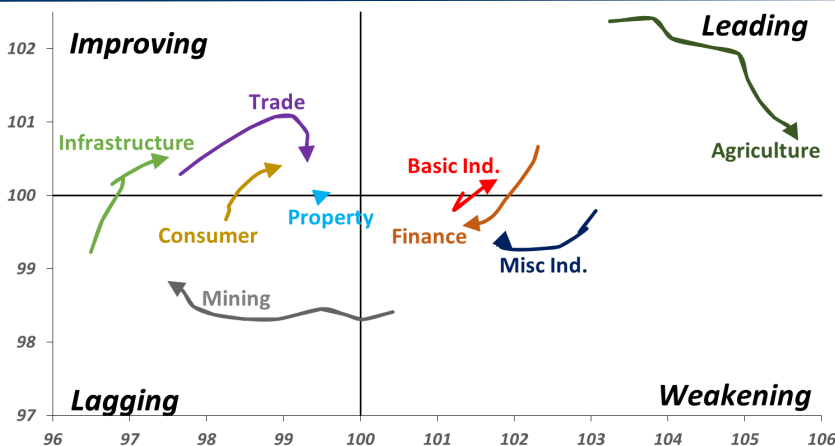
Action Trading buy. Cut Loss If Below 13000



Source: Bloomberg

Sector Rotation

Relative Rotation Graph - Last 10 Days



Source: Bloomberg

Relative Valuation

	Last Price	End of Last Year Price	Target Price*	Rating	Upside Potential (%)	1 Year Change (%)	Market Cap (IDR tn)	Price / EPS (TTM)	Price / BVPS	Return on Equity (%)	Dividend Yield TTM (%)	Sales Growth Yoy (%)	EPS Growth Yoy (%)	Adjusted Beta
JCI Index	6,019	6,356				2.6	6,811.9							
Finance						10.5	2,038.9							
BBCA	25,075	21,900	27,650	Hold	10.3	32.3	618.2	25.6x	4.5x	18.8	1.0	5.7	8.4	1.0
BBRI	3,190	3,640	3,930	Buy	23.2	5.5	393.5	12.8x	2.4x	19.3	3.3	5.8	10.9	1.4
BMRI	6,850	8,000	7,500	Hold	9.5	4.6	319.7	13.7x	1.9x	14.5	2.9	(0.5)	28.7	1.3
BBNI	7,625	9,900	9,675	Buy	26.9	3.7	142.2	9.7x	1.4x	15.5	3.4	11.8	16.2	1.4
BBTN	2,860	3,570	3,280	Hold	14.7	(5.0)	30.3	9.5x	1.4x	15.1	2.0	14.3	11.7	1.7
BJTM	635	710	810	Buy	27.6	(10.6)	9.5	8.1x	1.2x	15.5	6.9	1.1	2.5	0.8
Consumer						(2.9)	1,361.5							
HMSP	3,730	4,730	4,575	Buy	22.7	2.5	433.9	34.1x	15.7x	46.0	2.9	5.5	1.9	1.3
GGRM	73,000	83,800	88,650	Buy	21.4	5.5	140.5	18.1x	3.2x	18.2	3.6	10.1	0.1	1.3
UNVR	44,300	55,900	44,200	Hold	(0.2)	(12.4)	338.0	48.9x	67.4x	139.4	2.1	(0.4)	(2.5)	1.0
ICBP	8,800	8,900	9,625	Hold	9.4	0.9	102.6	25.7x	5.2x	21.3	1.8	5.4	9.5	1.1
INDF	6,300	7,625	8,175	Buy	29.8	(24.8)	55.3	14.4x	1.8x	12.6	3.8	1.0	(12.5)	1.2
KLBF	1,345	1,690	1,730	Buy	28.6	(21.3)	63.0	26.2x	4.7x	18.9	1.9	3.1	(0.0)	1.3
KAEF	2,380	2,700	3,280	Buy	37.8	(26.8)	13.2	37.4x	5.3x	14.9	0.7	29.1	28.3	1.1
Infrastructure						(16.0)	712.18							
TLKM	3,510	4,399	4,600	Buy	31.1	(24.5)	353.8	18.6x	4.0x	22.1	4.8	0.5	(28.1)	0.8
EXCL	3,150	2,960	3,800	Buy	20.6	(12.5)	33.7	231.2x	1.6x	0.7	N/A	1.0	N/A	1.2
ISAT	3,270	4,800	6,750	Buy	106.4	(49.3)	17.8	N/A	1.4x	(2.6)	2.2	(26.8)	N/A	0.9
JSMR	4,610	6,400	6,050	Buy	31.2	(20.9)	33.5	15.0x	2.1x	14.8	1.3	42.5	2.9	1.0
TBIG	5,625	6,425	6,050	Hold	7.6	(12.5)	25.5	11.3x	8.5x	104.6	3.0	7.1	8.1	0.6
INDY	3,180	3,060	5,000	Buy	57.2	150.4	16.6	3.0x	1.1x	46.6	3.4	263.6	166.7	0.8
Trade						(6.1)	739.0							
UNTR	34,450	35,400	44,750	Buy	29.9	13.7	128.5	13.6x	2.6x	20.6	2.6	32.3	60.0	1.1
AKRA	3,780	6,350	8,025	Buy	112.3	(44.2)	15.2	21.6x	1.8x	22.2	5.8	21.6	(34.8)	1.3
SCMA	2,100	2,480	2,500	Buy	19.0	(5.0)	30.7	23.0x	7.3x	32.5	3.6	2.6	0.7	1.1
MNCN	910	1,285	1,550	Buy	70.3	(38.9)	13.0	9.1x	1.2x	14.6	1.6	1.8	(9.2)	1.2
LPPF	7,500	10,000	11,250	Buy	50.0	(25.0)	21.9	11.4x	9.4x	93.0	6.1	3.1	0.4	1.0
ACES	1,375	1,155	1,635	Buy	18.9	26.1	23.6	26.7x	6.6x	26.3	1.7	22.6	30.0	1.0
RALS	1,300	1,200	1,400	Hold	7.7	28.7	9.2	16.7x	2.4x	14.6	3.1	0.9	31.8	0.9
MAPI	850	620	945	Hold	11.2	21.4	14.1	24.1x	3.1x	15.5	0.5	18.0	183.0	1.0
Property						(11.4)	387.9							
BSDE	1,255	1,700	1,850	Buy	47.4	(31.6)	24.2	7.2x	0.9x	13.8	N/A	(27.6)	(79.9)	1.4
PWON	535	685	625	Buy	16.8	(20.1)	25.8	12.3x	2.3x	20.5	1.1	14.4	25.4	1.2
CTRA	855	1,185	1,130	Buy	32.2	(26.9)	15.9	21.7x	1.2x	5.6	1.7	(0.8)	(49.0)	1.4
SMRA	690	945	1,050	Buy	52.2	(34.0)	10.0	29.9x	1.5x	5.2	0.7	(2.5)	(40.0)	1.5
WSKT	1,950	2,210	2,810	Buy	44.1	(12.2)	26.5	4.6x	1.6x	39.6	2.9	47.3	134.6	1.4
PTPP	1,855	2,640	3,850	Buy	107.5	(34.0)	11.5	8.5x	1.0x	12.5	2.5	17.0	(16.3)	1.3
WIKA	1,605	1,550	2,150	Buy	34.0	(19.1)	14.4	11.2x	1.1x	10.5	1.7	36.8	18.7	1.0
ADHI	1,510	1,885	2,160	Buy	43.0	(25.2)	5.4	9.4x	0.9x	10.1	1.9	39.7	282.5	1.1
Misc Ind.						(4.9)	376.3							
ASII	7,475	8,300	9,300	Buy	24.4	(5.1)	302.6	15.2x	2.4x	16.3	2.5	14.8	11.3	1.3
Basic Ind.						37.3	641.4							
INTP	17,375	21,950	21,575	Buy	24.2	(12.2)	64.0	48.7x	2.9x	5.7	4.0	(0.9)	(60.6)	1.4
SMGR	9,250	9,900	11,550	Buy	24.9	(11.7)	54.9	29.0x	1.9x	6.6	1.5	4.7	(10.9)	1.2
CPIN	4,870	3,000	4,200	Hold	(13.8)	75.8	79.9	23.4x	4.6x	21.3	1.1	2.7	59.1	1.0
JPFA	2,100	1,300	2,000	Hold	(4.8)	75.0	24.6	14.8x	2.7x	18.3	2.4	18.2	142.5	0.8
MAIN	1,265	740	780	Sell	(38.3)	36.8	2.8	19.7x	1.6x	7.9	3.0	13.5	350.0	1.2
KRAS	406	424	500	Buy	23.2	(26.8)	7.9	N/A	0.3x	(2.3)	N/A	34.7	72.4	1.1
TPIA	5,250	6,000	6,275	Buy	19.5	24.1	93.6	21.8x	3.6x	19.1	1.5	9.9	(36.3)	0.6
BRPT	1,755	2,260	2,420	Buy	37.9	(11.1)	31.2	21.0x	1.5x	8.9	1.4	9.8	(7.3)	1.1
Mining						33.2	451.0							
ADRO	1,895	1,860	2,500	Buy	31.9	3.8	60.6	8.9x	1.2x	13.3	5.7	3.9	(12.1)	1.1
PTBA	4,160	2,460	5,375	Buy	29.2	68.1	47.9	8.2x	3.4x	43.4	7.7	17.4	49.1	1.1
ITMG	29,000	20,700	32,400	Hold	11.7	49.1	32.8	8.7x	2.4x	27.6	10.8	8.0	(10.0)	1.0
INCO	3,890	2,890	5,325	Buy	36.9	31.0	38.7	67.2x	1.4x	1.9	N/A	28.3	N/A	1.2
ANTM	865	625	985	Hold	13.9	16.9	20.8	55.4x	1.1x	2.0	0.2	247.2	3550.0	1.1
TINS	785	775	1,240	Buy	58.0	(17.8)	5.8	11.8x	1.0x	8.3	3.0	(0.6)	(18.1)	1.0
ELSA	368	372	625	Buy	69.8	44.9	2.7	7.5x	0.9x	12.1	1.4	46.5	783.3	1.4
Agriculture						(4.0)	105.8							
AALI	13,225	13,150	16,925	Buy	28.0	(10.3)	25.5	14.5x	1.4x	9.7	3.6	8.9	(23.3)	0.6
LSIP	1,395	1,420	1,680	Buy	20.4	1.5	9.5	18.0x	1.2x	6.6	3.2	(28.5)	(47.6)	0.6

* Target Price for December 2018

Source: Bloomberg, NHKS Research

TBIG : Mencatatkan Pertumbuhan Laba Bersih 7,7%

PT Tower Bersama Infrastructure Tbk (TBIG) mencatatkan laba bersih sebesar Rp407,12 miliar (+7,7% y-y) pada 1H18. Pertumbuhan ini ditopang oleh peningkatan pendapatan menjadi Rp2,07 triliun (+7,1% y-y). Sebagian besar dari pendapatan tersebut berasal dari PT Telekomunikasi Selular sebesar 44,8%, ISAT 23,3% dan EXCL 15,4%. Adapun, biaya perbaikan dan pemeliharaan menara tercatat naik menjadi Rp74,58 miliar (+14,2% y-y). (Kontan)

MAPA : Pertumbuhan Pendapatan Sebesar 23,4%

PT MAP Aktif Adiperkasa Tbk (MAPA) mencatatkan pertumbuhan penjualan menjadi Rp2,9 triliun (+23,4% y-y) pada 1H18. Namun penandatanganan *bond subscription agreement* (BSA) sebesar Rp1,5 triliun dengan Asia Sportswear Holdings Pte. Ltd. menekan kinerja laba bersih diatribusikan ke entitas induk menjadi Rp32,37 miliar (-61,85% y-y). Sepanjang 1H18, MAPA telah menambah 74 gerai baru. (Bisnis Indonesia)

KLBF : Membidik Pendapatan Luar Negeri Rp1 Triliun

PT Kalbe Farma Tbk (KLBF) membidik pendapatan dari bisnis luar negeri mencapai Rp1 triliun atau setara 6% dari total pendapatan pada 2018. Untuk mencapainya, KLBF sudah mulai membangun pabrik obat Myanmar dengan nilai investasi sebesar US\$18-20 juta serta membentuk *joint venture* dengan perusahaan India. Hal ini merupakan strategi KLBF untuk melakukan *natural hedging* terkait bahan baku yang mayoritas impor. (Investor Daily)

GGRM : Mencatatkan Pertumbuhan Laba Bersih 13,67%

PT Gudang Garam Tbk (GGRM) mencatatkan pendapatan sebesar Rp45,3 triliun (+12,57% y-y) pada 1H18. Peningkatan ini menopang pertumbuhan laba bersih 1H18 yang tercatat menjadi Rp3,55 triliun (+13,67% y-y). Di sisi lain, jumlah kas dan setara kas juga meningkat menjadi Rp3,21 triliun. Peningkatan ini juga didorong oleh naiknya laba kurs dan setara kas menjadi sebesar Rp7 miliar. (Bisnis Indonesia)

Domestic & Global News

Penerimaan Pajak Capai Rp760,57 Triliun

Hingga Agustus 2018 penerimaan pajak mencapai Rp760,57 triliun, tumbuh 15% year on year (yoy) atau 53,41% dari target tahun 2018 sebesar Rp1.400 triliun. Dirjen Pajak, Robert Pakpahan mengatakan, faktor yang mendorong pertumbuhan penerimaan pajak tersebut berasal dari 4 jenis pajak, yaitu PPh gaji karyawan, PPh impor, PPh pasal 25 yang dibayarkan oleh badan korporasi yang meningkat sebesar 20%, serta PPh yang dibayarkan oleh pribadi atau usaha pribadi yang juga ikut tumbuh signifikan di atas 20%. (Kontan)

Trump Mendukung Tarif Impor Produk China Sebesar 200 Miliar

Presiden Donald Trump akan terapkan tarif impor sebesar US\$200 miliar atas barang dari Tiongkok pada pekan depan. Tiongkok mengancam akan memberlakukan tarif impor sebesar US\$60 miliar atas barang yang diimpor dari AS. Tarif impor sebesar US\$200 miliar merupakan jumlah yang terbesar dan pemicu eskalasi perang dagang antara dua perekonomian terbesar di dunia. (Bloomberg)

Global Economic Calendar

Date	Country	Hour Jakarta	Event	Period	Actual	Consensus	Previous
Monday 27 - Aug	GER	15:00	IFO Business Climate	Aug	103.8	101.8	101.7
Tuesday 28 - Aug	EU	15:00	M3 Money Supply YoY	Jul	4.00%	4.30%	4.40%
	US	21:00	Conf. Board Consumer Confidence	Aug	133.4	126.5	127.4
Wednesday 29 - Aug	US	18:00	MBA Mortgage Applications	24-Aug	-1.70%	--	4.20%
	US	19:30	GDP Annualized QoQ	2Q S	4.20%	4.00%	4.10%
Thursday 30 - Aug	GER	19:00	CPI YoY	Aug P	2.00%	2.00%	2.00%
	US	19:30	Personal Income	Jul	0.30%	0.40%	0.40%
	US	19:30	Personal Spending	Jul	0.40%	0.40%	0.40%
	US	19:30	Initial Jobless Claims	25-Aug	213k	--	210k
Friday 31 - Aug	JPN	06:30	Jobless Rate	Jul	2.50%	2.40%	2.40%
	JPN	06:50	Industrial Production MoM	Jul P	-0.10%	0.20%	-1.80%
	CHN	08:00	Manufacturing PMI	Aug	51.3	51	51.2
	UK	13:00	Nationwide House PX MoM	Aug		0.00%	0.60%
	US	20:45	Chicago Purchasing Manager	Aug		63	65.5
	US	21:00	U. of Mich. Sentiment	Aug F		95.7	95.3

Source: Bloomberg

Domestic Economic Calendar

Date	Hour Jakarta	Event	Period	Actual	Consensus	Prev.
Friday 31 - Aug	Tentative	Money Supply M2 YoY	Jul		--	5.90%

Source: Bloomberg

DISCLAIMER

This report and any electronic access hereto are restricted and intended only for the clients and related entities of PT NH Korindo Sekuritas Indonesia. This report is only for information and recipient use. It is not reproduced, copied, or made available for others. Under no circumstances is it considered as a selling offer or solicitation of securities buying. Any recommendation contained herein may not suitable for all investors. Although the information hereof is obtained from reliable sources, its accuracy and completeness cannot be guaranteed. PT NH Korindo Sekuritas Indonesia, its affiliated companies, employees, and agents are held harmless from any responsibility and liability for claims, proceedings, action, losses, expenses, damages, or costs filed against or suffered by any person as a result of acting pursuant to the contents hereof. Neither is PT NH Korindo Sekuritas Indonesia, its affiliated companies, employees, nor agents are liable for errors, omissions, misstatements, negligence, inaccuracy contained herein.

All rights reserved by PT NH Korindo Sekuritas Indonesia



PT. NH Korindo Sekuritas Indonesia

Member of Indonesia Stock Exchange

Head Office :

Wisma Korindo 7th Floor
Jl. M.T. Haryono Kav. 62
Pancoran, Jakarta 12780
Indonesia
Telp: +62 21 7976202
Fax : +62 21 7976206

Branch Office BSD:

ITC BSD Blok R No.48
Jl. Pahlawan Seribu Serpong
Tangerang Selatan 15322
Indonesia
Telp : +62 21 5316 2049
Fax : +62 21 5316 1687

Branch Office Solo :

Jl. Ronggowarsito No. 8
Kota Surakarta
Jawa Tengah 57111
Indonesia
Telp: +62 271 664763
Fax : +62 271 661623

A Member of NH Investment & Securities Global Network

Seoul | New York | Hong Kong | Singapore | Shanghai | Beijing | Hanoi |
Jakarta