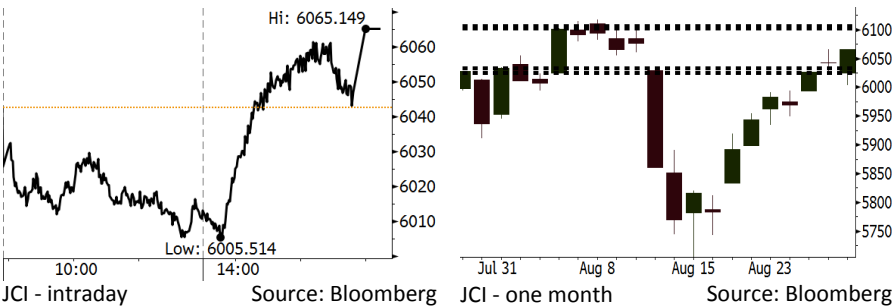


# Morning Brief

Daily | Aug 30, 2018

## JCI Movement



## IHSG (Jakarta Composite Index)

August 29	6,065.15
Chg	+22.50pts (+0.37%)
Volume (bn shares)	94.30
Value (IDR tn)	7.93

Adv 153 Dec 203 Unc 256 Untr 131

## Foreign Transaction (IDR bn)

Buy	2,367
Sell	2,848
Net Buy (Sell)	(481)

## Top Buy NB Val. Top Sell NS Val.

TKIM	36.8	BBCA	175.3
INKP	33.5	BBRI	91.7
LPPF	33.0	BMRI	40.6
ITMG	25.9	TLKM	21.6
BBTN	24.6	INDF	19.0

## LQ-45 Index Top Gainers & Losers

Gainers	%	Losers	%
LPPF	12.7%	INDY	-2.5%
EXCL	5.1%	BKSL	-2.4%
PGAS	3.9%	MNCN	-1.6%
WSKT	3.9%	BBRI	-1.2%
HMSP	3.5%	INDF	-1.2%

## Government Bond Yield & FX

	Last	Chg.
Tenor: 10 year	7.95%	0.02%
USDIDR	14,645	0.13%
KRWIDR	13.19	-0.11%

## Global Indexes

Index	Last	Chg.	%
Dow Jones	26,124.57	60.55	0.23%
S&P 500	2,914.04	16.52	0.57%
Nasdaq	8,109.69	79.65	0.99%
FTSE 100	7,563.21	(54.01)	-0.71%
CAC 40	5,501.33	16.34	0.30%
DAX	12,561.68	34.26	0.27%
Nikkei	22,848.22	34.75	0.15%
Hang Seng	28,416.44	64.82	0.23%
Shanghai	2,769.30	(8.69)	-0.31%
KOSPI	2,309.03	5.91	0.26%
EIDO	24.13	0.14	0.58%

## Commodities

Commodity	Last	Chg.	%
Gold (USD /troy oz.)	1,206.6	5.6	0.47%
Crude Oil (USD /bbl)	69.51	0.98	1.43%
Coal Newcas(USD/ton)	114.15	3.15	2.84%
Gas (USD /mmbtu)	2.86	0.02	0.63%
Nickel LME (USD /MT)	13,500	(175.0)	-1.28%
Tin LME (USD /MT)	18,940	(115.0)	-0.60%
CPO (MYR/Ton)	2,217	(15.0)	-0.67%

## Market Recap

IHSG ditutup naik kemarin ditopang sektor konsumen. Namun pelemahan nilai tukar rupiah terhadap dolar AS sempat menekan IHSG pada perdagangan sesi I. **Top Gainers: Agriculture (+2.27%), Misc. Industry (+1.35%), Consumer (+1.31%)**

Bursa AS melanjutkan kenaikannya dan kembali ditutup di level tertingginya. Sementara itu bursa global ditutup variatif kemarin seiring bergabungnya Kanada ke dalam perundingan NAFTA. Bursa Eropa juga ditopang penguatan mata uang pound terkait penawaran khusus Uni Eropa dalam proses Brexit.

## Today's Outlook: Kesepakatan NAFTA

Untuk hari ini kami mengestimasi IHSG melanjutkan penguatan dengan **support range 6025-6033** dan **resistance range 6103-6106**. Sentimen positif datang dari kondusifnya pergerakan bursa saham global di tengah perkembangan negosiasi AS-Kanada. Berdasarkan perkembangan terkini, AS dan Kanada diperkirakan akan mencapai kesepakatan dagang paling lambat Jumat 31/8/2018. Kondisi ini akan membuat AS, Kanada dan Meksiko berhasil membuat kesepakatan NAFTA yang baru.

Dari domestik, sentimen positif datang dari rilis riset McKinsey yang menyatakan bahwa pasar *online e-commerce* di Indonesia diproyeksikan tumbuh dari US\$8 miliar pada 2017 menjadi US\$55-65 miliar pada 2022. Peningkatan ini dapat berkontribusi positif bagi akselerasi pertumbuhan PDB.

## Stocks Recommendation (details on the next page)

Trading Buy: AALI, KLBF, ANTM

## Company News

- TLKM : Tengah Mempersiapkan MTN Rp1,5 Triliun
- ITMG : Menargetkan Produksi 40 Juta Ton
- WIKA : Mempersiapkan *Perpetual Bond* Rp3 Triliun
- TOTL : Menurunkan Target Pendapatan dan Laba Bersih

## Domestic & Global News

- Penetapan Direktur Utama Pertamina
- Pertumbuhan Ekonomi AS 2Q18 Direvisi Naik ke 4,2%

## Indonesia Economic Data

Monthly Indicator	Last	Prev.	Quarterly Indicator	Last	Prev.
BI 7 Day Rev Repo Rate	5.50%	5.25%	Real GDP	5.27%	5.06%
FX Reserve (USD bn)	118.31	119.84	Current Acc (USD bn)	(8.03)	(5.54)
Trd Balance (USD bn)	(2.03)	1.74	Govt. Spending Yoy	5.26%	2.73%
Exports Yoy	19.33%	11.47%	FDI (USD bn)	5.50	3.49
Imports Yoy	31.56%	12.66%	Business Confidence	106.28	112.39
Inflation Yoy	3.18%	3.12%	Cons. Confidence*	124.80	128.10

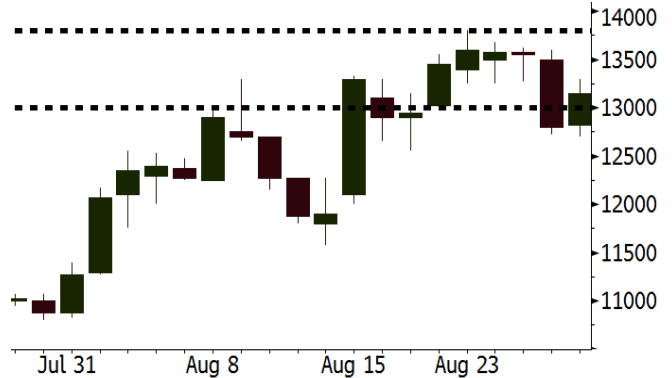
**AAII** Last = 13150

---

**Analysis** Pemerintah Indonesia menargetkan untuk menaikkan target kebijakan biodiesel menjadi B30 pada 2020 setelah segala persyaratan dan infrastruktur terselesaikan dengan baik.

**Range** 13000 – 13800

**Action** Trading Buy. Cut Loss If Below 13000



Source: Bloomberg

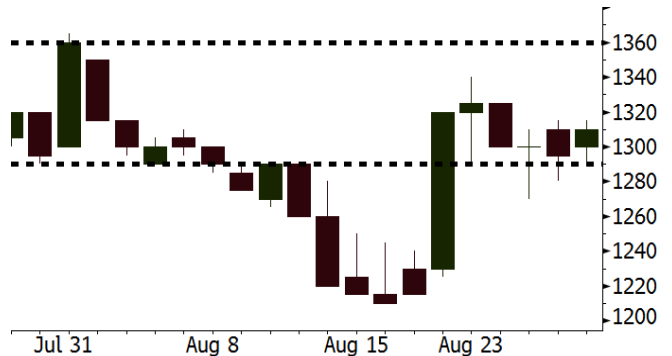
**KLBF** Last = 1310

---

**Analysis** KLBF memutuskan untuk menaikkan harga jual produk kesehatan sebesar 3%-5%. Keputusan ini akan menopang stabilitas margin laba kotor di tengah tekanan pelemahan rupiah.

**Range** 1290 – 1360

**Action** Trading Buy. Cut Loss If Below 1290



Source: Bloomberg

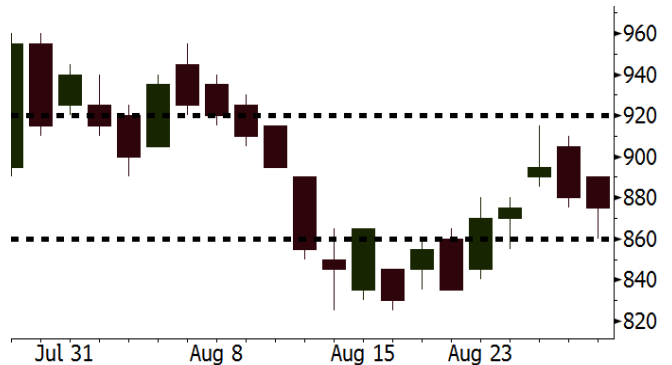
**ANTM** Last = 875

---

**Analysis** ANTM berencana untuk membeli 20% saham INCO. Pemegang saham INCO yakni Vale SA dan Sumitomo berencana untuk melepas total 20% saham INCO.

**Range** 860 – 920

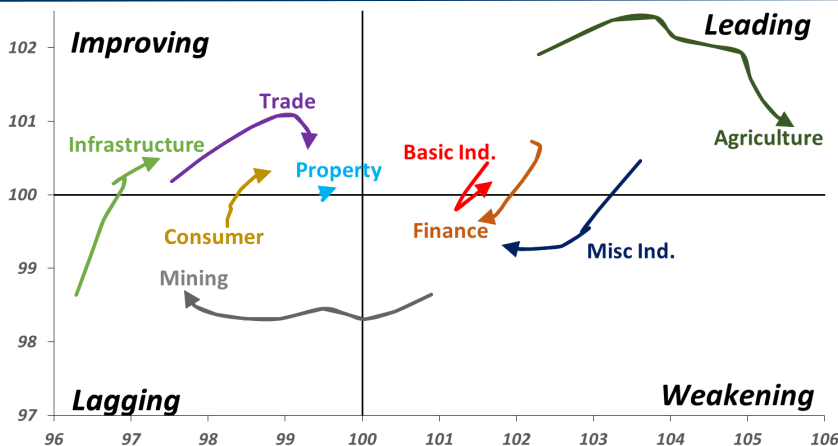
**Action** Trading buy. Cut Loss If Below 860



Source: Bloomberg

## Sector Rotation

Relative Rotation Graph - Last 10 Days



Source: Bloomberg

# Relative Valuation

	Last Price	End of Last Year Price	Target Price*	Rating	Upside Potential (%)	1 Year Change (%)	Market Cap (IDR tn)	Price / EPS (TTM)	Price / BVPS	Return on Equity (%)	Dividend Yield TTM (%)	Sales Growth Yoy (%)	EPS Growth Yoy (%)	Adjusted Beta
<b>JCI Index</b>	6,065	6,356				3.3	6,864.4							
<b>Finance</b>						11.2	2,053.8							
BBCA	24,800	21,900	27,650	Hold	11.5	29.8	611.4	25.3x	4.5x	18.8	1.0	5.7	8.4	1.0
BBRI	3,290	3,640	3,930	Buy	19.5	9.1	405.8	13.2x	2.4x	19.3	3.2	5.8	10.9	1.4
BMRI	7,000	8,000	7,500	Hold	7.1	6.9	326.7	14.0x	2.0x	14.5	2.8	(0.5)	28.7	1.3
BBNI	7,850	9,900	9,675	Buy	23.2	6.8	146.4	10.0x	1.5x	15.5	3.3	11.8	16.2	1.4
BBTN	2,860	3,570	3,280	Hold	14.7	(3.1)	30.3	9.5x	1.4x	15.1	2.0	14.3	11.7	1.7
BJTM	635	710	810	Buy	27.6	(11.8)	9.5	8.1x	1.2x	15.5	6.9	1.1	2.5	0.8
<b>Consumer</b>						(1.7)	1,374.5							
HMSP	3,830	4,730	4,575	Buy	19.5	5.8	445.5	35.0x	16.1x	46.0	2.8	5.5	1.9	1.3
GGRM	73,375	83,800	88,650	Buy	20.8	6.6	141.2	18.2x	3.2x	18.2	3.5	10.1	0.1	1.3
UNVR	44,450	55,900	44,200	Hold	(0.6)	(12.0)	339.2	49.1x	67.7x	139.4	2.1	(0.4)	(2.5)	1.0
ICBP	8,825	8,900	9,625	Hold	9.1	2.0	102.9	25.8x	5.2x	21.3	1.8	5.4	9.5	1.1
INDF	6,375	7,625	8,175	Buy	28.2	(26.5)	56.0	14.5x	1.8x	12.6	3.7	1.0	(12.5)	1.2
KLBF	1,310	1,690	1,730	Buy	32.1	(23.6)	61.4	25.6x	4.6x	18.9	1.9	3.1	(0.0)	1.3
KAEF	2,420	2,700	3,280	Buy	35.5	(26.2)	13.4	38.0x	5.4x	14.9	0.7	29.1	28.3	1.1
<b>Infrastructure</b>						(15.4)	723.39							
TLKM	3,580	4,399	4,600	Buy	28.5	(23.8)	360.9	18.9x	4.1x	22.1	4.7	0.5	(28.1)	0.8
EXCL	3,090	2,960	3,800	Buy	23.0	(15.1)	33.0	226.8x	1.5x	0.7	N/A	1.0	N/A	1.2
ISAT	3,300	4,800	6,750	Buy	104.5	(49.0)	17.9	N/A	1.4x	(2.6)	2.2	(26.8)	N/A	0.9
JSMR	4,700	6,400	6,050	Buy	28.7	(18.6)	34.1	15.3x	2.2x	14.8	1.3	42.5	2.9	1.0
TBIG	5,650	6,425	6,050	Hold	7.1	(13.1)	25.6	11.1x	8.1x	92.7	3.0	8.4	16.1	0.6
INDY	3,070	3,060	5,000	Buy	62.9	135.2	16.0	2.9x	1.1x	46.6	3.5	263.6	166.7	0.8
<b>Trade</b>						(6.4)	741.4							
UNTR	35,000	35,400	44,750	Buy	27.9	15.5	130.6	13.8x	2.7x	20.6	2.6	32.3	60.0	1.1
AKRA	3,750	6,350	8,025	Buy	114.0	(44.6)	15.1	21.5x	1.8x	22.2	5.9	21.6	(34.8)	1.3
SCMA	2,090	2,480	2,700	Buy	29.2	(5.0)	30.6	22.9x	7.2x	32.5	3.6	2.6	0.7	1.1
MNCN	920	1,285	1,550	Buy	68.5	(38.3)	13.1	9.2x	1.3x	14.6	1.6	1.8	(9.2)	1.2
LPPF	7,550	10,000	11,250	Buy	49.0	(27.4)	22.0	11.5x	9.4x	93.0	6.1	3.1	0.4	1.0
ACES	1,380	1,155	1,635	Buy	18.5	30.2	23.7	26.8x	6.6x	26.3	1.7	22.6	30.0	1.0
RALS	1,270	1,200	1,400	Hold	10.2	28.9	9.0	16.3x	2.3x	14.6	3.1	0.9	31.8	0.9
MAPI	850	620	945	Hold	11.2	18.1	14.1	24.1x	3.1x	15.5	0.5	18.0	183.0	1.0
<b>Property</b>						(10.7)	390.1							
BSDE	1,285	1,700	1,850	Buy	44.0	(29.6)	24.7	7.4x	1.0x	13.8	N/A	(27.6)	(79.9)	1.4
PWON	515	685	625	Buy	21.4	(23.1)	24.8	11.8x	2.2x	20.5	1.2	14.4	25.4	1.2
CTRA	880	1,185	1,130	Buy	28.4	(25.7)	16.3	22.4x	1.2x	5.6	1.6	(0.8)	(49.0)	1.4
SMRA	685	945	1,050	Buy	53.3	(35.1)	9.9	29.6x	1.5x	5.2	0.7	(2.5)	(40.0)	1.5
WSKT	2,020	2,210	2,810	Buy	39.1	(11.0)	27.4	4.7x	1.6x	39.6	2.8	47.3	134.6	1.4
PTPP	1,895	2,640	3,850	Buy	103.2	(32.1)	11.7	8.6x	1.0x	12.5	2.5	17.0	(16.3)	1.3
WIKA	1,645	1,550	2,150	Buy	30.7	(17.1)	14.8	11.5x	1.1x	10.5	1.6	36.8	18.7	1.0
ADHI	1,530	1,885	2,160	Buy	41.2	(23.9)	5.4	9.6x	0.9x	10.1	1.9	39.7	282.5	1.1
<b>Misc Ind.</b>						(5.0)	376.5							
ASII	7,475	8,300	9,300	Buy	24.4	(5.1)	302.6	15.2x	2.4x	16.3	2.5	14.8	11.3	1.3
<b>Basic Ind.</b>						39.6	646.8							
INTP	17,375	21,950	21,575	Buy	24.2	(10.9)	64.0	48.7x	2.9x	5.7	4.0	(0.9)	(60.6)	1.4
SMGR	9,200	9,900	11,550	Buy	25.5	(11.3)	54.6	28.9x	1.9x	6.6	1.5	4.7	(10.9)	1.2
CPIN	4,960	3,000	4,200	Sell	(15.3)	80.4	81.3	23.8x	4.7x	21.3	1.1	2.7	59.1	1.0
JPPA	2,140	1,300	2,000	Hold	(6.5)	81.4	25.1	15.1x	2.8x	18.3	2.3	18.2	142.5	0.8
MAIN	1,315	740	780	Sell	(40.7)	41.4	2.9	20.4x	1.6x	7.9	2.9	13.5	350.0	1.2
KRAS	404	424	500	Buy	23.8	(28.5)	7.8	N/A	0.3x	(2.3)	N/A	34.7	72.4	1.1
TPIA	5,250	6,000	6,275	Buy	19.5	22.7	93.6	22.1x	3.7x	19.1	1.5	9.9	(36.3)	0.6
BRPT	1,800	2,260	2,420	Buy	34.4	(8.6)	32.0	21.8x	1.6x	8.9	1.4	9.8	(7.3)	1.1
<b>Mining</b>						33.1	452.4							
ADRO	1,910	1,860	2,500	Buy	30.9	1.1	61.1	9.1x	1.2x	13.3	5.7	3.9	(12.1)	1.1
PTBA	4,150	2,460	5,375	Buy	29.5	67.0	47.8	8.2x	3.4x	43.4	7.7	17.4	49.1	1.1
ITMG	28,300	20,700	32,400	Hold	14.5	52.6	32.0	8.6x	2.4x	27.6	11.1	8.0	(10.0)	1.0
INCO	3,910	2,890	5,325	Buy	36.2	26.9	38.9	68.4x	1.4x	1.9	N/A	28.3	N/A	1.2
ANTM	875	625	985	Hold	12.6	15.9	21.0	56.0x	1.1x	2.0	0.2	247.2	3550.0	1.1
TINS	795	775	1,240	Buy	56.0	(18.9)	5.9	11.9x	1.0x	8.3	3.0	(0.6)	(18.1)	1.0
ELSA	376	372	625	Buy	66.2	46.9	2.7	7.6x	0.9x	12.1	1.4	46.5	783.3	1.4
<b>Agriculture</b>						(5.0)	105.6							
AALI	13,150	13,150	14,800	Hold	12.5	(11.7)	25.3	14.5x	1.4x	9.7	3.6	8.9	(23.3)	0.6
LSIP	1,365	1,420	1,380	Hold	1.1	(0.7)	9.3	17.6x	1.1x	6.6	3.3	(28.5)	(47.6)	0.6

\* Target Price for December 2018

Source: Bloomberg, NHKS Research

### **TLKM : Tengah Mempersiapkan MTN Rp1,5 Triliun**

PT Telekomunikasi Indonesia (Persero) Tbk (TLKM) sedang mempersiapkan penerbitan *medium term notes* (MTN) sebesar Rp1,5 triliun, untuk keperluan *reprofiling* utang. Adapun, potensi kenaikan beban bunga akibat naiknya suku bunga acuan oleh Bank Indonesia, menjadi alasan TLKM dalam memilih opsi MTN yang memiliki kupon yang tetap. MTN ini juga ditawarkan dalam dua jenis yaitu konvensional dan syariah. (Kontan)

### **WIKA : Mempersiapkan *Perpetual Bond* Rp3 Triliun**

PT Wijaya Karya Tbk (Persero) Tbk (WIKA) tengah mempersiapkan penerbitan *perpetual bond* dengan kisaran Rp2-3 triliun. Penerbitan instrumen ini direncanakan pada 4Q18 atau 1Q19. Namun, jarang penerbitan instrumen berupa *perpetual bond* di dalam negeri membuat proses pengkajian lebih lama. Dana yang terhimpun nantinya akan dialokasikan untuk pembiayaan proyek infrastruktur serta energi. (Bisnis Indonesia)

### **ITMG : Menargetkan Produksi 40 Juta Ton**

Dalam jangka panjang, PT Indo Tambangraya Megah Tbk (ITMG) menargetkan volume produksi batu bara sebesar 30-40 juta ton per tahun. Untuk meraih target tersebut, ITMG akan menambah cadangan batu bara dengan mengakuisisi tambang-tambang potensial yang memiliki cadangan hingga 15 tahun. Adapun, rampungnya akuisisi PT Nusa Perdana Resources membuat cadangan batu bara ITMG menjadi 330 juta ton. (Bisnis Indonesia)

### **TOTL : Menurunkan Target Pendapatan dan Laba Bersih**

PT Total Bangun Persada Tbk (TOTL) merevisi atau menurunkan target pendapatan dan laba bersih yang masing-masing menjadi Rp2,6 triliun dan Rp210 miliar pada 2018. Hal ini terkait dengan mundurnya eksekusi beberapa proyek dari rencana semula, yang sebagian besar terkait masalah perizinan. Selain itu, TOTL juga memasang target pertumbuhan konservatif serta target kontrak baru sebesar Rp4 triliun pada 2019. (Bisnis Indonesia)

## Domestic & Global News

### **Penetapan Direktur Utama Pertamina**

Plt Dirut PT Pertamina (Persero) Nicke Widyawati ditetapkan untuk menggantikan Elia Massa Manik menjadi Direktur Utama Pertamina secara permanen. Pengangkatan Nicke dilakukan pagi ini, oleh Deputi Pertambangan, Industri Strategis, dan Media Kementerian BUMN Fajar Harry Sampurno. Pengangkatan Nicke juga disaksikan oleh komisaris dan direksi Pertamina yang hadir ke Kementerian BUMN. Di antaranya ada Wakil Menteri Energi dan Sumber Daya Mineral (ESDM) Arcandra Tahar, Alex Lei, dan komisaris utama Tanri Abeng. (CNBC Indonesia)

### **Pertumbuhan Ekonomi AS 2Q18 Direvisi Naik ke 4,2%**

Pertumbuhan ekonomi pada 2Q18 AS menguat dibandingkan estimasi. Belanja perangkat lunak dan penurunan impor merupakan kunci pertumbuhan ekonomi 2Q18 yang tertinggi hampir dalam 4 tahun. "PDB pada 2Q18 meningkat sebesar 4,2% y-y yang meningkat sedikit dibandingkan ekspansi sebesar 4,1% yang dilaporkan pada Juli dan tingkat tercepat sejak 3Q14. (CNBC)

## Global Economic Calendar

Date	Country	Hour Jakarta	Event	Period	Actual	Consensus	Previous
<b>Monday</b> 27 - Aug	GER	15:00	IFO Business Climate	Aug	103.8	101.8	101.7
<b>Tuesday</b> 28 - Aug	EU	15:00	M3 Money Supply YoY	Jul	4.00%	4.30%	4.40%
	US	21:00	Conf. Board Consumer Confidence	Aug	133.4	126.5	127.4
<b>Wednesday</b> 29 - Aug	US	18:00	MBA Mortgage Applications	24-Aug	-1.70%	--	4.20%
	US	19:30	GDP Annualized QoQ	2Q S	4.20%	4.00%	4.10%
<b>Thursday</b> 30 - Aug	GER	19:00	CPI YoY	Aug P		2.00%	2.00%
	US	19:30	Personal Income	Jul		0.40%	0.40%
	US	19:30	Personal Spending	Jul		0.40%	0.40%
	US	19:30	Initial Jobless Claims	25-Aug		--	210k
<b>Friday</b> 31 - Aug	JPN	06:30	Jobless Rate	Jul		2.40%	2.40%
	JPN	06:50	Industrial Production MoM	Jul P		0.20%	-1.80%
	CHN	08:00	Manufacturing PMI	Aug		51	51.2
	UK	13:00	Nationwide House PX MoM	Aug		0.00%	0.60%
	US	20:45	Chicago Purchasing Manager	Aug		63	65.5
	US	21:00	U. of Mich. Sentiment	Aug F		95.7	95.3

Source: Bloomberg

## Domestic Economic Calendar

Date	Hour Jakarta	Event	Period	Actual	Consensus	Prev.
<b>Friday</b> 31 - Aug	Tentative	Money Supply M2 YoY	Jul	--	--	5.90%

Source: Bloomberg

### DISCLAIMER

This report and any electronic access hereto are restricted and intended only for the clients and related entities of PT NH Korindo Sekuritas Indonesia. This report is only for information and recipient use. It is not reproduced, copied, or made available for others. Under no circumstances is it considered as a selling offer or solicitation of securities buying. Any recommendation contained herein may not suitable for all investors. Although the information hereof is obtained from reliable sources, its accuracy and completeness cannot be guaranteed. PT NH Korindo Sekuritas Indonesia, its affiliated companies, employees, and agents are held harmless from any responsibility and liability for claims, proceedings, action, losses, expenses, damages, or costs filed against or suffered by any person as a result of acting pursuant to the contents hereof. Neither is PT NH Korindo Sekuritas Indonesia, its affiliated companies, employees, nor agents are liable for errors, omissions, misstatements, negligence, inaccuracy contained herein.

All rights reserved by PT NH Korindo Sekuritas Indonesia



## PT. NH Korindo Sekuritas Indonesia

Member of Indonesia Stock Exchange

**Head Office :**

Wisma Korindo 7<sup>th</sup> Floor  
Jl. M.T. Haryono Kav. 62  
Pancoran, Jakarta 12780  
Indonesia  
Telp: +62 21 7976202  
Fax : +62 21 7976206

**Branch Office BSD:**

ITC BSD Blok R No.48  
Jl. Pahlawan Seribu Serpong  
Tangerang Selatan 15322  
Indonesia  
Telp : +62 21 5316 2049  
Fax : +62 21 5316 1687

**Branch Office Solo :**

Jl. Ronggowarsito No. 8  
Kota Surakarta  
Jawa Tengah 57111  
Indonesia  
Telp: +62 271 664763  
Fax : +62 271 661623

### A Member of NH Investment & Securities Global Network

Seoul | New York | Hong Kong | Singapore | Shanghai | Beijing | Hanoi |  
Jakarta