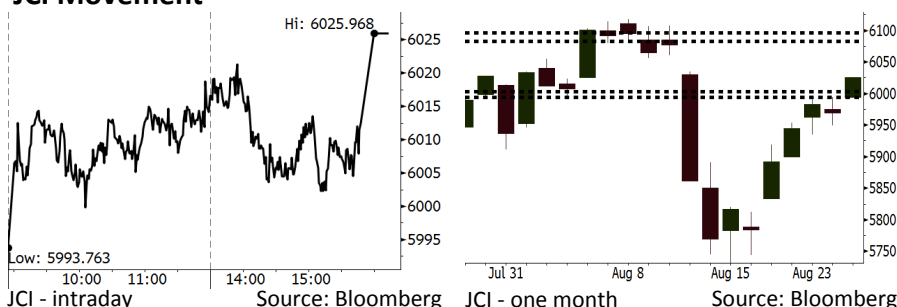


# Morning Brief

Daily | Aug 28, 2018

## JCI Movement



## IHSG (Jakarta Composite Index)

August 27	6,025.97
Chg	+57.22pts (+0.96%)
Volume (bn shares)	102.60
Value (IDR tn)	8.73
<b>Adv 216 Dec 157 Unc 240 Untr 119</b>	

Foreign Transaction (IDR bn)	
Buy	2,226
Sell	2,197
Net Buy (Sell)	29

Top Buy	NB Val.	Top Sell	NS Val.
BBCA	254.4	ADRO	22.2
BBRI	186.7	AKRA	20.4
TLKM	180.2	ERAA	17.0
ASII	87.5	TPIA	9.1
INKP	48.1	INTP	7.5

LQ-45 Index Top Gainers & Losers			
Gainers	%	Losers	%
SMGR	7.4%	SCMA	-1.9%
INTP	6.1%	BBCA	-1.2%
BBTN	5.3%	LPKR	-1.1%
TLKM	5.2%	HMSP	-1.1%
PGAS	4.8%	TPIA	-1.0%

Government Bond Yield & FX			
	Last	Chg.	
Tenor: 10 year	7.96%	0.02%	
USDIDR	14,620	-0.20%	
KRWIDR	13.13	0.11%	

Global Indexes			
Index	Last	Chg.	%
Dow Jones	26,049.64	259.29	1.01%
S&P 500	2,896.74	22.05	0.77%
Nasdaq	8,017.90	71.92	0.91%
FTSE 100	7,577.49	14.27	0.19%
CAC 40	5,479.10	46.60	0.86%
DAX	12,538.31	143.79	1.16%
Nikkei	22,799.64	197.87	0.88%
Hang Seng	28,271.27	599.40	2.17%
Shanghai	2,780.90	51.47	1.89%
KOSPI	2,299.30	6.09	0.27%
EIDO	24.14	0.26	1.09%

Commodities			
Commodity	Last	Chg.	%
Gold (USD /troy oz.)	1,211.4	6.0	0.50%
Crude Oil (USD /bbl)	68.87	0.15	0.22%
Coal Newcas(USD/ton)	110.25	1.00	0.92%
Gas (USD /mmbtu)	2.88	(0.04)	-1.41%
Nickel LME (USD /MT)	13,415	140.0	1.05%
Tin LME (USD /MT)	19,000	(100.0)	-0.52%
CPO (MYR/Ton)	2,199	(20.0)	-0.90%

## Market Recap

IHSG berhasil bergerak menguat kemarin di tengah tren penguatan mata uang global terhadap dolar AS. **Top Gainers: Infrastructure (+3.92%), Miscellaneous Industries (+2.26%), Property (+1.35%)**

Bursa global ditutup menguat kemarin yang ditopang oleh pidato The Fed. Diputuskannya perjanjian dagang baru antara AS-Meksiko juga menopang pergerakan bursa AS dan Eropa. Di sisi lain, bursa Asia juga dipengaruhi oleh kebijakan bank sentral Tiongkok dalam mengatur mata uang Yuan.

## Today's Outlook: Kesepakatan AS-Meksiko

Untuk hari ini kami mengestimasi IHSG melanjutkan penguatan dengan **support range 5994-6003** dan **resistance range 6083-6096**. Sentimen positif datang dari rally pasar global imbas dari kesepakatan dagang yang tercapai antara AS dan Meksiko. Kesepakatan baru ini akan menggantikan kesepakatan NAFTA yang dianggap Presiden Trump merugikan AS. Kesepakatan ini setidaknya mengurangi kekhawatiran global terhadap tensi perang dagang yang dapat memanaskan antara AS dan negara lain.

Adanya kesepakatan AS-Meksiko bukan hanya berdampak pada rally pasar saham global namun juga pada rally harga minyak. Selain itu, kesepakatan ini membuat dollar melemah dalam dua hari berturut-turut. Pelemahan dolar akan memberikan sentimen positif bagi pergerakan rupiah dan pasar saham Indonesia.

## Stocks Recommendation (details on the next page)

Trading Buy: UNTR, KLB, TLKM

## Company News

- TINS : Akan Meningkatkan Nilai Persediaan
- UNTR : Mempersiapkan Belanja Modal US\$1 Miliar
- MIKA : Mencatatkan Pertumbuhan Pendapatan 10,4%
- SRIL : Menargetkan Porsi Ekspor Mencapai 60%

## Domestic & Global News

Ekspor Batu Bara Capai 209,6 Juta Ton  
 AS dan Meksiko Mencapai Kesepakatan Dagang

## Indonesia Economic Data

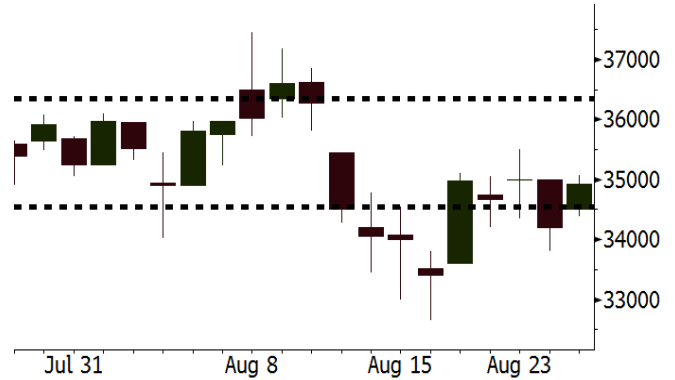
Monthly Indicator	Last	Prev.	Quarterly Indicator	Last	Prev.
BI 7 Day Rev Repo Rate	5.50%	5.25%	Real GDP	5.27%	5.06%
FX Reserve (USD bn)	118.31	119.84	Current Acc (USD bn)	(8.03)	(5.54)
Trd Balance (USD bn)	(2.03)	1.74	Govt. Spending Yoy	5.26%	2.73%
Exports Yoy	19.33%	11.47%	FDI (USD bn)	5.50	3.49
Imports Yoy	31.56%	12.66%	Business Confidence	106.28	112.39
Inflation Yoy	3.18%	3.12%	Cons. Confidence*	124.80	128.10

**UNTR** Last = 34925

**Analysis** UNTR menargetkan diversifikasi pada bisnis non-batu bara. UNTR menargetkan laba bersih dari bisnis non-batu bara berkontribusi sebesar 35%-40% pada 2021, naik dari 10% pada saat ini.

**Range** 34550 – 36350

**Action** Trading Buy. Cut Loss If Below 34550



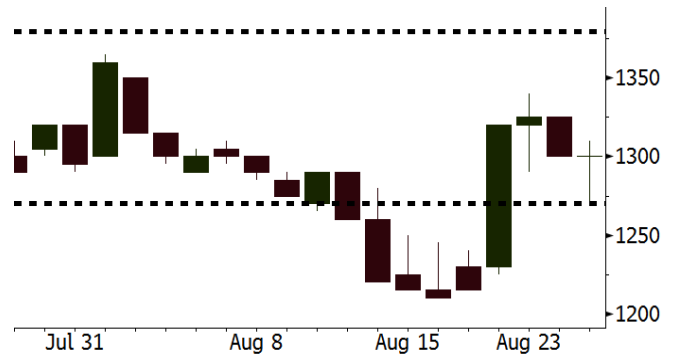
Source: Bloomberg

**KLBF** Last = 1300

**Analysis** Pelemahan dolar yang berimbas pada penguatan rupiah akan menopang pemulihan kinerja KLBF. Saat ini KLBF diperdagangkan pada P/E 25,4x, jauh di bawah rata-rata 5 tahun sebesar 34,0x.

**Range** 1270 – 1380

**Action** Trading Buy. Cut Loss If Below 1270



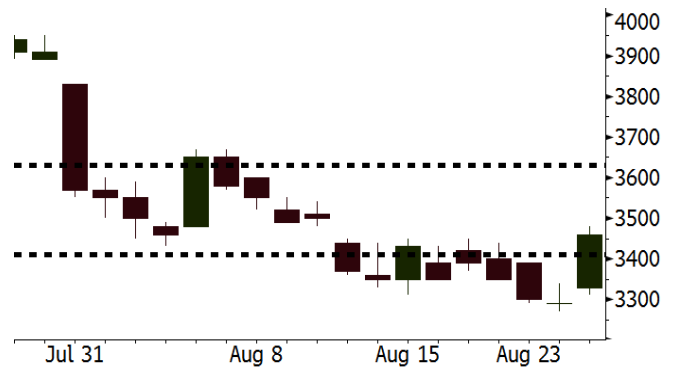
Source: Bloomberg

**TLKM** Last = 3460

**Analysis** Penurunan tajam saham TLKM sejak Juli diperkirakan sudah mencapai klimaksnya. Pergerakan saham TLKM diperkirakan akan meningkat seiring iklim kompetisi seluler yang lebih sehat di Indonesia mulai 2H18.

**Range** 3410 – 3630

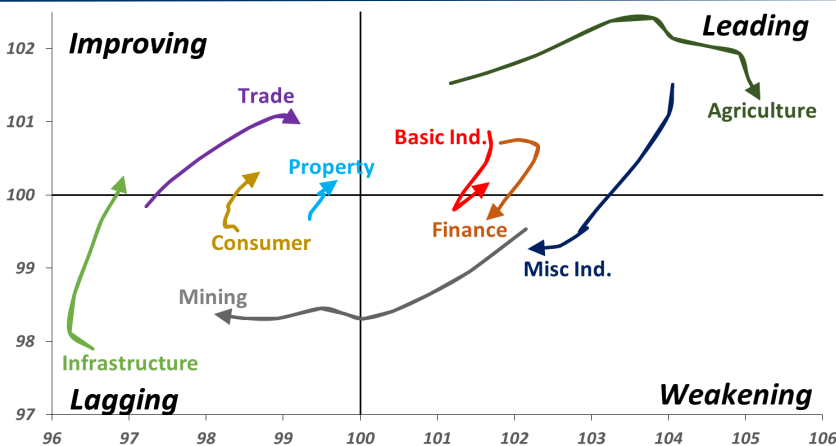
**Action** Trading buy. Cut Loss If Below 3410



Source: Bloomberg

## Sector Rotation

### Relative Rotation Graph - Last 10 Days



Source: Bloomberg

# Relative Valuation

	Last Price	End of Last Year Price	Target Price*	Rating	Upside Potential (%)	1 Year Change (%)	Market Cap (IDR tn)	Price / EPS (TTM)	Price / BVPS	Return on Equity (%)	Dividend Yield TTM (%)	Sales Growth Yoy (%)	EPS Growth Yoy (%)	Adjusted Beta
<b>JCI Index</b>	6,026	6,356				2.1	6,819.4							
<b>Finance</b>						11.2	2,056.7							
BBCA	24,775	21,900	27,650	Hold	11.6	29.9	610.8	25.3x	4.5x	18.8	1.0	5.7	8.4	1.0
BBRI	3,380	3,640	3,930	Buy	16.3	11.0	416.9	13.6x	2.5x	19.3	3.2	5.8	10.9	1.4
BMRI	6,975	8,000	7,500	Hold	7.5	5.5	325.5	13.9x	2.0x	14.5	2.9	(0.5)	28.7	1.3
BBNI	7,675	9,900	9,675	Buy	26.1	4.1	143.1	9.8x	1.5x	15.5	3.3	11.8	16.2	1.4
BBTN	2,770	3,570	3,280	Buy	18.4	(5.5)	29.3	9.2x	1.3x	15.1	2.1	14.3	11.7	1.7
BJTM	645	710	810	Buy	25.6	(5.1)	9.7	8.2x	1.2x	15.5	6.8	1.1	2.5	0.8
<b>Consumer</b>						(4.0)	1,349.1							
HMSP	3,640	4,730	4,575	Buy	25.7	(0.8)	423.4	33.3x	15.3x	46.0	2.9	5.5	1.9	1.3
GGRM	73,500	83,800	88,650	Buy	20.6	2.6	141.4	18.2x	3.2x	18.2	3.5	10.1	0.1	1.3
UNVR	43,700	55,900	44,200	Hold	1.1	(12.2)	333.4	48.3x	66.5x	139.4	2.1	(0.4)	(2.5)	1.0
ICBP	8,800	8,900	9,625	Hold	9.4	-	102.6	25.7x	5.2x	21.3	1.8	5.4	9.5	1.1
INDF	6,675	7,625	8,175	Buy	22.5	(22.6)	58.6	15.2x	1.9x	12.6	3.6	1.0	(12.5)	1.2
KLBF	1,300	1,690	1,730	Buy	33.1	(24.4)	60.9	25.4x	4.6x	18.9	1.9	3.1	(0.0)	1.3
KAEF	2,420	2,700	3,280	Buy	35.5	(24.4)	13.4	38.0x	5.4x	14.9	0.7	29.1	28.3	1.1
<b>Infrastructure</b>						(17.1)	708.49							
TLKM	3,460	4,399	4,600	Buy	32.9	(26.5)	348.8	18.3x	4.0x	22.1	4.8	0.5	(28.1)	0.8
EXCL	2,980	2,960	3,800	Buy	27.5	(17.9)	31.9	218.7x	1.5x	0.7	N/A	1.0	N/A	1.2
ISAT	3,260	4,800	6,750	Buy	107.1	(49.1)	17.7	N/A	1.4x	(2.6)	2.2	(26.8)	N/A	0.9
JSMR	4,660	6,400	6,050	Buy	29.8	(16.4)	33.8	15.2x	2.2x	14.8	1.3	42.5	2.9	1.0
TBIG	5,550	6,425	6,050	Hold	9.0	(17.8)	25.1	10.9x	7.9x	92.7	3.0	8.4	16.1	0.6
INDY	3,020	3,060	5,000	Buy	65.6	135.0	15.7	2.9x	1.1x	46.6	3.6	263.6	166.7	0.8
<b>Trade</b>						(8.4)	737.5							
UNTR	34,925	35,400	44,750	Buy	28.1	14.1	130.3	13.8x	2.6x	20.6	2.6	32.3	60.0	1.1
AKRA	3,840	6,350	8,025	Buy	109.0	(42.9)	15.4	22.0x	1.8x	22.2	5.7	21.6	(34.8)	1.3
SCMA	2,070	2,480	2,700	Buy	30.4	(9.2)	30.3	22.6x	7.1x	32.5	3.6	2.6	0.7	1.1
MNCN	960	1,285	1,550	Buy	61.5	(35.8)	13.7	9.6x	1.3x	14.6	1.6	1.8	(9.2)	1.2
LPPF	6,775	10,000	11,250	Buy	66.1	(36.1)	19.8	10.3x	8.5x	93.0	6.8	3.1	0.4	1.0
ACES	1,350	1,155	1,635	Buy	21.1	26.8	23.2	26.3x	6.5x	26.3	1.7	22.6	30.0	1.0
RALS	1,250	1,200	1,400	Hold	12.0	22.5	8.9	16.0x	2.3x	14.6	3.2	0.9	31.8	0.9
MAPI	810	620	945	Buy	16.7	16.5	13.4	22.9x	3.0x	15.5	0.5	18.0	183.0	1.0
<b>Property</b>						(10.6)	389.3							
BSDE	1,270	1,700	1,850	Buy	45.7	(30.4)	24.4	7.3x	0.9x	13.8	N/A	(27.6)	(79.9)	1.4
PWON	525	685	625	Buy	19.0	(23.4)	25.3	12.0x	2.3x	20.5	1.1	14.4	25.4	1.2
CTRA	890	1,185	1,130	Buy	27.0	(25.2)	16.5	22.6x	1.2x	5.6	1.6	(0.8)	(49.0)	1.4
SMRA	690	945	1,050	Buy	52.2	(36.7)	10.0	29.9x	1.5x	5.2	0.7	(2.5)	(40.0)	1.5
WSKT	1,940	2,210	2,810	Buy	44.8	(13.8)	26.3	4.5x	1.6x	39.6	2.9	47.3	134.6	1.4
PTPP	1,895	2,640	3,850	Buy	103.2	(32.3)	11.7	8.6x	1.0x	12.5	2.5	17.0	(16.3)	1.3
WIKA	1,590	1,550	2,150	Buy	35.2	(20.1)	14.3	11.1x	1.1x	10.5	1.7	36.8	18.7	1.0
ADHI	1,510	1,885	2,160	Buy	43.0	(25.6)	5.4	9.4x	0.9x	10.1	1.9	39.7	282.5	1.1
<b>Misc Ind.</b>						(4.9)	380.6							
ASII	7,575	8,300	9,300	Buy	22.8	(5.3)	306.7	15.4x	2.4x	16.3	2.4	14.8	11.3	1.3
<b>Basic Ind.</b>						36.8	646.0							
INTP	17,500	21,950	21,575	Buy	23.3	(10.0)	64.4	49.1x	2.9x	5.7	4.0	(0.9)	(60.6)	1.4
SMGR	9,400	9,900	11,550	Buy	22.9	(10.7)	55.8	29.5x	1.9x	6.6	1.4	4.7	(10.9)	1.2
CPIN	4,930	3,000	4,200	Hold	(14.8)	70.6	80.8	23.7x	4.7x	21.3	1.1	2.7	59.1	1.0
JPFA	2,150	1,300	2,000	Hold	(7.0)	87.8	25.2	15.2x	2.8x	18.3	2.3	18.2	142.5	0.8
MAIN	1,395	740	780	Sell	(44.1)	51.6	3.1	21.7x	1.7x	7.9	2.7	13.5	350.0	1.2
KRAS	408	424	500	Buy	22.5	(28.4)	7.9	N/A	0.3x	(2.3)	N/A	34.7	72.4	1.1
TPIA	5,000	6,000	6,275	Buy	25.5	9.6	89.2	21.1x	3.5x	19.1	1.6	9.9	(36.3)	0.6
BRPT	1,790	2,260	2,420	Buy	35.2	(9.1)	31.8	21.8x	1.6x	8.9	1.4	9.8	(7.3)	1.1
<b>Mining</b>						30.8	446.6							
ADRO	1,895	1,860	2,500	Buy	31.9	0.3	60.6	9.1x	1.2x	13.3	5.7	3.9	(12.1)	1.1
PTBA	4,060	2,460	5,375	Buy	32.4	57.7	46.8	8.0x	3.4x	43.4	7.8	17.4	49.1	1.1
ITMG	25,900	20,700	32,400	Buy	25.1	31.1	29.3	7.9x	2.2x	27.6	12.1	8.0	(10.0)	1.0
INCO	3,900	2,890	5,325	Buy	36.5	33.1	38.8	68.5x	1.4x	1.9	N/A	28.3	N/A	1.2
ANTM	895	625	985	Hold	10.1	25.2	21.5	57.3x	1.1x	2.0	0.2	247.2	3550.0	1.1
TINS	810	775	1,240	Buy	53.1	(10.5)	6.0	12.1x	1.0x	8.3	2.9	(0.6)	(18.1)	1.0
ELSA	364	372	625	Buy	71.7	42.2	2.7	7.4x	0.8x	12.1	1.4	46.5	783.3	1.4
<b>Agriculture</b>						(6.5)	105.2							
AALI	13,550	13,150	14,800	Hold	9.2	(10.6)	26.1	14.9x	1.4x	9.7	3.5	8.9	(23.3)	0.6
LSIP	1,375	1,420	1,380	Hold	0.4	-	9.4	17.7x	1.1x	6.6	3.3	(28.5)	(47.6)	0.6

\* Target Price for December 2018

Source: Bloomberg, NHKS Research

### **TINS : Akan Meningkatkan Nilai Persediaan**

PT Timah Tbk (TINS) akan meningkatkan nilai persediaan timah berkadar rendah menjadi Rp3,2 triliun seiring dengan pengembangan smelter *fuming* dan teknologi *asphalt*. Pengembangan smelter bernilai Rp55 miliar ini bertujuan untuk mengolah kembali timah berkadar rendah menjadi produk komersial. Sedangkan teknologi *asphalt* bertujuan untuk meningkatkan kadar timah dari proses *fuming* dan akan rampung pada 2020. (Bisnis Indonesia)

### **MIKA : Mencatatkan Pertumbuhan Pendapatan 10,4%**

PT Mitra Keluarga Karyasehat Tbk (MIKA) mencatatkan pertumbuhan pendapatan menjadi Rp1,4 miliar (+10,4% y-y) pada semester I. Pertumbuhan kinerja ini ditopang oleh naiknya kontribusi pendapatan dari unit Rumah Kasih Indonesia menjadi 9,5%. Namun margin unit Rumah Kasih Indonesia yang lebih rendah menekan margin laba kotor menjadi 35,6%. Di sisi lain, MIKA berhasil menjaga pertumbuhan volume pasien. (Kontan)

### **UNTR : Mempersiapkan Belanja Modal US\$1 Miliar**

PT United Tractors Tbk (UNTR) tengah mempersiapkan belanja modal sebesar US\$1 miliar untuk keperluan ekspansi hingga 2019. Dana sebesar US\$917,9 juta dialokasikan untuk mengakuisisi tambang Martabe, yang ditargetkan akan rampung paling lambat pada Januari 2019. Untuk itu, UNTR memilih opsi pendanaan kas internal serta pinjaman perbankan. Adapun pada level konsolidasi, kas UNTR mencapai Rp25 triliun. (Kontan)

### **SRIL : Menargetkan Porsi Ekspor Mencapai 60%**

PT Sri Rejeki Isman Tbk (SRIL) menargetkan pertumbuhan porsi ekspor 2018 hingga mencapai 60% dari total penjualan. SRIL akan menggenjot penjualan ekspornya ke kawasan Asia terkait dengan kestabilan negara tersebut dalam menghadapi masalah global. Selain itu, SRIL juga akan menormalisasi kapasitas produksi yang baru, melakukan efisiensi serta berinovasi dalam pengembangan produk yang bernilai tambah tinggi. (Bisnis Indonesia)

## Domestic & Global News

### **Ekspor Batu Bara Capai 209,6 Juta Ton**

Direktorat Jenderal Mineral dan Batu Bara (Ditjen Minerba) Kementerian ESDM mencatat realisasi ekspor batu bara hingga Juni 2018 mencapai 209,6 juta ton. Sementara untuk alokasi batu bara dalam negeri (Domestic Market Obligation/DMO) mencapai 61,2 juta ton hingga Juli 2018. Capaian ini meningkat dibandingkan Juni yang mencapai sebesar 49,7 juta ton. Direktur Jenderal Minerba KESDM Bambang Gatot mengatakan, dari jumlah tersebut sebanyak 55,4 juta ton diperuntukan bagi pembangkit listrik dan 5,8 juta ton untuk industri lainnya. (CNBC Indonesia)

### **AS dan Meksiko Mencapai Kesepakatan Dagang**

Pada Senin, 27/08/18, AS dan Meksiko menyepakati perjanjian perdagangan yang menggantikan NAFTA: kesepakatan dagang antara kedua negara ini dan Kanada pada saat ini. Presiden Donald Trump mengatakan bahwa kesepakatan tersebut akan disebut The United States-Mexico Trade Agreement dan menghapus kesepakatan NAFTA. Trump menambahkan bahwa perjanjian tersebut akan membantu sektor pertanian dan manufaktur. (CNBC)

## Global Economic Calendar

Date	Country	Hour Jakarta	Event	Period	Actual	Consensus	Previous
<b>Monday</b> 27 - Aug	GER	15:00	IFO Business Climate	Aug	103.8	101.8	101.7
<b>Tuesday</b> 28 - Aug	EU	15:00	M3 Money Supply YoY	Jul		4.30%	4.40%
	US	21:00	Conf. Board Consumer Confidence	Aug		126.5	127.4
<b>Wednesday</b> 29 - Aug	US	18:00	MBA Mortgage Applications	24-Aug		--	4.20%
	US	19:30	GDP Annualized QoQ	2Q S		4.00%	4.10%
<b>Thursday</b> 30 - Aug	GER	19:00	CPI YoY	Aug P		2.00%	2.00%
	US	19:30	Personal Income	Jul		0.40%	0.40%
	US	19:30	Personal Spending	Jul		0.40%	0.40%
	US	19:30	Initial Jobless Claims	25-Aug		--	210k
<b>Friday</b> 31 - Aug	JPN	06:30	Jobless Rate	Jul		2.40%	2.40%
	JPN	06:50	Industrial Production MoM	Jul P		0.20%	-1.80%
	CHN	08:00	Manufacturing PMI	Aug		51	51.2
	UK	13:00	Nationwide House PX MoM	Aug		0.00%	0.60%
	US	20:45	Chicago Purchasing Manager	Aug		63	65.5
	US	21:00	U. of Mich. Sentiment	Aug F		95.7	95.3

Source: Bloomberg

## Domestic Economic Calendar

Date	Hour Jakarta	Event	Period	Actual	Consensus	Prev.
<b>Friday</b> 31 - Aug	Tentative	Money Supply M2 YoY	Jul	--	--	5.90%

Source: Bloomberg

### DISCLAIMER

This report and any electronic access hereto are restricted and intended only for the clients and related entities of PT NH Korindo Sekuritas Indonesia. This report is only for information and recipient use. It is not reproduced, copied, or made available for others. Under no circumstances is it considered as a selling offer or solicitation of securities buying. Any recommendation contained herein may not suitable for all investors. Although the information hereof is obtained from reliable sources, its accuracy and completeness cannot be guaranteed. PT NH Korindo Sekuritas Indonesia, its affiliated companies, employees, and agents are held harmless from any responsibility and liability for claims, proceedings, action, losses, expenses, damages, or costs filed against or suffered by any person as a result of acting pursuant to the contents hereof. Neither is PT NH Korindo Sekuritas Indonesia, its affiliated companies, employees, nor agents are liable for errors, omissions, misstatements, negligence, inaccuracy contained herein.

All rights reserved by PT NH Korindo Sekuritas Indonesia



## PT. NH Korindo Sekuritas Indonesia

Member of Indonesia Stock Exchange

**Head Office :**

Wisma Korindo 7<sup>th</sup> Floor  
Jl. M.T. Haryono Kav. 62  
Pancoran, Jakarta 12780  
Indonesia  
Telp: +62 21 7976202  
Fax : +62 21 7976206

**Branch Office BSD:**

ITC BSD Blok R No.48  
Jl. Pahlawan Seribu Serpong  
Tangerang Selatan 15322  
Indonesia  
Telp : +62 21 5316 2049  
Fax : +62 21 5316 1687

**Branch Office Solo :**

Jl. Ronggowarsito No. 8  
Kota Surakarta  
Jawa Tengah 57111  
Indonesia  
Telp: +62 271 664763  
Fax : +62 271 661623

### A Member of NH Investment & Securities Global Network

Seoul | New York | Hong Kong | Singapore | Shanghai | Beijing | Hanoi |  
Jakarta