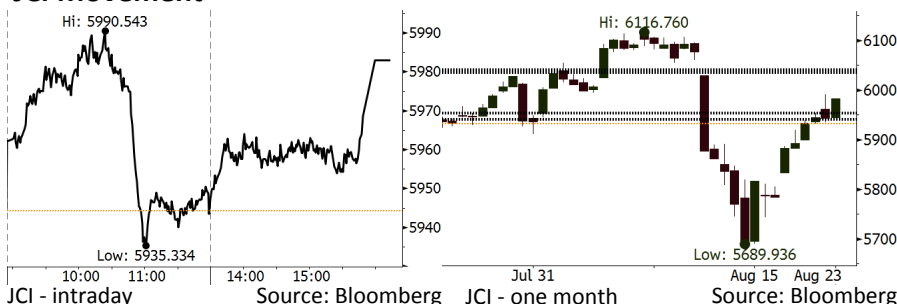


Morning Brief

Daily | Aug 24, 2018

JCI Movement



IHSG (Jakarta Composite Index)

August 23	5,982.99
Chg	+38.68pts (+0.65%)
Volume (bn shares)	89.28
Value (IDR tn)	9.53
Adv 172 Dec 203 Unc 238 Untr 116	

Foreign Transaction		(IDR bn)
Buy		3,748
Sell		3,196
Net Buy (Sell)		552

Top Buy	NB Val.	Top Sell	NS Val.
BBCA	435.2	TLKM	92.4
BBRI	224.0	UNTR	52.3
INKP	105.5	BBNI	40.5
ASII	65.9	ERAA	24.2
INDF	25.0	UNVR	21.6

LQ-45 Index		Top Gainers & Losers	
Gainers	%	Losers	%
INTP	7.6%	LPPF	-4.3%
BSDE	7.5%	ITMG	-4.2%
SMGR	5.2%	AKRA	-3.4%
PGAS	5.2%	HMSP	-2.1%
ANTM	4.2%	EXCL	-2.0%

Government Bond Yield & FX		
	Last	Chg.
Tenor: 10 year	7.90%	0.06%
USDIDR	14,638	0.44%
KRWIDR	13.04	0.13%

Global Indexes			
Index	Last	Chg.	%
Dow Jones	25,656.98	(76.62)	-0.30%
S&P 500	2,856.98	(4.84)	-0.17%
Nasdaq	7,878.46	(10.64)	-0.14%
FTSE 100	7,563.22	(11.02)	-0.15%
CAC 40	5,419.33	(1.28)	-0.02%
DAX	12,365.58	(20.12)	-0.16%
Nikkei	22,410.82	48.27	0.22%
Hang Seng	27,790.46	(137.12)	-0.49%
Shanghai	2,724.63	10.02	0.37%
KOSPI	2,282.60	9.27	0.41%
EIDO	23.45	(0.23)	-0.97%

Commodities			
Commodity	Last	Chg.	%
Gold (USD /troy oz.)	1,185.6	(10.2)	-0.86%
Crude Oil (USD /bbl)	67.83	(0.03)	-0.04%
Coal Newcas(USD/ton)	108.80	0.05	0.05%
Gas (USD /mmbtu)	2.96	0.01	0.27%
Nickel LME (USD /MT)	13,275	(250.0)	-1.85%
Tin LME (USD /MT)	19,100	(270.0)	-1.39%
CPO (MYR/Ton)	2,218	(23.0)	-1.03%

Market Recap

IHSG ditutup menguat kemarin di tengah diberlakukannya tarif impor produk Tiongkok oleh AS. **Top Gainers: Finance (+2.10%), Basic Industry (+1.49%), Property (+1.33%)**

Bursa global kemarin ditekan oleh meningkatnya tensi perang dagang terkait keputusan AS untuk memberlakukan tarif terhadap produk impor Tiongkok senilai US\$16 miliar. Selain itu, bursa AS juga ditekan oleh masalah hukum yang menerpa Presiden Trump.

Today's Outlook: Potensi Upgrade oleh S&P

Untuk hari ini kami mengestimasi IHSG bergerak menguat dengan **support range 5942-5952 dan resistance range 6035-6040**. Sentimen positif datang dari pernyataan lembaga pemeringkat rating, Standard & Poor's (S&P) bahwa Indonesia dapat memperoleh *upgrade* rating jika mampu memastikan kondisi fiskal dan ukuran metrik eksternal yang lebih kuat serta mampu mempertahankan pertumbuhan ekonomi. Selain itu, S&P juga menyatakan bahwa asumsi anggaran (APBN) 2019 oleh Presiden Joko Widodo sangat realistis.

Di sisi lain, pasar juga masih akan mencermati perkembangan terkini terkait perang dagang AS-Tiongkok. Keputusan AS yang kembali menerapkan tarif baru pada produk Tiongkok berpotensi memberikan kekhawatiran baru bahwa rencana perundingan kedua negara dapat saja menemui jalan buntu.

Stocks Recommendation (details on the next page)

Trading Buy: UNTR, ANTM, BBNI

Company News

- WEGE : Merealisasikan 75% Target Kontrak Baru
- UNTR : Telah Mencapai 63,9% dari Target 2018
- PTBA : Memulai Penjualan Batu Bara Premium
- ADRO : Mencatatkan Penurunan Produksi 4%

Domestic & Global News

- Sentuh Rp14.637/US\$, Rupiah Terparah Sejak 2015
- Tarif Impor Memperparah Perang Dagang AS - Tiongkok

Indonesia Economic Data

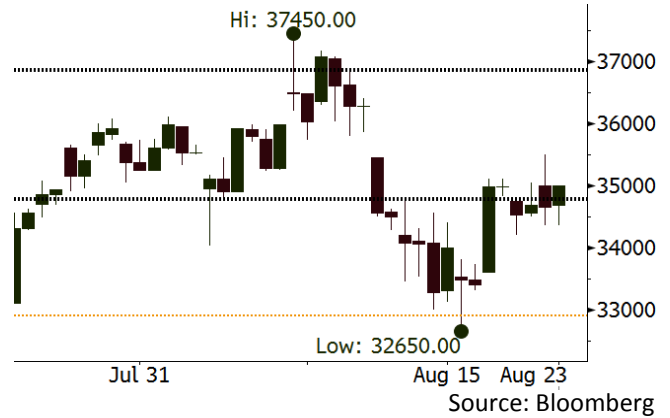
Monthly Indicator	Last	Prev.	Quarterly Indicator	Last	Prev.
BI 7 Day Rev Repo Rate	5.50%	5.25%	Real GDP	5.27%	5.06%
FX Reserve (USD bn)	118.31	119.84	Current Acc (USD bn)	(8.03)	(5.54)
Trd Balance (USD bn)	(2.03)	1.74	Govt. Spending Yoy	5.26%	2.73%
Exports Yoy	19.33%	11.47%	FDI (USD bn)	5.50	3.49
Imports Yoy	31.56%	12.66%	Business Confidence	106.28	112.39
Inflation Yoy	3.18%	3.12%	Cons. Confidence*	124.80	128.10

UNTR Last = 35000

Analysis UNTR diperkirakan mampu mempertahankan pertumbuhan kinerja yang baik hingga 2019 didorong oleh kebijakan pemerintah untuk meningkatkan produksi batu bara 2019. Permintaan alat berat dan jasa penambangan akan semakin atraktif.

Range 34775 - 36850

Action Trading Buy. Cut Loss If Below 34775

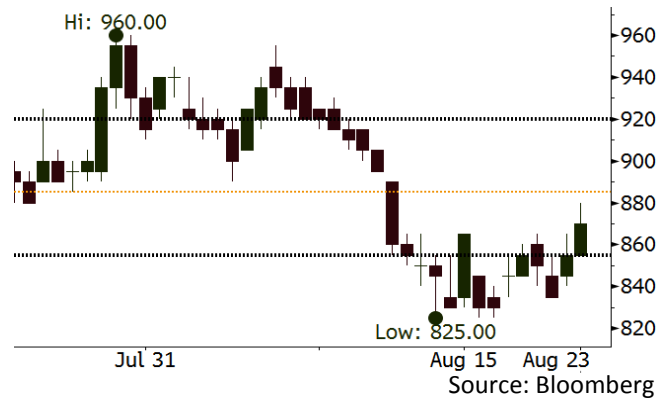


ANTM Last = 870

Analysis Pemerintah Indonesia menargetkan untuk menyelesaikan semua kesepakatan terkait pengambilalihan saham Freeport Indonesia pada September. Kondisi ini akan mempercepat sinergi antara ANTM dan Freeport Indonesia dalam hal bisnis anoda slime.

Range 855 - 920

Action Trading Buy. Cut Loss If Below 855

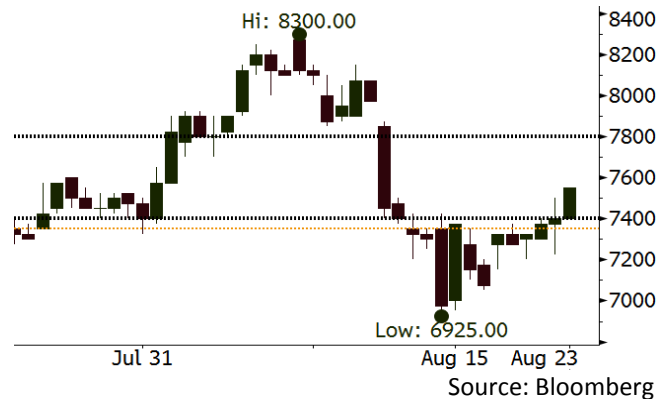


BBNI Last = 7550

Analysis BBNI mampu mencetak akselerasi laba bersih pada 2Q18. Pertumbuhan laba bersih tercatat sebesar 19,0%, lebih tinggi dibandingkan 13,0% pada 1Q18. Kinerja ini ditopang oleh kenaikan NIM dari 5,5% pada 1Q18 menjadi 5,6% pada 2Q18.

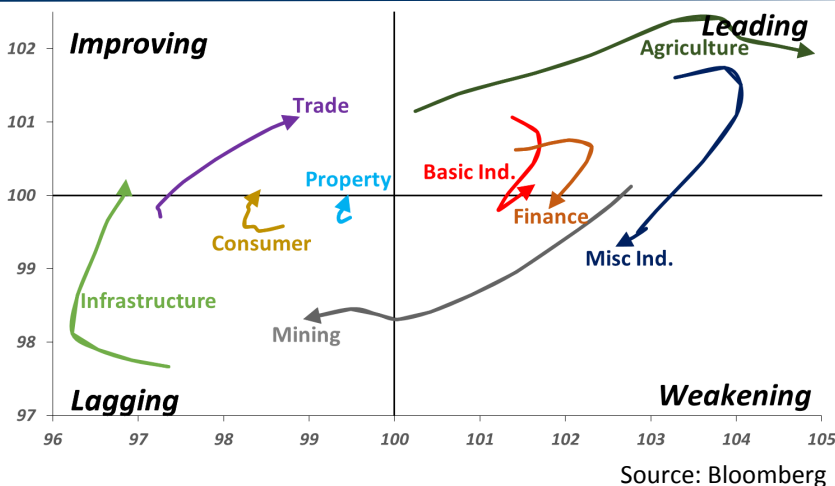
Range 7400 - 7800

Action Trading buy. Cut Loss If Below 7400



Sector Rotation

Relative Rotation Graph - Last 10 Days



Relative Valuation

	Last Price	End of Last Year Price	Target Price*	Rating	Upside Potential (%)	1 Year Change (%)	Market Cap (IDR tn)	Price / EPS (TTM)	Price / BVPS	Return on Equity (%)	Dividend Yield TTM (%)	Sales Growth Yoy (%)	EPS Growth Yoy (%)	Adjusted Beta
JCI Index	5,983	6,356				1.5	6,768.9							
Finance						9.6	2,022.2							
BBCA	24,575	21,900	27,650	Hold	12.5	29.7	605.9	25.1x	4.4x	18.8	1.0	5.7	8.4	1.0
BBRI	3,270	3,640	3,930	Buy	20.2	7.4	403.3	13.1x	2.4x	19.3	3.3	5.8	10.9	1.4
BMRI	6,850	8,000	7,500	Hold	9.5	3.8	319.7	13.7x	1.9x	14.5	2.9	(0.5)	28.7	1.4
BBNI	7,550	9,900	9,675	Buy	28.1	1.7	140.8	9.6x	1.4x	15.5	3.4	11.8	16.2	1.4
BBTN	2,640	3,570	3,280	Buy	24.2	(7.0)	28.0	8.8x	1.2x	15.1	2.2	14.3	11.7	1.7
BJTM	635	710	810	Buy	27.6	(9.3)	9.5	8.1x	1.2x	15.5	6.9	1.1	2.5	0.9
Consumer						(2.2)	1,361.8							
HMSP	3,720	4,730	4,575	Buy	23.0	2.2	432.7	34.0x	15.6x	46.0	2.9	5.5	1.9	1.3
GGRM	75,525	83,800	88,650	Buy	17.4	5.9	145.3	18.7x	3.3x	18.2	3.4	10.1	0.1	1.3
UNVR	43,350	55,900	44,200	Hold	2.0	(12.4)	330.8	47.9x	66.0x	139.4	2.1	(0.4)	(2.5)	1.1
ICBP	8,925	8,900	9,625	Hold	7.8	3.8	104.1	26.0x	5.3x	21.3	1.8	5.4	9.5	1.1
INDF	6,600	7,625	8,175	Buy	23.9	(21.4)	58.0	15.1x	1.9x	12.6	3.6	1.0	(12.5)	1.2
KLBF	1,325	1,690	1,730	Buy	30.6	(23.2)	62.1	25.8x	4.7x	18.9	1.9	3.1	(0.0)	1.2
KAEF	2,420	2,700	3,280	Buy	35.5	(23.4)	13.4	38.0x	5.4x	14.9	0.7	29.1	28.3	1.1
Infrastructure						(20.0)	687.12							
TLKM	3,300	4,399	4,600	Buy	39.4	(30.3)	332.6	17.4x	3.8x	22.1	5.1	0.5	(28.1)	0.9
EXCL	2,990	2,960	3,800	Buy	27.1	(14.8)	32.0	219.4x	1.5x	0.7	N/A	1.0	N/A	1.2
ISAT	3,230	4,800	6,750	Buy	109.0	(49.5)	17.6	N/A	1.4x	(2.6)	2.3	(26.8)	N/A	0.9
JSMR	4,610	6,400	6,050	Buy	31.2	(17.3)	33.5	15.0x	2.1x	14.8	1.3	42.5	2.9	1.0
TBIG	5,700	6,425	6,050	Hold	6.1	(16.2)	25.8	11.2x	8.1x	92.7	3.0	8.4	16.1	0.7
INDY	3,020	3,060	5,000	Buy	65.6	152.7	15.7	2.9x	1.1x	46.6	3.6	263.6	166.7	0.8
Trade						(7.8)	740.5							
UNTR	35,000	35,400	42,350	Buy	21.0	14.8	130.6	13.8x	2.7x	20.6	2.6	32.3	60.0	1.1
AKRA	3,960	6,350	8,025	Buy	102.7	(40.0)	15.9	22.7x	1.9x	22.2	5.6	21.6	(34.8)	1.3
SCMA	2,020	2,480	2,700	Buy	33.7	(11.8)	29.5	22.1x	7.0x	32.5	3.7	2.6	0.7	1.1
MNCN	985	1,285	1,550	Buy	57.4	(34.3)	14.1	9.8x	1.3x	14.6	1.5	1.8	(9.2)	1.2
LPPF	6,750	10,000	11,250	Buy	66.7	(38.1)	19.7	10.3x	8.4x	93.0	6.8	3.1	0.4	1.0
ACES	1,385	1,155	1,635	Buy	18.1	31.3	23.8	26.9x	6.7x	26.3	1.6	22.6	30.0	1.0
RALS	1,310	1,200	1,400	Hold	6.9	27.2	9.3	16.8x	2.4x	14.6	3.1	0.9	31.8	0.9
MAPI	855	620	945	Hold	10.5	27.6	14.2	24.2x	3.2x	15.5	0.5	18.0	183.0	1.0
Property						(11.3)	382.7							
BSDE	1,290	1,700	1,850	Buy	43.4	(29.1)	24.8	7.4x	1.0x	13.8	N/A	(27.6)	(79.9)	1.3
PWON	530	685	625	Buy	17.9	(20.3)	25.5	12.1x	2.3x	20.5	1.1	14.4	25.4	1.2
CTRA	895	1,185	1,130	Buy	26.3	(24.8)	16.6	22.7x	1.2x	5.6	1.6	(0.8)	(49.0)	1.4
SMRA	690	945	1,050	Buy	52.2	(35.8)	10.0	29.9x	1.5x	5.2	0.7	(2.5)	(40.0)	1.5
WSKT	1,930	2,210	2,810	Buy	45.6	(14.6)	26.2	4.5x	1.6x	39.6	3.0	47.3	134.6	1.4
PTPP	1,850	2,640	3,850	Buy	108.1	(33.7)	11.5	8.4x	1.0x	12.5	2.5	17.0	(16.3)	1.3
WIKA	1,600	1,550	2,150	Buy	34.4	(19.6)	14.4	11.2x	1.1x	10.5	1.7	36.8	18.7	1.0
ADHI	1,495	1,885	2,160	Buy	44.5	(27.1)	5.3	9.3x	0.9x	10.1	1.9	39.7	282.5	1.1
Misc Ind.						(6.2)	374.9							
ASII	7,425	8,300	9,300	Buy	25.3	(6.9)	300.6	15.1x	2.4x	16.3	2.5	14.8	11.3	1.3
Basic Ind.						37.1	650.4							
INTP	17,000	21,950	21,575	Buy	26.9	(13.7)	62.6	47.7x	2.8x	5.7	4.1	(0.9)	(60.6)	1.4
SMGR	9,075	9,900	11,550	Buy	27.3	(15.6)	53.8	28.5x	1.9x	6.6	1.5	4.7	(10.9)	1.1
CPIN	5,300	3,000	4,200	Sell	(20.8)	87.3	86.9	25.5x	5.1x	21.3	1.1	2.7	59.1	1.0
JPFA	2,220	1,300	2,000	Hold	(9.9)	93.9	26.0	15.7x	2.9x	18.3	2.3	18.2	142.5	0.7
MAIN	1,485	740	780	Sell	(47.5)	59.7	3.3	23.1x	1.8x	7.9	2.6	13.5	350.0	1.1
KRAS	404	424	500	Buy	23.8	(30.9)	7.8	N/A	0.3x	(2.3)	N/A	34.7	72.4	1.1
TPIA	5,075	6,000	6,275	Buy	23.6	10.9	90.5	21.4x	3.6x	19.1	1.6	9.9	(36.3)	0.6
BRPT	1,830	2,260	2,420	Buy	32.2	(5.2)	32.6	22.2x	1.6x	8.9	1.3	9.8	(7.3)	1.1
Mining						28.5	445.2							
ADRO	1,940	1,860	2,500	Buy	28.9	(1.3)	62.1	9.3x	1.2x	13.3	5.6	3.9	(12.1)	1.1
PTBA	4,040	2,460	5,375	Buy	33.0	53.0	46.5	8.0x	3.3x	43.4	7.9	17.4	49.1	1.1
ITMG	25,675	20,700	32,400	Buy	26.2	26.9	29.0	7.8x	2.1x	27.6	12.2	8.0	(10.0)	1.1
INCO	4,020	2,890	5,325	Buy	32.5	37.7	39.9	70.5x	1.5x	1.9	N/A	28.3	N/A	1.2
ANTM	870	625	985	Hold	13.2	17.6	20.9	55.7x	1.1x	2.0	0.2	247.2	3550.0	1.1
TINS	795	775	1,240	Buy	56.0	(13.1)	5.9	11.9x	1.0x	8.3	3.0	(0.6)	(18.1)	1.1
ELSA	360	372	625	Buy	73.6	34.3	2.6	7.3x	0.8x	12.1	1.4	46.5	783.3	1.4
Agriculture						(7.3)	104.0							
AALI	13,600	13,150	14,800	Hold	8.8	(9.3)	26.2	15.0x	1.4x	9.7	3.5	8.9	(23.3)	0.5
LSIP	1,370	1,420	1,380	Hold	0.7	(0.4)	9.3	17.7x	1.1x	6.6	3.3	(28.5)	(47.6)	0.6

* Target Price for December 2018

Source: Bloomberg, NHKS Research

WEGE : Merealisasikan 75% Target Kontrak Baru

PT Wijaya Karya Bangunan Gedung Tbk (WEGE) telah mencatatkan perolehan kontrak baru sebesar Rp5,95 triliun hingga Juli 2018. Pencapaian ini setara dengan 76% dari target 2018 sebesar Rp7,82 triliun. Pada Juli, perolehan kontrak baru WEGE mencapai Rp2,8 triliun yang terdiri dari beberapa proyek. Selain itu, WEGE juga mengalokasikan belanja modal sebesar Rp383 miliar untuk investasi di bidang properti dan rumah sakit. (Kontan)

PTBA : Memulai Penjualan Batu Bara Premium

PT Bukit Asam Tbk (PTBA) memulai penjualan batu bara premium pada Agustus 2018. Batu bara ini memiliki tingkat kalori 6.100-6.700 Kcal/kg. Pada 2018, PTBA menargetkan penjualan 1 juta ton batu bara premium sekaligus untuk meningkatkan porsi ekspor. Pada Agustus, PTBA telah mengirimkan produk premium tersebut ke Taiwan sebesar 150.000 ton dan Jepang 75.000 ton. (Bisnis Indonesia)

UNTR : Telah Mencapai 63,9% dari Target 2018

PT United Tractors Tbk (UNTR) mencatatkan penjualan alat berat sebanyak 2.876 unit (+39,54% y-y) pada Januari-Juli 2018. Penjualan tersebut telah mencapai 63,91% dari target 2018 yang sebesar 4.500 unit. Pencapaian ini berasal dari sektor tambang sebesar 55%, konstruksi 21%, perkebunan 15% dan kehutanan 9%. Selain itu dalam 7 bulan pertama ini, pangsa pasar UNTR mencapai 36%. (Bisnis Indonesia)

ADRO : Mencatatkan Penurunan Produksi 4%

PT Adaro Energy Tbk (ADRO) mencatatkan volume produksi batu bara sebesar 24,06 juta ton (-4% y-y) pada semester I. Penurunan kinerja ini diakibatkan oleh banyaknya hujan lebat pada kuartal I. Volume penjualan pada semester I juga tercatat turun menjadi 23,8 juta ton (-6% y-y). Namun, tren peningkatan harga batu bara membuat pendapatan bersih ADRO tercatat naik menjadi US\$1,62 miliar (+4% y-y) pada semester I. (Kontan)

Domestic & Global News

Sentuh Rp14.637/US\$, Rupiah Terparah Sejak 2015

Nilai tukar rupiah terhadap dolar AS ditutup di level Rp14.625, namun pergerakan nilai tukar rupiah terlemahnya sempat menembus level Rp14.637 per US\$. Angka tersebut merupakan terendah sejak Oktober 2015. Kemarin rupiah bergerak di level terkuatnya, yaitu Rp14.595/US\$ tepatnya sekitar pukul 09.00 WIB. (CNBC Indonesia)

Tarif Impor Memperparah Perang Dagang AS - Tiongkok

Penetapan tarif impor senilai US\$16 miliar oleh AS terhadap produk Tiongkok memantik Tiongkok untuk memberlakukan tarif impor dengan nilai yang sama terhadap produk AS. AS mulai menerapkan tarif impor sebesar 25% terhadap 279 produk Tiongkok. Beberapa produk tersebut adalah semikonduktor, bahan kimia, plastik, sepeda motor, dan skuter elektrik. Sementara itu, Tiongkok mengenakan tarif impor senilai US\$16 miliar terhadap produk AS yang meliputi bahan bakar, baja, otomotif, dan peralatan medis. (CNBC)

Date	Country	Hour Jakarta	Event	Period	Actual	Consensus	Previous
Monday 20 - Aug	GER	13:00	PPI YoY	Jul	3.00%	--	3.00%
Wednesday 22 - Aug	JPN	11:30	All Industry Activity Index MoM	Jun	-0.80%	--	0.10%
	USA	18:00	MBA Mortgage Applications	17-Aug	4.20%	--	-2.00%
	USA	21:00	Existing Home Sales	Jul	5.34m	5.45m	5.38m
Thursday 23 - Aug	USA	19:30	Initial Jobless Claims	18-Aug	210k	--	--
	EU	21:00	Consumer Confidence	Aug	-1.9	--	-0.6
	USA	21:00	New Home Sales	Jul	627k	650k	631k
	USA	21:00	New Home Sales MoM	Jul	-1.70%	3.00%	-5.30%
Friday 24 - Aug	JPN	06:30	Natl CPI YoY	Jul	0.90%	--	0.70%
	GER	13:00	GDP SA QoQ	2Q		--	0.50%
	USA	19:30	Durable Goods Orders	Jul		1.00%	0.80%

Source: Bloomberg

DISCLAIMER

This report and any electronic access hereto are restricted and intended only for the clients and related entities of PT NH Korindo Sekuritas Indonesia. This report is only for information and recipient use. It is not reproduced, copied, or made available for others. Under no circumstances is it considered as a selling offer or solicitation of securities buying. Any recommendation contained herein may not suitable for all investors. Although the information hereof is obtained from reliable sources, its accuracy and completeness cannot be guaranteed. PT NH Korindo Sekuritas Indonesia, its affiliated companies, employees, and agents are held harmless from any responsibility and liability for claims, proceedings, action, losses, expenses, damages, or costs filed against or suffered by any person as a result of acting pursuant to the contents hereof. Neither is PT NH Korindo Sekuritas Indonesia, its affiliated companies, employees, nor agents are liable for errors, omissions, misstatements, negligence, inaccuracy contained herein.

All rights reserved by PT NH Korindo Sekuritas Indonesia



PT. NH Korindo Sekuritas Indonesia

Member of Indonesia Stock Exchange

Head Office :

Wisma Korindo 7th Floor
Jl. M.T. Haryono Kav. 62
Pancoran, Jakarta 12780
Indonesia
Telp: +62 21 7976202
Fax : +62 21 7976206

Branch Office BSD:

ITC BSD Blok R No.48
Jl. Pahlawan Seribu Serpong
Tangerang Selatan 15322
Indonesia
Telp : +62 21 5316 2049
Fax : +62 21 5316 1687

Branch Office Solo :

Jl. Ronggowarsito No. 8
Kota Surakarta
Jawa Tengah 57111
Indonesia
Telp: +62 271 664763
Fax : +62 271 661623

A Member of NH Investment & Securities Global Network

Seoul | New York | Hong Kong | Singapore | Shanghai | Beijing | Hanoi |
Jakarta