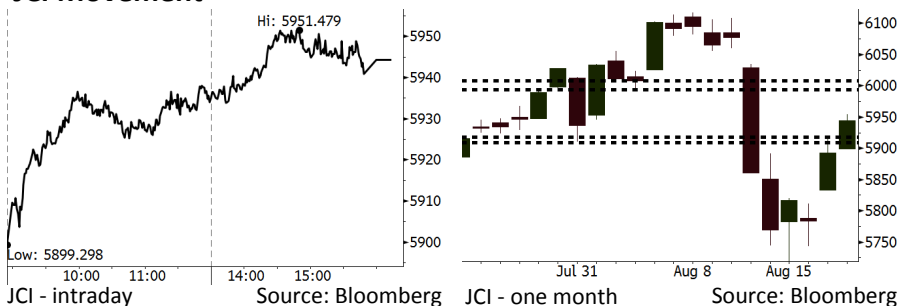


Morning Brief

Daily | Aug 23, 2018

JCI Movement



IHSG (Jakarta Composite Index)

August 21	5,944.30
Chg	+52.11pts (+0.88%)
Volume (bn shares)	78.65
Value (IDR tn)	7.39
Adv 207 Dec 156 Unc 249 Untr 129	

Foreign Transaction (IDR bn)	
Buy	2,684
Sell	2,768
Net Buy (Sell)	(84)

Top Buy	NB Val.	Top Sell	NS Val.
BBCA	173.0	TLKM	115.7
INKP	64.2	BBTN	47.7
HMSP	55.1	BMRI	39.2
ADRO	36.9	UNTR	37.1
ASII	31.4	SMGR	35.0

LQ-45 Index		Top Gainers & Losers	
Gainers	%	Losers	%
KLBF	8.6%	PTBA	-3.3%
INKP	5.1%	ITMG	-3.0%
SCMA	4.8%	ANTM	-2.3%
INDF	4.4%	INDY	-2.2%
HMSP	4.1%	INCO	-2.2%

Government Bond Yield & FX			
	Last	Chg.	
Tenor: 10 year	7.85%	-0.03%	
USDIDR	14,574	-0.10%	
KRWIDR	13.06	0.38%	

Global Indexes			
Index	Last	Chg.	%
Dow Jones	25,733.60	(88.69)	-0.34%
S&P 500	2,861.82	(1.14)	-0.04%
Nasdaq	7,889.10	29.92	0.38%
FTSE 100	7,574.24	8.54	0.11%
CAC 40	5,420.61	12.01	0.22%
DAX	12,385.70	1.21	0.01%
Nikkei	22,362.55	142.82	0.64%
Hang Seng	27,927.58	174.79	0.63%
Shanghai	2,714.61	(19.22)	-0.70%
KOSPI	2,273.33	3.27	0.14%
EIDO	23.68	0.09	0.38%

Commodities			
Commodity	Last	Chg.	%
Gold (USD /troy oz.)	1,196.0	5.5	0.46%
Crude Oil (USD /bbl)	65.84	0.42	0.64%
Coal Newcas(USD/ton)	108.55	(0.65)	-0.60%
Gas (USD /mmbtu)	2.98	0.04	1.33%
Nickel LME (USD /MT)	13,560	0.0	0.00%
Tin LME (USD /MT)	19,045	245.0	1.30%
CPO (MYR/Ton)	2,241	(14.0)	-0.62%

Market Recap

Indonesia

IHSG ditutup naik pada perdagangan Selasa lalu ditopang oleh sektor konsumen. Kritik Presiden Trump terhadap The Fed menekan pergerakan dolar AS. **Top Gainers: Basic Industry (+2.54%), Consumer (+2.40%), Agriculture (+1.62%)**

United States

Bursa AS bergerak variatif kemarin. Kuatnya laporan kuartalan tidak mampu melawan kekhawatiran akan isu politik terhadap Presiden Trump.

Europe

Bursa Eropa ditutup flat kemarin terkait keputusan Presiden Trump untuk memberlakukan tarif sebesar 25% terhadap produk mobil Eropa.

Asia

Bursa Asia bergerak variatif kemarin di tengah peningkatan isu politik di Amerika Serikat. Investor menanti pertemuan antara AS-Tiongkok.

Today's Outlook: Kekhawatiran the Fed

Untuk hari ini kami mengestimasi IHSG bergerak menguat dengan **support range 5909-5918 dan resistance range 5994-6008**. Sentimen positif dari global setelah rilis risalah notulensi rapat the Fed. The Fed menyatakan kekhawatirannya bahwa perang dagang akan memberikan tekanan pada laju pemulihan ekonomi di Amerika. Kondisi ini membuat ekspektasi terhadap kenaikan suku bunga sebanyak 4x pada 2018 cenderung meredup. Selain itu, tekanan pada Dollar telah membuat bursa global mampu membukukan rally.

Stocks Recommendation (details on the next page)

Trading Buy: BBTN, HMSP, BBRI

Company News

PGAS : Mencatatkan Pertumbuhan Laba Bersih 190,2%

MYOR : Merencanakan Pembangunan Pabrik Baru

BIRD : Menerima Pesanan 1.000 Armada

ACST : Memperoleh Kontrak Baru Rp7,5 Miliar

Domestic & Global News

OJK Perketat Batas Maksimum Pemberian Kredit Bank

AS Akan Kenakan Tarif 25% terhadap Mobil Uni Eropa

Indonesia Economic Data

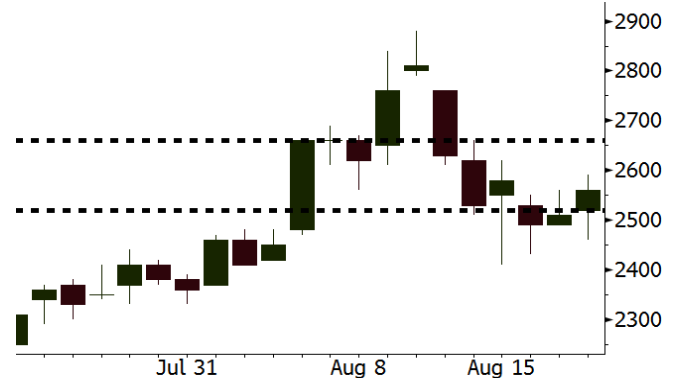
Monthly Indicator	Last	Prev.	Quarterly Indicator	Last	Prev.
BI 7 Day Rev Repo Rate	5.50%	5.25%	Real GDP	5.27%	5.06%
FX Reserve (USD bn)	118.31	119.84	Current Acc (USD bn)	(8.03)	(5.54)
Trd Balance (USD bn)	(2.03)	1.74	Govt. Spending Yoy	5.26%	2.73%
Exports Yoy	19.33%	11.47%	FDI (USD bn)	5.50	3.49
Imports Yoy	31.56%	12.66%	Business Confidence	106.28	112.39
Inflation Yoy	3.18%	3.12%	Cons. Confidence*	124.80	128.10

BBTN Last = 2560

Analysis BBTN mencetak pertumbuhan penyaluran kredit sebesar 19,1% y-y yang tertinggi dibandingkan dengan bank besar lain seperti BBRI, BMRI, BBNI, dan BBKA.

Range 2520 - 2660

Action Trading Buy. Cut Loss If Below 2520



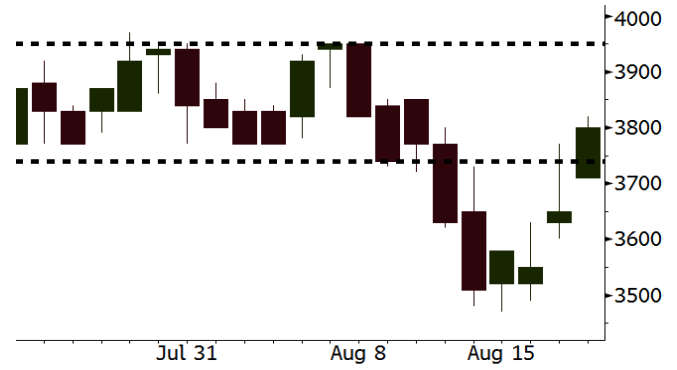
Source: Bloomberg

HMSP Last = 3800

Analysis Penurunan laba bersih HMSP sebesar 1% pada 2017 diperkirakan tidak akan berulang pada 2018. Pada 2018 kami perkirakan laba bersih HMSP berbalik meningkat setelah pada 1H18 membukukan kenaikan 1% dipicu tren pemulihan konsumsi domestik.

Range 3740 - 3950

Action Trading Buy. Cut Loss If Below 3740



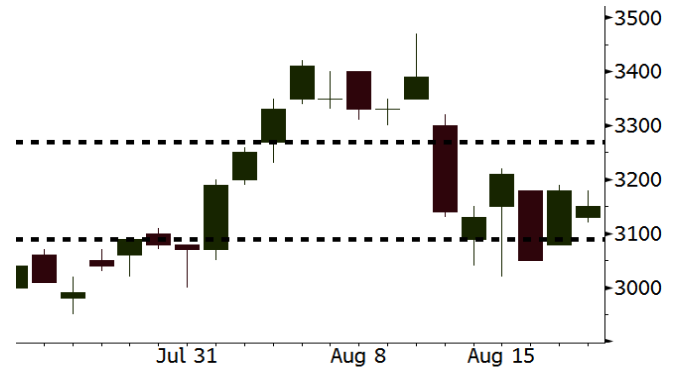
Source: Bloomberg

BBRI Last = 3150

Analysis Komitmen kuat pemerintah untuk menambah subsidi Kredit Usaha Rakyat (KUR) pada 2019 akan menopang keberlanjutan tren akselerasi pertumbuhan kredit BBRI. Pada 2Q18, BBRI mencatatkan pertumbuhan kredit sebesar 15,5%.

Range 3090 - 3270

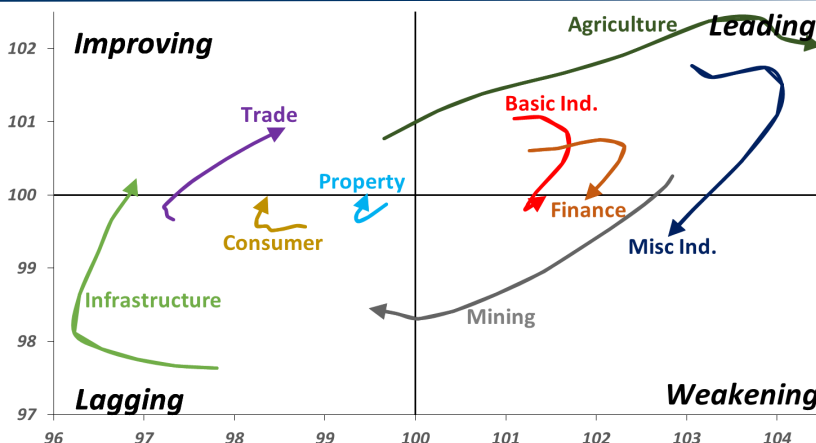
Action Trading buy. Cut Loss If Below 3090



Source: Bloomberg

Sector Rotation

Relative Rotation Graph - Last 10 Days



Source: Bloomberg

Relative Valuation

	Last Price	End of Last Year Price	Target Price*	Rating	Upside Potential (%)	1 Year Change (%)	Market Cap (IDR tn)	Price / EPS (TTM)	Price / BVPS	Return on Equity (%)	Dividend Yield TTM (%)	Sales Growth Yoy (%)	EPS Growth Yoy (%)	Adjusted Beta
JCI Index	5,944	6,356				1.1	6,725.5							
Finance						7.4	1,980.6							
BBCA	23,875	21,900	25,400	Hold	6.4	24.7	588.6	24.3x	4.3x	18.8	1.1	5.7	8.4	1.0
BBRI	3,150	3,640	3,930	Buy	24.8	2.9	388.5	12.6x	2.3x	19.3	3.4	5.8	10.9	1.4
BMRI	6,700	8,000	7,500	Hold	11.9	0.9	312.7	13.4x	1.9x	14.5	3.0	(0.5)	28.7	1.4
BBNI	7,375	9,900	9,675	Buy	31.2	(0.3)	137.5	9.4x	1.4x	15.5	3.5	11.8	16.2	1.4
BBTN	2,560	3,570	3,280	Buy	28.1	(11.7)	27.1	8.5x	1.2x	15.1	2.2	14.3	11.7	1.7
BJTM	635	710	810	Buy	27.6	(9.9)	9.5	8.1x	1.2x	15.5	6.9	1.1	2.5	0.9
Consumer						(2.0)	1,360.3							
HMSP	3,800	4,730	4,575	Buy	20.4	2.7	442.0	34.7x	15.9x	46.0	2.8	5.5	1.9	1.3
GGRM	74,525	83,800	88,650	Buy	19.0	4.8	143.4	18.5x	3.3x	18.2	3.5	10.1	0.1	1.3
UNVR	42,600	55,900	44,200	Hold	3.8	(14.7)	325.0	47.0x	64.9x	139.4	2.1	(0.4)	(2.5)	1.1
ICBP	8,800	8,900	9,625	Hold	9.4	0.9	102.6	25.7x	5.2x	21.3	1.8	5.4	9.5	1.1
INDF	6,475	7,625	8,175	Buy	26.3	(22.5)	56.9	14.8x	1.8x	12.6	3.7	1.0	(12.5)	1.2
KLBF	1,320	1,690	1,730	Buy	31.1	(24.8)	61.9	25.7x	4.6x	18.9	1.9	3.1	(0.0)	1.2
KAEF	2,410	2,700	3,280	Buy	36.1	(23.5)	13.4	37.8x	5.3x	14.9	0.7	29.1	28.3	1.1
Infrastructure						(18.8)	696.62							
TLKM	3,350	4,399	4,600	Buy	37.3	(29.6)	337.7	17.7x	3.8x	22.1	5.0	0.5	(28.1)	0.9
EXCL	3,050	2,960	3,800	Buy	24.6	(15.0)	32.6	223.8x	1.5x	0.7	N/A	1.0	N/A	1.2
ISAT	3,230	4,800	6,750	Buy	109.0	(50.7)	17.6	N/A	1.4x	(2.6)	2.3	(26.8)	N/A	0.9
JSMR	4,680	6,400	6,050	Buy	29.3	(14.5)	34.0	15.2x	2.2x	14.8	1.3	42.5	2.9	1.0
TBIG	5,675	6,425	6,050	Hold	6.6	(15.0)	25.7	11.1x	8.1x	92.7	3.0	8.4	16.1	0.7
INDY	3,080	3,060	5,000	Buy	62.3	156.7	16.0	3.0x	1.1x	46.6	3.5	263.6	166.7	0.8
Trade						(7.2)	739.9							
UNTR	34,675	35,400	42,350	Buy	22.1	17.5	129.3	13.7x	2.6x	20.6	2.6	32.3	60.0	1.1
AKRA	4,100	6,350	8,025	Buy	95.7	(37.6)	16.5	23.5x	2.0x	22.2	5.4	21.6	(34.8)	1.3
SCMA	1,975	2,480	2,700	Buy	36.7	(13.0)	28.9	21.6x	6.8x	32.5	3.8	2.6	0.7	1.1
MNCN	975	1,285	1,550	Buy	59.0	(34.8)	13.9	9.7x	1.3x	14.6	1.5	1.8	(9.2)	1.2
LPPF	7,050	10,000	11,250	Buy	59.6	(34.6)	20.6	10.7x	8.8x	93.0	6.5	3.1	0.4	1.0
ACES	1,375	1,155	1,635	Buy	18.9	27.9	23.6	26.7x	6.6x	26.3	1.7	22.6	30.0	1.0
RALS	1,295	1,200	1,400	Hold	8.1	29.5	9.2	16.6x	2.3x	14.6	3.1	0.9	31.8	0.9
MAPI	855	620	945	Hold	10.5	24.4	14.2	24.2x	3.2x	15.5	0.5	18.0	183.0	1.0
Property						(12.8)	378.2							
BSDE	1,200	1,700	1,850	Buy	54.2	(35.1)	23.1	6.9x	0.9x	13.8	N/A	(27.6)	(79.9)	1.3
PWON	525	685	625	Buy	19.0	(20.5)	25.3	12.0x	2.3x	20.5	1.1	14.4	25.4	1.2
CTRA	845	1,185	1,130	Buy	33.7	(30.2)	15.7	21.5x	1.2x	5.6	1.7	(0.8)	(49.0)	1.4
SMRA	650	945	1,050	Buy	61.5	(40.1)	9.4	28.1x	1.4x	5.2	0.8	(2.5)	(40.0)	1.5
WSKT	1,925	2,210	2,810	Buy	46.0	(14.8)	26.1	4.5x	1.6x	39.6	3.0	47.3	134.6	1.4
PTPP	1,840	2,640	3,850	Buy	109.2	(34.5)	11.4	8.4x	1.0x	12.5	2.5	17.0	(16.3)	1.3
WIKA	1,600	1,550	2,150	Buy	34.4	(20.0)	14.4	11.2x	1.1x	10.5	1.7	36.8	18.7	1.0
ADHI	1,495	1,885	2,160	Buy	44.5	(28.8)	5.3	9.3x	0.9x	10.1	1.9	39.7	282.5	1.1
Misc Ind.						(5.3)	377.1							
ASII	7,475	8,300	9,300	Buy	24.4	(6.3)	302.6	15.2x	2.4x	16.3	2.5	14.8	11.3	1.3
Basic Ind.						34.7	640.8							
INTP	15,800	21,950	21,575	Buy	36.6	(20.4)	58.2	44.3x	2.6x	5.7	4.4	(0.9)	(60.6)	1.4
SMGR	8,625	9,900	11,550	Buy	33.9	(19.4)	51.2	27.1x	1.8x	6.6	1.6	4.7	(10.9)	1.1
CPIN	5,150	3,000	4,200	Sell	(18.4)	82.0	84.4	24.8x	4.9x	21.3	1.1	2.7	59.1	1.0
JPPA	2,240	1,300	2,000	Hold	(10.7)	90.6	26.3	15.8x	2.9x	18.3	2.2	18.2	142.5	0.7
MAIN	1,465	740	780	Sell	(46.8)	56.7	3.3	22.8x	1.8x	7.9	2.6	13.5	350.0	1.1
KRAS	402	424	500	Buy	24.4	(30.1)	7.8	N/A	0.3x	(2.3)	N/A	34.7	72.4	1.1
TPIA	5,125	6,000	6,275	Buy	22.4	11.8	91.4	21.7x	3.6x	19.1	1.6	9.9	(36.3)	0.6
BRPT	1,855	2,260	2,420	Buy	30.5	(2.9)	33.0	22.6x	1.6x	8.9	1.3	9.8	(7.3)	1.1
Mining						31.6	448.3							
ADRO	1,880	1,860	2,500	Buy	33.0	(3.8)	60.1	9.0x	1.2x	13.6	5.8	5.1	(23.4)	1.1
PTBA	4,120	2,460	5,375	Buy	30.5	56.7	47.5	8.1x	3.4x	43.4	7.7	17.4	49.1	1.1
ITMG	26,800	20,700	32,400	Buy	20.9	33.3	30.3	8.2x	2.2x	27.6	11.7	8.0	(10.0)	1.1
INCO	4,020	2,890	5,325	Buy	32.5	34.9	39.9	70.8x	1.5x	1.9	N/A	28.3	N/A	1.2
ANTM	835	625	985	Buy	18.0	16.0	20.1	53.4x	1.1x	2.0	0.2	247.2	3550.0	1.1
TINS	790	775	1,240	Buy	57.0	(9.2)	5.9	11.8x	1.0x	8.3	3.0	(0.6)	(18.1)	1.1
ELSA	360	372	625	Buy	73.6	36.4	2.6	7.3x	0.8x	12.1	1.4	46.5	783.3	1.4
Agriculture						(7.8)	103.8							
AALI	13,450	13,150	14,800	Hold	10.0	(11.2)	25.9	14.8x	1.4x	9.7	3.5	8.9	(23.3)	0.5
LSIP	1,390	1,420	1,380	Hold	(0.7)	0.7	9.5	17.9x	1.2x	6.6	3.2	(28.5)	(47.6)	0.6

* Target Price for December 2018

Source: Bloomberg, NHKS Research

PGAS : Mencatatkan Pertumbuhan Laba Bersih 190,2%
PT Perusahaan Gas Negara (Persero) Tbk (PGAS) mencatatkan laba bersih sebesar US\$145,94 juta (+190,2% y-y) pada 1H18. Pertumbuhan kinerja ini ditopang oleh meningkatnya pendapatan segmen distribusi gas serta segmen penjualan minyak dan gas. Pada 1H18, jumlah pelanggan PGAS juga meningkat menjadi 203.151 pelanggan (+16,97% y-y) yang tersebar di Pulau Sumatera, Jawa, Kalimantan dan Papua. (Bisnis Indonesia)

BIRD : Menerima Pesanan 1.000 Armada
PT Blue Bird Tbk (BIRD) mendapatkan pesanan untuk menyediakan lebih dari 1.000 armadanya yang terdiri dari beberapa jenis kendaraan. Adapun hal ini terkait dengan kontrak pengadaan transportasi pada ajang Asian Games dan Asian Para Games yang diselenggarakan pada 2018. Armada tersebut diperuntukkan bagi panitia dan *official partner* baik di Jakarta dan di Palembang. (Kontan)

MYOR : Merencanakan Pembangunan Pabrik Baru
PT Mayora Indah Tbk (MYOR) berencana untuk membangun pabrik baru di Balaraja, Banten yang akan menambah kapasitas 3 *line* produk biskuit serta 15 *line* produk wafer. Untuk keperluan pembelian tanah dan pembangunan pabrik, MYOR mengalokasikan dana sebesar Rp600 miliar, yang berasal dari pinjaman bank dan kas internal. Pada 2018, MYOR menargetkan pertumbuhan pendapatan sebesar 10,3%. (Kontan)

ACST : Memperoleh Kontrak Baru Rp7,5 Miliar
PT Acset Indonusa Tbk (ACST) mencatatkan tambahan kontrak baru sebesar Rp7,5 miliar. Kontrak tersebut berasal dari pekerjaan pondasi di Pelabuhan Terminal Peti kemas, Medan. Hingga Juli, ACST telah mengantongi 6 kontrak baru terkait dengan pekerjaan pondasi senilai Rp275 miliar. ACST bersama dengan beberapa mitra tengah mengincar proyek tol prakarsa Cikunir-Ulujami dengan biaya investasi sebesar Rp22,50 triliun. (Bisnis Indonesia)

Domestic & Global News

OJK Perketat Batas Maksimum Pemberian Kredit Bank

Otoritas Jasa Keuangan (OJK) sedang merancang aturan baru mengenai batas maksimum pemberian kredit (BMPK) dan penyediaan dana besar bagi bank umum. Rancangan aturan ini sedang dimintakan tanggapan publik. BMPK perbankan akan semakin mengecil. Pasalnya, aturan ini akan dikaitkan dengan modal inti perbankan saja. Hal ini tertuang dalam Rencana Peraturan Otoritas Jasa Keuangan tentang BMPK dan penyediaan dana besar (*large exposure*) bagi bank besar. (CNBC Indonesia)

AS Akan Kenakan Tarif 25% terhadap Mobil Uni Eropa

Perang dagang kembali memanas. Presiden Donald Trump mengatakan pada Selasa malam (21/8/2018), AS akan mengenakan tarif 25% pada mobil yang berasal dari Uni Eropa. Pernyataan presiden itu muncul beberapa jam setelah The Wall Street Journal (WSJ) melaporkan bahwa Menteri Perdagangan Wilbur Ross mengatakan dia telah menunda penerbitan tarif otomotif yang sebelumnya dijadwalkan akan diumumkan bulan ini. (CNBC Indonesia)

Date	Country	Hour Jakarta	Event	Period	Actual	Consensus	Previous
Monday 20 - Aug	GER	13:00	PPI YoY	Jul	3.00%	--	3.00%
Wednesday 22 - Aug	JPN	11:30	All Industry Activity Index MoM	Jun	-0.80%	--	0.10%
	USA	18:00	MBA Mortgage Applications	17-Aug	4.20%	--	-2.00%
	USA	21:00	Existing Home Sales	Jul	5.34m	5.45m	5.38m
Thursday 23 - Aug	USA	19:30	Initial Jobless Claims	18-Aug		--	--
	EU	21:00	Consumer Confidence	Aug		--	-0.6
	USA	21:00	New Home Sales	Jul		650k	631k
	USA	21:00	New Home Sales MoM	Jul		3.00%	-5.30%
Friday 24 - Aug	JPN	06:30	Natl CPI YoY	Jul		--	0.70%
	GER	13:00	GDP SA QoQ	2Q		--	0.50%
	USA	19:30	Durable Goods Orders	Jul		1.00%	0.80%

Source: Bloomberg

DISCLAIMER

This report and any electronic access hereto are restricted and intended only for the clients and related entities of PT NH Korindo Sekuritas Indonesia. This report is only for information and recipient use. It is not reproduced, copied, or made available for others. Under no circumstances is it considered as a selling offer or solicitation of securities buying. Any recommendation contained herein may not suitable for all investors. Although the information hereof is obtained from reliable sources, its accuracy and completeness cannot be guaranteed. PT NH Korindo Sekuritas Indonesia, its affiliated companies, employees, and agents are held harmless from any responsibility and liability for claims, proceedings, action, losses, expenses, damages, or costs filed against or suffered by any person as a result of acting pursuant to the contents hereof. Neither is PT NH Korindo Sekuritas Indonesia, its affiliated companies, employees, nor agents are liable for errors, omissions, misstatements, negligence, inaccuracy contained herein.

All rights reserved by PT NH Korindo Sekuritas Indonesia



PT. NH Korindo Sekuritas Indonesia

Member of Indonesia Stock Exchange

Head Office :

Wisma Korindo 7th Floor
Jl. M.T. Haryono Kav. 62
Pancoran, Jakarta 12780
Indonesia
Telp: +62 21 7976202
Fax : +62 21 7976206

Branch Office BSD:

ITC BSD Blok R No.48
Jl. Pahlawan Seribu Serpong
Tangerang Selatan 15322
Indonesia
Telp : +62 21 5316 2049
Fax : +62 21 5316 1687

Branch Office Solo :

Jl. Ronggowarsito No. 8
Kota Surakarta
Jawa Tengah 57111
Indonesia
Telp: +62 271 664763
Fax : +62 271 661623

A Member of NH Investment & Securities Global Network

Seoul | New York | Hong Kong | Singapore | Shanghai | Beijing | Hanoi |
Jakarta