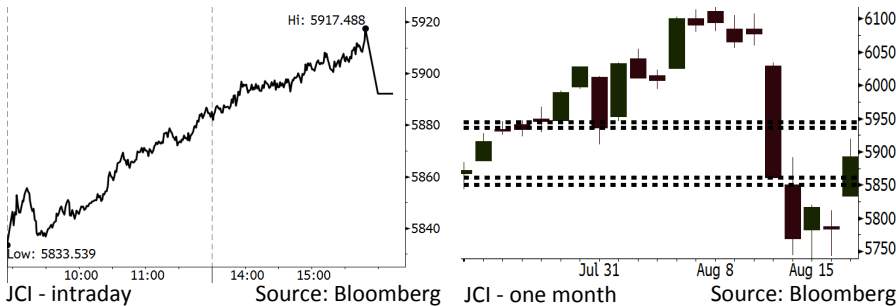


Morning Brief

Daily | Aug 21, 2018

JCI Movement



IHSG (Jakarta Composite Index)

August 20	5,892.19
Chg	+108.39pts (+1.87%)
Volume (bn shares)	90.36
Value (IDR tn)	8.28

Adv 254 Dec 134 Unc 224 Untr 110

Foreign Transaction

(IDR bn)	
Buy	3,178
Sell	3,510
Net Buy (Sell)	(333)

Top Buy	NB Val.	Top Sell	NS Val.
BBCA	184.5	BMRI	125.8
INKP	98.7	TLKM	105.5
BBRI	76.9	BBTN	65.5
CPIN	33.2	SMGR	31.2
BBNI	20.8	ERAA	29.7

LQ-45 Index

Top Gainers & Losers			
Gainers	%	Losers	%
INTP	9.9%	SRIL	-2.8%
LPPF	9.0%	TPIA	-2.4%
INCO	8.4%	SSMS	-1.5%
ITMG	5.5%	ICBP	-0.6%
UNTR	4.7%	UNVR	-0.4%

Government Bond Yield & FX

	Last	Chg.
Tenor: 10 year	7.87%	-0.11%
USDIDR	14,588	-0.03%
KRWIDR	13.01	0.25%

Global Indexes

Index	Last	Chg.	%
Dow Jones	25,758.69	89.37	0.35%
S&P 500	2,857.05	6.92	0.24%
Nasdaq	7,821.01	4.68	0.06%
FTSE 100	7,591.26	32.67	0.43%
CAC 40	5,379.65	34.72	0.65%
DAX	12,331.30	120.75	0.99%
Nikkei	22,199.00	(71.38)	-0.32%
Hang Seng	27,598.02	384.61	1.41%
Shanghai	2,698.47	29.50	1.11%
KOSPI	2,247.88	0.83	0.04%
EIDO	23.25	0.39	1.71%

Commodities

Commodity	Last	Chg.	%
Gold (USD /troy oz.)	1,190.5	6.2	0.53%
Crude Oil (USD /bbl)	66.43	0.52	0.79%
Coal Newcas(USD/ton)	106.35	(1.55)	-1.44%
Gas (USD /mmbtu)	2.94	(0.01)	-0.17%
Nickel LME (USD /MT)	13,560	80.0	0.59%
Tin LME (USD /MT)	18,800	95.0	0.51%
CPO (MYR/Ton)	2,255	17.0	0.76%

Market Recap

Indonesia

IHSG melonjak kemarin di tengah pemulihan pasar global akibat ekspektasi positif jelang pertemuan AS-Tiongkok. **Top Gainers: Miscellaneous Industry (+3.56%), Basic Industry (+2.69%), Mining (+2.47%)**

United States

Bursa AS ditutup menguat kemarin. Investor mulai menyampingkan isu-isu geopolitik dan perang dagang.

Europe

Bursa Eropa bergerak naik kemarin di tengah penantian akan perundingan antara AS-Tiongkok pada minggu ini.

Asia

Bursa Asia bergerak naik kemarin. Pasar merespon positif rencana pertemuan AS-Tiongkok untuk menghentikan sengketa dagang yang telah berlangsung.

Today's Outlook: Kebijakan Pemerintah

Untuk hari ini kami mengestimasi IHSG masih mampu bergerak menguat dengan **support range 5850-5861 dan resistance range 5936-5945**. Sentimen positif domestik datang dari rencana detil pemerintah demi meningkatkan ekspor yaitu meningkatkan produksi batu bara pada 2019. Selain itu Bank Indonesia juga mulai menunjukkan kehati-hatiannya terkait ruang kenaikan suku bunga lanjutan hingga akhir 2018. Dari global pasar akan mencermati agenda pertemuan pendahuluan antara AS-Tiongkok terkait kesepakatan tarif impor.

Stocks Recommendation (details on the next page)

Trading Buy: PTBA, LSIP, BBRI

Company News

TPIA : Menyelesaikan Pembangunan Pabrik SRI

GIAA : Akan Mengubah Susunan Pengurus

FREN : Menetapkan Harga Pelaksanaan Rp120

BUMI : Merealisasikan Produksi 40,5 Juta Ton

Domestic & Global News

Utang Luar Negeri Indonesia 2Q18 Melambat

Trump Nyatakan 'Tidak Puas' dengan Kebijakan the Fed

Indonesia Economic Data

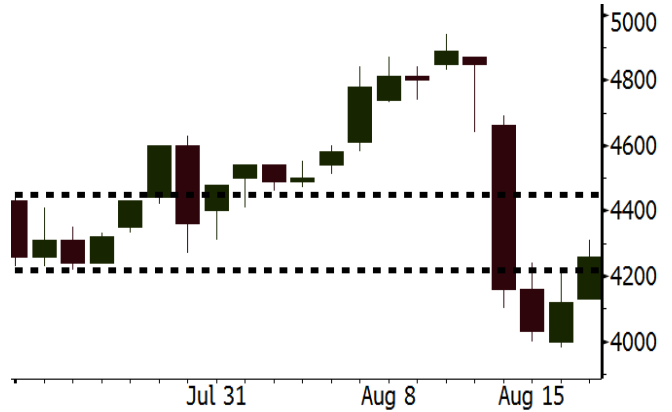
Monthly Indicator	Last	Prev.	Quarterly Indicator	Last	Prev.
BI 7 Day Rev Repo Rate	5.50%	5.25%	Real GDP	5.27%	5.06%
FX Reserve (USD bn)	118.31	119.84	Current Acc (USD bn)	(8.03)	(5.54)
Trd Balance (USD bn)	(2.03)	1.74	Govt. Spending Yoy	5.26%	2.73%
Exports Yoy	19.33%	11.47%	FDI (USD bn)	5.50	3.49
Imports Yoy	31.56%	12.66%	Business Confidence	106.28	112.39
Inflation Yoy	3.18%	3.12%	Cons. Confidence*	124.80	128.10

PTBA Last = 4260

Analysis Pemerintah berencana untuk menaikkan produksi batu bara dari 510 juta ton pada 2018 menjadi 530 juta ton pada 2019. Angka 530 juta ton ini merupakan yang tertinggi dalam sejarah. Kenaikan produksi ini demi menunjang ekspor dan memperkecil *current account deficit*.

Range 4220 - 4450

Action Trading Buy. Cut Loss If Below 4220



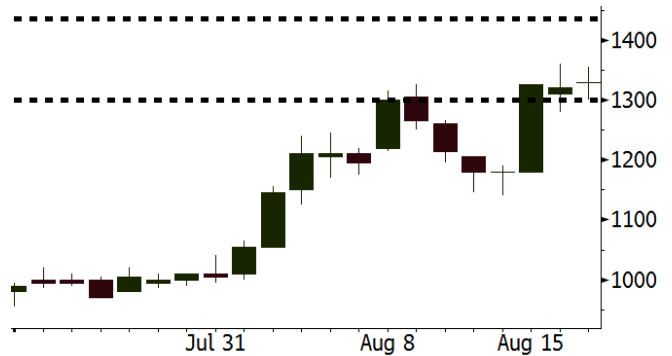
Source: Bloomberg

LSIP Last = 1330

Analysis Harga CPO kembali melanjutkan penguatan dipicu oleh ekspektasi peningkatan impor oleh Tiongkok. Selain itu, ekspor CPO Indonesia diperkirakan mencapai 2,51 juta ton, tertinggi sejak Januari 2018.

Range 1300 - 1435

Action Trading Buy. Cut Loss If Below 1300



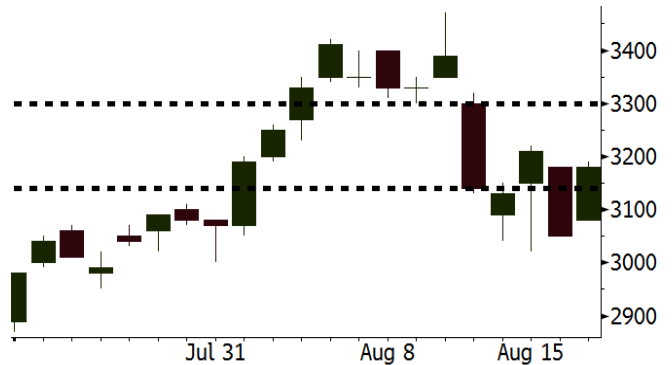
Source: Bloomberg

BBRI Last = 3180

Analysis BBRI membukukan penyaluran kredit sebesar Rp794,3 triliun, melonjak 15,5% y-y. Lonjakan penyaluran kredit ini ditopang oleh konsistensi segmen *small commercial* yang mampu tumbuh 21%.

Range 3140 - 3300

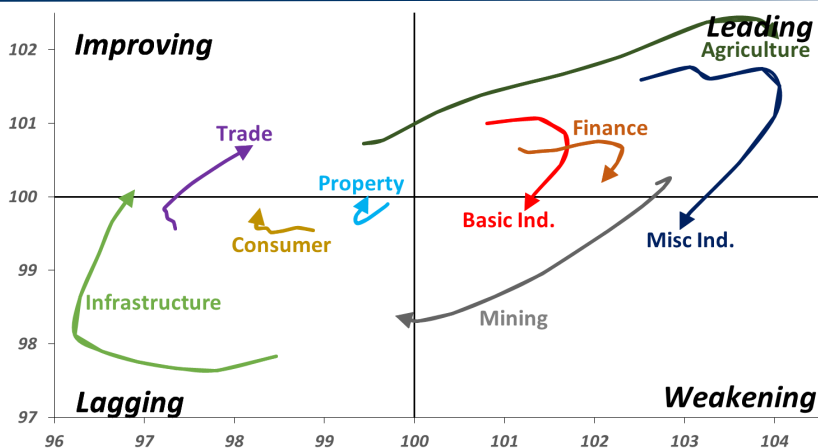
Action Trading buy. Cut Loss If Below 3140



Source: Bloomberg

Sector Rotation

Relative Rotation Graph - Last 10 Days



Source: Bloomberg

Relative Valuation

	Last Price	End of Last Year Price	Target Price*	Rating	Upside Potential (%)	1 Year Change (%)	Market Cap (IDR tn)	Price / EPS (TTM)	Price / BVPS	Return on Equity (%)	Dividend Yield TTM (%)	Sales Growth Yoy (%)	EPS Growth Yoy (%)	Adjusted Beta
JCI Index	5,892	6,356				0.5	6,666.5							
Finance						7.5	1,978.5							
BBCA	23,900	21,900	25,400	Hold	6.3	27.1	589.3	24.4x	4.3x	18.8	1.1	5.7	8.4	1.0
BBRI	3,180	3,640	3,930	Buy	23.6	4.1	392.2	12.8x	2.4x	19.3	3.4	5.8	10.9	1.4
BMRI	6,725	8,000	7,500	Hold	11.5	1.9	313.8	13.4x	1.9x	14.5	3.0	(0.5)	28.7	1.4
BBNI	7,275	9,900	9,675	Buy	33.0	(1.7)	135.7	9.3x	1.4x	15.5	3.5	11.8	16.2	1.4
BBTN	2,510	3,570	3,280	Buy	30.7	(11.3)	26.6	8.3x	1.2x	15.1	2.3	14.3	11.7	1.7
BJTM	635	710	810	Buy	27.6	(11.8)	9.5	8.1x	1.2x	15.5	6.9	1.1	2.5	0.9
Consumer						(3.9)	1,328.4							
HMSP	3,650	4,730	4,575	Buy	25.3	1.7	424.6	33.4x	15.3x	46.0	2.9	5.5	1.9	1.3
GGRM	73,275	83,800	88,650	Buy	21.0	1.3	141.0	18.2x	3.2x	18.2	3.5	10.1	0.1	1.3
UNVR	42,350	55,900	44,200	Hold	4.4	(12.4)	323.1	46.8x	64.5x	139.4	2.2	(0.4)	(2.5)	1.1
ICBP	8,600	8,900	9,625	Hold	11.9	(0.9)	100.3	25.1x	5.1x	21.3	1.9	5.4	9.5	1.1
INDF	6,200	7,625	8,175	Buy	31.9	(25.3)	54.4	14.1x	1.7x	12.6	3.8	1.0	(12.5)	1.2
KLBF	1,215	1,690	1,730	Buy	42.4	(31.0)	57.0	23.7x	4.3x	18.9	2.1	3.1	(0.0)	1.2
KAEF	2,340	2,700	3,280	Buy	40.2	(26.9)	13.0	36.7x	5.2x	14.9	0.8	29.1	28.3	1.1
Infrastructure						(18.3)	697.59							
TLKM	3,390	4,399	4,600	Buy	35.7	(28.3)	341.7	17.9x	3.9x	22.1	4.9	0.5	(28.1)	0.9
EXCL	2,990	2,960	3,800	Buy	27.1	(11.5)	32.0	219.4x	1.5x	0.7	N/A	1.0	N/A	1.2
ISAT	3,260	4,800	6,750	Buy	107.1	(49.5)	17.7	N/A	1.4x	(2.6)	2.2	(26.8)	N/A	0.9
JSMR	4,610	6,400	6,050	Buy	31.2	(15.4)	33.5	15.0x	2.1x	14.8	1.3	42.5	2.9	1.0
TBIG	5,625	6,425	6,050	Hold	7.6	(15.7)	25.5	11.0x	8.0x	92.7	3.0	8.4	16.1	0.7
INDY	3,150	3,060	5,000	Buy	58.7	218.2	16.4	3.0x	1.1x	46.6	3.4	263.6	166.7	0.8
Trade						(7.7)	734.0							
UNTR	34,975	35,400	42,350	Buy	21.1	21.0	130.5	13.8x	2.6x	20.6	2.6	32.3	60.0	1.1
AKRA	4,030	6,350	8,025	Buy	99.1	(38.5)	16.2	23.1x	1.9x	22.2	5.5	21.6	(34.8)	1.3
SCMA	1,885	2,480	2,700	Buy	43.2	(18.0)	27.6	20.6x	6.5x	32.5	4.0	2.6	0.7	1.1
MNCN	950	1,285	1,550	Buy	63.2	(35.2)	13.6	9.5x	1.3x	14.6	1.6	1.8	(9.2)	1.2
LPPF	7,000	10,000	11,250	Buy	60.7	(34.0)	20.4	10.7x	8.7x	93.0	6.5	3.1	0.4	1.0
ACES	1,335	1,155	1,635	Buy	22.5	25.4	22.9	26.0x	6.4x	26.3	1.7	22.6	30.0	1.0
RALS	1,235	1,200	1,400	Hold	13.4	22.3	8.8	15.8x	2.2x	14.6	3.2	0.9	31.8	0.9
MAPI	825	620	945	Hold	14.5	20.9	13.7	23.4x	3.1x	15.5	0.5	18.0	183.0	1.0
Property						(13.7)	374.9							
BSDE	1,200	1,700	1,850	Buy	54.2	(35.1)	23.1	6.9x	0.9x	13.8	N/A	(27.6)	(79.9)	1.3
PWON	525	685	625	Buy	19.0	(21.6)	25.3	12.0x	2.3x	20.5	1.1	14.4	25.4	1.2
CTRA	850	1,185	1,130	Buy	32.9	(31.2)	15.8	21.6x	1.2x	5.6	1.7	(0.8)	(49.0)	1.4
SMRA	650	945	1,050	Buy	61.5	(42.2)	9.4	28.1x	1.4x	5.2	0.8	(2.5)	(40.0)	1.5
WSKT	1,900	2,210	2,810	Buy	47.9	(15.9)	25.8	4.4x	1.5x	39.6	3.0	47.3	134.6	1.4
PTPP	1,820	2,640	3,850	Buy	111.5	(35.9)	11.3	8.3x	1.0x	12.5	2.6	17.0	(16.3)	1.3
WIKA	1,575	1,550	2,150	Buy	36.5	(21.3)	14.1	11.0x	1.1x	10.5	1.7	36.8	18.7	1.0
ADHI	1,500	1,885	2,160	Buy	44.0	(27.5)	5.3	9.4x	0.9x	10.1	1.9	39.7	282.5	1.1
Misc Ind.						(5.9)	374.3							
ASII	7,400	8,300	9,300	Buy	25.7	(6.0)	299.6	15.0x	2.3x	16.3	2.5	14.8	11.3	1.3
Basic Ind.						32.4	624.9							
INTP	15,850	21,950	21,575	Buy	36.1	(17.7)	58.3	44.4x	2.6x	5.7	4.4	(0.9)	(60.6)	1.4
SMGR	8,450	9,900	11,550	Buy	36.7	(22.1)	50.1	26.5x	1.7x	6.6	1.6	4.7	(10.9)	1.1
CPIN	4,910	3,000	4,200	Hold	(14.5)	71.7	80.5	23.6x	4.7x	21.3	1.1	2.7	59.1	1.0
JPFA	2,250	1,300	2,000	Hold	(11.1)	89.9	26.4	15.9x	2.9x	18.3	2.2	18.2	142.5	0.7
MAIN	1,500	740	780	Sell	(48.0)	62.2	3.4	23.3x	1.8x	7.9	2.5	13.5	350.0	1.1
KRAS	402	424	500	Buy	24.4	(29.5)	7.8	N/A	0.3x	(2.3)	N/A	34.7	72.4	1.1
TPIA	5,025	6,000	6,275	Buy	24.9	9.8	89.6	21.3x	3.5x	19.1	1.6	9.9	(36.3)	0.6
BRPT	1,820	2,260	2,420	Buy	33.0	(4.7)	32.4	22.2x	1.6x	8.9	1.3	9.8	(7.3)	1.1
Mining						33.7	451.7							
ADRO	1,835	1,860	2,500	Buy	36.2	(1.6)	58.7	8.7x	1.1x	13.6	5.9	5.1	(23.4)	1.1
PTBA	4,260	2,460	5,375	Buy	26.2	65.1	49.1	8.4x	3.5x	43.4	7.5	17.4	49.1	1.1
ITMG	27,625	20,700	32,400	Buy	17.3	38.0	31.2	8.4x	2.3x	27.6	11.4	8.0	(10.0)	1.1
INCO	4,110	2,890	5,325	Buy	29.6	46.8	40.8	72.4x	1.5x	1.9	N/A	28.3	N/A	1.2
ANTM	855	625	985	Buy	15.2	19.6	20.5	54.7x	1.1x	2.0	0.2	247.2	3550.0	1.1
TINS	800	775	1,240	Buy	55.0	(5.9)	6.0	12.0x	1.0x	8.3	3.0	(0.6)	(18.1)	1.1
ELSA	350	372	625	Buy	78.6	38.9	2.6	7.1x	0.8x	12.1	1.5	46.5	783.3	1.4
Agriculture						(8.5)	102.2							
AALI	12,950	13,150	14,800	Hold	14.3	(11.8)	24.9	14.2x	1.3x	9.7	3.6	8.9	(23.3)	0.5
LSIP	1,330	1,420	1,380	Hold	3.8	(3.6)	9.1	17.2x	1.1x	6.6	3.4	(28.5)	(47.6)	0.6

* Target Price for December 2018

Source: Bloomberg, NHKS Research

TPIA : Menyelesaikan Pembangunan Pabrik SRI

PT Chandra Asri Petrochemical Tbk (TPIA) telah menyelesaikan pembangunan pabrik PT Synthetic Rubber Indonesia (SRI) di Banten. Pabrik ini menelan dana sebesar US\$435 juta dan merupakan kerja sama antara TPIA dengan Michelin dengan porsi 45% dan 55%. Pabrik ini ditargetkan akan menghasilkan 120.000 ton ban ramah lingkungan per tahun dengan menggunakan bahan baku butadiena yang dihasilkan oleh anak usaha TPIA. (Kontan)

FREN : Menetapkan Harga Pelaksanaan Rp120

PT Smartfren Telecom Tbk (FREN) telah menetapkan harga pelaksanaan *private placement* sebesar Rp120 per saham. Aksi tersebut merupakan salah satu agenda FREN dalam rencana restrukturisasi bisnisnya. Dana yang terkumpul akan digunakan untuk keperluan modal kerja perseroan. *Private placement* dilakukan dengan menerbitkan sebanyak-banyaknya 10 lembar OWK Seri IV yang masing-masing memiliki nominal Rp120 miliar. (Kontan)

GIAA : Akan Mengubah Susunan Pengurus

PT Garuda Indonesia (Persero) Tbk (GIAA) akan mengadakan RUPSLB pada 12 September 2018. Agenda RUPSLB tersebut untuk memaparkan laporan kinerja semester I, perkembangan rencana penerbitan obligasi global serta perubahan susunan kepengurusan perseroan. Adapun agenda terakhir ini merupakan respons perseroan terhadap tuntutan Serikat Karyawan Garuda Indonesia (Sekarga). (Bisnis Indonesia)

BUMI : Merealisasikan Produksi 40,5 Juta Ton

PT Bumi Resources Tbk (BUMI) telah merealisasikan produksi batu bara sebesar 40,5 juta ton (+0,7% y-y) pada semester I. Adapun 27,2 juta ton dari produksi tersebut berasal dari Kaltim Prima Coal (KPC) dan sisanya berasal dari Arutmin. BUMI optimis bahwa target produksi 2018 sebesar 90 juta ton akan tercapai, seiring dengan kondisi cuaca semester II yang diproyeksi akan lebih baik. BUMI juga menganggarkan *capex* sebesar US\$60 juta. (Kontan)

Domestic & Global News

Utang Luar Negeri Indonesia 2Q18 Melambat

Total utang luar negeri Indonesia hingga akhir Juni 2018 mencapai US\$355,7 miliar. Utang luar negeri pada triwulan II ini tumbuh 5,5% y-y, melambat dibandingkan dengan pertumbuhan pada triwulan sebelumnya yang mencapai 8,9% y-y. Utang tersebut terdiri dari utang pemerintah dan bank sentral US\$179,7 miliar serta utang swasta US\$176,0 miliar. BI memandang, utang luar negeri Pemerintah tumbuh melambat sejalan dengan pengelolaan fiskal Pemerintah yang resilient di tengah tekanan global dan strategi pembiayaan yang diupayakan untuk lebih mengoptimalkan sumber dari pasar domestik. (CNBC Indonesia)

Trump Nyatakan 'Tidak Puas' dengan Kebijakan the Fed

Pada Senin 20/08/18, Presiden Donald Trump menyatakan bahwa dia tidak puas dengan kinerja Pemimpin the Fed Jerome Powell karena kebijakannya yang menaikkan suku bunga acuan the Fed. Terlebih, Trump megatakan bahwa the Fed seharusnya membantu kinerja pemerintahannya untuk meningkatkan ekonomi. (Reuters)

Date	Country	Hour Jakarta	Event	Period	Actual	Consensus	Previous
Monday 20 - Aug	GER	13:00	PPI YoY	Jul	3.00%	--	3.00%
Wednesday 22 - Aug	JPN	11:30	All Industry Activity Index MoM	Jun		--	0.10%
	USA	18:00	MBA Mortgage Applications	17-Aug		--	-2.00%
	USA	21:00	Existing Home Sales	Jul		5.45m	5.38m
Thursday 23 - Aug	USA	19:30	Initial Jobless Claims	18-Aug		--	--
	EU	21:00	Consumer Confidence	Aug		--	-0.6
	USA	21:00	New Home Sales	Jul		650k	631k
	USA	21:00	New Home Sales MoM	Jul		3.00%	-5.30%
Friday 24 - Aug	JPN	06:30	Natl CPI YoY	Jul		--	0.70%
	GER	13:00	GDP SA QoQ	2Q		--	0.50%
	USA	19:30	Durable Goods Orders	Jul		1.00%	0.80%

Source: Bloomberg

DISCLAIMER

This report and any electronic access hereto are restricted and intended only for the clients and related entities of PT NH Korindo Sekuritas Indonesia. This report is only for information and recipient use. It is not reproduced, copied, or made available for others. Under no circumstances is it considered as a selling offer or solicitation of securities buying. Any recommendation contained herein may not suitable for all investors. Although the information hereof is obtained from reliable sources, its accuracy and completeness cannot be guaranteed. PT NH Korindo Sekuritas Indonesia, its affiliated companies, employees, and agents are held harmless from any responsibility and liability for claims, proceedings, action, losses, expenses, damages, or costs filed against or suffered by any person as a result of acting pursuant to the contents hereof. Neither is PT NH Korindo Sekuritas Indonesia, its affiliated companies, employees, nor agents are liable for errors, omissions, misstatements, negligence, inaccuracy contained herein.

All rights reserved by PT NH Korindo Sekuritas Indonesia



PT. NH Korindo Sekuritas Indonesia

Member of Indonesia Stock Exchange

Head Office :

Wisma Korindo 7th Floor
Jl. M.T. Haryono Kav. 62
Pancoran, Jakarta 12780
Indonesia
Telp: +62 21 7976202
Fax : +62 21 7976206

Branch Office BSD:

ITC BSD Blok R No.48
Jl. Pahlawan Seribu Serpong
Tangerang Selatan 15322
Indonesia
Telp : +62 21 5316 2049
Fax : +62 21 5316 1687

Branch Office Solo :

Jl. Ronggowarsito No. 8
Kota Surakarta
Jawa Tengah 57111
Indonesia
Telp: +62 271 664763
Fax : +62 271 661623

A Member of NH Investment & Securities Global Network

Seoul | New York | Hong Kong | Singapore | Shanghai | Beijing | Hanoi |
Jakarta