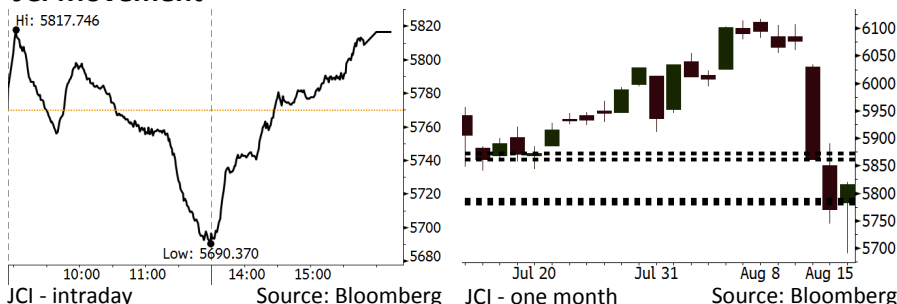


Morning Brief

Daily | Aug 16, 2018

JCI Movement



IHSG (Jakarta Composite Index)

August 15	5,816.59
Chg	+46.72pts (+0.81%)
Volume (bn shares)	81.16
Value (IDR tn)	7.99
Adv 188 Dec 187 Unc 236 Untr 123	

Foreign Transaction		(IDR bn)
Buy		2,586
Sell		2,939
Net Buy (Sell)		(353)

Top Buy	NB Val.	Top Sell	NS Val.
BBRI	96.2	BBNI	137.7
BBCA	86.0	TLKM	69.1
ASII	44.6	PTBA	66.2
INKP	43.8	UNTR	53.8
TKIM	24.9	BMRI	44.2

LQ-45 Index

LQ-45 Index		Top Gainers & Losers	
Gainers	%	Losers	%
EXCL	7.0%	PTBA	-3.1%
SMGR	5.3%	WSKT	-2.9%
SSMS	4.7%	GGRM	-2.3%
ICBP	4.3%	MEDC	-2.2%
INDY	3.3%	ADHI	-1.9%

Government Bond Yield & FX

	Last	Chg.
Tenor: 10 year	8.01%	-0.02%
USDIDR	14,577	-0.05%
KRWIDR	12.89	-0.19%

Global Indexes

Index	Last	Chg.	%
Dow Jones	25,162.41	(137.51)	-0.54%
S&P 500	2,818.37	(21.59)	-0.76%
Nasdaq	7,774.12	(96.78)	-1.23%
FTSE 100	7,497.87	(113.77)	-1.49%
CAC 40	5,305.22	(98.19)	-1.82%
DAX	12,163.01	(195.86)	-1.58%
Nikkei	22,204.22	(151.86)	-0.68%
Hang Seng	27,323.59	(429.34)	-1.55%
Shanghai	2,723.26	(57.71)	-2.08%
KOSPI	2,258.91	10.46	0.47%
EIDO	22.52	(0.12)	-0.53%

Commodities

Commodity	Last	Chg.	%
Gold (USD /troy oz.)	1,174.9	(19.2)	-1.61%
Crude Oil (USD /bbl)	65.01	(2.03)	-3.03%
Coal Newcas(USD/ton)	113.55	(0.75)	-0.66%
Gas (USD /mmbtu)	2.94	(0.02)	-0.64%
Nickel LME (USD /MT)	12,850	(575.0)	-4.28%
Tin LME (USD /MT)	18,405	(615.0)	-3.23%
CPO (MYR/Ton)	2,195	(18.0)	-0.81%

Indonesian Market Recap

IHSG ditutup naik kemarin di tengah rilis data neraca dagang Juli dan keputusan Bank Indonesia untuk menaikkan suku bunga acuan. **Top Gainers: Agriculture (+5.85%), Infrastructure (+1.73%), Misc. Industry (+1.55%)**

Today's Outlook: Pidato Kenegaraan Jokowi

Untuk hari ini kami mengestimasi IHSG bergerak menguat dengan **support range 5782-5788** dan **resistance range 5861-5873**. Fokus pasar hari ini adalah pidato kenegaraan Presiden Joko Widodo yang dijadwalkan siang ini. Dalam pidato ini juga akan disampaikan penjelasan anggaran negara (APBN) 2019. Dengan adanya pemilihan presiden 2019, APBN akan fokus memberikan stimulus bagi pemulihan konsumsi domestik. Pada 2Q18, stimulus yang diberikan pemerintah telah mampu mengakselerasi pertumbuhan ekonomi.

Stocks Recommendation (details on the next page)

Trading Buy: AALI, ADRO, GGRM

Global Market

United States

Bursa AS ditutup melemah kemarin. Sektor teknologi turun lebih dari satu persen terkait laporan kuartalan Tencent yang di bawah ekspektasi.

Europe

Bursa Eropa bergerak turun kemarin di tengah rilis laporan kuartalan. Investor mengkhawatirkan krisis keuangan Turki.

Asia

Bursa Asia ditutup turun kemarin di tengah kekhawatiran investor akan krisis keuangan Turki.

Company News

- PTPP : Menargetkan Tender Kontrak Rp2 Triliun
- CSAP : Mencatatkan Penjualan Rp1,8 Triliun
- DOID : Membukukan Peningkatan Kinerja
- PPRO : Akan Meluncurkan 4 Proyek Apartemen

Domestic & Global News

Kejutan Kenaikan BI 7-Day Reverse Repurchase Rate
Negosiasi Ulang Pakta Dagang AS dan Korea Selatan

Indonesia Economic Data

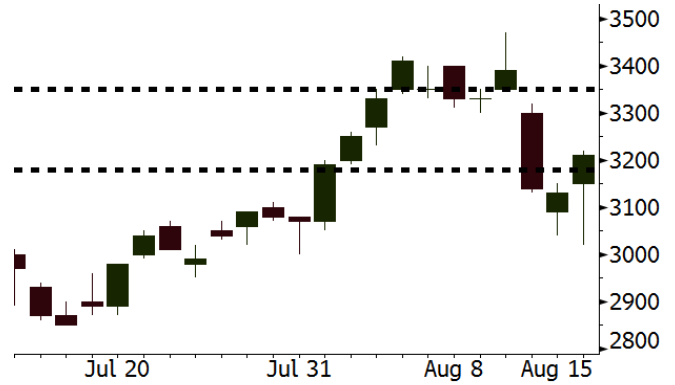
Monthly Indicator	Last	Prev.	Quarterly Indicator	Last	Prev.
BI 7 Day Rev Repo Rate	5.50%	5.25%	Real GDP	5.27%	5.06%
FX Reserve (USD bn)	118.31	119.84	Current Acc (USD bn)	(8.03)	(5.54)
Trd Balance (USD bn)	(2.03)	1.74	Govt. Spending Yoy	5.26%	2.73%
Exports Yoy	19.33%	11.47%	FDI (USD bn)	5.50	3.49
Imports Yoy	31.56%	12.66%	Business Confidence	106.28	112.39
Inflation Yoy	3.18%	3.12%	Cons. Confidence*	124.80	128.10

BBRI Last = 3210

Analysis BBRI mendapatkan sentimen positif dari kenaikan suku bunga acuan yang kembali dilakukan oleh Bank Indonesia. Kenaikan ini akan memberikan ekspektasi terhentinya tren penurunan suku bunga kredit dan *net interest margin* (NIM).

Range 3180 - 3350

Action Trading Buy. Cut Loss If Below 3180



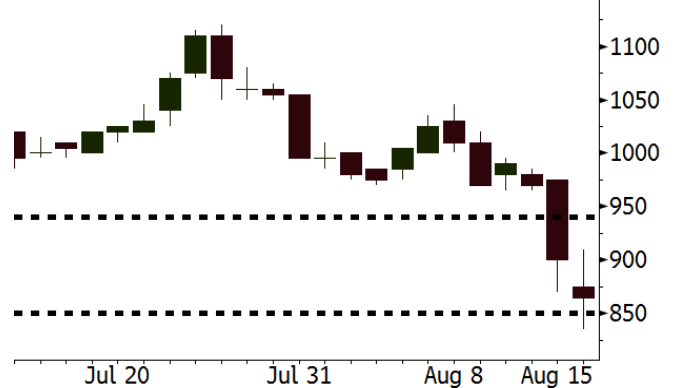
Source: Bloomberg

CTRA Last = 865

Analysis OJK melakukan relaksasi kredit properti dengan menghapus larangan bagi bank memberikan kredit untuk pengolahan tanah kepada pengembang. Bank kini dapat memberikan kredit untuk pengolahan tanah yang ditujukan untuk pembangunan rumah tapak.

Range 850 - 940

Action Trading Buy. Cut Loss If Below 850



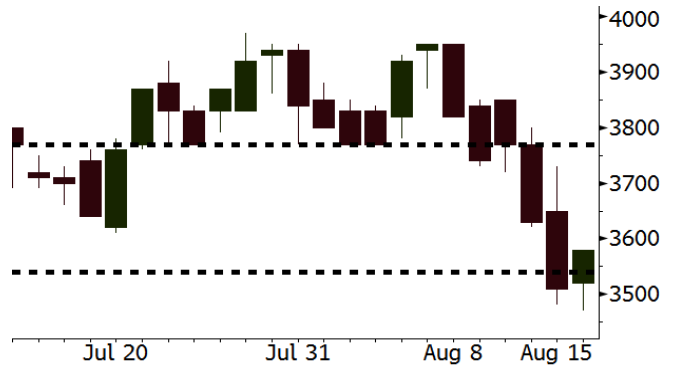
Source: Bloomberg

HMSP Last = 3580

Analysis Ekspektasi terhadap APBN 2019 yang akan pro terhadap stimulus daya beli masyarakat akan membuat konsumsi rokok terjaga dan meningkatkan kinerja HMSP.

Range 3540 - 3770

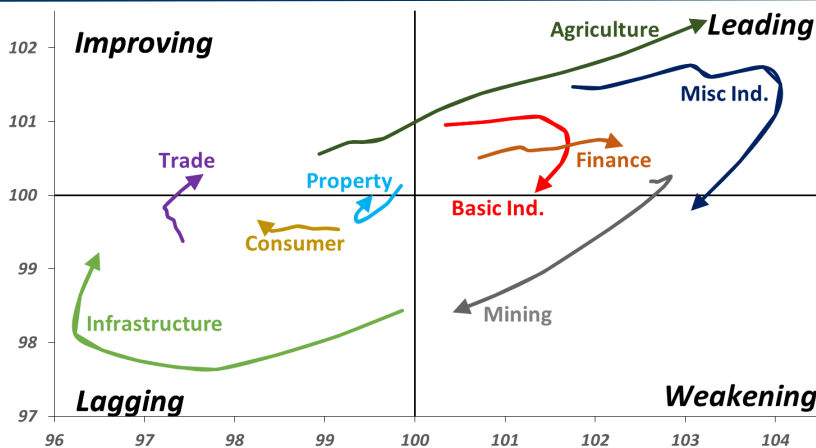
Action Trading buy. Cut Loss If Below 3540



Source: Bloomberg

Sector Rotation

Relative Rotation Graph - Last 10 Days



Source: Bloomberg

Relative Valuation

	Last Price	End of Last Year Price	Target Price*	Rating	Upside Potential (%)	1 Year Change (%)	Market Cap (IDR tn)	Price / EPS (TTM)	Price / BVPS	Return on Equity (%)	Dividend Yield TTM (%)	Sales Growth Yoy (%)	EPS Growth Yoy (%)	Adjusted Beta
JCI Index	5,817	6,356				(1.3)	6,580.6							
Finance						7.3	1,975.5							
BBCA	23,450	21,900	25,400	Hold	8.3	24.1	578.2	23.9x	4.2x	18.8	1.1	5.7	8.4	1.0
BBRI	3,210	3,640	3,930	Buy	22.4	5.2	395.9	12.9x	2.5x	19.6	3.3	#N/A	N/A	10.9
BMRI	6,800	8,000	10,300	Buy	51.5	2.1	317.3	13.6x	1.9x	14.5	2.9	(0.5)	28.7	1.3
BBNI	7,375	9,900	9,675	Buy	31.2	(0.3)	137.5	9.4x	1.4x	15.5	3.5	11.8	16.2	1.3
BBTN	2,580	3,570	3,280	Buy	27.1	(3.7)	27.3	8.6x	1.2x	15.1	2.2	14.3	11.7	1.7
BJTM	635	710	810	Buy	27.6	(9.3)	9.5	8.1x	1.2x	15.5	6.9	1.1	2.5	0.9
Consumer						(7.2)	1,301.2							
HMSP	3,580	4,730	4,575	Buy	27.8	(3.0)	416.4	32.7x	15.0x	46.0	3.0	5.5	1.9	1.3
GGRM	71,800	83,800	88,650	Buy	23.5	1.2	138.1	17.8x	3.1x	18.2	3.6	10.1	0.1	1.3
UNVR	40,800	55,900	44,200	Hold	8.3	(17.3)	311.3	45.1x	62.1x	139.4	2.2	(0.4)	(2.5)	1.1
ICBP	8,550	8,900	9,625	Hold	12.6	(1.4)	99.7	25.0x	5.1x	21.3	1.9	5.4	9.5	1.2
INDF	6,125	7,625	8,175	Buy	33.5	(26.9)	53.8	14.0x	1.7x	12.6	3.9	1.0	(12.5)	1.2
KLBF	1,215	1,690	1,730	Buy	42.4	(30.8)	57.0	23.7x	4.3x	18.9	2.1	3.1	(0.0)	1.2
KAEF	2,340	2,700	3,280	Buy	40.2	(26.9)	13.0	36.7x	5.2x	14.9	0.8	29.1	28.3	1.1
Infrastructure						(18.1)	699.95							
TLKM	3,430	4,399	4,600	Buy	34.1	(27.4)	345.7	18.1x	3.9x	22.1	4.9	0.5	(28.1)	0.9
EXCL	2,920	2,960	3,800	Buy	30.1	(15.6)	31.2	214.3x	1.4x	0.7	N/A	1.0	N/A	1.2
ISAT	3,280	4,800	6,750	Buy	105.8	(51.0)	17.8	N/A	1.4x	(2.6)	2.2	(26.8)	N/A	0.9
JSMR	4,620	6,400	6,050	Buy	31.0	(17.1)	33.5	15.0x	2.1x	14.8	1.3	42.5	2.9	1.0
TBIG	5,650	6,425	6,050	Hold	7.1	(16.3)	25.6	11.1x	8.1x	92.7	3.0	8.4	16.1	0.6
INDY	3,120	3,060	5,000	Buy	60.3	248.6	16.3	3.0x	1.1x	46.6	3.4	263.6	166.7	0.7
Trade						(9.8)	722.0							
UNTR	34,000	35,400	42,350	Buy	24.6	13.4	126.8	13.4x	2.6x	20.6	2.6	32.3	60.0	1.1
AKRA	4,030	6,350	8,025	Buy	99.1	(38.7)	16.2	23.1x	1.9x	22.2	5.5	21.6	(34.8)	1.3
SCMA	1,905	2,480	2,700	Buy	41.7	(17.2)	27.9	20.8x	6.6x	32.5	3.9	2.6	0.7	1.0
MNCN	930	1,285	1,550	Buy	66.7	(37.8)	13.3	9.3x	1.3x	14.6	1.6	1.8	(9.2)	1.2
LPPF	6,125	10,000	11,250	Buy	83.7	(44.4)	17.9	9.3x	7.6x	93.0	7.5	3.1	0.4	1.1
ACES	1,275	1,155	1,635	Buy	28.2	18.6	21.9	24.8x	6.1x	26.3	1.8	22.6	30.0	1.0
RALS	1,215	1,200	1,400	Buy	15.2	26.6	8.6	15.6x	2.2x	14.6	3.3	0.9	31.8	0.8
MAPI	775	620	945	Buy	21.9	18.3	12.9	22.0x	2.9x	15.5	0.5	18.0	183.0	0.9
Property						(14.4)	373.5							
BSDE	1,180	1,700	1,850	Buy	56.8	(35.3)	22.7	6.8x	0.9x	13.8	N/A	(27.6)	(79.9)	1.3
PWON	505	685	625	Buy	23.8	(25.7)	24.3	11.6x	2.2x	20.5	1.2	14.4	25.4	1.2
CTRA	865	1,185	1,130	Buy	30.6	(29.1)	16.1	22.0x	1.2x	5.6	1.6	(0.8)	(49.0)	1.3
SMRA	650	945	1,050	Buy	61.5	(42.5)	9.4	28.1x	1.4x	5.2	0.8	(2.5)	(40.0)	1.4
WSKT	1,870	2,210	2,810	Buy	50.3	(19.4)	25.4	4.4x	1.5x	39.6	3.1	47.3	134.6	1.3
PTPP	1,865	2,640	3,850	Buy	106.4	(37.0)	11.6	8.5x	1.0x	12.5	2.5	17.0	(16.3)	1.3
WIKA	1,590	1,550	2,150	Buy	35.2	(21.3)	14.3	11.1x	1.1x	10.5	1.7	36.8	18.7	0.9
ADHI	1,540	1,885	2,160	Buy	40.3	(26.0)	5.5	9.6x	0.9x	10.1	1.9	39.7	282.5	1.0
Misc Ind.						(10.5)	356.3							
ASII	6,975	8,300	9,300	Buy	33.3	(11.1)	282.4	14.2x	2.2x	16.3	2.7	14.8	11.3	1.3
Basic Ind.						25.4	602.3							
INTP	13,825	21,950	21,575	Buy	56.1	(30.4)	50.9	38.8x	2.3x	5.7	5.1	(0.9)	(60.6)	1.4
SMGR	8,000	9,900	11,550	Buy	44.4	(27.3)	47.5	25.1x	1.6x	6.6	1.7	4.7	(10.9)	1.2
CPIN	4,570	3,000	4,200	Hold	(8.1)	60.4	74.9	22.0x	4.4x	21.3	1.2	2.7	59.1	1.0
JPFA	2,130	1,300	2,000	Hold	(6.1)	76.0	25.0	15.1x	2.8x	18.3	2.3	18.2	142.5	0.8
MAIN	1,375	740	780	Sell	(43.3)	49.5	3.1	21.4x	1.7x	7.9	2.8	13.5	350.0	1.1
KRAS	404	424	500	Buy	23.8	(29.1)	7.8	N/A	0.3x	(2.3)	N/A	34.7	72.4	1.1
TPIA	4,960	6,000	6,275	Buy	26.5	2.8	88.5	20.9x	3.5x	19.1	1.6	9.9	(36.3)	0.6
BRPT	1,815	2,260	2,420	Buy	33.3	(2.4)	32.3	22.1x	1.6x	8.9	1.3	9.8	(7.3)	1.0
Mining						33.1	447.9							
ADRO	1,855	1,860	2,500	Buy	34.8	(1.3)	59.3	8.8x	1.1x	13.6	5.8	5.1	(23.4)	1.0
PTBA	4,030	2,460	5,375	Buy	33.4	53.2	46.4	8.0x	3.3x	43.4	7.9	17.4	49.1	1.0
ITMG	26,750	20,700	32,400	Buy	21.1	30.5	30.2	8.1x	2.2x	27.6	11.7	8.0	(10.0)	1.1
INCO	3,980	2,890	5,325	Buy	33.8	56.1	39.5	69.9x	1.5x	1.9	N/A	28.3	N/A	1.1
ANTM	865	625	985	Hold	13.9	27.2	20.8	55.4x	1.1x	2.0	0.2	247.2	3550.0	1.1
TINS	800	775	1,240	Buy	55.0	-	6.0	12.0x	1.0x	8.3	3.0	(0.6)	(18.1)	1.0
ELSA	354	372	625	Buy	76.6	39.4	2.6	7.2x	0.8x	12.1	1.4	46.5	783.3	1.4
Agriculture						(9.0)	102.0							
AALI	13,300	13,150	14,800	Hold	11.3	(11.2)	25.6	14.6x	1.4x	9.7	3.5	8.9	(23.3)	0.6
LSIP	1,325	1,420	1,380	Hold	4.2	(4.0)	9.0	17.1x	1.1x	6.6	3.4	(28.5)	(47.6)	0.7

* Target Price for December 2018

Source: Bloomberg, NHKS Research

PTPP : Menargetkan Tender Kontrak Rp2 Triliun

PT PP (Persero) Tbk (PTPP) sedang menargetkan tender kontrak dengan total nilai sebesar Rp2 triliun di kawasan Asia. Adapun kontrak tersebut berupa proyek pembangunan pelabuhan di Malaysia dan proyek pembangkit listrik di Vietnam, yang masing-masing bernilai sebesar Rp1 triliun. Jika lolos tender, PTPP akan bekerja sama dengan partner setempat dengan porsi PTPP sebesar 49%. (Bisnis Indonesia)

DOID : Membukukan Peningkatan Kinerja

PT Delta Dunia Makmur Tbk (DOID) membukukan peningkatan kinerja pada 2018, terutama di bulan Juli yang ditopang oleh pengoptimalan utilisasi aset serta kondusifnya cuaca. Pada Juli, DOID mencatatkan peningkatan materi pengupasan tanah sebesar 21% mom dan 14% yoy menjadi 35,3 juta *bank cubic metre* (BCM). Tingginya angka ini turut meningkatkan volume produksi batu bara pada Juli yang tercatat sebesar 3,6 juta ton. (Kontan)

CSAP : Mencatatkan Penjualan Rp1,8 Triliun

Anak usaha PT Catur Sentosa Adiprana Tbk (CSAP), Mitra10 mencatatkan penjualan sebesar Rp1,8 triliun hingga Juli 2018. Bulan Juli 2018 menyumbang penjualan sebesar Rp300 miliar. CSAP optimis bahwa target penjualan Mitra10 pada 2018 sebesar Rp3 triliun akan tercapai. Untuk itu, CSAP menargetkan jaringan Mitra10 mencapai 50 gerai pada 2020 serta menganggarkan *capex* sebesar Rp250 miliar. (Bisnis Indonesia)

PPRO : Akan Meluncurkan 4 Proyek Apartemen

PT PP Properti Tbk (PPRO) akan meluncurkan 4 proyek apartemen baru yang akan mulai dipasarkan pada semester II. Keempat proyek tersebut ialah Amartha View tower 2 dan The Alton tower 3 di Semarang serta Westown View tower Sandbridge dan Grand Sungkono Lagoon tower 3 di Surabaya. Melalui peluncuran ini, PPRO optimis bahwa target *marketing sales* 2018 sebesar Rp3,8 triliun akan tercapai. (Bisnis Indonesia)

Domestic & Global News

Kejutan Kenaikan BI 7-Day Reverse Repurchase Rate

Bank Indonesia (BI) naikkan suku bunga acuannya, BI 7-Day Reverse Repurchase Rate, yang keempat kali sejak Mei. Keputusan tersebut bertujuan untuk menopang rupiah yang mengalami tekanan dari volatilitas pada ekonomi negara berkembang. Pada Rabu, 15/08/18, BI 7-Day Reverse Repurchase Rate naik menjadi 5,5% dari 5,25%. Kenaikan tersebut telah diprediksi oleh 7 dari 28 ekonom melalui survei Bloomberg. Gubernur BI Perry Warjiyo menyatakan komitmen BI untuk tetap pro-aktif, kembali menggairahkan pasar keuangan, dan membatasi selisih transaksi berjalan. (Bloomberg)

Negosiasi Ulang Pakta Dagang AS dan Korea Selatan

Negosiasi ulang perjanjian dagang yang disetujui oleh AS dengan Korea Selatan sedang bermasalah karena AS akan memberlakukan tarif terhadap otomotif yang diimpor dari Korea Selatan. Kedua negara setuju untuk merevisi ulang pakta perdagangan yang belum ditandatangani oleh kedua belah pihak untuk menjadi regulasi. "Demi menjaga keamanan nasional, Parlemen Korea Selatan tidak dapat mengesahkan pakta tersebut jika AS menerapkan tarif terhadap otomotif yang diimpor dari Korea", ungkap Pejabat Partai Demokrat Hong Young-pyo. (Bloomberg)

Global Economic Calendar

Date	Country	Hour Jakarta	Event	Period	Actual	Consensus	Previous
Tuesday	CHN	09:00	Industrial Production YoY	Jul	6.00%	6.30%	6.00%
<i>14 - Aug</i>	JPN	11:30	Industrial Production MoM	Jun	-1.80%		-2.10%
	GER	13:00	GDP SA QoQ	2Q	0.50%	0.40%	0.30%
	GER	13:00	CPI MoM	Jul	0.30%	0.30%	0.30%
	GER	13:00	CPI YoY	Jul	2.00%	2.00%	2.00%
	UK	15:30	Jobless Claims Change	Jul	6.2k		7.8k
	UK	15:30	ILO Unemployment Rate 3Mths	Jun	4.00%	4.20%	4.20%
	GER	16:00	ZEW Survey Current Situation	Aug	72.6	72.1	72.4
	GER	16:00	ZEW Survey Expectations	Aug	-13.7	-21.3	-24.7
	EU	16:00	GDP SA QoQ	2Q	0.40%		0.30%
	EU	16:00	GDP SA YoY	2Q	2.20%		2.10%
Wednesday	UK	15:30	CPI MoM	Jul	0.00%		0.00%
<i>15 - Aug</i>	UK	15:30	CPI YoY	Jul	2.50%		2.40%
	UK	15:30	CPI Core YoY	Jul	1.90%		1.90%
	USA	18:00	MBA Mortgage Applications	10-Aug	-2.00%		-3.00%
	USA	19:30	Retail Sales Advance MoM	Jul	0.50%	0.10%	0.50%
	USA	20:15	Industrial Production MoM	Jul	0.11%	0.40%	0.60%
Thursday	USA	19:30	Initial Jobless Claims	11-Aug			213k
<i>16 - Aug</i>	USA	19:30	Housing Starts	Jul		1273k	1173k
Friday	EU	16:00	CPI YoY	Jul		2.00%	2.00%
<i>17 - Aug</i>	EU	16:00	CPI MoM	Jul		0.10%	0.10%
	USA	21:00	U. of Mich. Sentiment	Aug		97.9	97.9

Source: Bloomberg

Domestic Economic Calendar

Date	Hour Jakarta	Event	Period	Actual	Consensus	Prev.
Wednesday	11:00	Imports YoY	Jul	31.56%	14.20%	12.66%
<i>15 - Aug</i>	11:00	Exports YoY	Jul	19.33%	15.00%	11.47%
	11:00	Trade Balance	Jul	-2030m	-\$716m	\$1743m
	Tentative	Bank Indonesia 7D Reverse Repo	15-Aug	5.50%	5.25%	5.25%

Source: Bloomberg

DISCLAIMER

This report and any electronic access hereto are restricted and intended only for the clients and related entities of PT NH Korindo Sekuritas Indonesia. This report is only for information and recipient use. It is not reproduced, copied, or made available for others. Under no circumstances is it considered as a selling offer or solicitation of securities buying. Any recommendation contained herein may not suitable for all investors. Although the information hereof is obtained from reliable sources, its accuracy and completeness cannot be guaranteed. PT NH Korindo Sekuritas Indonesia, its affiliated companies, employees, and agents are held harmless from any responsibility and liability for claims, proceedings, action, losses, expenses, damages, or costs filed against or suffered by any person as a result of acting pursuant to the contents hereof. Neither is PT NH Korindo Sekuritas Indonesia, its affiliated companies, employees, nor agents are liable for errors, omissions, misstatements, negligence, inaccuracy contained herein.

All rights reserved by PT NH Korindo Sekuritas Indonesia



PT. NH Korindo Sekuritas Indonesia

Member of Indonesia Stock Exchange

Head Office :

Wisma Korindo 7th Floor
Jl. M.T. Haryono Kav. 62
Pancoran, Jakarta 12780
Indonesia
Telp: +62 21 7976202
Fax : +62 21 7976206

Branch Office BSD:

ITC BSD Blok R No.48
Jl. Pahlawan Seribu Serpong
Tangerang Selatan 15322
Indonesia
Telp : +62 21 5316 2049
Fax : +62 21 5316 1687

Branch Office Solo :

Jl. Ronggowarsito No. 8
Kota Surakarta
Jawa Tengah 57111
Indonesia
Telp: +62 271 664763
Fax : +62 271 661623

A Member of NH Investment & Securities Global Network

Seoul | New York | Hong Kong | Singapore | Shanghai | Beijing | Hanoi |
Jakarta