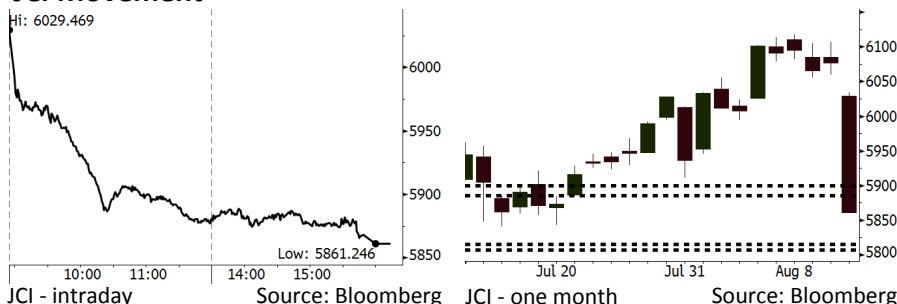


# Morning Brief

Daily | Aug 14, 2018

## JCI Movement



## IHSG (Jakarta Composite Index)

August 13	5,861.25
Chg	-215.93pts (-3.55%)
Volume (bn shares)	89.16
Value (IDR tn)	7.94

Adv 43 Dec 382 Unc 186 Untr 113

## Foreign Transaction (IDR bn)

Buy	2,072
Sell	2,719
Net Buy (Sell)	(647)

Top Buy	NB Val.	Top Sell	NS Val.
INKP	39.9	BBRI	222.2
LPPF	22.1	TLKM	173.2
BDMN	17.9	BBNI	164.6
CPIN	15.3	BMRI	127.5
INDY	15.0	BBCA	104.4

## LQ-45 Index Top Gainers & Losers

Gainers	%	Losers	%
BJBR	0.0%	BBRI	-7.4%
PTBA	-0.8%	BBNI	-7.2%
TPIA	-1.0%	EXCL	-7.2%
BSDE	-2.0%	PGAS	-7.0%
UNVR	-2.2%	WSKT	-6.9%

## Government Bond Yield & FX

	Last	Chg.
Tenor: 10 year	7.94%	0.24%
USDIDR	14,608	0.90%
KRWIDR	12.88	0.39%

## Global Indexes

Index	Last	Chg.	%
Dow Jones	25,187.70	(125.44)	-0.50%
S&P 500	2,821.93	(11.35)	-0.40%
Nasdaq	7,819.71	(19.40)	-0.25%
FTSE 100	7,642.45	(24.56)	-0.32%
CAC 40	5,412.32	(2.36)	-0.04%
DAX	12,358.74	(65.61)	-0.53%
Nikkei	21,857.43	(440.65)	-1.98%
Hang Seng	27,936.57	(430.05)	-1.52%
Shanghai	2,785.87	(9.44)	-0.34%
KOSPI	2,248.45	(34.34)	-1.50%
EIDO	22.78	(1.22)	-5.08%

## Commodities

Commodity	Last	Chg.	%
Gold (USD /troy oz.)	1,193.5	(17.1)	-1.41%
Crude Oil (USD /bbl)	67.20	(0.43)	-0.64%
Coal Newcas(USD/ton)	110.40	1.50	1.38%
Gas (USD /mmbtu)	2.93	(0.01)	-0.48%
Nickel LME (USD /MT)	13,555	(265.0)	-1.92%
Tin LME (USD /MT)	19,395	(105.0)	-0.54%
CPO (MYR/Ton)	2,204	(38.0)	-1.69%

## Indonesian Market Recap

IHSG ditutup turun cukup dalam kemarin terkait dengan membengkaknya defisit transaksi berjalan menjadi US\$8 miliar. **Top Losers: Mining (-4.98%), Finance (-4.16%), Basic Industry (-4.03%)**

## Today's Outlook: Usaha Memulihkan Cadangan Devisa

Untuk hari ini kami mengestimasi IHSG masih bergerak melemah dengan **support range 5807-5815** dan **resistance range 5885-5900**. Pemerintah pada hari ini menjadwalkan rapat kabinet dengan agenda mempersiapkan kebijakan penguatan cadangan devisa. Di tengah tekanan pada neraca transaksi berjalan dan pelemahan rupiah, pemerintah sedang berupaya sekuat tenaga demi menghindari efek domino dengan meningkatkan cadangan devisa. Investor juga perlu bersiap menanti data neraca perdagangan Juli 2018 yang dirilis besok.

## Stocks Recommendation (details on the next page)

Trading Buy: ANTM, BSDE, LPPF

## Global Market

### United States

Bursa AS ditutup turun kemarin. Investor mengkhawatirkan dampak dari krisis keuangan di Turki.

### Europe

Bursa Eropa bergerak turun kemarin di tengah kekhawatiran efek domino krisis keuangan Turki ke negara Eropa.

### Asia

Bursa Asia ditutup turun kemarin seiring dengan mata uang lira yang menyentuh level terendahnya terhadap dolar AS.

## Company News

- WSBP : Menurunkan Target Kontrak Baru 2018
- KLBF : Menaikkan Harga Penjualan Hingga 4%
- PALM : Penurunan Drastis Laba Bersih 1H18
- SAFE : Akan Ekspansi ke Luar Jakarta

## Domestic & Global News

- Pemerintah Minta PLN Tahan Impor demi CAD
- Argentina Menaikkan Suku Bunga ke Rekor Tertinggi 45%

## Indonesia Economic Data

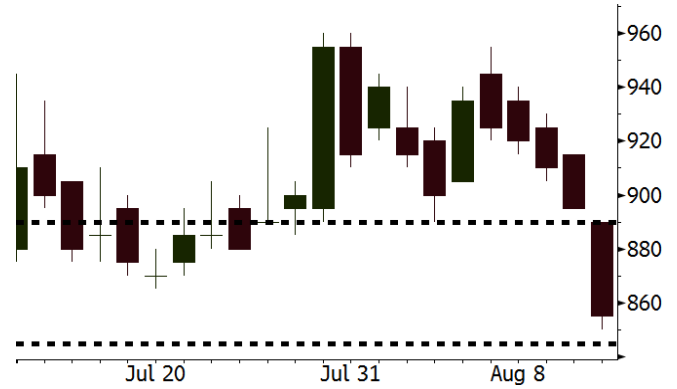
Monthly Indicator	Last	Prev.	Quarterly Indicator	Last	Prev.
BI 7 Day Rev Repo Rate	5.25%	5.25%	Real GDP	5.27%	5.06%
FX Reserve (USD bn)	118.31	119.84	Current Acc (USD bn)	(8.03)	(5.54)
Trd Balance (USD bn)	1.74	(1.52)	Govt. Spending Yoy	5.26%	2.73%
Exports Yoy	11.47%	12.47%	FDI (USD bn)	5.50	3.49
Imports Yoy	12.66%	28.17%	Business Confidence	106.28	112.39
Inflation Yoy	3.18%	3.12%	Cons. Confidence*	124.80	128.10

**ANTM** Last = 855

**Analysis** Keinginan kuat pemerintah demi menambah cadangan devisa akan berdampak positif bagi perusahaan berbasis ekspor seperti ANTM. Regulasi dan ketentuan dalam ekspor diperkirakan lebih mudah.

**Range** 845 - 890

**Action** Trading Buy. Cut Loss If Below 845



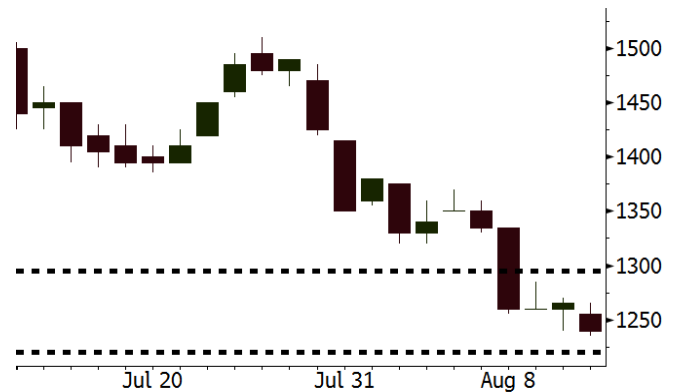
Source: Bloomberg

**BSDE** Last = 1240

**Analysis** Penurunan tajam pada saham BSDE sejak Juni 2018 telah membuat valuasinya sangat atraktif. Saat ini BSDE diperdagangkan pada P/B 0,9x, jauh lebih rendah dibandingkan dengan rata-rata 5 tahun terakhir sebesar 2,0x.

**Range** 1220 - 1295

**Action** Trading Buy. Cut Loss If Below 1220



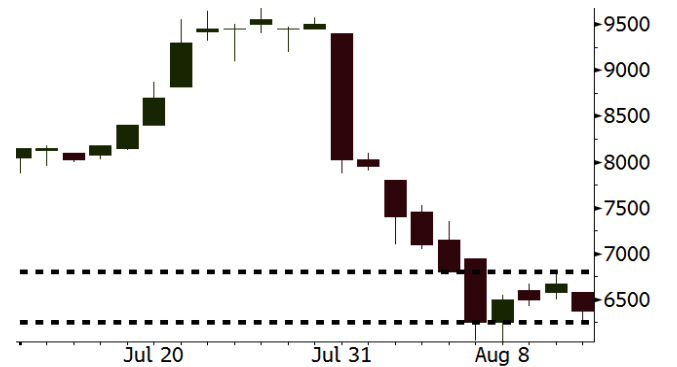
Source: Bloomberg

**LPPF** Last = 6375

**Analysis** Penurunan tajam IHSG kemarin tidak berdampak signifikan pada pergerakan saham LPPF. Selain itu, valuasi LPPF cukup menarik dengan P/E sebesar 9,7x, jauh lebih rendah dibandingkan rata-rata dua tahun terakhir sebesar 18,4x.

**Range** 6250 - 6800

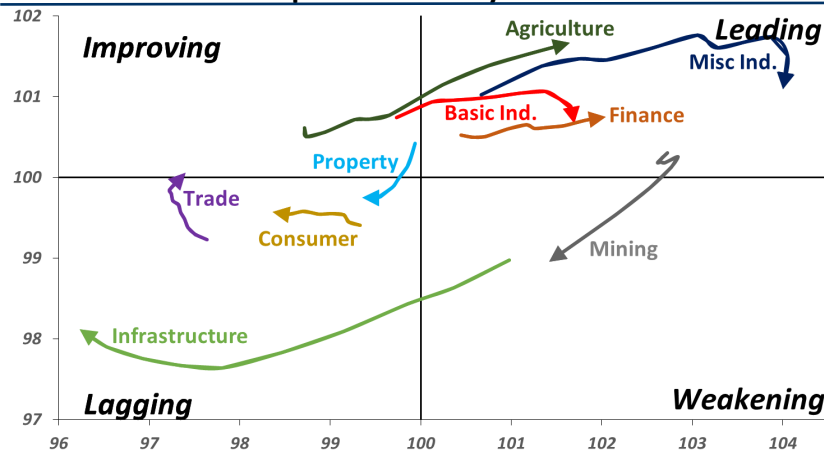
**Action** Trading buy. Cut Loss If Below 6250



Source: Bloomberg

## Sector Rotation

### Relative Rotation Graph - Last 10 Days



Source: Bloomberg

# Relative Valuation

	Last Price	End of Last Year Price	Target Price*	Rating	Upside Potential (%)	1 Year Change (%)	Market Cap (IDR tn)	Price / EPS (TTM)	Price / BVPS	Return on Equity (%)	Dividend Yield TTM (%)	Sales Growth Yoy (%)	EPS Growth Yoy (%)	Adjusted Beta
<b>JCI Index</b>	5,861	6,356				1.0	6,631.4							
<b>Finance</b>						8.1	1,972.9							
BBCA	23,325	21,900	25,400	Hold	8.9	24.4	575.1	23.8x	4.2x	18.8	1.1	5.7	8.4	1.0
BBRI	3,140	3,640	3,510	Hold	11.8	4.1	387.3	12.7x	2.4x	19.6	3.4	#N/A	N/A	1.4
BMRI	6,925	8,000	10,300	Buy	48.7	4.5	323.2	13.8x	1.9x	14.5	2.9	(0.5)	28.7	1.3
BBNI	7,400	9,900	9,675	Buy	30.7	1.4	138.0	9.4x	1.4x	15.5	3.5	11.8	16.2	1.3
BBTN	2,630	3,570	3,280	Buy	24.7	(4.0)	27.9	8.7x	1.2x	15.1	2.2	14.3	11.7	1.7
BJTM	635	710	810	Buy	27.6	(11.2)	9.5	8.1x	1.2x	15.5	6.9	1.1	2.5	0.9
<b>Consumer</b>						(0.6)	1,333.7							
HMSP	3,630	4,730	4,575	Buy	26.0	7.4	422.2	33.2x	15.2x	46.0	3.0	5.5	1.9	1.3
GGRM	75,000	83,800	88,650	Buy	18.2	12.3	144.3	18.6x	3.3x	18.2	3.5	10.1	0.1	1.3
UNVR	42,600	55,900	44,200	Hold	3.8	(11.7)	325.0	47.0x	64.9x	139.4	2.1	(0.4)	(2.5)	1.1
ICBP	8,550	8,900	9,625	Hold	12.6	2.4	99.7	25.0x	5.1x	21.3	1.9	5.4	9.5	1.2
INDF	6,200	7,625	8,175	Buy	31.9	(24.8)	54.4	14.1x	1.7x	12.6	3.8	1.0	(12.5)	1.2
KLBF	1,260	1,690	1,730	Buy	37.3	(27.0)	59.1	24.6x	4.4x	18.9	2.0	3.1	(0.0)	1.2
KAEF	2,340	2,700	3,280	Buy	40.2	(26.9)	13.0	36.7x	5.2x	14.9	0.8	29.1	28.3	1.1
<b>Infrastructure</b>						(17.9)	694.14							
TLKM	3,370	4,399	4,600	Buy	36.5	(27.8)	339.7	17.8x	3.9x	22.1	5.0	0.5	(28.1)	0.9
EXCL	2,850	2,960	3,800	Buy	33.3	(16.2)	30.5	209.1x	1.4x	0.7	N/A	1.0	N/A	1.2
ISAT	3,280	4,800	6,750	Buy	105.8	(51.0)	17.8	N/A	1.4x	(2.6)	2.2	(26.8)	N/A	0.9
JSMR	4,650	6,400	6,050	Buy	30.1	(14.7)	33.7	15.1x	2.2x	14.8	1.3	42.5	2.9	1.0
TBIG	5,700	6,425	6,050	Hold	6.1	(14.3)	25.8	11.2x	8.1x	92.7	3.0	8.4	16.1	0.6
INDY	3,060	3,060	5,000	Buy	63.4	236.3	15.9	2.9x	1.1x	46.6	3.5	263.6	166.7	0.7
<b>Trade</b>						(7.9)	732.4							
UNTR	34,500	35,400	42,350	Buy	22.8	15.4	128.7	13.6x	2.6x	20.6	2.6	32.3	60.0	1.1
AKRA	4,090	6,350	8,025	Buy	96.2	(38.5)	16.4	23.4x	2.0x	22.2	5.4	21.6	(34.8)	1.3
SCMA	1,955	2,480	2,700	Buy	38.1	(17.2)	28.6	21.4x	6.8x	32.5	3.8	2.6	0.7	1.0
MNCN	935	1,285	1,550	Buy	65.8	(35.1)	13.3	9.3x	1.3x	14.6	1.6	1.8	(9.2)	1.2
LPPF	6,375	10,000	11,250	Buy	76.5	(41.9)	18.6	9.7x	8.0x	93.0	7.2	3.1	0.4	1.1
ACES	1,420	1,155	1,635	Buy	15.1	31.5	24.4	27.6x	6.8x	26.3	1.6	22.6	30.0	1.0
RALS	1,315	1,200	1,400	Hold	6.5	38.4	9.3	16.9x	2.4x	14.6	3.0	0.9	31.8	0.8
MAPI	840	620	945	Hold	12.5	28.2	13.9	23.8x	3.1x	15.5	0.5	18.0	183.0	0.9
<b>Property</b>						(12.3)	378.7							
BSDE	1,240	1,700	1,850	Buy	49.2	(31.5)	23.9	7.1x	0.9x	13.8	N/A	(27.6)	(79.9)	1.3
PWON	515	685	625	Buy	21.4	(20.2)	24.8	11.8x	2.2x	20.5	1.2	14.4	25.4	1.2
CTRA	970	1,185	1,130	Buy	16.5	(16.7)	18.0	24.6x	1.4x	5.6	1.5	(0.8)	(49.0)	1.3
SMRA	700	945	1,050	Buy	50.0	(34.3)	10.1	30.3x	1.5x	5.2	0.7	(2.5)	(40.0)	1.4
WSKT	1,965	2,210	2,810	Buy	43.0	(16.4)	26.7	4.6x	1.6x	39.6	2.9	47.3	134.6	1.3
PTPP	1,930	2,640	3,850	Buy	99.5	(35.0)	12.0	8.8x	1.0x	12.5	2.4	17.0	(16.3)	1.3
WIKA	1,605	1,550	2,150	Buy	34.0	(22.1)	14.4	11.2x	1.1x	10.5	1.7	36.8	18.7	0.9
ADHI	1,595	1,885	2,160	Buy	35.4	(24.4)	5.7	10.0x	1.0x	10.1	1.8	39.7	282.5	1.0
<b>Misc Ind.</b>						(8.9)	362.7							
ASII	7,100	8,300	9,300	Buy	31.0	(9.6)	287.4	14.4x	2.3x	16.3	2.6	14.8	11.3	1.3
<b>Basic Ind.</b>						28.5	614.7							
INTP	14,200	21,950	21,575	Buy	51.9	(24.8)	52.3	39.8x	2.3x	5.7	4.9	(0.9)	(60.6)	1.4
SMGR	8,100	9,900	11,550	Buy	42.6	(26.2)	48.0	25.4x	1.7x	6.6	1.7	4.7	(10.9)	1.2
CPIN	4,470	3,000	4,200	Hold	(6.0)	62.5	73.3	21.5x	4.3x	21.3	1.3	2.7	59.1	1.0
JPFA	2,010	1,300	2,000	Hold	(0.5)	76.3	23.6	14.2x	2.6x	18.3	2.5	18.2	142.5	0.8
MAIN	1,285	740	780	Sell	(39.3)	41.2	2.9	20.0x	1.6x	4.1	3.0	13.5	350.0	1.1
KRAS	400	424	500	Buy	25.0	(30.4)	7.7	N/A	0.3x	(2.3)	N/A	34.7	72.4	1.1
TPIA	5,150	6,000	6,275	Buy	21.8	0.4	91.8	21.7x	3.6x	19.1	1.6	9.9	(36.3)	0.6
BRPT	1,910	2,260	2,420	Buy	26.7	7.9	34.0	23.2x	1.7x	8.9	1.3	9.8	(7.3)	1.0
<b>Mining</b>						33.4	446.4							
ADRO	1,830	1,860	2,500	Buy	36.6	(1.1)	58.5	8.7x	1.1x	13.6	5.9	5.1	(23.4)	1.0
PTBA	4,850	2,460	5,375	Hold	10.8	83.4	55.9	9.6x	4.0x	43.4	6.6	17.4	49.1	1.0
ITMG	26,400	20,700	32,400	Buy	22.7	32.3	29.8	8.0x	2.2x	27.6	11.9	8.0	(10.0)	1.1
INCO	4,080	2,890	3,550	Hold	(13.0)	60.6	40.5	71.5x	1.5x	1.9	N/A	28.3	N/A	1.1
ANTM	855	625	985	Buy	15.2	24.8	20.5	54.7x	1.1x	2.0	0.2	247.2	3550.0	1.1
TINS	815	775	1,240	Buy	52.1	(0.6)	6.1	12.2x	1.0x	8.3	2.9	(0.6)	(18.1)	1.0
ELSA	358	372	625	Buy	74.6	42.1	2.6	7.3x	0.8x	12.1	1.4	46.5	783.3	1.4
<b>Agriculture</b>						(14.1)	95.7							
AALI	11,875	13,150	14,800	Buy	24.6	(20.8)	22.9	13.1x	1.2x	9.7	4.0	8.9	(23.3)	0.6
LSIP	1,180	1,420	1,380	Buy	16.9	(14.8)	8.1	15.2x	1.0x	6.6	3.8	(28.5)	(47.6)	0.7

\* Target Price for December 2018

Source: Bloomberg, NHKS Research

### **WSBP : Menurunkan Target Kontrak Baru 2018**

PT Waskita Beton Precast Tbk (WSBP) menurunkan target kontrak baru 2018 yang semula sebesar Rp11,52 triliun. Target perolehan kontrak baru ini akan diturunkan 10% hingga 15% dari target yang lama. Hal ini disebabkan oleh mundurnya beberapa rencana investasi di level entitas induk. Hingga Juli, WSBP telah membukukan perolehan kontrak baru sebesar Rp3,93 triliun atau tumbuh 32,32% dari perolehan semester I-2018. (Bisnis Indonesia)

### **PALM : Penurunan Drastis Laba Bersih 1H18**

PT Provident Agro Tbk (PALM) mencatatkan pendapatan sebesar Rp306,69 miliar (-19,84% y-y) pada 1H18. Selain turunnya pendapatan, membengkaknya beban umum dan administrasi serta beban pajak juga semakin menekan kinerja laba bersih. Laba bersih PALM turun drastis dari Rp80,02 miliar pada 1H17 menjadi Rp878,96 juta pada 1H18. Ke depannya, PALM akan fokus pada peningkatan produktivitas dan profitabilitas kebun. (Kontan)

### **KLBF : Menaikkan Harga Penjualan Hingga 4%**

Dalam 3 bulan ke depan, PT Kalbe Farma Tbk (KLBF) menyatakan akan menaikkan harga jual secara bertahap. Adapun harga jual rata-rata segmen produk nutrisi dan kesehatan akan dinaikkan 3%-4%. Kebijakan ini dilakukan untuk mengimbangi depresiasi rupiah yang menekan beban biaya produksi. Selain itu, KLBF juga menjaga margin dengan strategi *product mix*, meningkatkan efisiensi dan produktivitas. (Bisnis Indonesia)

### **SAFE : Akan Ekspansi ke Luar Jakarta**

PT Steady Safe Tbk (SAFE) menyatakan akan melakukan ekspansi layanan armada bus ke beberapa wilayah di luar Jakarta, seperti Payakumbuh, Bandung dan Tangerang. SAFE telah mendapatkan izin operasional di wilayah tersebut dan ditargetkan dapat beroperasi pada 4Q18. SAFE juga telah menginvestasikan dana sebesar Rp353 miliar untuk pembelian armada. Pada 2018, SAFE menargetkan pendapatan sebesar Rp116,36 miliar. (Bisnis Indonesia)

## Domestic & Global News

### **Pemerintah Minta PLN Tahan Impor demi CAD**

Berbagai komitmen yang sudah ditunjukkan pemerintah adalah dengan mengurangi impor bahan baku minyak dengan pemanfaatan B20, sampai dengan rencana untuk menunda sebagian proyek infrastruktur yang memiliki bahan baku impor berlebih. Salah satunya adalah proyek infrastruktur kelistrikan yang dipegang oleh PT PLN (Persero). Meski demikian, pemerintah ingin sektor swasta pun melakukan hal serupa. Dengan mengurangi impor bahan baku dan lebih memprioritaskan penggunaan bahan baku dari dalam negeri, CAD pun diharapkan bisa ditekan. (CNBC Indonesia)

### **Argentina Menaikkan Suku Bunga ke Rekor Tertinggi 45%**

Bank sentral Argentina mengambil langkah cepat menangkai krisis keuangan Turki dan meneguhkan niat investor yang goyah akibat skandal korupsi mantan Presiden Christina Fernandez. Banco Central de la Republica Argentina (BCRA) memutuskan kemarin Senin (13/8), menaikkan bunga acuannya 500 basis poin ke level rekor tertinggi 45%. Bank sentral akan mempertahankan level ini setidaknya sampai Oktober. BCRA juga mengatakan, akan melepas secara bertahap kepemilikan obligasi jangka pendek senilai ARS1 triliun (US\$33,2 miliar) dengan tujuan mengurangi volatilitas peso. (Kontan)

Date	Country	Hour Jakarta	Event	Period	Actual	Consensus	Previous
<b>Tuesday</b>	CHN	09:00	Industrial Production YoY	Jul		6.30%	6.00%
<i>14 - Aug</i>	JNP	11:30	Industrial Production MoM	Jun			-2.10%
	GER	13:00	GDP SA QoQ	2Q			0.30%
	GER	13:00	CPI MoM	Jul			0.30%
	GER	13:00	CPI YoY	Jul			2.00%
	UK	15:30	Jobless Claims Change	Jul			7.8k
	UK	15:30	ILO Unemployment Rate 3Mths	Jun			4.20%
	GER	16:00	ZEW Survey Current Situation	Aug			72.4
	GER	16:00	ZEW Survey Expectations	Aug			-24.7
	EU	16:00	GDP SA QoQ	2Q			0.30%
	EU	16:00	GDP SA YoY	2Q			2.10%
<b>Wednesday</b>	UK	15:30	CPI MoM	Jul			0.00%
<i>15 - Aug</i>	UK	15:30	CPI YoY	Jul			2.40%
	UK	15:30	CPI Core YoY	Jul			1.90%
	USA	18:00	MBA Mortgage Applications	10-Aug			-3.00%
	USA	19:30	Retail Sales Advance MoM	Jul		0.10%	0.50%
	USA	20:15	Industrial Production MoM	Jul		0.40%	0.60%
<b>Thursday</b>	USA	19:30	Initial Jobless Claims	11-Aug			213k
<i>16 - Aug</i>	USA	19:30	Housing Starts	Jul		1273k	1173k
<b>Friday</b>	EU	16:00	CPI YoY	Jul		2.00%	2.00%
<i>17 - Aug</i>	EU	16:00	CPI MoM	Jul		0.10%	0.10%
	USA	21:00	U. of Mich. Sentiment	Aug		97.9	97.9

Source: Bloomberg

## Domestic Economic Calendar

Date	Hour Jakarta	Event	Period	Actual	Consensus	Prev.
<b>Wednesday</b>	11:00	Imports YoY	Jul		14.20%	12.66%
<i>15 - Aug</i>	11:00	Exports YoY	Jul		15.00%	11.47%
	11:00	Trade Balance	Jul		-\$716m	\$1743m
	Tentative	Bank Indonesia 7D Reverse Repo	15-Aug		5.25%	5.25%

Source: Bloomberg

### DISCLAIMER

This report and any electronic access hereto are restricted and intended only for the clients and related entities of PT NH Korindo Sekuritas Indonesia. This report is only for information and recipient use. It is not reproduced, copied, or made available for others. Under no circumstances is it considered as a selling offer or solicitation of securities buying. Any recommendation contained herein may not suitable for all investors. Although the information hereof is obtained from reliable sources, its accuracy and completeness cannot be guaranteed. PT NH Korindo Sekuritas Indonesia, its affiliated companies, employees, and agents are held harmless from any responsibility and liability for claims, proceedings, action, losses, expenses, damages, or costs filed against or suffered by any person as a result of acting pursuant to the contents hereof. Neither is PT NH Korindo Sekuritas Indonesia, its affiliated companies, employees, nor agents are liable for errors, omissions, misstatements, negligence, inaccuracy contained herein.

All rights reserved by PT NH Korindo Sekuritas Indonesia



## PT. NH Korindo Sekuritas Indonesia

Member of Indonesia Stock Exchange

**Head Office :**

Wisma Korindo 7<sup>th</sup> Floor  
Jl. M.T. Haryono Kav. 62  
Pancoran, Jakarta 12780  
Indonesia  
Telp: +62 21 7976202  
Fax : +62 21 7976206

**Branch Office BSD:**

ITC BSD Blok R No.48  
Jl. Pahlawan Seribu Serpong  
Tangerang Selatan 15322  
Indonesia  
Telp : +62 21 5316 2049  
Fax : +62 21 5316 1687

**Branch Office Solo :**

Jl. Ronggowarsito No. 8  
Kota Surakarta  
Jawa Tengah 57111  
Indonesia  
Telp: +62 271 664763  
Fax : +62 271 661623

### A Member of NH Investment & Securities Global Network

Seoul | New York | Hong Kong | Singapore | Shanghai | Beijing | Hanoi |  
Jakarta