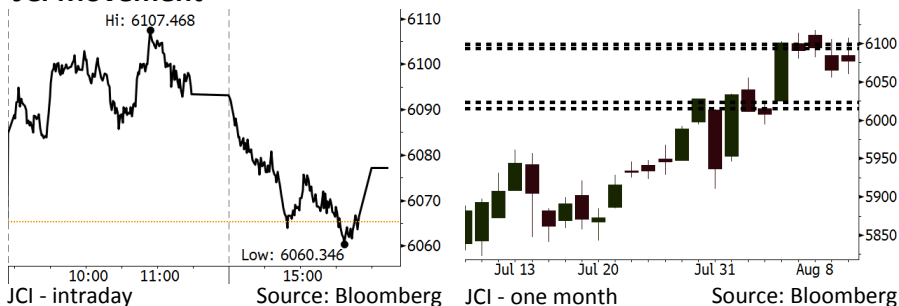


Morning Brief

Daily | Aug 13, 2018

JCI Movement



IHSG (Jakarta Composite Index)

August 10	6,077.17
Chg	+11.92pts (+0.20%)
Volume (bn shares)	71.26
Value (IDR tn)	6.51
Adv 171 Dec 194 Unc 246 Untr 118	

Foreign Transaction (IDR bn)	
Buy	1,946
Sell	2,596
Net Buy (Sell)	(650)

Top Buy	NB Val.	Top Sell	NS Val.
LPPF	32.1	BBCA	158.3
BBRI	27.6	UNTR	102.7
PTBA	27.1	TLKM	92.3
INKP	20.8	BBNI	91.7
BDMN	18.7	ADRO	49.2

LQ-45 Index Top Gainers & Losers			
Gainers	%	Losers	%
BRPT	5.6%	MNCN	-4.4%
WSKT	3.9%	EXCL	-2.9%
WIKA	3.1%	LPKR	-2.2%
LPPF	2.7%	INCO	-2.1%
ELSA	2.1%	INDY	-1.9%

Government Bond Yield & FX			
	Last	Chg.	
Tenor: 10 year	7.70%	0.05%	
USDIDR	14,478	0.43%	
KRWIDR	12.83	-0.47%	

Global Indexes			
Index	Last	Chg.	%
Dow Jones	25,313.14	(196.09)	-0.77%
S&P 500	2,833.28	(20.30)	-0.71%
Nasdaq	7,839.11	(52.67)	-0.67%
FTSE 100	7,667.01	(74.76)	-0.97%
CAC 40	5,414.68	(87.57)	-1.59%
DAX	12,424.35	(251.76)	-1.99%
Nikkei	22,298.08	(300.31)	-1.33%
Hang Seng	28,366.62	(240.68)	-0.84%
Shanghai	2,795.31	0.93	0.03%
KOSPI	2,282.79	(20.92)	-0.91%
EIDO	24.00	(0.42)	-1.72%

Commodities			
Commodity	Last	Chg.	%
Gold (USD /troy oz.)	1,210.6	(1.9)	-0.16%
Crude Oil (USD /bbl)	67.63	0.82	1.23%
Coal Newcas(USD/ton)	112.00	0.30	0.27%
Gas (USD /mmbtu)	2.94	(0.01)	-0.37%
Nickel LME (USD /MT)	13,820	(65.0)	-0.47%
Tin LME (USD /MT)	19,500	(70.0)	-0.36%
CPO (MYR/Ton)	2,242	(4.0)	-0.18%

Indonesian Market Recap

IHSG ditutup *flat* pada Jumat lalu. Investor mencermati data transaksi berjalan yang dirilis Bank Indonesia. **Top Gainers: Property (+1.09%), Consumer (+0.74%), Finance (+0.34%)**

Today's Outlook: Melebarnya Defisit Current Account

Untuk hari ini kami mengestimasi IHSG bergerak melemah dengan **support range 6015-6023** dan **resistance range 6094-6099**. Sentimen negatif datang dari domestik maupun global. Dari domestik, defisit neraca perdagangan pada 2Q18 yang menyentuh 3% dari PDB akan menjadi pemicu pelemahan IHSG pada hari ini. Kondisi ini akan memaksa pemerintah berjuang keras menanggulangi tren kenaikan impor. Dari global sentimen negatif datang dari kisruh pada kondisi ekonomi Turki akibat ketegangan geopolitik dengan AS.

Stocks Recommendation (details on the next page)

Trading Buy: AALI, ADRO, BBNI

Global Market

United States

Bursa AS ditutup turun pada Jumat kemarin di tengah pelemahan mata uang lira terhadap dolar AS yang melebihi 14%.

Europe

Bursa Eropa bergerak melemah Jumat lalu. Kekhawatiran European Central Bank (ECB) terhadap dampak pelemahan mata uang lira menekan mata uang euro.

Asia

Bursa Asia ditutup melemah pada Jumat lalu. Investor mengkhawatirkan eskalasi tensi perang dagang AS-Tiongkok.

Company News

- ITMG : Menganggarkan US\$30 Juta untuk Akuisisi Konsesi
- TOWR : Telah Menyerap Belanja Modal Rp1,1 Triliun
- SOCI : Mendapatkan Penurunan Outlook Menjadi Negatif
- TPMA : Rencana Ekspansi Terganjil Utang Bank

Domestic & Global News

Transaksi Berjalan 2Q18 Mencapai 3% dari PDB

Lira Terdepresiasi ke Level Terendah di Perdagangan Asia Pasifik

Indonesia Economic Data

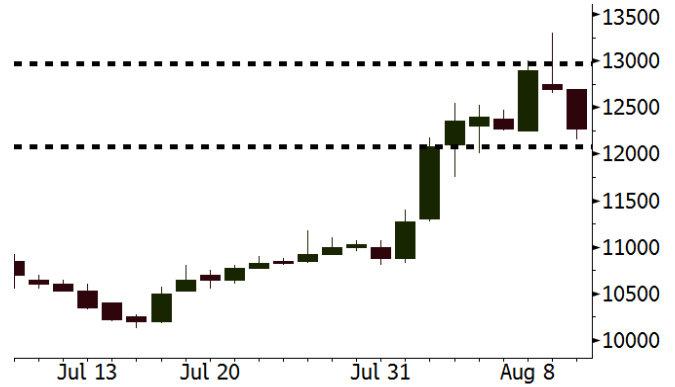
Monthly Indicator	Last	Prev.	Quarterly Indicator	Last	Prev.
BI 7 Day Rev Repo Rate	5.25%	5.25%	Real GDP	5.27%	5.06%
FX Reserve (USD bn)	118.31	119.84	Current Acc (USD bn)	(8.03)	(5.54)
Trd Balance (USD bn)	1.74	(1.52)	Govt. Spending Yoy	5.26%	2.73%
Exports Yoy	11.47%	12.47%	FDI (USD bn)	3.69	9.40
Imports Yoy	12.66%	28.17%	Business Confidence	106.28	112.39
Inflation Yoy	3.18%	3.12%	Cons. Confidence*	124.80	128.10

AALI Last = 12275

Analysis Keinginan kuat dari pemerintah dalam menerapkan ketentuan biodiesel B20 demi mengurangi tekanan impor akan membuat industri CPO kembali bergairah. Di sisi lain perang dagang AS-Tiongkok telah membuat impor kedelai oleh Tiongkok menurun sehingga permintaan CPO meningkat.

Range 12075 - 12975

Action Trading Buy. Cut Loss If Below 12075



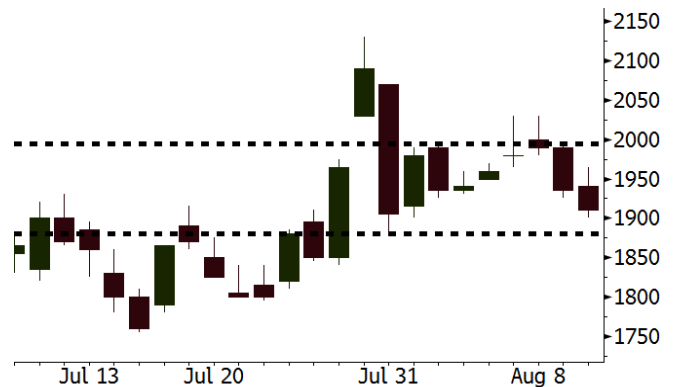
Source: Bloomberg

ADRO Last = 1910

Analysis Harga batu bara dunia masih terus melanjutkan tren penguatan. Kondisi ini ditopang oleh cuaca panas yang berkelanjutan di Tiongkok sehingga memicu permintaan batu bara demi menopang kebutuhan listrik.

Range 1880 - 1995

Action Trading Buy. Cut Loss If Below 1880



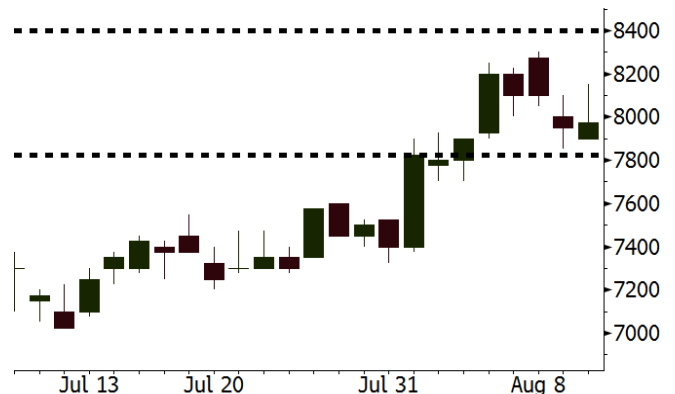
Source: Bloomberg

BBNI Last = 7975

Analysis Kinerja BBNI telah menunjukkan pemulihan pada 2Q18. Tren perlambatan pertumbuhan kredit telah mereda. Rasio *non-performing loan* secara konsisten turun. *Net interest margin* mulai pulih. Kondisi ini akan menopang keberlanjutan akselerasi laba bersih.

Range 7825 - 8400

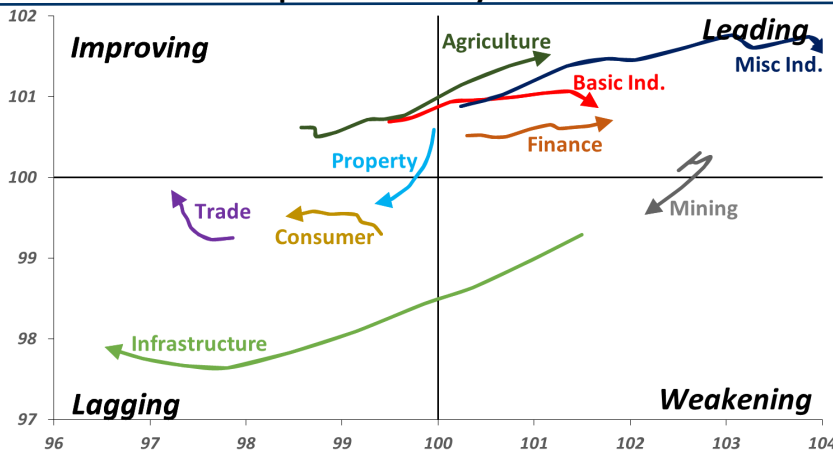
Action Trading buy. Cut Loss If Below 7825



Source: Bloomberg

Sector Rotation

Relative Rotation Graph - Last 10 Days



Source: Bloomberg

Relative Valuation

	Last Price	End of Last Year Price	Target Price*	Rating	Upside Potential (%)	1 Year Change (%)	Market Cap (IDR tn)	Price / EPS (TTM)	Price / BVPS	Return on Equity (%)	Dividend Yield TTM (%)	Sales Growth Yoy (%)	EPS Growth Yoy (%)	Adjusted Beta
JCI Index	6,077	6,356				5.4	6,875.6							
Finance						13.3	2,058.6							
BBCA	23,875	21,900	25,400	Hold	6.4	27.8	588.6	24.3x	4.3x	18.8	1.1	5.7	8.4	1.0
BBRI	3,390	3,640	3,510	Hold	3.5	13.0	418.1	13.7x	2.6x	19.6	3.1	#N/A	N/A	1.4
BMRI	7,350	8,000	10,300	Buy	40.1	11.4	343.0	14.7x	2.1x	14.5	2.7	(0.5)	28.7	1.3
BBNI	7,975	9,900	9,675	Buy	21.3	9.6	148.7	10.2x	1.5x	15.5	3.2	11.8	16.2	1.3
BBTN	2,810	3,570	3,280	Buy	16.7	3.7	29.8	9.3x	1.3x	15.1	2.0	14.3	11.7	1.7
BJTM	650	710	810	Buy	24.6	(6.5)	9.7	8.3x	1.2x	15.5	6.8	1.1	2.5	0.9
Consumer						3.2	1,373.9							
HMSP	3,770	4,730	4,575	Buy	21.4	11.9	438.5	34.5x	15.8x	46.0	2.8	5.5	1.9	1.3
GGRM	77,000	83,800	88,650	Buy	15.1	16.8	148.2	19.1x	3.4x	18.2	3.4	10.1	0.1	1.3
UNVR	43,550	55,900	44,200	Hold	1.5	(8.3)	332.3	48.1x	66.3x	139.4	2.1	(0.4)	(2.5)	1.1
ICBP	8,975	8,900	9,625	Hold	7.2	7.5	104.7	26.2x	5.3x	21.3	1.8	5.4	9.5	1.2
INDF	6,400	7,625	8,175	Buy	27.7	(22.4)	56.2	14.6x	1.8x	12.6	3.7	1.0	(12.5)	1.2
KLBF	1,290	1,690	1,730	Buy	34.1	(25.2)	60.5	25.2x	4.5x	18.9	1.9	3.1	(0.0)	1.2
KAEF	2,410	2,700	3,280	Buy	36.1	(25.4)	13.4	37.8x	5.3x	14.9	0.7	29.1	28.3	1.1
Infrastructure						(14.5)	720.19							
TLKM	3,500	4,399	4,600	Buy	31.4	(24.5)	352.8	18.5x	4.0x	22.1	4.8	0.5	(28.1)	0.9
EXCL	3,070	2,960	3,800	Buy	23.8	(9.4)	32.8	225.3x	1.5x	0.7	N/A	1.0	N/A	1.2
ISAT	3,450	4,800	6,750	Buy	95.7	(48.7)	18.7	N/A	1.5x	(2.6)	2.1	(26.8)	N/A	0.9
JSMR	4,950	6,400	6,050	Buy	22.2	(10.0)	35.9	16.1x	2.3x	14.8	1.2	42.5	2.9	1.0
TBIG	5,725	6,425	6,050	Hold	5.7	(13.9)	25.9	11.2x	8.2x	92.7	3.0	8.4	16.1	0.6
INDY	3,190	3,060	5,000	Buy	56.7	262.5	16.6	3.1x	1.2x	46.6	3.4	263.6	166.7	0.7
Trade						(5.7)	747.0							
UNTR	36,275	35,400	42,350	Buy	16.7	22.6	135.3	14.3x	2.7x	20.6	2.5	32.3	60.0	1.1
AKRA	4,270	6,350	8,025	Buy	87.9	(34.6)	17.1	24.4x	2.1x	22.2	5.2	21.6	(34.8)	1.3
SCMA	2,040	2,480	2,700	Buy	32.4	(13.2)	29.8	22.3x	7.0x	32.5	3.7	2.6	0.7	1.0
MNCN	990	1,285	1,550	Buy	56.6	(31.3)	14.1	9.9x	1.3x	14.6	1.5	1.8	(9.2)	1.2
LPPF	6,675	10,000	11,250	Buy	68.5	(36.3)	19.5	10.2x	8.3x	93.0	6.9	3.1	0.4	1.1
ACES	1,470	1,155	1,635	Hold	11.2	38.0	25.2	28.6x	7.1x	26.3	1.6	22.6	30.0	1.0
RALS	1,360	1,200	1,400	Hold	2.9	43.9	9.7	17.5x	2.5x	14.6	2.9	0.9	31.8	0.8
MAPI	880	620	945	Hold	7.4	30.9	14.6	24.9x	3.3x	15.5	0.5	18.0	183.0	0.9
Property						(8.7)	389.7							
BSDE	1,265	1,700	1,850	Buy	46.2	(28.5)	24.3	7.3x	0.9x	13.8	N/A	(27.6)	(79.9)	1.3
PWON	540	685	625	Buy	15.7	(16.3)	26.0	12.4x	2.3x	20.5	1.1	14.4	25.4	1.2
CTRA	990	1,185	1,130	Hold	14.1	(11.6)	18.4	25.2x	1.4x	5.6	1.4	(0.8)	(49.0)	1.3
SMRA	735	945	1,050	Buy	42.9	(30.3)	10.6	31.8x	1.6x	5.2	0.7	(2.5)	(40.0)	1.4
WSKT	2,110	2,210	2,810	Buy	33.2	(9.8)	28.6	4.9x	1.7x	39.6	2.7	47.3	134.6	1.3
PTPP	1,995	2,640	3,850	Buy	93.0	(32.6)	12.4	9.1x	1.1x	12.5	2.3	17.0	(16.3)	1.3
WIKA	1,690	1,550	2,150	Buy	27.2	(15.9)	15.2	11.8x	1.2x	10.5	1.6	36.8	18.7	0.9
ADHI	1,675	1,885	2,160	Buy	29.0	(18.7)	6.0	10.5x	1.0x	10.1	1.7	39.7	282.5	1.0
Misc Ind.						(4.2)	377.4							
ASII	7,400	8,300	9,300	Buy	25.7	(4.8)	299.6	15.0x	2.3x	16.3	2.5	14.8	11.3	1.3
Basic Ind.						35.3	640.5							
INTP	14,900	21,950	21,575	Buy	44.8	(19.2)	54.9	41.8x	2.5x	5.7	4.7	(0.9)	(60.6)	1.4
SMGR	8,400	9,900	11,550	Buy	37.5	(21.3)	49.8	26.4x	1.7x	6.6	1.6	4.7	(10.9)	1.2
CPIN	4,840	3,000	4,200	Hold	(13.2)	77.3	79.4	23.3x	4.6x	21.3	1.2	2.7	59.1	1.0
JPFA	2,190	1,300	2,000	Hold	(8.7)	94.7	25.7	15.5x	2.9x	18.3	2.3	18.2	142.5	0.8
MAIN	1,360	740	780	Sell	(42.6)	49.5	3.0	21.1x	1.7x	4.1	2.8	13.5	350.0	1.1
KRAS	416	424	500	Buy	20.2	(26.4)	8.0	N/A	0.3x	(2.3)	N/A	34.7	72.4	1.1
TPIA	5,200	6,000	6,275	Buy	20.7	1.6	92.7	22.2x	3.7x	19.1	1.6	9.9	(36.3)	0.6
BRPT	1,990	2,260	2,420	Buy	21.6	12.4	35.4	24.4x	1.8x	8.9	1.2	9.8	(7.3)	1.0
Mining						40.9	469.8							
ADRO	1,910	1,860	2,500	Buy	30.9	4.9	61.1	9.2x	1.2x	13.6	5.7	5.1	(23.4)	1.0
PTBA	4,890	2,460	5,375	Hold	9.9	83.8	56.3	9.7x	4.1x	43.4	6.5	17.4	49.1	1.0
ITMG	27,800	20,700	32,400	Buy	16.5	39.3	31.4	8.5x	2.3x	27.6	11.3	8.0	(10.0)	1.1
INCO	4,290	2,890	3,550	Sell	(17.2)	68.2	42.6	76.1x	1.6x	1.9	N/A	28.3	N/A	1.1
ANTM	895	625	985	Hold	10.1	29.7	21.5	57.3x	1.1x	2.0	0.2	247.2	3550.0	1.1
TINS	845	775	1,240	Buy	46.7	2.4	6.3	12.7x	1.0x	8.3	2.8	(0.6)	(18.1)	1.0
ELSA	382	372	625	Buy	63.6	49.2	2.8	7.7x	0.9x	12.1	1.3	46.5	783.3	1.4
Agriculture						(11.6)	98.4							
AALI	12,275	13,150	14,800	Buy	20.6	(18.2)	23.6	13.5x	1.3x	9.7	3.8	8.9	(23.3)	0.6
LSIP	1,215	1,420	1,380	Hold	13.6	(12.0)	8.3	15.7x	1.0x	6.6	3.7	(28.5)	(47.6)	0.7

* Target Price for December 2018

Source: Bloomberg, NHKS Research

ITMG : Menganggarkan US\$30 Juta untuk Akuisisi Konsesi

PT Indo Tambangraya Megah Tbk (ITMG) akan menganggarkan dana dari kas internal sebesar US\$30 juta untuk mengakuisisi satu konsesi tambang di Kalimantan Tengah. Akuisisi dilakukan dalam bentuk penjanjian jual beli saham, untuk mengambil alih 100% Izin Usaha Pertambangan (IUP) dari PT Nusa Perdana Resources. Tambang ini memiliki cadangan batu bara sebanyak 77,4 juta ton dengan kalori 5.500 Kcal/kg. (Bisnis Indonesia)

SOCI : Mendapatkan Penurunan Outlook Menjadi Negatif

PT Soechi Lines Tbk (SOCI) mendapatkan penurunan *outlook* dari stabil menjadi negatif. Penurunan oleh lembaga Moody's ini didasari pada strategi perusahaan untuk menambah utang secara agresif, dari US\$49 juta menjadi US\$296 juta pada semester I. Utang ini digunakan untuk mengakuisisi kapal induk gas sangat besar (VLGC) serta mengkonversi satu kapal tanker menjadi *Floating Storage and Offloading Vessel* (FSO). (Bisnis Indonesia)

TOWR : Telah Menyerap Belanja Modal Rp1,1 Triliun

PT Sarana Menara Nusantara Tbk (TOWR) telah menyerap dana belanja modal sebesar Rp1,1 triliun dari anggaran Rp2 triliun pada semester I. Dana tersebut digunakan untuk keperluan menara seperti menara baru, kolokasi, perawatan dan beban sewa lahan serta non-menara seperti VSAT dan *fiber optics*. Selain itu, TOWR juga telah mengakuisisi PT Komet Infra Nusantara dengan dana investasi sebesar Rp1,4 triliun. (Kontan)

TPMA : Rencana Ekspansi Terganjil Utang Bank

PT Trans Power Marine Tbk (TPMA) menyatakan bahwa rencana ekspansinya terganjal oleh pihak kreditur bank yang merasa ragu pada prospek industri pelayaran batu bara. Adapun TPMA berencana untuk menambah 6 set kapal pengangkut batu bara yang berupa kapal tunda dan kapal tongkang. Keenam kapal tersebut berjenis 300 *feet* dengan kapasitas angkut sebesar 7.500 hingga 10.000 ton. (Kontan)

Domestic & Global News

Transaksi Berjalan 2Q18 Mencapai 3% dari PDB

Bank Indonesia (BI) mencatat bahwa defisit neraca transaksi berjalan pada kuartal II-2018 mengalami kenaikan menjadi US\$8 miliar (3% dari PDB) atau tertinggi sejak kuartal II-2014. Angka ini lebih tinggi dibandingkan defisit triwulan sebelumnya sebesar US\$5,7 miliar (2,2% PDB). Departemen Statistik BI mengatakan peningkatan defisit transaksi berjalan dipengaruhi oleh penurunan surplus neraca perdagangan nonmigas di tengah kenaikan defisit neraca perdagangan migas. (CNBC Indonesia)

Lira Terdepresiasi ke Level Terendah di Perdagangan Asia Pasifik

Nilai tukar Lira terhadap dolar AS terdepresiasi ke level terendah 7,24 pada perdagangan awal Asia Pasifik di tengah kekhawatiran investors terhadap perekonomian Turki dan merenggangnya hubungan antara Turki dan AS yang kemungkinan semakin mendepresiasi nilai tukar lira. Pada 2018, lira telah kehilangan nilainya sebesar 40% yang disebabkan oleh kekhawatiran terhadap pengaruh Presiden Tayyip Erdogan terhadap ekonomi, kebijakan suku bunga acuan yang rendah di tengah tingginya inflasi, dan renggangnya hubungan antara Turki dan AS. (Reuters)

Date	Country	Hour Jakarta	Event	Period	Actual	Consensus	Previous
Tuesday	CHN	09:00	Industrial Production YoY	Jul		6.30%	6.00%
<i>14 - Aug</i>	JNP	11:30	Industrial Production MoM	Jun			-2.10%
	GER	13:00	GDP SA QoQ	2Q			0.30%
	GER	13:00	CPI MoM	Jul			0.30%
	GER	13:00	CPI YoY	Jul			2.00%
	UK	15:30	Jobless Claims Change	Jul			7.8k
	UK	15:30	ILO Unemployment Rate 3Mths	Jun			4.20%
	GER	16:00	ZEW Survey Current Situation	Aug			72.4
	GER	16:00	ZEW Survey Expectations	Aug			-24.7
	EU	16:00	GDP SA QoQ	2Q			0.30%
	EU	16:00	GDP SA YoY	2Q			2.10%
Wednesday	UK	15:30	CPI MoM	Jul			0.00%
<i>15 - Aug</i>	UK	15:30	CPI YoY	Jul			2.40%
	UK	15:30	CPI Core YoY	Jul			1.90%
	USA	18:00	MBA Mortgage Applications	10-Aug			-3.00%
	USA	19:30	Retail Sales Advance MoM	Jul		0.10%	0.50%
	USA	20:15	Industrial Production MoM	Jul		0.40%	0.60%
Thursday	USA	19:30	Initial Jobless Claims	11-Aug			213k
<i>16 - Aug</i>	USA	19:30	Housing Starts	Jul		1273k	1173k
Friday	EU	16:00	CPI YoY	Jul		2.00%	2.00%
<i>17 - Aug</i>	EU	16:00	CPI MoM	Jul		0.10%	0.10%
	USA	21:00	U. of Mich. Sentiment	Aug		97.9	97.9

Source: Bloomberg

Domestic Economic Calendar

Date	Hour Jakarta	Event	Period	Actual	Consensus	Prev.
Wednesday	11:00	Imports YoY	Jul		14.20%	12.66%
<i>15 - Aug</i>	11:00	Exports YoY	Jul		15.00%	11.47%
	11:00	Trade Balance	Jul		-\$716m	\$1743m
	Tentative	Bank Indonesia 7D Reverse Repo	15-Aug		5.25%	5.25%

Source: Bloomberg

DISCLAIMER

This report and any electronic access hereto are restricted and intended only for the clients and related entities of PT NH Korindo Sekuritas Indonesia. This report is only for information and recipient use. It is not reproduced, copied, or made available for others. Under no circumstances is it considered as a selling offer or solicitation of securities buying. Any recommendation contained herein may not suitable for all investors. Although the information hereof is obtained from reliable sources, its accuracy and completeness cannot be guaranteed. PT NH Korindo Sekuritas Indonesia, its affiliated companies, employees, and agents are held harmless from any responsibility and liability for claims, proceedings, action, losses, expenses, damages, or costs filed against or suffered by any person as a result of acting pursuant to the contents hereof. Neither is PT NH Korindo Sekuritas Indonesia, its affiliated companies, employees, nor agents are liable for errors, omissions, misstatements, negligence, inaccuracy contained herein.

All rights reserved by PT NH Korindo Sekuritas Indonesia



PT. NH Korindo Sekuritas Indonesia

Member of Indonesia Stock Exchange

Head Office :

Wisma Korindo 7th Floor
Jl. M.T. Haryono Kav. 62
Pancoran, Jakarta 12780
Indonesia
Telp: +62 21 7976202
Fax : +62 21 7976206

Branch Office BSD:

ITC BSD Blok R No.48
Jl. Pahlawan Seribu Serpong
Tangerang Selatan 15322
Indonesia
Telp : +62 21 5316 2049
Fax : +62 21 5316 1687

Branch Office Solo :

Jl. Ronggowarsito No. 8
Kota Surakarta
Jawa Tengah 57111
Indonesia
Telp: +62 271 664763
Fax : +62 271 661623

A Member of NH Investment & Securities Global Network

Seoul | New York | Hong Kong | Singapore | Shanghai | Beijing | Hanoi |
Jakarta