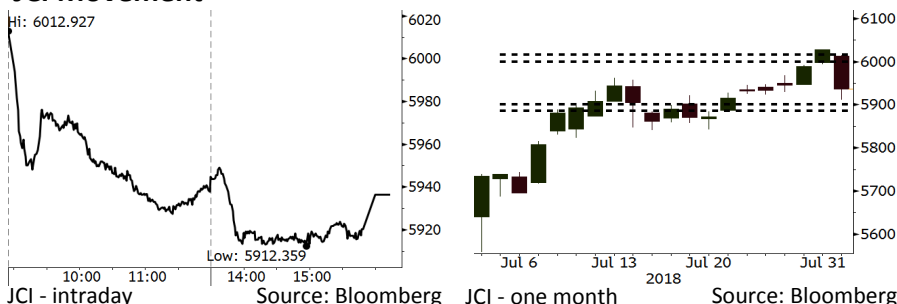


Morning Brief

Daily | Aug 01, 2018

JCI Movement



IHSG (Jakarta Composite Index)

July 31 5,936.44
 Chg -91.49pts (-1.52%)
 Volume (bn shares) 117.21
 Value (IDR tn) 10.56

Adv 203 Dec 186 Unc 221 Untr 101

Foreign Transaction (IDR bn)
 Buy 3,541
 Sell 3,272
 Net Buy (Sell) 269

Top Buy	NB Val.	Top Sell	NS Val.
PTBA	72.2	TLKM	186.4
PWON	59.0	ADRO	83.2
WSBP	57.4	BBNI	58.9
BUMI	56.9	INKP	52.0
ASII	32.9	LPPF	39.5

LQ-45 Index

LQ-45 Index		Top Gainers & Losers	
Gainers	%	Losers	%
PTBA	2.8%	LPPF	-15.5%
WSBP	1.9%	ADRO	-8.9%
INDF	1.2%	PTPP	-8.8%
GGRM	1.0%	TLKM	-8.7%
SCMA	1.0%	INDY	-6.3%

Government Bond Yield & FX

	Last	Chg.
Tenor: 10 year	7.77%	0.04%
USDIDR	14,414	-0.01%
KRWIDR	12.88	0.00%

Global Indexes

Index	Last	Chg.	%
Dow Jones	25,415.19	108.36	0.43%
S&P 500	2,816.29	13.69	0.49%
Nasdaq	7,671.79	41.79	0.55%
FTSE 100	7,748.76	47.91	0.62%
CAC 40	5,511.30	20.08	0.37%
DAX	12,805.50	7.30	0.06%
Nikkei	22,553.72	8.88	0.04%
Hang Seng	28,583.01	(150.12)	-0.52%
Shanghai	2,876.40	7.35	0.26%
KOSPI	2,295.26	1.75	0.08%
EIDO	23.77	(0.45)	-1.86%

Commodities

Commodity	Last	Chg.	%
Gold (USD /troy oz.)	1,224.2	2.7	0.22%
Crude Oil (USD /bbl)	68.76	(1.37)	-1.95%
Coal Newcas(USD/ton)	117.55	2.00	1.73%
Gas (USD /mmbtu)	2.78	(0.02)	-0.54%
Nickel LME (USD /MT)	14,030	170.0	1.23%
Tin LME (USD /MT)	20,080	55.0	0.27%
CPO (MYR/Ton)	2,194	2.0	0.09%

Indonesian Market Recap

IHSG bergerak turun kemarin di tengah rilis laporan keuangan yang dibawah ekspektasi. Pemerintah membatalkan wacana pencabutan DMO. **Top Losers: Infrastructure (-4.82%), Mining (-2.72%), Property (-2.20%)**

Today's Outlook: DMO Tetap Diteruskan

Untuk hari ini kami mengestimasi IHSG bergerak melemah dengan **support range 5885-5900** dan **resistance range 6000-6015**. Presiden Jokowi telah memutuskan pada rapat kabinet di Bogor hari Selasa 31/07/2017 bahwa *domestic market obligation* (DMO) untuk harga batu bara domestik tetap diteruskan sesuai peraturan sebelumnya. Pemerintah akan membatasi harga batu bara domestik pada level US\$70/ton. Harga batu bara internasional telah meningkat 33% sejak April 2018 (US\$91/ton) hingga Juli 2018 (US\$120/ton).

Stocks Recommendation (details on the next page)

Trading Buy: BDMN, BBRI, ICBP

Global Market

United States

Bursa AS bergerak naik kemarin. AS dan Tiongkok berencana untuk memulai kembali perundingan perang dagang.

Europe

Bursa Eropa ditutup menguat kemarin ditengah rilis laporan keuangan yang diatas ekspektasi.

Asia

Bursa Asia bergerak variatif cenderung flat kemarin. Bank Sentral Jepang akan sedikit melonggarkan kerangka kebijakan terkait target jangka panjang.

Company News

- ISAT : Mencatatkan Penurunan ARPU 36,4%
- INCO : Menyeleksi 3 Calon Mitra Pembangunan Smelter
- LPPF : Mencatatkan Pertumbuhan Penjualan 3,14%
- PGAS : Mempertimbangkan Opsi Sekuritisasi

Domestic & Global News

- DMO Batu Bara Batal Dicabut
- Bank Sentral Jepang Tidak Ubah Kebijakan Moneter

Indonesia Economic Data

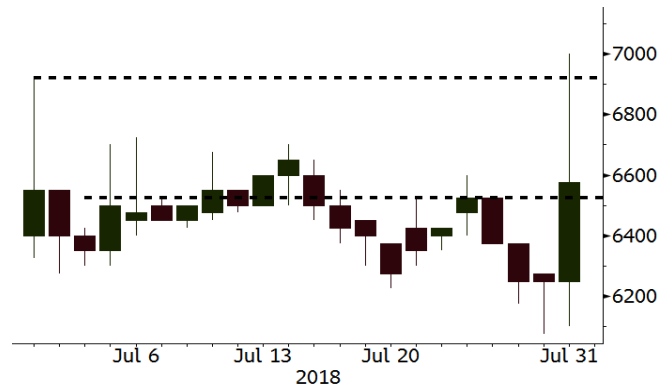
Monthly Indicator	Last	Prev.	Quarterly Indicator	Last	Prev.
BI 7 Day Rev Repo Rate	5.25%	5.25%	Real GDP	5.06%	5.19%
FX Reserve (USD bn)	119.84	122.90	Current Acc (USD bn)	(5.54)	(6.04)
Trd Balance (USD bn)	1.74	(1.52)	Govt. Spending Yoy	2.73%	3.81%
Exports Yoy	11.47%	12.47%	FDI (USD bn)	3.69	9.40
Imports Yoy	12.66%	28.17%	Business Confidence	106.28	112.39
Inflation Yoy	3.12%	3.23%	Cons. Confidence*	128.10	125.10

BDMN Last = 6575

Analysis OJK menyetujui Mitsubishi UFJ Financial Group untuk meningkatkan kepemilikan di BDMN hingga 40%. Atas transaksi ini MUFG akan menjadi pemegang saham kendali atas BDMN. Dengan kehadiran MUFG diharapkan pertumbuhan BDMN akan semakin pesat.

Range 6525-6925

Action Trading Buy. Cut Loss If Below 6525



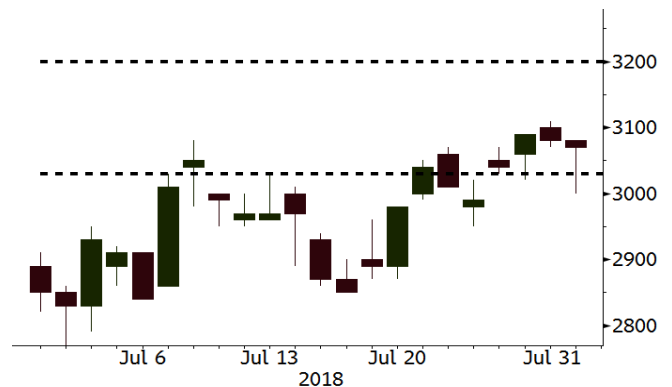
Source: Bloomberg

BBRI Last = 3070

Analysis Presiden Direktur BBRI merevisi target pertumbuhan bank dari 11-12% menjadi 14% untuk pinjaman di sektor mikro dan bisnis SME (*small to medium*). Manajemen mengatakan bahwa laba bersih BBRI diperkirakan akan meningkat 10-11% pada tahun 2018.

Range 3030-3200

Action Trading Buy. Cut Loss If Below 3030



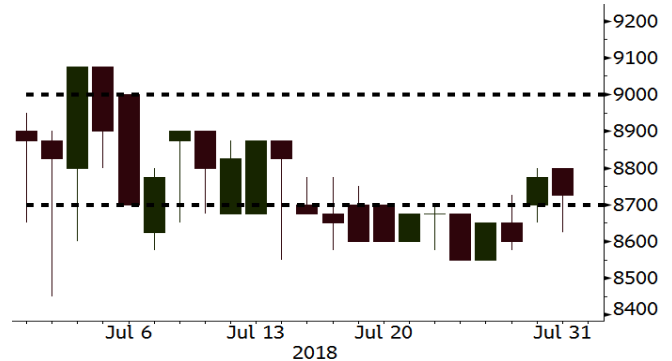
Source: Bloomberg

ICBP Last = 8725

Analysis ICBP berhasil meningkatkan laba bersih sebesar 9,5% y-y dari Rp2,1 triliun pada 1H17 menjadi Rp2,3 triliun 1H18. Penjualan ICBP juga meningkat dari Rp18,46 triliun pada 1H17 menjadi Rp19,46 triliun pada 1H18.

Range 8700-9000

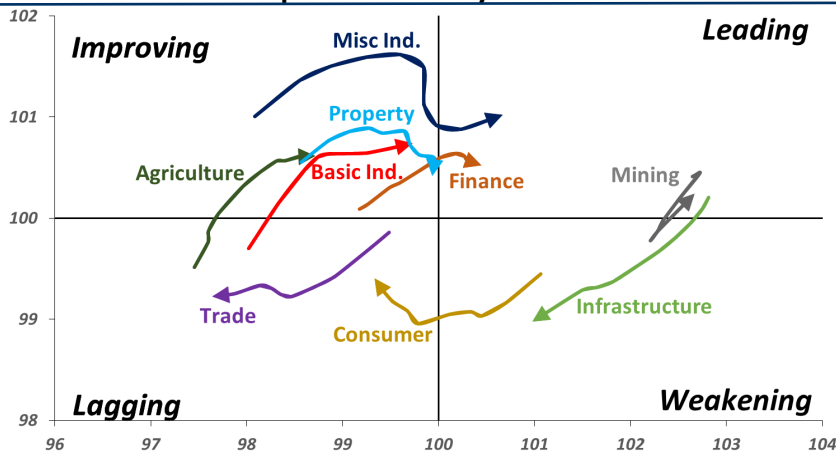
Action Trading buy. Cut Loss If Below 8700



Source: Bloomberg

Sector Rotation

Relative Rotation Graph - Last 10 Days



Source: Bloomberg

Relative Valuation

	Last Price	End of Last Year Price	Target Price*	Rating	Upside Potential (%)	1 Year Change (%)	Market Cap (IDR tn)	Price / EPS (TTM)	Price / BVPS	Return on Equity (%)	Dividend Yield TTM (%)	Sales Growth Yoy (%)	EPS Growth Yoy (%)	Adjusted Beta
JCI Index	6,028	6,356				3.2	6,815.3							
Finance						7.0	1,960.2							
BBCA	23,275	21,900	25,400	Hold	9.1	24.5	573.8	23.7x	4.2x	18.8	1.1	5.1	8.4	1.0
BBRI	3,080	3,640	3,510	Hold	14.0	4.2	379.9	12.7x	2.4x	19.6	3.5	13.0	11.4	1.4
BMRI	6,725	8,000	10,300	Buy	53.2	(1.5)	313.8	13.4x	1.9x	14.5	3.0	(0.5)	28.7	1.3
BBNI	7,500	9,900	8,125	Hold	8.3	0.7	139.9	9.6x	1.4x	15.5	3.4	11.8	16.2	1.3
BBTN	2,380	3,570	3,790	Buy	59.2	(8.5)	25.2	7.9x	1.1x	15.1	2.4	14.3	11.7	1.7
BJTM	655	710	810	Buy	23.7	4.0	9.8	8.2x	1.3x	16.5	6.7	3.1	10.7	0.9
Consumer						0.6	1,395.4							
HMSP	3,940	4,730	4,575	Buy	16.1	11.0	458.3	36.0x	16.5x	46.0	2.7	5.5	1.9	1.4
GGRM	74,400	83,800	88,650	Buy	19.2	(2.2)	143.2	18.5x	3.2x	18.2	3.5	10.1	0.1	1.3
UNVR	44,100	55,900	44,200	Hold	0.2	(9.9)	336.5	48.9x	48.0x	100.6	2.1	(0.9)	(6.2)	1.1
ICBP	8,775	8,900	9,625	Hold	9.7	5.1	102.3	26.1x	5.0x	20.0	1.8	4.5	10.6	1.2
INDF	6,275	7,625	8,175	Buy	30.3	(25.1)	55.1	13.3x	1.7x	13.2	3.8	(1.1)	0.7	1.2
KLBF	1,320	1,690	1,730	Buy	31.1	(23.9)	61.9	25.7x	4.5x	18.2	1.9	2.4	0.2	1.2
KAEF	2,380	2,700	3,280	Buy	37.8	(25.6)	13.2	37.4x	5.2x	14.0	0.7	29.1	28.3	1.2
Infrastructure						(10.3)	746.82							
TLKM	3,910	4,399	4,600	Buy	17.6	(15.9)	394.1	18.3x	3.9x	22.4	4.3	4.3	(14.3)	0.9
EXCL	2,820	2,960	3,800	Buy	34.8	(16.1)	30.1	88.8x	1.4x	1.6	N/A	4.5	(75.0)	1.2
ISAT	3,790	4,800	6,750	Buy	78.1	(41.7)	20.6	45.1x	1.5x	3.3	1.9	(21.9)	N/A	0.9
JSMR	4,830	6,400	6,050	Buy	25.3	(17.4)	35.1	15.7x	2.2x	14.8	1.3	42.5	2.9	1.0
TBIG	5,200	6,425	6,050	Buy	16.3	(23.0)	23.6	10.2x	7.4x	92.7	3.3	8.4	16.1	0.6
INDY	3,840	3,060	5,000	Buy	30.2	365.5	20.0	3.7x	1.4x	46.6	2.8	263.6	166.7	0.8
Trade						(7.1)	749.7							
UNTR	35,925	35,400	42,350	Buy	17.9	19.4	134.0	14.2x	2.7x	20.6	2.5	32.3	60.0	1.0
AKRA	4,300	6,350	8,025	Buy	86.6	(37.7)	17.3	24.6x	2.1x	22.2	5.1	21.6	(34.8)	1.3
SCMA	2,030	2,480	2,700	Buy	33.0	(14.0)	29.7	21.4x	7.0x	34.8	3.7	15.0	19.3	1.0
MNCN	1,000	1,285	1,550	Buy	55.0	(44.4)	14.3	9.9x	1.4x	14.3	1.5	(0.4)	(28.3)	1.1
LPPF	9,500	10,000	11,250	Buy	18.4	(25.0)	27.7	14.5x	10.8x	81.7	4.8	5.9	1.2	1.1
ACES	1,340	1,155	1,425	Hold	6.3	20.7	23.0	26.1x	6.4x	26.3	1.7	22.6	30.0	0.9
RALS	1,430	1,200	1,400	Hold	(2.1)	51.3	10.1	23.0x	2.7x	12.2	2.8	(2.6)	407.0	0.8
MAPI	855	620	945	Hold	10.5	35.7	14.2	22.6x	3.2x	16.4	0.5	19.3	505.7	0.9
Property						(8.2)	388.0							
BSDE	1,425	1,700	1,850	Buy	29.8	(20.4)	27.4	8.2x	1.1x	13.8	0.4	(25.9)	(79.6)	1.3
PWON	540	685	625	Buy	15.7	(23.9)	26.0	12.4x	2.3x	20.5	1.1	14.4	25.4	1.2
CTRA	1,055	1,185	1,130	Hold	7.1	1.9	19.6	24.2x	1.5x	6.1	1.4	6.8	(41.7)	1.2
SMRA	785	945	1,050	Buy	33.8	(19.9)	11.3	34.0x	1.7x	5.2	0.6	(2.5)	(40.0)	1.4
WSKT	2,150	2,210	2,810	Buy	30.7	(10.0)	29.2	5.0x	1.7x	39.6	2.7	47.3	134.6	1.3
PTPP	2,280	2,640	3,850	Buy	68.9	(24.8)	14.1	9.6x	1.2x	13.9	2.1	26.3	19.0	1.3
WIKA	1,570	1,550	2,150	Buy	36.9	(24.5)	14.1	12.5x	1.1x	9.2	1.7	64.1	(30.9)	0.9
ADHI	1,630	1,885	2,160	Buy	32.5	(26.6)	5.8	10.2x	1.0x	10.1	1.8	39.7	282.5	1.0
Misc Ind.						(9.8)	365.4							
ASII	7,100	8,300	9,300	Buy	31.0	(11.0)	287.4	14.4x	2.3x	16.3	2.6	14.8	11.3	1.3
Basic Ind.						33.1	628.3							
INTP	14,900	21,950	21,575	Buy	44.8	(14.9)	54.9	33.6x	2.2x	6.3	4.7	1.9	(46.2)	1.4
SMGR	7,850	9,900	11,550	Buy	47.1	(21.1)	46.6	27.8x	1.6x	5.9	1.7	3.4	(45.2)	1.2
CPIN	4,620	3,000	4,200	Hold	(9.1)	73.0	75.8	26.4x	4.5x	18.2	1.2	(1.3)	60.5	1.0
JPFA	2,280	1,300	2,000	Hold	(12.3)	95.7	26.7	16.1x	3.0x	18.3	2.2	18.2	142.5	0.8
MAIN	1,150	740	780	Sell	(32.2)	19.8	2.6	34.0x	1.5x	4.1	3.3	16.5	109.1	1.1
KRAS	460	424	500	Hold	8.7	(22.7)	8.9	N/A	0.3x	(3.6)	N/A	38.9	72.7	1.1
TPIA	5,000	6,000	6,275	Buy	25.5	(6.0)	89.2	21.4x	3.6x	19.1	1.6	9.9	(36.3)	0.6
BRPT	1,830	2,260	2,420	Buy	32.2	9.9	32.6	22.6x	1.6x	8.9	1.3	9.8	(7.3)	0.9
Mining						46.6	487.8							
ADRO	2,090	1,860	2,500	Buy	19.6	17.1	66.9	10.1x	1.3x	13.6	5.2	5.1	(23.4)	1.0
PTBA	4,360	2,460	3,950	Hold	(9.4)	66.4	50.2	8.6x	3.6x	43.4	7.3	17.4	49.1	0.9
ITMG	30,000	20,700	32,400	Hold	8.0	50.0	33.9	9.1x	2.6x	29.2	10.5	2.8	0.0	1.1
INCO	4,660	2,890	3,550	Sell	(23.8)	92.6	46.3	83.1x	1.7x	1.9	N/A	28.3	N/A	1.2
ANTM	955	625	985	Hold	3.1	38.4	22.9	61.1x	1.2x	2.0	0.2	247.2	3550.0	1.1
TINS	885	775	1,240	Buy	40.1	9.9	6.6	13.3x	1.1x	8.3	2.7	(0.6)	(18.1)	1.0
ELSA	370	372	625	Buy	68.9	38.1	2.7	7.5x	0.9x	12.1	1.4	46.5	783.3	1.4
Agriculture						(15.6)	93.6							
AALI	11,025	13,150	14,800	Buy	34.2	(25.1)	21.2	12.1x	1.1x	9.7	4.3	8.9	(23.3)	0.6
LSIP	1,010	1,420	1,380	Buy	36.6	(28.4)	6.9	13.0x	0.8x	6.6	4.5	(28.5)	(47.6)	0.7

* Target Price for December 2018

Source: Bloomberg, NHKS Research

ISAT : Mencatatkan Penurunan ARPU 36,4%

PT Indosat Tbk (ISAT) mencatatkan penurunan pendapatan per pelanggan (ARPU) sebesar 36,4% yoy, menjadi Rp14.300 di 1H18. Namun jika dilihat per kuartal, ARPU pada 2Q18 tumbuh menjadi Rp15.900 (+28% q-q). Adanya kebijakan registrasi SIM juga mengurangi jumlah nomor jaringan ISAT sebesar 21,9% yoy pada 1H18. Ke depannya, ISAT optimis kondisi seperti ini memungkinkan untuk pertumbuhan margin yang lebih besar. (Bisnis Indonesia)

LPPF : Mencatatkan Pertumbuhan Penjualan 3,14%

PT Matahari Department Store Tbk (LPPF) mencatatkan pertumbuhan penjualan menjadi Rp5,91 triliun (+3,14% y-y) pada semester I. Peningkatan ini ditopang oleh strategi LPPF yang mengedepankan kepuasan pelanggan. *Same store sales growth* (SSSG) juga tercatat tumbuh sebesar 4,6% yang didorong oleh strategi pemasaran dan *merchandising* selama periode Lebaran. Laba juga tercatat tumbuh menjadi Rp1,34 triliun (+0,50% y-y). (Bisnis Indonesia)

INCO : Menyeleksi 3 Calon Mitra Pembangunan Smelter

PT Vale Indonesia Tbk (INCO) tengah melakukan seleksi 3 calon mitra terkait pembangunan smelter di Pomala dan Bahodopi. Ketiga calon mitra ini berasal dari Jepang, Tiongkok dan Jerman. Adapun INCO memiliki kriteria wajib seperti, memiliki teknologi ramah lingkungan, menggunakan standar keamanan internasional serta efisien. Setelah terpilih, maka pembangunan smelter dapat dimulai tahun depan. (Kontan)

PGAS : Mempertimbangkan Opsi Sekuritisasi

PT Perusahaan Gas Negara (Persero) Tbk (PGAS) tengah mempertimbangkan opsi produk derivatif sekuritisasi sebagai salah satu skema penggalangan dana di luar metode konvensional. PGAS menyatakan akan memilih opsi yang terefisien dengan mencermati risiko. Namun, rencana ini lebih ditujukan untuk keperluan pada tahun-tahun berikutnya. Adapun setelah konsolidasi dengan Pertamina, keduanya akan memiliki 96% infrastruktur gas nasional. (Bisnis Indonesia)

Domestic & Global News

DMO Batu Bara Batal Dicabut

Presiden Joko Widodo membatalkan rencana untuk mencabut DMO batu bara. Keputusan ini diambil setelah digelar rapat terbatas dengan 17 pejabat negara di Istana Bogor. Presiden Joko Widodo hari ini memanggil sebanyak 17 petinggi negara untuk berkumpul di Istana Bogor dan membahas soal cadangan devisa. Salah satunya adalah membahas soal kelanjutan rencana revisi kebijakan pemenuhan pasar domestik (*domestic market obligation/DMO*) batu bara. (CNBC Indonesia)

Bank Sentral Jepang Tidak Ubah Kebijakan Moneter

Bank Sentral Jepang tetapkan target imbal hasil obligasi dengan tenor 10 tahun sebesar 0% dan target suku bunga jangka pendek sebesar -0,1%. Keputusan ini dibuat setelah estimasi bahwa Bank Sentral Jepang sedang membahas perubahan kebijakannya. Hal ini menyebabkan harga obligasi pemerintah Jepang turun drastis and mendorong imbal hasil suku bunga obligasi dengan tenor 10 tahun capai posisi tertinggi selama hampir 6 bulan. (CNBC)

DISCLAIMER

This report and any electronic access hereto are restricted and intended only for the clients and related entities of PT NH Korindo Sekuritas Indonesia. This report is only for information and recipient use. It is not reproduced, copied, or made available for others. Under no circumstances is it considered as a selling offer or solicitation of securities buying. Any recommendation contained herein may not suitable for all investors. Although the information hereof is obtained from reliable sources, its accuracy and completeness cannot be guaranteed. PT NH Korindo Sekuritas Indonesia, its affiliated companies, employees, and agents are held harmless from any responsibility and liability for claims, proceedings, action, losses, expenses, damages, or costs filed against or suffered by any person as a result of acting pursuant to the contents hereof. Neither is PT NH Korindo Sekuritas Indonesia, its affiliated companies, employees, nor agents are liable for errors, omissions, misstatements, negligence, inaccuracy contained herein.

All rights reserved by PT NH Korindo Sekuritas Indonesia



PT. NH Korindo Sekuritas Indonesia

Member of Indonesia Stock Exchange

Head Office :

Wisma Korindo 7th Floor
Jl. M.T. Haryono Kav. 62
Pancoran, Jakarta 12780
Indonesia
Telp: +62 21 7976202
Fax : +62 21 7976206

Branch Office BSD:

ITC BSD Blok R No.48
Jl. Pahlawan Seribu Serpong
Tangerang Selatan 15322
Indonesia
Telp : +62 21 5316 2049
Fax : +62 21 5316 1687

Branch Office Solo :

Jl. Ronggowarsito No. 8
Kota Surakarta
Jawa Tengah 57111
Indonesia
Telp: +62 271 664763
Fax : +62 271 661623

A Member of NH Investment & Securities Global Network

Seoul | New York | Hong Kong | Singapore | Shanghai | Beijing | Hanoi |
Jakarta