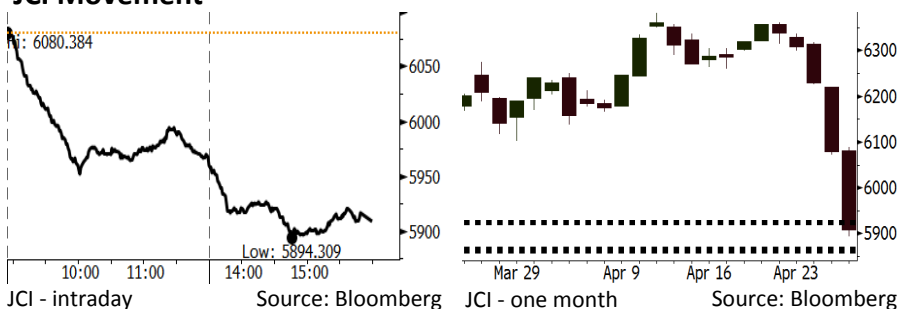


Morning Brief

Daily | Apr 27, 2018

JCI Movement



IHSG (Jakarta Composite Index)

Apr 26	5,909.20
Chg	-170.65pts (-2.81%)
Volume (bn shares)	92.88
Value (IDR tn)	9.70

Adv 49 Dec 358 Unc 180 Untr 104

Foreign Transaction (IDR bn)

Buy	3,319
Sell	4,625
Net Buy (Sell)	(1,306)

Top Buy	NB Val.	Top Sell	NS Val.
INKP	48.3	BMRI	568.9
PTBA	20.8	BBRI	469.8
UNVR	19.9	BBCA	101.6
LPPF	8.9	ASII	94.1
ISAT	7.4	BBTN	57.3

LQ-45 Index Top Gainers & Losers

Gainers	%	Losers	%
LPPF	3.1%	BBTN	-10.4%
MYRX	0.7%	PTPP	-8.3%
BJBR	0.0%	MNCN	-8.0%
PGAS	-0.5%	AKRA	-7.4%
KLBF	-0.7%	ADHI	-7.3%

Government Bond Yield & FX

	Last	Chg.
Tenor: 10 year	7.09%	-0.12%
USDIDR	13,891	-0.22%
KRWIDR	12.87	-0.08%

Global Indexes

Index	Last	Chg.	%
Dow Jones	24,322.34	238.51	0.99%
S&P 500	2,666.94	27.54	1.04%
Nasdaq	7,118.68	114.94	1.64%
FTSE 100	7,421.43	42.11	0.57%
CAC 40	5,453.58	40.28	0.74%
DAX	12,500.47	78.17	0.63%
Nikkei	22,215.32	(62.80)	-0.28%
Hang Seng	30,007.68	(320.47)	-1.06%
Shanghai	3,075.03	(42.94)	-1.38%
KOSPI	2,475.64	26.83	1.10%
EIDO	25.57	(0.32)	-1.24%

Commodities

Commodity	Last	Chg.	%
Gold (USD /troy oz.)	1,316.8	(6.3)	-0.48%
Crude Oil (USD /bbl)	68.19	0.14	0.21%
Coal Newcas(USD/ton)	94.00	0.30	0.32%
Gas (USD /mmbtu)	2.84	0.03	1.14%
Nickel LME (USD /MT)	14,235	90.0	0.64%
Tin LME (USD /MT)	21,400	150.0	0.71%
CPO (MYR/Ton)	2,389	(8.0)	-0.33%

Indonesian Market Recap

IHSG kembali melanjutkan penurunan yang tajam kemarin. Investor masih mengkuatirkan kemungkinan kenaikan suku bunga acuan. **Top Losers : Mining (-3.46%), Finance (-3.19%), Infrastructure (-3.11%)**

Today's Outlook: Ruang Kenaikan Suku Bunga

Untuk hari ini kami mengestimasi IHSG akan bergerak sedikit melemah dengan support range 5861-5867 dan resistange range di 5923-5926. Bank Indonesia (BI) kemarin menyatakan bahwa kenaikan suku bunga dapat saja dilakukan apabila pelemahan rupiah mengganggu kestabilan inflasi. Kondisi ini telah membuat saham big cap perbankan mengalami kejatuhan. Pasar diperkirakan masih akan lesu pada akhir perdagangan pekan ini mengingat perkiraan kenaikan suku bunga tidak dipertimbangkan sebelumnya oleh BI.

Stocks Recommendation (details on the next page)

Trading Buy: ANTM, CPIN, INDF

Global Market

United States

Bursa Amerika ditutup naik tadi malam ditopang oleh rilis kinerja laba yang kuat dari berbagai perusahaan besar seperti Facebook.

Europe

Bursa Eropa menguat kemarin. Investor mengamati agenda rilis kinerja laba dari berbagai perusahaan serta rapat Bank Sentral Eropa.

Asia

Bursa Asia bergerak variatif kemarin di tengah rilis kinerja laba perusahaan serta penguatan mata uang Dollar.

Company News

- INDY : Membagikan Dividen US\$40 Juta
- AUTO : Penurunan Laba Akibat Harga Bahan Baku
- PTPP : Telah Menyerap Capex Rp1,4 Triliun
- PGAS : Bagikan Dividen Rp766,27 Miliar

Domestic & Global News

- Bank Indonesia Membuka Ruang Kenaikan Suku Bunga Acuan
- ECB Pertahankan Suku Bunga Acuan

Indonesia Economic Data

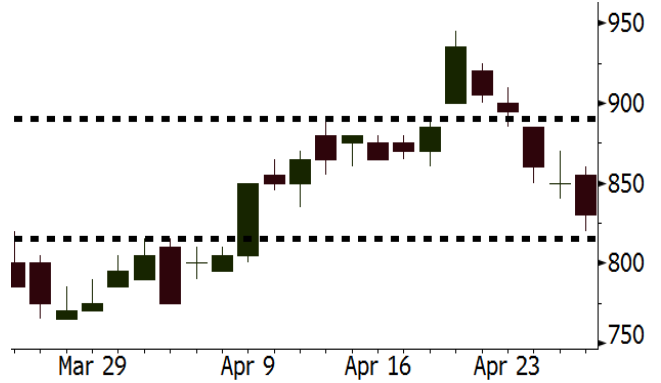
Monthly Indicator	Last	Prev.	Quarterly Indicator	Last	Prev.
BI 7 Day Rev Repo Rate	4.25%	4.25%	Real GDP	5.19%	5.19%
FX Reserve (USD bn)	126.00	128.06	Current Acc (USD bn)	(5.76)	(5.76)
Trd Balance (USD bn)	1.09	(0.12)	Govt Spending Yoy	3.81%	3.81%
Exports Yoy	6.14%	11.76%	FDI (USD bn)	4.62	4.62
Imports Yoy	9.07%	25.18%	Business Confidence	111.02	111.02
Inflation Yoy	3.40%	3.18%	Cons. Confidence*	121.60	121.60

ANTM Last = 830

Analysis ANTM mencatatkan kinerja yang spektakuler pada 1Q18. Penjualan tercatat sebesar Rp5,73 triliun, jauh lebih tinggi dibanding Rp1,7 triliun pada 1Q17. Laba bersih tercatat sebesar Rp245,7 miliar, lebih tinggi dari Rp7 miliar pada 1Q17.

Range 815 - 890

Action Trading Buy. Cut Loss If Below 815



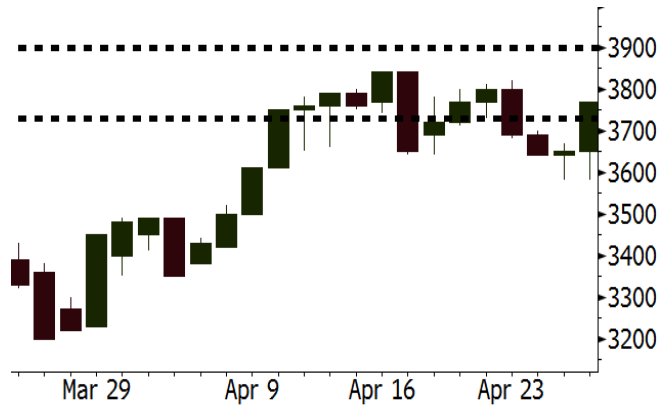
Source: Bloomberg

CPIN Last = 3770

Analysis Untuk meningkatkan kinerja, CPIN tengah mengembangkan mesin pengering bergerak (mobile dryer) yang digunakan untuk menyerap jagung lokal sebagai bahan baku pakan ternak. Dengan alat ini, CPIN dapat menyerap jagung dari berbagai pelosok Indonesia.

Range 3730 - 3900

Action Trading Buy. Cut Loss If Below 3730



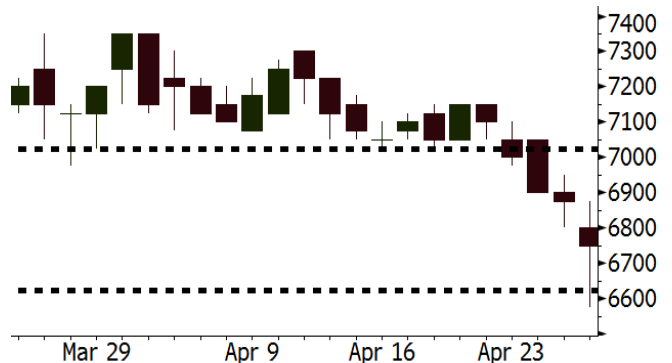
Source: Bloomberg

INDF Last = 6750

Analysis INDF menjadi salah satu official sponsor dalam Asian Games 2018. Melalui event ini, INDF akan memperkenalkan produknya pada pasar negara-negara di Asia. Event ini akan memiliki dampak terhadap perluasan pasar ekspor.

Range 6625 - 7025

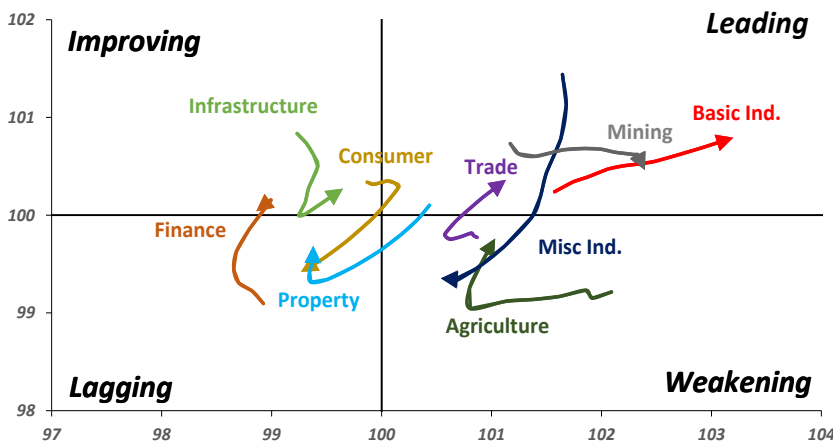
Action Trading buy. Cut Loss If Below 6625



Source: Bloomberg

Sector Rotation

Relative Rotation Graph - Last 10 Days



Source: Bloomberg

Relative Valuation

	Last Price	End of Last Year Price	Target Price*	Rating	Upside Potential (%)	1 Year Change (%)	Market Cap (IDR tn)	Price / EPS (TTM)	Price / BVPS	Return on Equity (%)	Dividend Yield TTM (%)	Sales Growth Yoy (%)	EPS Growth Yoy (%)	Adjusted Beta
JCI Index						3.2	6,790.8							
Finance						15.9	1,993.2							
BBCA	21,350	21,900	24,950	Buy	16.9	18.6	526.4	22.1x	3.9x	18.7	1.2	7.1	10.4	0.9
BBRI	3,140	3,640	4,700	Buy	49.7	18.7	387.3	13.2x	2.3x	18.5	3.4	10.2	10.7	1.3
BMRI	6,775	8,000	10,300	Buy	52.0	14.6	316.2	14.1x	1.9x	13.0	2.9	#N/A	43.7	1.3
BBNI	7,900	9,900	10,825	Buy	37.0	23.4	147.3	10.5x	1.5x	15.2	3.2	10.6	12.7	1.3
BBTN	3,190	3,570	3,790	Buy	18.8	36.9	33.8	10.8x	1.6x	15.2	1.8	15.1	16.1	1.0
BJTM	685	710	810	Buy	18.2	(2.1)	10.3	8.8x	1.3x	15.4	6.4	0.6	12.5	1.4
Consumer						(1.9)	1,398.7							
HMSP	3,650	4,730	5,025	Buy	37.7	(6.2)	424.6	33.6x	12.4x	37.1	3.0	3.8	(0.9)	1.2
GGRM	68,050	83,800	97,825	Buy	43.8	3.2	130.9	16.9x	3.1x	19.0	3.8	9.2	16.1	1.3
UNVR	45,000	55,900	49,450	Hold	9.9	(1.7)	343.4	49.9x	49.0x	100.6	1.9	(0.9)	(6.2)	1.0
ICBP	8,050	8,900	9,625	Buy	19.6	(5.6)	93.9	24.7x	4.8x	20.5	1.9	3.6	5.5	1.3
INDF	6,750	7,625	8,175	Buy	21.1	(16.9)	59.3	14.2x	1.9x	13.9	3.5	5.3	9.7	1.1
KLBF	1,470	1,690	2,020	Buy	37.4	(8.4)	68.9	28.7x	5.2x	19.1	1.5	4.2	4.5	1.2
KAEF	2,140	2,700	3,280	Buy	53.3	(12.7)	11.9	36.4x	4.7x	13.8	0.5	5.4	22.2	1.3
Infrastructure						(9.8)	746.98							
TLKM	3,650	4,440	4,600	Buy	26.0	(16.7)	367.9	16.3x	3.9x	25.0	5.4	10.2	13.9	1.1
EXCL	2,210	2,960	3,800	Buy	71.9	(31.6)	23.6	63.6x	1.1x	1.8	N/A	7.2	(7.9)	0.9
ISAT	4,000	4,800	6,750	Buy	68.8	(43.9)	21.7	19.1x	1.6x	8.3	1.8	2.5	2.8	0.6
JSMR	4,220	6,400	6,050	Buy	43.4	(5.4)	30.6	13.9x	2.0x	15.3	1.4	110.6	9.5	1.0
TBIG	5,275	6,425	6,050	Hold	14.7	(13.2)	23.9	10.1x	7.6x	99.8	2.8	8.4	229.7	0.7
INDY	3,510	3,060	5,050	Buy	43.9	401.4	18.3	3.5x	1.3x	46.6	N/A	263.6	166.7	1.1
Trade						(2.1)	765.0							
UNTR	34,975	35,400	42,350	Buy	21.1	25.4	130.5	15.5x	2.7x	18.6	2.6	39.0	68.7	1.2
AKRA	5,000	6,350	8,025	Buy	60.5	(25.4)	20.1	22.1x	2.7x	16.7	3.0	20.2	(11.3)	1.0
SCMA	2,460	2,480	3,200	Buy	30.1	(14.9)	36.0	27.0x	9.2x	36.3	2.4	(1.6)	(11.4)	0.7
MNCN	1,260	1,285	1,500	Buy	19.0	(28.4)	18.0	11.6x	1.8x	16.3	3.3	4.8	10.3	1.1
LPPF	10,775	10,000	13,750	Buy	27.6	(23.0)	31.4	16.5x	13.5x	91.2	4.5	1.3	(5.5)	1.3
ACES	1,260	1,155	1,575	Buy	25.0	31.9	21.6	27.6x	6.1x	23.7	1.3	20.3	9.4	1.0
RALS	1,335	1,200	1,450	Hold	8.6	5.1	9.5	22.1x	2.6x	11.9	2.7	(4.0)	0.8	1.0
MAPI	7,675	6,200	9,450	Buy	23.1	24.3	12.7	38.0x	3.1x	9.2	0.3	15.2	60.3	1.0
Property						(6.4)	412.0							
BSDE	1,720	1,700	1,850	Hold	7.6	(5.8)	33.1	6.7x	1.3x	21.4	0.3	56.7	172.3	1.1
PWON	565	685	700	Buy	23.9	(11.7)	27.2	13.0x	2.5x	21.0	0.8	19.5	61.9	1.0
CTRA	1,100	1,185	1,370	Buy	24.5	(14.4)	20.4	22.6x	1.5x	6.9	0.4	(4.4)	(12.7)	1.0
SMRA	905	945	1,160	Buy	28.2	(35.4)	13.1	36.0x	2.0x	5.7	0.6	4.5	16.2	1.3
WSKT	2,260	2,210	2,810	Buy	24.3	(5.0)	30.7	5.9x	2.0x	37.7	2.5	68.6	314.5	1.2
PTPP	2,430	2,640	3,850	Buy	58.4	(24.1)	15.1	10.4x	1.3x	13.8	2.0	30.6	13.6	1.2
WIKA	1,560	1,550	2,150	Buy	37.8	(33.0)	14.0	11.6x	1.0x	8.2	2.2	67.1	(17.3)	1.0
ADHI	1,900	1,885	2,160	Hold	13.7	(16.3)	6.8	13.1x	1.2x	9.1	1.5	37.0	64.4	1.0
Misc Ind.						(19.3)	368.0							
ASII	7,075	8,300	9,300	Buy	31.4	(21.6)	286.4	15.3x	2.2x	15.3	2.4	14.4	(1.6)	1.3
Basic Ind.						25.8	597.7							
INTP	17,500	21,950	21,575	Buy	23.3	4.6	64.4	34.6x	2.6x	7.3	5.3	(6.1)	(51.9)	1.5
SMGR	9,275	9,900	11,550	Buy	24.5	3.1	55.0	27.3x	1.9x	7.0	3.3	6.4	(55.4)	1.2
CPIN	3,770	3,000	4,160	Hold	10.3	12.9	61.8	24.8x	3.9x	16.8	1.5	29.0	10.9	1.2
JPFA	1,485	1,300	1,820	Buy	22.6	(4.5)	16.9	17.0x	1.8x	11.0	3.4	9.4	(53.4)	0.8
MAIN	740	740	780	Hold	5.4	(40.8)	1.7	33.9x	1.0x	2.8	5.1	3.9	(76.8)	1.1
KRAS	448	424	500	Hold	11.6	(22.8)	8.7	N/A	0.3x	(4.4)	N/A	7.8	58.0	1.2
TPIA	6,225	6,000	6,275	Hold	0.8	18.8	111.0	24.2x	4.8x	22.8	2.0	25.3	3.8	0.7
BRPT	2,460	2,260	2,420	Hold	(1.6)	50.5	34.3	23.8x	2.3x	12.4	N/A	25.1	(5.3)	0.5
Mining						18.1	402.0							
ADRO	1,995	1,860	2,720	Buy	36.3	9.6	63.8	9.5x	1.3x	14.6	3.0	29.1	44.5	1.1
PTBA	3,060	2,460	4,085	Buy	33.5	20.7	35.3	6.4x	2.2x	38.7	10.4	26.4	67.1	1.3
ITMG	24,825	20,700	31,125	Buy	25.4	27.3	28.1	7.8x	2.0x	27.1	12.6	23.5	91.7	0.9
INCO	3,200	2,890	3,550	Hold	10.9	48.8	31.8	2811.0x	1.3x	(0.1)	N/A	18.4	N/A	1.5
ANTM	830	625	990	Buy	19.3	18.6	19.9	146.0x	1.1x	0.7	0.2	39.0	89.3	1.1
TINS	1,015	775	1,240	Buy	22.2	8.0	7.6	14.9x	1.2x	8.6	2.3	32.3	79.9	1.1
ELSA	444	372	625	Buy	40.8	13.3	3.2	14.8x	1.1x	7.8	1.0	37.5	(20.5)	1.1
Agriculture						(9.6)	107.2							
AALI	12,600	13,150	18,375	Buy	45.8	(12.3)	24.3	15.5x	1.3x	8.6	3.7	10.7	(55.6)	0.6
LSIP	1,260	1,420	1,800	Buy	42.9	(7.7)	8.6	11.2x	1.1x	9.7	2.8	23.1	28.7	0.8

* Target Price for December 2018

Source: Bloomberg, NHKS Research

INDY : Membagikan Dividen US\$40 Juta

PT Indika Energy Tbk (INDY) akan membagikan dividen dengan rasio 42,3% dari laba inti 2017 atau sebesar US\$40 juta. Pembagian dividen ini merupakan yang pertama setelah INDY mengalami kerugian sejak 2013. Pada 2017, INDY mencatatkan laba bersih dan laba inti yang masing-masing sebesar US\$335,42 juta dan US\$94,5 juta. Ke depannya, INDY akan menggunakan akun laba inti sebagai patokan dalam pembagian dividen. (Bisnis Indonesia)

PTPP : Telah Menyerap Capex Rp1,4 Triliun

PT PP (Persero) Tbk (PTPP) telah menyerap anggaran belanja modal sebesar Rp1,4 triliun hingga kuartal I-2018. Realisasi tersebut mencapai 9% dari total alokasi belanja modal 2018. Hingga kuartal I, PTPP telah mengantongi nilai kontrak baru sebesar Rp9,5 triliun (+44% y-y). Nilai tersebut mencapai 19% dari total target nilai kontrak baru 2018 sebesar Rp49,1 triliun. Pada Maret 2018, PTPP mendapatkan kontrak baru senilai Rp4,1 triliun. (Kontan)

AUTO : Penurunan Laba Akibat Harga Bahan Baku

PT Astra Otoparts Tbk (AUTO) mencatatkan pendapatan sebesar Rp3,83 triliun (+10,55% y-y) pada kuartal I-2018. Namun, laba AUTO menurun menjadi Rp147,5 miliar (-1,07% y-y). Penurunan ini disebabkan oleh naiknya harga empat bahan baku utama yakni besi, aluminium, plastik dan karet yang dipicu oleh kenaikan harga minyak. Untuk mengantisipasi hal ini, AUTO akan melakukan penyesuaian harga dan meningkatkan ekspor. (Kontan)

PGAS : Bagikan Dividen Rp766,27 Miliar

PT Perusahaan Gas Negara Tbk (PGAS) akan membagikan dividen tunai dengan rasio 40% dari laba bersih 2017 atau sebesar Rp766,27 miliar. Jika dibagi dengan jumlah saham, maka dividen yang dibagikan sebesar Rp31,61 per saham. Pada 2018, PGAS akan tetap agresif mengembangkan infrastruktur gas bumi seperti proyek pipa gas Duri-Dumai, pipa distribusi di Dumai, pemasangan pipa distribusi di Gresik dan pipa transmisi gas bumi di Pulau Pemping. (Bisnis Indonesia)

Domestic & Global News

Bank Indonesia Membuka Ruang Kenaikan Suku Bunga Acuan untuk Kuatkan Rupiah

Bank Indonesia tidak akan ragu untuk menaikkan suku bunga dengan tujuan menstabilkan rupiah, yang turun hingga level terendah selama lebih dari dua tahun dan memicu penjualan masif saham dan obligasi pemerintah. BI siap untuk mengulas kebijakan suku bunganya, Gubernur BI Agus Martowardojo menuturkan pada konferensi pers setelah nilai tukar rupiah terhadap dolar berada di level terendah sejak Januari 2016. Otoritas moneter sedang menyiapkan rencana kedua untuk menjaga rupiah dan akan tetap memantau pasar untuk menyakinkan cukupnya likuiditas. (Bloomberg)

ECB Pertahankan Suku Bunga Acuan dan Kebijakan Moneter yang Sangat Akomodatif

Pada Kamis, 26/04, Bank Sentral Eropa (ECB) mempertahankan suku bunga acuannya di tengah sinyal perlambatan pertumbuhan ekonomi Eropa. Presiden ECB Mario Draghi menyatakan bahwa kuatnya ekonomi Eropa mendukung keyakinan bank meski terjadi perlambatan pertumbuhan ekonomi pada beberapa pekan terakhir. Dia menambahkan bahwa banyaknya stimulus moneter masih diperlukan selama beberapa bulan ke depan. (CNBC)

Date	Country	Hour Jakarta	Event	Period	Actual	Consensus	Previous
Monday	JPN	07:30	Nikkei Japan PMI Mfg	Apr P	53.3	--	53.1
<i>23 - Apr</i>	GER	14:30	Germany Manufacturing PMI	Apr P	58.1	57.5	58.2
	GER	14:30	Markit/BME Germany Composite PMI	Apr P	55.3	54.7	55.1
	EU	15:00	Markit Eurozone Manufacturing PMI	Apr P	56	56	56.6
	EU	16:00	Govt Debt/GDP Ratio	2017	86.7	--	88.90
	USA	20:45	Markit US Manufacturing PMI	Apr P	56.5	55	55.6
	USA	20:45	Markit US Composite PMI	Apr P	54.8	--	54.2
Tuesday	JPN	13:00	Machine Tool Orders YoY	Mar F	28.1	--	28.10
<i>24 - Apr</i>	GER	15:00	IFO Business Climate	Apr	102.1	104.7	103.2
	USA	21:00	New Home Sales	Mar	694	625k	618k
	USA	21:00	Conf. Board Consumer Confidence	Apr	128.7	126	127.7
Thursday	UK	15:30	UK Finance Loans for Housing	Mar	37567	--	38120
<i>26 - Apr</i>	EU	18:45	ECB Main Refinancing Rate	26-Apr	0.00%	0.00%	0.00%
	EU	18:45	ECB Deposit Facility Rate	26-Apr	-0.40%	-0.40%	-0.40%
	USA	19:30	Initial Jobless Claims	21-Apr	209k	--	232k
	USA	19:30	Wholesale Inventories MoM	Mar P	0.50%	--	1.00%
	USA	19:30	Durable Goods Orders	Mar P	2.60%	1.10%	3.00%
Friday	JPN	06:50	Industrial Production YoY	Mar P		1.70%	1.60%
<i>27 - Apr</i>	USA	19:30	Employment Cost Index	1Q		0.70%	0.60%
	USA	19:30	Personal Consumption	1Q A		--	4.00%
	USA	19:30	GDP Price Index	1Q A		2.20%	2.30%
	USA	21:00	U. of Mich. Sentiment	Apr F		98	97.8

Source: Bloomberg

Corporate Calendar

Date	Event	Company
Monday	Cash Dividend Date	ADHI
<i>23 - Apr</i>	Stock Dividend Date	OCBC
	Annual Shareholder Meeting	ADRO
	Annual & Extraordinary Shareholder Meeting	BELL
Wednesday	Cum Dividend Date	PPRO
<i>25 - Apr</i>		
Thursday	Annual Shareholder Meeting	INDY, SSMS
<i>26 - Apr</i>	Annual & Extraordinary Shareholder Meeting	IATA, KPIG
Friday	Annual Shareholder Meeting	FORU, RAJA, MLPT, PLINSIPD, TBIG, TLKM, LPPF, HMSP
<i>27 - Apr</i>	Annual & Extraordinary Shareholder Meeting	LPKR, BNBR, IMPC
	Extraordinary Shareholder Meeting	JAWA

Source: Bloomberg

DISCLAIMER

This report and any electronic access hereto are restricted and intended only for the clients and related entities of PT NH Korindo Sekuritas Indonesia. This report is only for information and recipient use. It is not reproduced, copied, or made available for others. Under no circumstances is it considered as a selling offer or solicitation of securities buying. Any recommendation contained herein may not suitable for all investors. Although the information hereof is obtained from reliable sources, its accuracy and completeness cannot be guaranteed. PT NH Korindo Sekuritas Indonesia, its affiliated companies, employees, and agents are held harmless from any responsibility and liability for claims, proceedings, action, losses, expenses, damages, or costs filed against or suffered by any person as a result of acting pursuant to the contents hereof. Neither is PT NH Korindo Sekuritas Indonesia, its affiliated companies, employees, nor agents are liable for errors, omissions, misstatements, negligence, inaccuracy contained herein.

All rights reserved by PT NH Korindo Sekuritas Indonesia



PT. NH Korindo Sekuritas Indonesia

Member of Indonesia Stock Exchange

Head Office :

Wisma Korindo 7th Floor
Jl. M.T. Haryono Kav. 62
Pancoran, Jakarta 12780
Indonesia
Telp: +62 21 7976202
Fax : +62 21 7976206

Branch Office BSD:

ITC BSD Blok R No.48
Jl. Pahlawan Seribu Serpong
Tangerang Selatan 15322
Indonesia
Telp : +62 21 5316 2049
Fax : +62 21 5316 1687

Branch Office Solo :

Jl. Ronggowarsito No. 8
Kota Surakarta
Jawa Tengah 57111
Indonesia
Telp: +62 271 664763
Fax : +62 271 661623

A Member of NH Investment & Securities Global Network

Seoul | New York | Hong Kong | Singapore | Shanghai | Beijing | Hanoi |
Jakarta