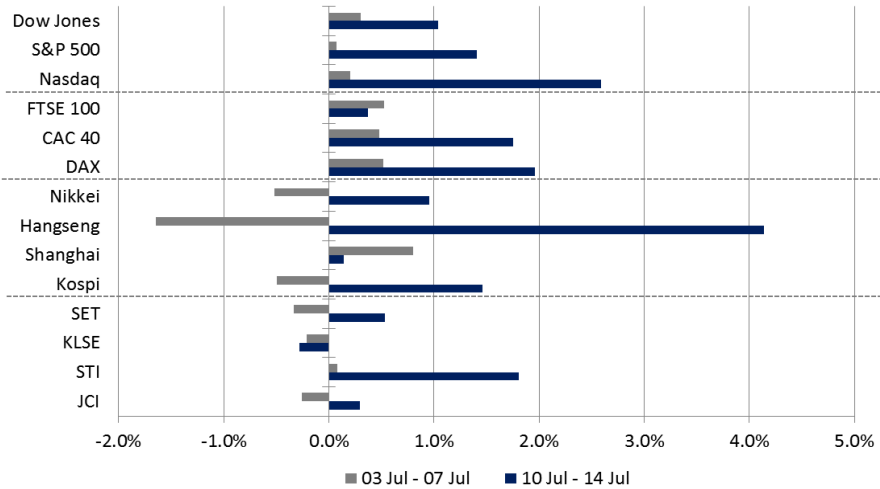


Weekly Summary

Global Indexes | Last 2 Weeks Performance



Source: Bloomberg

Global Highlights

Pada pekan, lalu bursa global bergerak menguat. Hal ini dipicu terutama oleh testimoni pemimpin Bank Sentral Amerika, Janet Yellen. Yellen memberikan testimoni yang bersifat dovish terkait prospek kenaikan suku bunga Amerika.

Pada pekan ini, katalis dari pergerakan positif bursa global adalah pertumbuhan ekonomi China yang stabil. Stabilitasnya pertumbuhan ini meredakan kekhawatiran mengenai potensi perlambatan akibat resiko tingginya utang China.

Sentimen Signifikan:

- Pertumbuhan Ekonomi China 6,9% pada 2Q17
- Pelemahan Dollar Akibat Komentar Yellen dan Inflasi

Indonesia Market Highlights

IHSG bergerak sedikit menguat pekan lalu di tengah masih tingginya penjualan bersih yang dilakukan oleh investor. Tekanan di awal pekan akibat pelemahan rupiah mampu diimbangi oleh rebound rupiah di akhir pekan, terutama setelah sentimen global.

Kami memprediksi bahwa pada pekan ini, IHSG masih cenderung bergerak datar. Sentimen dari global diperkirakan masih membuat investor asing untuk menahan pembelian yang masif. Di sisi lain, kuatnya data ekonomi China membuat sektor komoditas masih memberikan potensi yang positif.

Sentimen Penting:

- Rapat Dewan Gubernur BI
- Laju Pertumbuhan Ekonomi 2Q17 di Atas 5%

Strategi

Untuk pekan ini, kami menyarankan investor untuk fokus menerapkan strategi trading jangka pendek pada saham-saham berbasis komoditas. Kondisi harga komoditas global yang cenderung bergerak dalam tren naik dapat menopang penguatan saham-saham berbasis komoditas.

Buy Recommendation: INCO, ITMG, AALI

JCI Weekly Data

Jul 14	5,831.80
Chg.	+17.0 pts (+0.29%)
Volume (bn shares)	20.78
Value (IDR tn)	120.63

Foreign Transaction (IDR bn)

Buy	9,748
Sell	12,708
Net Buy (Sell)	(2,960)

LQ-45 Index

Top Gainers & Losers

Gainers	%	Losers	%
LPKR	5.76%	PWON	-6.15%
BBNI	5.58%	PTPP	-5.74%
INCO	5.09%	LPPF	-5.08%
BUMI	4.22%	SCMA	-5.06%
EXCL	3.13%	SSMS	-4.97%

Top Volume & Value

Volume	mn shares	Value	IDR bn
CPRO	10,744	ASII	2,084
RIMO	2,315	BBRI	1,701
IIKP	2,306	TLKM	1,571
BKSL	2,110	BBCA	1,468
TRAM	1,923	BMRI	1,010

Government Bond Yield & FX

	Last	Chg.
Tenor: 10 year	6.9620%	-0.21%
USD/IDR	13,339	-0.45%
KRW/IDR	11.76	1.25%

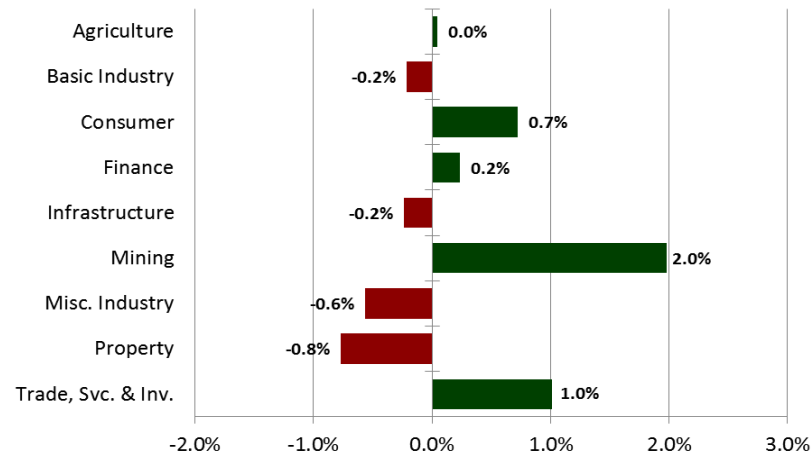
Global Indexes

Index	Last	Chg.	%
Dow Jones	21,637.74	223.40	1.04%
S&P 500	2,459.27	34.09	1.41%
Nasdaq	6,312.47	159.39	2.59%
FTSE 100	7,378.39	27.47	0.37%
CAC 40	5,235.31	90.15	1.75%
DAX	12,631.72	243.04	1.96%
Nikkei	20,118.86	189.77	0.95%
Hang Seng	26,389.23	1048.38	4.14%
Shanghai	3,222.42	4.46	0.14%
KOSPI	2,414.63	34.76	1.46%

Commodities

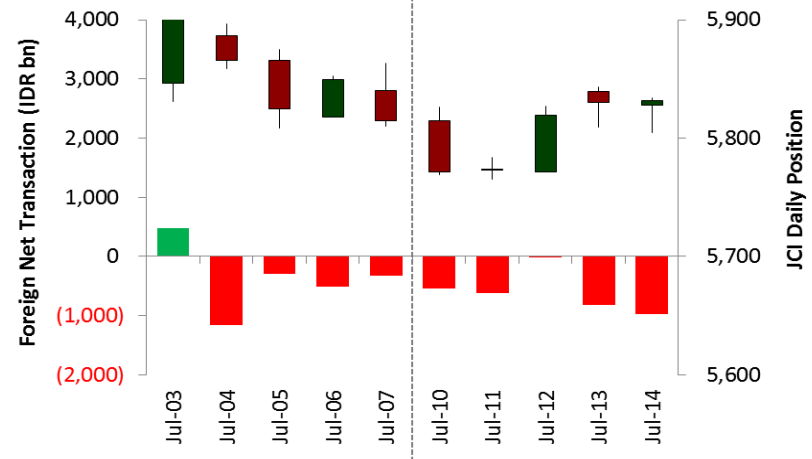
Commodity	Last	Chg.	%
Gold (USD /troy oz.)	1,228.7	16.24	1.34%
Crude Oil (USD /bbl)	46.54	2.31	5.22%
Gas (USD /mmbtu)	2.98	0.12	4.05%
Nickel LME (USD /MT)	9,575	655	7.34%
CPO (MYR/Ton)	2,568	14.0	0.55%

Sector Indexes Weekly Performance



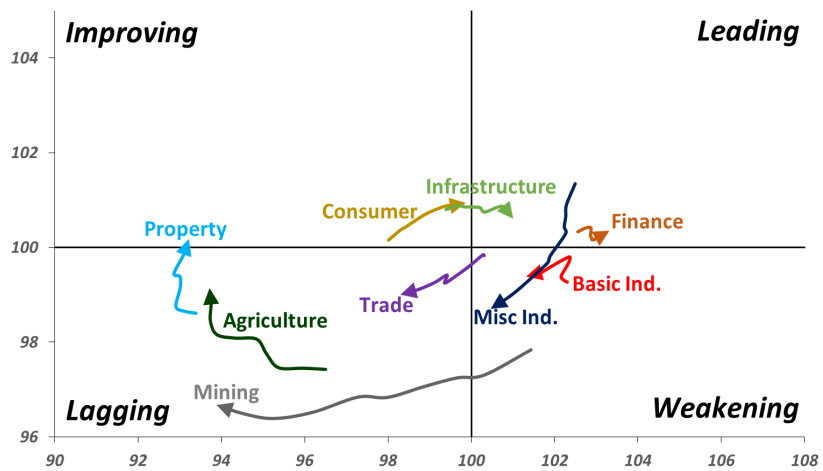
Source: Bloomberg

JCI & Foreign Net Transaction | Last 2 Weeks



Source: Bloomberg

Relative Rotation Graph | Last 10 Weeks



Source: Bloomberg

Pertumbuhan Ekonomi China 6,9% pada 2Q17

China mengumumkan pertumbuhan ekonomi sebesar 6,9% pada 2Q17 yang lebih tinggi dibandingkan estimasi sebesar 6,8% dan sama dengan pertumbuhan pada 1Q17. Angka pertumbuhan ini menepis perkiraan banyak pihak yang mengharapkan adanya tanda-tanda perlambatan di tengah kekuatiran mengenai tingginya tingkat utang. Pemerintah China telah menetapkan target pertumbuhan ekonomi di sekitar 6,5% pada 2017 yang lebih rendah dibandingkan pertumbuhan ekonomi sebesar 6,7% pada 2016 yang merupakan posisi pertumbuhan terendah dalam 26 tahun.

Pelemahan Dollar Akibat Komentar Yellen dan Inflasi

Pada Jumat, 15/07, indeks Dollar tumbang ke posisi 95,186 yang merupakan posisi terendah sejak September 2016. Sebelumnya banyak pihak yang memperkirakan bahwa indeks Dollar akan naik ke posisi 100 pada akhir tahun. Namun komentar dari pemimpin The Fed Janet Yellen serta rilis inflasi, membuat Dollar tumbang. Yellen memberikan pernyataan bernada *dovish* pada saat memberikan testimoni pada minggu lalu. Yellen menyatakan bahwa The Fed tidak harus menaikkan suku bunga terlalu banyak untuk mencapai target. Di sisi lain, inflasi konsumen pada Juni hanya tumbuh 1,6%, menandakan perlambatan dalam 4 bulan berturut-turut.

Domestic Highlight

Rapat Dewan Gubernur BI

Bank Indonesia (BI) diprediksi akan mempertahankan suku bunga acuannya (*seven-day reverse repo rate*) pada 4,75% di Rapat Dewan Gubernur pada Juli. Pada pertemuan Juni, BI memberi sinyal bahwa suku bunga dapat dipertahankan di posisi yang rendah sepanjang inflasi inti dan kurs dapat stabil. Pada Juni, inflasi inti turun menjadi 3,13% dari 3,2% pada Mei. Di sisi lain, kurs rupiah bergerak stabil selama Juni. BI juga telah bersiap untuk mengetatkan kebijakan apabila diperlukan meskipun resiko untuk pengetatan masih rendah.

Laju Pertumbuhan Ekonomi 2Q17 di Atas 5%

Bank Indonesia (BI) memperkirakan pertumbuhan ekonomi pada 2Q17 masih bisa mencapai 5,1%. Berdasarkan hasil survei penjualan eceran, terlihat bahwa penjualan eceran selama 2Q17 membaik. Perbaikan penjualan eceran dapat mendorong laju pertumbuhan ekonomi dari sisi konsumsi. Selain itu, laju pertumbuhan ekonomi akan terdorong oleh ekspor non-migas yang dipicu oleh perbaikan pada komoditas berbasis sumber daya alam seperti batubara, kelapa sawit, nikel, kopi dan karet.

Recommendation

INCO - Nikel

Harga nikel dunia mengalami lonjakan setelah pabrik-pabrik produsen baja di China meningkatkan pembelian nikel.

ITMG - Batubara

Pertumbuhan ekonomi China dapat dipertahankan pada posisi 6,9%. Hal ini mengindikasikan masih kuatnya permintaan akan batubara yang merupakan komponen vital dalam ekonomi China.

AALI - CPO

Harga CPO dunia sejak pekan lalu menunjukkan konsistensi penguatan. Hal ini ditopang oleh ekspektasi rendahnya suplai CPO setelah libur Idul Fitri dan permintaan yang konsisten dari negara pengimpor utama seperti China dan India.

Global Economic Calendar

Date	Country	Hour Jakarta	Event	Period	Actual	Consensus	Previous
Monday	JPN	06:50	Machine Orders MoM	May	-3.6	1.70%	-3.10%
<i>10 - Jul</i>	JPN	06:50	BoP Current Account Balance	May	¥1653.9b	¥1792.8b	¥1951.9b
	CHN	08:30	CPI YoY	Jun	1.50%	1.60%	1.50%
	CHN	08:30	PPI YoY	Jun	5.50%	5.50%	5.50%
Wednesday	JPN	06:50	PPI YoY	Jun	2.10%	2.10%	2.10%
<i>12 - Jul</i>	JPN	11:30	Tertiary Industry Index MoM	May	-0.10%	-0.60%	1.20%
	UK	15:30	ILO Unemployment Rate 3Mths	May	4.50%	4.60%	4.60%
Thursday	CHN	Tentative	Imports YoY	Jun	17.20%	14.00%	14.80%
<i>13 - Jul</i>	CHN	Tentative	Exports YoY	Jun	11.30%	9.00%	8.70%
	CHN	Tentative	Trade Balance	Jun	\$42.8b	\$43.00b	\$40.81b
	USA	01:00	U.S. Federal Reserve Releases Beige Book				
	GER	13:00	CPI MoM	Jun F	0.20%	0.20%	0.20%
	GER	13:00	CPI YoY	Jun F	1.60%	1.60%	1.60%
	USA	19:30	PPI Final Demand MoM	Jun	0.10%	0.00%	0.00%
	USA	19:30	Initial Jobless Claims	8-Jul	247k	--	248k
Friday	JPN	11:30	Industrial Production MoM	May F	-3.60%	--	-3.30%
<i>14 - Jul</i>	USA	19:30	CPI MoM	Jun	0.00%	0.10%	-0.10%
	USA	19:30	CPI YoY	Jun	1.60%	1.70%	1.90%
	USA	19:30	CPI Ex Food and Energy YoY	Jun	1.70%	1.70%	1.70%
	USA	19:30	Retail Sales Advance MoM	Jun	-0.20%	0.10%	-0.30%
	USA	20:15	Industrial Production MoM	Jun	0.39%	0.30%	0.00%
	USA	21:00	U. of Mich. Sentiment	Jul P	93.1	95	95.1
<hr/>							
Monday	CHN	09:00	Retail Sales YoY	Jun		10.60%	10.70%
<i>17 - Jul</i>	CHN	09:00	Industrial Production YoY	Jun		6.50%	6.50%
	CHN	09:00	GDP YoY	2Q		6.80%	6.90%
Tuesday	UK	15:30	CPI YoY	Jun		2.90%	2.90%
<i>18 - Jul</i>	GER	16:00	ZEW Survey Current Situation	Jul		88	88
	EU	16:00	CPI YoY	Jun F		1.30%	1.40%
Wednesday	USA	18:00	MBA Mortgage Applications	14-Jul		--	-7.40%
<i>19 - Jul</i>	USA	19:30	Housing Starts	Jun		1160k	1092k
Thursday	JPN	Tentative	BOJ Monetary Policy Statement				
<i>20 - Jul</i>	JPN	11:30	All Industry Activity Index MoM	May		-0.80%	2.10%
	EU	18:45	ECB Main Refinancing Rate	20-Jul		0.00%	0.00%
	EU	18:45	ECB Deposit Facility Rate	20-Jul		-0.40%	-0.40%
	USA	19:30	Initial Jobless Claims	15-Jul		--	247k
	USA	19:30	Continuing Claims	8-Jul		--	1945k
	USA	21:00	Leading Index	Jun		0.40%	0.30%
	EU	21:00	Consumer Confidence	Jul A		-1.1	-1.3

Source: Bloomberg

Domestic Economic Calendar

Date	Hour Jakarta	Event	Period	Actual	Consensus	Prev
Tuesday 11 - Jul	Tentative	Consumer Confidence Index	Jun	122.4	--	125.9
<hr/>						
Monday 17 - Jul	Tentative	Imports YoY	Jun		2.82%	24.03%
	Tentative	Exports YoY	Jun		0.38%	24.08%
	Tentative	Trade Balance	Jun		\$744m	\$474m
Thursday 20 - Jul	Tentative	Bank Indonesia 7D Reverse Repo	20-Jul		4.75%	4.75%

Source: Bloomberg

Corporate Calendar

Date	Event	Company
Monday 17 - Jul	Extraordinary Shareholders Meeting	SSMS
Tuesday 18 - Jul	Rights Delisting Date	LEAD
Wednesday 19 - Jul	Rights Delisting Date	BKSW
Friday 21 - Jul	Annual Shareholders Meeting	KBRI
	Rights Delisting Date	BUMI (Rights 1 & Rights 2)

Source: Bloomberg

DISCLAIMER

This report and any electronic access hereto are restricted and intended only for the clients and related entity of PT NH Korindo Sekuritas Indonesia. This report is only for information and recipient use. It is not reproduced, copied, or made available for others. Under no circumstances is it considered as a selling offer or solicitation of securities buying. Any recommendation contained herein may not be suitable for all investors. Although the information here is obtained from reliable sources, its accuracy and completeness cannot be guaranteed. PT NH Korindo Sekuritas Indonesia, its affiliated companies, respective employees, and agents disclaim any responsibility and liability for claims, proceedings, action, losses, expenses, damages, or costs filed against or suffered by any person as a result of acting pursuant to the contents hereof. Neither is PT NH Korindo Sekuritas Indonesia, its affiliated companies, employees, nor agents liable for errors, omissions, misstatements, negligence, inaccuracy arising herefrom.

All rights reserved by PT NH Korindo Sekuritas Indonesia



PT NH Korindo Sekuritas Indonesia

Member of Indonesia Stock Exchange

Head Office :

Wisma Korindo 7th Floor
Jl. M.T. Haryono Kav. 62
Pancoran, Jakarta 12780
Indonesia
Telp: +62 21 7976202
Fax : +62 21 7976206

Branch Office BSD:

ITC BSD Blok R No.48
Jl. Pahlawan Seribu Serpong
Tangerang Selatan 15322
Indonesia
Telp : +62 21 5316 2049
Fax : +62 21 5316 1687

Branch Office Solo :

Jl. Ronggowarsito No. 8
Kota Surakarta
Jawa Tengah 57111
Indonesia
Telp: +62 271 664763
Fax : +62 271 661623

A Member of NH Investment & Securities Global Network

Seoul | New York | Hong Kong | Singapore | Shanghai | Beijing | Hanoi |
Jakarta