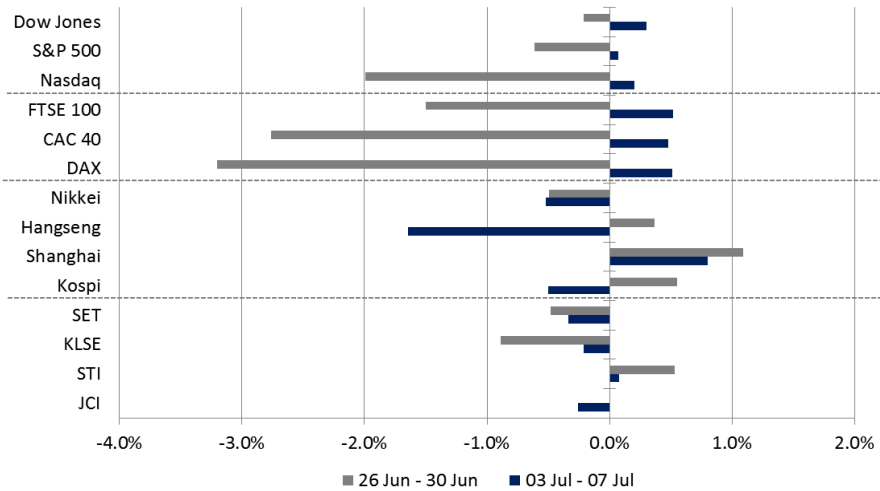


Weekly Summary

Global Indexes | Last 2 Weeks Performance



Source: Bloomberg

Global Highlights

Pada pekan lalu bursa global bergerak variatif. Tekanan datang setelah bank sentral Amerika dan Eropa mengindikasikan adanya perubahan kebijakan moneter menjadi lebih ketat. Namun data tenaga kerja Amerika yang dirilis pada Jumat lalu mampu memberikan sentimen positif.

Pada pekan ini investor akan fokus terhadap testimoni Janet Yellen. Testimoni ini penting untuk memperkirakan arah kebijakan kenaikan suku bunga Amerika hingga akhir tahun.

Sentimen Signifikan:

- Testimoni Yellen
- Inflasi Produsen China Stabil

Indonesia Market Highlights

IHSG bergerak melemah pada pekan lalu. Sentimen global dari arah kebijakan bank sentral negara memberikan efek yang cukup besar bagi IHSG. Selain itu, kurs Rupiah juga mengalami pelemahan.

Untuk pekan ini, IHSG diperkirakan akan bergerak flat. Tekanan dari global terkait kebijakan Bank Sentral Amerika diperkirakan akan memberikan kekuatan bagi investor. Di sisi lain, data keyakinan konsumen yang akan dirilis hari Selasa, 11/07, masih menyisakan tanda tanya terkait potensi pelemahan daya beli konsumen di Indonesia.

Sentimen Penting:

- Defisit Anggaran Melebar
- BI : Awal Juli Inflasi 0,32%

Strategi

Kami memprediksi bahwa pada pekan ini, IHSG masih cenderung bergerak melemah. Sebelum ada sentimen positif baru dari domestik seperti laporan keuangan kuartal II, pergerakan IHSG masih akan terpengaruh sentimen global yang saat ini kurang kondusif. Investor disarankan untuk menerapkan strategi konservatif dalam akumulasi saham pada pekan ini.

Buy Recommendation: ASII, SMGR, ITMG

JCI Weekly Data

Jul 07	5,814.79
Chg.	-14.92 pts (-0.26%)
Volume (bn shares)	21.49
Value (IDR tn)	125.87

Foreign Transaction (IDR bn)

Buy	13,712
Sell	15,540
Net Buy (Sell)	(1,828)

LQ-45 Index

Top Gainers & Losers

Gainers	%	Losers	%
PWON	5.69%	MPPA	-9.70%
PPRO	5.41%	SCMA	-8.49%
LPKR	5.30%	SMRA	-6.20%
LSIP	4.38%	EXCL	-6.16%
PGAS	4.00%	SSMS	-4.17%

Top Volume & Value

Volume	mn shares	Value	IDR bn
PPRO	10,763	BJBR	3,560
CTRA	5,215	PPRO	3,255
RIMO	3,507	CTRA	1,888
MYRX	3,433	TLKM	1,672
BUMI	1,772	ASII	1,563

Government Bond Yield & FX

	Last	Chg.
Tenor: 10 year	7.1680%	0.34%
USD/IDR	13,399	0.38%
KRW/IDR	11.61	-0.48%

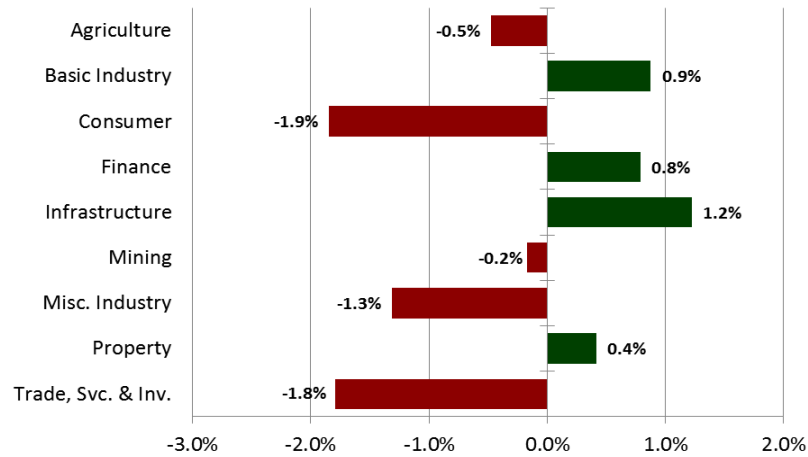
Global Indexes

Index	Last	Chg.	%
Dow Jones	21,414.34	64.71	0.30%
S&P 500	2,425.18	1.77	0.07%
Nasdaq	6,153.08	12.66	0.21%
FTSE 100	7,350.92	38.20	0.52%
CAC 40	5,145.16	24.48	0.48%
DAX	12,388.68	63.56	0.52%
Nikkei	19,929.09	(104.34)	-0.52%
Hang Seng	25,340.85	(423.73)	-1.64%
Shanghai	3,217.96	25.53	0.80%
KOSPI	2,379.87	(11.92)	-0.50%

Commodities

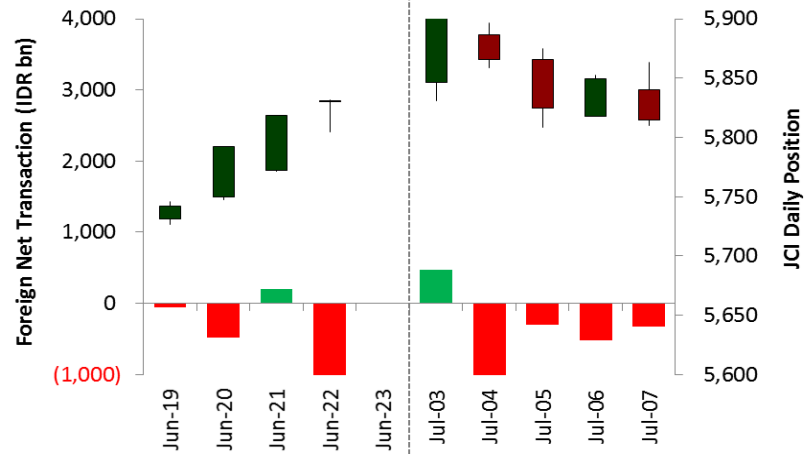
Commodity	Last	Chg.	%
Gold (USD /troy oz.)	1,212.5	(29.15)	-2.35%
Crude Oil (USD /bbl)	44.23	(1.81)	-3.93%
Gas (USD /mmbtu)	2.86	(0.17)	-5.63%
Nickel LME (USD /MT)	8,920	(470)	-5.01%
CPO (MYR/Ton)	2,554	95.0	3.86%

Sector Indexes Weekly Performance



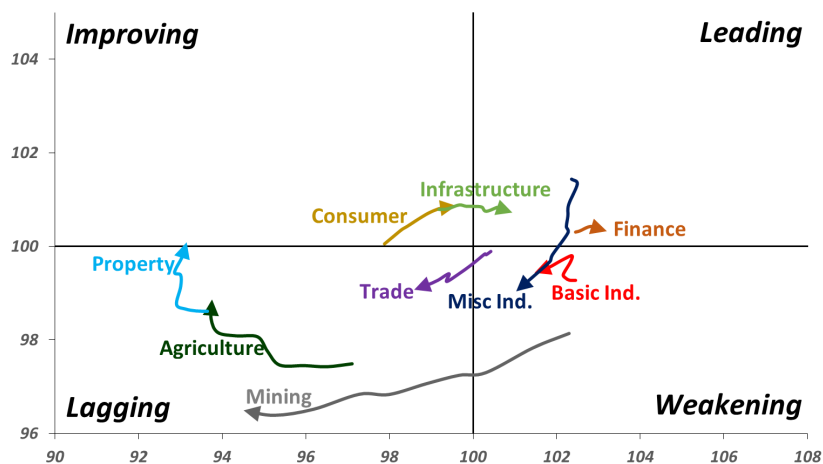
Source: Bloomberg

JCI & Foreign Net Transaction | Last 2 Weeks



Source: Bloomberg

Relative Rotation Graph | Last 10 Weeks



Source: Bloomberg

Testimoni Yellen

Janet Yellen, pemimpin the Fed, akan memberikan testimoni mengenai kondisi ekonomi Amerika Serikat pada Selasa, 11/07, dan Rabu, 12/07, di Capitol Hill, Washington DC. Testimoni ini sangat penting terutama setelah pada Jumat, 07/07, data tenaga kerja nonfarm payroll report menunjukkan hasil yang luar biasa. Diharapkan bahwa kuatnya data ini akan membuat Yellen tetap konsisten pada rencana kenaikan suku bunga secara gradual hingga ekonomi Amerika Serikat bergerak dalam fase normal.

Inflasi Produsen China Stabil

Inflasi produsen China stabil pada Juni menandakan bahwa pertumbuhan permintaan di negara tersebut mampu dijaga meskipun terdapat tantangan dari regulator. Inflasi produsen (PPI) tumbuh 5,5% pada Juni yang sesuai dengan estimasi. PPI di sektor pertambangan tumbuh 18,3% yang lebih rendah dibandingkan pertumbuhan 22,7% pada Mei, sedangkan PPI di sektor manufaktur tumbuh 5,4% yang naik dibandingkan pertumbuhan 4,6% pada Mei. Sementara itu, inflasi konsumen (CPI) tumbuh 1,5% yang sedikit lebih rendah dibandingkan estimasi sebesar 1,6%.

Domestic Highlight

Defisit Anggaran Melebar

Pemerintah Indonesia berencana memperlebar defisit anggaran pada tahun ini akibat dari beban subsidi yang kembali naik. Target defisit anggaran dalam Rancangan Anggaran Pendapatan dan Belanja Negara Perubahan (RAPBN-P) 2017 mencapai 2,92% dari produk domestik bruto (PDB).

BI : Awal Juli Inflasi 0,32%

Bank Indonesia menyatakan inflasi pada pekan pertama Juli 2017 mencapai 0,32% m-m atau 3,98% y-y. Dengan data ini, Bank Indonesia optimistis pada akhir tahun inflasi mencapai sasaran sekitar 3%-5%. Inflasi awal Juli masih dipicu oleh tarif transportasi dan beberapa komoditas pangan.

Recommendation

ASII - Telekomunikasi

Penjualan mobil di Indonesia pada bulan Juni diperkirakan akan cukup kuat, ditopang permintaan jelang libur Idul Fitri.

ITMG - Batubara

Inflasi produsen di China masih menunjukkan kestabilan. Hal ini mendukung prospek terjaganya harga batubara dunia dengan baik selama 2017.

SMGR - Semen

Penjualan semen di Indonesia diperkirakan masih akan terus tumbuh konsisten di tahun ini setelah pertumbuhan di bulan Mei tumbuh 7% y-y.

Date	Country	Hour Jakarta	Event	Period	Actual	Consensus	Previous
Monday	JPN	06:50	Tankan Large Mfg Index	2Q	17	15	12
<i>03 - Jul</i>	JPN	07:30	Nikkei Japan PMI Mfg	Jun F	52.4	--	--
	CHN	08:45	Caixin China PMI Mfg	Jun	50.4	49.6	49.6
	GER	14:55	Markit/BME Germany Manufacturing PMI	Jun F	59.6	--	--
	EU	15:00	Markit Eurozone Manufacturing PMI	Jun F	57.4	--	--
	UK	15:30	Markit UK PMI Manufacturing SA	Jun	54.3	--	56.7
	USA	20:45	Markit US Manufacturing PMI	Jun F	52	--	--
	USA	21:00	ISM Manufacturing	Jun	57.8	54.5	54.9
	USA	21:00	Construction Spending MoM	May	0.00%	--	-1.40%
Wednesday	EU	15:00	Markit Eurozone Composite PMI	Jun F	56.3	--	--
<i>05 - Jul</i>	USA	21:00	Factory Orders	May	-0.80%	--	-0.20%
	USA	21:00	Durable Goods Orders	May F	-0.80%	--	--
Thursday	GER	13:00	Factory Orders MoM	May	1.00%	--	-2.10%
<i>06 - Jul</i>	USA	18:00	MBA Mortgage Applications	30-Jun	1.40%	--	--
	USA	19:15	ADP Employment Change	Jun	158k	--	253k
	USA	19:30	Initial Jobless Claims	1-Jul	248k	--	--
	USA	19:30	Trade Balance	May	-\$46.5b	--	-\$47.6b
Friday	CHN	Tentative	Foreign Reserves	Jun	\$3056.8b	--	\$3053.6b
<i>07 - Jul</i>	GER	13:00	Industrial Production SA MoM	May	1.20%	--	0.80%
	UK	15:30	Industrial Production MoM	May	-0.10%	--	0.20%
	USA	19:30	Change in Nonfarm Payrolls	Jun	222k	--	138k
	USA	19:30	Unemployment Rate	Jun	4.40%	--	4.30%
<hr/>							
Monday	JPN	06:50	Machine Orders MoM	May		1.70%	-3.10%
<i>10 - Jul</i>	JPN	06:50	BoP Current Account Balance	May		¥1792.8b	¥1951.9b
	CHN	08:30	CPI YoY	Jun		1.60%	1.50%
	CHN	08:30	PPI YoY	Jun		5.50%	5.50%
Wednesday	JPN	06:50	PPI YoY	Jun		2.10%	2.10%
<i>12 - Jul</i>	JPN	11:30	Tertiary Industry Index MoM	May		-0.60%	1.20%
	UK	15:30	ILO Unemployment Rate 3Mths	May		4.60%	4.60%
Thursday	CHN	Tentative	Imports YoY	Jun		14.00%	14.80%
<i>13 - Jul</i>	CHN	Tentative	Exports YoY	Jun		9.00%	8.70%
	CHN	Tentative	Trade Balance	Jun		\$43.00b	\$40.81b
	USA	01:00	U.S. Federal Reserve Releases Beige Book				
	GER	13:00	CPI MoM	Jun F		0.20%	0.20%
	GER	13:00	CPI YoY	Jun F		1.60%	1.60%
	USA	19:30	PPI Final Demand MoM	Jun		0.00%	0.00%
	USA	19:30	Initial Jobless Claims	8-Jul		--	248k
Friday	JPN	11:30	Industrial Production MoM	May F		--	-3.30%
<i>14 - Jul</i>	USA	19:30	CPI MoM	Jun		0.10%	-0.10%
	USA	19:30	CPI YoY	Jun		1.70%	1.90%
	USA	19:30	CPI Ex Food and Energy YoY	Jun		1.70%	1.70%
	USA	19:30	Retail Sales Advance MoM	Jun		0.10%	-0.30%
	USA	20:15	Industrial Production MoM	Jun		0.30%	0.00%
	USA	21:00	U. of Mich. Sentiment	Jul P		95	95.1

Source: Bloomberg

Domestic Economic Calendar

Date	Hour Jakarta	Event	Period	Actual	Consensus	Prev
Monday 03 - Jul	07:30	Nikkei Indonesia PMI Mfg	Jun	49.5	--	50.6
	11:00	CPI Core YoY	Jun	3.13%	--	3.20%
	11:00	CPI YoY	Jun	4.37%	--	4.33%
	11:00	CPI NSA MoM	Jun	0.69%	--	0.39%
Tuesday 04 - Jul	Tentative	Money Supply M2 YoY	May	11.08%	--	10.10%
	Tentative	Money Supply M1 YoY	May	14.04%	--	14.20%
Friday 04 - Jul	Tentative	Net Foreign Assets IDR	Jun	1603.7t	--	1628.3t
	Tentative	Foreign Reserves	Jun	\$123.10b	--	\$124.95b
03-07 Jul	Tentative	Danareksa Consumer Confidence	Jun	98.2	--	99.2
.....						
Tuesday 11 - Jul	Tentative	Consumer Confidence Index	Jun		--	125.9

Source: Bloomberg

Corporate Calendar

Date	Event	Company
Monday 10 - Jul	Annual Shareholders Meeting	SULI
	Annual & Extraordinary Shareholders Meeting	BKSW, TMPI
Tuesday 11 - Jul	Annual Shareholders Meeting	ENRG
	Extraordinary Shareholders Meeting	TRUB
	Rights Delisting Date	AGRO, SDRA
	Rights Listing Date	LEAD
Wednesday 12 - Jul	Annual Shareholders Meeting	ARGO
	Extraordinary Shareholders Meeting	PKPK, RELI
	Rights Listing Date	BKSW
	Stock Split	BRPT (2 for 1)
	IPO	MARK
Friday 14 - Jul	Annual & Extraordinary Shareholders Meeting	CENT
	Rights Listing Date	BUMI (Rights 1 & Rights 2), MSKY

Source: Bloomberg

DISCLAIMER

This report and any electronic access hereto are restricted and intended only for the clients and related entity of PT NH Korindo Sekuritas Indonesia. This report is only for information and recipient use. It is not reproduced, copied, or made available for others. Under no circumstances is it considered as a selling offer or solicitation of securities buying. Any recommendation contained herein may not be suitable for all investors. Although the information here is obtained from reliable sources, its accuracy and completeness cannot be guaranteed. PT NH Korindo Sekuritas Indonesia, its affiliated companies, respective employees, and agents disclaim any responsibility and liability for claims, proceedings, action, losses, expenses, damages, or costs filed against or suffered by any person as a result of acting pursuant to the contents hereof. Neither is PT NH Korindo Sekuritas Indonesia, its affiliated companies, employees, nor agents liable for errors, omissions, misstatements, negligence, inaccuracy arising herefrom.

All rights reserved by PT NH Korindo Sekuritas Indonesia



PT NH Korindo Sekuritas Indonesia

Member of Indonesia Stock Exchange

Head Office :

Wisma Korindo 7th Floor
Jl. M.T. Haryono Kav. 62
Pancoran, Jakarta 12780
Indonesia
Telp: +62 21 7976202
Fax : +62 21 7976206

Branch Office BSD:

ITC BSD Blok R No.48
Jl. Pahlawan Seribu Serpong
Tangerang Selatan 15322
Indonesia
Telp : +62 21 5316 2049
Fax : +62 21 5316 1687

Branch Office Solo :

Jl. Ronggowarsito No. 8
Kota Surakarta
Jawa Tengah 57111
Indonesia
Telp: +62 271 664763
Fax : +62 271 661623

A Member of NH Investment & Securities Global Network

Seoul | New York | Hong Kong | Singapore | Shanghai | Beijing | Hanoi |
Jakarta