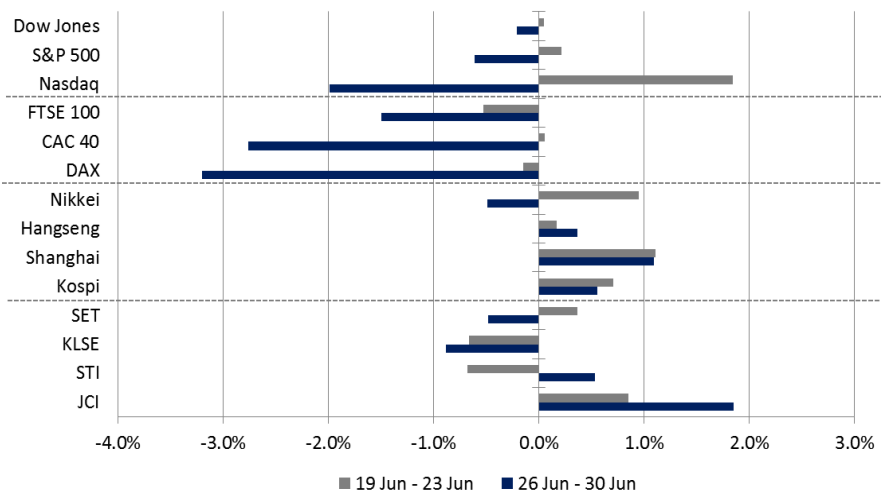


Weekly Summary

Global Indexes | Last 2 Weeks Performance



Source: Bloomberg

Global Highlights

Pada pekan lalu, bursa global cenderung bergerak melemah. Melemahnya bursa Amerika dipicu oleh *profit taking* pada saham-saham berbasis teknologi yang telah menunjukkan kinerja mengesankan sejak awal 2017.

Pada pekan ini, pergerakan bursa global akan dipengaruhi oleh data tenaga kerja Amerika, *non-farm payroll report* yang akan dirilis pada Jumat, 07/03/17. Data ini akan menjadi indikator arah kebijakan bank sentral Amerika.

Sentimen Signifikan:

- Data Tenaga Kerja Amerika Serikat
- Konsistensi Peningkatan di Data Manufaktur China

Indonesia Market Highlights

IHSG bergerak naik pada 2 minggu lalu yakni sebelum libur panjang Idul Fitri. Hampir seluruh sektor bergerak menguat dipicu oleh *window dressing* pada akhir periode semester I.

Untuk pekan ini, pergerakan IHSG diperkirakan akan cenderung menguat. Inflasi yang masih cukup terkendali pada Juni akan mempertahankan kebijakan Bank Indonesia yang cenderung longgar.

Sentimen Signifikan:

- Inflasi Juni Sebesar 4,37%
- Membaiknya Laba Bank pada Kuartal II

Strategi

Diperkirakan bahwa bursa akan melanjutkan penguatan pada awal semester II. Konsistensi penguatan manufaktur China dapat memberikan sentimen positif bagi sektor batubara. Di sisi lain, investor mulai dapat mengakumulasi saham-saham yang berpotensi mencetak kinerja yang lebih baik pada kuartal II.

Buy Recommendation: ITMG, BBTN, TLKM

JCI Weekly Data

Jun 23	5,829.71
Chg.	+106.07 pts (+1.85%)
Volume (bn shares)	18.63
Value (IDR tn)	107.87

Foreign Transaction (IDR bn)

Buy	8,903
Sell	11,262
Net Buy (Sell)	(2,359)

LQ-45 Index Top Gainers & Losers

Gainers	%	Losers	%
EXCL	7.91%	PGAS	-6.64%
SSMS	7.01%	SCMA	-5.82%
SRIL	5.96%	ELSA	-3.52%
PTBA	4.82%	ANTM	-3.47%
LPKR	3.94%	MNCN	-2.90%

Top Volume & Value

Volume	mn shares	Value	IDR bn
PPRO	10,763	BJBR	3,560
CTRA	5,215	PPRO	3,255
RIMO	3,507	CTRA	1,888
MYRX	3,433	TLKM	1,672
BUMI	1,772	ASII	1,563

Government Bond Yield & FX

	Last	Chg.
Tenor: 10 year	6.8290%	0.01%
USD/IDR	13,307	0.06%
KRW/IDR	11.69	-0.37%

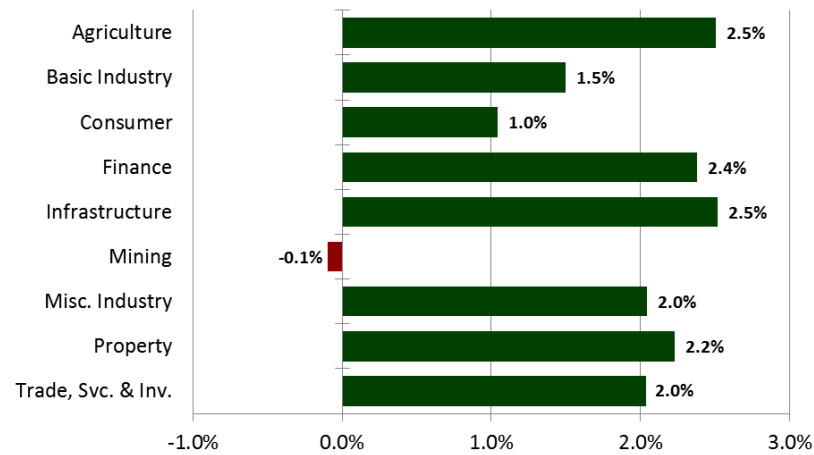
Global Indexes

Index	Last	Chg.	%
Dow Jones	21,349.63	(45.13)	-0.21%
S&P 500	2,423.41	(14.89)	-0.61%
Nasdaq	6,140.42	(124.83)	-1.99%
FTSE 100	7,312.72	(111.41)	-1.50%
CAC 40	5,120.68	(145.44)	-2.76%
DAX	12,325.12	(408.29)	-3.21%
Nikkei	20,033.43	(99.24)	-0.49%
Hang Seng	25,764.58	94.53	0.37%
Shanghai	3,192.43	34.55	1.09%
KOSPI	2,391.79	13.19	0.55%

Commodities

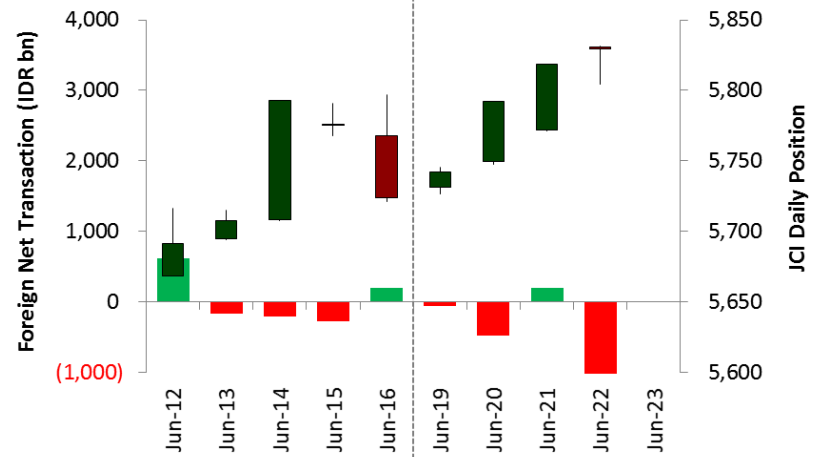
Commodity	Last	Chg.	%
Gold (USD /troy oz.)	1,241.6	(15.10)	-1.20%
Crude Oil (USD /bbl)	46.04	3.03	7.04%
Gas (USD /mmbtu)	3.04	0.08	2.85%
Nickel LME (USD /MT)	9,390	310	3.41%
CPO (MYR/Ton)	2,459	17.0	0.70%

Sector Indexes Weekly Performance



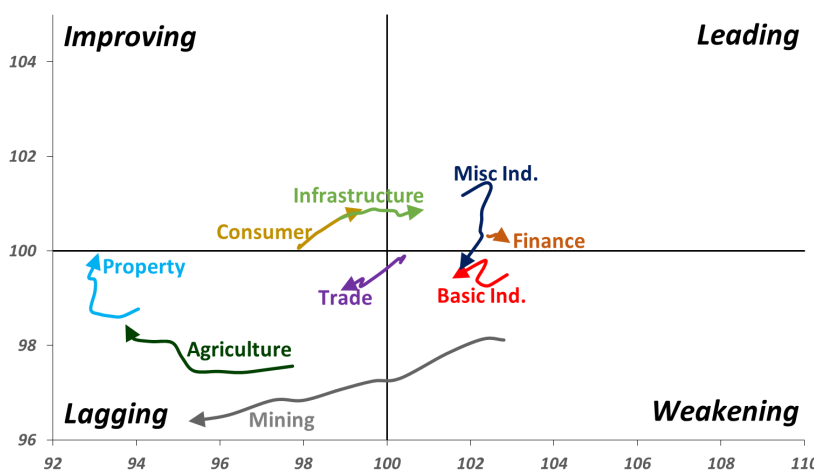
Source: Bloomberg

JCI & Foreign Net Transaction | Last 2 Weeks



Source: Bloomberg

Relative Rotation Graph | Last 10 Weeks



Source: Bloomberg

Data Tenaga Kerja Amerika Serikat

Pada hari Jumat Amerika Serikat akan mengumumkan data tenaga kerja nonfarm payroll report untuk bulan Juni. Investor perlu mencermati berapa banyak penambahan tenaga kerja baru di bulan Juni. Selain itu, perlu pula dicermati data tenaga kerja terkait kenaikan gaji di bulan Juni. Kenaikan gaji memiliki kaitan erat dengan inflasi. Inflasi merupakan indikator kunci bagi Federal Reserve untuk menentukan kebijakan moneter.

Data Manufaktur China Terus Meningkat

Data manufaktur Caixin China untuk bulan Juni naik menjadi 50,4 yang merupakan posisi tertinggi dalam 3 bulan. Sebelumnya di bulan Mei data manufaktur Caixin tercatat sebesar 49,6. Analisis mengestimasi data manufaktur China pada Juni di angka 49,5. Sementara itu data manufaktur PMI China pada bulan Juni naik menjadi 51,7, lebih tinggi dari estimasi sebesar 51,0 dan angka di bulan Mei sebesar 51,2.

Domestic Highlight

Inflasi di Bulan Juni Sebesar 4,37%

Badan Pusat Statistik mengumumkan inflasi pada bulan Juni sebesar 4,37% y-y, sedikit lebih tinggi dibandingkan dengan estimasi sebesar 4,29%. Secara bulanan, inflasi pada bulan Juni sebesar 0,69% (vs estimasi sebesar 0,60%). Inflasi inti pada bulan Juni sebesar 3,13%, lebih rendah dari estimasi sebesar 3,21%. Inflasi pada bulan Juni dipicu oleh kenaikan harga ikan, ayam, buah dan sayur jelang hari raya Idul Fitri. Sementara itu harga beras dan daging justru relatif stabil.

Laba Bank Membaik di Kuartal II

Laba bersih sektor perbankan mulai tumbuh di kuartal II 2017. Berdasarkan laporan bulanan, laba bersih di 5M17 tumbuh lebih baik dibandingkan periode yang sama di 2016. Laba dari 10 bank terbesar tumbuh 16,84% y-y menjadi Rp37,27 triliun di 5M17. Laba ini ditopang oleh pendapatan bunga bersih yang mencapai Rp83,31 triliun, tumbuh sebesar 10,02% y-y.

Recommendation

ITMG - Batubara

Permintaan batubara dari China diperkirakan akan tetap membaik setelah data manufaktur China menunjukkan konsistensi peningkatan.

BBTN - Bank

BBTN mencatatkan pertumbuhan laba bersih sebesar 19,11% dari Rp853 miliar pada 5M16 menjadi Rp1,02 triliun pada 5M17.

TLKM - Telekomunikasi

Goldman menambahkan TLKM ke dalam daftar GS Sustain 50 yakni saham-saham yang dianggap mampu beradaptasi di kondisi yang penuh tantangan.

Global Economic Calendar

Date	Country	Hour Jakarta	Event	Period	Actual	Consensus	Previous
Monday	JPN	06:50	Trade Balance	May	-¥204.205	¥43.3b	¥481.7b
<i>19 - Jun</i>	JPN	06:50	Exports YoY	May	14.90%	16.00%	7.50%
	JPN	06:50	Imports YoY	May	17.80%	14.50%	15.10%
Wednesday	JPN	11:30	All Industry Activity Index MoM	Apr	2.10%	1.60%	-0.60%
<i>21 - Jun</i>	JPN	13:00	Machine Tool Orders YoY	May F	24.50%	--	24.40%
	USA	18:00	MBA Mortgage Applications	16-Jun	-6.20%	--	2.80%
	USA	21:00	Existing Home Sales	May	5.62m	5.55m	5.57m
Thursday	USA	19:30	Initial Jobless Claims	17-Jun	244k	--	237k
<i>22 - Jun</i>	EU	21:00	Consumer Confidence	Jun A	-1.3	-3	-3.3
	USA	21:00	Leading Index	May	0.30%	0.40%	0.30%
Friday	JPN	07:30	Nikkei Japan PMI Mfg	Jun P	52.4	--	53.1
<i>23 - Jun</i>	GER	14:30	Markit/BME Germany Manufacturing PMI	Jun P	59.3	59	59.5
	GER	14:30	Markit Germany Services PMI	Jun P	53.7	55.4	55.4
	GER	14:30	Markit/BME Germany Composite PMI	Jun P	56.1	57.2	57.4
	EU	15:00	Markit Eurozone Manufacturing PMI	Jun P	57.3	56.7	57
	EU	15:00	Markit Eurozone Services PMI	Jun P	54.7	56.2	56.3
	EU	15:00	Markit Eurozone Composite PMI	Jun P	55.7	56.6	56.8
	USA	20:45	Markit US Manufacturing PMI	Jun P	52.1	53	52.7
	USA	20:45	Markit US Services PMI	Jun P	53.0	--	53.6
	USA	20:45	Markit US Composite PMI	Jun P	53.0	--	53.6
	USA	21:00	New Home Sales	May	610k	600k	569k
<hr/>							
Monday	JPN	06:50	Tankan Large Mfg Index	2Q		15	12
<i>03 - Jul</i>	JPN	07:30	Nikkei Japan PMI Mfg	Jun F		--	--
	CHN	08:45	Caixin China PMI Mfg	Jun		49.6	49.6
	GER	14:55	Markit/BME Germany Manufacturing PMI	Jun F		--	--
	EU	15:00	Markit Eurozone Manufacturing PMI	Jun F		--	--
	UK	15:30	Markit UK PMI Manufacturing SA	Jun		--	56.7
	USA	20:45	Markit US Manufacturing PMI	Jun F		--	--
	USA	21:00	ISM Manufacturing	Jun		54.5	54.9
	USA	21:00	Construction Spending MoM	May		--	-1.40%
Wednesday	EU	15:00	Markit Eurozone Composite PMI	Jun F		--	--
<i>05 - Jul</i>	USA	21:00	Factory Orders	May		--	-0.20%
	USA	21:00	Durable Goods Orders	May F		--	--
Thursday	GER	13:00	Factory Orders MoM	May		--	-2.10%
<i>06 - Jul</i>	USA	18:00	MBA Mortgage Applications	30-Jun		--	--
	USA	19:15	ADP Employment Change	Jun		--	253k
	USA	19:30	Initial Jobless Claims	1-Jul		--	--
	USA	19:30	Trade Balance	May		--	-\$47.6b
Friday	CHN	Tentative	Foreign Reserves	Jun		--	\$3053.6b
<i>07 - Jul</i>	GER	13:00	Industrial Production SA MoM	May		--	0.80%
	UK	15:30	Industrial Production MoM	May		--	0.20%
	USA	19:30	Change in Nonfarm Payrolls	Jun		--	138k
	USA	19:30	Unemployment Rate	Jun		--	4.30%

Source: Bloomberg

Domestic Economic Calendar

Date	Hour Jakarta	Event	Period	Actual	Consensus	Prev
Monday	07:30	Nikkei Indonesia PMI Mfg	Jun		--	50.6
03 - Jul	11:00	CPI Core YoY	Jun		--	3.20%
	11:00	CPI YoY	Jun		--	4.33%
	11:00	CPI NSA MoM	Jun		--	0.39%
Tuesday	Tentative	Money Supply M2 YoY	May		--	10.10%
04 - Jul	Tentative	Money Supply M1 YoY	May		--	14.20%
Friday	Tentative	Net Foreign Assets IDR	Jun		--	1628.3t
04 - Jul	Tentative	Foreign Reserves	Jun		--	\$124.95b
03-07 Jul	Tentative	Danareksa Consumer Confidence	Jun		--	99.2

Source: Bloomberg

Corporate Calendar

Date	Event	Company
Monday	Stock Split	VOKS (5 for 1)
03 - Jul	Cum Dividend Date	DPNS (IDR 6 per share) GGRM (IDR2,600 per share) IMAS (IDR5 per share) IMJS (IDR1.6 per share) IMPC (IDR4 per share) TELE (IDR16 per share)
Tuesday	Rights Listing Date	AGRO
04 - Jul	Cum Dividend Date	CASS (IDR5.81 per share) ERAA (IDR20 per share) GPRA (IDR3 per share)
Wednesday	Annual Shareholders Meeting	ARTI, KBRI
05 - Jul	Annual & Extraordinary Shareholders Meeting Cum Dividend Date	BULL GJTL (IDR5 per share) INAI (IDR55 per share) MAIN (IDR38 per share) UNVR (IDR460 per share)
Thursday	Annual & Extraordinary Shareholders Meeting	INCF
06 - Jul	Cum Dividend Date	MDLN (IDR8 per share)
Friday	Annual & Extraordinary Shareholders Meeting	ABMM
07 - Jul	Annual Shareholders Meeting Extraordinary Shareholders Meeting	ROTI BSSR

Source: Bloomberg

DISCLAIMER

This report and any electronic access hereto are restricted and intended only for the clients and related entity of PT NH Korindo Sekuritas Indonesia. This report is only for information and recipient use. It is not reproduced, copied, or made available for others. Under no circumstances is it considered as a selling offer or solicitation of securities buying. Any recommendation contained herein may not suitable for all investors. Although the information here is obtained from reliable sources, its accuracy and completeness cannot be guaranteed. PT NH Korindo Sekuritas Indonesia, its affiliated companies, respective employees, and agents disclaim any responsibility and liability for claims, proceedings, action, losses, expenses, damages, or costs filed against or suffered by any person as a result of acting pursuant to the contents hereof. Neither is PT NH Korindo Sekuritas Indonesia, its affiliated companies, employees, nor agents liable for errors, omissions, misstatements, negligence, inaccuracy arising herefrom.

All rights reserved by PT NH Korindo Sekuritas Indonesia



PT NH Korindo Sekuritas Indonesia

Member of Indonesia Stock Exchange

Head Office :

Wisma Korindo 7th Floor
Jl. M.T. Haryono Kav. 62
Pancoran, Jakarta 12780
Indonesia
Telp: +62 21 7976202
Fax : +62 21 7976206

Branch Office BSD:

ITC BSD Blok R No.48
Jl. Pahlawan Seribu Serpong
Tangerang Selatan 15322
Indonesia
Telp : +62 21 5316 2049
Fax : +62 21 5316 1687

Branch Office Solo :

Jl. Ronggowarsito No. 8
Kota Surakarta
Jawa Tengah 57111
Indonesia
Telp: +62 271 664763
Fax : +62 271 661623

A Member of NH Investment & Securities Global Network

Seoul | New York | Hong Kong | Singapore | Shanghai | Beijing | Hanoi |
Jakarta