

# Weekly Fixed Income

## Indonesia Government Bond

### Indonesia Government Bond 10yr Yield Trend



Source: Bloomberg

### Investasi Asing atas Obligasi Pemerintah

Pekan lalu, investor asing membukukan *net buy* atas obligasi pemerintah hingga Rp3,49 triliun. Pergerakan obligasi pemerintah bergairah, tercermin dari konsistensi penurunan imbal hasil obligasi pemerintah. Tingginya minat investor terhadap obligasi pemerintah mendorong lonjakan harga obligasi pemerintah. Pada pekan lalu, pemerintah melelang 6 seri obligasi, dengan penawaran masuk senilai Rp 93,93 triliun: rekor tertinggi sepanjang sejarah penerbitan obligasi pemerintah Indonesia. Arah kebijakan the Fed yang kurang agresif dan cenderung *dovish* pada 2019 membuat investor memburu obligasi di negara-negara *emerging*, seperti Indonesia untuk imbal hasil yang maksimal. Selain itu, laju pergerakan obligasi pemerintah juga dipengaruhi oleh rilis inflasi Indonesia yang masih stabil. Saat ini, investor asing menggenggam Rp935,11 triliun obligasi pemerintah atau 37,95% dari total obligasi pemerintah beredar.

### Lelang Surat Berharga Negara

Pada lelang Surat Berharga Negara (SBN) pekan lalu (26/2/2019), pemerintah menyerap dana senilai Rp22 triliun dari total permintaan masuk Rp93,93 triliun. Nilai yang diserap lebih tinggi dari target indikatif Rp15 triliun. SUN bertenor 5 tahun, yaitu FR0077, mendapatkan penawaran terbesar Rp39,71 triliun.

### Ulasan Nilai Tukar USDIDR Pekan Lalu

Pekan lalu, USDIDR ditutup melemah tipis 0,44% ke posisi 14.120. Pada awal perdagangan, rupiah sempat menguat dipengaruhi oleh angin segar dari hubungan dagang AS-Tiongkok dengan Donald Trump memutuskan untuk memperpanjang masa 'gencatan senjata' dengan Tiongkok. Namun mendekati akhir pekan rupiah justru balik melemah. Penyebabnya adalah kembali memanasnya hubungan bilateral antara AS-Korea Utara. Diskusi antara AS-Korea Utara di Vietnam tidak mencapai titik kesepakatan.

### Benchmark Information

#### FR0077

TTM (Years)	5.21
Yield (%)	7.4735
Price	102.7500
Coupon (%)	8.125

#### FR0078

TTM (Years)	10.21
Yield (%)	7.8294
Price	102.9000
Coupon (%)	8.250

#### FR0068

TTM (Years)	15.05
Yield (%)	8.1560
Price	101.8725
Coupon (%)	8.375

#### FR0079

TTM (Years)	20.14
Yield (%)	8.2485
Price	101.2160
Coupon (%)	8.375

### Most Active

Securities	Maturity	YTM (%)	Volume (IDR tn)
FR0078	05/15/2029	7.829	9.82
FR0077	05/15/2024	7.454	8.15
FR0073	05/15/2031	8.120	5.13
FR0071	03/15/2029	7.972	3.9
FR0068	03/15/2034	8.179	3.8

### Exchange Rate

Currency	Last	Chg.
USD/IDR	14,120	0.44%
GBP/IDR	18,704	2.07%
EUR/IDR	16,040	0.55%
JPY/IDR	126.2	-0.58%
CNY/IDR	2,109	0.91%
KRW/IDR	12.5	0.36%
AUD/IDR	10,012	0.10%
HKD/IDR	1,799	0.44%

Faktor	Menanti Babak Baru Hubungan Dagang AS-China
Prakiraan Eksternal	<p><b>Negosiasi Dagang</b></p> <p>Pekan ini, investor akan kembali menantikan perundingan dagang AS-Tiongkok yang akan memasuki babak baru. Donald Trump dan Xi Jinping dikabarkan akan menandatangani perjanjian pada pertengahan hingga akhir bulan ini. Di sisi lain, investor global cenderung kembali berani berinvestasi ke aset berisiko di negara-negara <i>emerging market</i>. Kami mengamati hal ini sebagai momentum penguatan obligasi pemerintah. Untuk itu, kami memperkirakan imbal hasil SBN akan menguat di kisaran 7,70% hingga 7,90% pada pekan ini.</p>
	<p><b>Rilis Data Cadangan Devisa</b></p> <p>Dari dalam negeri, data cadangan devisa Februari akan dirilis pada pekan ini. Sebagai catatan, cadangan devisa Indonesia pada Januari cukup tinggi senilai USD120,1 miliar, sedikit lebih rendah dibandingkan dengan USD120,7 miliar pada Desember 2018. Penurunan cadangan devisa Januari terutama dipengaruhi oleh pembayaran utang luar negeri pemerintah. Rilis cadangan devisa merupakan hal yang dinantikan investor karena hubungan erat antara posisi cadangan devisa dan pergerakan rupiah. Kami memperkirakan rupiah cenderung menguat dengan bergerak di kisaran 13.950 –14.160 per USD apabila kinerja cadangan devisa bergerak positif.</p>
Prediksi USDIDR	USDIDR 13.950 - 14.160
Prediksi IGB dengan Tenor 10 Tahun	7,70% - 7,90%

## Domestic Fixed Income Highlights

10-years USD Government Bond Yield | Indonesia



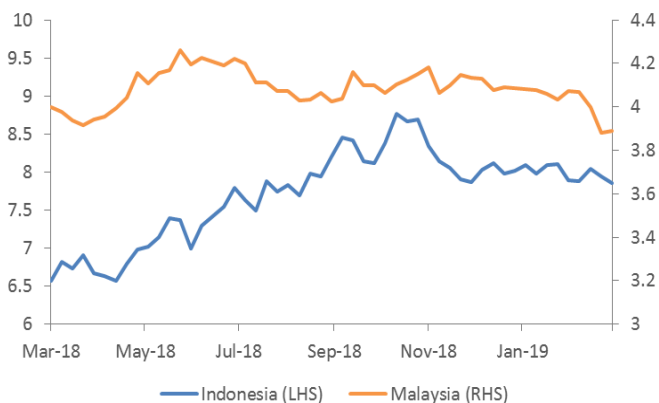
Source: Bloomberg

5-years USD Government Bond Yield | Indonesia



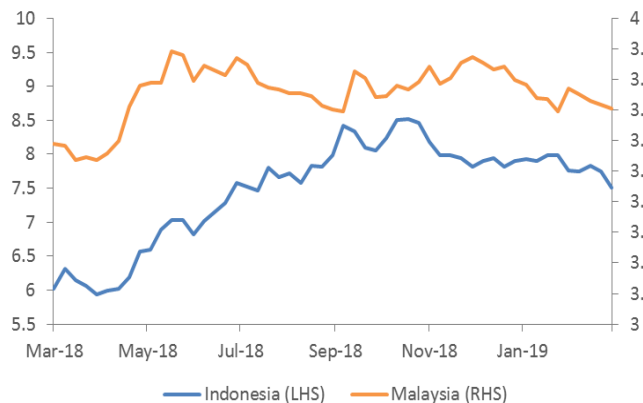
Source: Bloomberg

## 10-years Government Yield | Indonesia & Malaysia



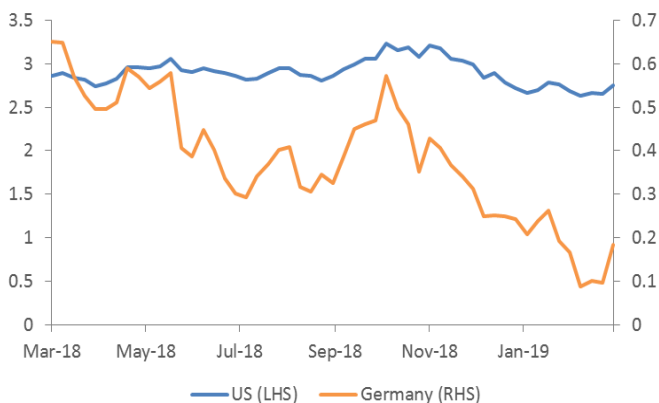
Source: Bloomberg

## 5-years Government Yield | Indonesia & Malaysia



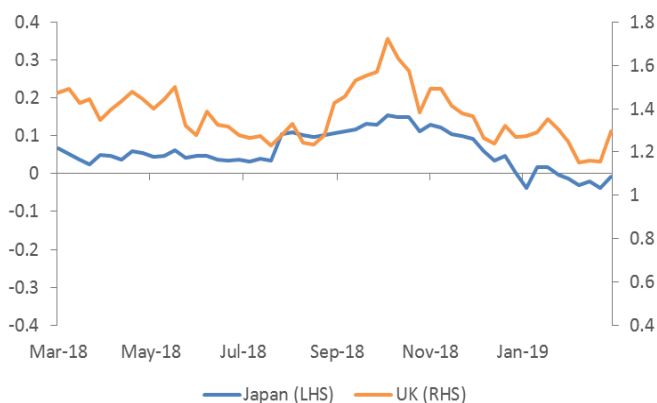
Source: Bloomberg

## 10-years Government Yield (%) | USA & Germany



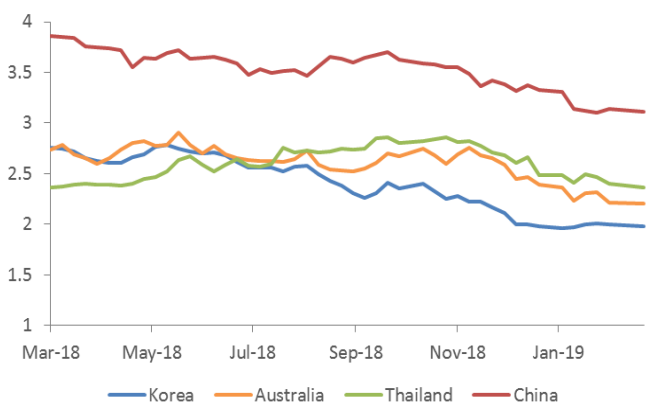
Source: Bloomberg

## 10-years Government Yield (%) | Japan & UK



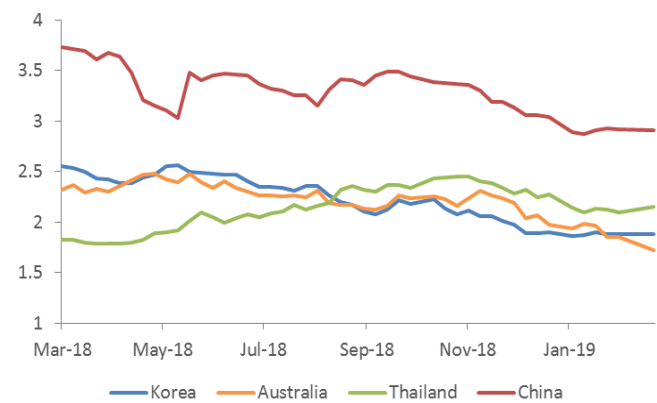
Source: Bloomberg

## 10-years Government Yield (%) | Korea, Australia, Thailand, & China



Source: Bloomberg

## 5-years Government Yield (%) | Korea, Australia, Thailand, & China



Source: Bloomberg

Date	Country	Hour Jakarta	Event	Period	Actual	Consensus	Previous
<b>Monday</b> 4 - Mar	USA	22:00	Construction Spending MoM	Dec		0.20%	0.80%
<b>Tuesday</b> 5 - Mar	USA	22:00	New Home Sales	Dec		580k	657k
<b>Wednesday</b> 6 - Mar	USA	19:00	MBA Mortgage Applications	1-Mar		--	5.30%
	USA	20:15	ADP Employment Change	Feb		185k	213k
	USA	20:30	Trade Balance	Dec		-\$54.2b	-\$49.3b
<b>Thursday</b> 7 - Mar	EU	17:00	GDP SA YoY	4Q F		1.20%	1.20%
	EU	17:00	GDP SA QoQ	4Q F		0.20%	0.20%
	EU	19:45	ECB Deposit Facility Rate	7-Mar		-0.40%	-0.40%
	EU	19:45	ECB Main Refinancing Rate	7-Mar		0.00%	0.00%
	USA	20:30	Initial Jobless Claims	2-Mar		--	225k
<b>Friday</b> 8 - Mar	JPN	06:50	GDP Deflator YoY	4Q F		-0.30%	-0.30%
	JPN	06:50	BoP Current Account Balance	Jan		¥161.0b	¥452.8b
	JPN	06:50	GDP Annualized SA QoQ	4Q F		1.70%	1.40%
	JPN	06:50	GDP SA QoQ	4Q F		0.40%	0.30%
	GER	14:00	Factory Orders MoM	Jan		0.50%	-1.60%
	USA	20:30	Unemployment Rate	Feb		3.90%	4.00%
	USA	20:30	Housing Starts	Jan		--	1078k
	USA	20:30	Change in Nonfarm Payrolls	Feb		185k	304k

Source: Bloomberg

## Global Currency Highlights

### Major Emerging Market IRS

1-Year	Last	Weekly Chg	Monthly Chg.	YTD Chg.	3-Years	Last	Weekly Chg	Monthly Chg.	YTD Chg.
Indonesia	7.25	-2.95%	-6.52%	-7.71%	Indonesia	7.75	0.00%	0.00%	-4.91%
South Korea	1.87	-0.13%	1.77%	-0.80%	South Korea	1.78	0.00%	1.14%	-0.56%
China	2.65	4.79%	5.42%	-0.11%	China	2.84	6.18%	7.39%	2.35%
Malaysia	3.68	0.55%	0.68%	-0.88%	Malaysia	3.70	0.27%	0.82%	-0.62%
Thailand	1.78	0.74%	5.26%	2.59%	Thailand	1.88	0.43%	3.86%	-1.72%

Source: Bloomberg

### Foreign Exchange Fluctuation

Currency	Last	Weekly Chg	Monthly Chg.	YTD Chg.	Currency	Last	Weekly Chg	Monthly Chg.	YTD Chg.
Dollar	96.53	0.02%	0.99%	0.37%	USDKRW	1,124	-0.08%	0.48%	1.21%
USDJPY	111.89	1.08%	2.18%	2.01%	USDCNY	6.71	-0.11%	-0.58%	-2.50%
GBPUSD	1.32	1.14%	0.94%	3.51%	USDMYR	4.07	-0.08%	-0.51%	-1.43%
EURUSD	1.14	0.26%	-0.79%	-0.89%	USDTHB	31.72	1.24%	1.37%	-1.88%
USDCAD	1.33	1.23%	1.49%	-2.49%	USDIDR	14,120	0.44%	1.25%	-1.88%
USDCHF	1.00	-0.11%	0.37%	1.75%	AUDUSD	0.71	-0.70%	-2.36%	0.43%

Source: Bloomberg

### DISCLAIMER

This report and any electronic access hereto are restricted and intended only for the clients and related entities of PT NH Korindo Sekuritas Indonesia. This report is only for information and recipient use. It is not reproduced, copied, or made available for others. Under no circumstances is it considered as a selling offer or solicitation of securities buying. Any recommendation contained herein may not suitable for all investors. Although the information hereof is obtained from reliable sources, its accuracy and completeness cannot be guaranteed. PT NH Korindo Sekuritas Indonesia, its affiliated companies, employees, and agents are held harmless from any responsibility and liability for claims, proceedings, action, losses, expenses, damages, or costs filed against or suffered by any person as a result of acting pursuant to the contents hereof. Neither is PT NH Korindo Sekuritas Indonesia, its affiliated companies, employees, nor agents are liable for errors, omissions, misstatements, negligence, inaccuracy contained herein.

All rights reserved by PT NH Korindo Sekuritas Indonesia



## PT. NH Korindo Sekuritas Indonesia

Member of Indonesia Stock Exchange

**Head Office :**

Wisma Korindo 7<sup>th</sup> Floor  
Jl. M.T. Haryono Kav. 62  
Pancoran, Jakarta 12780  
Indonesia  
Telp: +62 21 7976202  
Fax : +62 21 7976206

**Branch Office BSD:**

ITC BSD Blok R No.48  
Jl. Pahlawan Seribu Serpong  
Tangerang Selatan 15322  
Indonesia  
Telp : +62 21 5316 2049  
Fax : +62 21 5316 1687

**Branch Office Solo :**

Jl. Ronggowarsito No. 8  
Kota Surakarta  
Jawa Tengah 57111  
Indonesia  
Telp: +62 271 664763  
Fax : +62 271 661623

### A Member of NH Investment & Securities Global Network

Seoul | New York | Hong Kong | Singapore | Shanghai | Beijing | Hanoi |  
Jakarta