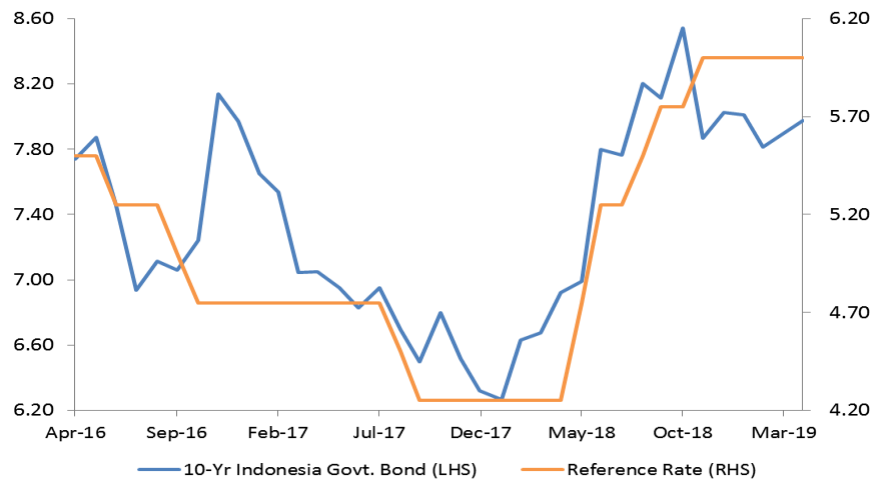


# Weekly Fixed Income

## Indonesia Government Bond

### Indonesia Government Bond 10yr Yield Trend



Source: Bloomberg

### Investasi Asing atas Obligasi Pemerintah

Pekan lalu, investor asing membukukan *net sell* hingga Rp1,44 triliun atas obligasi pemerintah sehingga pergerakan obligasi pemerintah terkoreksi. Hal ini seiring dengan koreksi atas sebagian besar obligasi pemerintah negara berkembang. Koreksi tersebut dipicu oleh banyaknya sentimen negatif dari eksternal seperti memanasnya hubungan AS-Korea Utara yang dipicu berita pembangunan kembali fasilitas uji coba nuklir oleh Kim Jong Un dan perlambatan ekonomi Eropa, yang ditandai oleh pemangkasan target pertumbuhan ekonomi Uni Eropa dari target awal 1,7% menjadi 1,1% oleh Presiden Bank Sentral Eropa Mario Draghi. Sentimen negatif tersebut menyebabkan investor lebih berhati-hati untuk masuk ke aset-aset di negara berkembang. Saat ini, investor asing menggenggam Rp944,56 triliun obligasi pemerintah atau 38,02% dari total obligasi pemerintah beredar.

### Lelang Surat Berharga Negara

Pada lelang Surat Berharga Negara Syariah (SBNS) pekan lalu (5/4/2019), pemerintah menyerap dana senilai Rp8,9 triliun dari total permintaan masuk Rp23,17 triliun. Nilai yang diserap lebih tinggi dari target indikatif Rp8 triliun. SBSN bertenor 2 tahun, yaitu PBS014, mendapatkan penawaran terbesar senilai Rp9,86 triliun.

### Ulasan Nilai Tukar USDIDR Pekan Lalu

Pekan lalu, USDIDR ditutup melemah cukup signifikan sebesar 1,38% ke posisi 14.315. Pelemahan tersebut sejalan dengan pelemahan sebagian besar mata uang Asia. Namun, pelemahan rupiah merupakan pelemahan terdalam. Selain sentimen negatif pemangkasan target pertumbuhan ekonomi Uni Eropa, rilis data perdagangan China yang jauh di bawah ekspektasi membuat rupiah terjun bebas. Neraca perdagangan China hanya surplus USD4,12 miliar, jauh lebih kecil dibandingkan perkiraan surplus USD27,2 miliar. Posisi neraca perdagangan China tersebut merupakan surplus terendah sejak Maret 2018. Baik ekspor maupun impor China mengalami penurunan.

### Benchmark Information

#### FRO077

TTM (Years)	5.19
Yield (%)	7.4917
Price	102.6637
Coupon (%)	8.125

#### FRO078

TTM (Years)	10.19
Yield (%)	7.9468
Price	102.0720
Coupon (%)	8.250

#### FRO068

TTM (Years)	15.03
Yield (%)	8.2844
Price	100.7671
Coupon (%)	8.375

#### FRO079

TTM (Years)	20.12
Yield (%)	8.3906
Price	101.2160
Coupon (%)	8.375

### Most Active

Securities	Maturity	YTM (%)	Volume (IDR tn)
FRO077	05/15/2024	7.494	8.26
FRO078	05/15/2029	7.850	8.24
PBS014	05/15/2021	7.505	4.99
FR0069	04/15/2019	5.909	3.46
FR0061	03/15/2022	7.138	3.19

### Exchange Rate

Currency	Last	Chg.
USD/IDR	14,315	1.38%
GBP/IDR	18,740	0.19%
EUR/IDR	16,041	0.00%
JPY/IDR	128.9	2.17%
CNY/IDR	2,130	0.99%
KRW/IDR	12.6	0.36%
AUD/IDR	10,040	0.28%
HKD/IDR	1,823	1.36%

Faktor	Efek Perlambatan Ekonomi China
<b>Prakiraan Eksternal</b>	Pekan lalu, pemerintah Tiongkok mengumumkan kinerja ekspor Februari 2019 anjlok 20,7% y-y: penurunan tertinggi sejak 2016. Sementara itu, impor turun hingga 5,2%, lebih dalam dari ekspektasi pelaku pasar. Hal ini menimbulkan kekhawatiran perlambatan lebih lanjut atas ekonomi Tiongkok. Di sisi lain, bank sentral Tiongkok (PBOC) menyatakan bahwa Tiongkok siap menjaga laju pertumbuhan ekonomi dan akan berdiskusi terkait perjanjian antara AS dan Tiongkok. Kami memperkirakan pekan ini investor akan merespon hal tersebut. Untuk itu, kami memperkirakan imbal hasil acuan akan melemah di kisaran 7,80% -8,10% pada pekan ini.
<b>Prakiraan Domestik</b>	<p><b>Data Perdagangan Indonesia</b></p> <p>Pekan ini, dari dalam negeri akan ada rilis data perdagangan Februari. Pada Januari, performa ekspor menurun 3,24% m-m menjadi USD13,869 miliar. Secara tahunan, kinerja ekspor Januari menurun 4,70% y-y dan merupakan kinerja terburuk sejak Juni 2017. Sementara itu, kinerja impor Januari menurun 2,19% m-m menjadi USD15,03 miliar, dipengaruhi oleh tingginya penurunan impor migas. Impor migas turun 16,58% m-m menjadi USD1,69 miliar. Rilis dua data tersebut sangat penting bagi investor karena kedua data tersebut memberi gambaran prospek kinerja perdagangan Indonesia. Apabila kinerja neraca perdagangan positif, kami memperkirakan rupiah cenderung menguat dengan bergerak di kisaran 14.200 –14.400 per USD.</p>
<b>Prediksi USDIDR</b>	USDIDR 14.200 - 14.400
<b>Prediksi IGB dengan Tenor 10 Tahun</b>	7,80% - 8,10%

## Domestic Fixed Income Highlights

10-years USD Government Bond Yield | Indonesia



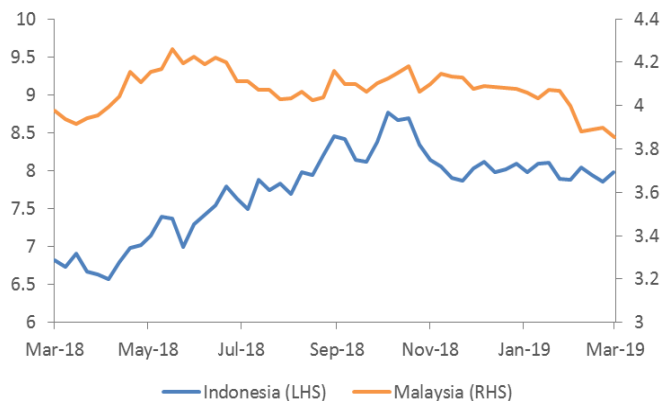
Source: Bloomberg

5-years USD Government Bond Yield | Indonesia



Source: Bloomberg

## 10-years Government Yield | Indonesia & Malaysia



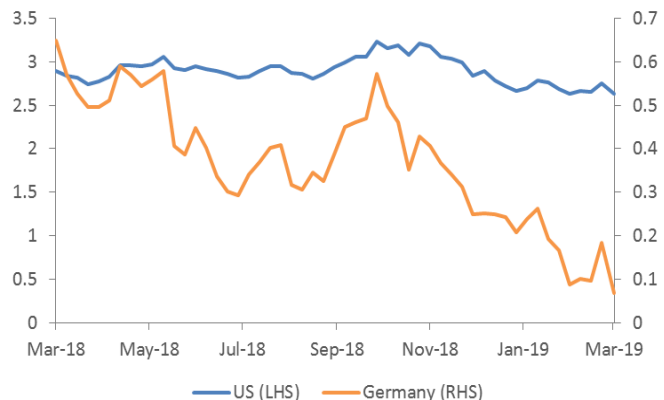
Source: Bloomberg

## 5-years Government Yield | Indonesia & Malaysia



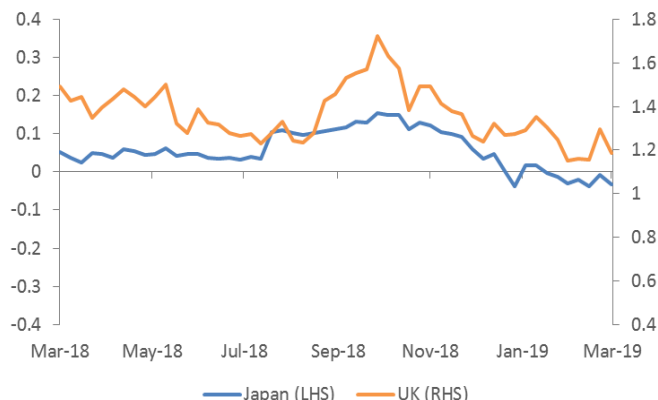
Source: Bloomberg

## 10-years Government Yield (%) | USA & Germany



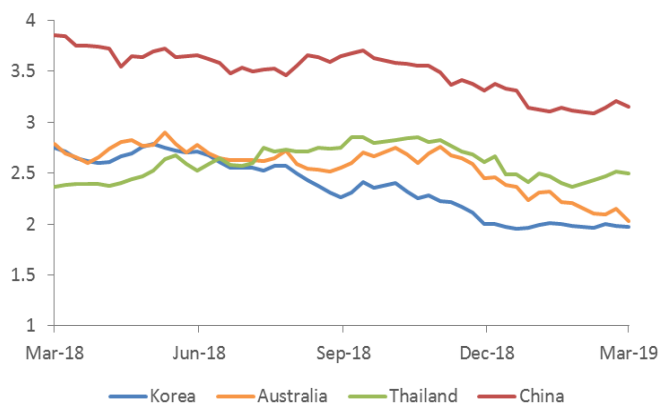
Source: Bloomberg

## 10-years Government Yield (%) | Japan & UK



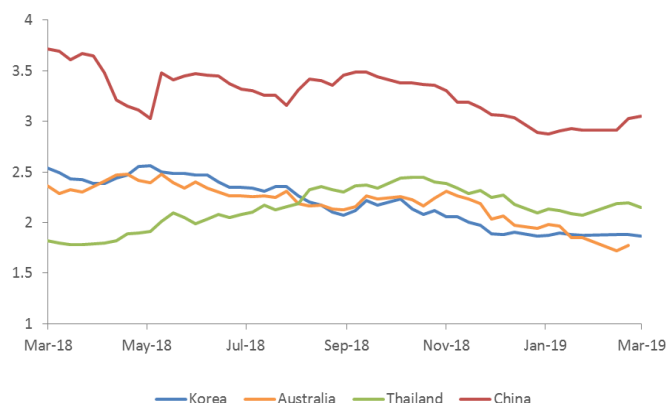
Source: Bloomberg

## 10-years Government Yield (%) | Korea, Australia, Thailand, & China



Source: Bloomberg

## 5-years Government Yield (%) | Korea, Australia, Thailand, & China



Source: Bloomberg

Date	Country	Hour Jakarta	Event	Period	Actual	Consensus	Previous
<b>Monday</b> 11 - Mar	CHN	Tentative	Money Supply M2 YoY	Feb		8.40%	8.40%
	USA	08:30	Retail Sales Advance MoM	Jan		0.00%	-1.20%
	GER	14:00	Industrial Production SA MoM	Jan		0.40%	-0.40%
<b>Tuesday</b> 12 - Mar	JPN	06:50	Core Machine Orders MoM	Jan		-1.50%	-0.10%
	JPN	06:50	PPI YoY	Feb		0.70%	0.60%
	UK	16:30	Manufacturing Production MoM	Jan		-0.20%	-0.70%
	UK	16:30	Industrial Production MoM	Jan		0.00%	-0.50%
	USA	19:30	CPI MoM	Feb		0.20%	0.00%
<b>Wednesday</b> 13 - Mar	USA	18:00	MBA Mortgage Applications	8-Mar		--	-2.50%
	USA	19:30	PPI Final Demand MoM	Feb		0.20%	-0.10%
	USA	19:30	Durable Goods Orders	Jan P		-0.80%	--
<b>Thursday</b> 14 - Mar	GER	14:00	CPI MoM	Feb F		0.50%	0.50%
	GER	14:00	CPI YoY	Feb F		1.60%	1.60%
	USA	19:30	Initial Jobless Claims	9-Mar		--	223k
	USA	21:00	New Home Sales	Jan		628k	621k
<b>Friday</b> 15 - Mar	USA	21:00	U. of Mich. Sentiment	Mar P		95.8	93.8

Source: Bloomberg

## Global Currency Highlights

### Major Emerging Market IRS

1-Year	Last	Weekly Chg	Monthly Chg.	YTD Chg.	3-Years	Last	Weekly Chg	Montly Chg.	YTD Chg.
Indonesia	7.25	0.07%	-5.23%	-7.64%	Indonesia	7.80	0.65%	-1.33%	-4.29%
South Korea	1.87	0.40%	2.74%	-0.40%	South Korea	1.79	0.56%	2.88%	0.00%
China	2.55	-3.77%	0.99%	-3.88%	China	2.70	-4.76%	2.94%	-2.53%
Malaysia	3.57	-2.99%	-2.40%	-3.84%	Malaysia	3.59	-3.11%	-2.38%	-3.71%
Thailand	1.76	-1.01%	2.44%	1.56%	Thailand	1.88	-0.05%	2.79%	-1.78%

Source: Bloomberg

### Foreign Exchange Fluctuation

Currency	Last	Weekly Chg	Monthly Chg.	YTD Chg.	Currency	Last	Weekly Chg	Montly Chg.	YTD Chg.
Dollar	97.31	0.81%	0.69%	1.18%	USDKRW	1,136	1.04%	1.09%	2.26%
USDJPY	111.17	-0.64%	1.31%	1.35%	USDCNY	6.72	0.23%	-0.36%	-2.28%
GBPUSD	1.30	-1.42%	0.55%	2.05%	USDMYR	4.09	0.38%	0.52%	-1.06%
EURUSD	1.12	-1.14%	-0.78%	-2.02%	USDTHB	31.76	0.14%	0.92%	-1.74%
USDCAD	1.34	0.89%	1.04%	-1.62%	USDIDR	14,315	1.38%	2.51%	-0.52%
USDCHF	1.01	0.89%	0.77%	2.66%	AUDUSD	0.70	-0.48%	-0.61%	-0.06%

Source: Bloomberg

### DISCLAIMER

This report and any electronic access hereto are restricted and intended only for the clients and related entities of PT NH Korindo Sekuritas Indonesia. This report is only for information and recipient use. It is not reproduced, copied, or made available for others. Under no circumstances is it considered as a selling offer or solicitation of securities buying. Any recommendation contained herein may not be suitable for all investors. Although the information hereof is obtained from reliable sources, its accuracy and completeness cannot be guaranteed. PT NH Korindo Sekuritas Indonesia, its affiliated companies, employees, and agents are held harmless from any responsibility and liability for claims, proceedings, action, losses, expenses, damages, or costs filed against or suffered by any person as a result of acting pursuant to the contents hereof. Neither is PT NH Korindo Sekuritas Indonesia, its affiliated companies, employees, nor agents are liable for errors, omissions, misstatements, negligence, inaccuracy contained herein.

All rights reserved by PT NH Korindo Sekuritas Indonesia



## PT. NH Korindo Sekuritas Indonesia

Member of Indonesia Stock Exchange

**Head Office :**

Wisma Korindo 7<sup>th</sup> Floor  
Jl. M.T. Haryono Kav. 62  
Pancoran, Jakarta 12780  
Indonesia  
Telp: +62 21 7976202  
Fax : +62 21 7976206

**Branch Office BSD:**

ITC BSD Blok R No.48  
Jl. Pahlawan Seribu Serpong  
Tangerang Selatan 15322  
Indonesia  
Telp : +62 21 5316 2049  
Fax : +62 21 5316 1687

**Branch Office Solo :**

Jl. Ronggowarsito No. 8  
Kota Surakarta  
Jawa Tengah 57111  
Indonesia  
Telp: +62 271 664763  
Fax : +62 271 661623

### A Member of NH Investment & Securities Global Network

Seoul | New York | Hong Kong | Singapore | Shanghai | Beijing | Hanoi |  
Jakarta