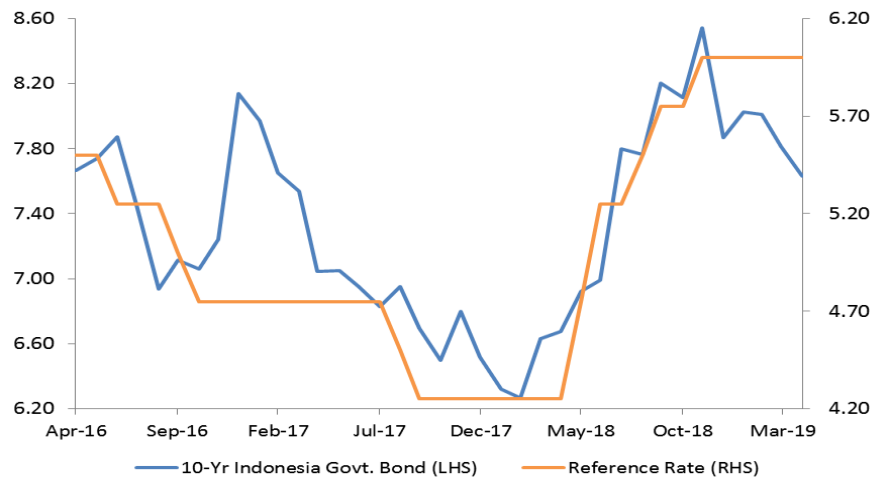


Weekly Fixed Income

Indonesia Government Bond

Indonesia Government Bond 10yr Yield Trend



Source: Bloomberg

Investasi Asing atas Obligasi Pemerintah

Pekan lalu, investor asing membukukan *net buy* hingga Rp10,399.9 triliun atas obligasi pemerintah. Pergerakan obligasi pemerintah menguat pekan lalu. Laju pergerakan harga obligasi pemerintah pada awal perdagangan terbatas akibat investor masih dibayangi oleh resesi AS. Namun, pada hari berikutnya, pergerakan harga obligasi pemerintah menguat cukup signifikan akibat pada lelang minggu lalu di luar ekspektasi, nilai penerbitan dalam lelang rutin surat utang negara (SUN) pada lelang tersebut mencapai Rp 24,95 triliun dari total permintaan masuk Rp 59,5 triliun. Nilai penerbitan tersebut di atas penerbitan SUN sebelumnya yaitu Rp 18,05 triliun pada 12 Maret dan di atas rerata penerbitan 2019 senilai Rp 24,04 triliun.

Lelang Surat Berharga Negara

Pada lelang Surat Berharga Negara (SBN) pekan lalu (26/3/2019), pemerintah menyerap dana senilai Rp24,95 triliun dari total permintaan masuk Rp59,5triliun. Nilai yang diserap lebih tinggi dari target indikatif Rp15 triliun. SBN bertenor 10 tahun, yaitu FR0078, mendapatkan penawaran terbesar senilai Rp16,3 triliun.

Ulasan Nilai Tukar USDIDR Pekan Lalu

Pekan lalu, USDIDR kembali ditutup melemah 0,56% ke posisi 14.243. Dari domestik, tidak ada sentimen positif yang membuat rupiah melanjutkan penguatan minggu sebelumnya. Dari eksternal, kabar positif dari hasil perundingan dagang antara AS dan China dan optimisme akan berakhirnya perang dagang belum mampu mendongkrak penguatan Rupiah. Faktor penyebab pelemahan rupiah antara lain tren kenaikan harga minyak yang akan membebani impor dan belum adanya aliran modal asing yang besar jelang pemilihan umum.

Benchmark Information

FR0077	
TTM (Years)	5.13
Yield (%)	7.0772
Price	104.4288
Coupon (%)	8.125
FR0078	
TTM (Years)	10.13
Yield (%)	7.5878
Price	104.6082
Coupon (%)	8.250
FR0068	
TTM (Years)	14.96
Yield (%)	8.0454
Price	102.8326
Coupon (%)	8.375
FR0079	
TTM (Years)	20.05
Yield (%)	8.1179
Price	102.5170
Coupon (%)	8.375

Most Active

Securities	Maturity	YTM (%)	Volume (IDR tn)
FR0068	03/15/2034	8.158	15.4
FR0078	05/15/2029	7.589	13.58
FR0077	05/15/2024	7.059	11.04
FR0079	04/15/2039	8.125	10.33
FR0069	04/15/2019	7.436	9.05

Exchange Rate

Currency	Last	Chg.
USD/IDR	14,243	0.56%
GBP/IDR	18,572	0.08%
EUR/IDR	15,994	-0.08%
JPY/IDR	128.6	0.32%
CNY/IDR	2,123	0.43%
KRW/IDR	12.5	0.40%
AUD/IDR	10,095	0.47%
HKD/IDR	1,814	0.54%

Faktor	Inversi Kurva US Treasury Yield
Prakiraan Eksternal	Pekan ini akan investor akan merespon negatif terkait dengan pasar US Treasury, saat ini masih terjadi inversi pada tenor 3 bulan dan 10 tahun yang mulai terjadi sejak Jumat beberapa pekan lalu. Tenor 3 bulan dan 10 tahun sangat krusial dibanding tenor lainnya. Inversi menjadi cerminan investor yang lebih meminati US Treasury seri panjang dibanding yang pendek karena menilai akan terjadi kontraksi jangka pendek, sekaligus indikator adanya potensi tekanan ekonomi bahkan hingga krisis. Untuk itu, kami memperkirakan imbal hasil acuan akan melemah di kisaran 7,60% - 7,80% pada pekan ini.
Prakiraan Domestik	<p>Cadangan Devisa Maret</p> <p>Pekan ini, dari dalam negeri akan ada rilis data Cadangan Devisa Maret. Pada Februari, cadangan devisa Indonesia cukup tinggi sebesar USD123,3 miliar, sedikit lebih rendah dibandingkan dengan USD120,1 miliar pada Desember. Peningkatan cadangan devisa pada Februari terutama dipengaruhi oleh penerbitan sukuk global pemerintah, penerimaan devisa migas, dan penerimaan lainnya. Rilis Cadangan Devisa merupakan hal yang dinantikan investor. Hal ini disebabkan eratnya hubungan antara posisi cadangan devisa dan pergerakan rupiah. Apabila kinerja cadangan devisa positif, kami memperkirakan rupiah cenderung menguat dengan bergerak di kisaran 14.000 –14.100 per USD.</p>
Prediksi USDIDR	14.000- 14.100
Prediksi IGB dengan Tenor 10 Tahun	7,60% - 7,80%

Domestic Fixed Income Highlights

10-years USD Government Bond Yield | Indonesia



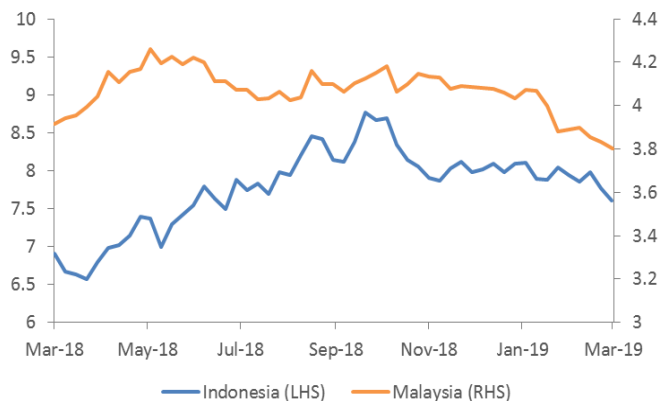
Source: Bloomberg

5-years USD Government Bond Yield | Indonesia



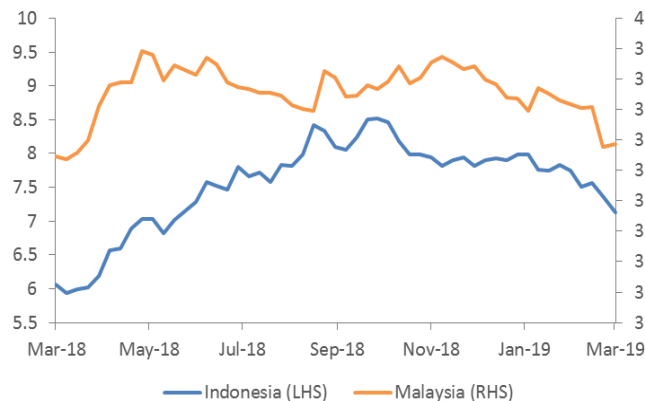
Source: Bloomberg

10-years Government Yield | Indonesia & Malaysia



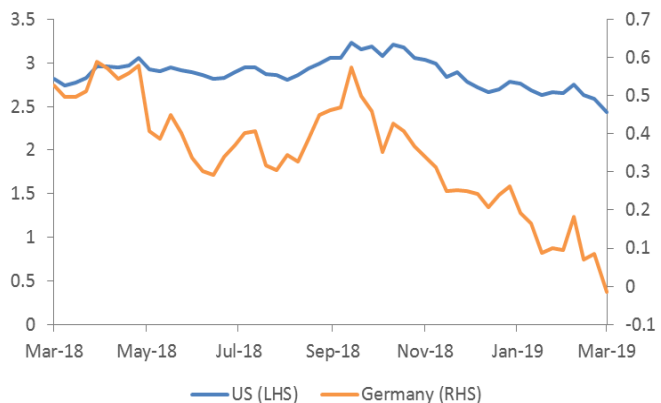
Source: Bloomberg

5-years Government Yield | Indonesia & Malaysia



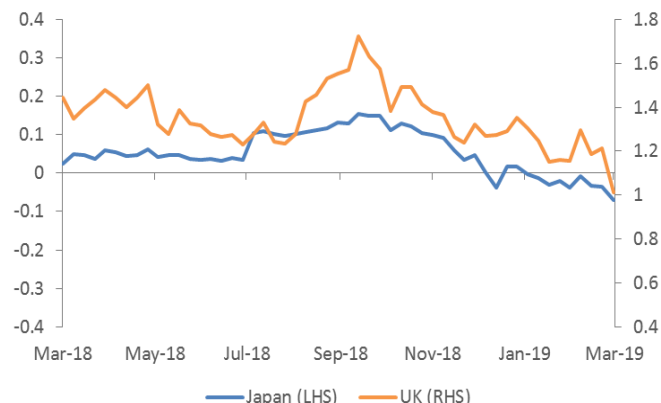
Source: Bloomberg

10-years Government Yield (%) | USA & Germany



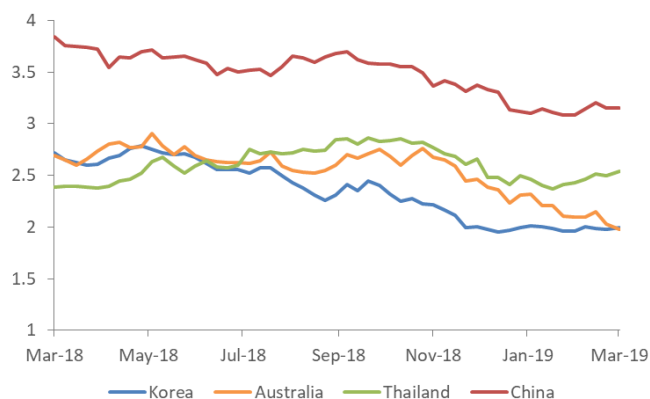
Source: Bloomberg

10-years Government Yield (%) | Japan & UK



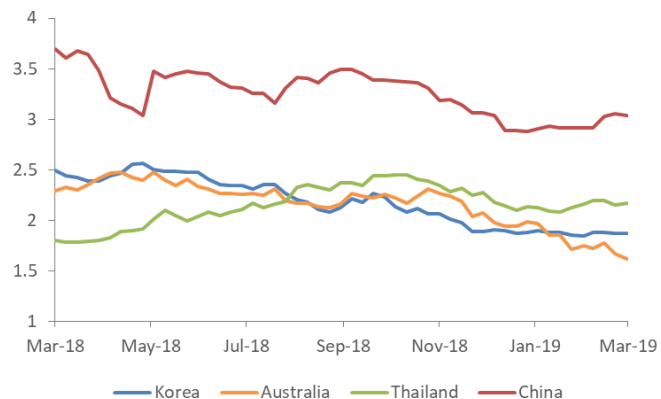
Source: Bloomberg

10-years Government Yield (%) | Korea, Australia, Thailand, & China



Source: Bloomberg

5-years Government Yield (%) | Korea, Australia, Thailand, & China



Source: Bloomberg

Date	Country	Hour Jakarta	Event	Period	Actual	Consensus	Previous
Monday	JPN	06:50	Tankan Large All Industry Capex	1Q	1.20%	0.70%	14.30%
<i>1 - Apr</i>	JPN	06:50	Tankan Large Mfg Index	1Q	12	13	19
	JPN	07:30	Nikkei Japan PMI Mfg	Mar F	49.2	--	48.9
	CHN	08:45	Caixin China PMI Mfg	Mar	50.8	50	49.9
	EU	15:00	Markit Eurozone Manufacturing PMI	Mar F	47.5	47.6	47.6
	UK	15:30	Markit UK PMI Manufacturing SA	Mar	55.1	51.3	52
	USA	19:30	Retail Sales Advance MoM	Feb	-0.20%	0.30%	0.20%
	USA	20:45	Markit US Manufacturing PMI	Mar F	52.4	52.5	52.5
	USA	21:00	ISM Manufacturing	Mar	55.3	54.3	54.2
Tuesday	USA	19:30	Durable Goods Orders	Feb P		-1.20%	0.30%
<i>2 - Apr</i>							
Wednesday	USA	18:00	MBA Mortgage Applications	29-Mar		--	8.90%
<i>3 - Mar</i>							
Thursday	GER	13:00	Factory Orders MoM	Feb		0.30%	-2.60%
<i>4 - Mar</i>	USA	19:30	Initial Jobless Claims	30-Mar		--	211k
Friday	GER	13:00	Industrial Production SA MoM	Feb		0.50%	-0.80%
<i>5 - Mar</i>	USA	19:30	Unemployment Rate	Mar		3.80%	3.80%
	USA	19:30	Change in Nonfarm Payrolls	Mar		175k	20k

Source: Bloomberg

Global Currency Highlights

Major Emerging Market IRS

1-Year	Last	Weekly Chg	Monthly Chg.	YTD Chg.	3-Years	Last	Weekly Chg	Montly Chg.	YTD Chg.
Indonesia	7.23	0.35%	-1.57%	-6.77%	Indonesia	7.75	0.26%	0.00%	-4.91%
South Korea	1.79	-4.41%	-4.02%	-4.79%	South Korea	1.65	-6.78%	-7.04%	-7.56%
China	2.61	0.87%	-0.80%	-1.51%	China	2.75	0.73%	-1.43%	-0.72%
Malaysia	3.54	-0.84%	-3.28%	-4.65%	Malaysia	3.54	-1.12%	-4.20%	-5.05%
Thailand	1.73	-0.17%	-2.54%	-0.29%	Thailand	1.81	-1.74%	-3.32%	-5.59%

Source: Bloomberg

Foreign Exchange Fluctuation

Currency	Last	Weekly Chg	Monthly Chg.	YTD Chg.	Currency	Last	Weekly Chg	Montly Chg.	YTD Chg.
Dollar	97.28	0.65%	1.17%	1.16%	USDKRW	1,135	0.44%	0.96%	2.18%
USDJPY	110.86	0.86%	-0.48%	1.07%	USDCNY	6.71	-0.09%	0.27%	-2.42%
GBPUSD	1.30	-1.32%	-1.72%	2.20%	USDMYR	4.08	0.43%	0.40%	-1.25%
EURUSD	1.12	-0.74%	-1.35%	-2.17%	USDTHB	31.74	-0.11%	0.49%	-1.83%
USDCAD	1.33	-0.60%	1.34%	-2.11%	USDIDR	14,243	0.56%	1.24%	-1.02%
USDCHF	1.00	0.16%	-0.30%	1.33%	AUDUSD	0.71	0.18%	0.03%	0.67%

Source: Bloomberg

DISCLAIMER

This report and any electronic access hereto are restricted and intended only for the clients and related entities of PT NH Korindo Sekuritas Indonesia. This report is only for information and recipient use. It is not reproduced, copied, or made available for others. Under no circumstances is it considered as a selling offer or solicitation of securities buying. Any recommendation contained herein may not be suitable for all investors. Although the information hereof is obtained from reliable sources, its accuracy and completeness cannot be guaranteed. PT NH Korindo Sekuritas Indonesia, its affiliated companies, employees, and agents are held harmless from any responsibility and liability for claims, proceedings, action, losses, expenses, damages, or costs filed against or suffered by any person as a result of acting pursuant to the contents hereof. Neither is PT NH Korindo Sekuritas Indonesia, its affiliated companies, employees, nor agents are liable for errors, omissions, misstatements, negligence, inaccuracy contained herein.

All rights reserved by PT NH Korindo Sekuritas Indonesia



PT. NH Korindo Sekuritas Indonesia

Member of Indonesia Stock Exchange

Head Office :

Wisma Korindo 7th Floor
Jl. M.T. Haryono Kav. 62
Pancoran, Jakarta 12780
Indonesia
Telp: +62 21 7976202
Fax : +62 21 7976206

Branch Office BSD:

ITC BSD Blok R No.48
Jl. Pahlawan Seribu Serpong
Tangerang Selatan 15322
Indonesia
Telp : +62 21 5316 2049
Fax : +62 21 5316 1687

Branch Office Solo :

Jl. Ronggowarsito No. 8
Kota Surakarta
Jawa Tengah 57111
Indonesia
Telp: +62 271 664763
Fax : +62 271 661623

A Member of NH Investment & Securities Global Network

Seoul | New York | Hong Kong | Singapore | Shanghai | Beijing | Hanoi |
Jakarta