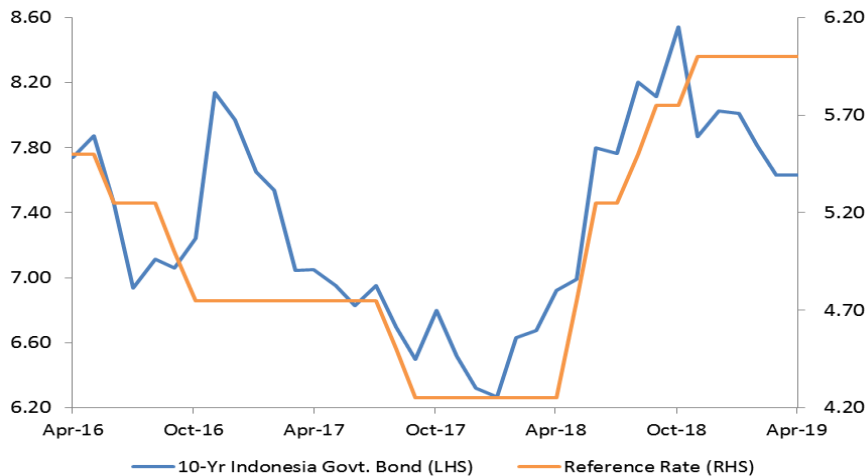


Weekly Fixed Income

Indonesia Government Bond

Indonesia Government Bond 10yr Yield Trend



Source: Bloomberg

Investasi Asing atas Obligasi Pemerintah

Pekan lalu, investor asing membukukan *net sell* hingga Rp11.057,8 triliun atas obligasi pemerintah. Pergerakan obligasi pemerintah menguat pekan lalu. Penguatan ini tidak sejalan dengan koreksi yang terjadi di pasar obligasi pemerintah negara berkembang yang lain. Penguatan ini terjadi dipengaruhi sentimen positif penguatan rupiah akibat data inflasi yang terkendali dan prediksi terhadap defisit neraca berjalan 1Q19 yang akan lebih baik daripada 4Q18. Sementara itu, investor juga masih menunggu apakah inversi kembali lagi terjadi di imbal hasil US Treasury tenor 3 bulan dan 10 tahun. Saat ini, investor asing menggenggam Rp967,67 triliun obligasi pemerintah atau 38,12% dari total obligasi pemerintah beredar

Lelang Surat Berharga Negara

Pada lelang Surat Berharga Negara Syariah (SBNS) pekan lalu (02/04/2019), pemerintah menyerap dana senilai Rp8,03 triliun dari total permintaan masuk Rp18,4triliun. Nilai yang diserap lebih tinggi dari target indikatif Rp8 triliun. SBNS bertenor 2 tahun, yaitu PBS014, mendapatkan penawaran terbesar senilai Rp6,6 triliun.

Ulasan Nilai Tukar USDIDR Pekan Lalu

Pekan lalu, USDIDR kembali ditutup menguat sebesar 0,76% ke posisi 14.133. Kembali berjalannya kabar positif dari perundingan dagang AS dan China memberi angin segar kepada investor. Hal ini membuat naiknya aliran modal asing yang masuk. Terbukti dari naiknya harga obligasi pemerintah yang bertenor 10 tahun. Di sisi lain, rilis data inflasi Indonesia bulan Maret yang cukup stabil, mampu mendongkrak laju penguatan rupiah hingga akhir pekan. Inflasi pada Maret 2019 tercatat sebesar naik 2.48% y-y, merupakan yang terendah sejak November 2009.

Benchmark Information

FR0077	
TTM (Years)	5.12
Yield (%)	7.0380
Price	104.5866
Coupon (%)	8.125
FR0078	
TTM (Years)	10.12
Yield (%)	7.5289
Price	105.0279
Coupon (%)	8.250
FR0068	
TTM (Years)	14.95
Yield (%)	7.9708
Price	103.4858
Coupon (%)	8.375
FR0079	
TTM (Years)	20.04
Yield (%)	8.1077
Price	102.6215
Coupon (%)	8.375

Most Active

Securities	Maturity	YTM (%)	Volume (IDR tn)
FR0078	05/15/2029	7.539	5.05
FR0068	03/15/2034	8.024	4.64
PBS014	05/15/2021	6.765	3.54
FR0063	05/15/2023	7.004	3.07
FR0077	05/15/2024	7.033	2.98

Exchange Rate

Currency	Last	Chg.
USD/IDR	14,133	-0.76%
GBP/IDR	18,491	-0.44%
EUR/IDR	15,871	-0.77%
JPY/IDR	126.6	-1.53%
CNY/IDR	2,105	-0.85%
KRW/IDR	12.4	-0.96%
AUD/IDR	10,071	-0.24%
HKD/IDR	1,800	-0.77%

Faktor	Notulen Rapat FOMC
Prakiraan Eksternal	Pekan ini, the Fed akan merilis notula rapat FOMC. Kami memperkirakan notula tersebut menyatakan kebijakan moneter the Fed yang cenderung bernada <i>dovish</i> . Pada rapat FOMC bulan lalu, the Fed memutuskan untuk menahan suku bunga acuannya dan memberikan isyarat tidak ada kenaikan suku bunga pada 2019. Apabila notula rapat FOMC menyiratkan nada <i>dovish</i> the Fed, kami memperkirakan imbal hasil acuan akan menguat di kisaran 7,50% - 7,70% pada pekan ini.
Prakiraan Domestik	<p>Cadangan Devisa Maret</p> <p>Pekan ini, dari dalam negeri data cadangan devisa Maret sudah rilis. Pada Maret, cadangan devisa Indonesia cukup tinggi sebesar USD124,5 miliar, lebih tinggi dibandingkan dengan Februari USD123,2 miliar. Peningkatan cadangan devisa Maret terutama dipengaruhi oleh penerimaan devisa migas dan valas . Rilis cadangan devisa merupakan hal yang dinantikan investor. Hal ini disebabkan eratnya hubungan antara posisi cadangan devisa dan pergerakan rupiah. Kami memperkirakan kinerja cadangan devisa positif berujung pada penguatan rupiah di kisaran 14.000 –14.100 per USD.</p>
Prediksi USDIDR	14.000- 14.100
Prediksi IGB dengan Tenor 10 Tahun	7,50% - 7,70%

Domestic Fixed Income Highlights

10-years USD Government Bond Yield | Indonesia



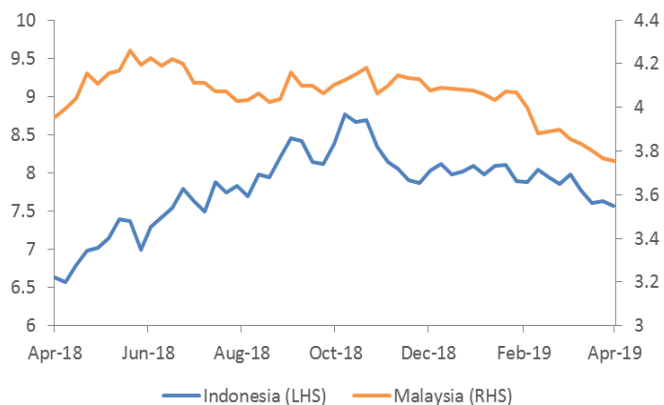
Source: Bloomberg

5-years USD Government Bond Yield | Indonesia



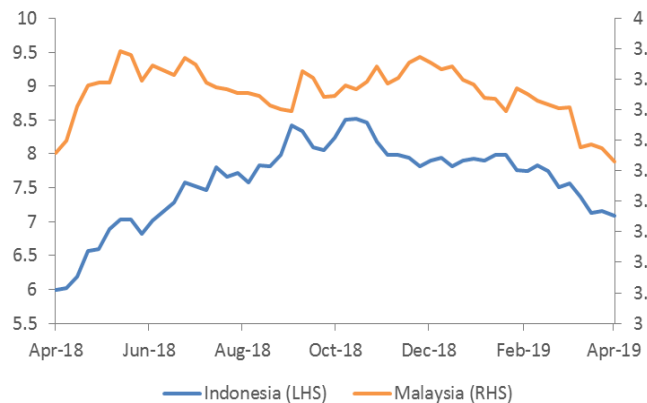
Source: Bloomberg

10-years Government Yield | Indonesia & Malaysia



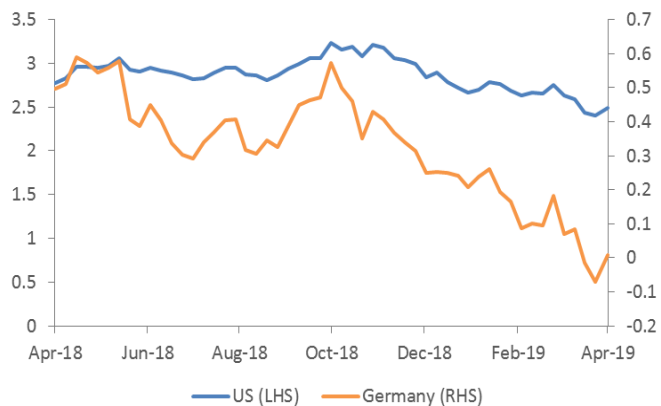
Source: Bloomberg

5-years Government Yield | Indonesia & Malaysia



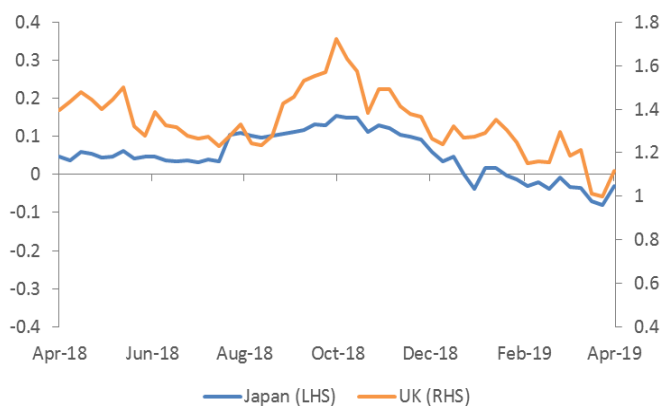
Source: Bloomberg

10-years Government Yield (%) | USA & Germany



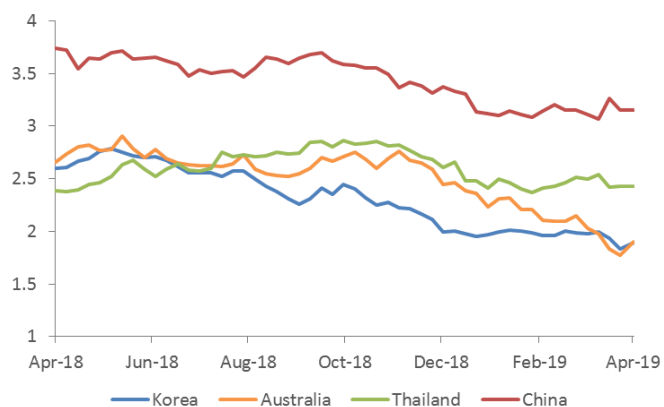
Source: Bloomberg

10-years Government Yield (%) | Japan & UK



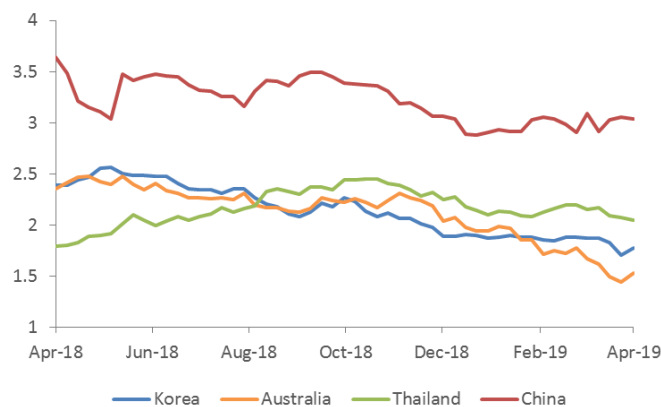
Source: Bloomberg

10-years Government Yield (%) | Korea, Australia, Thailand, & China



Source: Bloomberg

5-years Government Yield (%) | Korea, Australia, Thailand, & China



Source: Bloomberg

Date	Country	Hour Jakarta	Event	Period	Actual	Consensus	Previous
Monday	JPN	06:50	BoP Current Account Balance	Feb		¥2633.5b	¥600.4b
<i>8 - Apr</i>	USA	21:00	Factory Orders	Feb		-0.50%	0.10%
	USA	21:00	Durable Goods Orders	Feb F		-1.60%	-1.60%
Wednesday	JPN	06:50	PPI YoY	Mar		1.00%	0.80%
<i>10 - Apr</i>	JPN	06:50	Core Machine Orders MoM	Feb		2.90%	-5.40%
	UK	15:30	Manufacturing Production MoM	Feb		0.20%	0.80%
	UK	15:30	Industrial Production MoM	Feb		0.10%	0.60%
	USA	18:00	MBA Mortgage Applications	5-Apr		--	18.60%
	EU	18:45	ECB Deposit Facility Rate	10-Apr		-0.40%	-0.40%
	EU	18:45	ECB Main Refinancing Rate	10-Apr		0.00%	0.00%
	USA	19:30	CPI MoM	Mar		0.30%	0.20%
Thursday	CHN	08:30	PPI YoY	Mar		0.40%	0.10%
<i>11 - Apr</i>	CHN	08:30	CPI YoY	Mar		2.30%	1.50%
	GER	13:00	CPI MoM	Mar F		0.40%	0.40%
	GER	13:00	CPI YoY	Mar F		1.30%	1.30%
	USA	19:30	PPI Final Demand MoM	Mar		0.30%	0.10%
	USA	19:30	Initial Jobless Claims	6-Apr		210k	202k
Friday	USA	21:00	U. of Mich. Sentiment	Apr P		98.2	98.4
<i>12 - Apr</i>							

Source: Bloomberg

Global Currency Highlights

Major Emerging Market IRS

1-Year	Last	Weekly Chg	Monthly Chg.	YTD Chg.	3-Years	Last	Weekly Chg	Montly Chg.	YTD Chg.
Indonesia	7.14	-1.25%	0.49%	-7.94%	Indonesia	7.75	0.00%	0.00%	-4.91%
South Korea	1.81	0.84%	-3.99%	-3.99%	South Korea	1.69	2.42%	-6.37%	-5.32%
China	2.70	3.49%	1.12%	1.93%	China	2.87	4.47%	0.10%	3.72%
Malaysia	3.54	0.14%	-3.67%	-4.52%	Malaysia	3.53	-0.28%	-4.73%	-5.32%
Thailand	1.76	1.91%	-0.45%	1.61%	Thailand	1.83	1.22%	-2.71%	-4.44%

Source: Bloomberg

Foreign Exchange Fluctuation

Currency	Last	Weekly Chg	Monthly Chg.	YTD Chg.	Currency	Last	Weekly Chg	Montly Chg.	YTD Chg.
Dollar	97.40	0.11%	0.55%	1.27%	USDKRW	1,136	0.10%	0.97%	2.29%
USDJPY	111.73	0.78%	-0.14%	1.86%	USDCNY	6.72	0.07%	0.14%	-2.35%
GBPUSD	1.30	0.02%	-1.06%	2.23%	USDMYR	4.09	0.16%	0.28%	-1.09%
EURUSD	1.12	-0.02%	-0.81%	-2.19%	USDTHB	31.87	0.42%	0.36%	-1.41%
USDCAD	1.34	0.26%	0.25%	-1.86%	USDIDR	14,133	-0.76%	0.04%	-1.79%
USDCHF	1.00	0.51%	-0.38%	1.85%	AUDUSD	0.71	0.13%	0.30%	0.79%

Source: Bloomberg

DISCLAIMER

This report and any electronic access hereto are restricted and intended only for the clients and related entities of PT NH Korindo Sekuritas Indonesia. This report is only for information and recipient use. It is not reproduced, copied, or made available for others. Under no circumstances is it considered as a selling offer or solicitation of securities buying. Any recommendation contained herein may not be suitable for all investors. Although the information hereof is obtained from reliable sources, its accuracy and completeness cannot be guaranteed. PT NH Korindo Sekuritas Indonesia, its affiliated companies, employees, and agents are held harmless from any responsibility and liability for claims, proceedings, action, losses, expenses, damages, or costs filed against or suffered by any person as a result of acting pursuant to the contents hereof. Neither is PT NH Korindo Sekuritas Indonesia, its affiliated companies, employees, nor agents are liable for errors, omissions, misstatements, negligence, inaccuracy contained herein.

All rights reserved by PT NH Korindo Sekuritas Indonesia



PT. NH Korindo Sekuritas Indonesia

Member of Indonesia Stock Exchange

Head Office :

Wisma Korindo 7th Floor
Jl. M.T. Haryono Kav. 62
Pancoran, Jakarta 12780
Indonesia
Telp: +62 21 7976202
Fax : +62 21 7976206

Branch Office BSD:

ITC BSD Blok R No.48
Jl. Pahlawan Seribu Serpong
Tangerang Selatan 15322
Indonesia
Telp : +62 21 5316 2049
Fax : +62 21 5316 1687

Branch Office Solo :

Jl. Ronggowarsito No. 8
Kota Surakarta
Jawa Tengah 57111
Indonesia
Telp: +62 271 664763
Fax : +62 271 661623

A Member of NH Investment & Securities Global Network

Seoul | New York | Hong Kong | Singapore | Shanghai | Beijing | Hanoi |
Jakarta