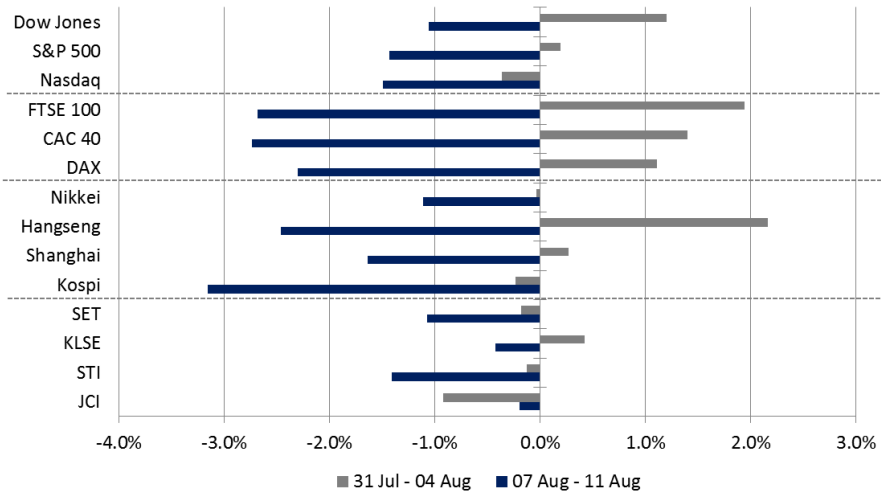


Weekly Summary

Global Indexes | Last 2 Weeks Performance



Source: Bloomberg

Global Highlights

Bursa global bergerak melemah pekan lalu. Sentimen negatif datang dari ketegangan geopolitik antara Korea Utara dengan Amerika Serikat setelah sebelumnya PBB menjatuhkan sanksi ekonomi bagi Korea Utara. Selain itu, data ekspor dan impor China yang tumbuh lebih lambat pada Juli 2017 juga memberikan sentimen negatif bagi bursa global.

Pada pekan ini, dua topik penting yang menjadi perhatian investor adalah data ekonomi China dan risalah rapat the Fed. Diperkirakan bahwa data *factory output* dan *retail sales* di China akan melambat. Sementara itu, berdasarkan risalah rapat the Fed, diperkirakan bahwa the Fed masih belum memiliki kepastian tentang rencana kenaikan suku bunga.

Sentimen Signifikan:

- Data Ekonomi China
- Risalah Rapat FOMC

Indonesia Market Highlights

IHSG berakhir datar pada pekan lalu. Sentimen domestik yang mempengaruhi IHSG pekan lalu berasal dari angka pertumbuhan ekonomi 2Q17 yang lebih rendah dari estimasi. Pada pertengahan pekan lalu, IHSG sempat mengalami *rebound* yang dipicu oleh ekspektasi pelonggaran kebijakan moneter. Namun, kondisi global di tengah ketegangan geopolitik terkait Korea Utara memberikan tekanan bagi IHSG di akhir pekan lalu.

Pada pekan ini, IHSG diperkirakan bergerak cenderung menguat. Sentimen positif datang dari neraca perdagangan Juli di mana ekspor diperkirakan kembali meningkat. Selain itu, pidato Presiden Jokowi juga menjadi fokus penting.

Sentimen Signifikan:

- Neraca Perdagangan Juli 2017
- Pidato Presiden Joko Widodo Terkait APBN

Strategy

Untuk pekan ini, kami menyarankan investor untuk tetap fokus pada sektor komoditas yang saat ini masih kuat ditopang harga komoditas global. Selain itu, diperkirakan bahwa pidato Presiden Jokowi akan memberikan dampak pada sektor konstruksi.

Buy Recommendation: ITMG, ADRO, WSKT

JCI Weekly Data

Aug 11	5,766.14
Chg.	-11.34 pts (-0.20%)
Volume (bn shares)	26.58
Value (IDR tn)	154.10

Foreign Transaction (IDR bn)

Buy	9,639
Sell	11,313
Net Buy (Sell)	(1,674)

LQ-45 Index Top Gainers & Losers

Gainers	%	Losers	%
BJBR	31.22%	BUMI	-16.36%
SSMS	9.16%	MNCN	-9.72%
PPRO	6.86%	GGRM	-8.03%
SMRA	6.03%	LPPF	-7.91%
ANTM	4.55%	PWON	-7.86%

Top Volume & Value

Volume	mn shares	Value	IDR bn
MYRX	3,353	ASII	2,162
BUMI	2,493	BBRI	1,711
RIMO	2,208	TLKM	1,412
SRIL	1,890	BMRI	1,317
IIKP	1,812	BBCA	1,295

Government Bond Yield & FX

	Last	Chg.
Tenor: 10 year	6.8970%	-0.01%
USD/IDR	13,361	0.34%
KRW/IDR	11.67	-1.39%

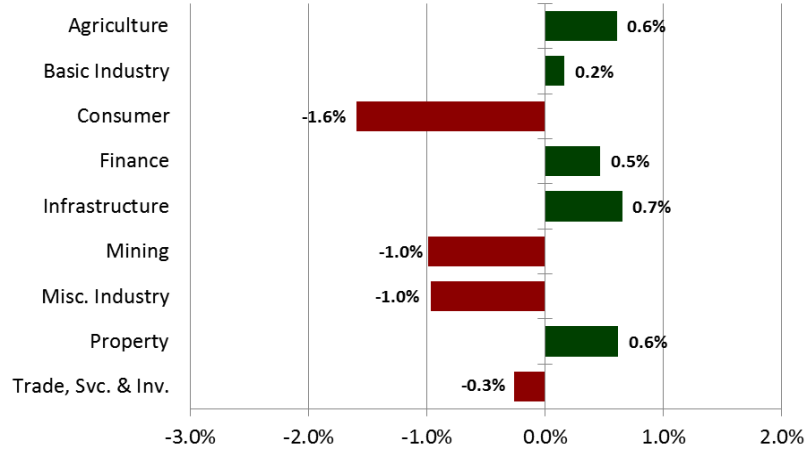
Global Indexes

Index	Last	Chg.	%
Dow Jones	21,858.32	(234.49)	-1.06%
S&P 500	2,441.32	(35.51)	-1.43%
Nasdaq	6,256.56	(95.01)	-1.50%
FTSE 100	7,309.96	(201.75)	-2.69%
CAC 40	5,060.92	(142.52)	-2.74%
DAX	12,014.06	(283.66)	-2.31%
Nikkei	19,729.74	(222.59)	-1.12%
Hang Seng	26,883.51	(679.17)	-2.46%
Shanghai	3,208.54	(53.54)	-1.64%
KOSPI	2,319.71	(75.74)	-3.16%

Commodities

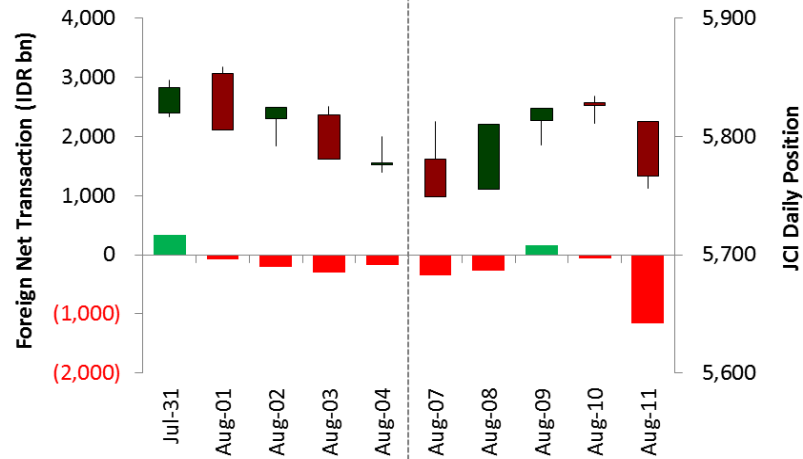
Commodity	Last	Chg.	%
Gold (USD /troy oz.)	1,289.3	30.43	2.42%
Crude Oil (USD /bbl)	48.82	(0.76)	-1.53%
Gas (USD /mmbtu)	2.98	0.21	7.53%
Nickel LME (USD /MT)	10,660	410	4.00%
CPO (MYR/Ton)	2,682	74.0	2.84%

Sector Indexes Weekly Performance



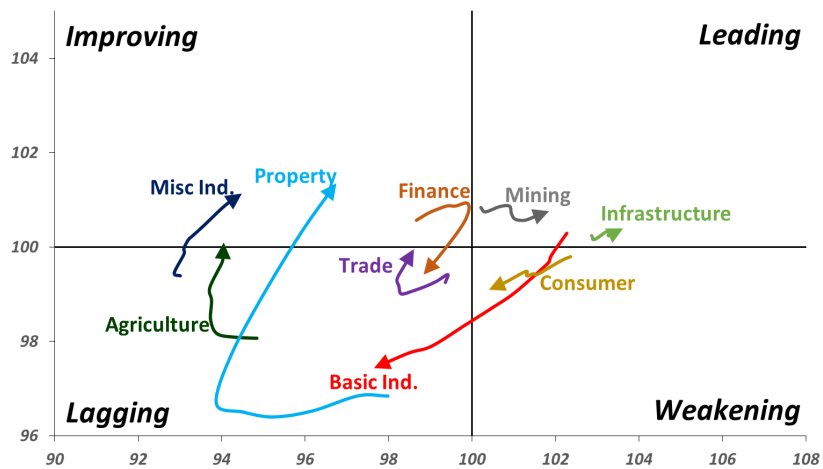
Source: Bloomberg

JCI & Foreign Net Transaction | Last 2 Weeks



Source: Bloomberg

Relative Rotation Graph | Last 10 Weeks



Source: Bloomberg

Data Ekonomi China

Pada pekan ini, China akan merilis data ekonomi penting, yaitu *factory output*, *retail sales*, dan *property prices* untuk periode Juli 2017. Mempertimbangkan data ekspor impor yang pertumbuhannya melambat pada Juli 2017, diperkirakan bahwa data *factory output* dan *retail sales* juga akan mengalami perlambatan pertumbuhan pada Juli 2017. Kondisi ini mulai memberikan tanda awal bagi potensi perlambatan ekonomi China akibat mulai terasanya dampak pengetatan moneter.

Risalah Rapat FOMC

Risalah rapat the Fed pada 26 Juli 2017 akan dirilis pekan ini. Dengan berbagai pernyataan yang kerap dilontarkan para pejabat the Fed akhir-akhir ini, diperkirakan bahwa the Fed masih menyimpan keraguan mengenai prospek kenaikan suku bunga hingga akhir tahun. Data tenaga kerja yang cenderung masih solid tidak diimbangi oleh inflasi yang justru mulai mengalami perlambatan. Kondisi ini memberikan risiko ketidakpastian bagi pasar global.

Domestic Highlight

Neraca Perdagangan Juli 2017

Badan Pusat Statistik pada Selasa 15/8/2017 akan mengumumkan data neraca perdagangan Indonesia untuk periode Juli 2017. Berdasarkan konsensus Bloomberg, ekspor diperkirakan tumbuh 37,05% y-y dan impor tumbuh 33,52% y-y. Hal ini berbanding terbalik dengan data pada Juni 2017 di mana ekspor dan impor masing-masing turun 11,8% y-y dan 17,21% y-y. Kenaikan pada Juli 2017 lebih disebabkan adanya perbedaan masa libur Idul Fitri yang pada 2016 jatuh pada bulan Juli.

Pidato Presiden Joko Widodo Terkait APBN

Presiden Joko Widodo akan menyampaikan pidato tahunan pada Rabu 16/8/2017, satu hari jelang Hari Kemerdekaan. Dalam pidato kenegaraan ini akan disinggung pula mengenai kondisi APBN. Hal utama yang penting untuk disimak adalah rencana Presiden Joko Widodo dalam penggunaan APBN di sepanjang sisa tahun 2017. Pertumbuhan ekonomi 2Q17 yang tidak memuaskan tentu akan menyebabkan peningkatan belanja negara. Namun, kenaikan belanja negara memiliki tantangan, yaitu permasalahan defisit APBN.

Recommendation

ITMG - Batu Bara

Harga batu bara dunia mendapatkan sentimen positif dalam mempertahankan rally saat ini yang ditopang oleh ekspektasi ketatnya suplai serta meningkatnya tensi terkait Korea Utara setelah sanksi PBB berupa larangan ekspor batu bara.

ADRO - Batu Bara

ADRO berencana untuk melakukan IPO terhadap anak perusahaannya di bidang logistik.

WSKT - Konstruksi

9 ruas jalan tol milik WSKT yang merupakan bagian dari jaringan tol trans Jawa direncanakan akan dijual. Grup Astra menyatakan minat untuk membeli ruas-ruas jalan tol tersebut.

Global Economic Calendar

Date	Country	Hour Jakarta	Event	Period	Actual	Consensus	Previous
Monday	CHN	Tentative	Foreign Reserves	Jul	\$3080.7b	\$3074.9b	\$3056.8b
07 - Aug	GER	13:00	Industrial Production SA MoM	Jun	-1.10%	0.10%	1.20%
Tuesday	CHN	Tentative	Imports YoY	Jul	11.00%	18.00%	17.20%
08 - Aug	CHN	Tentative	Trade Balance	Jul	\$46.74b	\$45.20b	\$42.80b
	CHN	Tentative	Exports YoY	Jul	7.20%	11.00%	11.30%
	JPN	06:50	BoP Current Account Balance	Jun	¥934.6b	¥860.5b	¥1653.9b
Wednesday	CHN	08:30	CPI YoY	Jul	1.40%	1.50%	1.50%
09 - Aug	CHN	08:30	PPI YoY	Jul	5.50%	5.60%	5.50%
	USA	18:00	MBA Mortgage Applications	4-Aug	3.00%	--	-2.80%
	USA	21:00	Wholesale Inventories MoM	Jun F	0.70%	0.60%	0.60%
Thursday	JPN	06:50	Machine Orders MoM	Jun	-1.90%	3.70%	-3.60%
10 - Aug	JPN	06:50	PPI YoY	Jul	2.60%	2.30%	2.10%
	UK	15:30	Industrial Production MoM	Jun	0.50%	0.10%	-0.10%
	UK	15:30	Manufacturing Production MoM	Jun	0.00%	-0.10%	-0.20%
	USA	19:30	Initial Jobless Claims	5-Aug	244k	--	240k
	USA	19:30	PPI Final Demand MoM	Jul	-0.10%	0.10%	0.10%
Friday	GER	13:00	CPI MoM	Jul F	0.40%	0.40%	0.40%
11 - Aug	GER	13:00	CPI YoY	Jul F	1.70%	1.70%	1.70%
	USA	19:30	CPI MoM	Jul	0.10%	0.20%	0.00%

Monday	JPN	06:50	GDP SA QoQ	2Q P		0.60%	0.30%
14 - Aug	JPN	06:50	GDP Annualized SA QoQ	2Q P		2.50%	1.00%
	CHN	09:00	Retail Sales YoY	Jul		10.80%	11.00%
	CHN	09:00	Industrial Production YoY	Jul		7.10%	7.60%
Tuesday	JPN	11:30	Industrial Production MoM	Jun F		--	1.60%
15 - Aug	GER	13:00	GDP SA QoQ	2Q P		0.70%	0.60%
	UK	15:30	CPI MoM	Jul		0.00%	0.00%
	UK	15:30	CPI YoY	Jul		2.70%	2.60%
	USA	19:30	Empire Manufacturing	Aug		10	9.8
	USA	19:30	Retail Sales Advance MoM	Jul		0.40%	-0.20%
Wednesday	UK	15:30	Jobless Claims Change	Jul		--	5.9k
16 - Aug	UK	15:30	ILO Unemployment Rate 3Mths	Jun		4.50%	4.50%
	EU	16:00	GDP SA QoQ	2Q P		0.60%	0.60%
	EU	16:00	GDP SA YoY	2Q P		2.10%	2.10%
	USA	18:00	MBA Mortgage Applications	11-Aug		--	3.00%
	USA	19:30	Housing Starts	Jul		1225k	1215k
Thursday	USA	01:00	FOMC Meeting Minutes	26-Jul			
17 - Aug	JPN	06:50	Trade Balance	Jul		¥353.6b	¥439.9b
	JPN	06:50	Exports YoY	Jul		13.40%	9.70%
	JPN	06:50	Imports YoY	Jul		17.30%	15.50%
	EU	16:00	CPI MoM	Jul		-0.50%	0.00%
	EU	16:00	CPI YoY	Jul F		1.30%	1.30%
	USA	19:30	Initial Jobless Claims	12-Aug		--	244k
	USA	20:15	Industrial Production MoM	Jul		0.30%	0.40%
	USA	21:00	Leading Index	Jul		0.30%	0.60%
Friday	USA	21:00	U. of Mich. Sentiment	Aug P		94	93.4
18 - Aug							

Source: Bloomberg

Domestic Economic Calendar

Date	Hour Jakarta	Event	Period	Actual	Consensus	Prev
Monday	Tentative	GDP QoQ	2Q	4.00%	4.07%	-0.34%
07 - Aug	Tentative	GDP YoY	2Q	5.01%	5.08%	5.01%
	Tentative	Foreign Reserves	Jul	\$127.76b	--	\$123.09b
	Tentative	Net Foreign Assets IDR	Jul	1665.6t	--	1603.7t
Tuesday	Tentative	Consumer Confidence Index	Jul	123.4	--	122.4
08 - Aug						
Friday	Tentative	BoP Current Account Balance	2Q	-\$4963m	-\$3160m	-\$2397m
11 - Aug						
.....						
Tuesday	11:00	Imports YoY	Jul		33.52%	-17.21%
15 - Aug	11:00	Exports YoY	Jul		37.05%	-11.82%
	11:00	Trade Balance	Jul		\$1103m	\$1631m

Source: Bloomberg

Corporate Calendar

Date	Event	Company
Tuesday	Stock Split	BTEK (8 for 1)
15 - Aug	Annual Shareholders Meeting	ELTY
	Extraordinary Shareholders Meeting	EXCL, PLIN
Wednesday	Extraordinary Shareholders Meeting	CASA
16 - Aug		
Friday	Annual & Extraordinary Shareholders Meeting	SAFE
18 - Aug		

Source: Bloomberg

DISCLAIMER

This report and any electronic access hereto are restricted and intended only for the clients and related entity of PT NH Korindo Sekuritas Indonesia. This report is only for information and recipient use. It is not reproduced, copied, or made available for others. Under no circumstances is it considered as a selling offer or solicitation of securities buying. Any recommendation contained herein may not suitable for all investors. Although the information here is obtained from reliable sources, its accuracy and completeness cannot be guaranteed. PT NH Korindo Sekuritas Indonesia, its affiliated companies, respective employees, and agents disclaim any responsibility and liability for claims, proceedings, action, losses, expenses, damages, or costs filed against or suffered by any person as a result of acting pursuant to the contents hereof. Neither is PT NH Korindo Sekuritas Indonesia, its affiliated companies, employees, nor agents liable for errors, omissions, misstatements, negligence, inaccuracy arising herefrom.

All rights reserved by PT NH Korindo Sekuritas Indonesia



PT NH Korindo Sekuritas Indonesia

Member of Indonesia Stock Exchange

Head Office :

Wisma Korindo 7th Floor
Jl. M.T. Haryono Kav. 62
Pancoran, Jakarta 12780
Indonesia
Telp: +62 21 7976202
Fax : +62 21 7976206

Branch Office BSD:

ITC BSD Blok R No.48
Jl. Pahlawan Seribu Serpong
Tangerang Selatan 15322
Indonesia
Telp : +62 21 5316 2049
Fax : +62 21 5316 1687

Branch Office Solo :

Jl. Ronggowarsito No. 8
Kota Surakarta
Jawa Tengah 57111
Indonesia
Telp: +62 271 664763
Fax : +62 271 661623

A Member of NH Investment & Securities Global Network

Seoul | New York | Hong Kong | Singapore | Shanghai | Beijing | Hanoi |
Jakarta