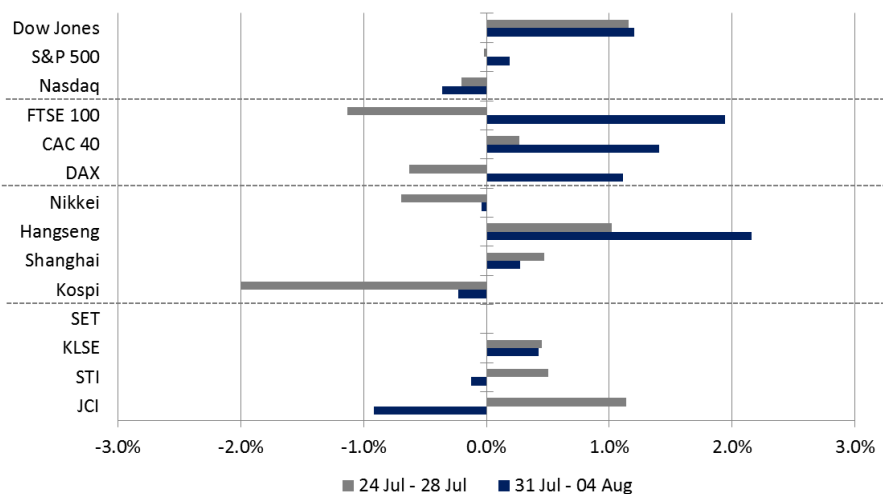


Weekly Summary

Global Indexes | Last 2 Weeks Performance



Source: Bloomberg

Global Highlights

Bursa global bergerak menguat pada pekan lalu di tengah rilis kinerja perusahaan pada 2Q17 yang cenderung kuat melampaui estimasi. Selain itu, data tenaga kerja Amerika yang lebih baik dari estimasi juga memberikan sentimen positif bagi bursa global.

Pada pekan ini, katalis utama pergerakan bursa global adalah data neraca perdagangan China serta inflasi Amerika. Data neraca perdagangan China akan mengindikasikan apakah konsistensi aktifitas ekonomi China masih berlanjut. Sementara itu data inflasi Amerika akan mempengaruhi tingkat ekspektasi investor terhadap pengetatan kebijakan moneter Amerika.

Sentimen Signifikan:

- Neraca Perdagangan China
- Inflasi Amerika Serikat
- PBB Memberikan Sanksi Berat bagi Korea Utara

Indonesia Market Highlights

IHSG bergerak melemah pada pekan lalu di tengah konsistensinya posisi *net sell* asing. Sektor konsumen mendapatkan tekanan terberat pada pekan lalu setelah inflasi inti pada Juli menunjukkan konsistensi tren pelemahan. Hal ini mengindikasikan adanya permasalahan daya beli masyarakat.

Pada pekan ini, kami memperkirakan IHSG bergerak datar dengan kecenderungan menguat. Angka pertumbuhan ekonomi 2Q17 akan menjadi faktor krusial penentu pergerakan IHSG.

Sentimen Penting:

- Pertumbuhan Ekonomi 2Q17
- BI: Masyarakat Ekonomi Menengah Menahan Belanja
- Lelang 13 Jalan Tol Dipercepat
- Investasi Industri Makanan dan Minuman Tetap Tumbuh

Strategy

Untuk pekan ini, kami menyarankan investor untuk fokus pada sektor batu bara. Selain dukungan dari kondisi global, ekspektasi pada pertumbuhan ekspor Indonesia juga akan memberikan kondisi positif bagi sektor batu bara pekan ini.

Buy Recommendation: ITMG, ADRO, ASII

JCI Weekly Data

Aug 04	5,777.48
Chg.	-53.55 pts (-0.92%)
Volume (bn shares)	26.64
Value (IDR tn)	154.76

Foreign Transaction (IDR bn)

Buy	12,167
Sell	12,598
Net Buy (Sell)	(431)

LQ-45 Index Top Gainers & Losers

Gainers	%	Losers	%
BRPT	8.85%	SSMS	-11.94%
LPKR	7.30%	MNCN	-10.89%
SCMA	4.02%	GGRM	-10.21%
EXCL	3.94%	BUMI	-7.82%
AALI	3.77%	LPPF	-6.76%

Top Volume & Value

Volume	mn shares	Value	IDR bn
RIMO	2,355	ASII	2,566
BKSL	2,310	TLKM	2,056
BEKS	2,134	BBRI	1,627
IIKP	2,107	BBCA	1,536
MYRX	1,797	LPPF	1,135

Government Bond Yield & FX

	Last	Chg.
Tenor: 10 year	6.9110%	-0.05%
USD/IDR	13,316	-0.06%
KRW/IDR	11.83	-0.42%

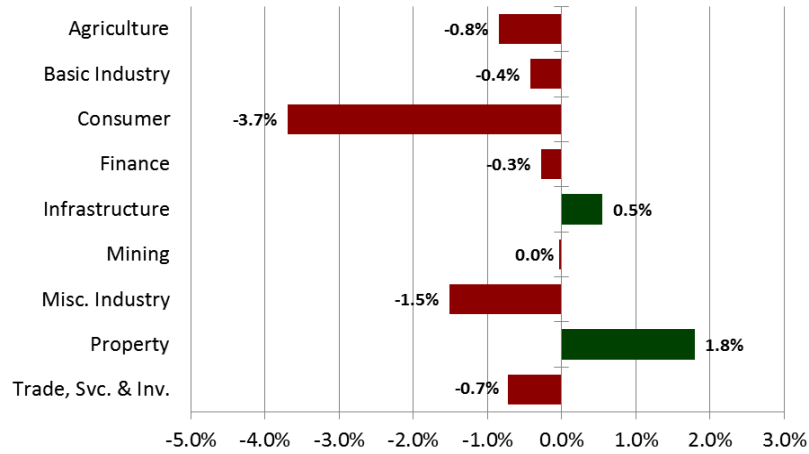
Global Indexes

Index	Last	Chg.	%
Dow Jones	22,092.81	262.50	1.20%
S&P 500	2,476.83	4.73	0.19%
Nasdaq	6,351.56	(23.11)	-0.36%
FTSE 100	7,511.71	143.34	1.95%
CAC 40	5,203.44	72.05	1.40%
DAX	12,297.72	135.02	1.11%
Nikkei	19,952.33	(7.51)	-0.04%
Hang Seng	27,562.68	583.29	2.16%
Shanghai	3,262.08	8.84	0.27%
KOSPI	2,395.45	(5.54)	-0.23%

Commodities

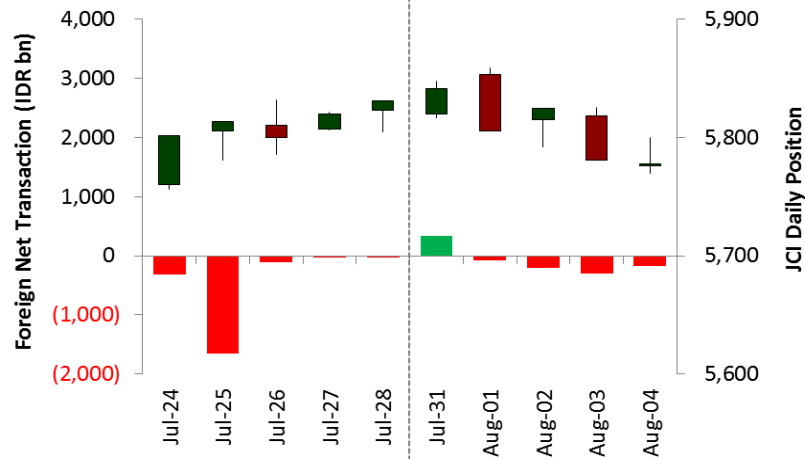
Commodity	Last	Chg.	%
Gold (USD /troy oz.)	1,258.9	(10.76)	-0.85%
Crude Oil (USD /bbl)	49.58	(0.13)	-0.26%
Gas (USD /mmbtu)	2.77	(0.17)	-5.68%
Nickel LME (USD /MT)	10,250	50	0.49%
CPO (MYR/Ton)	2,608	(47.0)	-1.77%

Sector Indexes Weekly Performance



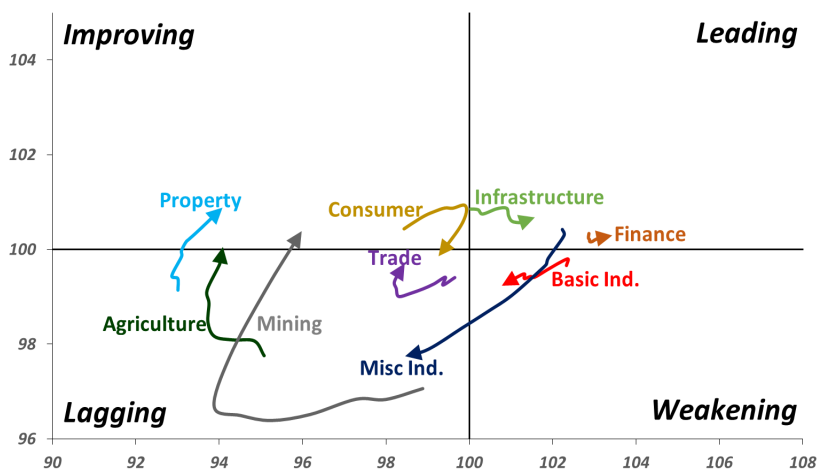
Source: Bloomberg

JCI & Foreign Net Transaction | Last 2 Weeks



Source: Bloomberg

Relative Rotation Graph | Last 10 Weeks



Source: Bloomberg

Neraca Perdagangan China

China akan merilis data neraca perdagangan Juli pada Selasa 8/8/2017. Pada Juli, ekspor dan impor China diperkirakan masih bertumbuh masing-masing sebesar 11% dan 18% yang relatif sama dengan pertumbuhan ekspor dan impor pada Juni sebesar 11,3% dan 17,2%. Realisasi pertumbuhan ekspor dan impor yang sesuai dengan estimasi menandakan masih kuatnya tren pemulihan ekonomi China serta belum terasanya dampak pengetatan kebijakan moneter oleh China.

Inflasi Amerika Serikat

Data inflasi Amerika Serikat pada Juli yang akan dirilis pada pekan ini menjadi data ekonomi penting bagi pergerakan bursa global. Inflasi konsumen menjadi fokus utama selain inflasi produsen. Pada Jumat pekan lalu, rilis data tenaga kerja Amerika masih mengindikasikan adanya pertumbuhan yang cenderung lambat terutama pertumbuhan gaji meskipun penambahan tenaga kerja baru masih cenderung kuat. Inflasi pada Juli diperkirakan masih akan stabil. Dengan kondisi inflasi Amerika seperti saat ini, pasar masih bersikap skeptis terhadap kemungkinan kenaikan suku bunga Fed rates pada Desember. Namun, pasar memperkirakan the Fed akan memulai proses pemangkasan neraca pada saat pertemuan pada bulan ini. (CNBC)

PBB Memberikan Sanksi Berat Bagi Korea Utara

Dewan Keamanan Perserikatan Bangsa-Bangsa (DK PBB) pada Sabtu 5/8/2017 resmi mengumumkan sanksi kepada Korea Utara akibat aksi kampanye rudal balistik. DK PBB memberikan sanksi berupa pemangkasan seluruh ekspor dari Korea Utara berupa batu bara, besi, timah dan produk makanan laur. China yang biasanya menjadi negara pendukung Korea Utara, bahkan pada kali ini menyetujui sanksi dari DK PBB. (Bisnis)

Domestic Highlight

Pertumbuhan Ekonomi 2Q17

Badan Pusat Statistik pada Senin 7/8/2017 akan merilis pertumbuhan ekonomi 2Q17 yang diperkirakan tumbuh 5,08%. Ekspektasi ini tidak terlalu tinggi mengingat masih adanya problem pertumbuhan konsumsi swasta yang pada 1Q17 hanya sebesar 4,9%. Sementara itu, pertumbuhan ekspor akan menjadi faktor penentu mengingat tren harga komoditas yang cenderung naik pada 2Q17.

BI: Masyarakat Ekonomi Menengah Menahan Belanja

Bank Indonesia (BI) melihat adanya pelemahan daya beli masyarakat sejak awal 2017. Hal ini disebabkan oleh konsolidasi korporasi yang mempengaruhi pendapatan masyarakat. Selain itu, BI menilai ada perubahan tren di masyarakat kelas menengah yang memilih menabung daripada berbelanja. Hal ini ditandai oleh adanya simpanan di perbankan yang nilainya di atas Rp1 miliar. (Investor)

Lelang 13 Jalan Tol Dipercepat

Badan Pengatur Jalan Tol (BPJT) mempercepat persiapan lelang terhadap 13 jalan tol yang termasuk bagian dalam proyek strategis nasional agar konstruksi dapat segera dimulai pada 2018. BPJT menargetkan proses pelelangan dapat berjalan pada akhir 2017 atau paling lambat awal 2018. (Bisnis)

Investasi Industri Makanan dan Minuman Tetap Tumbuh

Asosiasi Gabungan Pengusaha Makanan dan Minuman Indonesia menyatakan pada 1H17 investasi di sektor makanan dan minuman tetap naik meskipun daya beli turun. Hal ini mengindikasikan prospek industri makanan dan minuman tetap tumbuh. Badan Koordinasi Penanaman Modal (BKPM) mencatat realisasi investasi di sektor makanan dan minuman mencapai Rp37,3 triliun pada 1H17 yang naik 23,03% y-y dari Rp30,4 triliun. (Bisnis)

Recommendation

ITMG - Batu Bara

Kinerja ITMG secara signifikan sangat dipengaruhi oleh konsistensi *rally* harga batu bara dunia mengingat mayoritas penjualan ITMG merupakan ekspor.

ADRO - Batu Bara

ADRO memiliki integrasi vertikal yang cukup baik dalam industri batu bara. Hal ini memungkinkan ADRO untuk memperoleh margin yang tinggi di tengah tekanan dari kenaikan beban.

ASII - Otomotif

Penjualan mobil pada Juli 2017 diperkirakan akan tumbuh signifikan dibandingkan dengan penjualan pada Juli 2016. Hal ini disebabkan libur Idul Fitri pada 2016 jatuh pada bulan Juli.

Global Economic Calendar

Date	Country	Hour Jakarta	Event	Period	Actual	Consensus	Previous
Monday	JPN	06:50	Industrial Production MoM	Jun P	1.60%	--	-3.60%
<i>31 - Jul</i>	CHN	08:00	Manufacturing PMI	Jul	51.4	--	51.7
Tuesday	JPN	07:30	Nikkei Japan PMI Mfg	Jul F	52.1	--	--
<i>01 - Aug</i>	CHN	08:45	Caixin China PMI Mfg	Jul	51.1	--	50.4
	GER	14:55	Markit/BME Germany Manufacturing PMI	Jul F	58.1	--	--
	EU	15:00	Markit Eurozone Manufacturing PMI	Jul F	56.6	--	--
	UK	15:30	Markit UK PMI Manufacturing SA	Jul	55.1	--	54.3
	EU	16:00	GDP SA QoQ	2Q A	0.60%	--	0.60%
	EU	16:00	GDP SA YoY	2Q A	2.10%	--	1.90%
	USA	19:30	Personal Income	Jun	0.00%	--	0.40%
	USA	19:30	Personal Spending	Jun	0.10%	0.20%	0.10%
	USA	20:45	Markit US Manufacturing PMI	Jul F	53.3	--	--
	USA	21:00	ISM Manufacturing	Jul	56.3	56	57.8
Wednesday	USA	18:00	MBA Mortgage Applications	28-Jul	-2.8	--	--
<i>02 - Aug</i>	USA	19:15	ADP Employment Change	Jul	177.7k	--	158k
Thursday	UK	18:00	Bank of England Bank Rate	3-Aug	0.25%	0.25%	0.25%
<i>03 - Aug</i>	UK	18:00	BOE Asset Purchase Target	Aug	435b	435b	435b
	USA	19:30	Initial Jobless Claims	29-Jul	240k	--	--
	USA	21:00	Factory Orders	Jun	3.00%	1.00%	-0.80%
	USA	21:00	Durable Goods Orders	Jun F	6.40%	--	--
Friday	GER	13:00	Factory Orders MoM	Jun	--	--	1.00%
<i>04 - Aug</i>	USA	19:30	Change in Nonfarm Payrolls	Jul	--	175k	222k
	USA	19:30	Unemployment Rate	Jul	--	4.30%	4.40%
	USA	19:30	Trade Balance	Jun	--	-\$45.6b	-\$46.5b
<hr/>							
Monday	CHN	Tentative	Foreign Reserves	Jul	--	\$3074.9b	\$3056.8b
<i>07 - Aug</i>	GER	13:00	Industrial Production SA MoM	Jun	0.10%	0.10%	1.20%
Tuesday	CHN	Tentative	Imports YoY	Jul	18.00%	18.00%	17.20%
<i>08 - Aug</i>	CHN	Tentative	Trade Balance	Jul	--	\$45.20b	\$42.80b
	CHN	Tentative	Exports YoY	Jul	11.00%	11.00%	11.30%
	JPN	06:50	BoP Current Account Balance	Jun	--	¥860.5b	¥1653.9b
Wednesday	CHN	08:30	CPI YoY	Jul	1.50%	1.50%	1.50%
<i>09 - Aug</i>	CHN	08:30	PPI YoY	Jul	5.60%	5.60%	5.50%
	USA	18:00	MBA Mortgage Applications	4-Aug	--	--	-2.80%
	USA	21:00	Wholesale Inventories MoM	Jun F	0.60%	0.60%	0.60%
Thursday	JPN	06:50	Machine Orders MoM	Jun	3.70%	3.70%	-3.60%
<i>10 - Aug</i>	JPN	06:50	PPI YoY	Jul	2.30%	2.30%	2.10%
	UK	15:30	Industrial Production MoM	Jun	0.10%	0.10%	-0.10%
	UK	15:30	Manufacturing Production MoM	Jun	-0.10%	-0.10%	-0.20%
	USA	19:30	Initial Jobless Claims	5-Aug	--	--	240k
	USA	19:30	PPI Final Demand MoM	Jul	0.10%	0.10%	0.10%
Friday	GER	13:00	CPI MoM	Jul F	0.40%	0.40%	0.40%
<i>11 - Aug</i>	GER	13:00	CPI YoY	Jul F	1.70%	1.70%	1.70%
	USA	19:30	CPI MoM	Jul	0.20%	0.20%	0.00%

Source: Bloomberg

Domestic Economic Calendar

Date	Hour Jakarta	Event	Period	Actual	Consensus	Prev
Tuesday	07:30	Nikkei Indonesia PMI Mfg	Jul	48.6	--	49.5
<i>01 - Aug</i>	11:00	CPI Core YoY	Jul	3.05%	--	3.13%
	11:00	CPI YoY	Jul	3.88%	--	4.37%
	11:00	CPI NSA MoM	Jul	0.22%	--	0.69%
<hr/>						
Monday	Tentative	GDP QoQ	2Q		4.07%	-0.34%
<i>07 - Aug</i>	Tentative	GDP YoY	2Q		5.08%	5.01%
	Tentative	Foreign Reserves	Jul		--	\$123.09b
	Tentative	Net Foreign Assets IDR	Jul		--	1603.7t
Tuesday	Tentative	Consumer Confidence Index	Jul		--	122.4
<i>08 - Aug</i>						
Friday	Tentative	BoP Current Account Balance	2Q		-\$3160m	-\$2397m
<i>11 - Aug</i>						

Source: Bloomberg

Corporate Calendar

Date	Event	Company
Monday	IPO Listing	NASA
<i>07 - Aug</i>	Cum Interim Dividend Date	IDR33,97 per share
Thursday	Stock Split	ULTJ (4 for 1)
<i>10 - Aug</i>		
Friday	Annual & Extraordinary Shareholders Meeting	ITMA
<i>11 - Aug</i>		

Source: Bloomberg

DISCLAIMER

This report and any electronic access hereto are restricted and intended only for the clients and related entity of PT NH Korindo Sekuritas Indonesia. This report is only for information and recipient use. It is not reproduced, copied, or made available for others. Under no circumstances is it considered as a selling offer or solicitation of securities buying. Any recommendation contained herein may not be suitable for all investors. Although the information here is obtained from reliable sources, its accuracy and completeness cannot be guaranteed. PT NH Korindo Sekuritas Indonesia, its affiliated companies, respective employees, and agents disclaim any responsibility and liability for claims, proceedings, action, losses, expenses, damages, or costs filed against or suffered by any person as a result of acting pursuant to the contents hereof. Neither is PT NH Korindo Sekuritas Indonesia, its affiliated companies, employees, nor agents liable for errors, omissions, misstatements, negligence, inaccuracy arising herefrom.

All rights reserved by PT NH Korindo Sekuritas Indonesia



PT NH Korindo Sekuritas Indonesia

Member of Indonesia Stock Exchange

Head Office :

Wisma Korindo 7th Floor
Jl. M.T. Haryono Kav. 62
Pancoran, Jakarta 12780
Indonesia
Telp: +62 21 7976202
Fax : +62 21 7976206

Branch Office BSD:

ITC BSD Blok R No.48
Jl. Pahlawan Seribu Serpong
Tangerang Selatan 15322
Indonesia
Telp : +62 21 5316 2049
Fax : +62 21 5316 1687

Branch Office Solo :

Jl. Ronggowarsito No. 8
Kota Surakarta
Jawa Tengah 57111
Indonesia
Telp: +62 271 664763
Fax : +62 271 661623

A Member of NH Investment & Securities Global Network

Seoul | New York | Hong Kong | Singapore | Shanghai | Beijing | Hanoi |
Jakarta