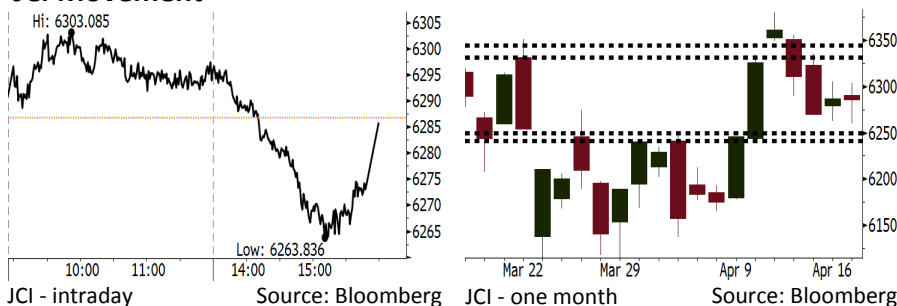


Morning Brief

Daily | Apr 18, 2018

JCI Movement



IHSG (Jakarta Composite Index)

Apr 17	6,285.76
Chg	-0.99pts (-0.02%)
Volume (bn shares)	102.35
Value (IDR tn)	6.29

Adv 155 Dec 213 Unc 219 Untr 107

Foreign Transaction (IDR bn)

Buy	1,970
Sell	2,710
Net Buy (Sell)	(740)

Top Buy	NB Val.	Top Sell	NS Val.
UNTR	57.5	BMRI	156.2
TLKM	36.5	INDF	53.3
ASII	33.5	BBRI	47.0
INKP	18.5	PGAS	46.7
BUMI	16.5	UNVR	42.4

LQ-45 Index Top Gainers & Losers

Gainers	%	Losers	%
UNTR	4.4%	PGAS	-3.1%
SRIL	4.2%	AKRA	-3.0%
KLBF	3.3%	JSMR	-2.8%
INTP	2.9%	MNCN	-2.8%
PTBA	2.7%	WSKT	-2.5%

Government Bond Yield & FX

	Last	Chg.
Tenor: 10 year	6.62%	0.02%
USDIDR	13,766	-0.10%
KRWIDR	12.89	0.51%

Global Indexes

Index	Last	Chg.	%
Dow Jones	24,786.63	213.59	0.87%
S&P 500	2,706.39	28.55	1.07%
Nasdaq	7,281.10	124.81	1.74%
FTSE 100	7,226.05	27.85	0.39%
CAC 40	5,353.54	40.58	0.76%
DAX	12,585.57	194.16	1.57%
Nikkei	21,847.59	12.06	0.06%
Hang Seng	30,062.75	(252.84)	-0.83%
Shanghai	3,066.80	(43.85)	-1.41%
KOSPI	2,453.77	(3.72)	-0.15%
EIDO	27.47	(0.03)	-0.11%

Commodities

Commodity	Last	Chg.	%
Gold (USD /troy oz.)	1,347.5	1.6	0.12%
Crude Oil (USD /bbl)	66.52	0.30	0.45%
Coal Newcas(USD/ton)	90.25	(1.20)	-1.31%
Gas (USD /mmbtu)	2.74	(0.01)	-0.51%
Nickel LME (USD /MT)	14,215	(120.0)	-0.84%
Tin LME (USD /MT)	21,475	450.0	2.14%
CPO (MYR/Ton)	2,408	39.0	1.65%

Indonesian Market Recap

IHSG bergerak flat kemarin di tengah lesunya bursa Asia pasca rilis angka pertumbuhan ekonomi China yang stabil. **Top Losers: Infrastructure (-0.55%), Finance (-0.25%), Basic Industry (-0.07%).**

Today's Outlook: Fokus pada BI

Untuk hari ini kami mengestimasi IHSG bergerak menguat dengan support range **6241-6250** dan resistance range **6332-6345**. Sentimen positif yang datang dari kondusifnya bursa global memberikan kesempatan bagi investor untuk fokus pada kondisi domestik terutama pada topik terkait Bank Indonesia (BI). Pada hari ini BI akan memulai Rapat Dewan Gubernur. Sebelumnya BI menyatakan bahwa kondisi surplus neraca perdagangan dan upgrade rating oleh Moody's akan menopang penguatan Rupiah.

Stocks Recommendation (details on the next page)

Trading Buy: GGRM, BBRI, EXCL

Global Market

United States

Bursa Amerika bergerak naik tadi malam ditopang oleh sentimen positif dari rilis kinerja beberapa perusahaan besar.

Europe

Bursa Eropa menguat kemarin. Investor bereaksi positif terhadap rilis kinerja beberapa perusahaan yang menunjukkan pertumbuhan.

Asia

Bursa Asia bergerak turun kemarin. Investor mencerna rilis data makroekonomi China terutama pertumbuhan PDB.

Company News

- LPKR : Penurunan Laba Bersih sebesar 30%
- ADHI : Akan Membagikan Dividen Rp28,95 per Saham
- BFIN : Bagikan Dividen Rp 39 per Saham
- PPRO : Akan Menerbitkan Obligasi dan MTN

Domestic & Global News

- Bank Indonesia Melihat Ruang Apresiasi Rupiah
- China Melaporkan Pertumbuhan Ekonomi Sebesar 6,8% pada 1Q18

Indonesia Economic Data

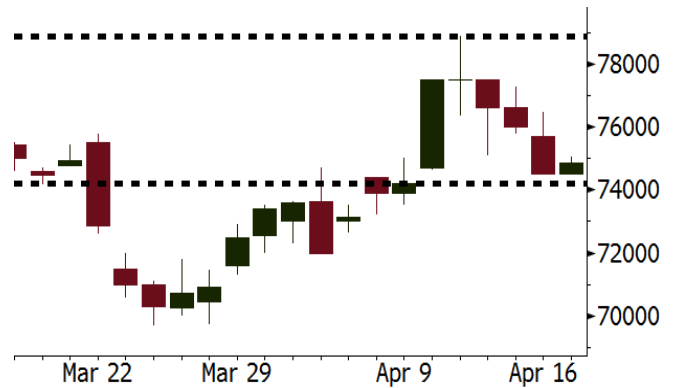
Monthly Indicator	Last	Prev.	Quarterly Indicator	Last	Prev.
BI 7 Day Rev Repo Rate	4.25%	4.25%	Real GDP	5.19%	5.06%
FX Reserve (USD bn)	126.00	128.06	Current Acc (USD bn)	(5.76)	(5.80)
Trd Balance (USD bn)	1.09	(0.12)	Govt Spending Yoy	3.81%	3.46%
Exports Yoy	6.14%	11.76%	FDI (USD bn)	4.62	7.86
Imports Yoy	9.07%	25.18%	Business Confidence	111.02	112.39
Inflation Yoy	3.40%	3.18%	Cons. Confidence*	121.60	122.50

GGRM Last = 74850

Analysis Di tengah iklim inflasi yang stabil dan pemulihan daya beli, GGRM mampu menunjukkan kekuatan pricing yakni menaikkan harga jual kepada konsumen namun tetap mampu menjaga ritme volume penjualan.

Range 74200 - 78900

Action Trading Buy. Cut Loss If Below 74200



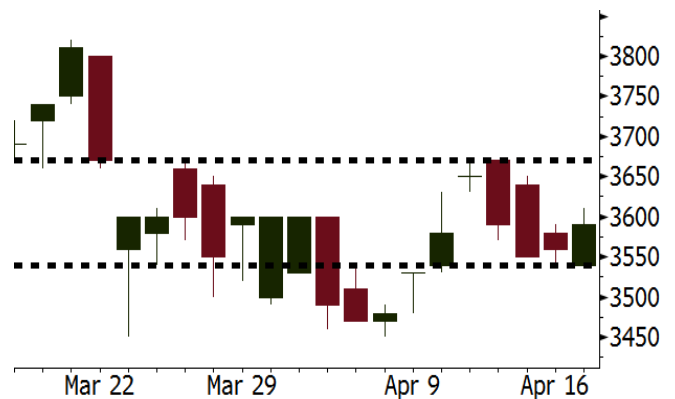
Source: Bloomberg

BBRI Last = 3590

Analysis Hasil survei perbankan oleh Bank Indonesia menunjukkan bahwa pada 2Q18 pertumbuhan kredit baru akan menguat sejalan dengan kebijakan penyaluran kredit yang lebih longgar.

Range 3540 – 3670

Action Trading Buy. Cut Loss If Below 3540



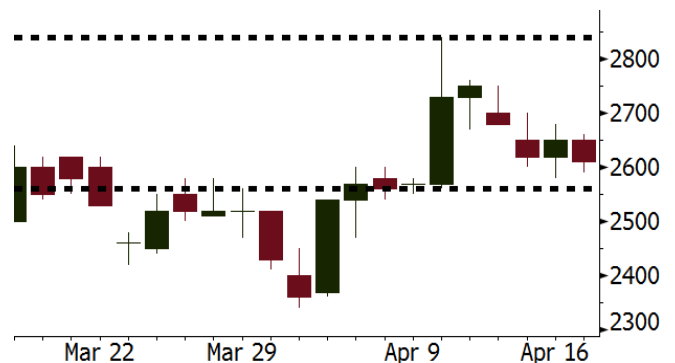
Source: Bloomberg

EXCL Last = 2610

Analysis Kondisi industri telekomunikasi yang lebih sehat pasca penerapan registrasi SIM, ditambah dengan efisiensi yang diterapkan EXCL akan menopang rebound kinerja EXCL pada 2018.

Range 2560 - 2840

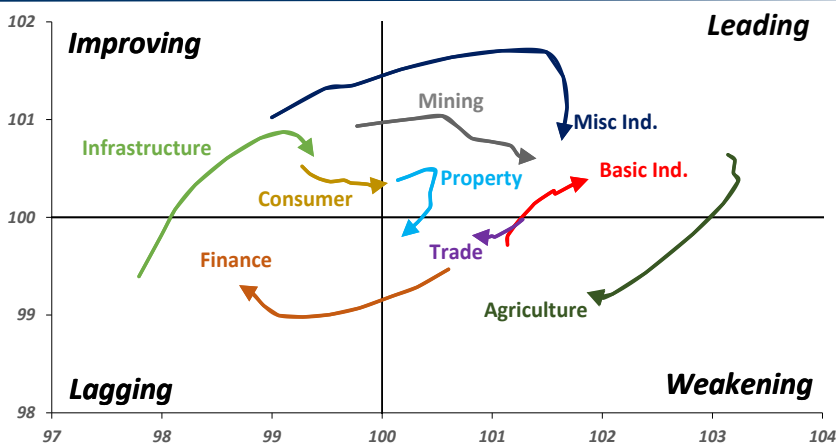
Action Trading buy. Cut Loss If Below 2560



Source: Bloomberg

Sector Rotation

Relative Rotation Graph - Last 10 Days



Source: Bloomberg

Relative Valuation

	Last Price	End of Last Year Price	Target Price*	Rating	Upside Potential (%)	1 Year Change (%)	Market Cap (IDR tn)	Price / EPS (TTM)	Price / BVPS	Return on Equity (%)	Dividend Yield TTM (%)	Sales Growth Yoy (%)	EPS Growth Yoy (%)	Adjusted Beta
JCI Index						12.7	7,021.8							
Finance						31.3	2,115.1							
BBCA	22,775	21,900	24,950	Hold	9.5	34.6	561.5	24.1x	4.3x	19.1	1.1	7.2	13.1	0.9
BBRI	3,590	3,640	4,700	Buy	30.9	44.5	442.8	15.1x	2.6x	18.5	3.0	10.2	10.7	1.3
BMRI	7,900	8,000	10,300	Buy	30.4	35.9	368.7	17.9x	2.2x	13.0	2.5	5.9	49.5	1.3
BBNI	8,950	9,900	10,825	Buy	20.9	43.2	166.9	12.3x	1.7x	14.7	2.9	11.2	19.7	1.3
BBTN	3,630	3,570	3,790	Hold	4.4	59.9	38.4	12.7x	1.8x	14.8	1.6	13.3	15.8	0.9
BJTM	665	710	810	Buy	21.8	0.8	10.0	8.6x	1.3x	15.4	6.6	0.6	12.5	1.4
Consumer						8.2	1,480.5							
HMSP	4,050	4,730	5,025	Buy	24.1	3.1	471.1	37.3x	13.8x	37.1	2.7	3.8	(0.9)	1.2
GGRM	74,850	83,800	97,825	Buy	30.7	15.9	144.0	18.6x	3.4x	19.0	3.5	9.2	16.1	1.3
UNVR	51,450	55,900	49,450	Hold	(3.9)	13.6	392.6	56.0x	75.9x	141.8	1.7	2.9	9.5	1.0
ICBP	8,425	8,900	9,625	Hold	14.2	3.4	98.3	25.8x	5.0x	20.5	1.8	3.6	5.5	1.2
INDF	7,100	7,625	8,000	Hold	12.7	(11.0)	62.3	15.0x	2.0x	13.9	3.3	5.3	9.7	1.1
KLBF	1,590	1,690	2,020	Buy	27.0	3.2	74.5	31.0x	5.6x	19.1	1.4	4.2	4.5	1.2
KAEF	2,180	2,700	3,280	Buy	50.5	5.8	12.1	37.0x	4.8x	13.8	0.4	5.4	22.2	1.4
Infrastructure						(1.3)	750.62							
TLKM	3,690	4,440	4,600	Buy	24.7	(7.6)	372.0	16.5x	3.9x	25.0	5.3	10.2	13.9	1.1
EXCL	2,610	2,960	3,800	Buy	45.6	(11.2)	27.9	75.1x	1.3x	1.8	N/A	7.2	(7.9)	1.0
ISAT	4,730	4,800	6,750	Buy	42.7	(33.6)	25.7	22.6x	1.8x	8.3	1.5	2.5	2.8	0.6
JSMR	4,510	6,400	6,050	Buy	34.1	(2.2)	32.7	14.9x	2.2x	15.3	1.7	110.6	9.5	1.0
TBIG	5,700	6,425	6,050	Hold	6.1	(5.0)	25.8	10.9x	8.2x	99.8	2.6	8.4	229.7	0.7
INDY	3,660	3,060	5,050	Buy	38.0	422.9	19.1	4.1x	1.5x	44.3	N/A	41.7	N/A	1.1
Trade						2.7	763.4							
UNTR	36,500	35,400	42,350	Buy	16.0	34.1	136.1	18.4x	3.0x	17.2	1.8	41.8	48.0	1.3
AKRA	5,625	6,350	8,025	Buy	42.7	(13.8)	22.6	24.9x	3.0x	16.7	2.7	20.2	(11.3)	1.0
SCMA	2,660	2,480	3,200	Buy	20.3	(5.3)	38.9	29.2x	10.0x	36.3	2.2	(1.6)	(11.4)	0.7
MNCN	1,410	1,285	1,500	Hold	6.4	(19.0)	20.1	12.9x	2.0x	16.3	3.0	4.8	10.3	1.0
LPPF	10,425	10,000	13,750	Buy	31.9	(21.9)	30.4	15.9x	13.1x	91.2	4.6	1.3	(5.5)	1.2
ACES	1,335	1,155	1,575	Buy	18.0	48.3	22.9	29.2x	6.5x	23.7	1.2	20.3	9.4	0.9
RALS	1,435	1,200	1,450	Hold	1.0	24.8	10.2	23.7x	2.8x	11.9	2.5	(4.0)	0.8	1.0
MAPI	8,125	6,200	9,450	Buy	16.3	30.5	13.5	40.0x	3.4x	9.5	0.3	15.2	60.3	1.0
Property						0.8	424.2							
BSDE	1,790	1,700	1,850	Hold	3.4	1.4	34.5	7.0x	1.4x	21.4	0.3	56.7	172.3	1.1
PWON	625	685	700	Hold	12.0	8.7	30.1	16.1x	2.9x	19.7	0.7	18.1	12.1	1.0
CTRA	1,245	1,185	1,440	Buy	15.7	-	23.1	25.6x	1.7x	6.9	0.4	(4.4)	(12.7)	1.0
SMRA	1,020	945	1,160	Hold	13.7	(23.6)	14.7	40.6x	2.3x	5.7	0.5	4.5	16.2	1.3
WSKT	2,350	2,210	2,810	Buy	19.6	0.9	31.9	5.6x	2.3x	31.0	2.4	90.1	126.5	1.1
PTPP	2,750	2,640	3,850	Buy	40.0	(18.2)	17.0	11.7x	1.5x	13.8	1.8	30.6	13.6	1.3
WIKA	1,685	1,550	2,150	Buy	27.6	(28.0)	15.1	12.6x	1.0x	8.2	2.0	67.1	(17.3)	1.0
ADHI	2,100	1,885	2,160	Hold	2.9	(7.1)	7.5	14.5x	1.3x	9.1	1.3	37.0	64.4	1.0
Misc Ind.						(9.2)	382.4							
ASII	7,625	8,300	9,300	Buy	22.0	(9.0)	308.7	16.3x	2.5x	16.0	2.2	13.8	24.6	1.4
Basic Ind.						27.1	590.2							
INTP	18,625	21,950	21,575	Buy	15.8	11.9	68.6	36.9x	2.8x	7.3	5.0	(6.1)	(51.9)	1.5
SMGR	10,000	9,900	11,550	Buy	15.5	13.6	59.3	29.4x	2.1x	7.0	3.0	6.4	(55.4)	1.3
CPIN	3,650	3,000	4,160	Hold	14.0	14.8	59.9	24.0x	3.8x	16.8	1.5	29.0	10.9	1.2
JPFA	1,530	1,300	1,820	Buy	19.0	(1.3)	17.5	17.5x	1.9x	11.0	3.3	9.4	(53.4)	0.9
MAIN	815	740	780	Hold	(4.3)	(36.1)	1.8	37.3x	1.1x	2.8	4.7	3.9	(76.8)	1.1
KRAS	466	424	500	Hold	7.3	(24.2)	9.0	N/A	0.4x	(4.4)	N/A	7.8	58.0	1.2
TPIA	6,250	6,000	6,275	Hold	0.4	20.5	111.5	24.5x	4.9x	22.8	2.0	25.3	3.8	0.7
BRPT	2,480	2,260	2,420	Hold	(2.4)	40.5	34.6	24.2x	2.3x	12.4	N/A	25.1	(5.3)	0.3
Mining						24.1	407.0							
ADRO	2,130	1,860	2,720	Buy	27.7	15.1	68.1	10.2x	1.4x	14.6	2.8	29.1	44.5	1.1
PTBA	3,480	2,460	4,085	Buy	17.4	35.7	40.1	8.2x	2.7x	37.3	1.6	38.5	123.2	1.3
ITMG	26,875	20,700	31,125	Buy	15.8	37.1	30.4	8.5x	2.2x	27.1	11.7	23.5	91.7	0.9
INCO	3,260	2,890	3,550	Hold	8.9	46.2	32.4	N/A	1.3x	(0.8)	N/A	7.7	N/A	1.5
ANTM	870	625	990	Hold	13.8	20.8	20.9	153.1x	1.1x	0.7	N/A	39.0	89.3	1.0
TINS	1,040	775	1,240	Buy	19.2	9.5	7.7	15.2x	1.3x	8.6	1.0	32.3	79.9	1.1
ELSA	478	372	625	Buy	30.8	18.9	3.5	16.0x	1.2x	7.8	0.9	37.5	(20.5)	1.1
Agriculture						(6.5)	108.3							
AALI	13,725	13,150	18,375	Buy	33.9	(5.8)	26.4	13.1x	1.5x	11.4	3.8	22.5	(8.0)	0.6
LSIP	1,350	1,420	1,800	Buy	33.3	(3.2)	9.2	12.0x	1.1x	9.7	2.6	23.1	28.7	0.8

* Target Price for December 2018

Source: Bloomberg, NHKS Research

LPKR : Penurunan Laba Bersih sebesar 30%

PT Lippo Karawaci Tbk (LPKR) mencatatkan penurunan laba bersih menjadi Rp614 miliar (-30% y-y) pada 2017. LPKR mencatatkan pendapatan sebesar Rp11,06 triliun (+0.91% y-y) dan angka pra penjualan sebesar Rp8,2 triliun, dengan kontribusi dari proyek Meikarta sebesar Rp7,5 triliun. Segmen penjualan properti turun menjadi Rp3,5 triliun (-18% y-y) dan segmen pendapatan berulang tumbuh menjadi Rp7,6 triliun (+13% y-y). (Bisnis Indonesia)

BFIN : Bagikan Dividen Rp 39 per Saham

PT BFI Finance Indonesia Tbk (BFIN) akan membagikan dividen sebesar Rp39 per saham. Total nilai dividen yang dibagikan mencapai 49,1% dari laba bersih 2017 atau setara dengan Rp584 miliar. Pada 18 Desember 2017, BFIN telah memberikan dividen tunai interim dengan nilai Rp23 per saham dan sisanya akan dibagikan sebagai dividen tunai pada 18 Mei 2018. Sebagai catatan, BFIN mencatatkan laba bersih sebesar Rp1,18 triliun (+47,8% y-y) pada 2017. (Kontan)

ADHI : Akan Membagikan Dividen Rp28,95 per Saham

PT Adhi Karya Tbk (ADHI) memutuskan untuk membagikan dividen tunai sebesar Rp 28,95 per lembar saham. Nilai tersebut setara dengan 20% dari laba bersih 2017 atau Rp103 miliar. ADHI menetapkan tanggal 20 April 2018 sebagai cum dividend date di pasar reguler dan negosiasi. Nantinya, dividen akan diterima oleh pemegang saham pada 17 Mei 2018. (Kontan)

PPRO : Akan Menerbitkan Obligasi dan MTN

PT PP Properti Tbk (PPRO) berencana untuk menerbitkan obligasi baru sebesar Rp 1 triliun dan medium term notes (MTN) sebesar Rp600 miliar pada 2018. Dana hasil emisi obligasi tersebut akan digunakan untuk membayar sisa tunggakan pembelian lahan pada 2017 dan untuk proyek hospitality, seperti hotel dan mall. PPRO juga menyatakan penerbitan MTN akan dilakukan pada semester dua 2018 dan digunakan untuk menjaga ketersediaan likuiditas terkait kebutuhan pembangunan. (Bisnis Indonesia)

Domestic & Global News

Bank Indonesia Melihat Ruang Apresiasi Rupiah

Bank Indonesia (BI) melihat ruang untuk penguatan rupiah terhadap dolar yang didukung oleh kenaikan peringkat obligasi pemerintah dan surplus neraca perdagangan pada Maret. Doddy Zulverdi Direktur Eksekutif Manajemen Moneter BI mengatakan, "Dalam hal volatilitas, volatilitas rupiah telah berkurang secara signifikan selama 3 minggu terakhir. Apresiasi terhadap rupiah akan berlanjut setelah kenaikan peringkat dari Moody's, surplus yang cukup besar di neraca perdagangan Maret, dan antisipasi munculnya obligasi Indonesia di Indeks Global Bloomberg pada Mei-Juni." (Bloomberg)

China Melaporkan Pertumbuhan Ekonomi Sebesar 6,8% pada 1Q18

Badan Statistik China melaporkan bahwa pada 1Q18 ekonomi China tumbuh 6,8% yang melebihi estimasi pertumbuhan sebesar 6,7% y-y dan menandai pertumbuhan sebesar 6,8% selama tiga kuartal berturut-turut untuk negara dengan perekonomian terbesar kedua di dunia. Meskipun angka tersebut mensinyalkan bahwa China telah mengawali 2018 dengan pertumbuhan ekonomi yang kuat, ruang perlambatan pertumbuhan ekonomi masih ada ke depannya. Hal tersebut terjadi karena ekspektasi perlambatan pertumbuhan investasi di sektor perumahan seiring tujuan pemerintah untuk mengurangi spekulasi berlebihan di sektor tersebut. (CNBC)

Global Economic Calendar

Date	Country	Hour Jakarta	Event	Period	Actual	Consensus	Previous
Monday	USA	19:30	Empire Manufacturing	Apr	15.8	19.6	22.5
16 - Apr	USA	19:30	Retail Sales Advance MoM	Mar	0.60%	0.40%	-0.10%
Tuesday	CHN	09:00	GDP YoY	1Q	6.80%	6.80%	6.80%
17 - Apr	CHN	09:00	Retail Sales YoY	Mar	10.10%	9.70%	9.40%
	CHN	09:00	Industrial Production YoY	Mar	6.00%	6.40%	6.20%
	JPN	11:30	Industrial Production MoM	Feb F	0.00%	--	4.10%
	UK	15:30	Claimant Count Rate	Mar	2.40%	--	2.40%
	UK	15:30	Jobless Claims Change	Mar	11.6k	--	9.2k
	UK	15:30	ILO Unemployment Rate 3Mths	Feb	4.20%	4.30%	4.30%
	GER	16:00	ZEW Survey Current Situation	Apr	87.9	86	90.7
	GER	16:00	ZEW Survey Expectations	Apr	-8.2	-1.5	5.1
	USA	19:30	Housing Starts	Mar	1319k	1269k	1236k
	USA	20:15	Industrial Production MoM	Mar	0.51%	0.30%	1.10%
Wednesday	UK	15:30	CPI YoY	Mar		2.70%	2.70%
18 - Apr	EU	16:00	CPI YoY	Mar F		1.40%	1.40%
Thursday	USA	01:00	U.S. Federal Reserve Releases Beige Book				
19 - Apr							
Friday	JPN	06:30	Natl CPI YoY	Mar		1.10%	1.50%
20 - Apr	EU	21:00	Consumer Confidence	Apr A		-0.1	0.1

Source: Bloomberg

Domestic Economic Calendar

Date	Hour Jakarta	Event	Period	Actual	Consensus	Prev.
Monday	11:00	Imports YoY	Mar	9.07%	11.70%	25.18%
16 - Apr	11:00	Exports YoY	Mar	6.14%	1.95%	11.76%
	11:00	Trade Balance	Mar	\$1091.7m	\$224m	-\$116m
Friday	Tentative	Bank Indonesia 7D Reverse Repo	19-Apr		4.25%	4.25%
20 - Apr						

Source: Bloomberg

Corporate Calendar

Date	Event	Company
Monday	Annual Shareholder Meeting	PTRO, TINS, UNTR
16 - Apr	Cum Dividend Date	JASS (IDR59 per share)
Tuesday	Annual Shareholder Meeting	MLBI, PANS, PPRO
17 - Apr	Annual & Extraordinary Shareholder Meeting	BFIN
	Cum Dividend Date	AALI (IDR322 per share) JSMR (IDR60.6 per share)
Wednesday	Annual Shareholder Meeting	KRAS
18 - Apr		
Thursday	Annual Shareholder Meeting	INAF, KAEF, LEAD, MFMI, POWR, TURI
19 - Apr	Extraordinary Shareholder Meeting	DGIK
Friday	Annual Shareholder Meeting	ADMF, ATIC, BSSR, KBLV, MLIA, PBSA
20 - Apr	Annual & Extraordinary Shareholder Meeting	DILD

Source: Bloomberg

DISCLAIMER

This report and any electronic access hereto are restricted and intended only for the clients and related entities of PT NH Korindo Sekuritas Indonesia. This report is only for information and recipient use. It is not reproduced, copied, or made available for others. Under no circumstances is it considered as a selling offer or solicitation of securities buying. Any recommendation contained herein may not suitable for all investors. Although the information hereof is obtained from reliable sources, its accuracy and completeness cannot be guaranteed. PT NH Korindo Sekuritas Indonesia, its affiliated companies, employees, and agents are held harmless from any responsibility and liability for claims, proceedings, action, losses, expenses, damages, or costs filed against or suffered by any person as a result of acting pursuant to the contents hereof. Neither is PT NH Korindo Sekuritas Indonesia, its affiliated companies, employees, nor agents are liable for errors, omissions, misstatements, negligence, inaccuracy contained herein.

All rights reserved by PT NH Korindo Sekuritas Indonesia



PT. NH Korindo Sekuritas Indonesia

Member of Indonesia Stock Exchange

Head Office :

Wisma Korindo 7th Floor
Jl. M.T. Haryono Kav. 62
Pancoran, Jakarta 12780
Indonesia
Telp: +62 21 7976202
Fax : +62 21 7976206

Branch Office BSD:

ITC BSD Blok R No.48
Jl. Pahlawan Seribu Serpong
Tangerang Selatan 15322
Indonesia
Telp : +62 21 5316 2049
Fax : +62 21 5316 1687

Branch Office Solo :

Jl. Ronggowarsito No. 8
Kota Surakarta
Jawa Tengah 57111
Indonesia
Telp: +62 271 664763
Fax : +62 271 661623

A Member of NH Investment & Securities Global Network

Seoul | New York | Hong Kong | Singapore | Shanghai | Beijing | Hanoi |
Jakarta