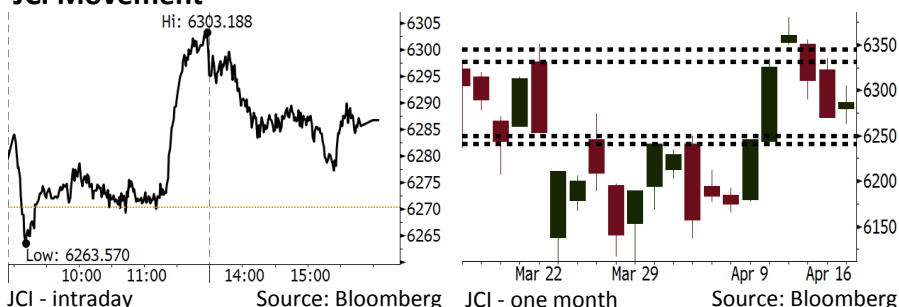


Morning Brief

Daily | Apr 17, 2018

JCI Movement



IHSG (Jakarta Composite Index)

Apr 16	6,286.75
Chg	+16.42pts (+0.26%)
Volume (bn shares)	66.34
Value (IDR tn)	4.9

Adv 172 Dec 193 Unc 222 Untr 109

Foreign Transaction (IDR bn)

Buy	1,275
Sell	1,826
Net Buy (Sell)	(551)

Top Buy	NB Val.	Top Sell	NS Val.
TLKM	19.8	BBCA	249.6
BMRI	18.3	PTBA	34.2
INKP	13.5	PGAS	30.6
WSKT	8.6	ADRO	26.9
HMSP	8.0	ASII	25.1

LQ-45 Index Top Gainers & Losers

Gainers	%	Losers	%
AKRA	3.6%	INTP	-4.1%
UNVR	2.6%	WSKT	-3.2%
HMSP	2.0%	INDY	-2.9%
SCMA	1.9%	GGRM	-2.0%
TRAM	1.5%	ANTM	-1.7%

Government Bond Yield & FX

	Last	Chg.
Tenor: 10 year	6.60%	0.04%
USDIDR	13,780	0.18%
KRWIDR	12.83	-0.23%

Global Indexes

Index	Last	Chg.	%
Dow Jones	24,573.04	212.90	0.87%
S&P 500	2,677.84	21.54	0.81%
Nasdaq	7,156.29	49.64	0.70%
FTSE 100	7,198.20	(66.36)	-0.91%
CAC 40	5,312.96	(2.06)	-0.04%
DAX	12,391.41	(50.99)	-0.41%
Nikkei	21,835.53	56.79	0.26%
Hang Seng	30,315.59	(492.79)	-1.60%
Shanghai	3,110.65	(48.40)	-1.53%
KOSPI	2,457.49	2.42	0.10%
EIDO	27.50	0.18	0.66%

Commodities

Commodity	Last	Chg.	%
Gold (USD /troy oz.)	1,345.9	(0.3)	-0.02%
Crude Oil (USD /bbl)	66.22	(1.17)	-1.74%
Coal Newcas(USD/ton)	93.00	(0.40)	-0.43%
Gas (USD /mmbtu)	2.75	0.02	0.62%
Nickel LME (USD /MT)	14,335	395.0	2.83%
Tin LME (USD /MT)	21,025	(25.0)	-0.12%
CPO (MYR/Ton)	2,369	(32.0)	-1.33%

Indonesian Market Recap

IHSG ditutup naik kemarin. Investor merespon rilis neraca perdagangan Maret yang mengalami surplus. **Top Gainers: Consumer (+0.97%), Miscellaneous Industries (-0.91%), Infrastructure (-0.32%).**

Today's Outlook: Pertumbuhan PDB China

Untuk hari ini kami mengestimasi IHSG bergerak menguat dengan **support range 6241-6250 dan resistance range 6332-6345**. Sentimen utama datang dari global di mana China akan merilis pertumbuhan PDB 1Q18 pada pagi ini. Diperkirakan pertumbuhan ekonomi China pada 1Q18 akan stabil di angka 6,8%. Kondusifnya sentimen global memberikan kesempatan bagi investor untuk melihat sentimen domestik terutama pada rilis survei Bank Indonesia terhadap industri perbankan pada 1Q18.

Stocks Recommendation (details on the next page)

Trading Buy: PTPP, BBRI, JPFA

Global Market

United States

Bursa Amerika menguat tadi malam setelah kekuatan terhadap tensi geopolitik di Suriah mereda.

Europe

Bursa Eropa ditutup turun kemarin. Investor mencerna perkembangan politik terkini termasuk kondisi di Timur Tengah.

Asia

Bursa Asia bergerak variatif kemarin. Investor masih mencerna tensi geopolitik setelah AS melancarkan serangan misil ke Suriah.

Company News

- ELSA : Menargetkan Pendapatan di atas Rp5 Triliun
- ISAT : Menaikkan Target Emisi menjadi Rp2,72 Triliun
- WIKA : Akan Memenuhi Kewajiban Shareholder Loan
- UNTR : Telah Menyerap Capex sebesar Rp 2,5 Triliun

Domestic & Global News

Indonesia Membukukan Surplus Perdagangan Terbesar Dalam 6 Bulan
 AS Keberatan atas Pembatasan yang Diterapkan China Pada Sektor Teknologi

Indonesia Economic Data

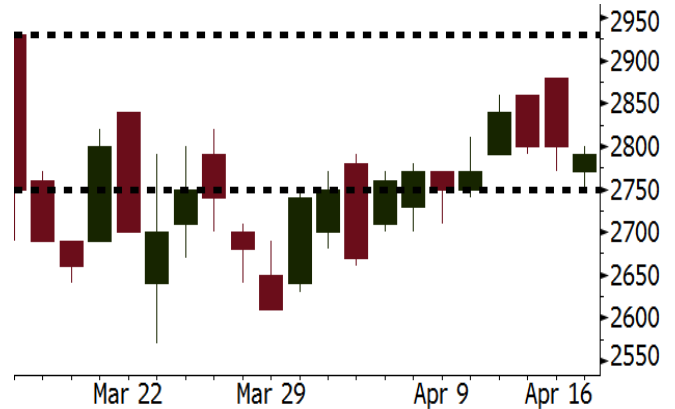
Monthly Indicator	Last	Prev.	Quarterly Indicator	Last	Prev.
BI 7 Day Rev Repo Rate	4.25%	4.25%	Real GDP	5.19%	5.06%
FX Reserve (USD bn)	126.00	128.06	Current Acc (USD bn)	(5.76)	(5.80)
Trd Balance (USD bn)	1.09	(0.12)	Govt Spending Yoy	3.81%	3.46%
Exports Yoy	6.14%	11.76%	FDI (USD bn)	4.62	7.86
Imports Yoy	9.07%	25.18%	Business Confidence	111.02	112.39
Inflation Yoy	3.40%	3.18%	Cons. Confidence*	121.60	122.50

PTPP Last = 2790

Analysis Kementerian Perencanaan Pembangunan Nasional akan mengadakan jumpa pers terkait pendanaan infrastruktur dengan skema perpetual bond yang akan diterapkan pertama kali oleh PTPP. Dengan adanya skema baru ini, kesulitan pendanaan bagi PTPP akan berkurang.

Range 2750 - 2930

Action Trading Buy. Cut Loss If Below 2750



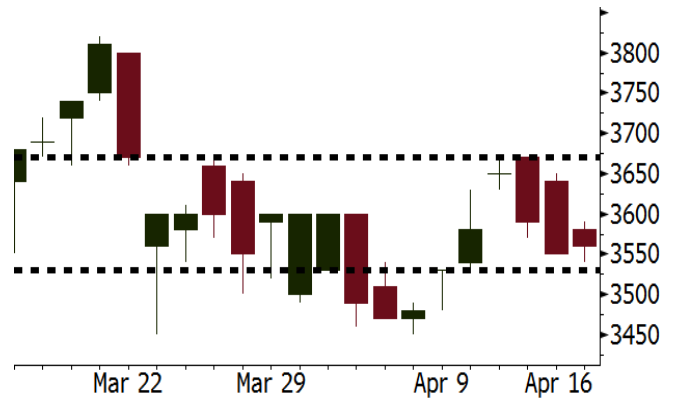
Source: Bloomberg

BBRI Last = 3560

Analysis Bank Indonesia akan merilis survey industri perbankan 1Q18 pada hari ini. Sejalan dengan hasil survei kegiatan bisnis yang meningkat pada 1Q18, industri perbankan diperkirakan juga mengalami peningkatan.

Range 3530 – 3670

Action Trading Buy. Cut Loss If Below 3530



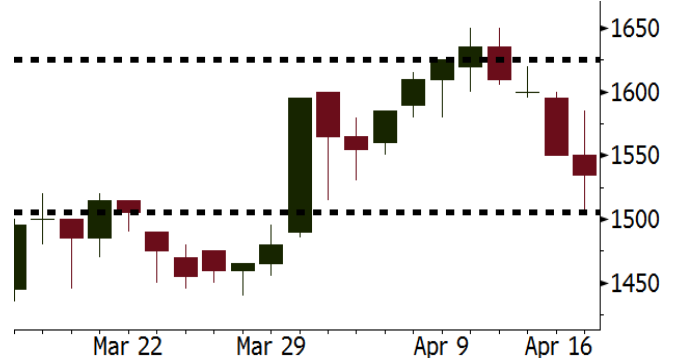
Source: Bloomberg

JPFA Last = 1535

Analysis JPFA menunjukkan optimismenya terhadap kinerja 2018 dengan menganggarkan capex sebesar Rp2,5 triliun. Angka ini melonjak 63% dari realisasi capex pada 2017 sebesar Rp1,5 triliun.

Range 1505 - 1625

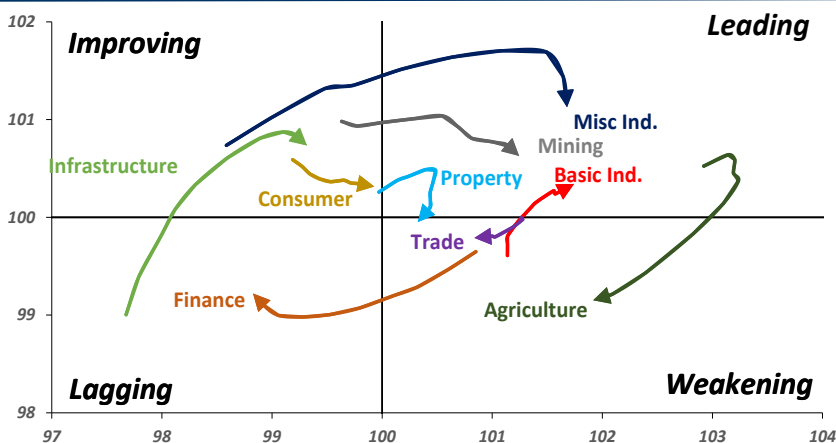
Action Trading buy. Cut Loss If Below 1505



Source: Bloomberg

Sector Rotation

Relative Rotation Graph - Last 10 Days



Source: Bloomberg

Relative Valuation

	Last Price	End of Last Year Price	Target Price*	Rating	Upside Potential (%)	1 Year Change (%)	Market Cap (IDR tn)	Price / EPS (TTM)	Price / BVPS	Return on Equity (%)	Dividend Yield TTM (%)	Sales Growth Yoy (%)	EPS Growth Yoy (%)	Adjusted Beta
JCI Index						11.6	7,003.4							
Finance						29.8	2,112.5							
BBCA	22,900	21,900	24,950	Hold	9.0	32.0	564.6	24.2x	4.3x	19.1	1.1	7.2	13.1	0.9
BBRI	3,550	3,640	4,700	Buy	32.4	39.8	437.9	15.0x	2.6x	18.5	3.0	10.2	10.7	1.3
BMRI	8,025	8,000	10,300	Buy	28.3	37.8	374.5	18.1x	2.2x	13.0	2.5	5.9	49.5	1.3
BBNI	8,825	9,900	10,825	Buy	22.7	40.6	164.6	12.1x	1.7x	14.7	2.9	11.2	19.7	1.3
BBTN	3,580	3,570	3,790	Hold	5.9	57.0	37.9	12.5x	1.8x	14.8	1.6	13.3	15.8	0.9
BJTM	675	710	810	Buy	20.0	-	10.1	8.7x	1.3x	15.4	6.5	0.6	12.5	1.4
Consumer						7.3	1,466.2							
HMSP	4,010	4,730	5,025	Buy	25.3	2.6	466.4	36.9x	13.7x	37.1	2.7	3.8	(0.9)	1.2
GGRM	76,000	83,800	97,825	Buy	28.7	17.5	146.2	18.9x	3.5x	19.0	3.4	9.2	16.1	1.3
UNVR	50,200	55,900	49,450	Hold	(1.5)	10.8	383.0	54.7x	74.0x	141.8	1.7	2.9	9.5	1.0
ICBP	8,350	8,900	9,625	Buy	15.3	2.8	97.4	25.6x	5.0x	20.5	1.8	3.6	5.5	1.2
INDF	7,075	7,625	8,000	Hold	13.1	(11.3)	62.1	14.9x	2.0x	13.9	3.3	5.3	9.7	1.1
KLBF	1,565	1,690	2,020	Buy	29.1	(0.9)	73.4	30.5x	5.5x	19.1	1.4	4.2	4.5	1.2
KAEF	2,240	2,700	3,280	Buy	46.4	13.1	12.4	38.1x	5.0x	13.8	0.4	5.4	22.2	1.4
Infrastructure						(2.5)	748.19							
TLKM	3,660	4,440	4,600	Buy	25.7	(10.1)	368.9	16.4x	3.9x	25.0	5.4	10.2	13.9	1.1
EXCL	2,620	2,960	3,800	Buy	45.0	(13.5)	28.0	75.4x	1.3x	1.8	N/A	7.2	(7.9)	1.0
ISAT	4,740	4,800	6,750	Buy	42.4	(33.7)	25.8	22.7x	1.8x	8.3	1.5	2.5	2.8	0.6
JSMR	4,620	6,400	6,050	Buy	31.0	(0.4)	33.5	15.2x	2.2x	15.3	1.7	110.6	9.5	1.0
TBIG	5,675	6,425	6,050	Hold	6.6	(5.4)	25.7	10.9x	8.2x	99.8	2.6	8.4	229.7	0.7
INDY	3,820	3,060	5,050	Buy	32.2	445.7	19.9	4.3x	1.6x	44.3	N/A	41.7	N/A	1.1
Trade						1.8	763.5							
UNTR	35,100	35,400	42,350	Buy	20.7	24.7	130.9	17.7x	2.9x	17.2	1.9	41.8	48.0	1.3
AKRA	5,600	6,350	8,025	Buy	43.3	(14.5)	22.5	24.8x	3.0x	16.7	2.7	20.2	(11.3)	1.0
SCMA	2,670	2,480	3,250	Buy	21.7	(2.9)	39.0	29.3x	10.0x	36.3	2.2	(1.6)	(11.4)	0.7
MNCN	1,430	1,285	1,500	Hold	4.9	(21.2)	20.4	13.1x	2.1x	16.3	2.9	4.8	10.3	1.0
LPPF	10,700	10,000	13,750	Buy	28.5	(20.4)	31.2	16.4x	13.4x	91.2	4.5	1.3	(5.5)	1.2
ACES	1,390	1,155	1,575	Hold	13.3	54.4	23.8	30.5x	6.8x	23.7	1.2	20.3	9.4	0.9
RALS	1,430	1,200	1,450	Hold	1.4	23.8	10.1	23.6x	2.8x	11.9	2.5	(4.0)	0.8	1.0
MAPI	8,300	6,200	9,450	Hold	13.9	33.3	13.8	40.9x	3.4x	9.5	0.3	15.2	60.3	1.0
Property						0.4	426.0							
BSDE	1,770	1,700	1,850	Hold	4.5	0.3	34.1	6.9x	1.3x	21.4	0.3	56.7	172.3	1.1
PWON	615	685	700	Hold	13.8	5.1	29.6	15.8x	2.9x	19.7	0.7	18.1	12.1	1.0
CTRA	1,240	1,185	1,440	Buy	16.1	(0.4)	23.0	25.5x	1.7x	6.9	0.4	(4.4)	(12.7)	1.0
SMRA	995	945	1,160	Buy	16.6	(26.0)	14.4	39.6x	2.2x	5.7	0.5	4.5	16.2	1.3
WSKT	2,490	2,210	2,810	Hold	12.9	5.1	33.8	6.0x	2.4x	31.0	2.3	90.1	126.5	1.1
PTPP	2,800	2,640	3,850	Buy	37.5	(19.3)	17.4	11.9x	1.5x	13.8	1.8	30.6	13.6	1.3
WIKA	1,700	1,550	2,150	Buy	26.5	(28.6)	15.2	12.7x	1.0x	8.2	2.0	67.1	(17.3)	1.0
ADHI	2,090	1,885	2,160	Hold	3.3	(10.3)	7.4	14.4x	1.3x	9.1	1.3	37.0	64.4	1.0
Misc Ind.						(11.6)	378.9							
ASII	7,525	8,300	9,300	Buy	23.6	(11.5)	304.6	16.1x	2.5x	16.0	2.2	13.8	24.6	1.4
Basic Ind.						27.2	590.8							
INTP	18,875	21,950	21,575	Hold	14.3	14.4	69.5	37.4x	2.8x	7.3	4.9	(6.1)	(51.9)	1.5
SMGR	10,125	9,900	11,550	Hold	14.1	14.1	60.1	29.8x	2.1x	7.0	3.0	6.4	(55.4)	1.3
CPIN	3,760	3,000	4,160	Hold	10.6	16.8	61.7	24.7x	3.9x	16.8	1.5	29.0	10.9	1.2
JPFA	1,550	1,300	1,820	Buy	17.4	(0.6)	17.7	17.7x	1.9x	11.0	3.2	9.4	(53.4)	0.9
MAIN	775	740	780	Hold	0.6	(38.5)	1.7	35.5x	1.0x	2.8	4.9	3.9	(76.8)	1.1
KRAS	474	424	500	Hold	5.5	(22.9)	9.2	N/A	0.4x	(4.4)	N/A	7.8	58.0	1.2
TPIA	6,100	6,000	6,275	Hold	2.9	18.0	108.8	23.9x	4.8x	22.8	2.1	25.3	3.8	0.7
BRPT	2,540	2,260	2,420	Hold	(4.7)	41.1	35.5	24.8x	2.4x	12.4	N/A	25.1	(5.3)	0.3
Mining						23.5	409.2							
ADRO	2,130	1,860	2,720	Buy	27.7	14.5	68.1	10.2x	1.4x	14.6	2.8	29.1	44.5	1.1
PTBA	3,430	2,460	4,085	Buy	19.1	37.2	39.5	8.1x	2.7x	37.3	1.7	38.5	123.2	1.3
ITMG	27,075	20,700	31,125	Hold	15.0	36.7	30.6	8.6x	2.3x	27.1	11.6	23.5	91.7	0.9
INCO	3,230	2,890	3,550	Hold	9.9	44.8	32.1	N/A	1.3x	(0.8)	N/A	7.7	N/A	1.5
ANTM	880	625	990	Hold	12.5	19.7	21.1	154.8x	1.1x	0.7	N/A	39.0	89.3	1.0
TINS	1,065	775	1,240	Buy	16.4	8.7	7.9	15.6x	1.3x	8.6	1.0	32.3	79.9	1.1
ELSA	488	372	625	Buy	28.1	19.0	3.6	16.3x	1.2x	7.8	0.9	37.5	(20.5)	1.1
Agriculture						(7.9)	108.0							
AALI	13,750	13,150	18,375	Buy	33.6	(5.7)	26.5	13.2x	1.5x	11.4	3.8	22.5	(8.0)	0.6
LSIP	1,365	1,420	1,800	Buy	31.9	(2.2)	9.3	12.2x	1.1x	9.7	2.6	23.1	28.7	0.8

* Target Price for December 2018

Source: Bloomberg, NHKS Research

ELSA : Menargetkan Pendapatan di atas Rp5 Triliun

PT Elnusa Tbk (ELSA) membidik pendapatan dengan nilai lebih dari Rp5 triliun pada 2018. Untuk mencapai target tersebut, ELSA menyatakan akan giat melakukan ekspansi dan telah mempersiapkan dana sebesar US\$25 juta untuk mendukung aktivitas di laut, yang baru dimulai tahun ini. Hingga kini, ELSA telah memperoleh kontrak senilai Rp2 triliun, belum termasuk dengan kontrak carry forward senilai Rp4 triliun. (Kontan)

WIKA : Akan Memenuhi Kewajiban Shareholder Loan

PT Wijaya Karya (Persero) Tbk (WIKA) akan memenuhi kewajiban shareholder loan selaku pemegang 38% saham di PT Sinergi BUMN Indonesia. Sesuai perjanjian, WIKA diwajibkan untuk menyiapkan dana sebesar Rp4 triliun untuk proyek kereta cepat Jakarta-Bandung. Hingga kini, WIKA telah melakukan 6 kali pembayaran dengan total dana sebesar Rp2,52 triliun. Dana yang terkumpul akan digunakan untuk pembebasan lahan dan pekerjaan proyek tahap awal. (Bisnis Indonesia)

ISAT : Menaikkan Target Emisi menjadi Rp2,72 Triliun

PT Indosat Tbk (ISAT) memutuskan untuk meningkatkan target emisi dari penawaran Obligasi Berkelanjutan II Tahap III Tahun 2018 dari Rp2 triliun menjadi Rp2,72 triliun. Obligasi tersebut dibagi menjadi 5 seri dan memiliki masa penawaran dari 370 hari hingga 10 tahun dan dengan tingkat bunga dari 6,05% hingga 8,70%. Lembaga Pefindo dan Fitch Ratings menyematkan peringkat idAAA dan AAA(idn) (Bisnis Indonesia)

UNTR : Telah Menyerap Capex sebesar Rp 2,5 Triliun

PT United Tractors Tbk (UNTR) telah menyerap dana belanja modal sebesar Rp2,5 triliun atau 22% dari total anggaran capex 2018 dengan nilai Rp11,7 triliun. Total anggaran capex tersebut naik 42% dari 2017, karena UNTR menilai industri tambang batu bara masih prospektif. Sebagian besar dari dana tersebut digunakan untuk membeli alat berat bagi PT Pamapersada Nusantara, anak usaha UNTR. Pada 2018, UNTR membidik kenaikan pendapatan sebesar 20% dari 2017. (Kontan)

Domestic & Global News

Indonesia Membukukan Surplus Perdagangan Terbesar Dalam 6 Bulan pada Maret

Menurut Badan Pusat Statistik, Indonesia membukukan surplus neraca perdagangan Maret sebesar USD1,09 miliar yang didorong oleh kenaikan sebesar 8,2% pada ekspor non-migas. Surplus tersebut merupakan yang tertinggi sejak September 2017 dan melebihi estimasi defisit sebesar USD89 juta. Ekspor meningkat 6,14% y-y menjadi USD15,58 miliar pada Maret (Vs. estimasi sebesar 3%). Sementara itu, total ekspor non-migas mencapai USD14,2 miliar pada Maret yang lebih tinggi dibandingkan total ekspor sebesar USD13,2 miliar pada tahun sebelumnya. (Bloomberg)

AS Keberatan atas Pembatasan yang Diterapkan China Pada Sektor Teknologi

The Wall Street Journal melaporkan bahwa Kementerian Perdagangan AS mempertimbangkan untuk mengajukan complain terhadap China yang menerapkan pembatasan pada sektor teknologi tinggi seperti *cloud computing*. Di China, perusahaan *cloud computing* AS, seperti Amazon and Microsoft harus menjalankan bisnis dengan bekerja sama dengan perusahaan China serta melisensikan teknologinya kepada partner perusahaan China. Kementerian Perdagangan AS telah meminta China untuk memperbolehkan perusahaan AS beroperasi secara independen di China, melakukan pemasaran dan memperoleh nasabah di China. (CNBC)

Global Economic Calendar

Date	Country	Hour Jakarta	Event	Period	Actual	Consensus	Previous
Monday	USA	19:30	Empire Manufacturing	Apr	15.8	19.6	22.5
16 - Apr	USA	19:30	Retail Sales Advance MoM	Mar	0.60%	0.40%	-0.10%
Tuesday	CHN	09:00	GDP YoY	1Q		6.80%	6.80%
17 - Apr	CHN	09:00	Retail Sales YoY	Mar		9.70%	9.40%
	CHN	09:00	Industrial Production YoY	Mar		6.40%	6.20%
	JPN	11:30	Industrial Production MoM	Feb F		--	4.10%
	UK	15:30	Claimant Count Rate	Mar		--	2.40%
	UK	15:30	Jobless Claims Change	Mar		--	9.2k
	UK	15:30	ILO Unemployment Rate 3Mths	Feb		4.30%	4.30%
	GER	16:00	ZEW Survey Current Situation	Apr		86	90.7
	GER	16:00	ZEW Survey Expectations	Apr		-1.5	5.1
	USA	19:30	Housing Starts	Mar		1269k	1236k
	USA	20:15	Industrial Production MoM	Mar		0.30%	1.10%
Wednesday	UK	15:30	CPI YoY	Mar		2.70%	2.70%
18 - Apr	EU	16:00	CPI YoY	Mar F		1.40%	1.40%
Thursday	USA	01:00	U.S. Federal Reserve Releases Beige Book				
19 - Apr							
Friday	JPN	06:30	Natl CPI YoY	Mar		1.10%	1.50%
20 - Apr	EU	21:00	Consumer Confidence	Apr A		-0.1	0.1

Source: Bloomberg

Domestic Economic Calendar

Date	Hour Jakarta	Event	Period	Actual	Consensus	Prev.
Monday	11:00	Imports YoY	Mar	9.07%	11.70%	25.18%
16 - Apr	11:00	Exports YoY	Mar	6.14%	1.95%	11.76%
	11:00	Trade Balance	Mar	\$1091.7m	\$224m	-\$116m
Friday	Tentative	Bank Indonesia 7D Reverse Repo	19-Apr		4.25%	4.25%
20 - Apr						

Source: Bloomberg

Corporate Calendar

Date	Event	Company
Monday	Annual Shareholder Meeting	PTRO, TINS, UNTR
16 - Apr	Cum Dividend Date	JASS (IDR59 per share)
Tuesday	Annual Shareholder Meeting	MLBI, PANS, PPRO
17 - Apr	Annual & Extraordinary Shareholder Meeting	BFIN
	Cum Dividend Date	AALI (IDR322 per share)
		JSMR (IDR60.6 per share)
Wednesday	Annual Shareholder Meeting	KRAS
18 - Apr		
Thursday	Annual Shareholder Meeting	INAF, KAEF, LEAD, MFMI, POWR, TURI
19 - Apr	Extraordinary Shareholder Meeting	DGIK
Friday	Annual Shareholder Meeting	ADMF, ATIC, BSSR, KBLV, MLIA, PBSA
20 - Apr	Annual & Extraordinary Shareholder Meeting	DILD

Source: Bloomberg

DISCLAIMER

This report and any electronic access hereto are restricted and intended only for the clients and related entities of PT NH Korindo Sekuritas Indonesia. This report is only for information and recipient use. It is not reproduced, copied, or made available for others. Under no circumstances is it considered as a selling offer or solicitation of securities buying. Any recommendation contained herein may not be suitable for all investors. Although the information hereof is obtained from reliable sources, its accuracy and completeness cannot be guaranteed. PT NH Korindo Sekuritas Indonesia, its affiliated companies, employees, and agents are held harmless from any responsibility and liability for claims, proceedings, action, losses, expenses, damages, or costs filed against or suffered by any person as a result of acting pursuant to the contents hereof. Neither is PT NH Korindo Sekuritas Indonesia, its affiliated companies, employees, nor agents are liable for errors, omissions, misstatements, negligence, inaccuracy contained herein.

All rights reserved by PT NH Korindo Sekuritas Indonesia



PT. NH Korindo Sekuritas Indonesia

Member of Indonesia Stock Exchange

Head Office :

Wisma Korindo 7th Floor
Jl. M.T. Haryono Kav. 62
Pancoran, Jakarta 12780
Indonesia
Telp: +62 21 7976202
Fax : +62 21 7976206

Branch Office BSD:

ITC BSD Blok R No.48
Jl. Pahlawan Seribu Serpong
Tangerang Selatan 15322
Indonesia
Telp : +62 21 5316 2049
Fax : +62 21 5316 1687

Branch Office Solo :

Jl. Ronggowarsito No. 8
Kota Surakarta
Jawa Tengah 57111
Indonesia
Telp: +62 271 664763
Fax : +62 271 661623

A Member of NH Investment & Securities Global Network

Seoul | New York | Hong Kong | Singapore | Shanghai | Beijing | Hanoi |
Jakarta