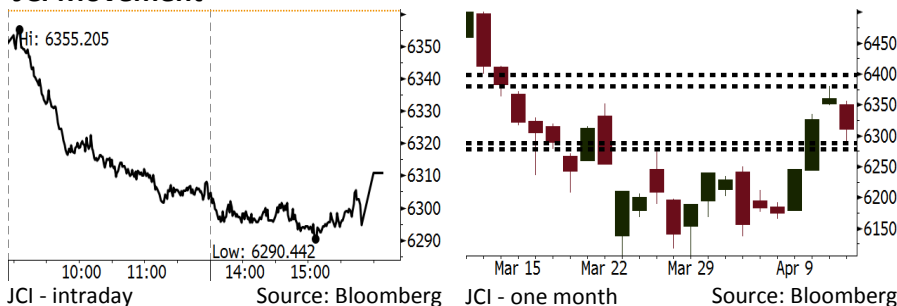


Morning Brief

Daily | Apr 13, 2018

JCI Movement



IHSG (Jakarta Composite Index)

Apr 12	6,310.80
Chg	-50.13pts (-0.79%)
Volume (bn shares)	84.45
Value (IDR tn)	6.32

Adv 127 Dec 219 Unc 241 Untr 104

Foreign Transaction (IDR bn)

Buy	1,840
Sell	2,592
Net Buy (Sell)	(752)

Top Buy	NB Val.	Top Sell	NS Val.
BBNI	22.0	TLKM	115.9
KLBF	16.5	BBCA	88.5
INCO	14.5	BBRI	79.1
BRPT	12.7	ASII	52.2
ELSA	8.5	BMRI	40.7

LQ-45 Index Top Gainers & Losers

Gainers	%	Losers	%
KLBF	3.2%	INTP	-5.4%
BJBR	1.5%	SCMA	-3.9%
TRAM	1.0%	TLKM	-3.1%
BBNI	0.9%	AKRA	-3.0%
SRIL	0.6%	ASII	-2.8%

Government Bond Yield & FX

	Last	Chg.
Tenor: 10 year	6.59%	0.04%
USDIDR	13,778	0.14%
KRWIDR	12.85	-0.27%

Global Indexes

Index	Last	Chg.	%
Dow Jones	24,483.05	293.60	1.21%
S&P 500	2,663.99	21.80	0.83%
Nasdaq	7,140.25	71.22	1.01%
FTSE 100	7,258.34	1.20	0.02%
CAC 40	5,309.22	31.28	0.59%
DAX	12,415.01	121.04	0.98%
Nikkei	21,660.28	(26.82)	-0.12%
Hang Seng	30,831.28	(66.43)	-0.21%
Shanghai	3,180.16	(27.92)	-0.87%
KOSPI	2,442.71	(1.51)	-0.06%
EIDO	27.65	(0.28)	-1.00%

Commodities

Commodity	Last	Chg.	%
Gold (USD /troy oz.)	1,334.9	(18.4)	-1.36%
Crude Oil (USD /bbl)	67.07	0.25	0.37%
Coal Newcas(USD/ton)	92.20	(0.10)	-0.11%
Gas (USD /mmbtu)	2.69	0.01	0.41%
Nickel LME (USD /MT)	13,715	(150.0)	-1.08%
Tin LME (USD /MT)	20,900	(100.0)	-0.48%
CPO (MYR/Ton)	2,423	(8.0)	-0.33%

Indonesian Market Recap

IHSG bergerak turun kemarin setelah tensi geopolitik AS-Rusia membuat bursa global tertekan. **Top Losers: Miscellaneous Industries (-2.30%), Infrastructure (-1.61%), Consumer (-0.89%).**

Today's Outlook: Upgrade dari Moody's

Untuk hari ini kami mengestimasi IHSG bergerak menguat dengan **support range 6278-6288 dan resistance range 6380-6398**. Sentimen positif yang utama datang dari upgrade rating surat utang pemerintah Indonesia oleh Moody's dari Baa3 menjadi Baa2. Hal ini menyingkirkan kekhawatiran bahwa kebijakan pemerintah yang terkini terutama terkait pengaturan harga BBM bersubsidi dapat mengganggu kestabilan kondisi fiskal dan makroekonomi.

Stocks Recommendation (details on the next page)

Trading Buy: PTPP, BBNI, LSIP

Global Market

United States

Bursa Amerika melemah tadi malam dipicu oleh ancaman Presiden AS Donald Trump yang akan menyerang Suriah.

Europe

Bursa Eropa menguat kemarin di tengah klarifikasi Presiden Trump serta agenda rilis kinerja keuangan perusahaan.

Asia

Bursa Asia ditutup turun kemarin. Kepercayaan investor meredup setelah peningkatan tensi geopolitik di Timur Tengah.

Company News

- PTPP : Akan Menerbitkan Obligasi Berkelanjutan
- ANTM : Mengumumkan Capex sebesar Rp3,3 Triliun
- INTP : Meraih Penjualan 4,2 Juta Ton hingga Kuartal I
- SMGR : Volume Penjualan Kuartal I Tumbuh Tipis

Domestic & Global News

- Moody's Tingkatkan Rating Indonesia ke Baa2
- Trump Meminta Penasihat Ekonomi Bergabung Kesepakatan Dagang Pasifik

Indonesia Economic Data

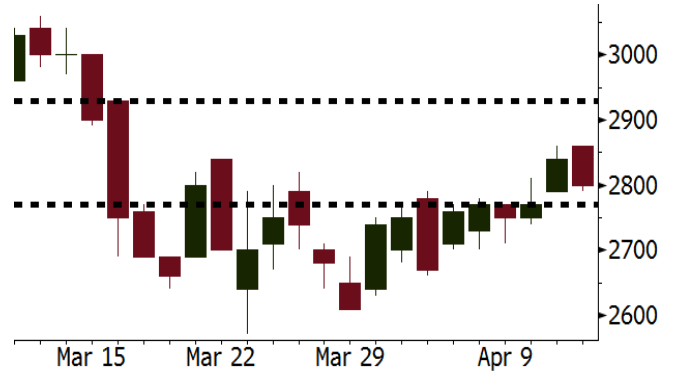
Monthly Indicator	Last	Prev.	Quarterly Indicator	Last	Prev.
BI 7 Day Rev Repo Rate	4.25%	4.25%	Real GDP	5.19%	5.06%
FX Reserve (USD bn)	126.00	128.06	Current Acc (USD bn)	(5.76)	(5.80)
Trd Balance (USD bn)	(0.12)	(0.68)	Govt Spending Yoy	3.81%	3.46%
Exports Yoy	11.76%	7.86%	FDI (USD bn)	4.62	7.86
Imports Yoy	25.18%	26.44%	Business Confidence	111.02	112.39
Inflation Yoy	3.40%	3.18%	Cons. Confidence*	121.60	122.50

PTPP Last = 2800

Analysis PTPP berencana untuk menerbitkan obligasi senilai Rp1,5 triliun pada 2Q18. Sekitar Rp700 miliar akan digunakan untuk refinancing. Hal ini akan mengurangi tekanan beban bunga yang tercatat cukup tinggi pada 4Q17.

Range 2770 - 2930

Action Trading Buy. Cut Loss If Below 2770



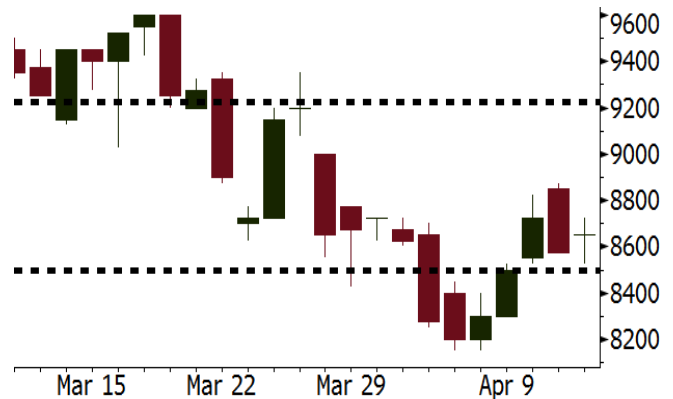
Source: Bloomberg

BBNI Last = 8650

Analysis Berdasarkan survei kegiatan dunia usaha yang dilakukan oleh BI pada 1Q18, terlihat bahwa dunia usaha memandang akses kredit perbankan pada 1Q18 lebih mudah dibandingkan dengan 4Q17. BBNI yang mayoritas portofolio kreditnya berasal dari kredit korporasi diperkirakan akan menikmati pertumbuhan kredit yang lebih tinggi.

Range 8500 - 9225

Action Trading Buy. Cut Loss If Below 8500



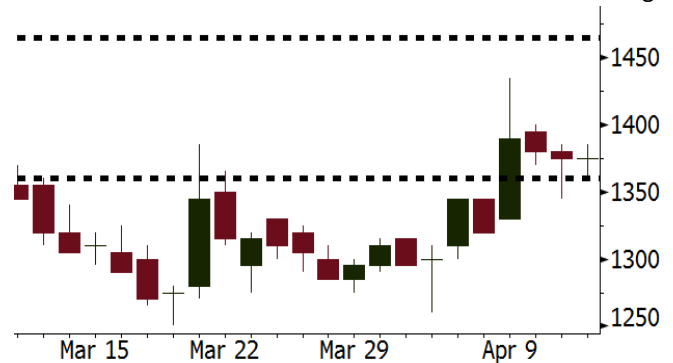
Source: Bloomberg

LSIP Last = 1375

Analysis Survei kegiatan dunia usaha oleh BI pada 1Q18 menunjukkan adanya peningkatan kegiatan usaha. Peningkatan yang paling signifikan terjadi di sektor agrikultur. Hal ini ditopang oleh faktor cuaca yang mendukung aktifitas agrikultur.

Range 1360 - 1465

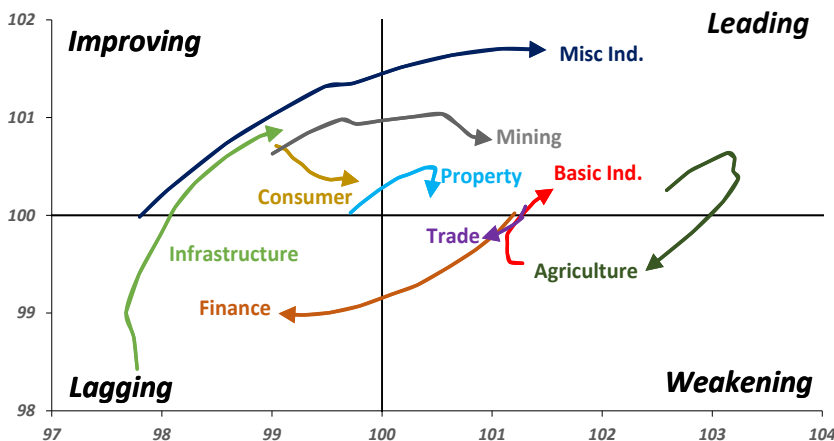
Action Trading buy. Cut Loss If Below 1360



Source: Bloomberg

Sector Rotation

Relative Rotation Graph - Last 10 Days



Source: Bloomberg

Relative Valuation

	Last Price	End of Last Year Price	Target Price*	Rating	Upside Potential (%)	1 Year Change (%)	Market Cap (IDR tn)	Price / EPS (TTM)	Price / BVPS	Return on Equity (%)	Dividend Yield TTM (%)	Sales Growth Yoy (%)	EPS Growth Yoy (%)	Adjusted Beta
JCI Index						11.8	7,104.4							
Finance						29.0	2,124.5							
BBCA	23,150	21,900	24,950	Hold	7.8	31.2	570.8	24.5x	4.3x	19.1	0.9	7.2	13.1	0.9
BBRI	3,590	3,640	4,700	Buy	30.9	40.5	442.8	15.1x	2.6x	18.5	3.0	10.2	10.7	1.3
BMRI	8,025	8,000	10,300	Buy	28.3	37.2	374.5	18.1x	2.2x	13.0	2.5	5.9	49.5	1.3
BBNI	8,650	9,900	10,825	Buy	25.1	35.7	161.3	11.8x	1.6x	14.7	3.0	11.2	19.7	1.3
BBTN	3,650	3,570	3,790	Hold	3.8	57.3	38.7	12.8x	1.8x	14.8	1.6	13.3	15.8	0.9
BJTM	670	710	810	Buy	20.9	(2.2)	10.0	8.6x	1.3x	15.4	6.6	0.6	12.5	1.3
Consumer						8.4	1,498.5							
HMSP	4,060	4,730	5,025	Buy	23.8	3.8	472.3	37.4x	13.8x	37.1	2.7	3.8	(0.9)	1.2
GGRM	76,650	83,800	97,825	Buy	27.6	18.0	147.5	19.0x	3.5x	19.0	3.4	9.2	16.1	1.3
UNVR	51,700	55,900	49,450	Hold	(4.4)	13.7	394.5	56.3x	76.3x	141.8	1.7	2.9	9.5	1.1
ICBP	8,350	8,900	9,625	Buy	15.3	3.1	97.4	25.6x	5.0x	20.5	1.8	3.6	5.5	1.3
INDF	7,125	7,625	8,000	Hold	12.3	(10.7)	62.6	15.0x	2.0x	13.9	3.3	5.3	9.7	1.1
KLBF	1,595	1,690	2,020	Buy	26.6	-	74.8	31.1x	5.6x	19.1	1.4	4.2	4.5	1.2
KAEF	2,240	2,700	3,280	Buy	46.4	9.8	12.4	38.1x	5.0x	13.8	0.4	5.4	22.2	1.3
Infrastructure						(1.2)	775.69							
TLKM	3,750	4,440	4,600	Buy	22.7	(9.2)	378.0	16.8x	4.0x	25.0	5.2	10.2	13.9	1.1
EXCL	2,680	2,960	3,800	Buy	41.8	(11.8)	28.6	77.1x	1.3x	1.8	N/A	7.2	(7.9)	0.9
ISAT	4,780	4,800	6,750	Buy	41.2	(32.7)	26.0	22.9x	1.9x	8.3	1.5	2.5	2.8	0.6
JSMR	4,660	6,400	6,050	Buy	29.8	(0.4)	33.8	15.4x	2.2x	15.3	1.7	110.6	9.5	1.0
TBIG	5,775	6,425	6,050	Hold	4.8	(2.5)	26.2	11.1x	8.3x	99.8	2.6	8.4	229.7	0.7
INDY	3,810	3,060	5,050	Buy	32.5	436.6	19.9	4.3x	1.6x	44.3	N/A	41.7	N/A	1.2
Trade						1.0	769.8							
UNTR	35,200	35,400	42,350	Buy	20.3	21.4	131.3	17.7x	2.9x	17.2	1.9	41.8	48.0	1.3
AKRA	5,650	6,350	8,025	Buy	42.0	(11.7)	22.7	25.0x	3.0x	16.7	2.7	20.2	(11.3)	1.0
SCMA	2,710	2,480	3,250	Buy	19.9	(6.6)	39.6	29.8x	10.2x	36.3	2.1	(1.6)	(11.4)	0.7
MNCN	1,455	1,285	1,500	Hold	3.1	(23.4)	20.8	13.3x	2.1x	16.3	2.9	4.8	10.3	1.0
LPPF	10,850	10,000	13,750	Buy	26.7	(21.8)	31.7	16.6x	13.6x	91.2	4.5	1.3	(5.5)	1.2
ACES	1,340	1,155	1,575	Buy	17.5	48.1	23.0	29.4x	6.5x	23.7	1.2	20.3	9.4	0.9
RALS	1,410	1,200	1,450	Hold	2.8	22.1	10.0	23.3x	2.7x	11.9	2.6	(4.0)	0.8	0.9
MAPI	8,100	6,200	9,450	Buy	16.7	27.6	13.4	39.9x	3.4x	9.5	0.3	15.2	60.3	0.9
Property						1.0	429.2							
BSDE	1,775	1,700	1,850	Hold	4.2	(0.3)	34.2	6.9x	1.3x	21.4	0.3	56.7	172.3	1.2
PWON	625	685	700	Hold	12.0	7.8	30.1	16.1x	2.9x	19.7	0.7	18.1	12.1	1.1
CTRA	1,240	1,185	1,440	Buy	16.1	0.4	23.0	25.5x	1.7x	6.9	0.4	(4.4)	(12.7)	1.0
SMRA	995	945	1,160	Buy	16.6	(28.2)	14.4	39.6x	2.2x	5.7	0.5	4.5	16.2	1.3
WSKT	2,500	2,210	2,810	Hold	12.4	6.8	33.9	6.0x	2.4x	31.0	1.5	90.1	126.5	1.2
PTPP	2,800	2,640	3,850	Buy	37.5	(17.2)	17.4	11.9x	1.5x	13.8	1.8	30.6	13.6	1.2
WIKA	1,700	1,550	2,150	Buy	26.5	(28.0)	15.2	12.7x	1.0x	8.2	2.0	67.1	(17.3)	1.0
ADHI	2,120	1,885	2,160	Hold	1.9	(10.2)	7.5	14.6x	1.3x	9.1	1.2	37.0	64.4	1.0
Misc Ind.						(10.6)	395.7							
ASII	7,725	8,300	9,300	Buy	20.4	(9.9)	312.7	16.6x	2.5x	16.0	2.2	13.8	24.6	1.3
Basic Ind.						27.1	594.3							
INTP	18,775	21,950	21,575	Hold	14.9	13.8	69.1	37.2x	2.8x	7.3	4.9	(6.1)	(51.9)	1.4
SMGR	10,200	9,900	11,550	Hold	13.2	13.6	60.5	30.0x	2.1x	7.0	3.0	6.4	(55.4)	1.3
CPIN	3,790	3,000	4,160	Hold	9.8	18.4	62.1	24.9x	4.0x	16.8	1.5	29.0	10.9	1.2
JPFA	1,600	1,300	1,820	Hold	13.8	(1.2)	18.3	18.3x	2.0x	11.0	3.1	9.4	(53.4)	0.9
MAIN	760	740	780	Hold	2.6	(39.4)	1.7	34.8x	1.0x	2.8	5.0	3.9	(76.8)	1.1
KRAS	464	424	500	Hold	7.8	(22.7)	9.0	N/A	0.4x	(4.4)	N/A	7.8	58.0	1.2
TPIA	6,175	6,000	6,275	Hold	1.6	19.6	110.1	24.2x	4.8x	22.8	2.0	25.3	3.8	0.7
BRPT	2,460	2,260	2,420	Hold	(1.6)	34.8	34.3	24.0x	2.3x	12.4	N/A	25.1	(5.3)	0.2
Mining						23.5	408.2							
ADRO	2,110	1,860	2,720	Buy	28.9	11.6	67.5	10.1x	1.4x	14.6	2.8	29.1	44.5	1.2
PTBA	3,420	2,460	4,085	Buy	19.4	42.8	39.4	8.1x	2.6x	37.3	1.7	38.5	123.2	1.3
ITMG	27,175	20,700	31,125	Hold	14.5	36.9	30.7	8.6x	2.3x	27.1	11.6	23.5	91.7	0.9
INCO	3,100	2,890	3,550	Hold	14.5	37.8	30.8	N/A	1.2x	(0.8)	N/A	7.7	N/A	1.5
ANTM	865	625	990	Hold	14.5	19.3	20.8	152.2x	1.1x	0.7	N/A	39.0	89.3	1.1
TINS	1,085	775	1,240	Hold	14.3	12.4	8.1	15.9x	1.3x	8.6	0.9	32.3	79.9	1.1
ELSA	488	372	625	Buy	28.1	15.1	3.6	16.3x	1.2x	7.8	0.9	37.5	(20.5)	1.1
Agriculture						(8.7)	108.6							
AALI	13,575	13,150	18,375	Buy	35.4	(6.7)	26.1	13.0x	1.4x	11.4	3.8	22.5	(8.0)	0.6
LSIP	1,375	1,420	1,800	Buy	30.9	(2.1)	9.4	12.3x	1.2x	9.7	2.5	23.1	28.7	0.8

* Target Price for December 2018

Source: Bloomberg, NHKS Research

PTPP : Akan Menerbitkan Obligasi Berkelanjutan

PT PP (Persero) Tbk (PTPP) telah mengantongi izin untuk emisi Penawaran Umum Berkelanjutan (PUB) II Obligasi Tahun 2018 dengan total nilai sebesar Rp3 triliun. Obligasi tersebut akan diterbitkan secara bertahap pada 2018 dan 2019. Pada semester I-2018, PTPP akan menerbitkan tahap pertama PUB Obligasi dengan nilai Rp1,5 triliun. Dana yang diperoleh akan digunakan untuk keperluan investasi, refinancing, dan modal kerja perseroan. (Bisnis Indonesia)

INTP : Meraih Penjualan 4,2 Juta Ton hingga Kuartal I

PT Indocement Tunggul Prakarsa Tbk (INTP) mengantongi volume penjualan semen sebanyak 4,2 juta ton hingga kuartal I-2018. Nilai tersebut setara dengan 26% dari total konsumsi semen nasional yang mencapai 15,7 juta ton hingga akhir kuartal I. Pada 2018, INTP menargetkan pertumbuhan penjualan semen sebesar 6%. Selain itu, INTP juga akan menaikkan harga jual sebesar Rp500-Rp1.000 di beberapa wilayah untuk mengatasi kenaikan biaya energi seperti batu bara. (Bisnis Indonesia)

ANTM : Menganggarkan Capex sebesar Rp3,3 Triliun

PT Aneka Tambang Tbk (ANTM) menganggarkan dana sebesar Rp3,3 triliun untuk belanja modal 2018. Angka ini naik 137,14% dari realisasi penyerapan tahun 2017. Dana tersebut akan digunakan untuk mendukung rencana ekspansi. Pada segmen feronikel, ANTM menargetkan pertumbuhan produksi 19% dengan mengoptimalkan utilitas pabrik Pomalaa. (Bisnis Indonesia)

SMGR : Volume Penjualan Kuartal I Tumbuh Tipis

PT Semen Indonesia (Persero) Tbk (SMGR) mencatatkan total volume penjualan domestik sebesar 6,18 juta ton hingga akhir kuartal I. Angka tersebut hanya naik tipis sebesar 1,14% dari penjualan domestik kuartal I-2017. Namun, pada Maret 2018, penjualan semen ke luar negeri tumbuh 5,8% y-y menjadi 289 ribu ton. Untuk mengantisipasi lesunya permintaan dan tren kenaikan harga batu bara, SMGR akan menyesuaikan harga secara bertahap sejak Januari 2018. (Bisnis Indonesia)

Domestic & Global News

Moody's Tingkatkan Rating Indonesia ke Baa2 karena Outlook Ekonomi yang Positif

Moody's Investors Service meningkatkan satu peringkat kredit Indonesia karena kebijakan yang efektif dan kredibel berhasil mendukung stabilitas makroekonomi. Peringkat kredit Indonesia naik dari Baa3 ke Baa2 dengan outlook yang stabil. Moody's meyakini bahwa transparansi kebijakan moneter dan fiskal serta kuatnya penopang keuangan memungkinkan Indonesia memiliki ketahanan dan kapasitas yang lebih baik untuk merespon volatilitas. (Bloomberg)

Trump Meminta Penasihat Ekonomi AS untuk Bergabung Kembali dalam Kesepakatan Dagang Pasifik

Pada Kamis, 12/04/2018, Trump memerintahkan penasihat ekonomi top AS untuk melihat kemungkinan untuk ikut serta dalam kesepakatan dagang Pasifik. Jubir White House Lindsay Walters menyatakan bahwa Trump telah meminta penasihat ekonomi AS Larry Kudlow dan Wakil Perdagangan AS Robert Lighthizer untuk mempertimbangkan keputusan bergabung kembali dalam Kerja Sama Trans-Pasific. Trump meminta mereka untuk "melihat kemungkinan negosiasi perdagangan yang lebih menguntungkan", ungkap Walters. (CNBC)

Global Economic Calendar

Date	Country	Hour Jakarta	Event	Period	Actual	Consensus	Previous
Monday 09 - Apr	JPN	06:50	BoP Current Account Balance	Feb	¥2076.0b	¥2196.0b	¥607.4b
Tuesday 10 - Apr	USA	19:30	PPI Final Demand MoM	Mar	0.30%	0.10%	0.20%
	USA	19:30	PPI Ex Food and Energy MoM	Mar	0.30%	0.20%	0.20%
Wednesday 11 - Apr	JPN	06:50	Core Machine Orders MoM	Feb	2.10%	-2.50%	8.20%
	JPN	06:50	PPI YoY	Mar	2.10%	2.00%	2.50%
	CHN	08:30	PPI YoY	Mar	3.10%	3.30%	3.70%
	CHN	08:30	CPI YoY	Mar	2.10%	2.60%	2.90%
	UK	15:30	Industrial Production MoM	Feb	0.10%	0.60%	1.30%
	UK	15:30	Manufacturing Production MoM	Feb	-0.20%	0.20%	0.10%
	USA	19:30	CPI MoM	Mar	-0.10%	0.00%	0.20%
	USA	19:30	CPI Ex Food and Energy MoM	Mar	0.20%	0.20%	0.20%
	USA	19:30	CPI YoY	Mar	2.40%	2.40%	2.20%
	USA	19:30	CPI Ex Food and Energy YoY	Mar	2.10%	2.10%	1.80%
Thursday 12 - Apr	USA	01:00	FOMC Meeting Minutes	21-Mar			
	USA	19:30	Import Price Index MoM	Mar	0.00%	0.10%	0.40%
	USA	19:30	Initial Jobless Claims	7-Apr	233k	--	242k
Friday 13 - Apr	CHN	Tentative	Trade Balance	Mar		\$27.87b	\$33.74b
	CHN	Tentative	Exports YoY	Mar		11.90%	44.50%
	CHN	Tentative	Imports YoY	Mar		12.40%	6.30%
	GER	13:00	CPI MoM	Mar F		0.40%	0.40%
	GER	13:00	CPI YoY	Mar F		1.60%	1.60%

Source: Bloomberg

Domestic Economic Calendar

Date	Hour Jakarta	Event	Period	Actual	Consensus	Prev.
Monday 09 - Apr	Tentative	Retail Sales YoY	Feb	1.5%	--	-1.8%

Source: Bloomberg

Corporate Calendar

Date	Event	Company
Monday 09 - Apr	Rights Delisting Date	RBMS
	Cum Dividend Date	DSNG (IDR10 per share)
Tuesday 10 - Apr	Rights Delisting Date	BPFI
	Annual Shareholder Meeting	AALI, JSMR
Wednesday 11 - Apr	Annual Shareholder Meeting	ASGR, PTBA
	Annual & Extraordinary Shareholder Meeting	ACST
	Extraordinary Shareholder Meeting	BEKS, BRPT
Thursday 12 - Apr	Annual Shareholder Meeting	ANTM, BOLT, LINK
Friday 13 - Apr	Annual Shareholder Meeting	ADHI, AUTO

Source: Bloomberg

DISCLAIMER

This report and any electronic access hereto are restricted and intended only for the clients and related entities of PT NH Korindo Sekuritas Indonesia. This report is only for information and recipient use. It is not reproduced, copied, or made available for others. Under no circumstances is it considered as a selling offer or solicitation of securities buying. Any recommendation contained herein may not suitable for all investors. Although the information hereof is obtained from reliable sources, its accuracy and completeness cannot be guaranteed. PT NH Korindo Sekuritas Indonesia, its affiliated companies, employees, and agents are held harmless from any responsibility and liability for claims, proceedings, action, losses, expenses, damages, or costs filed against or suffered by any person as a result of acting pursuant to the contents hereof. Neither is PT NH Korindo Sekuritas Indonesia, its affiliated companies, employees, nor agents are liable for errors, omissions, misstatements, negligence, inaccuracy contained herein.

All rights reserved by PT NH Korindo Sekuritas Indonesia



PT. NH Korindo Sekuritas Indonesia

Member of Indonesia Stock Exchange

Head Office :

Wisma Korindo 7th Floor
Jl. M.T. Haryono Kav. 62
Pancoran, Jakarta 12780
Indonesia
Telp: +62 21 7976202
Fax : +62 21 7976206

Branch Office BSD:

ITC BSD Blok R No.48
Jl. Pahlawan Seribu Serpong
Tangerang Selatan 15322
Indonesia
Telp : +62 21 5316 2049
Fax : +62 21 5316 1687

Branch Office Solo :

Jl. Ronggowarsito No. 8
Kota Surakarta
Jawa Tengah 57111
Indonesia
Telp: +62 271 664763
Fax : +62 271 661623

A Member of NH Investment & Securities Global Network

Seoul | New York | Hong Kong | Singapore | Shanghai | Beijing | Hanoi |
Jakarta