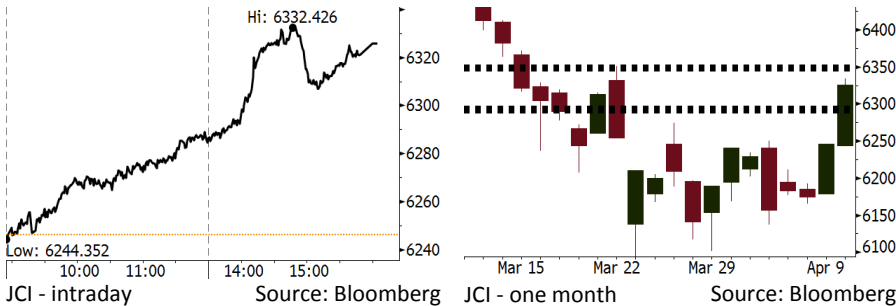


# Morning Brief

Daily | Apr 11, 2018

## JCI Movement



## IHSG (Jakarta Composite Index)

Apr 10	6,325.82
Chg	+79.69pts (+1.28%)
Volume (bn shares)	77.48
Value (IDR tn)	6.86

Adv 208 Dec 163 Unc 216 Untr 108

## Foreign Transaction (IDR bn)

Buy	2,472
Sell	2,462
Net Buy (Sell)	10

Top Buy	NB Val.	Top Sell	NS Val.
BBCA	92.7	HMSP	47.0
BBNI	76.6	SMGR	37.9
GGRM	54.1	ASII	31.3
TLKM	53.3	LPPF	28.7
CPIN	27.4	INDF	21.5

## LQ-45 Index Top Gainers & Losers

Gainers	%	Losers	%
BMTR	6.8%	PWON	-3.1%
EXCL	6.2%	BSDE	-2.0%
GGRM	4.5%	LPPF	-1.3%
BMRI	4.0%	MYRX	-1.3%
UNTR	3.4%	TRAM	-1.0%

## Government Bond Yield & FX

	Last	Chg.
Tenor: 10 year	6.60%	-0.04%
USDIDR	13,751	-0.07%
KRWIDR	12.89	0.16%

## Global Indexes

Index	Last	Chg.	%
Dow Jones	24,408.00	428.90	1.79%
S&P 500	2,656.87	43.71	1.67%
Nasdaq	7,094.30	143.96	2.07%
FTSE 100	7,266.75	72.00	1.00%
CAC 40	5,307.56	44.17	0.84%
DAX	12,397.32	135.57	1.11%
Nikkei	21,794.32	116.06	0.54%
Hang Seng	30,728.74	499.16	1.65%
Shanghai	3,190.32	52.03	1.66%
KOSPI	2,450.74	6.66	0.27%
EIDO	27.74	0.80	2.97%

## Commodities

Commodity	Last	Chg.	%
Gold (USD /troy oz.)	1,339.6	3.3	0.25%
Crude Oil (USD /bbl)	65.51	2.09	3.30%
Coal Newcas(USD/ton)	92.65	(0.15)	-0.16%
Gas (USD /mmbtu)	2.66	(0.04)	-1.37%
Nickel LME (USD /MT)	13,695	260.0	1.94%
CPO (MYR/Ton)	2,433	(31.0)	-1.26%

## Indonesian Market Recap

IHSG melanjutkan penguatannya kemarin di tengah rally bursa global. Investor merespon positif pidato Presiden China. **Top Gainers: Finance (+1.85%), Infrastructure (+1.73%), Mining (+1.27%).**

## Today's Outlook: Inflasi AS

Untuk hari ini kami mengestimasi IHSG bergerak melemah dengan **support range 6290-6295 dan resistance range 6347-6351**. Setelah mengalami rally signifikan pada 2 hari terakhir kami mewaspadaai potensi koreksi pada hari ini yang dipicu oleh ekspektasi pasar terhadap rilis inflasi AS nanti malam. Berdasarkan konsensus, inflasi AS pada Maret akan mencapai 2,4%, naik dari 2,2% pada Februari. Selain itu, investor dapat fokus kepada permasalahan geopolitik di Timur Tengah yang berkorelasi pada harga minyak global.

## Stocks Recommendation (details on the next page)

Trading Buy: PTPP, ELSA, INCO

## Global Market

### United States

Bursa Amerika menguat tadi malam di tengah kelegaan investor setelah Presiden China menyatakan akan menerapkan kebijakan yang lebih terbuka.

### Europe

Bursa Eropa ditutup naik kemarin setelah Presiden China menenangkan pasar dengan pidatonya yang menyatakan akan adanya reformasi pasar di China.

### Asia

Bursa Asia bergerak naik kemarin. Pasar mendapatkan sentimen positif dari pernyataan Presiden Xi Jinping terkait rencana ekonomi yang lebih terbuka.

## Company News

- AALI : Memasang Target Moderat
- GEMS : Akan Melakukan Rights Issue Tahun Ini
- TINS : Siap Ekspansi ke Nigeria
- JSMR : Mengalokasikan Rp1 Triliun Laba Ditahan untuk Investasi

## Domestic & Global News

Indonesia Pangkas Defisit Fiskal hingga di Bawah 2% dari PDB 2019  
Xi Jinping Terapkan Kebijakan Ekonomi yang Lebih Terbuka

## Indonesia Economic Data

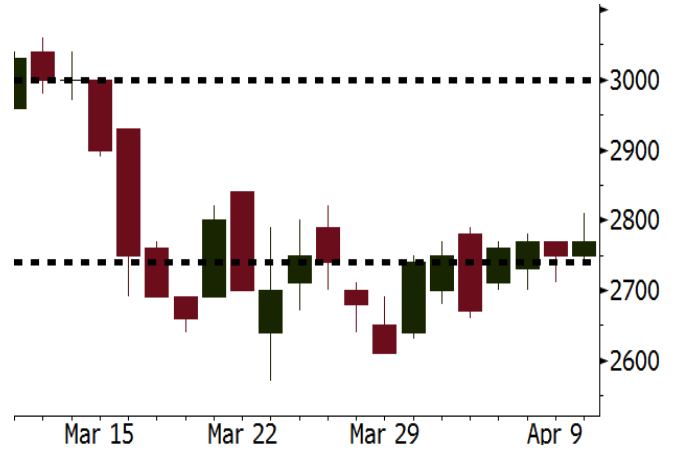
Monthly Indicator	Last	Prev.	Quarterly Indicator	Last	Prev.
BI 7 Day Rev Repo Rate	4.25%	4.25%	Real GDP	5.19%	5.06%
FX Reserve (USD bn)	126.00	128.06	Current Acc (USD bn)	(5.76)	(5.80)
Trd Balance (USD bn)	(0.12)	(0.68)	Govt Spending Yoy	3.81%	3.46%
Exports Yoy	11.76%	7.86%	FDI (USD bn)	4.62	7.86
Imports Yoy	25.18%	26.44%	Business Confidence	111.02	112.39
Inflation Yoy	3.40%	3.18%	Cons. Confidence*	121.60	122.50

**PTPP** Last = 2770

**Analysis** PTPP berhasil memperoleh kontrak baru sebesar Rp9,3 triliun pada 1Q18. Nilai ini melonjak 40% dibandingkan pencapaian pada 1Q17 sebesar Rp6,7 triliun. Pencapaian ini menunjukkan keunggulan PTPP meski manajemen telah menyatakan tidak akan mengambil kontrak bernilai di bawah Rp300 miliar.

**Range** 2740 - 3000

**Action** Trading Buy. Cut Loss If Below 2740



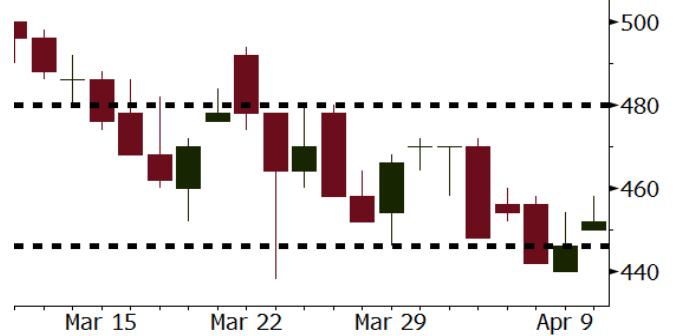
Source: Bloomberg

**ELSA** Last = 452

**Analysis** Harga minyak dunia kembali memanas setelah tensi geopolitik Timur Tengah kembali meningkat. Hal ini ditandai oleh dibatalkannya kunjungan Presiden AS Donald Trump demi fokus untuk merespon kondisi terkini di Suriah.

**Range** 446 – 480

**Action** Trading Buy. Cut Loss If Below 446



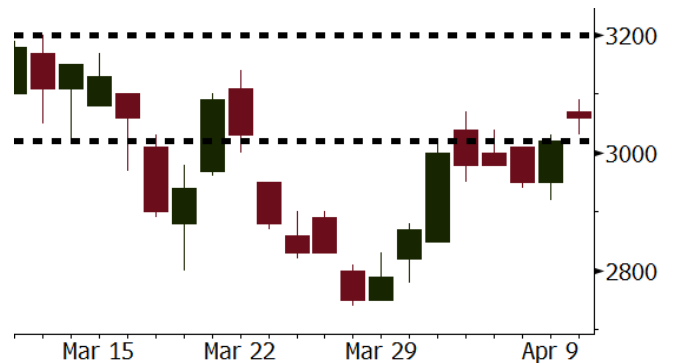
Source: Bloomberg

**INCO** Last = 3060

**Analysis** Harga nikel dunia melanjutkan penguatan hampir 2% kemarin ditopang oleh rencana pemerintah Filipina untuk melanjutkan proses review lingkungan terhadap tambang-tambang yang belum direview pada kepemimpinan Menteri Lingkungan sebelumnya.

**Range** 3020 - 3200

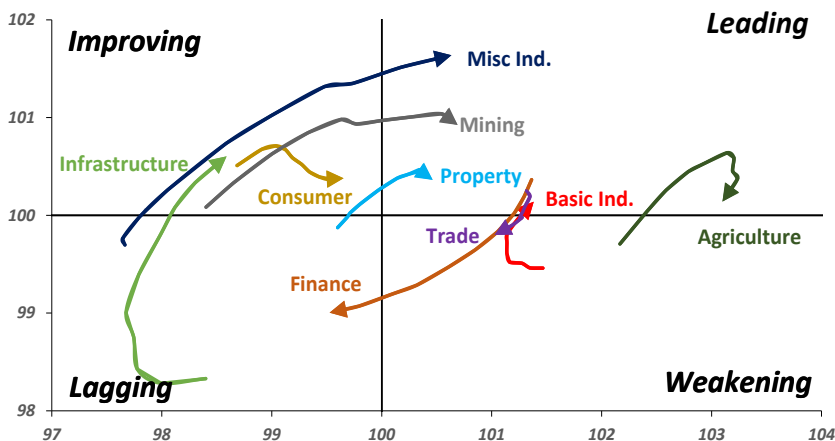
**Action** Trading buy. Cut Loss If Below 3020



Source: Bloomberg

## Sector Rotation

### Relative Rotation Graph - Last 10 Days



Source: Bloomberg

# Relative Valuation

	Last Price	End of Last Year Price	Target Price*	Rating	Upside Potential (%)	1 Year Change (%)	Market Cap (IDR tn)	Price / EPS (TTM)	Price / BVPS	Return on Equity (%)	Dividend Yield TTM (%)	Sales Growth Yoy (%)	EPS Growth Yoy (%)	Adjusted Beta
<b>JCI Index</b>						12.1	6,971.9							
<b>Finance</b>						27.8	2,071.6							
BBCA	23,300	21,900	24,950	Hold	7.1	34.3	574.5	24.7x	4.4x	19.1	0.9	7.2	13.1	0.9
BBRI	3,580	3,640	4,700	Buy	31.3	36.6	441.6	15.1x	2.6x	18.5	3.0	10.2	10.7	1.3
BMRI	7,875	8,000	10,300	Buy	30.8	30.7	367.5	17.8x	2.2x	13.0	2.5	5.9	49.5	1.3
BBNI	8,725	9,900	10,825	Buy	24.1	35.3	162.7	11.9x	1.7x	14.7	2.9	11.2	19.7	1.3
BBTN	3,640	3,570	3,790	Hold	4.1	56.2	38.5	12.7x	1.8x	14.8	1.6	13.3	15.8	0.9
BJTM	675	710	810	Buy	20.0	(4.3)	10.1	8.7x	1.3x	15.4	6.5	0.6	12.5	1.3
<b>Consumer</b>						8.6	1,477.9							
HMSP	4,140	4,730	5,025	Buy	21.4	4.3	481.6	38.1x	14.1x	37.1	2.6	3.8	(0.9)	1.2
GGRM	77,500	83,800	97,825	Buy	26.2	15.7	149.1	19.2x	3.5x	19.0	3.4	9.2	16.1	1.3
UNVR	52,000	55,900	49,450	Hold	(4.9)	14.8	396.8	56.6x	76.7x	141.8	1.7	2.9	9.5	1.1
ICBP	8,425	8,900	9,625	Hold	14.2	3.1	98.3	25.8x	5.0x	20.5	1.8	3.6	5.5	1.3
INDF	7,250	7,625	8,000	Hold	10.3	(9.1)	63.7	15.3x	2.0x	13.9	3.2	5.3	9.7	1.1
KLBF	1,525	1,690	2,020	Buy	32.5	(1.6)	71.5	29.7x	5.4x	19.1	1.4	4.2	4.5	1.2
KAEF	2,200	2,700	3,280	Buy	49.1	32.5	12.2	37.4x	4.9x	13.8	0.4	5.4	22.2	1.3
<b>Infrastructure</b>						1.5	761.49							
TLKM	3,860	4,440	4,600	Buy	19.2	(5.4)	389.1	17.3x	4.1x	25.0	5.1	10.2	13.9	1.1
EXCL	2,730	2,960	3,800	Buy	39.2	(6.8)	29.2	78.5x	1.3x	1.8	N/A	7.2	(7.9)	0.9
ISAT	4,800	4,800	6,750	Buy	40.6	(32.9)	26.1	23.0x	1.9x	8.3	1.5	2.5	2.8	0.6
JSMR	4,650	6,400	6,050	Buy	30.1	(0.2)	33.7	15.3x	2.2x	15.3	1.7	110.6	9.5	1.0
TBIG	5,675	6,425	6,050	Hold	6.6	(1.7)	25.7	10.9x	8.2x	99.8	2.6	8.4	229.7	0.7
INDY	3,860	3,060	5,050	Buy	30.8	432.4	20.1	4.4x	1.6x	44.3	N/A	41.7	N/A	1.2
<b>Trade</b>						1.4	758.6							
UNTR	35,650	35,400	42,350	Buy	18.8	24.7	133.0	18.0x	2.9x	17.2	1.9	41.8	48.0	1.3
AKRA	5,625	6,350	8,025	Buy	42.7	(11.4)	22.6	24.9x	3.0x	16.7	2.7	20.2	(11.3)	1.0
SCMA	2,620	2,480	3,250	Buy	24.0	(8.7)	38.3	28.8x	9.8x	36.3	2.2	(1.6)	(11.4)	0.7
MNCN	1,475	1,285	1,500	Hold	1.7	(21.5)	21.1	13.5x	2.1x	16.3	2.8	4.8	10.3	1.0
LPPF	11,050	10,000	13,750	Buy	24.4	(18.0)	32.2	16.9x	13.9x	91.2	4.4	1.3	(5.5)	1.2
ACES	1,325	1,155	1,575	Buy	18.9	41.7	22.7	29.0x	6.4x	23.7	1.2	20.3	9.4	0.9
RALS	1,395	1,200	1,450	Hold	3.9	19.7	9.9	23.1x	2.7x	11.9	2.6	(4.0)	0.8	0.9
<b>Property</b>						4.5	428.1							
BSDE	1,760	1,700	1,850	Hold	5.1	(3.6)	33.9	6.9x	1.3x	21.4	0.3	56.7	172.3	1.2
PWON	620	685	700	Hold	12.9	14.8	29.9	15.9x	2.9x	19.7	0.7	18.1	12.1	1.1
CTRA	1,215	1,185	1,440	Buy	18.5	10.0	22.6	25.0x	1.7x	6.9	0.4	(4.4)	(12.7)	1.0
SMRA	945	945	1,160	Buy	22.8	(30.0)	13.6	37.6x	2.1x	5.7	0.5	4.5	16.2	1.3
WSKT	2,540	2,210	2,810	Hold	10.6	11.9	34.5	6.1x	2.5x	31.0	1.5	90.1	126.5	1.2
PTPP	2,770	2,640	4,770	Buy	72.2	(8.9)	17.2	11.8x	1.5x	13.8	1.8	30.6	13.6	1.2
WIKA	1,750	1,550	2,150	Buy	22.9	(20.8)	15.7	N/A	1.1x	N/A	1.9	67.1	(17.3)	1.0
ADHI	2,180	1,885	2,160	Hold	(0.9)	1.4	7.8	15.1x	1.3x	9.1	1.2	37.0	64.4	1.0
<b>Misc Ind.</b>						(9.9)	386.7							
ASII	7,825	8,300	9,300	Buy	18.8	(9.0)	316.8	16.8x	2.6x	16.0	2.1	13.8	24.6	1.3
<b>Basic Ind.</b>						25.3	581.5							
INTP	18,900	21,950	21,575	Hold	14.2	11.7	69.6	37.4x	2.8x	7.3	4.9	(6.1)	(51.9)	1.4
SMGR	10,250	9,900	11,550	Hold	12.7	14.2	60.8	30.2x	2.1x	7.0	3.0	6.4	(55.4)	1.3
CPIN	3,750	3,000	4,160	Hold	10.9	13.6	61.5	24.6x	3.9x	16.8	1.5	29.0	10.9	1.2
JPFA	1,635	1,300	1,820	Hold	11.3	-	18.7	18.7x	2.0x	11.0	3.1	9.4	(53.4)	0.9
MAIN	725	740	780	Hold	7.6	(43.8)	1.6	27.4x	0.9x	3.4	5.2	3.7	(82.9)	1.1
KRAS	480	424	500	Hold	4.2	(18.6)	9.3	N/A	0.4x	(4.4)	N/A	7.8	58.0	1.2
TPIA	6,200	6,000	6,275	Hold	1.2	19.6	110.6	24.3x	4.8x	22.8	2.0	25.3	3.8	0.7
BRPT	2,410	2,260	2,420	Hold	0.4	36.9	33.6	23.5x	2.3x	12.4	N/A	25.1	(5.3)	0.2
<b>Mining</b>						21.7	400.6							
ADRO	2,110	1,860	2,720	Buy	28.9	11.6	67.5	10.2x	1.4x	14.6	2.8	29.1	44.5	1.2
PTBA	3,300	2,460	4,085	Buy	23.8	26.7	38.0	7.8x	2.6x	37.3	1.7	38.5	123.2	1.3
ITMG	28,450	20,700	31,125	Hold	9.4	41.5	32.1	9.0x	2.4x	27.1	11.0	23.5	91.7	0.9
INCO	3,060	2,890	3,550	Buy	16.0	34.2	30.4	N/A	1.2x	(0.8)	N/A	7.7	N/A	1.5
ANTM	850	625	990	Buy	16.5	20.6	20.4	149.5x	1.1x	0.7	N/A	39.0	89.3	1.1
TINS	1,095	775	1,240	Hold	13.2	11.2	8.2	16.0x	1.3x	8.6	0.9	32.3	79.9	1.1
ELSA	452	372	625	Buy	38.3	15.9	3.3	15.1x	1.1x	7.8	0.9	37.5	(20.5)	1.1
<b>Agriculture</b>						(7.3)	110.1							
AALI	13,750	13,150	18,375	Buy	33.6	(5.7)	26.5	13.2x	1.5x	11.4	3.8	22.5	(8.0)	0.6
LSIP	1,380	1,420	1,800	Buy	30.4	(1.4)	9.4	12.3x	1.2x	9.7	2.5	23.1	28.7	0.8

\* Target Price for December 2018

Source: Bloomberg, NHKS Research

### **AALI : Memasang Target Moderat**

PT Astra Agro Lestari Tbk (AALI) memperkirakan volume produksi minyak kelapa sawit pada 2018 relatif sama dengan realisasi 2017. Hal ini dikarenakan fluktuasi harga CPO yang berdampak pada kinerja operasional. Pada kuartal I, AALI memperkirakan turunnya pendapatan akibat penurunan harga dan produksi pada Januari hingga Februari. Namun, harga dan volume produksi mulai meningkat pada Maret. (Bisnis Indonesia)

### **TINS : Siap Ekspansi ke Nigeria**

PT Timah Tbk (TINS) akan menyiapkan dana sebesar US\$26 juta sebagai nilai investasi atas pembentukan joint venture dengan Topwide Ltd. Dana tersebut sudah mencakup hampir semua skala produksi dan operasional yang diperlukan. Sesuai dengan kesepakatan, masing-masing pihak akan memiliki 50% saham atas joint venture tersebut. Perusahaan baru ini akan mengoptimalkan 16.000 hektar areal pertambangan, dengan kapasitas produksi mencapai 5.000 metrik ton. (Kontan)

### **GEMS : Akan Melakukan Rights Issue Tahun Ini**

PT Golden Energy Mines Tbk (GEMS) akan melakukan rights issue sebagai langkah untuk memenuhi ketentuan free float saham kepada investor publik sebesar 7,5%. Sampai akhir 2017, baru 3% saham GEMS yang dimiliki oleh publik. Namun, aksi ini masih menunggu persetujuan rapat umum pemegang saham pada minggu kedua Mei. GEMS menargetkan produksi batu bara sebesar 21,8 juta ton atau naik 6,2 juta ton dari realisasi 2017. (Kontan)

### **JSMR : Mengalokasikan Rp1 Triliun Laba Ditahan untuk Investasi**

PT Jasa Marga (Persero) Tbk (JSMR) memutuskan untuk membagikan dividen sebesar 20% dari laba bersih 2017, atau setara dengan Rp60,63 per lembar saham. Rasio pembayaran dividen tersebut turun dari tahun-tahun sebelumnya, dari 40% pada 2013, 20% pada 2014 dan 30% pada 2016. Pada RUPST yang digelar kemarin, JSMR juga memutuskan untuk menggunakan dana sebesar Rp1 triliun untuk ekspansi. (Bisnis Indonesia)

## Domestic & Global News

### **Indonesia Pangkas Defisit Fiskal hingga di Bawah 2% dari PDB 2019**

Berdasarkan rencana awal anggaran 2019, Indonesia akan memangkas defisit fiskalnya hingga di bawah 2% dari PDB 2019 dengan cara meningkatkan pendapatannya. Pemerintah memproyeksi peningkatan pendapatan sebesar 7,6% hingga 13%, sedangkan pengeluaran akan meningkat 7%, ungkap Sekretariat Kabinet yang mengutip pernyataan Menteri Keuangan Sri Mulyani setelah pertemuannya dengan Presiden Joko Widodo pada Senin 09/04/18. Anggaran 2018 memiliki target defisit sebesar 2,19 dari PDB. (Bloomberg)

### **Xi Jinping Terapkan Kebijakan Ekonomi yang Lebih Terbuka**

Pada Selasa, 10/04/18, Presiden Cina Xi Jinping menyatakan untuk menerapkan kebijakan ekonomi yang lebih terbuka. Kebijakan ini didukung oleh penurunan tarif pajak yang dikenakan terhadap produk otomotif dan produk lainnya serta penerapan perlindungan kekayaan intelektual terhadap produk yang dimiliki oleh perusahaan asing. Pernyataan Xi Jinping diberikan di tengah memanasnya tensi perang dagang antara Cina dan AS karena dua negara dengan kekuatan ekonomi terbesar di dunia saling melancarkan aksi balas dendam dengan penerapan tarif pajak. Pada pidatonya, Xi menyatakan bahwa Cina berinisiatif untuk menambah impor pada 2018 dan “bekerja keras” untuk mengimpor produk yang dibutuhkan rakyat Cina. (CNBC)

## Global Economic Calendar

Date	Country	Hour Jakarta	Event	Period	Actual	Consensus	Previous
<b>Monday</b> 09 - Apr	JPN	06:50	BoP Current Account Balance	Feb	¥2076.0b	¥2196.0b	¥607.4b
<b>Tuesday</b> 10 - Apr	USA	19:30	PPI Final Demand MoM	Mar	0.30%	0.10%	0.20%
	USA	19:30	PPI Ex Food and Energy MoM	Mar	0.30%	0.20%	0.20%
<b>Wednesday</b> 11 - Apr	JPN	06:50	Core Machine Orders MoM	Feb	2.10%	-2.50%	8.20%
	JPN	06:50	PPI YoY	Mar	2.10%	2.00%	2.50%
	CHN	08:30	PPI YoY	Mar	3.70%	3.30%	3.70%
	CHN	08:30	CPI YoY	Mar	2.90%	2.60%	2.90%
	UK	15:30	Industrial Production MoM	Feb		0.60%	1.30%
	UK	15:30	Manufacturing Production MoM	Feb		0.20%	0.10%
	USA	19:30	CPI MoM	Mar		0.00%	0.20%
	USA	19:30	CPI Ex Food and Energy MoM	Mar		0.20%	0.20%
	USA	19:30	CPI YoY	Mar		2.40%	2.20%
	USA	19:30	CPI Ex Food and Energy YoY	Mar		2.10%	1.80%
<b>Thursday</b> 12 - Apr	USA	01:00	FOMC Meeting Minutes	21-Mar			
	USA	19:30	Import Price Index MoM	Mar		0.10%	0.40%
	USA	19:30	Initial Jobless Claims	7-Apr		--	242k
<b>Friday</b> 13 - Apr	CHN	Tentative	Trade Balance	Mar		\$27.87b	\$33.74b
	CHN	Tentative	Exports YoY	Mar		11.90%	44.50%
	CHN	Tentative	Imports YoY	Mar		12.40%	6.30%
	GER	13:00	CPI MoM	Mar F		0.40%	0.40%
	GER	13:00	CPI YoY	Mar F		1.60%	1.60%

Source: Bloomberg

## Domestic Economic Calendar

Date	Hour Jakarta	Event	Period	Actual	Consensus	Prev.
<b>Monday</b> 09 - Apr	Tentative	Retail Sales YoY	Feb	1.5%	--	-1.8%

Source: Bloomberg

## Corporate Calendar

Date	Event	Company
<b>Monday</b> 09 - Apr	Rights Delisting Date	RBMS
	Cum Dividend Date	DSNG (IDR10 per share)
<b>Tuesday</b> 10 - Apr	Rights Delisting Date	BPFI
	Annual Shareholder Meeting	AALI, JSMR
<b>Wednesday</b> 11 - Apr	Annual Shareholder Meeting	ASGR, PTBA
	Annual & Extraordinary Shareholder Meeting	ACST
	Extraordinary Shareholder Meeting	BEKS, BRPT
<b>Thursday</b> 12 - Apr	Annual Shareholder Meeting	ANTM, BOLT, LINK
<b>Friday</b> 13 - Apr	Annual Shareholder Meeting	ADHI, AUTO

Source: Bloomberg

### DISCLAIMER

This report and any electronic access hereto are restricted and intended only for the clients and related entities of PT NH Korindo Sekuritas Indonesia. This report is only for information and recipient use. It is not reproduced, copied, or made available for others. Under no circumstances is it considered as a selling offer or solicitation of securities buying. Any recommendation contained herein may not be suitable for all investors. Although the information hereof is obtained from reliable sources, its accuracy and completeness cannot be guaranteed. PT NH Korindo Sekuritas Indonesia, its affiliated companies, employees, and agents are held harmless from any responsibility and liability for claims, proceedings, action, losses, expenses, damages, or costs filed against or suffered by any person as a result of acting pursuant to the contents hereof. Neither is PT NH Korindo Sekuritas Indonesia, its affiliated companies, employees, nor agents are liable for errors, omissions, misstatements, negligence, inaccuracy contained herein.

All rights reserved by PT NH Korindo Sekuritas Indonesia



## PT. NH Korindo Sekuritas Indonesia

Member of Indonesia Stock Exchange

**Head Office :**

Wisma Korindo 7<sup>th</sup> Floor  
Jl. M.T. Haryono Kav. 62  
Pancoran, Jakarta 12780  
Indonesia  
Telp: +62 21 7976202  
Fax : +62 21 7976206

**Branch Office BSD:**

ITC BSD Blok R No.48  
Jl. Pahlawan Seribu Serpong  
Tangerang Selatan 15322  
Indonesia  
Telp : +62 21 5316 2049  
Fax : +62 21 5316 1687

**Branch Office Solo :**

Jl. Ronggowarsito No. 8  
Kota Surakarta  
Jawa Tengah 57111  
Indonesia  
Telp: +62 271 664763  
Fax : +62 271 661623

### A Member of NH Investment & Securities Global Network

Seoul | New York | Hong Kong | Singapore | Shanghai | Beijing | Hanoi |  
Jakarta